

Бактус «Шопен»

Все права защищены. Для индивидуального, некоммерческого использования! Продажа, несанкционированный перенос, копирование, повторная публикация, распространение и любое другое коммерческое использование запрещены. Автор Людмила Аксёник @mrs_knowall



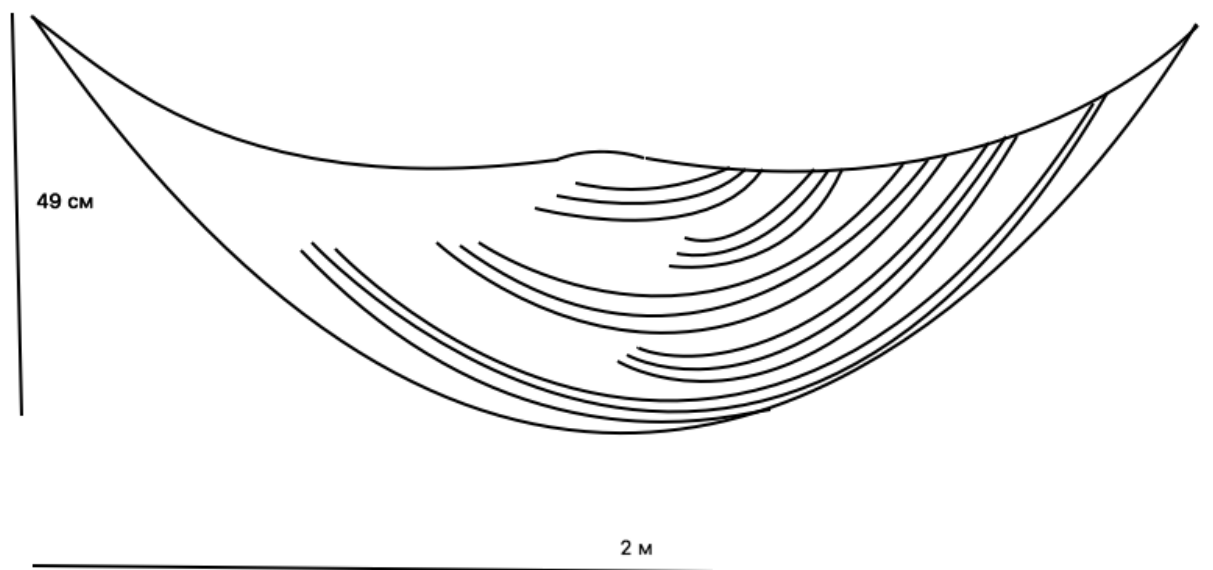
Материалы

1. пряжа Морбидо от Пью Белла, метраж 90 м в 50 г, 50 шерсть/50 акрил, 5 мотков основного цвета А, 2 мотка цвета В.
2. Спицы - № 5 круговые с леской от 100 см.
3. Маркеры, крючок.

Плотность вязания – 16 петель на 28 рядов в 10*10 см платочной вязкой после ВТО.

Если вы используете пряжу большего метража, то ваше изделие получится меньше в размерах, чем оригинальное, поэтому я рекомендую добавить еще одну секцию или

Размер 49 см в ширину и 2 м в длину.



Наборный край – классический способ на 1 спицу

Заккрытие петель эластичным способом (классическим).

Первая и последняя кромочная провязывается лицевой.

Изделие вяжется от центра вниз.

Перед началом работы прочтите всю инструкцию до конца.

Техники вязания

1. Ленточка
2. Платочная вязка
3. Прибавка из одной петли две
4. Шишечки
5. Интарсия

1.

Ленточка – начало треугольной шали/бактуса. Закладывает кромочные петли, которые образуют верхнюю линию шали, и само тело шали.

Начало шали с «ленточки» занимает немного больше времени, чем простой набор петель, но результат того стоит.

Рассмотрим пример начала шали на 13 петлях.

Для начала шали с «ленточки» нам нужна полоска платочной вязки размером 3 петли x 15 рядов.

Берется бросовая нить и вяжется небольшая цепочка крючком. Допустим из 5 воздушных петелек.



1. Из этой цепочки обычной спицей мы должны поднять 3 петли для будущей «ленточки» пряжей, которой будем вязать шаль.



2. Следующий шаг: провязываем эти 3 петли лицевыми в каждом ряду. Всего 15 рядов.



3. Связав 15-й ряд, поворачиваем связанное вправо на 90 (краевыми петлями вверх) и вывязываем из них 7 петель. На правой спице $3 + 7 = 10$ петель.



4. Распускаем цепочку из вспомогательной нити и вывязываем из открытых петель еще 3 петли. В итоге получаем $10 + 3 = 13$ петель.



2.

Платочная вязка – все петли вяжутся лицевыми в обоих рядах. Ребро платочной вязки включает в себя 2 ряда.

3.

Прибавка – из одной петли две.



4.

Шпичка вяжется следующим образом – из одной петли набрать три, перевернуть вязание.

Провязать все три петли лиц., перевернуть вязание. Повторить 2 раза.

В 4-м ряду провязать три вместе изн.

5.

Интарсия

Смена цвета в вертикальной линии	
	<p>1. Лицевой ряд. Оставьте нить старого цвета за работой. Поднимите нить нового цвета из-под нити старого цвета и вяжите ей до следующей смены цветов.</p>
	<p>2. Изнаночный ряд. Оставьте нить старого цвета перед работой. Поднимите нить нового цвета из-под нити старого цвета и вяжите до следующей смены цвета. Повторяйте шаги 1 и 2.</p>

Начало работы

Ленточка

На спицы № 5 набрать 3 петли, провязать 6 рядов платочной вязкой (всегда лицевыми), перевернуть на 90 гр., поднять с края 3 петли, повернуть на 90 г, и снизу поднять еще 3 петли. Итого 9 петель

В установочном ряду отметить маркерами кромочные петли.

3 лиц., маркер, 3 лиц., маркер, 3 лиц. Кромочные всегда вяжутся по рисунку, здесь лиц. Кромка в дальнейшем не учитывается.

Ритм прибавок с первого до последнего ряда неизменен - плюс 4 петли в лицевом ряду.

2 ряд – накид, из 1 лиц. вывязать 2, 1 лиц., из 1 лиц. вывязать 2, накид. Итого 7 петель

3 ряд – лиц.

4 ряд – накид, из 1 лиц. вывязать 2, 5 лиц., из 1 лиц., вывязать 2, накид. Итого 11 петель

Повторить ряд 2 и ряд 3 17 (19) раз (17 ребер платочной вязки) Итого 75 (83) петли.

В скобках указана информация для более тонкой пряжи.

В след. лицевом ряду взять цвет В и вязать им 40 петель лиц., присоединить нить цвета А от другого клубка и продолжить ею до конца ряда.

В расчет петель не берутся прибавки по краю полотна после кромочных.

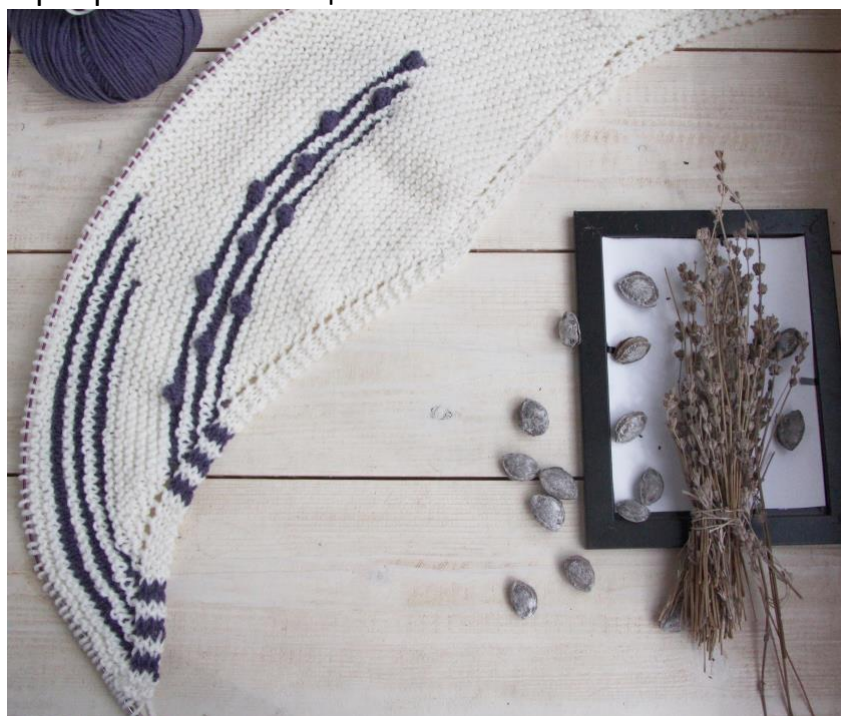
В изн. ряду цветом А лицевыми до смены цвета, меняем на В, перекручивая нить и вяжем до конца ряда изнаночными! В 16 и 27 петле вывязываем шишечку.

Следующее 1 ребро цветом А. В первом ряду провязать вместе петлю основания и петлю окончания шишечки для ее крепкой фиксации.

Цвет В – 45 лиц. петель, смена на цвет А, продолжить лиц. до конца ряда.

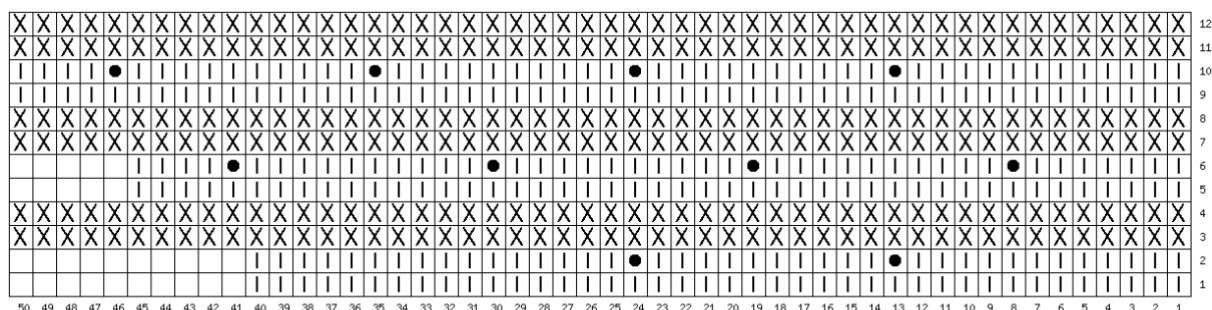
Изн. ряд – лиц. до смены цвета В, перехлестнуть нить и продолжить вязать цветом В 4 изнаночных петли, затем 1 шишечка, 10 изнаночных петель, 2-я шишечка, 10 изнаночных петель, 3-я шишечка, 10 изнаночных петель, 4-я шишечка, продолжить до конца ряда.

1 ребро основным цветом А.



Цвет В – 50 лиц. петель, смена цвета на основной А, продолжить до конца ряда.

Изн. ряд – цветом А лиц. до смены цвета, продолжить вязание цветом В 4 изн., 1-я шишечка, 10 изн., 2-я шишечка, 10 изн., 3-я шишечка, 10 изн., 4-я шишечка, 10 изн., 5-я шишечка, продолжить до конца ряда.



Условные обозначения (схема составлена на tamica.ru):

X - 1 п. платочной вязки
I - лицевая петля
• - шишечка

Последующие 6 (8) ребер платочной вязкой цветом А.

Следующая секция с цветом В

3 линии цвета В по 31, 36 и 41 петле, между ними по 1 ребру цветом А.
В изн. ряду цвет А вяжется лицевыми, а цвет В изнаночными.

Последующие 6 (8) ребер платочной вязкой цвет А.

Вторая секция с шишечками

98 петель цветом В, затем смена на цвет А до конца ряда.

В изн. ряду после смены цвета 1 изн, 1-я шишечка, 15 изн., 2-я шишечка, 15 изн., 3-я шишечка, 15 изн., 4-я шишечка, 15 изн., 5-я шишечка, 15 изн., 6-я шишечка, изн. до конца ряда.

1 ребро цветом А

103 (+5) петли цветом В, смена на цвет А до конца ряда.

В изн. ряду после смены цвета на В 13 изн., 1-я шишечка, 15 изн., 2-я шишечка, 15 изн., 3-я шишечка, 15 изн., 4-я шишечка, 15 изн., 5-я шишечка, 15 изн., 6-я шишечка, изн. до конца ряда.

1 ребро цветом А

108 (+5) петель цветом В, смена на цвет А до конца ряда.

В изн. ряду после смены цвета на В 11 изн., 1-я шишечка, 15 изн., 2-я шишечка, 15 изн., 3-я шишечка, 15 изн., 4-я шишечка, 15 изн., 5-я шишечка, 6-я шишечка, 15 изн., 7-я шишечка, изн. до конца ряда.

6 (8) ребер цветом А.

2-я секция с цветом В

3 линии цвета В на 89 (94, 99) петель, между ними по 1 ребру цветом А.

В изнаночном ряду цвет А вяжется лицевыми, цвет В изнаночными.

Последняя секция с шишечками

156 лиц. петель цветом В, смена на цвет А и продолжить им до конца ряда.

В изн. ряду после смены цвета на В 10 петель изн, 1-я шишечка, 20 изн., 2-я шишечка, 20 изн., 3-я шишечка, 20 изн., 4-я шишечка, 20 изн., 5-я шишечка, 20 изн., 6-я шишечка, 20 изн., 7-я шишечка, изн. до конца ряда.

1 ребро цвета А

161 (+5 петель) лиц. цветом В, смена на цвет А, продолжить до конца ряда.

В изн. ряду после смены цвета на В 5 изн., 1-я шишечка, 20 изн., 2-я шишечка, 20 изн., 3-я шишечка, 20 изн., 4-я шишечка, 20 изн., 5-я шишечка, 20 изн., 6-я шишечка, 20 изн., 7-я шишечка, 20 изн., 8-я шишечка, изн. до конца ряда.

1 ребро цветом А

166 (+5 петель) лиц. цветом В, смена на цвет А, продолжить до конца ряда.

В изн. ряду после смены цвета на В 1 изн., 1-я шишечка, 20 изн., 2-я шишечка, 20 изн., 3-я шишечка, 20 изн., 4-я шишечка, 20 изн., 5-я шишечка, 20 изн., 6-я шишечка, 20 изн., 7-я шишечка, 20 изн., 8 шишечка, 20 изн., 9-я шишечка, изн. до конца ряда.

2 (6) ребра цветом А

5 (6) ребер цветом В, петли закрыть цветом А.

Провести ВТО – стирать в теплой воде с жидким средством, сушить горизонтально, растянув и зафиксировав бактус по внешним линиям (заблокировать).

Ваш бактус готов, носите с удовольствием.

