



CROWN SHAWL

By

Kateryna KazKa

2020

Crown Shawl

Бактус “Корона”

Материалы: пряжа ручного окрашивания “Major” от [@pryazha_ot_vizell](#), метраж 175 м в 100 г, 100 % меринос. Общий расход 2 пасмы (или 350 м).

Можно заменить аналогичной по метражу полушерстяной либо шерстяной пряжей.

Инструменты: круговые спицы 5 – 5,5 – 6 мм (я вязала на 6 мм), крючок для шишечек, маркеры – по желанию.

Размер: 165 см на 55 см.*

Тег в Instagram для размещения связанных изделий и просмотра готовых воплощений [#crown shawl](#).

**Нужно учитывать, что размер бактуса и расход пряжи напрямую зависят от толщины пряжи, номера спиц и вашей плотности вязания, а также от количества повторов.*

Только для ЛИЧНОГО пользования!
Копирование и распространение материалов запрещено!



ИНСТРУКЦИЯ:

Бактус связан в форме прямоугольного треугольника, начало вязания – от острого угла.

Вы можете увеличить размер бактуса в процессе вязания, ориентируясь на свой рост и вкус.

На рисунке 1 изображено условное строение бактуса. Зеленая стрелочка – начало вязания, серым цветом отмечены кромочные петли. Также на рисунке видно размещение схем вязания.

После установочной схемы 3 первых петли и 3 последних петли в каждом ряду вязать лицевыми. Это кромочные петли (КП). На схеме они обозначены символом "X".

На схемах указаны только лицевые ряды.

Условное строение бактуса

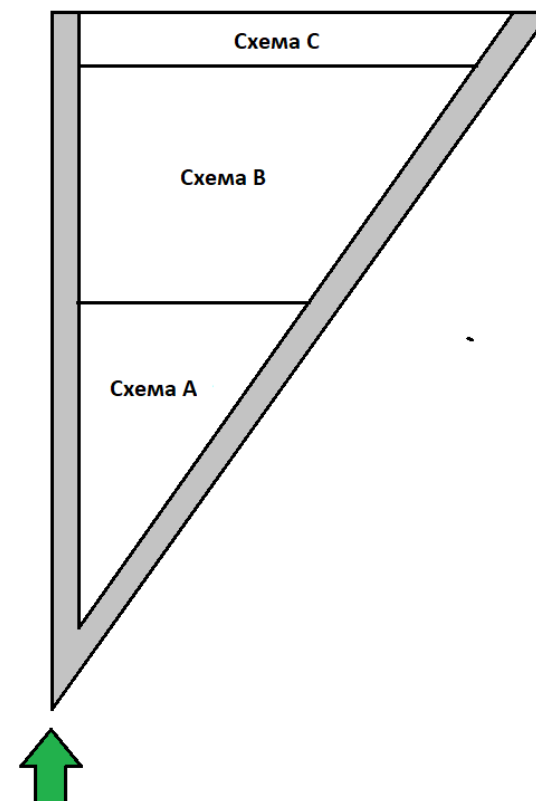


Рис.1

Изнаночные (чётные) ряды вяжем, ориентируясь на *Таблицу символов*!*

****ПОДСКАЗКА!***

***При провязывании лицевых рядов схемы А, мы вяжем все петли лицевыми!
При провязывании изнаночных рядов схем В и С, все петли вяжутся изнаночными петлями (кроме кромочных).***

Та часть узора, которая повторяется (раппорт), выделена красным прямоугольником.

Нуппы (шишечки) в последней схеме вяжем так:
вывязать сразу из 2-х петель левой спицы 11 петель (лиц, накид, лиц, накид,... лиц.). Далее, не снимая с левой спицы 2 первых петли, провязать все 11 набранных петель вместе 1 лиц., затем из нее еще раз 1 лиц. Затем нижнюю из 2-х первых петель, находящихся на левой спице, провязать лицевой и только сейчас скинуть их с левой спицы.

Лайфхак! Для более быстрого и красивого вывязывания шишечек удобнее использовать крючок.

Принцип вязания шишечек можно посмотреть [тут](#).

НАЧАЛО РАБОТЫ: набрать 1 петлю любым способом.

Последующий ход работы расписан поэтапно в таблице ниже.

Ход работы	Порядок работы	Кол-во петель после этапа*
Этап 0	Вяжем 8 рядов установочной схемы	6
Этап 1	Вяжем ряды 1 – 30 по схеме А. Затем повторяем 11 раз ряды 21 – 30 схемы.	76
Этап 2	Вяжем ряды 1 – 40 схемы В.	95
	Если размер бактуса нужно увеличить, делаем один повтор рядов 21 – 40 схемы В**	105
Этап 3	Вяжем ряды 1 – 12 схемы С.	

****После каждого этапа контролируем количество петель, чтобы верно легли узоры в следующих этапах!***

*****Если Вы хотите еще больше увеличить размер бактуса, то можно сделать большее количество повторов. ВАЖНО!! Расход пряжи в этом случае также будет больше!***

Установочная схема

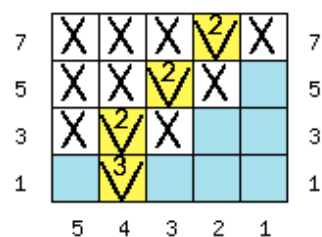


Схема А

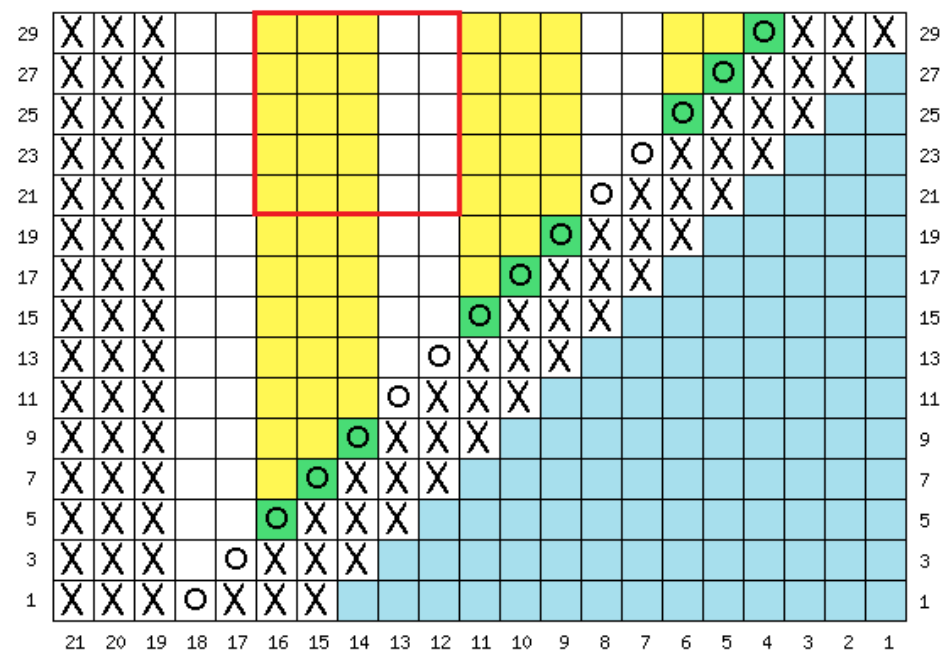


Схема В

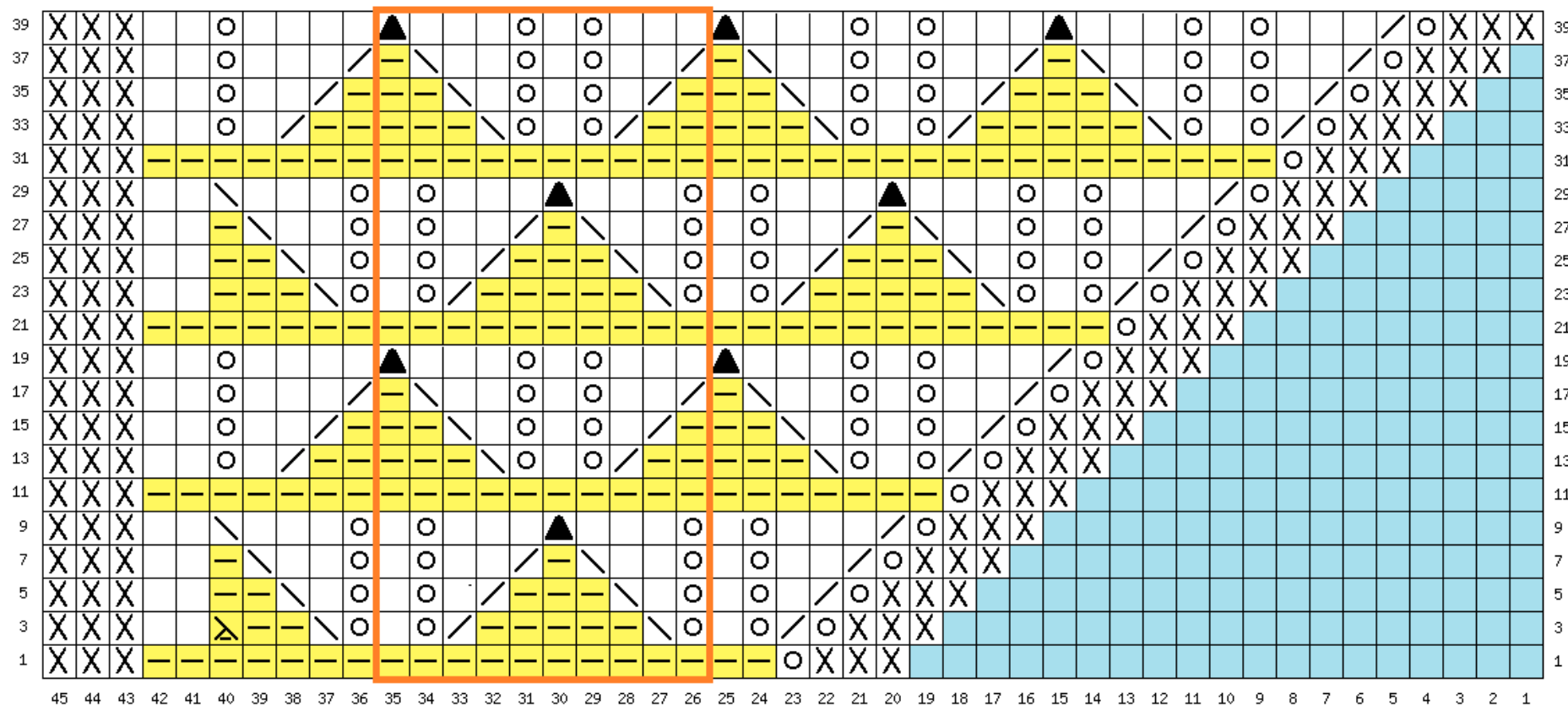


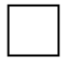

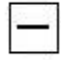












Схема С

[illegible]

Таблица символов. Условные обозначения:

Символ	Как вяжем символ в	
	лицевых (нечетных) рядах	изнаночных (чётных) рядах
	Кромочные петли. Всегда вяжем лицевыми	
	Нет петли	Нет петли
	Лицевая	Изнаночная
	Лицевая	Лицевая
	Изнаночная	Лицевая
	Изнаночная	Изнаночная
	Накид	Изнаночная
	Накид	Лицевая
	Вывязать 3 петли из одной петли (лиц, накид, лиц).	3 лицевые
	Вывязать 2 петли из одной петли (лиц, лиц скрещенная)	2 лицевые
	2 вместе лиц. с наклоном влево. Видео можно посмотреть тут	Изнаночная
	2 вместе лиц. с наклоном вправо. Видео можно посмотреть тут	Изнаночная

	Шишечка: из 2 петель набрать 11 петель, затем провязать их лиц. вместе, затем эту петлю провязать еще раз лиц.; нижнюю из 2-х первых петель провязать лицевой. Видео можно посмотреть тут	2 изнаночные
	2 вместе изн.	Изнаночная
	3 вместе лицевой (центральная снизу): первую петлю переснять на правую спицу, провязать 2 вместе лицевой с наклоном вправо, перебросить снятую петлю на полученную петлю. Видео можно посмотреть тут	Изнаночная

Всем ровных петелек и прекрасного настроения!

ВАЖНО! Чтобы мы могли зайти и полюбоваться вашими работами, пожалуйста, при размещении фотографий готовой шали в Инстаграм и других соцсетях, **ОБЯЗАТЕЛЬНО** указывайте тег шали [#crown shawl](#) и меня, Катерину Казка [@kateryna kazka](#), как автора!