

## Ажурная шаль «Genealogy»

Автор: Галина / Категория: Аксессуары, Вязание, Шали, накидки



Тонкая **ажурная шаль** прямоугольной формы выполнена в шетландском стиле.

*Размер:*

Ширина – 55 см,

Длина – 153 см.

*Необходимые материалы:*

Пряжа Jamieson's Ultra (100% шерсть; 194 м / 25 грамм в мотке) – 8 мотков.

*Необходимые инструменты:*

Круговые спицы № 3.25 длиной 60 см, вспомогательная нить, вязальный крючок № 3.25, запасная спица № 3.25 или меньше, гобеленовая игла.

*Плотность вязания:*

30 петель и 34 ряда = 10 см бордюра.



*Замечания:*

Шаль вяжется прямыми и обратными рядами, начиная с [Предварительный набор петель \(Невидимый, Открытый набор петель\)](#)

После центральной секции и первого бордюра, петли набираются вдоль наборного ряда, и второй бордюр вяжется в противоположном направлении относительно первого бордюра.

Круговые спицы используются для вязания большого количества петель.



Центральная секция:

Первая часть:

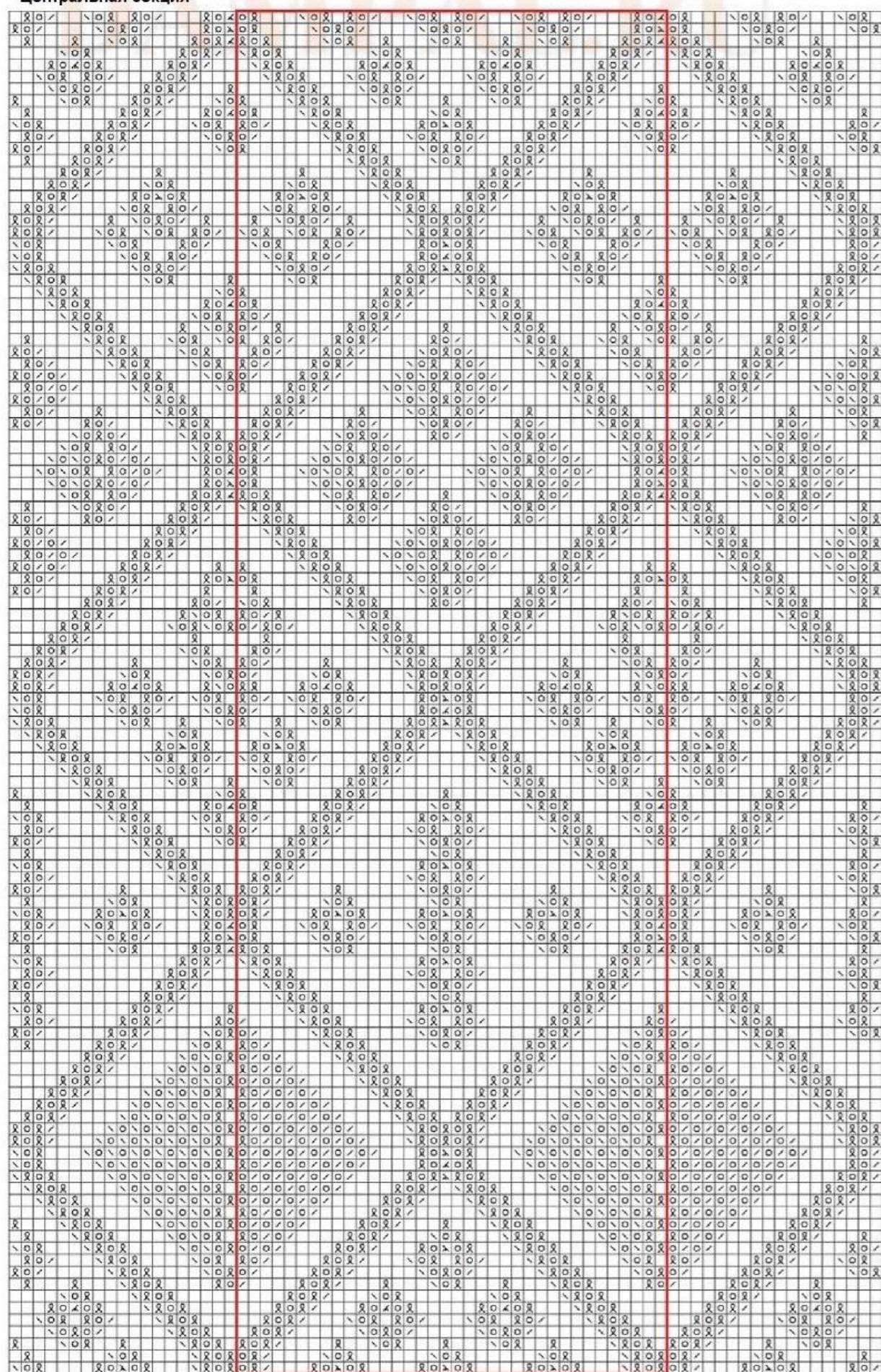
Используя вязальный крючок и предварительный набор петель, набрать 109 петель.

Связать 2 раза ряды 1-114 по схеме центральной секции.





# Центральная секция



113  
111  
109  
107  
105  
103  
101  
99  
97  
95  
93  
91  
89  
87  
85  
83  
81  
79  
77  
75  
73  
71  
69  
67  
65  
63  
61  
59  
57  
55  
53  
51  
49  
47  
45  
43  
41  
39  
37  
35  
33  
31  
29  
27  
25  
23  
21  
19  
17  
15  
13  
11  
9  
7  
5  
3  
1



- ☐ - лиц. п. на лиц. стороне; изн. п. на изн. стороне
- ☒ - 1 лиц. п. за заднюю стенку на лиц. стороне;  
1 изн. п. за заднюю стенку на изн. стороне
- ☐ - накид
- ☒ - 2 п. вместе лиц. с наклоном вправо на лиц. стороне;  
2 п. вместе изн. на изн. стороне
- ☒ - 2 п. вместе лиц. с наклоном влево на лиц. стороне;  
2 п. вместе изн. на изн. стороне
- ☒ - 3 п. вместе изн. с наклоном вправо на изн. стороне
- ☒ - 3 п. вместе лиц. с наклоном влево
- ☒ - 1 п. снять как изн., нить перед п. на изн. стороне
- ☒ - повторяющийся раппорт
- ☒ - 1 п. снять, набрать на левую спицу крайнюю п.  
центральной панели, вернуть снятую п. на  
левую спицу, 2 п. вместе лиц. с наклоном вправо

Связать 7 раз ряды 1-16 по схеме бордюра. Зарыть все петли.

*Вторая часть:*

Удалить вспомогательную нить из предварительного набора петель и поместить открывшиеся 109 петель на спицу. Связать 7 раз ряды 1-16 бордюра. Закрыть все петли.



*Кайма:*

Используя вязальный крючок и предварительный набор петель, набрать 18 петель.

По лицевой стороне, начиная на 2.5 см выше нижнего правого угла, \*вязать кайму до 2.5 см перед следующим углом, выполнить угол: [2 петлю вместе: петлю каймы и петлю центральной части] – 2 раза в одну петлю (каждая петля угла присоединена к концам двух рядов каймы), закончив на 2.5 см выше угла; повторить от \* ещё 3 раза, закончить 16-м рядом каймы.

Отрезать нить, оставив длинный конец.

*Завершение:*

Закрыть петли последнего ряда каймы и открывшиеся петли предварительного набора петель каймы трикотажным швом [https://vk.com/video-215430373\\_456239366](https://vk.com/video-215430373_456239366)  
Заправить концы нитей. Отпарить **ажурную шаль**.

Описание шали от дизайнера Fiona Munro переведено из журнала “Interweave Knits” зима 2022.