



© Lana Grossa GmbH

Modell 05 – Lookbook 18

PULLOVER SILKHAIR

PULLOVER · SILKHAIR

Modell 05 – Lookbook 18



Größe 36/38 (40/42 - 44/46 - 48/50)

Die Angabe für Größe 40/42 steht in Klammern vor, für Größe 44/46 zwischen, für Größe 48/50 nach den Trennstrichen. Steht nur eine Angabe, so gilt sie für alle Größen.

Material: Lana Grossa-Qualität „Silkhaire“ (70 % Mohair (Superkid), 30 % Seide, LL = ca 210 m/25 g): ca **25 (50 - 50 - 50) g Anthrazit (Fb 183)**, ca **25 (25 - 25 - 25) g Azurblau (Fb 203)**, ca **25 (25 - 25 - 25) g Lachsrosa (Fb 212)**, ca **25 (25 - 25 - 25) g Dottergelb (Fb 170)**, ca **25 (25 - 25 - 25) g Apricot (Fb 199)**, ca **25 (25 - 25 - 25) g Blassgrün (Fb 211)**, ca **25 (25 - 25 - 25) g Graubeige (Fb 184)**, ca **25 (25 - 25 - 25) g Zartblau (Fb 201)** und ca **75 (75 - 75 - 75) g Weiß (Fb 117)**; Stricknadeln Nr 3 und Nr 4; 1 kurze Rundstricknadel Nr 3.

Der Pullover wird stets mit doppeltem Faden gestrickt.

Rippenmuster: 1 M li, 1 M re im Wechsel str. In allen folg R die M str, wie sie erscheinen.

Hebemaschenmuster: Geteilt durch 6 plus 1 M. **1. R (Hinr):** Rand-M, 1 M re, *3 M mit dem Faden hinter der Arbeit auf die re Nd heben, 3 M re, ab * stets wdh, enden mit 3 M mit dem Faden hinter der Arbeit auf die re Nd heben, 1 M re, Rand-M. **2. R:** Rand-M, 2 M li, *1 M mit dem Faden vor der Arbeit auf die re Nd heben, 5 M li, ab * stets wdh, enden mit 1 M mit dem Faden vor der Arbeit auf die re Nd heben, 2 M li, Rand-M. **3. R:** Alle M re str. **4. R:** Alle M li str. **5. R:** Rand-M, 4 M re, *3 M mit dem Faden hinter der Arbeit auf die re Nd heben, 3 M re, ab * stets wdh, enden mit 1 M re, Rand-M. **6. R:** Rand-M, 5 M li, *1 M mit dem Faden vor der Arbeit auf die re Nd heben, 5 M li, ab * stets wdh, enden mit Rand-M. **7. R:** Alle M re str. **8. R:** Alle M li str. **9. R:** Alle M re str. **10. R:** Alle M li str. Die 1. bis 10 R stets wdh bis die Farbfolge beendet ist.

Glatt re: Hinr re M, Rückr li M str. In Rd stets re M str.

Farbfolge: 4 R Anthrazit + Azurblau, 6 R doppelter Faden Azurblau,

4 R Azurblau + Lachsrosa, 6 R doppelter Faden Lachsrosa, 4 R Lachsrosa + Dottergelb, 6 R doppelter Faden Dottergelb, 4 R Dottergelb + Apricot, 6 R doppelter Faden Apricot, 4 R Apricot + Blassgrün, 6 R doppelter Faden Blassgrün, 4 R Blassgrün + Graubeige, 6 R doppelter Faden Graubeige, 4 R Graubeige + Zartblau, 6 R doppelter Faden Zartblau, 4 R Zartblau + Weiß, 6 R doppelter Faden Weiß, beenden glatt re mit doppeltem Faden Weiß.

Maschenprobe: 18 M und 25 R glatt re mit doppeltem Faden und Nd Nr 4 = 10 x 10 cm.

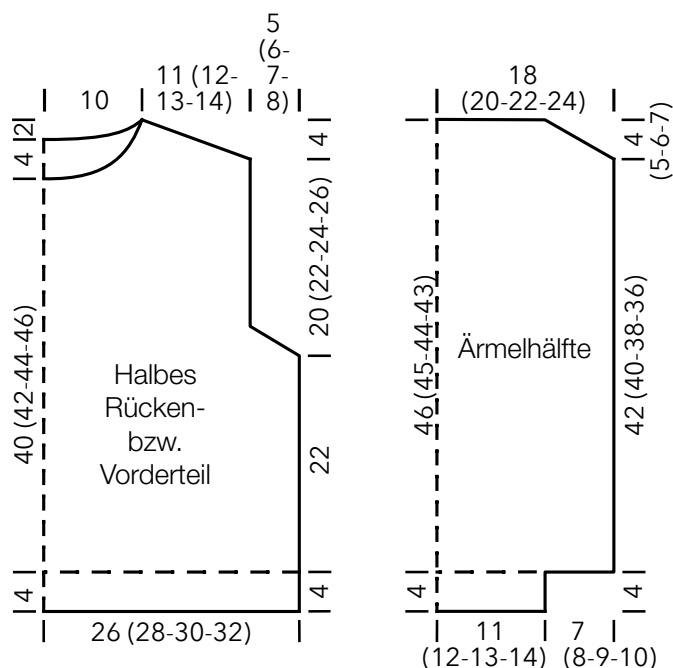
Rückenteil: 97 (103 - 109 - 115) M mit 2 Fäden Anthrazit und Nd Nr 3 anschlagen. Im Rippenmuster 4 cm str. Weiter mit Nd Nr 4 über 2 R re M str. Nun weiter im Hebemaschenmuster die Farbfolge str. Gleichzeitig 26 cm ab Anschlag für die Armausschnitte beids 1 x 5 M abk und nachfolgend noch in jeder

2. R 2 (3 - 4 - 5) x 2 M abk, dabei das Hebemaschenmuster mustergemäß fortsetzen und beids die angebrochenen Mustersätze glatt re fortführen = 79 (81 - 83 - 85) M. Gleichzeitig nach Ende der Farbfolge weiter mit doppelter Faden in Weiß glatt re str. 20 (22 - 24 - 26) cm ab Beginn der Armausschnitte für die Schultern beids in jeder 2. R 4 x 4 M und 1 x 4 (5 - 6 - 7) M abk und gleichzeitig mit der 2. Schulterabnahme für den Halsausschnitt die mittleren 27 M abk und beide Seiten getrennt beenden, dabei für die Halsausschnitttrundung in jeder 2. R 1 x 3 M, 1 x 2 M und 1 x 1 M abk.

Vorderteil: Wie das Rückenteil str, jedoch für den tieferen Halsausschnitt 18 (20 - 22 - 24) cm ab Beginn der Armausschnitte die mittleren 17 M abk und beide Seiten getrennt beenden, dabei für die Halsausschnitttrundung in jeder 2. R 1 x 3 M, 3 x 2 M und 2 x 1 M abk. Gleichzeitig die Schultern wie beim Rückenteil schrägen.

Ärmel: Je 41 (43 - 45 - 47) M mit 2 Fäden Anthrazit und Nd Nr 3 anschlagen. Im Rippenmuster 4 cm str. Weiter mit Nd Nr 4 über 2 R re M str, dabei in der 1. R verteilt 26 (30 - 34 - 38) M zun = 67 (73 - 79 - 85) M. Nun weiter im Hebemaschenmuster die Farbfolge str. Nach Ende der Farbfolge weiter mit doppelter Faden in Weiß glatt re str. 46 (44 - 42 - 40) cm ab Anschlag für die Armkugel beids 1 x 5 (6 - 7 - 8) M abk und nachfolgend in jeder 2. R 5 (6 - 7 - 8) x 1 M abk. Anschließend die restlichen 47 (49 - 51 - 53) M abk.

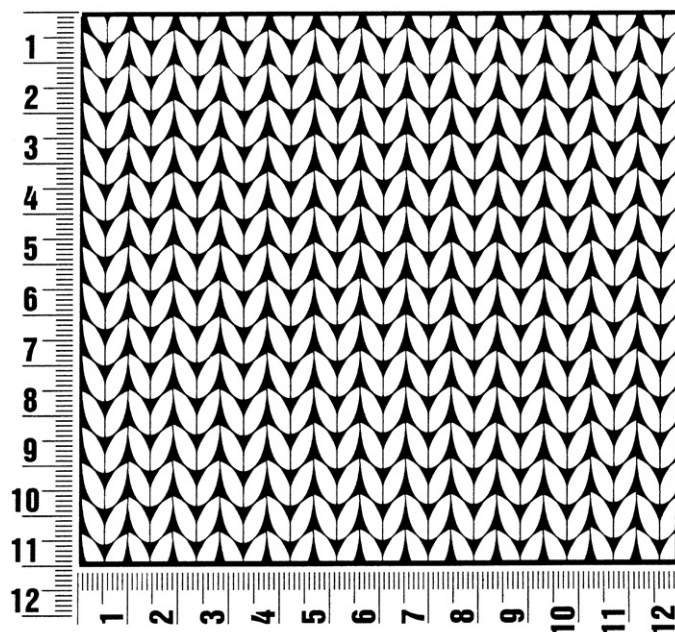
Ausarbeiten: Die Schulter-, Seiten- und Ärmelnähte schließen. Mit Rundstricknadel Nr 3 aus dem Halsausschnitt mit 2 Fäden Weiß 110 M aufnehmen und in Rd im Rippenmuster 2,5 cm str, dann die M locker abk. Die Ärmel einnähen.



Maschenprobe

Machen Sie eine unbedingt zu allererst eine Maschenprobe! Stricken Sie dafür ein ca. 12 x 12 cm großes Stück in Garn und Muster ihres ausgesuchten Modells. Danach zählen Sie ihre Maschenanzahl in der Breite von 10 cm und die Reihenanzahl in der Höhe von 10 cm. Haben Sie weniger Maschen als in der Anleitung angegeben, versuchen Sie entweder fester zu stricken oder nehmen Sie dünnere Nadeln bis sie auf dieselbe Anzahl wie in der Anleitung kommen. Haben Sie mehr Maschen, dann versuchen Sie lockerer zu stricken oder nehmen entsprechend dickere Nadeln bis es passt.

Bitte beachten Sie: Die Angaben zu Maschenprobe und Nadelstärke auf der Banderole des Knäuels sind für die Anfertigung eines der Modelle in diesem Heft nicht verbindlich, sie werden auf der Basis glatt rechts erstellt. Für eine perfekte Arbeit ist daher die Maschenprobe im gewünschten Muster ein Muss, damit Ihr Wunschmodell nicht nur schön aussieht, sondern auch passt!



Abkürzungen

abk = abketten

abn = abnehmen

beids = beidseitig;

ca = Circa

cm = Zentimeter

D-Stb = Doppelstäbchen

Fb = Farbnummer

fe-M = feste M

folg = folgende

g = Gramm

häk = häkeln

Hinr = Hinreihe

Kett-M = Kettmasche

Krebs-M = Krebsmasche

li = links

LL = Lauflänge

Luft-M = Luftmasche

m = Meter

M = Masche

Nd = Nadel

Nr = Nummer

R = Reihe

Rand-M = Randmasche

Rd = Runde

re = rechts

Rückr = Rückreihe

Stb = Stäbchen

str = stricken

U = Umschlag

usw = und so weiter

verschr = verschränkt

(in das hintere Maschenglied einstecken, die M verdreht sich 1x)

wdh = wiederholen

zun = zunehmen

zus-str = zusammenstricken

Impressum

Herausgeber: Lana Grossa GmbH, Gaimersheim, www.lana-grossa.de

Fotograf: Nicolas Olonetzky, www.olonetzky.com