



© Lana Grossa GmbH

Modell 8 – Classici 28

SHIRT
LINISSIMO

SHIRT · LINISSIMO

Modell 8 – Classici 28



Größe 36/38, 40/42, 44/46 und 48

Die Angaben für Größe 40/42, 44/46 und 48 stehen in Klammern. Ist nur eine Angabe gemacht, gilt diese für alle Größen.

Material: Lana Grossa **Linissimo** (50% Baumwolle, 50% Leinen, Lauflänge 187 m/50 g), **300 (350 – 400 – 450) g** Graugrün (**Fb. 10**); Stricknadeln Nr. 4,5.

ACHTUNG: Es wird immer doppelfädig gearbeitet!

Fallmaschenmuster: M-Zahl teilbar durch 4 + 3 + Randm.
1. und 3. R (Hintr): Rechte M. **2. und 4. R (Rückr):** Linke M.
5. R (Hintr): Linke M. **6. R (Rückr):** Rechte M. Die 1. – 6. R stets wdh. Das Fallmaschenmuster entsteht erst vor dem Abketten des Strickstücks. Dafür in der 5. R des Fallmaschenmusters nach der Knötchenrandm jede 4. M fallen lassen und dafür 1 U arb. In der folg. Rückr alle M und U re str. und abk.

Knötchenrandm: In Hin- und Rückr re str.

Maschenprobe: Fallmaschenmuster doppelfädig mit Nadeln Nr. 4,5 nach dem Fallenlassen jeder 4. M: 12 M und 22 R = 10 x 10 cm.

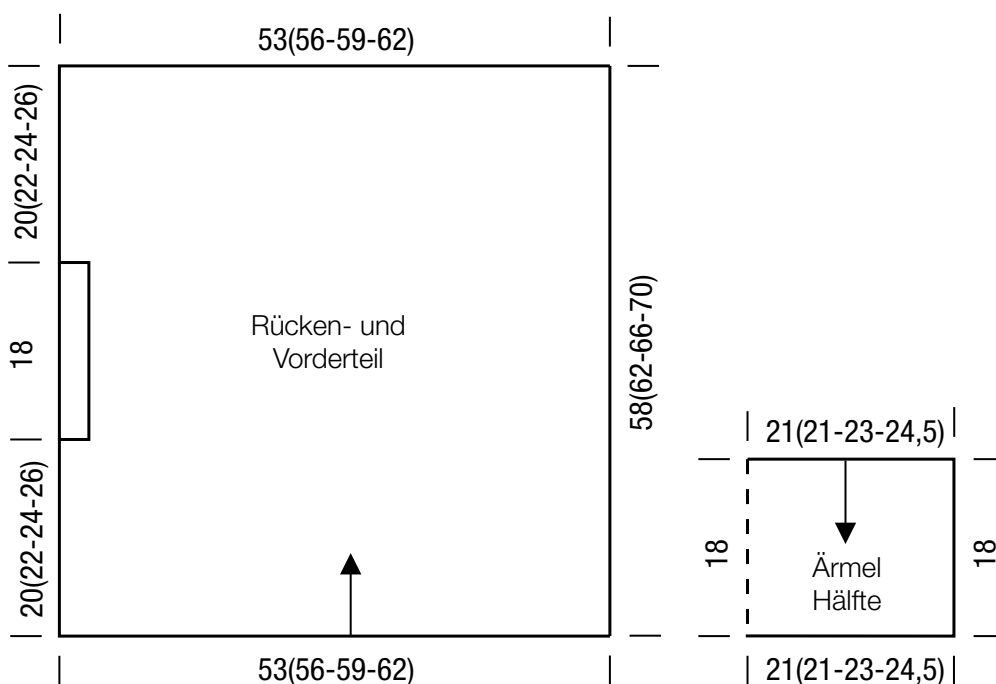
HINWEIS: Rücken- und Vorderteil werden quer gestrickt. Die Ärmel werden von oben nach unten gestrickt. Die Pfeile in der Schnittzeichnung geben die Strickrichtung an.

Rückenteil: 65 (69 – 73 – 77) M mit Nadeln Nr. 4,5 doppelfädig anschlagen und 1 Rückr rechte M str. Im Fallmaschenmuster str., dabei beids. Knötchenrandm arb. In ca. 58 (62 – 66 – 70) cm Gesamthöhe, in der 5. R des Fallmaschenmusters und nach der Knötchenrandm, jede 4. M fallen lassen und dafür 1 U arb. In der folg. Rückr alle M und U re str. und abk. Die Fallmaschen bis zur Anschlagreihe auflösen.

Vorderteil: Grundsätzlich wie das Rückenteil arb. In 20 (22 – 24 – 26) cm Gesamthöhe für den Halsausschnitt am linken Rand wie folgt arb.: (Hintr) Bis zur 5. letzten M str., 1 U, 1 M fallen lassen, 3 M re, Knötchenrandm. In der folg. Rückr 1 x 5 M abk. = 60 (64 – 68 – 72) M. Nach 18 cm Ausschnitthöhe am linken Rand 1 x 5 M dazu anschlagen = 65 (69 – 73 – 77) M. Geradeaus weiterstr. In ca. 58 (62 – 66 – 70) cm Gesamthöhe Arbeit wie beim Rückenteil beenden.

Ärmel: 53 (53 – 57 – 61) M mit Nadeln Nr. 4,5 doppelfädig anschlagen und 1 Rückr rechte M str. Im Fallmaschenmuster str., dabei beids. Knötchenrandm arb. In ca. 18 cm Gesamthöhe, in der 5. R des Fallmaschenmusters und nach der Knötchenrandm, jede 4. M fallen lassen und dafür 1 U arb. In der folg. Rückr alle M und U re str. und abk. Die Fallmaschen bis zur Anschlagreihe auflösen. 2. Ärmel ebenso arb.

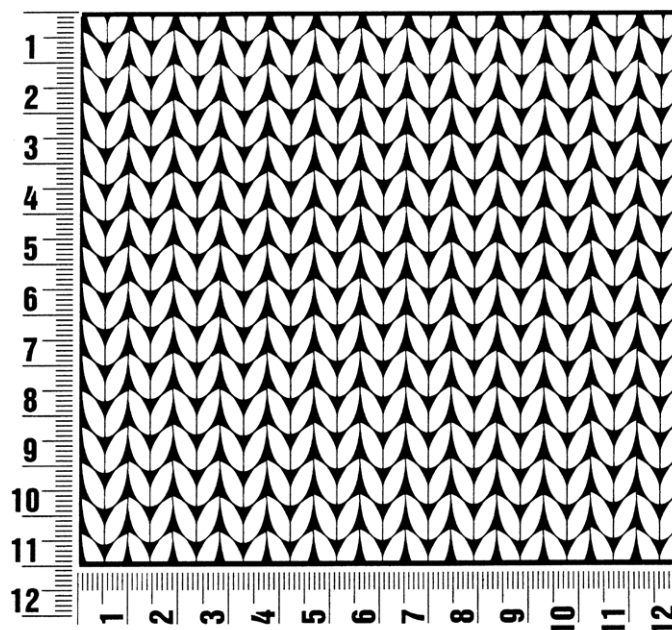
Fertigstellen: Teile spannen, anfeuchten und trocknen lassen. Schulternähte schließen. Ärmel beids. der Schulternaht je 21 (21 – 23 – 24,5) cm annähen. Seiten- und Ärmelnähte schließen.



Maschenprobe

Machen Sie eine unbedingt zu allererst eine Maschenprobe! Stricken Sie dafür ein ca. 12 x 12 cm großes Stück in Garn und Muster ihres ausgesuchten Modells. Danach zählen Sie ihre Maschenanzahl in der Breite von 10 cm und die Reihenanzahl in der Höhe von 10 cm. Haben Sie weniger Maschen als in der Anleitung angegeben, versuchen Sie entweder fester zu stricken oder nehmen Sie dünnere Nadeln bis sie auf dieselbe Anzahl wie in der Anleitung kommen. Haben Sie mehr Maschen, dann versuchen Sie lockerer zu stricken oder nehmen entsprechend dickere Nadeln bis es passt.

Bitte beachten Sie: Die Angaben zu Maschenprobe und Nadelstärke auf der Banderole des Knäuels sind für die Anfertigung eines der Modelle in diesem Heft nicht verbindlich, sie werden auf der Basis glatt rechts erstellt. Für eine perfekte Arbeit ist daher die Maschenprobe im gewünschten Muster ein Muss, damit Ihr Wunschmodell nicht nur schön aussieht, sondern auch passt!



Abkürzungen

abk = abketten
abn = abnehmen
beids = beidseitig
ca. = circa
cm = Zentimeter
D-Stb = Doppelstäbchen
Fb = Farbnummer
fe-M = feste M
folg = folgende

g = Gramm
Hinr = Hinreihe
Kett-M = Kettmasche
Krebs-M = Krebsmasche
li = links
LL = Lauflänge
Luft-M = Luftmasche
m = Meter
M = Masche

Nd = Nadel
Nr = Nummer
R = Reihe
Rand-M = Randmasche
Rd = Runde
re = rechts
Rückr = Rückreihe
Stb = Stäbchen
str = stricken

U = Umschlag
usw. = und so weiter
verschr = verschränkt
wdh = wiederholen
zun = zunehmen
zus-str = zusammenstricken

Impressum

Herausgeber: Lana Grossa GmbH, Gaimersheim, www.lana-grossa.de
Fotograf: Milan Soos, www.milansoos.com