



Modell 12 – Lookbook 16

STREIFEN-SHIRT RICCIO

STREIFEN-SHIRT · RICCIO

Modell 12 – Lookbook 16



Größe 36/38 (40/42 - 44/46 - 48/50)

Die Angabe für Größe 40/42 steht in Klammern vor, für Größe 44/46 zwischen, für Größe 48/50 nach den Trennstrichen. Steht nur eine Angabe, so gilt sie für alle Größen.

Material: Lana Grossa-Qualität „Riccio“ (84 % Baumwolle, 16 % Polyamid, LL = ca 110 m/50 g): ca **150 (150 - 200 - 200) g** Weiß (**Fb 1**), ca **50 (50 - 50 - 100) g** Pink (**Fb 9**), ca **50 (50 - 100 - 100) g** Gelb (**Fb 14**), ca **50 (100 - 100 - 100) g** Koralle (**Fb 12**) und ca **50 (50 - 50 - 50) g** Lichtgrau (**Fb 2**); Stricknadeln Nr 4; 1 kurze Rundstricknadel Nr 4.

Rippenmuster: 1 M re, 1 M li im Wechsel str, enden mit 1 M re. In allen folg R die M str, wie sie erscheinen.

Kraus re: Hinr re M, Rückr re M str.

Lochmuster: **1. R (Hinr):** Re M str. **2. R (Rückr):** Re M str. **3. R:** Rand-M, *2 M re zus-str, 1 U, ab * stets wdh, enden mit 1 M re, Rand-M. **4. R:** Alle M und U li str. Die 1. bis 4. R stets wdh.

Farb- und Musterfolge:

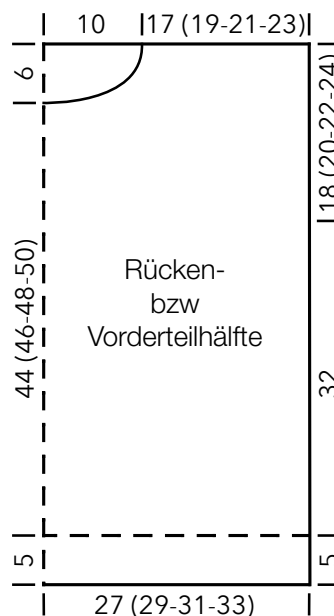
4 R Weiß im Lochmuster,
4 R Pink im Lochmuster,
4 R Lichtgrau im Lochmuster,
4 R Pink im Lochmuster,
4 R Weiß kraus re,
4 R Weiß im Lochmuster,
4 R Gelb im Lochmuster,
4 R Koralle im Lochmuster,
4 R Gelb im Lochmuster,
4 R Weiß kraus re,
4 R Weiß im Lochmuster,
8 R Pink im Lochmuster,
8 R Koralle im Lochmuster,
8 R Gelb im Lochmuster,
8 R Lichtgrau im Lochmuster,
12 R Weiß im Lochmuster,
6 R Weiß kraus re,
*4 R Koralle im Lochmuster,
4 R Weiß im Lochmuster, ab * 2x wdh
4 R Weiß kraus re,
4 R Pink im Lochmuster,
4 R Lichtgrau im Lochmuster,
4 R Pink im Lochmuster,
6 R Weiß kraus re,
4 R Gelb im Lochmuster,
4 R Koralle im Lochmuster,
4 R Gelb im Lochmuster,
4 R Weiß im Lochmuster,
4 R Koralle im Lochmuster,
beenden mit Gelb im Lochmuster.

Maschenprobe: 16 M und 32 R Lochmuster mit Nd Nr 4 = 10 x 10 cm.

Rückenteil: Mit Weiß 87 (93 - 99 - 105) M mit Nd Nr 4 anschlagen und 5 cm im Rippenmuster str. Weiter die Farb- und Musterfolge str. 32 cm ab Rippenmuster beids den Beginn der Armausschnitte markieren. 18 (20 - 22 - 24) cm ab Beginn der Armausschnitte alle M abk.

Vorderteil: Wie das Rückenteil str, jedoch für den Halsausschnitt 12 (14 - 16 - 18) cm ab Markierung der Armausschnitte die mittleren 13 M abk und beide Seiten getrennt beenden, dabei je Halsausschnitttrand noch in jeder 2. R 1 x 4 M, 2 x 2 M und 1 x 1 M abk.

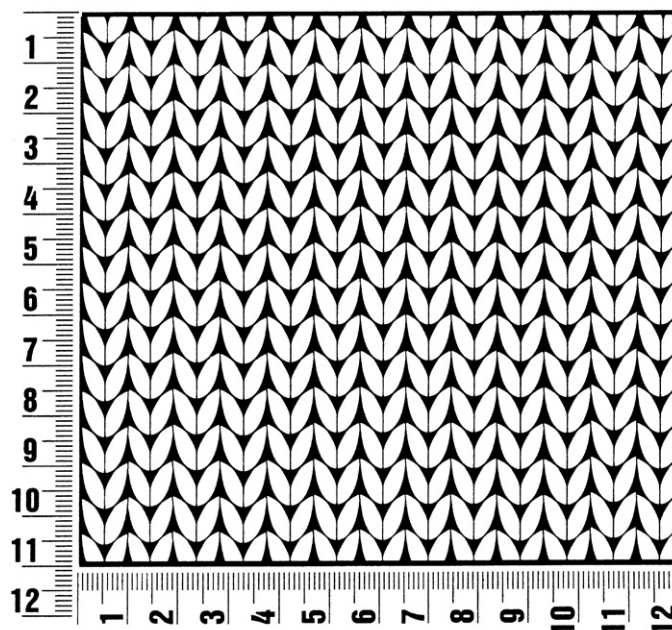
Ausarbeiten: Die Schulter- und Seitennähte schließen. Am Halsausschnitt mit Rundstricknadel Nr 4 in Weiß ca 86 M aufnehmen und 2 Rd re M str. Dann alle M locker abk. Je Armausschnitt mit Rundstricknadel Nr 4 in Weiß ca 78 (84 - 90 - 96) M aufnehmen und im Rippenmuster 2 cm str, dann die M abk.



Maschenprobe

Machen Sie eine unbedingt zu allererst eine Maschenprobe! Stricken Sie dafür ein ca. 12 x 12 cm großes Stück in Garn und Muster ihres ausgesuchten Modells. Danach zählen Sie ihre Maschenanzahl in der Breite von 10 cm und die Reihenanzahl in der Höhe von 10 cm. Haben Sie weniger Maschen als in der Anleitung angegeben, versuchen Sie entweder fester zu stricken oder nehmen Sie dünnere Nadeln bis sie auf dieselbe Anzahl wie in der Anleitung kommen. Haben Sie mehr Maschen, dann versuchen Sie lockerer zu stricken oder nehmen entsprechend dickere Nadeln bis es passt.

Bitte beachten Sie: Die Angaben zu Maschenprobe und Nadelstärke auf der Banderole des Knäuels sind für die Anfertigung eines der Modelle in diesem Heft nicht verbindlich, sie werden auf der Basis glatt rechts erstellt. Für eine perfekte Arbeit ist daher die Maschenprobe im gewünschten Muster ein Muss, damit Ihr Wunschmodell nicht nur schön aussieht, sondern auch passt!



Abkürzungen

abk = abketten

abn = abnehmen

beids = beidseitig

ca. = circa

cm = Zentimeter

D-Stb = Doppelstäbchen

Fb = Farbnummer

fe-M = feste M

folg = folgende

g = Gramm

Hinr = Hinreihe

Kett-M = Kettmasche

Krebs-M = Krebsmasche

li = links

LL = Lauflänge

Luft-M = Luftmasche

m = Meter

M = Masche

Nd = Nadel

Nr = Nummer

R = Reihe

Rand-M = Randmasche

Rd = Runde

re = rechts

Rückr = Rückreihe

Stb = Stäbchen

str = stricken

U = Umschlag

usw. = und so weiter

verschr = verschränkt

wdh = wiederholen

zun = zunehmen

zus-str = zusammenstricken

Impressum

Herausgeber: Lana Grossa GmbH, Gaimersheim, www.lana-grossa.de

Fotograf: Wilfried Wulff, www.wilfriedwulff.com