

Stars In Your Hands

Дизайн от Inese Sang



Асимметричная шаль вяжется поперёк чередующимися участками пряжи fingering weight, сложенной вместе с мохером, и просто в одну мохеровую нить, создавая нежный, мягкий и размытый акварельный эффект.

Создан как напоминание о том, что все наши надежды, мечты и радость - это не далекие звезды, они прямо здесь, в наших руках, и свет просачивается сквозь них в неожиданные моменты, когда мы больше всего в этом нуждаемся. Звезды в наших руках.

ПРИМЕЧАНИЯ К ОПИСАНИЮ: "Звезды в твоих руках" - асимметричная шаль, которая вяжется поперёк от кончика с неравномерными боковыми прибавками по левому краю. Она состоит из чередующихся участков, связанных из легкой шерсти и мохера, сложенных вместе, и из одной мохеровой нити, в результате чего получается воздушное полупрозрачное поолотно. Шаль представляет собой три полотна разной цветовой гаммы, которые получаются за счет изменения КЦ секций, которые вяжутся в две нити.

Кромка полым шнуром вдоль правой стороны шали создает чистый край, скрывающий неиспользуемые нити и уменьшающий количество концов для вплетания.

Таблица Панель Tracing на стр. 4 содержит удобную ссылку на узор и последовательность использования пряжи.

Таблица цветового планирования на стр. 16 позволяет вам изучить цветовые сочетания пряжи, раскрасив эскиз перед набором петель.

Перед началом работы, пожалуйста, ознакомьтесь с советами и рекомендациями на странице 15, которые помогут вам легче и лучше ориентироваться в шаблоне.

РАЗМЕР: Размах крыльев (длина по самому длинному краю): 218 см.

Край полым шнуром I-cord: 200 см.

Ажурный край (край закрытия петель): 108 см.

ПРЯЖА И КОЛИЧЕСТВО ПРЯЖИ:

Основной цвет:

La Bien Aimée Helix [75% Фолклендский меринос, 25% Готландская шерсть; 650 м/ 100 г].

Всего 2 мотка – 1300 м в цвете Sandstone.

Контрастные цвета:

La Bien Aimée Mohair Silk

[70% мохер, 30% шёлк; 500 м/ 50 г.]

Контрастный цвет 1: Dawn, 400 м.

Контрастный цвет 2: Sansa, 500 м.

Контрастный цвет 3: Ghost, 500 м.

ИЛИ

Основной цвет:

Шерсть non superwash light fingering weight: 1300 м.

Контрастные цвета:

Мохер на шелке Laceweight:

Контрастный цвет 1: 400 м.

Контрастный цвет 2: 500 м.

Контрастный цвет 3: 500 м.

СПИЦЫ: круговые спицы 3 мм (с тросиком 80 см (или размер, чтобы получить указанную плотность для вязания)

Крючок для вязания 1.5 мм (для шишечек).

ПЛОТНОСТЬ ВЯЗАНИЯ: 23 п. х 36 рядов = 10 см лицевой гладью, после блокировки, пряжей ОЦ и любая одна КЦ, сложенные вместе. (плотность вязания не имеет решающего значения в этом описании, однако, если она значительно отличается, это может повлиять на конечный размер, внешний вид и количество пряжи)

ДРУГОЕ: Маркеры, гобеленовая игла, инструменты для блокировки.

СОКРАЩЕНИЯ

КЦ1 – контрастный цвет 1

КЦ2 – контрастный цвет 2

КЦ3 – контрастный цвет 3

лиц. – лицевая

лиц.скр. – лицевая скрещенная

2 в.лиц. – провязать 2 петли вместе лицевой

2 в.лиц.скр. – провязать 2 петли вместе лицевой скрещенной

3 в.лиц. – провязать 3 петли вместе лицевой

3 в.лиц.скр. – провязать 3 петли вместе лицевой скрещенной

4 в.лиц. – провязать 4 петли вместе лицевой

4 в.лиц.скр. – провязать 4 петли вместе лицевой скрещенной

М – маркер

ОЦ – основной цвет

сШ – сделать шишечку (техника и видео-урок представлены в разделе специальные техники на странице 3)

П1П – прибавить 1 лиц. с наклоном вправо:

поднять протяжку между петлями, вставляя спицу сзади, и провязать её лиц. за перед. стенку п.

нет пр. – нет боковой прибавки

изн. – изнаночная

пМ – повесить маркер

изн.скр. – изнаночная скрещенная

ЛС – лицевая сторона

снХнпр – снять указанное кол-во петель с нитью перед работой, например *сн1нпр*, *сн3нпр*

сМ – снять маркер с левой спицы на правую

п. – петля

ИС – изнаночная сторона

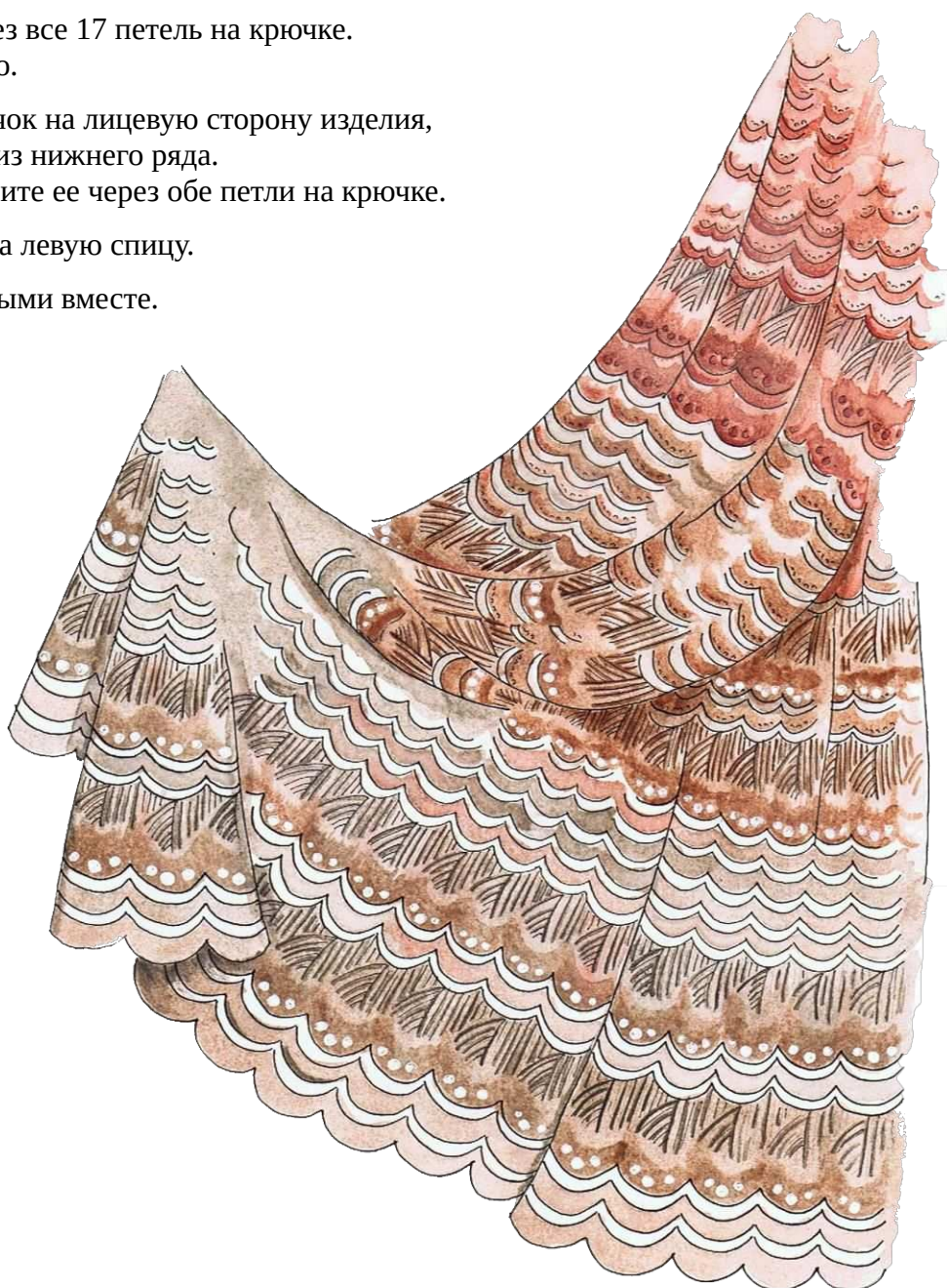
СПЕЦИАЛЬНЫЕ ТЕХНИКИ

Способ переноса неиспользованной пряжи внутри полого шнура: <https://www.youtube.com/watch?v=IGOQBJ0y0fM>

Техника вязание шишечки крючком:

ПРИМЕЧАНИЕ: Шишечка вяжется только нитью мохера из двух нитей, с которыми вы в данный момент работаете. <https://youtu.be/la3ntYgcXEs>

- Вставьте крючок через переднюю часть следующей петли, протяните через нее петлю и полностью снимите петлю с левой спицы.
- * Поднять мохеровую нить над крючком, как накид. Вставьте крючок в оригинальную лицевую петлю, протяните через неё петлю из мохера. Повторить от * ещё 7 раз.
- На крючке должно быть 17 п.
- Захватить нить и протянуть через все 17 петель на крючке. Затем сделать 1 воздушную петлю.
- Закрепите петлю, переведя крючок на лицевую сторону изделия, и поднимите левую ножку петли из нижнего ряда. Захватите нить крючком и протяните ее через обе петли на крючке.
- Перенесите готовую шишечку на левую спицу.
- Далее вязать ОЦ и КЦ, сложенными вместе.



Чеклист Панель Tracing

Панель	Секция	Цвета		Письменные инструкции страница	Схемы		Всего повторов	Количество петель	
		Двойная нить	Одиночная нить		№	Стр.		Ряды	Петли
Панель А	Установочная секция	ОЦ + КЦ	КЦ2	Стр. 5	Схема 1	Стр. 11	1	Ряды 1 - 36	25
	Секция А1		КЦ2	Стр. 5 - 6	Схема 2	Стр. 12	6	Ряды 1 - 40	43
								Ряды 41 - 80	61
								Ряды 81 - 120	79
								Ряды 121 - 160	97
								Ряды 161 - 200	115
								Ряды 201 - 240	133
	Секция А2	ОЦ + КЦ1	КЦ2	Стр. 6 - 7	Схема 3	Стр. 13	1	Ряды 1 - 48	151
Панель В	Секция В1	ОЦ + КЦ2	КЦ3	Стр. 8	Схема 2	Стр. 12	2	Ряды 1 - 40	169
								Ряды 41 - 80	187
	Секция В2	ОЦ + КЦ2	КЦ3	Стр. 8 - 9	Схема 4	Стр. 14	2	Ряды 1 - 42	205
								Ряды 43 - 84	223
Панель С	Секция С1	ОЦ + КЦ3	КЦ2	Стр. 10	Схема 2	Стр. 12	1	Ряды 1 - 40	241
	Секция С2	ОЦ + КЦ3	КЦ2	Стр. 10	Схема 4	Стр. 14	2	Ряды 1 - 42	259
								Ряды 43 - 84	277
	Секция С3	ОЦ + КЦ3	КЦ2	Стр. 10	Схема 5	Стр. 14	1	Ряды 1 - 9	251

НАЧАЛО ОПИСАНИЯ

Пряжей ОЦ и КЦ1, сложенными вместе, набрать 7 п. 7 лиц.

ПАНЕЛЬ А

При вязании Панели А использованы **ОЦ и КЦ1, сложенные вместе и КЦ2, удерживаемый отдельно.**

УСТАНОВОЧНАЯ СЕКЦИЯ (Обратитесь к Схеме 1 на стр. 11)

Пряжей ОЦ и КЦ1, сложенными вместе

Ряд 1 (ЛС): 4 лиц. пМ. П1П. пМ. 3 лиц. (8)

Ряд 2 (ИС): 3 лиц. сМ. 1 изн. сМ. 1 лиц. снЗнпр.

Ряд 3: 4 лиц. сМ. лиц. до след. М. П1П. сМ. 3 лиц. (9)

Ряд 4: 3 лиц. сМ. изн. до след. М. сМ. 1 лиц. снЗнпр.

Ряды 5 – 6: Повторить Ряды 3 – 4. (10)

Ряд 7: Повторить Ряд 3. (11)

Ряд 8: 3 лиц. сМ. лиц. до след. М. сМ. 1 лиц. снЗнпр.

Ряд 9 – Ряд 12: Повторить Ряд 5 – 8. (13)

Ряд 13: 4 лиц. сМ. 2 вм.лиц. накид. 1 лиц. накид. 2 вм.лиц.скр. 1 лиц. П1П. сМ. 3 лиц. (14)

Ряд 14: Повторить Ряд 8.

Не отрезать ОЦ и КЦ1; протягивать по боковому краю внутри полого шнура (см. ссылку на урок на стр. 3).

Только пряжей КЦ2

Ряд 15 (ЛС): 4 лиц. сМ. лиц. до след. М. П1П. сМ. 3 лиц. (15)

Ряд 16 (ИС): 3 лиц. сМ. изн. до след. М. сМ. 1 лиц. снЗнпр.

Не отрезать КЦ2; протягивать по боковому краю внутри полого шнура (см. ссылку на урок на стр. 3).

Пряжей ОЦ и КЦ1, сложенными вместе

Ряд 17 (ЛС): 4 лиц. сМ. лиц. до след. М. П1П. сМ. 3 лиц. (16)

Ряд 18 (ИС): 3 лиц. сМ. лиц. до след. М. сМ. 1 лиц. снЗнпр.

Ряд 19: 4 лиц. сМ. лиц. до след. М. П1П. сМ. 3 лиц. (17)

Ряд 20: 3 лиц. сМ. изн. до след. М. сМ. 1 лиц. снЗнпр.

Ряд 21: 4 лиц. сМ. 2 вм.лиц. лиц. до след. М. П1П. сМ. 3 лиц. (17)

Ряд 22: 3 лиц. сМ. лиц. до след. М. сМ. 1 лиц. снЗнпр.

Ряд 23: 4 лиц. сМ. 3 вм.лиц. (накид. 1 лиц.) x 4. накид. 3 вм.лиц.скр. П1П. сМ. 3 лиц. (19)

Ряд 24: 3 лиц. сМ. лиц. до след. М. сМ. 1 лиц. снЗнпр.

Только пряжей КЦ2

Ряд 25 – 26: Повторить Ряд 15 – 16. (20)

Пряжей ОЦ и КЦ1, сложенными вместе

Ряд 27 (ЛС): 4 лиц. сМ. лиц. до след. М. П1П. сМ. 3 лиц. (21)

Ряд 28 (ИС): 3 лиц. сМ. лиц. до след. М. сМ. 1 лиц. снЗнпр.

Ряд 29: 4 лиц. сМ. 2 вм.лиц. лиц. до след. М. П1П. сМ. 3 лиц. (21)

Ряд 30: 3 лиц. сМ. изн. до след. М. сМ. 1 лиц. снЗнпр.

Ряд 31: 4 лиц. сМ. 2 вм.лиц. лиц. до последних 2 п. перед М. 2 вм.лиц.скр. П1П. сМ. 3 лиц. (20)

Ряд 32: 3 лиц. сМ. лиц. до след. М. сМ. 1 лиц. снЗнпр.

Ряд 33: 4 лиц. сМ. 3 вм.лиц. (накид. 1 лиц.) x 6. накид. 3 вм.лиц.скр. 1 лиц. П1П. сМ. 3 лиц. (24)

Ряд 34: 3 лиц. сМ. лиц. до след. М. сМ. 1 лиц. снЗнпр.

Только пряжей КЦ2

Ряд 35 – 36: Повторить Ряды 15 – 16. (25)

СЕКЦИЯ А1 (Обратитесь к Схеме 2 на стр. 12)

Пряжей ОЦ и КЦ1, сложенными вместе

Ряд 1 (ЛС): 4 лиц. сМ. лиц. до след. М. П1П. сМ. 3 лиц. (26)

Ряд 2 (ИС): 3 лиц. сМ. лиц. до след. М. сМ. 1 лиц. снЗнпр.

Ряд 3: 4 лиц. сМ. [2 вм.лиц. 13 лиц. 2 вм.лиц.скр. 1 изн.] повторять [] до последней 1 п. перед М. 1 лиц. П1П. сМ. 3 лиц. (25)

Ряд 4: 3 лиц. сМ. 2 изн. [1 лиц. 15 изн.] повторять [] до след. М. сМ. 1 лиц. снЗнпр.

Ряд 5: 4 лиц. сМ. [2 вм.лиц. 11 лиц. 2 вм.лиц.скр. 1 изн.] повторять [] до последних 2 п. перед М. 2 лиц. П1П. сМ. 3 лиц. (24)

Ряд 6: 3 лиц. сМ. лиц. до след. М. сМ. 1 лиц. снЗнпр.

Ряд 7: 4 лиц. сМ. [3 вм.лиц. (накид. 1 лиц.) x 7. накид. 3 вм.лиц.скр. 1 изн.] повторять [] до последних 3 п. перед М. 2 вм.лиц. накид. 1 лиц. П1П. сМ. 3 лиц. (29)

Ряд 8: 3 лиц. сМ. лиц. до след. М. сМ. 1 лиц. снЗнпр.

Только пряжей КЦ2

Ряд 9 (ЛС): 4 лиц. сМ. лиц. до след. М. П1П. сМ. 3 лиц. (30)

Ряд 10 (ИС): 3 лиц. сМ. изн. до след. М. сМ. 1 лиц. снЗнпр.

Пряжей ОЦ и КЦ1, сложенными вместе

Ряд 11 (ЛС): 4 лиц. сМ. лиц. до след. М. П1П. сМ. 3 лиц. (31)

Ряд 12 (ИС): 3 лиц. сМ. лиц. до след. М. сМ. 1 лиц. снЗнпр.

Ряд 13: 4 лиц. сМ. [2 вм.лиц. 13 лиц. 2 вм.лиц.скр. 1 изн.] повторять [] до последних 6 п. перед М. 6 лиц. П1П. сМ. 3 лиц. (30)

Ряд 14: 3 лиц. сМ. 7 изн. [1 лиц. 15 изн.] повторять [] до след. М. сМ. 1 лиц. снЗнпр.

Ряд 15: 4 лиц. сМ. [2 вм.лиц. 11 лиц. 2 вм.лиц.скр. 1 изн.] повторять [] до последних 7 п. перед М. 7 лиц. П1П. сМ. 3 лиц. (29)

Ряд 16: 3 лиц. сМ. лиц. до след. М. сМ. 1 лиц. снЗнпр.

Ряд 17: 4 лиц. сМ. [3 вм.лиц. (накид. 1 лиц.) x 7. накид. 3 вм.лиц.скр. 1 изн.] повторять [] до последних 8 п. перед М. 3 вм.лиц. (накид. 1 лиц.) x 2. накид. 2 вм.лиц.скр. 1 лиц. П1П. сМ. 3 лиц. (34)

Ряд 18: 3 лиц. сМ. лиц. до след. М. сМ. 1 лиц. снЗнпр.

Только пряжей КЦ2

Ряды 19 – 20: Повторить Ряды 9 – 10. (35)

Пряжей ОЦ и КЦ1, сложенными вместе

Ряд 21 (ЛС): 4 лиц. сМ. лиц. до след. М. П1П. сМ. 3 лиц. (36)

Ряд 22 (ИС): 3 лиц. сМ. лиц. до след. М. сМ. 1 лиц. снЗнпр.



Ряд 23: 4 лиц. сМ. [2 вм.лиц. 13 лиц. 2 вм.лиц.скр. 1 изн.] повторять [] до последних 11 п. перед М. 11 лиц. П1П. сМ. 3 лиц. (35)

Ряд 24: 3 лиц. сМ. 12 изн. [1 лиц. 15 изн.] повторять [] до след. М. сМ. 1 лиц. снЗнпр.

Ряд 25: 4 лиц. сМ. [2 вм.лиц. 11 лиц. 2 вм.лиц.скр. 1 изн.] повторять [] до последних 12 п. перед М. 2 вм.лиц. К8. 2 вм.лиц.скр. П1П. сМ. 3 лиц. (32)

Ряд 26: 3 лиц. сМ. лиц. до след. М. сМ. 1 лиц. снЗнпр.

Ряд 27: 4 лиц. сМ. [3 вм.лиц. (накид. 1 лиц.) x 7. накид. 3 вм.лиц.скр. 1 изн.] повторять [] до последних 11 п. перед М. 3 вм.лиц. (накид. 1 лиц.) x 5. накид. 3 вм.лиц.скр. П1П. сМ. 3 лиц. (39)

Ряд 28: 3 лиц. сМ. лиц. до след. М. сМ. 1 лиц. снЗнпр.

Только пряжей КЦ2

Ряды 29 – 30: Повторить Ряды 9 – 10. (40)

Пряжей ОЦ и КЦ1, сложенными вместе

Ряд 31 (ЛС): 4 лиц. сМ. лиц. до след. М. П1П. сМ. 3 лиц. (41)

Ряд 32 (ИС): 3 лиц. сМ. лиц. до след. М. сМ. 1 лиц. снЗнпр.

Ряд 33: 4 лиц. сМ. [2 вм.лиц. 13 лиц. 2 вм.лиц.скр. 1 изн.] повторять [] до последних 16 п. перед М. 2 вм.лиц. 12 лиц. 2 вм.лиц.скр. сМ. 3 лиц. (37, нет пр.)

Ряд 34: 3 лиц. сМ. 14 изн. [1 лиц. 15 изн.] повторять [] до след. М. сМ. 1 лиц. снЗнпр.

Ряд 35: 4 лиц. сМ. [2 вм.лиц. 11 лиц. 2 вм.лиц.скр. 1 изн.] повторять [] до последних 14 п. перед М. 2 вм.лиц. 10 лиц. 2 вм.лиц.скр. П1П. сМ. 3 лиц. (34)

Ряд 36: 3 лиц. сМ. лиц. до след. М. сМ. 1 лиц. снЗнпр.

Ряд 37: 4 лиц. сМ. [3 вм.лиц. (накид. 1 лиц.) x 7. накид. 3 вм.лиц.скр. 1 изн.] повторять [] до последних 13 п. перед М. 3 вм.лиц. (накид. 1 лиц.) x 7. накид. 3 вм.лиц.скр. П1П. сМ. 3 лиц. (43)

Ряд 38: 3 лиц. сМ. лиц. до след. М. сМ. 1 лиц. снЗнпр.

Только пряжей КЦ2

Ряд 39 (ЛС): 4 лиц. сМ. лиц. до след. М. сМ. 3 лиц. (43, нет пр.)

Ряд 40 (ИС): 3 лиц. сМ. изн. до след. М. сМ. 1 лиц. снЗнпр.

Повторить Ряды 1 – 40 ещё 5 раз.

Секция А1. Проверка количества петель

Ряд 41 – 80 (61)

Ряд 81 – 120 (79)

Ряд 121 – 160 (97)

Ряд 161 – 200 (115)

Ряд 201 – 240 (133)

СЕКЦИЯ А2 (Обратитесь к Схеме 3 на стр. 13)
Пряжей ОЦ и КЦ1, сложенными вместе

Примечание: Шишечки вязать ТОЛЬКО в КЦ1.

Ряд 1 (ЛС): 4 лиц. сМ. лиц. до след. М. П1П. сМ. 3 лиц. (134)

Ряд 2 (ИС): 3 лиц. сМ. лиц. до след. М. сМ. 1 лиц. снЗнпр.

Ряд 3: 4 лиц. сМ. [(1 лиц.скр. 1 изн.) x 3. 1 лиц.скр. 2 вм.лиц. накид. (1 изн. 1 лиц.скр.) x 4. 1 изн.] повторять [] до последних п. перед М. 1 лиц.скр. П1П. 3 лиц. (135)

Ряд 4: 3 лиц. сМ. 1 лиц. 1 изн.скр. [(1 лиц. 1 изн.скр.) x 4. 1 лиц. 2 изн. (1 изн.скр. 1 лиц.) x 3. 1 изн.скр.] повторять [] до М. сМ. 1 лиц. снЗнпр.

Ряд 5: 4 лиц. сМ. [(1 лиц.скр. 1 изн.) x 3. 2 вм.лиц. 1 изн. накид. (1 изн. 1 лиц.скр.) x 4. 1 изн.] повторять [] до последних 2 п. перед М. 1 лиц.скр. 1 изн. П1П. сМ. 3 лиц. (136)

Ряд 6: 3 лиц. сМ. 1 изн.скр. 1 лиц. 1 изн.скр. [(1 лиц. 1 изн.скр.) x 4. (1 лиц. 1 изн.) x 2. (1 лиц. 1 изн.скр.) x 3.] повторять [] до М. сМ. 1 лиц. снЗнпр.

Ряд 7: 4 лиц. сМ. [(1 лиц.скр. 1 изн.) x 2. 1 лиц.скр. 2 вм.лиц. 1 изн. 1 лиц.скр. накид. (1 изн. 1 лиц.скр.) x 4. 1 изн.] повторять [] до последних 3 п. перед М. 1 лиц.скр. 1 изн. 1 лиц.скр. П1П. 3 лиц. (137)

Ряд 8: 3 лиц. сМ. (1 лиц. 1 изн.скр.) x 2. [(1 лиц. 1 изн.скр.) x 4. (1 лиц. 1 изн. 1 изн.скр.) x 2. (1 лиц. 1 изн.скр.) x 2.] повторять [] до М. сМ. 1 лиц. снЗнпр.

Ряд 9: 4 лиц. сМ. [(1 лиц.скр. 1 изн.) x 2. 2 вм.лиц. 1 изн. 1 лиц.скр. 1 изн. накид. (1 изн. 1 лиц.скр.) x 4. 1 изн.] повторять [] до последних 4 п. перед М. (1 лиц.скр. 1 изн.) x 2. П1П. сМ. 3 лиц. (138)

Ряд 10: 3 лиц. сМ. (1 изн.скр. 1 лиц.) x 2. 1 изн.скр. [(1 лиц. 1 изн.скр.) x 4. (1 лиц. 1 изн. 1 лиц. 1 изн.скр.) x 2. 1 лиц. 1 изн.скр.] повторять [] до М. сМ. 1 лиц. снЗнпр.

Ряд 11: 4 лиц. сМ. [1 лиц.скр. 1 изн. 1 лиц.скр. 2 вм.лиц. (1 изн. 1 лиц.скр.) x 2. накид. (1 изн. 1 лиц.скр.) x 4. 1 изн.] повторять [] до последних 5 п. перед М. (1 лиц.скр. 1 изн.) x 2. 1 лиц.скр. П1П. сМ. 3 лиц. (139)

Ряд 12: 3 лиц. сМ. (1 лиц. 1 изн.скр.) x 3. [(1 лиц. 1 изн.скр.) x 4. (1 лиц. 1 изн. 1 изн.скр. 1 лиц. 1 изн.скр.) x 2.] повторять [] до М. сМ. 1 лиц. снЗнпр.

Ряд 13: 4 лиц. сМ. [1 лиц.скр. 1 изн. 2 вм.лиц. (1 изн. 1 лиц.скр.) x 2. 1 изн. накид. (1 изн. 1 лиц.скр.) x 4. 1 изн.] повторять [] до последних 6 п. перед М. (1 лиц.скр. 1 изн.) x 3. П1П. сМ. 3 лиц. (140)



Ряд 14: 3 лиц. сМ. (1 изн.скр. 1 лиц.) х 3. 1 изн.скр. [(1 лиц. 1 изн.скр.) х 4. 1 лиц. 1 изн. (1 лиц. 1 изн.скр.) х 2. 1 лиц. 1 изн. 1 лиц. 1 изн.скр.] повторять [] до след. М. сМ. 1 лиц. снЗнпр.

Ряд 15: 4 лиц. сМ. [1 лиц.скр. 2 вм.лиц. (1 изн. 1 лиц.скр.) х 3. накид. (1 изн. 1 лиц.скр.) х 4. 1 изн.] повторять [] до последних 7 п. перед М. (1 лиц.скр. 1 изн.) х 3. 1 лиц.скр. П1П. сМ. 3 лиц. (141)

Ряд 16: 3 лиц. сМ. (1 лиц. 1 изн.скр.) х 4. [(1 лиц. 1 изн.скр.) х 4. 1 лиц. 1 изн. (1 изн.скр. 1 лиц.) х 3. 1 изн. 1 изн.скр.] повторять [] до М. сМ. 1 лиц. снЗнпр.

Ряд 17: 4 лиц. сМ. [2 вм.лиц. (1 изн. 1 лиц.скр.) х 3. 1 изн. накид. (1 изн. 1 лиц.скр.) х 4. 1 изн.] повторять [] до последних 8 п. перед М. (1 лиц.скр. 1 изн.) х 4. П1П. сМ. 3 лиц. (142)

Ряд 18: 3 лиц. сМ. 9 изн. [1 лиц. 17 изн.] повторять [] до след. М. сМ. 1 лиц. снЗнпр.

Ряд 19: 4 лиц. сМ. [2 вм.лиц. 13 лиц. 2 вм.лиц.скр. 1 изн.] Повторить до последних 9 п. перед М. 2 вм.лиц. 7 лиц. П1П. сМ. 3 лиц. (128)

Ряд 20: 3 лиц. сМ. 9 изн. [1 лиц. 15 изн.] повторять [] до след. М. сМ. 1 лиц. снЗнпр.

Ряд 21: 4 лиц. сМ. [4 вм.лиц. (накид. 1 лиц.) х 7. накид. 4 вм.лиц.скр. 1 изн.] повторять [] до последних 9 п. перед М. 3 вм.лиц. (накид. 1 лиц.) х 3. накид. 2 вм.лиц.скр. 1 лиц. П1П. сМ. 3 лиц. (144)

Ряд 22: 3 лиц. сМ. 11 изн. [1 лиц. 17 изн.] повторять [] до след. М. сМ. 1 лиц. снЗнпр.

Ряд 23: 4 лиц. сМ. [2 вм.лиц. 13 лиц. 2 вм.лиц.скр. 1 изн.] Повторить до последних 11 п. перед М. 2 вм.лиц. 7 лиц. 2 вм.лиц.скр. П1П. сМ. 3 лиц. (129)

Ряд 24: 3 лиц. сМ. 10 изн. [1 лиц. 15 изн.] повторять [] до след. М. сМ. 1 лиц. снЗнпр.

Ряд 25: 4 лиц. сМ. [4 вм.лиц. (накид. 1 лиц.) х 7. накид. 4 вм.лиц.скр. 1 изн.] повторять [] до последних 10 п. перед М. 3 вм.лиц. (накид. 1 лиц.) х 4. накид. 2 вм.лиц.скр. 1 лиц. П1П. сМ. 3 лиц. (146)

Ряд 26: 3 лиц. сМ. Р13. [1 лиц. 17 изн.] повторять [] до след. М. сМ. 1 лиц. снЗнпр.

Ряд 27: 4 лиц. сМ. [2 вм.лиц. 2 лиц. (сШ. 3 лиц.) х 2. сШ. 2 лиц. 2 вм.лиц.скр. 1 изн.] повторять [] до 13 п. перед М. 2 вм.лиц. 9 лиц. 2 вм.лиц.скр. П1П. сМ. 3 лиц. (131)

Ряд 28: 3 лиц. сМ. 12 изн. [1 лиц. 15 изн.] повторять [] до след. М. сМ. 1 лиц. снЗнпр.

Ряд 29: 4 лиц. сМ. [4 вм.лиц. (накид. 1 лиц.) х 7. накид. 4 вм.лиц.скр. 1 изн.] повторять [] до последних 12 п. перед М. 3 вм.лиц. (накид. 1 лиц.)

х 5. накид. 3 вм.лиц.скр. 1 лиц. П1П. сМ. 3 лиц. (148)

Ряд 30: 3 лиц. сМ. лиц. до след. М. сМ. 1 лиц. снЗнпр.

Только пряжей КЦ2

Ряд 31 (ЛС): 4 лиц. сМ. лиц. до след. М. сМ. 3 лиц. (нет пр.)

Ряд 32 (ИС): 3 лиц. сМ. изн. до след. М. сМ. 1 лиц. снЗнпр.

Пряжей ОЦ и КЦ1, сложенными вместе

Ряд 33 (ЛС): 4 лиц. сМ. лиц. до след. М. сМ. 3 лиц. (нет пр.)

Ряд 34 (ИС): 3 лиц. сМ. лиц. до след. М. сМ. 1 лиц. снЗнпр.

Ряд 35: 4 лиц. сМ. [2 вм.лиц. 13 лиц. 2 вм.лиц.скр. 1 изн.] повторять [] до последних 15 п. перед М. 2 вм.лиц. 11 лиц. 2 вм.лиц.скр. П1П. сМ. 3 лиц. (133)

Ряд 36: 3 лиц. сМ. 14 изн. [1 лиц. 15 изн.] повторять [] до след. М. сМ. 1 лиц. снЗнпр.

Ряд 37: 4 лиц. сМ. [4 вм.лиц. (накид. 1 лиц.) х 7. накид. 4 вм.лиц.скр. 1 изн.] повторять [] до последних 14 п. перед М. 4 вм.лиц. (накид. 1 лиц.) х 6. накид. 3 вм.лиц.скр. 1 лиц. сМ. 3 лиц. (149, нет пр.)

Ряд 38: 3 лиц. сМ. 16 изн. [1 лиц. 17 изн.] повторять [] до след. М. сМ. 1 лиц. снЗнпр.

Ряд 39: 4 лиц. сМ. [2 вм.лиц. 13 лиц. 2 вм.лиц.скр. 1 изн.] повторять [] до последних 16 п. перед М. 2 вм.лиц. 12 лиц. 2 вм.лиц.скр. П1П. сМ. 3 лиц. (134)

Ряд 40: 3 лиц. сМ. 15 изн. [1 лиц. 15 изн.] повторять [] до след. М. сМ. 1 лиц. снЗнпр.

Ряд 41: 4 лиц. сМ. [4 вм.лиц. (накид. 1 лиц.) х 7. накид. 4 вм.лиц.скр. 1 изн.] повторять [] до последних 15 п. перед М. 4 вм.лиц. (накид. 1 лиц.) х 7. накид. 4 вм.лиц.скр. сМ. 3 лиц. (150, нет пр.)

Ряд 42: 3 лиц. сМ. 17 изн. [1 лиц. 17 изн.] повторять [] до след. М. сМ. 1 лиц. снЗнпр.

Ряд 43: 4 лиц. сМ. [2 вм.лиц. 2 лиц. (сШ. 3 лиц.) х 2. сШ. 2 лиц. 2 вм.лиц.скр. 1 изн.] повторять [] до 17 п. перед М. 2 вм.лиц. 2 лиц. (сШ. 3 лиц.) х 2. сШ. 2 лиц. 2 вм.лиц.скр. П1П. сМ. 3 лиц. (135)

Ряд 44: 3 лиц. сМ. 16 изн. [1 лиц. 15 изн.] повторять [] до след. М. сМ. 1 лиц. снЗнпр.

Ряд 45: 4 лиц. сМ. [4 вм.лиц. (накид. 1 лиц.) х 7. накид. 4 вм.лиц.скр. 1 изн.] повторять [] до след. М. сМ. 3 лиц. (151, нет пр.)

Ряд 46: 3 лиц. сМ. лиц. до след. М. сМ. 1 лиц. снЗнпр. Отрезать КЦ1.

Только пряжей КЦ2

Ряды 47 – 48: Повторить Ряды 31 – 32. (нет пр.)

ПАНЕЛЬ В

В Панели В использованы ОЦ и КЦ2, сложенные вместе и КЦ3, удерживаемая отдельно.

СЕКЦИЯ В1 (Обратитесь к Схеме 2 на стр. 12)

Ряды 1 – 80: Повторить Ряды 1 – 40 Секции А1 в Панели А 2 раза пряжей ОЦ и КЦ2, сложенные вместе и КЦ3, удерживаемой отдельно.

Секция В1 Проверка количества петель

Ряд 1 – 40 (169)

Ряд 41 – 80 (187)

СЕКЦИЯ В2 (Обратитесь к Схеме 4 на стр. 14)

Пряжей ОЦ и КЦ2, сложенные вместе

Ряд 1 (ЛС): 4 лиц. сМ. лиц. до след. М. П1П. сМ. 3 лиц. (188)

Ряд 2: (ИС): 3 лиц. сМ. лиц. до след. М. сМ. 1 лиц. снЗнпр.

Ряд 3: 4 лиц. сМ. [(1 лиц.скр. 1 изн.) x 3. 1 лиц.скр. 2 вм.лиц. накид. (1 изн. 1 лиц.скр.) x 4. 1 изн.] повторять [] до последней 1 п. перед М. 1 лиц.скр. П1П. 3 лиц. (189)

Ряд 4: 3 лиц. сМ. 1 лиц. 1 изн.скр. [(1 лиц. 1 изн.скр.) x 4. 1 лиц. 2 изн. (1 изн.скр. 1 лиц.) x 3. 1 изн.скр.] повторять [] до след. М. сМ. 1 лиц. снЗнпр.

Ряд 5: 4 лиц. сМ. [(1 лиц.скр. 1 изн.) x 3. 2 вм.лиц. 1 изн. накид. (1 изн. 1 лиц.скр.) x 4. 1 изн.] повторять [] до последних 2 п. перед М. 1 лиц.скр. 1 изн. П1П. сМ. 3 лиц. (190)

Ряд 6: 3 лиц. сМ. 1 изн.скр. 1 лиц. 1 изн.скр. [(1 лиц. 1 изн.скр.) x 4. (1 лиц. 1 изн.) x 2. (1 лиц. 1 изн.скр.) x 3.] повторять [] до след. М. сМ. 1 лиц. снЗнпр.

Ряд 7: 4 лиц. сМ. [(1 лиц.скр. 1 изн.) x 2. 1 лиц.скр. 2 вм.лиц. 1 изн. 1 лиц.скр. накид. (1 изн. 1 лиц.скр.) x 4. 1 изн.] повторять [] до последних 3 п. перед М. 1 лиц.скр. 1 изн. 1 лиц.скр. П1П. 3 лиц. (191)

Ряд 8: 3 лиц. сМ. (1 лиц. 1 изн.скр.) x 2. [(1 лиц. 1 изн.скр.) x 4. (1 лиц. 1 изн. 1 изн.скр.) x 2. (1 лиц. 1 изн.скр.) x 2.] повторять [] до след. М. сМ. 1 лиц. снЗнпр.

Ряд 9: 4 лиц. сМ. [(1 лиц.скр. 1 изн.) x 2. 2 вм.лиц. 1 изн. 1 лиц.скр. 1 изн. накид. (1 изн. 1 лиц.скр.) x 4. 1 изн.] повторять [] до последних 4 п. перед М. (1 лиц.скр. 1 изн.) x 2. П1П. сМ. 3 лиц. (192)

Ряд 10: 3 лиц. сМ. (1 изн.скр. 1 лиц.) x 2. 1 изн.скр. [(1 лиц. 1 изн.скр.) x 4. (1 лиц. 1 изн. 1 лиц. 1 изн.скр.) x 2. 1 лиц. 1 изн.скр.] повторять [] до след. М. сМ. 1 лиц. снЗнпр.

Ряд 11: 4 лиц. сМ. [1 лиц.скр. 1 изн. 1 лиц.скр. 2 вм.лиц. (1 изн. 1 лиц.скр.) x 2. накид. (1 изн.

1 лиц.скр.) x 4. 1 изн.] повторять [] до последних 5 п. перед М. (1 лиц.скр. 1 изн.) x 2. 1 лиц.скр. П1П. сМ. 3 лиц. (193)

Ряд 12: 3 лиц. сМ. (1 лиц. 1 изн.скр.) x 3. [(1 лиц. 1 изн.скр.) x 4. (1 лиц. 1 изн. 1 изн.скр. 1 лиц. 1 изн.скр.) x 2.] повторять [] до след. М. сМ. 1 лиц. снЗнпр.

Ряд 13: 4 лиц. сМ. [1 лиц.скр. 1 изн. 2 вм.лиц. (1 изн. 1 лиц.скр.) x 2. 1 изн. накид. (1 изн. 1 лиц.скр.) x 4. 1 изн.] повторять [] до последних 6 п. перед М. (1 лиц.скр. 1 изн.) x 3. П1П. сМ. 3 лиц. (194)

Ряд 14: 3 лиц. сМ. (1 изн.скр. 1 лиц.) x 3. 1 изн.скр. [(1 лиц. 1 изн.скр.) x 4. 1 лиц. 1 изн. (1 лиц. 1 изн.скр.) x 2. 1 лиц. 1 изн. 1 лиц. 1 изн.скр.] повторять [] до след. М. сМ. 1 лиц. снЗнпр.

Ряд 15: 4 лиц. сМ. [1 лиц.скр. 2 вм.лиц. (1 изн. 1 лиц.скр.) x 3. накид. (1 изн. 1 лиц.скр.) x 4. 1 изн.] повторять [] до последних 7 п. перед М. (1 лиц.скр. 1 изн.) x 3. 1 лиц.скр. П1П. сМ. 3 лиц. (195)

Ряд 16: 3 лиц. сМ. (1 лиц. 1 изн.скр.) x 4. [(1 лиц. 1 изн.скр.) x 4. 1 лиц. 1 изн. (1 изн.скр. 1 лиц.) x 3. 1 изн. 1 изн.скр.] повторять [] до след. М. сМ. 1 лиц. снЗнпр.

Ряд 17: 4 лиц. сМ. [2 вм.лиц. (1 изн. 1 лиц.скр.) x 3. 1 изн. накид. (1 изн. 1 лиц.скр.) x 4. 1 изн.] повторять [] до последних 8 п. перед М. (1 лиц.скр. 1 изн.) x 4. П1П. сМ. 3 лиц. (196)

Ряд 18: 3 лиц. сМ. 9 изн. [1 лиц. 17 изн.] повторять [] до след. М. сМ. 1 лиц. снЗнпр.

Ряд 19: 4 лиц. сМ. [2 вм.лиц. 13 лиц. 2 вм.лиц.скр. 1 изн.] Повторить до последних 9 п. перед М. 2 вм.лиц. 7 лиц. П1П. сМ. 3 лиц. (176)

Ряд 20: 3 лиц. сМ. 9 изн. [1 лиц. 15 изн.] повторять [] до след. М. сМ. 1 лиц. снЗнпр.

Ряд 21: 4 лиц. сМ. [4 вм.лиц. (накид. 1 лиц.) x 7. накид. 4 вм.лиц.скр. 1 изн.] повторять [] до последних 9 п. перед М. 3 вм.лиц. (накид. 1 лиц.) x 3. накид. 2 вм.лиц.скр. 1 лиц. П1П. сМ. 3 лиц. (198)

Ряд 22: 3 лиц. сМ. 11 изн. [1 лиц. 17 изн.] повторять [] до след. М. сМ. 1 лиц. снЗнпр.

Ряд 23: 4 лиц. сМ. [2 вм.лиц. 13 лиц. 2 вм.лиц.скр. 1 изн.] Повторить до последних 11 п. перед М. 2 вм.лиц. 7 лиц. 2 вм.лиц.скр. П1П. сМ. 3 лиц. (177)

Ряд 24: 3 лиц. сМ. 10 изн. [1 лиц. 15 изн.] повторять [] до след. М. сМ. 1 лиц. снЗнпр.

Ряд 25: 4 лиц. сМ. [4 вм.лиц. (накид. 1 лиц.) x 7. накид. 4 вм.лиц.скр. 1 изн.] повторять [] до последних 10 п. перед М. 3 вм.лиц. (накид. 1 лиц.) x 4. накид. 2 вм.лиц.скр. 1 лиц. П1П. сМ. 3 лиц. (200)

Ряд 26: 3 лиц. сМ. Р13. [1 лиц. 17 изн.] повторять [] до след. М. сМ. 1 лиц. снЗнпр.

Ряд 27: 4 лиц. сМ. [2 вм.лиц. 2 лиц. (сШ. 3 лиц.) x 2. сШ. 2 лиц. 2 вм.лиц.скр. 1 изн.] повторять [] до 13 п. перед М. 2 вм.лиц. 9 лиц. 2 вм.лиц.скр. П1П. сМ. 3 лиц. (179)

Ряд 28: 3 лиц. сМ. 12 изн. [1 лиц. 15 изн.,] повторять [] до след. М. сМ. 1 лиц. снЗнпр.

Ряд 29: 4 лиц. сМ. [4 вм.лиц. (накид. 1 лиц.) x 7. накид. 4 вм.лиц.скр. 1 изн.] повторять [] до последних 12 п. перед М. 3 вм.лиц. (накид. 1 лиц.) x 5. накид. 3 вм.лиц.скр. 1 лиц. П1П. сМ. 3 лиц. (202)

Ряд 30: 3 лиц. сМ. лиц. до след. М. сМ. 1 лиц. снЗнпр.

Только пряжей КЦЗ

Ряд 31 (ЛС): 4 лиц. сМ. лиц. до след. М. сМ. 3 лиц. (нет пр.)

Ряд 32 (ИС): 3 лиц. сМ. изн. до след. М. сМ. 1 лиц. снЗнпр.

Пряжей ОЦ и КЦ2, сложенные вместе

Ряд 33 (ЛС): 4 лиц. сМ. лиц. до след. М. П1П. сМ. 3 лиц. (203)

Ряд 34 (ИС): 3 лиц. сМ. лиц. до след. М. сМ. 1 лиц. снЗнпр.

Ряд 35: 4 лиц. сМ. [2 вм.лиц. 13 лиц. 2 вм.лиц.скр. 1 изн.] повторять [] до последних 16 п. перед М. 2 вм.лиц. 12 лиц. 2 вм.лиц.скр. сМ. 3 лиц. (181, нет пр.)

Ряд 36: 3 лиц. сМ. 14 изн. [1 лиц. 15 изн.] повторять [] до след. М. сМ. 1 лиц. снЗнпр.

Ряд 37: 4 лиц. сМ. [2 вм.лиц. 11 лиц. 2 вм.лиц.скр. 1 изн.] повторять [] до последних 14 п. перед М. 2 вм.лиц. 10 лиц. 2 вм.лиц.скр. П1П. сМ. 3 лиц. (160)

Ряд 38: 3 лиц. сМ. лиц. до след. М. сМ. 1 лиц. снЗнпр.

Ряд 39: 4 лиц. сМ. [3 вм.лиц. (накид. 1 лиц.) x 7. накид. 3 вм.лиц.скр. 1 изн.] повторять [] до последних 13 п. перед М. 3 вм.лиц. (накид. 1 лиц.) x 7. накид. 3 вм.лиц.скр. П1П. сМ. 3 лиц. (205)

Ряд 40: 3 лиц. сМ. лиц. до след. М. сМ. 1 лиц. снЗнпр.

Только пряжей КЦЗ

Ряд 41 (ЛС): 4 лиц. сМ. лиц. до след. М. сМ. 3 лиц. (205, нет пр.)

Ряд 42 (ИС): 3 лиц. сМ. изн. до след. М. сМ. 1 лиц. снЗнпр.

Ряды 43 – 84: Повторить Ряд 1 – Ряд 42 ещё 1 раз. (223)

ПАНЕЛЬ С

В Панели С, использованы ОЦ и КЦЗ, сложенные вместе и КЦ2, удерживаемая отдельно.

СЕКЦИЯ С1 (Обратитесь к Схеме 2 на стр. 12)

Ряд 1 – Ряд 40: Повторить Ряд 1 – 40 Секции А1 в Панели А один раз пряжей ОЦ и КЦЗ, сложенными вместе, и КЦ2, удерживаемой отдельно. (241)

СЕКЦИЯ С2 (Обратитесь к Схеме 4 на стр. 14)

Ряды 1 – 84: Повторить Ряд 1 – Ряд 42 Секции В2 в Панели В два раза пряжей ОЦ и КЦЗ, сложенными вместе, и КЦ2, удерживаемой отдельно.

Секция С2 Проверка количества петель

Ряд 1 – 42 (259)

Ряд 43 – 84 (277)

Отрезать КЦ2.

КОНЕЧНАЯ СЕКЦИЯ (Обратитесь к Схеме 5 на стр. 14)

Пряжей ОЦ и КЦЗ, сложенными вместе

Ряд 1 (ЛС): 4 лиц. сМ. лиц. до след. М. П1П. сМ. 3 лиц. (278)

Ряд 2 (ИС): 3 лиц. сМ. лиц. до след. М. сМ. 1 лиц. снЗнпр.

Ряд 3: 4 лиц. сМ. [2 вм.лиц. 13 лиц. 2 вм.лиц.скр. 1 изн.] повторять [] до последней 1 п. перед М. 1 лиц. П1П. сМ. 3 лиц. (249)

Ряд 4: 3 лиц. сМ. 2 изн. [1 лиц. 15 изн.] повторять [] до след. М. сМ. 1 лиц. снЗнпр.

Ряд 5: 4 лиц. сМ. [2 вм.лиц. 11 лиц. 2 вм.лиц.скр. 1 изн.] повторять [] до последних 2 п. перед М. 2 лиц. П1П. сМ. 3 лиц. (220)

Ряд 6: 3 лиц. сМ. лиц. до след. М. сМ. 1 лиц. снЗнпр.

Ряд 7: 4 лиц. сМ. [3 вм.лиц. (накид. 1 лиц.) x 7. накид. 3 вм.лиц.скр. 1 изн.] повторять [] до последних 3 п. перед М. 2 вм.лиц. накид. 1 лиц. П1П. сМ. 3 лиц. (281)

Ряд 8: 3 лиц. сМ. лиц. до след. М. сМ. 1 лиц. снЗнпр.

Ряд 9: 4 лиц. сМ. [2 вм.лиц. 13 лиц. 2 вм.лиц.скр. 1 изн.] повторять [] до последних 4 п. перед М. 4 лиц. сМ. 3 лиц. (251)

Закрывать петли на ИС, провязывая их лицевыми до 3 последних п. на левой спице и 1 п. на правой спице. Провязать изн. 3 п. вместе с левой спицы. Закрывать последнюю петлю, нить отрезать и закрепить.

Вплетите концы и заблокируйте шаль по окончательным размерам.

СХЕМА 1 – УСТАНОВОЧНАЯ СЕКЦИЯ

Читать ряды ЛС справа налево и ряды ИС слева направо.

Установочная Секция в Панели А: Двойная нить: ОЦ + КЦ1. Одинарная нить: КЦ2.

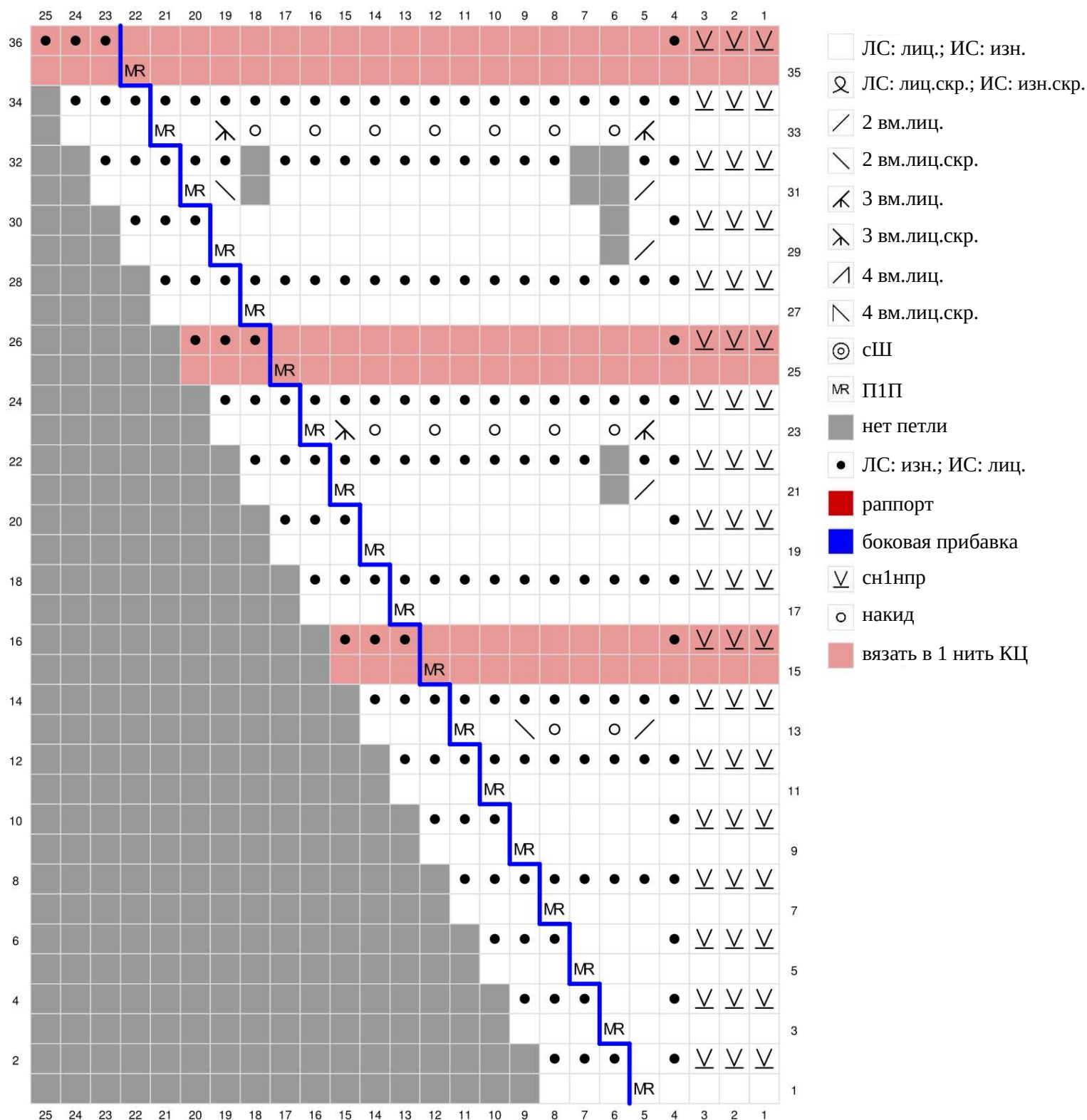


СХЕМА 2 – СЕКЦИЯ А1, В1 и С1

Читать ряды ЛС справа налево и ряды ИС слева направо.

Секция А1 в Панели А: Двойная нить: ОЦ + КЦ1. Одинарная нить: КЦ2. Повторить всего 6 раз.

Секция В1 в Панели В: Двойная нить: ОЦ + КЦ2. Одинарная нить: КЦ3. Повторить всего 2 раза.

Секция С1 в Панели С: Двойная нить: ОЦ + КЦ3. Одинарная нить: КЦ2. Повторить всего 1 раз.

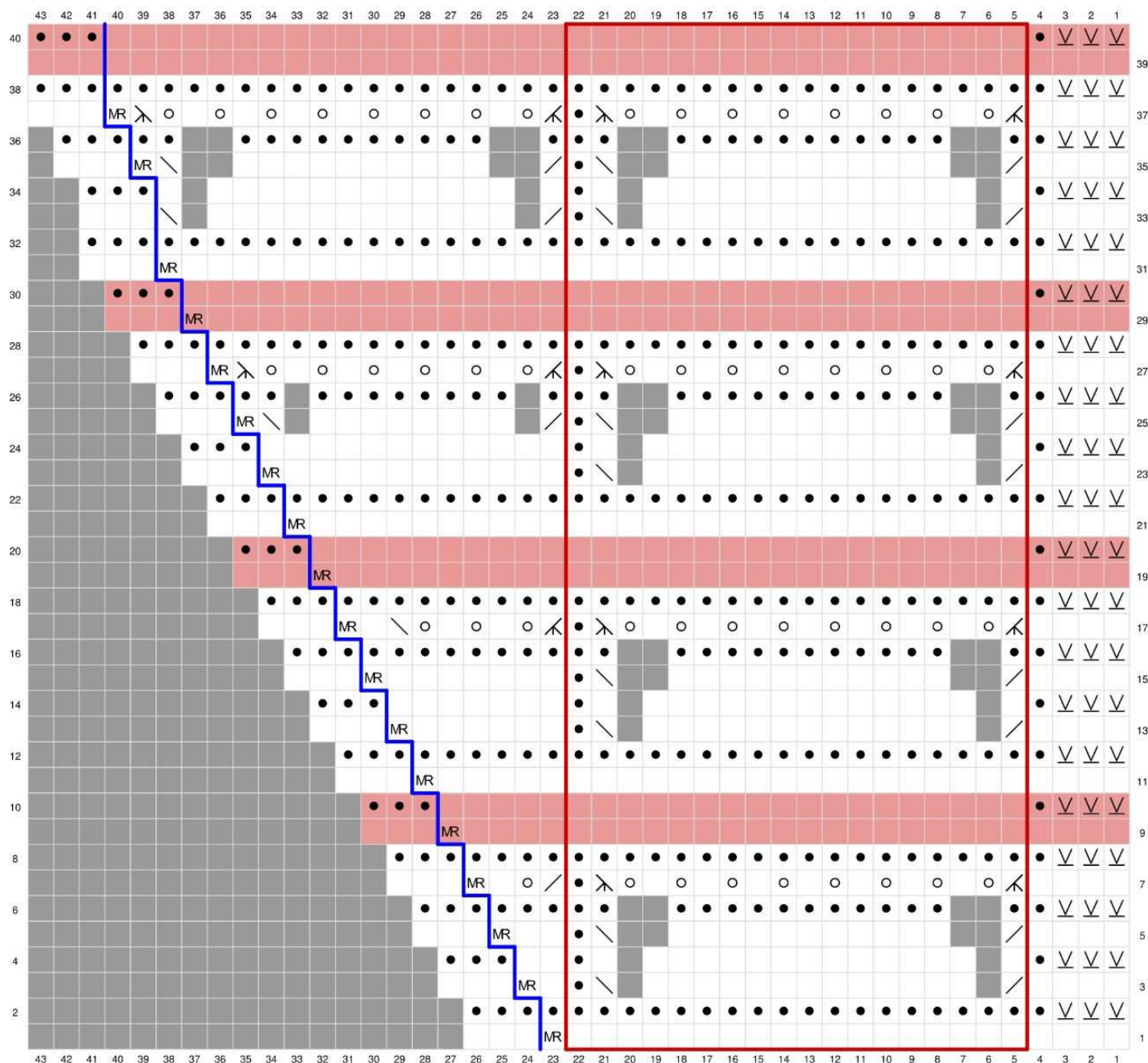


СХЕМА 3 – СЕКЦИЯ А2

Читать ряды ЛС справа налево и ряды ИС слева направо.

Секция А2 в Панели А: Двойная нить: ОЦ + КЦ1. Одинарная нить: КЦ2.

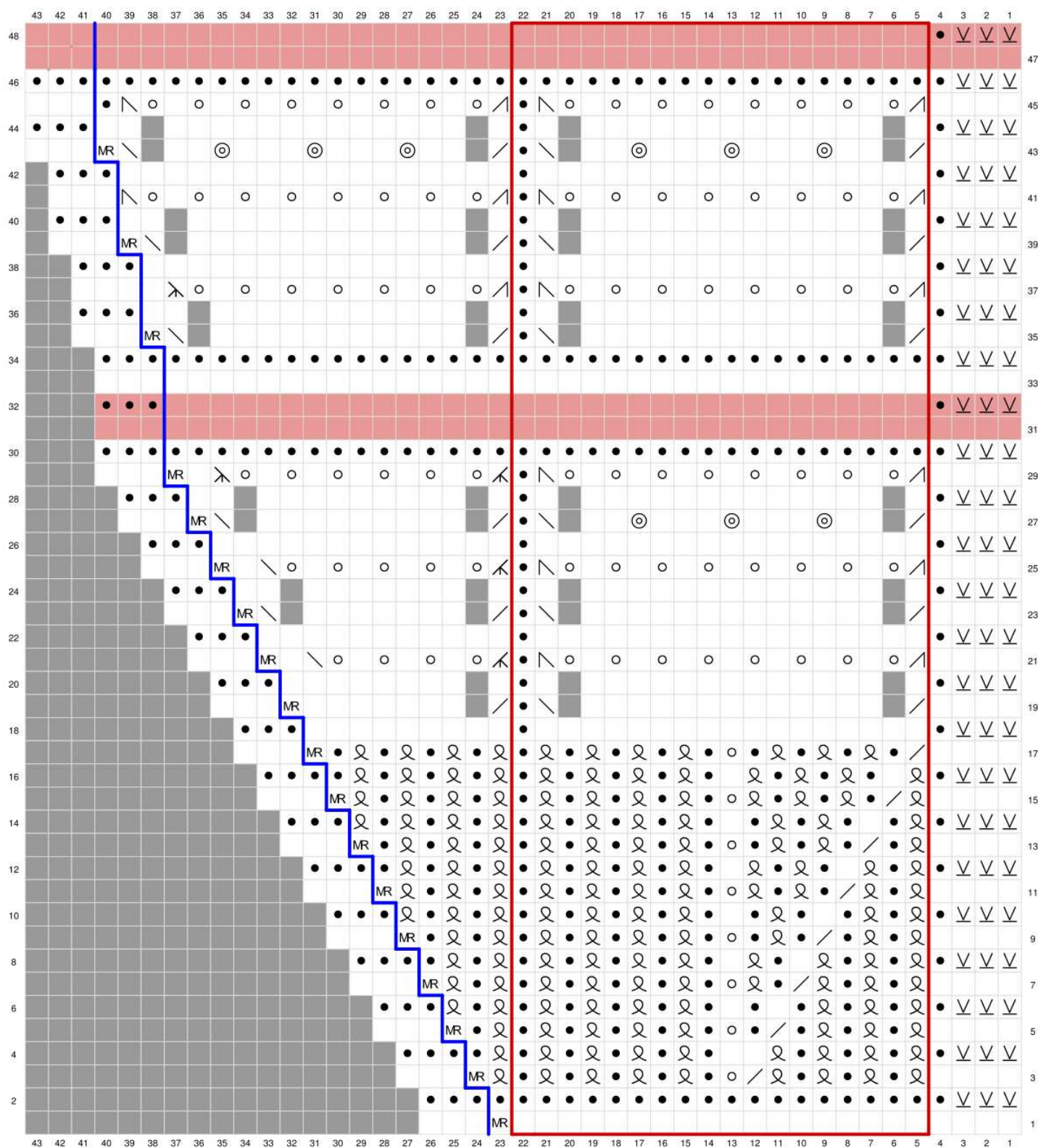


СХЕМА 4 – СЕКЦИЯ В2 и С2

Читать ряды ЛС справа налево и ряды ИС слева направо.

Секция В2 в Панели В: Двойная нить: ОЦ + КЦ2. Одинарная нить: КЦ3. Повторить всего 2 раза.

Секция С2 в Панели С: Двойная нить: ОЦ + КЦ3. Одинарная нить: КЦ2. Повторить всего 2 раза.

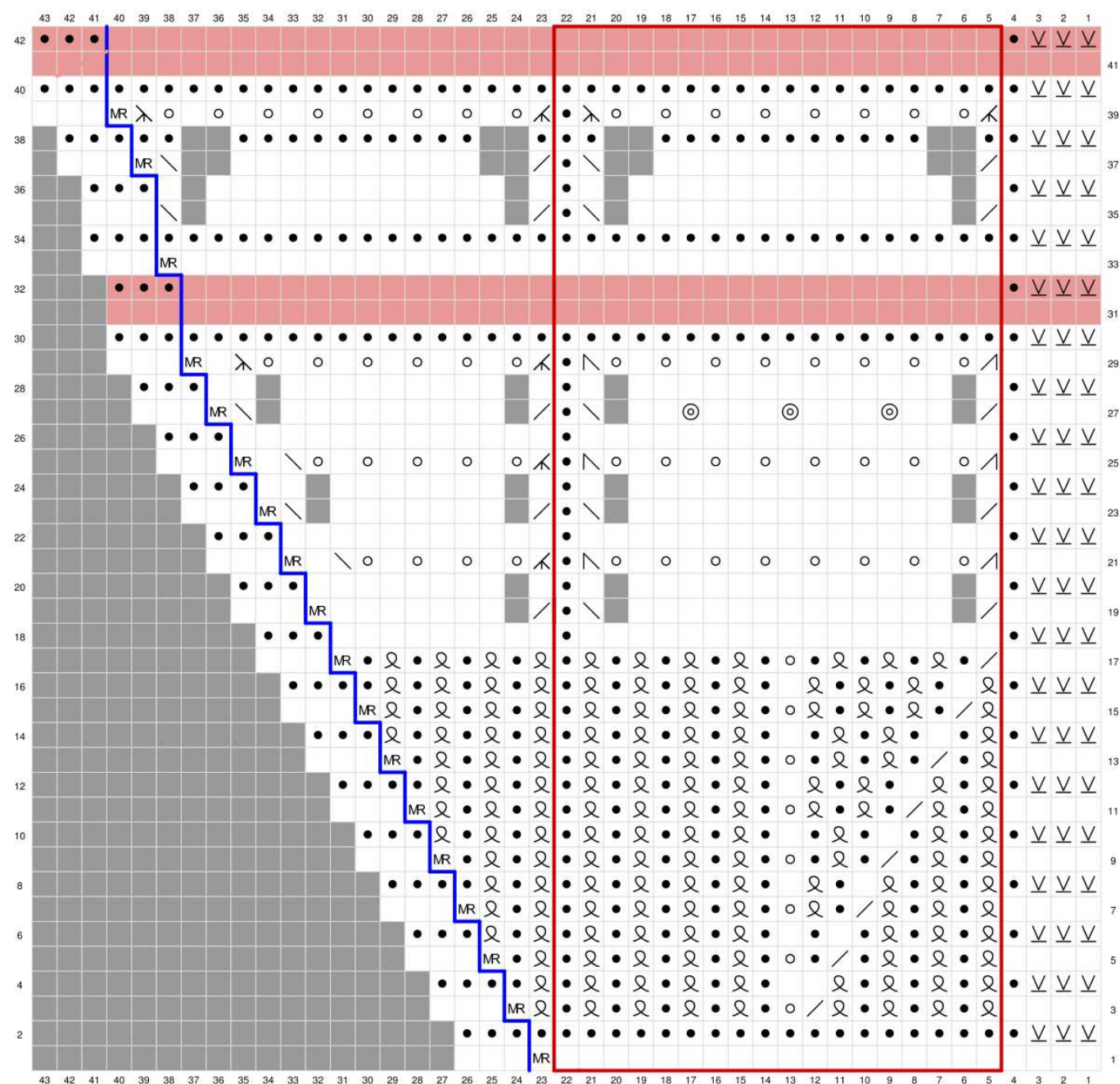
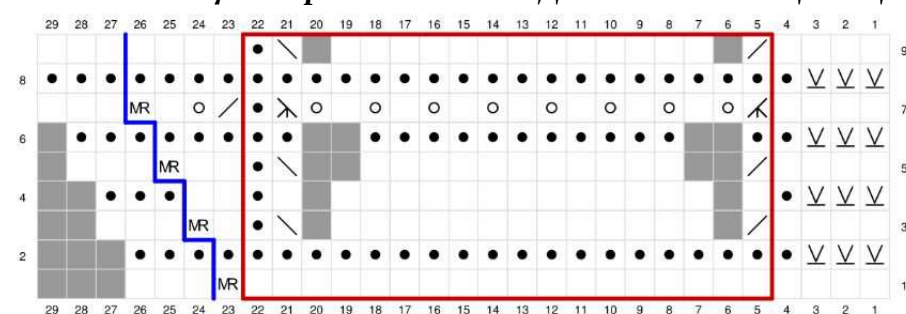


СХЕМА 5 – КОНЕЧНАЯ СЕКЦИЯ, ТРЕТЬЯ ПАНЕЛЬ

Читать ряды ЛС справа налево и ряды ИС слева направо.

Конечная Секция в Третьей Панели: Двойная нить - ОЦ + КЦ3.



СОВЕТЫ И ПРЕДЛОЖЕНИЯ

- Несмотря на то, что дизайн был специально разработан для пряжи light fingering non-superwash, в сочетании с мохером, чередующимся с секциями из однониточного мохера, вы можете легко импровизировать и заменить пряжу, удерживаемую на других отрезках, пряжей более толстой на одну нить, а отрезки из мохера в одну нить - любой пряжей laceweight. Вы также можете использовать более плотную пряжу fingering по всей шали, просто чередуя цвета в соответствии с расположением цветов. Только, пожалуйста, помните, что это приведет к различным требованиям к количеству пряжи и другому размеру шали, особенно если вы используете пряжу superwash.
- Чтобы лучше отслеживать количество повторений в каждом ряду вашего фактического проекта (обозначается символом [] в письменных инструкциях), используйте маркеры между **всеми** полными повторами в каждом ряду. Это также поможет подсчитать количество петель и при необходимости устранить неполадки.
- Если вы работаете по письменным инструкциям, используйте маркер, чтобы выделить полное повторение в [] в каждом ряду для удобства чтения.
- Пожалуйста, потратьте время на то, чтобы попрактиковаться в изготовлении шишечек на образце, прежде чем начинать ряд с ними. Требуется немного практики, чтобы шишечки получились ровными и одинакового размера.
- Чтобы придать шали желаемую форму, рекомендуется использовать провода для блокировки. Начните с размещения провода вдоль края полого шнура, чтобы получилась прямая линия, и растяните ее в соответствии с указанными измерениями. Затем продолжайте, чтобы разместить провод вдоль верхнего края (платочного края). Чтобы получить характерный фестончатый край, закрепите каждую фестончатую волну отдельно, слегка растягивая ее, чтобы она соответствовала форме фестончатого кружева.



#SIYHshawl

@isangknits

ЛИСТ ПЛАНИРОВАНИЯ ЦВЕТОВ

ОЦ _____
КЦ1 _____

КЦ2 _____
КЦ3 _____

