



SNOW CROCUS BY MIDORI HIROSE

Свитер с косами и рукавами- погон.

Я мечтала связать хороший классический пуловер с косами из 100% мериносовой шерсти Lana Merina autoctona, одной из моих любимых пряж, которая сделана из органической шерсти в Испании. Я люблю воздушную, мягкую и рустикальную текстуру этой нити, кроме того я получаю непередаваемые ощущения, когда вяжу из нее.

Эта нить длиной 250метров на 100гр, что меньше привычной нам пряжи средней длины. Она отлично подходит для несложного и текстурного вязания узоров с косами. Мой свитер связан всего из 285гр пряжи. Если вы представляете привычный вес такой вещи, то вы поймете, насколько он легкий!

Снежные крокусы это небольшие цветы, которые распускаются в горах Греции, одновременно со сходом снега. Я написала это описание в феврале, когда самое время для цветения этих цветов.

Изделие вяжется без швов сверху вниз.

Описание на много страниц и включает в себя пояснения для сложных моментов. Если вы будете распечатывать описание, то заранее выберите страницы, которые вам нужны.

Размеры 2XS (XS, S, M1, M2, L, XL, 2XL, 3XL, 4XL, 5XL, 6XL).

Окружность бюста готового изделия 88 (93, 99, 104, 109, 115, 120, 125, 136, 144, 155, 165)см.

Изделие создано с прибавкой на свободу облегания 10-17см.



На фото модель с бюстом 82см и ростом 160см.

Пряжа dLana* 100% Lana Merina autoctona (100% мериносовая шерсть, 125м/50гр) 6 (6, 6, 7, 7, 7, 8, 9, 10, 10, 11, 12)мотков или 700 (730, 750, 800, 820, 950, 1020, 1130, 1220, 1310, 1410)метров нити средней толщины.

Спицы 6мм круговые (две пары) и одна более короткая круговая спица.

Спицы 5мм (две пары) и одна более короткая круговая спица для горловины, нижней кромки и манжет.

Обязательно подберите спицы, которые помогут вам получить указанную плотность вязания.

Плотность вязания: 15петель и 23ряда= 10см большими спицами чулочной вязкой после блокировки.

Дополнительно: 17маркеров (15маркеров для кос и 2маркера для конца ряда) игла.

Сокращения:

м1л/ м1лп- концом левой спицы поднять протяжку между спицами спереди назад, провязать полученную петлю лицевой/изнаночной за заднюю стенку

м1р/ м1рп- концом левой спицы поднять протяжку между спицами сзади вперед, провязать полученную петлю лицевой/изнаночной за переднюю стенку

сск- снять одну петлю с левой спицы на правую как при вязании, вернуть петлю на левую спицу, не меняя ее положения, и провязать две петли на левой спице вместе лицевой за задние стенки

ссп- снять 2п как лицевые, перенести петли обратно на левую спицу, не меняя положения, затем провязать обе петли вместе изнаночной за заднюю стенку

ссск- снять одну петлю с левой спицы на правую как при вязании, перенести петлю обратно на левую спицу, не меняя положения, и провязать три петли с левой спицы вместе лицевой за задние стенки- убавлено 2петли, наклон влево

С2В- снять след петлю на доп спицу за работой, 1лиц с левой спицы, 1лиц с доп спицы

С2Ф- снять след петлю на доп спицу перед работой, 1лиц с левой спицы, 1лиц с доп спицы

С2В (ИС) снять след петлю на доп спицу за работой, 1изн с левой спицы, 1изн с доп спицы

С2Ф (ИС) снять след петлю на доп спицу перед работой, 1изн с левой спицы, 1изн с доп спицы

С4В- снять 2петли на доп спицу за работой, 2лиц с левой спицы, 2лиц с доп спицы

С4Ф- снять след 2петли на доп спицу перед работой, 2лиц с левой спицы, 2лиц с доп спицы

С6В- снять след 3петли на доп спицу за работой, 3лиц с левой спицы, 3лиц с доп спицы

С6Ф- снять след 3петли на доп спицу перед работой, 3лиц с левой спицы, 3лиц с доп спицы

С6В (ИС) снять след 3петли на доп спицу за работой, 3изн с левой спицы, 3изн с доп спицы

С6Ф- снять след 3петли на доп спицу перед работой, 3изн с левой спицы, 3лиц с доп спицы

С4В-сск — снять след 2петли на доп спицу за работой, 2лиц с левой спицы, затем сск с доп спицы

2п вместе лиц- С4Ф — снять след 2петли на доп спицу перед работой, 2п вместе лиц с левой спицы, 2лиц с доп спицы

С6В-ссск — снять след 3петли на доп спицу за работой, 3лиц с левой спицы, ссск с доп спицы

3п вместе лиц-С6Ф — снять след 3петли на доп спицу перед работой, 3п вместе лиц с левой спицы, 3лиц с доп спицы

Немецкие укороченные ряды.


ДП- снять 1п как изн, нить перед работой. Перенести нить вверх, над и за работу, подтягивая снятую петлю так, чтобы стало видно обе стенки петли. Теперь снятая петля выглядит как двойная петля, но она все равно считается одной петлей. Вязать следующие петли как обычно, сохраняя натяжение снятой петли

ДП-лиц — вязать снятую петлю лицевой. Провязать петлю лицевой за обе стенки (через центр каждого завитка) как обычную одинарную петлю. Следующие петли вязать как обычно

ДП-изн — вязать снятую петлю изнаночной. Провязать петлю изнаночной за обе стенки (через центр каждого завитка) как обычную петлю. Следующие петли вязать как обычно.

Обозначения:

 • лицевая с ЛС, изнаночная с ИС

 • изнаночная с ЛС, лицевая с ИС

 • С2Ф

 • С2В

 • С4Ф

 • С4В

 • С6Ф






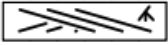
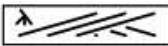
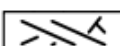
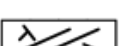

 • С6В

 • м1л с ЛС, м1лп с ИС

 • м1р с ЛС, м1рп с ИС

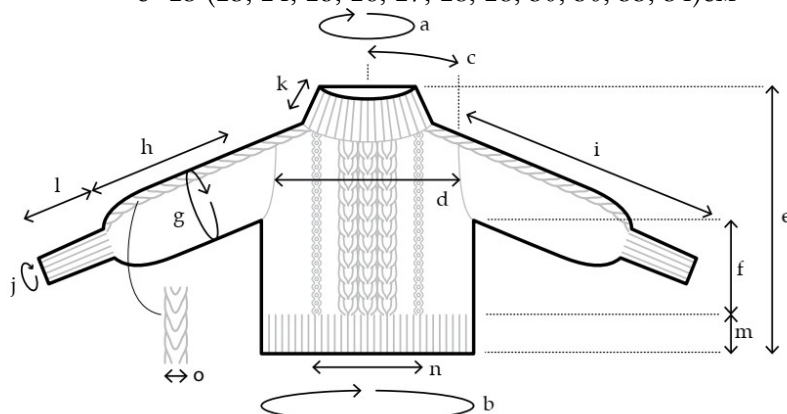
 • 2п вместе лицевой

 • 2п вместе изнаночной

-  • 3п вместе лицевой
-  • 3п вместе изнаночной
-  • сск
-  • ссп
-  • ссск
-  • 3п вместе лиц- С6Ф
-  • С6В- ссск
-  • 2п вместе лиц- С4Ф
-  • С4В- сск
-  • маркер
-  • немецкий укороченный ряд (ДП)
-  • снять 1п, нить за работой с ЛС; снять 1п, нить перед работой с ИС

b- 88 (93, 99, 104, 109, 115, 120, 125, 136, 144, 155, 165)см

c- 23 (23, 24, 25, 26, 27, 28, 28, 30, 30, 33, 34)см



d- 39 (40, 41, 44, 45, 47, 49, 49, 53, 55, 59, 63)см

e- 58 (58, 59, 60, 61, 63, 67, 70, 75, 77, 80, 84)см

f- 23 (21, 21, 21, 21, 20, 23, 25, 29, 28, 29, 30)см

g-30 (33, 33, 36, 36, 38, 41, 44, 46, 52, 54, 57)см

h- 34 (33, 32, 31, 30, 29, 27, 28, 25, 24, 22, 20)см

i- 58 (57, 56, 56, 55, 55, 54, 55, 53, 53, 52, 51)см

j- 11 (12, 12, 13, 13, 14, 15, 16, 17, 19, 20, 21)см

k- 9см

l- 11см

m- 9см

n- 24см

o- 5см

Секция 1: резинка горловины.



Меньшими спицами методом косички изнаночными набрать 89 (89, 89, 89, 89, 97, 97, 105, 105, 113, 113)петель, соединить работу в круг, сняв первую петлю (узел) наборного края с левой спицы на правую и одев последнюю петлю наборного края на снятую петлю, туго подтянуть нить, поместить маркер конца ряда= 88 (88, 88, 88, 88, 96, 96, 104, 104, 112, 112)петель.

Ряд резинки: (лиц, 1изн) повтор до конца, маркер.

Повторять ряд резинки до высоты детали 9см.

Секция 2: укороченные ряды линии горловины.

Установочный ряд(размещение маркеров, прибавка 40петель) перейти на основную спицу, м1л, 2лиц, м1л, 1лиц, поместить маркер а, 4лиц,

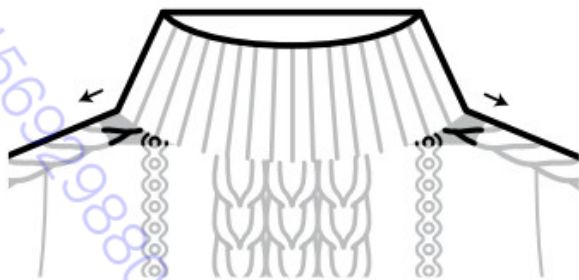


Этот свитер связан из одной нити Jamieson&Smith Shetland Supreme 2ply Lace (100% шотландская шерсть, 200м/25гр) и двух нитей ИТО Sensai (60% козий пух, 40% шелк, 240метров/20гр), вместе обе нити весят меньше 200гр.

Размеры готового изделия по схеме.

Мерки менее 1см округлены до целого.

а- 44 (44, 44, 44, 44, 44, 48, 48, 52, 52, 56, 56)см



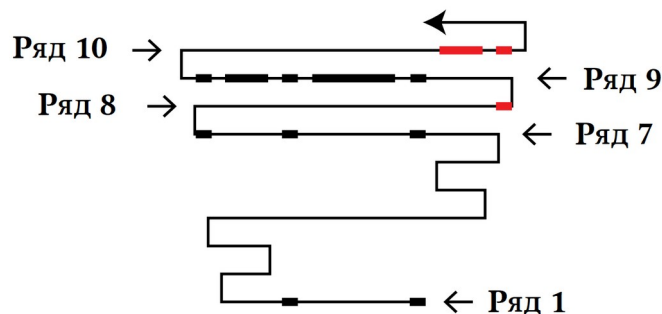
Размеры 3XL-4XL= 5+ 5+ 26+ 5+ 5+ 7+ 12+ 7+ 5+ 5+ 26+ 5+ 5+ 7+ 12+ 7= 144петли.

Размеры 5XL-6XL= 5+ 5+ 26+ 5+ 5+ 9+ 12+ 9+ 5+ 5+ 26+ 5+ 5+ 9+ 12+ 9= 152петли.

Только для размеров 2XS-L.

Перекрещивания кос в след рядах:

- 1р: перекрещивание кос С2
- 7р: перекрещивание кос С2
- 8р: перекрещивание кос С2 с ИС
- 9р: перекрещивание кос С2, С4 и С6
- 10р: перекрещивание кос С6 и С2 с ИС



м1л, поместить маркер b, (2лиц, м1л) 8раз, 2лиц, поместить маркер c, м1л, 4лиц, поместить маркер d, 1лиц, м1л, 2лиц, м1л, поместить маркер e, 3 (3, 3, 3, 3, 3, 5, 5, 7, 7, 9, 9)лиц, поместить маркер f, (м1л, 1лиц) 6раз, поместить маркер g, 3 (3, 3, 3, 3, 3, 5, 5, 7, 7, 9, 9)лиц, поместить маркер h, м1л, 2лиц, м1л, 1лиц, поместить маркер i, 4лиц, м1л, поместить маркер j, (2лиц, м1л) 8раз, 2лиц, поместить маркер k, м1л, 4лиц, поместить маркер l, 1лиц, м1л, 2лиц, м1л, поместить маркер m, 3 (3, 3, 3, 3, 3, 5, 5, 7, 7, 9, 9)лиц, поместить маркер n, (м1л, 1лиц) 6раз, поместить маркер o, 3 (3, 3, 3, 3, 3, 5, 5, 7, 7, 9, 9)лиц, маркер конца ряда.

Маркер конца ряда расположен между чулочной вязкой (левая спина) и косой (центр спины). Ряд распределен между маркерами след образом:

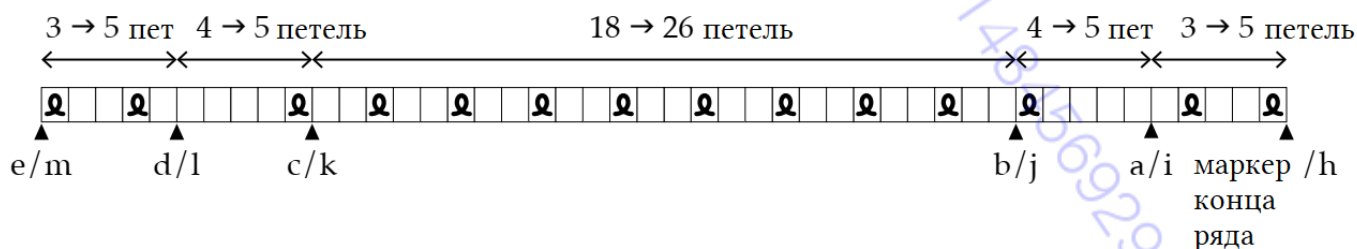
1. косы спины= маркер конца ряда- e
2. чулочная вязка + прибавки= e-f
3. косы правого плеча= f-g
4. прибавки+ чулочная вязка= g-h
5. косы переда= h-m
6. чулочная вязка + прибавки = m-n
7. косы левого плеча = n-o
8. прибавки+ чулочная вязка= o- маркер конца ряда

1р (ЛС) 1изн, С2Ф, С2В, маркер a, (1изн, 1лиц) дважды, 1изн, маркер b, (2лиц, 4изн, 2лиц, 1изн) дважды, 2лиц, 4изн, 2лиц, маркер c, (1изн, 1лиц) дважды, 1изн, маркер d, С2Ф, С2В, 1изн, маркер e, 3лиц, м1р, маркер f, 12лиц, маркер g, м1л, 1лиц, повернуть- прибавлено 2петли, на спице 130петель.

2р (ИС) ДП, 1изн, маркер g, 12изн, маркер f, 2изн, повернуть

3р (ЛС) ДП, 1лиц, м1р, маркер f, 12лиц, маркер g, м1л, 1лиц, ДП-лиц, 2лиц, повернуть- прибавлено 2петли, на спице 132петли

Схема установочного ряда (розовая часть в письменных инструкциях)



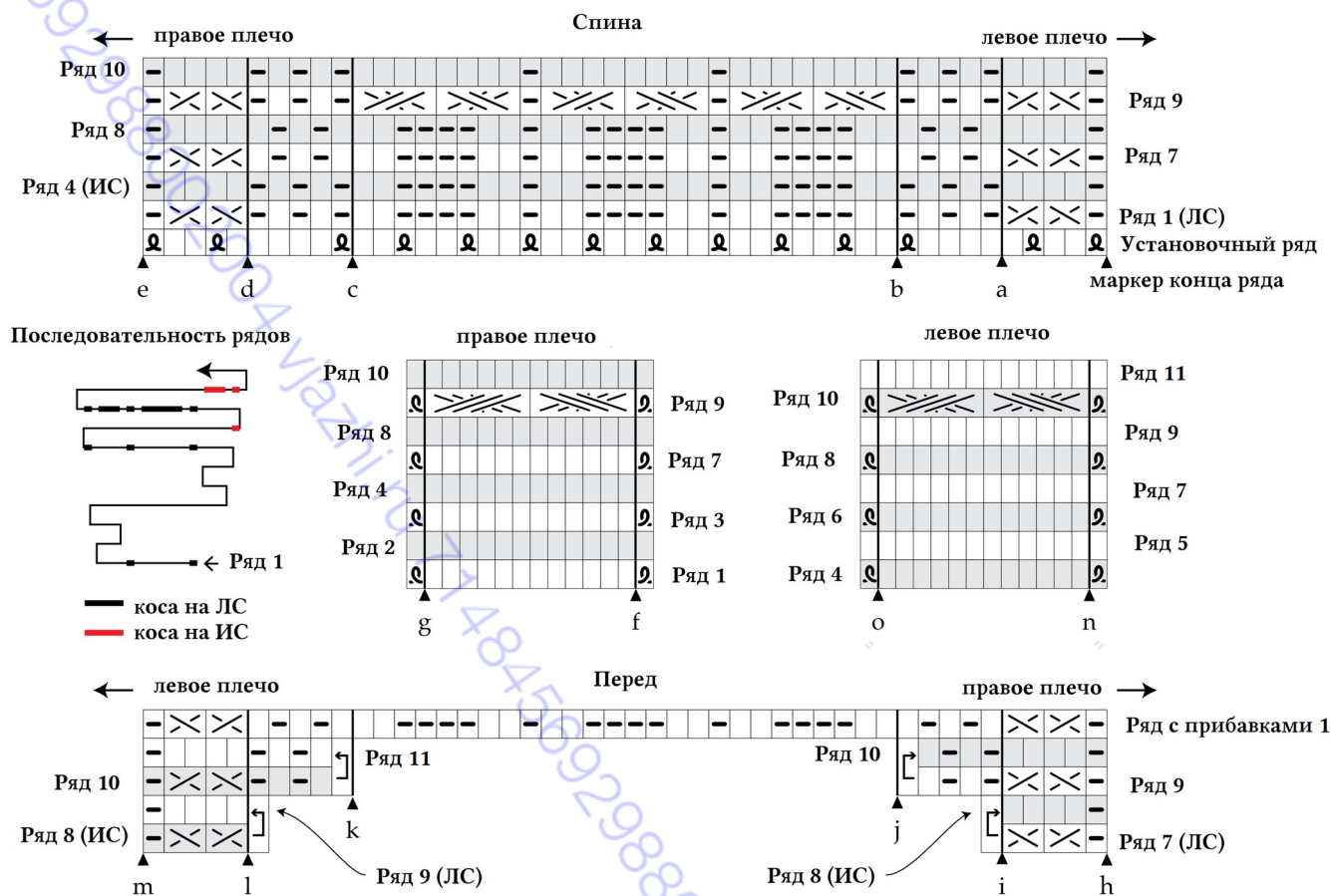
Размеры 2XS-L = 5+ 5+ 26+ 5+ 5+ 3+ 12+ 3+ 5+ 5+ 26+ 5+ 5+ 3+ 12+ 3= 128петель.

Размеры XL-2XL= 5+ 5+ 26+ 5+ 5+ 5+ 12+ 5+ 5+ 5+ 26+ 5+ 5+ 5+ 12+ 5= 136петель.

4р (ИС) ДП, 4изн, маркер g, 12изн, маркер f, 2изн, ДП- изн, 2изн, маркер e, 1лиц, 4изн, маркер d, (1лиц, 1изн) дважды, 1лиц, маркер c, (2изн, 4лиц, 2изн, 1лиц) дважды, 2изн, 4лиц, 2изн, маркер b, (1лиц, 1изн) дважды, 1лиц,

Секция 2- схемы и последовательность рядов для размеров 2XS-L

На схемах не включена чулочная вязка



маркер а, 4изн, 1лиц маркер конца ряда, 3изн, м1лп, маркер о, 12изн, маркер п, м1рп, 1изн, повернуть- прибавлено 2петли, на спице 134петли

5р (ЛС) ДП, 1лиц, маркер, п, 12лиц, маркер о, 2лиц, повернуть

6р (ИС) ДП, 1изн, м1лп, маркер о, 12изн, маркер п, м1рп, 1изн, ДП- изн, 2изн, повернуть- прибавлено 2петли, на спице 136петель

7р (ЛС) ДП, 4лиц, маркер п, 12лиц, маркер о, 2лиц, ДП-лиц, 2лиц, маркер конца ряда, 1изн, С2В, С2Ф, маркер а, (1лиц, 1изн) дважды, 1лиц, маркер b, (2лиц, 4изн, 2лиц, 1изн) дважды, 2лиц, 4изн, 2лиц, маркер с, (1лиц, 1изн) дважды, 1лиц, маркер d, С2В, С2Ф, 1изн, маркер е, 5лиц, м1р, маркер f, 12лиц, маркер g, м1л, 4лиц, ДП-лиц, маркер h, 1изн, С2В, С2Ф, маркер i, 1лиц, повернуть- прибавлено 2петли, на спице 138петель

8р (ИС) ДП, маркер i, 4изн, 1лиц, маркер h, 6изн, маркер g, 12изн, маркер f, 6изн, маркер е, 1лиц,

4изн, маркер d, (1изн, 1лиц) дважды, 1изн, маркер с, (2изн, 4лиц, 2изн, 1лиц) дважды, 2изн, 4лиц, 2изн, маркер b, (1изн, 1лиц) дважды, 1изн, маркер а, 4изн, 1лиц, маркер конца ряда, 5изн, м1лп, маркер о, 12изн, маркер п, м1рп, 4изн, ДП-изн, маркер m, 1лиц, С2Ф (ИС), С2В (ИС), маркер l, 1изн, повернуть- прибавлено 2петли, на спице 140петель

9р (ЛС) ДП, маркер l, 4лиц, 1изн, маркер m, 6лиц, маркер п, 12лиц, маркер о, 6лиц, маркер конца ряда, 1изн, С2Ф, С2В, маркер а, (1изн, 1лиц) дважды, 1изн, маркер b, (С4Ф, С4В, 1изн) дважды, С4Ф, С4В, маркер с, (1изн, 1лиц) дважды, 1изн, маркер d, С2Ф, С2В, 1изн, маркер е, 6лиц, м1р, маркер f, С6Ф, С6В, маркер g, м1л, 6лиц, маркер h, 1изн, С2Ф, С2В, маркер i, ДП-изн, 1лиц, 1изн, 2лиц, повернуть- прибавлено 2петли, на спице 142петли

10р (ИС) ДП, (1изн, 1лиц) дважды, маркер i, 4изн, 1лиц, маркер h, 7изн, маркер g, 12изн, маркер f, 7изн, маркер е, 1лиц, 4изн, маркер d,

(1лиц, 1изн) дважды, 1лиц, маркер с, (8изн, 1лиц) дважды, 8изн, маркер b, (1лиц, 1изн) дважды, 1лиц, маркер а, 4изн, 1лиц, маркер конца ряда, 6изн, м1лп, маркер о, С6В (ИС), С6Ф (ИС), маркер п, м1рп, 6изн, маркер т, 1лиц, С2В (ИС) С2Ф (ИС), маркер l, ДП-лиц, 1изн, 1лиц, 2изн, повернуть- прибавлено 2петли, на спице 144петли.

11р (ЛС) ДП, (1лиц, 1изн) дважды, маркер l, 4лиц, 1изн, маркер т, 7лиц, маркер п, 12лиц, маркер о, 7лиц, маркер конца ряда, не поворачивать работу.

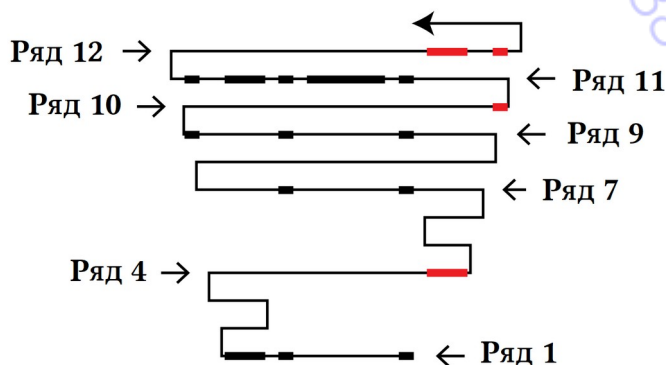
В след ряду — ряд с прибавками 1 секции 3, провязать все ДП 10го и 11го рядов лицевыми по переду тела.

Перейти к секции 3.

Только для размеров XL-2XL.

Перекрещивание кос в следующих рядах:

- 1р: перекрещивание кос С2 и С6
- 4р: перекрещивание кос С6 с ИС
- 7р: перекрещивание кос С2
- 9р: перекрещивание окс С2
- 10р: перекрещивание кос С2 с ИС
- 11р: перекрещивание кос С2, С4 и С6
- 12р: перекрещивание кос С6 и С2 с ИС



1р (ЛС) 1изн, С2В, С2Ф, маркер а, (1лиц, 1изн) дважды, 1лиц, маркер b, (2лиц, 4изн, 2лиц, 1изн) дважды, 2лиц, 4изн, 2лиц, маркер с, (1лиц, 1изн) дважды, 1лиц, маркер d, С2В, С2Ф, 1изн, маркер е, 5лиц, м1р, маркер f. С6Ф, С6В, маркер g, м1л, 1лиц, повернуть- прибавлено 2петли, на спице 138петель

2р (ИС) ДП, 1изн, маркер g, 12изн, маркер f, 2изн, повернуть

3р (ЛС) ДП, 1лиц, м1р, маркер f, 12лиц, маркер g, м1л, 1лиц, ДП-лиц, 2лиц, повернуть- прибавлено 2петли, на спице 140петель

4р (ИС) ДП, 4изн, маркер g, 12изн, маркер f, 2изн, ДП-изн, 4изн, маркер е, 1лиц, 4изн, маркер d, (1изн, 1лиц) дважды, 1изн, маркер с, (2изн,

4лиц, 2изн, 1лиц) дважды, 2изн, 4лиц, 2изн, маркер b, (1изн, 1лиц) дважды, 1изн, маркер а, 4изн, 1лиц, маркер конца ряда, 5изн, м1лп, маркер о, С6В (ИС), С6Ф (ИС) маркер п, м1рп, 1изн, повернуть- прибавлено 2петли, на спице 142петли

5р (ЛС) ДП, 1лиц, маркер п, 12лиц, маркер о, 2лиц, повернуть

6р (ИС) ДП, 1изн, м1лп, маркер о, 12изн, маркер п, м1рп, 1изн, ДП-изн, 2изн, повернуть- прибавлено 2петли, на спице 144петли.

7р (ЛС) ДП, 4лиц, маркер п, 12лиц, маркер о, 2лиц, ДП-лиц, 4лиц, маркер конца ряда, 1изн, С2Ф, С2В, маркер а, (1изн, 1лиц) дважды, 1изн, маркер b, (2лиц, 4изн, 2лиц, 1изн) дважды, 2лиц, 4изн, 2лиц, маркер с, (1изн, 1лиц) дважды, 1изн, маркер d, С2Ф, С2В, 1изн, маркер е, 7лиц, м1р, маркер f, 12лиц, маркер g, м1л, 4лиц, ДП-лиц, 2лиц, повернуть- прибавлено 2петли, на спице 146петель

8р (ИС) ДП, 7изн, маркер g, 12изн, маркер f, 8изн, маркер е, 1лиц, 4изн, маркер d, (1лиц, 1изн) дважды, 1лиц, маркер с, (2изн, 4лиц, 2изн, 1лиц) дважды, 2изн, 4лиц, 2изн, маркер b, (1лиц, 1изн) дважды, 1лиц, маркер а, 4изн, 1лиц, маркер конца ряда, 7изн, м1лп, маркер о, 12изн, маркер п, м1рп, 4изн, ДП-изн, 2изн, повернуть- прибавлено 2петли, на спице 148петель

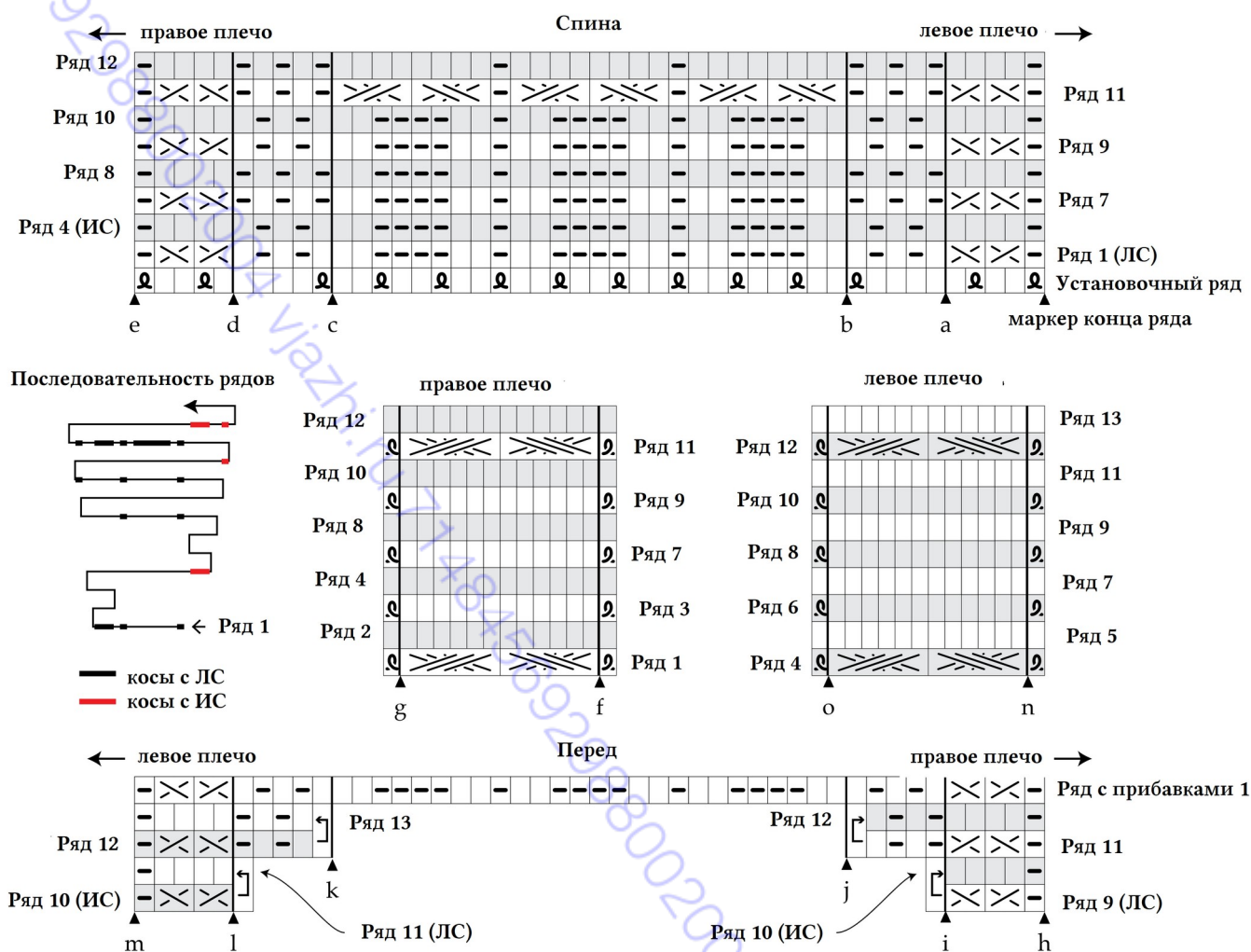
9р (ЛС) ДП, 7лиц, маркер п, 12лиц, маркер о, 8лиц, маркер конца ряда, 1изн, С2В, С2Ф, маркер а, (1лиц, 1изн) дважды, 1лиц, маркер b, (2лиц, 4изн, 2лиц, 1изн) дважды, 2лиц, 4изн, 2лиц, маркер с, (1лиц, 1изн) дважды, 1лиц, маркер d, С2В, С2Ф, 1изн, маркер е, 8лиц, м1р, маркер f, 12лиц, маркер g, м1л, ДП-лиц, маркер h, 1изн, С2В, С2Ф, маркер i, 1лиц, повернуть- прибавлено 2петли, на спице 150петель

10р (ИС) ДП, маркер i, 4изн, 1лиц, маркер h, 9изн, маркер g, 12изн, маркер f, 9изн, маркер е, 1лиц, 4изн, маркер d, (1изн, 1лиц) дважды, 1изн, маркер с, (2изн, 4лиц, 2изн, 1лиц) дважды, 2изн, 4лиц, 2изн, маркер b, (1изн, 1лиц) дважды, 1изн, маркер а, 4изн, 1лиц, маркер конца ряда, 8изн, м1лп, маркер о, 12изн, маркер п, м1рп, 7изн, ДП-изн, маркер т, 1лиц, С2Ф (ИС), С2В (ИС), маркер l, 1изн, повернуть- прибавлено 2петли, на спице 152петли.

11р (ЛС) ДП, маркер l, 4лиц, 1изн, маркер т, 9лиц, маркер п, 12лиц, маркер о, 9лиц, маркер конца ряда, 1изн, С2Ф, С2В, маркер а, (1изн, 1лиц) дважды, 1изн, маркер b, (С4Ф, С4В, 1изн) дважды, С4Ф, С4В, маркер с, (1изн, 1лиц) дважды, 1изн, маркер d, С2Ф, С2В, 1изн, маркер е, 9лиц, м1р, маркер f, С6Ф, С6В, маркер g, м1л,

Секция 2- схемы и последовательность рядов для размеров XL-2XL

На схемах не показана чулочная вязка



9лиц, маркер h, 1изн, С2Ф, С2В, маркер i, ДП-изн, 1лиц, 1изн, 2лиц, повернуть- прибавлено 2петли, на спице 154петли

12р (ИС) ДП, (1изн, 1лиц) дважды, маркер i, 4изн, 1лиц, маркер h, 10изн, маркер g, 12изн, маркер f, 10изн, маркер e, 1лиц, 4изн, маркер d, (1лиц, 1изн) дважды, 1лиц, маркер c, (8изн, 1лиц) дважды, 8изн, маркер b, (1лиц, 1изн) дважды, 1лиц, маркер a, 4изн, 1лиц, маркер конца ряда, 9изн, м1лп, маркер o, С6В (ИС), С6Ф (ИС), маркер n, м1рп, 9изн, маркер m, 1лиц, С2В (ИС), С2Ф (ИС), маркер l, ДП-лиц, 1изн, 1лиц, 2изн, повернуть- прибавлено 2петли, на спице 156петель.

13р (ЛС) ДП, (1лиц, 1изн) дважды, маркер l, 4лиц, 1изн, маркер m, 10лиц, маркер n, 12лиц, маркер o, 10лиц, маркер конца ряда, не поворачивать работу.

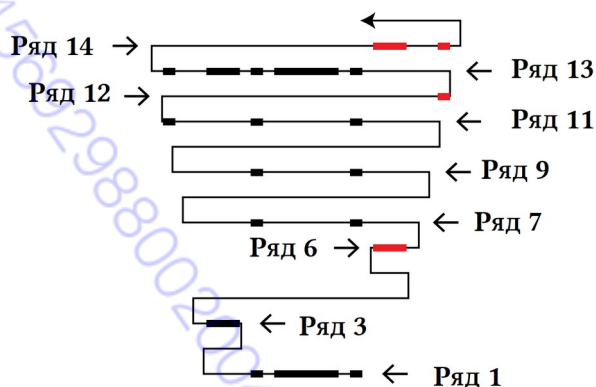
В след ряду- ряд с прибавками 1 секции 3, провязать все двойные петли 12го и 13го рядов лицевыми по переду.

Только для размеров 3XL-4XL.

Перекрещивания кос делать в следующих рядах:

- 1ряд: перекрещивание кос С2
- 3р: перекрещивание кос С6
- 6р: перекрещивание кос С6 с ИС
- 7р: перекрещивание кос С2
- 9р: перекрещивание кос С2
- 11р: перекрещивания кос С2
- 12р: перекрещивания кос С2 с ИС
- 13р: перекрещивание кос С2, С4 и С6
- 14р: перекрещивание кос С6 и С2 с ИС

1р (ЛС) 1изн, С2Ф, С2В, маркер a, (1изн, 1лиц) дважды, 1изн, маркер b, (С4Ф, С4В, 1изн) дважды, С4Ф, С4В, маркер c, (1изн, 1лиц)



дважды, 1изн, маркер d, С2Ф, С2В, 1изн, маркер е, 7лиц, м1р, маркер f, 12лиц, маркер g, м1л, 1лиц, повернуть- прибавлено 2петли, на спице 146петель

2р (ИС) ДП, 1изн, маркер g, 12изн, маркер f, 2изн, повернуть

3р (ЛС) ДП, 1лиц, м1р, маркер f, С6Ф, С6В, маркер g, м1л, 1лиц, ДП-лиц, 2лиц, повернуть- прибавлено 2петли, на спице 148петель

4р (ИС) ДП, 4изн, маркер g, 12изн, маркер f, 2изн, ДП-изн, 6изн, маркер е, 1лиц, 4изн, маркер d, (1лиц, 1изн) дважды, 1лиц, маркер с, (8изн, 1лиц) дважды, 8изн, маркер b, (1лиц, 1изн) дважды, 1лиц, маркер а, 4изн, 1лиц, маркер конца ряда, 7изн, м1лп, маркер о, 12изн, маркер n, м1рп, 1изн, повернуть- прибавлено 2петли, на спице 150петель

5р (ЛС) ДП, 1лиц, маркер n, 12лиц, маркер о, 2лиц, повернуть

6р (ИС) ДП, 1изн, м1лп, маркер о, С6В (ИС), С6Ф (ИС), маркер n, м1рп, 1изн, ДП-изн, 2изн, повернуть- прибавлено 2петли, на спице 152петли

7р (ЛС) ДП, 4лиц, маркер n, 12лиц, маркер о, 2лиц, ДП-лиц, 6лиц, маркер конца ряда, 1изн, С2В, С2Ф, маркер а, (1лиц, 1изн) дважды, 1лиц, маркер b, (2лиц, 4изн, 2лиц, 1изн) дважды, 2лиц, 4изн, 2лиц, маркер с, (1лиц, 1изн) дважды, 1лиц, маркер d, С2В, С2Ф, 1изн, маркер е, 9лиц, м1р, маркер f, 12лиц, маркер g, м1л, 4лиц, ДП-лиц, 2лиц, повернуть- прибавлено 2петли, на спице 154петли

8р (ИС) ДП, 7изн, маркер g, 12изн, маркер f, 10изн, маркер е, 1лиц, 4изн, маркер d, (1изн, 1лиц) дважды, 1изн, маркер с, (2изн, 4лиц, 2изн, 1лиц) дважды, 2изн, 4лиц, 2изн, маркер b, (1изн, 1лиц) дважды, 1изн, маркер а, 4изн, 1лиц, маркер конца ряда, 9изн, м1лп, маркер о, 12изн, маркер

n, м1рп, 4изн, ДП-изн, 2изн, повернуть- прибавлено 2петли, на спице 156петель

9р (ЛС) ДП, 7лиц, маркер n, 12лиц, маркер о, 10лиц, маркер конца ряда, 1изн, С2Ф, С2В, маркер а, (1изн, 1лиц) дважды, 1изн, маркер b, (2лиц, 4изн, 2лиц, 1изн) дважды, 2лиц, 4изн, 2лиц, маркер с, (1изн, 1лиц) дважды, 1изн, маркер d, С2Ф, С2В, 1изн, маркер е, 10лиц, м1р, маркер f, 12лиц, маркер g, м1л, 7лиц, ДП-лиц, 2лиц, повернуть- прибавлено 2петли, на спице 158петель

10р (ИС) ДП, 10изн, маркер g, 12изн, маркер f, 11изн, маркер е, 1лиц, 4изн, маркер d, (1лиц, 1изн) дважды, 1лиц, маркер с, (2изн, 4лиц, 2изн, 1лиц) дважды, 2изн, 4лиц, 2изн, маркер b, (1лиц, 1изн) дважды, 1лиц, маркер а, 4изн, 1лиц, маркер конца ряда, 10изн, м1лп, маркер о, 12изн, маркер n, м1рп, 7изн, ДП-изн, 2изн, повернуть- прибавлено 2петли, на спице 160петель

11р (ЛС) ДП, 10лиц, маркер n, 12лиц, маркер о, 11лиц, маркер конца ряда, 1изн, С2В, С2Ф, маркер а, (1лиц 1изн) дважды, 1лиц, маркер b, (2лиц, 4изн, 2лиц, 1изн) дважды, 2лиц, 4изн, 2лиц, маркер с, (1лиц, 1изн)дважды, 1лиц, маркер d, С2В, С2Ф, 1изн, маркер е, 11лиц, м1р, маркер f, 12лиц, маркер g, м1л, 10лиц, ДП-лиц, маркер h, 1изн, С2В, С2Ф, маркер i, 1лиц, повернуть- прибавлено 2петли, на спице 162петли

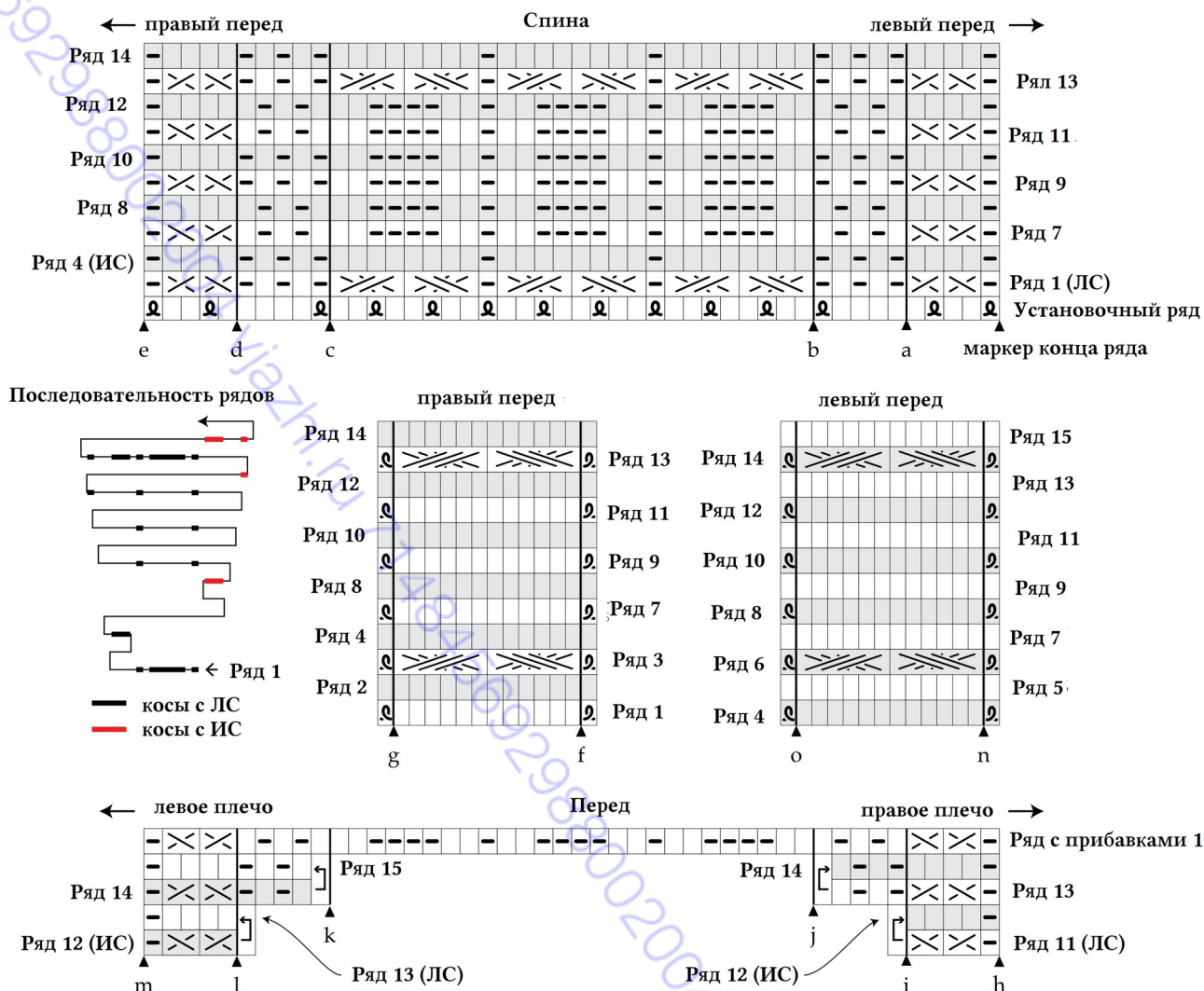
12р (ИС) ДП, маркер i, 4изн, 1лиц, маркер h, 12изн, маркер g, 12изн, маркер f, 12изн, маркер е, 1лиц, 4изн, маркер d, (1изн, 1лиц) дважды, 1изн, маркер с, (2изн, 4лиц, 2изн, 1лиц) дважды, 2изн, 4лиц, 2изн, маркер b, (1изн, 1лиц) дважды, 1изн, маркер а, 4изн, 1лиц, маркер конца ряда, 11изн, м1лп, маркер о, 12изн, маркер n, м1рп, 10изн, ДП-изн, маркер m, 1лиц, С2Ф (ИС), С2В (ИС), маркер l, 1изн, повернуть- прибавлено 2петли, на спице 164петли

13р (ЛС) ДП, маркер l, 4лиц, 1изн, маркер m, 12лиц, маркер n, 12лиц, маркер о, 12лиц, маркер конца ряда, 1изн, С2Ф, С2В, маркер а, (1изн, 1лиц) дважды, 1изн, маркер b, (С4Ф, С4В, 1изн) дважды, С4Ф, С4В, маркер с, (1изн, 1лиц) дважды, 1изн, маркер d, С2Ф, С2В, 1изн, маркер е, 12лиц, м1р, маркер f, С6Ф, С6В, маркер g, м1л, 12лиц, маркер h, 1изн, С2Ф, С2В, маркер i, ДП-изн, 1лиц, 1изн, 2лиц, повернуть- прибавлено 2петли, на спице 166петель.

14р (ИС) ДП, (1изн, 1лиц) дважды, маркер i, 4изн, 1лиц, маркер h, 13изн, маркер g, 12изн, маркер f, 13изн, маркер е, 1лиц, 4изн, маркер d, (1лиц, 1изн) дважды, 1лиц, маркер с, (8изн, 1лиц) дважды, 8изн, маркер b, (1лиц, 1изн) дважды,

Секция 2- схемы и последовательность рядов для размеров 3XL-4XL

Схемы не включают чулочную вязку



1лиц, маркер а, 4изн, 1лиц, маркер конца ряда, 12изн, м1лп, маркер о, С6В (ИС), С6Ф (ИС), маркер п, м1рп, 12изн, маркер т, 1лиц, С2В (ИС), С2Ф (ИС), маркер l, ДП-лиц, 1изн, 1лиц, 2изн, повернуть- прибавлено 2петли, на спице 168петель

15р (ЛС) ДП, (1лиц, 1изн) дважды, маркер l, 4лиц, 1изн, маркер т, 13лиц, маркер п, 12лиц, маркер о, 13лиц, маркер конца ряда, не поворачивать.

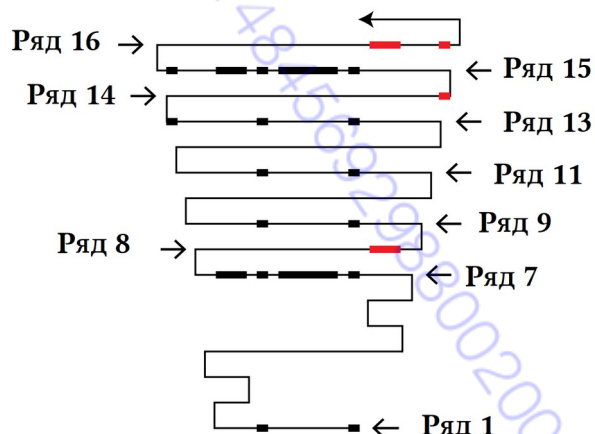
В след ряду- ряд с прибавками 1 секции 3, провязать все двойные петли 14го и 15го рядов лицевыми по переду.

Только для размеров 5XL-6XL.

Перекрещивание кос в следующих рядах:

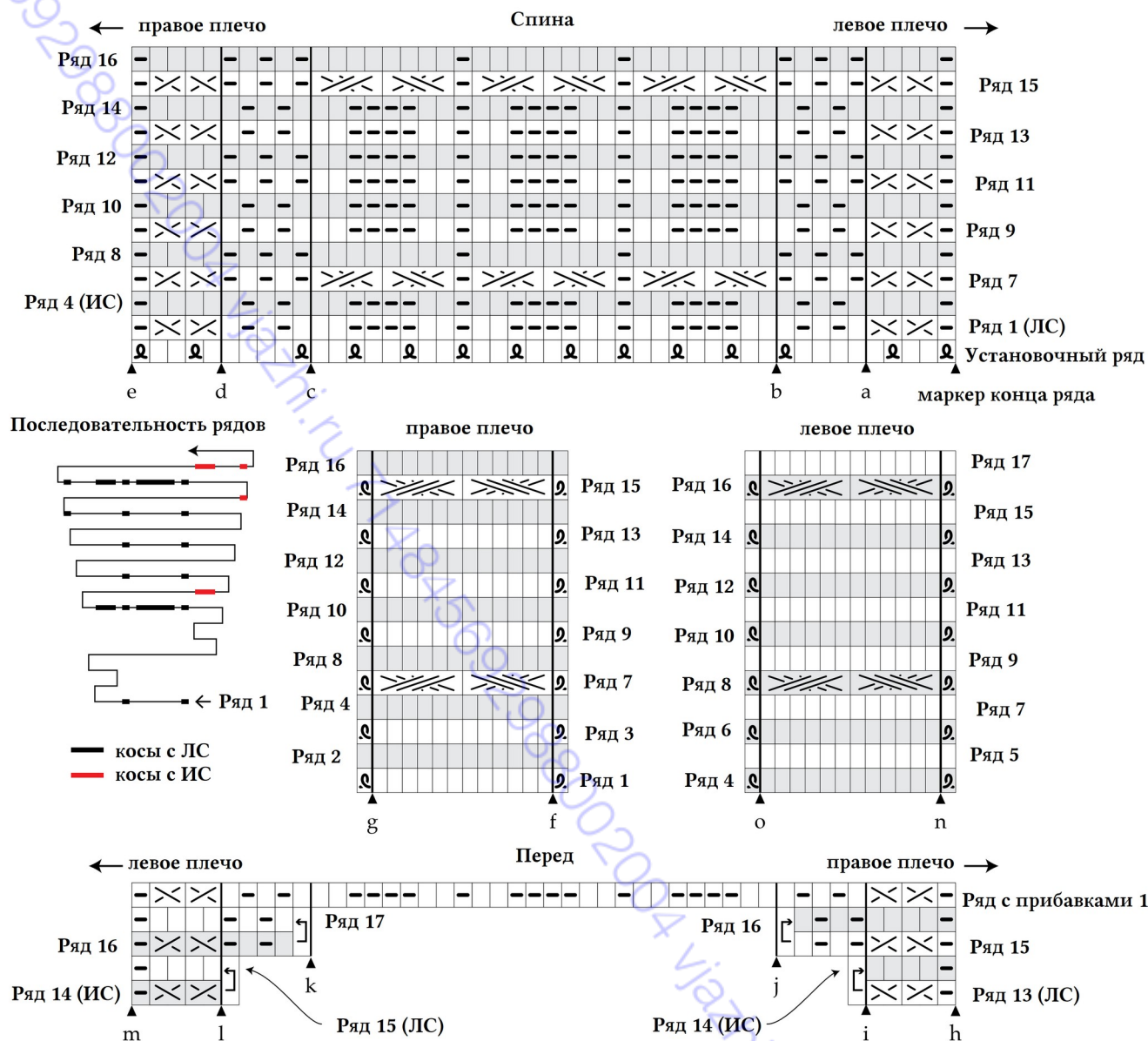
- 1р: перекрещивание кос С2
- 7р: перекрещивание кос С2, С4 и С6
- 8р: перекрещивание кос С6 с ИС

- 9р: перекрещивание кос С2
- 11р: перекрещивание кос С2
- 13р: перекрещивание кос С2



Секция 2- схемы и последовательность рядов для размеров 5XL-6XL

Схемы не показывают чулочной вязки



- 14р: перекрещивание кос С2 и ИС
- 15р: перекрещивание кос С2, С4 и С6
- 16р: перекрещивание кос С6 и С2 с ИС

1р (ЛС) 1изн, С2В, С2Ф, маркер а, (1лиц, 1изн) дважды, 1лиц, маркер b, (2лиц, 4изн, 2лиц, 1изн) дважды, 2лиц, 4изн, 2лиц, маркер с, (1лиц, 1изн) дважды, 1лиц, маркер d, С2В, С2Ф, 1изн, маркер е, 9лиц, м1р, маркер f, 12лиц, маркер g, м1л, 1лиц, повернуть- прибавлено 2петли, на спице 154петли

2р (ИС) ДП, 1изн, маркер g, 12изн, маркер f, 2изн, повернуть

3р (ЛС) ДП, 1лиц, м1р, маркер f, 12лиц, маркер g, м1л, 1лиц, ДП-лиц, 2лиц, повернуть- прибавлено 2петли, на спице 156петель

4р (ИС) ДП, 4изн, маркер g, 12изн, маркер f, 2изн, ДП-изн, 8изн, маркер е, 1лиц, 4изн, маркер d, (1изн, 1лиц) дважды, 1изн, маркер с, (2изн, 4лиц, 2изн, 1лиц) дважды, 2изн, 4лиц, 2изн, маркер b, (1изн, 1лиц) дважды, 1изн, маркер а, 4изн, 1лиц, маркер конца ряда, 9изн, м1лп, маркер о, 12изн, маркер n, м1рп, 1изн, повернуть- прибавлено 2петли, на спице 158петель

5р (ЛС) ДП, 1лиц, маркер n, 12лиц, маркер о, 2лиц, повернуть

6р (ИС) ДП, 1изн, м1лп, маркер о, 12лиц, маркер n, м1рп, 1изн, ДП-изн, 2изн, повернуть- прибавлено 2петли, на спице 160петель

7р (ЛС) ДП, 4лиц, маркер n, 12лиц, маркер o, 2лиц, ДП-лиц, 8лиц, маркер конца ряда, 1изн, С2Ф, С2В, маркер a, (1изн, 1лиц) дважды, 1изн, маркер b, (С4Ф, С4В, 1изн) дважды, С4Ф, С4В, маркер c, (1изн, 1лиц) дважды, 1изн, маркер d, С2Ф, С2В, 1изн, маркер e, 11лиц, м1р, маркер f, С6Ф, С6В, маркер g, м1л, 4лиц, ДП-лиц, 2лиц, повернуть- прибавлено 2петли, на спице 162петли

8р (ИС) ДП, 7изн, маркер g, 12изн, маркер f, 12изн, маркер e, 1изн, 4лиц, маркер d, (1лиц, 1изн) дважды, 1лиц, маркер c, (8изн, 1лиц) дважды, 8изн, маркер b, (1лиц, 1изн) дважды, 1лиц, маркер a, 4изн, 1лиц, маркер конца ряда, 11изн, м1лп, маркер o, С6В (ИС), С6Ф (ИС), маркер n, м1рп, 4изн, ДП-изн, 2изн, повернуть- прибавлено 2петли, на спице 164петли

9р (ЛС) ДП, 7лиц, маркер n, 12лиц, маркер o, 12лиц, маркер конца ряда, 1изн, С2В, С2Ф, маркер a, (1лиц, 1изн) дважды, 1лиц, маркер b, (2лиц, 4изн, 2лиц, 1изн) дважды, 2лиц, 4изн, 2лиц, маркер c, (1лиц, 1изн) дважды, 1лиц, маркер d, С2В, С2Ф, 1изн, маркер e, 12лиц, м1р, маркер f, 12лиц, маркер g, м1л, 7лиц, ДП-лиц, 2лиц, повернуть- прибавлено 2петли, на спице 166петель

10р (ИС) ДП, 10изн, маркер g, 12изн, маркер f, 13изн, маркер e, 1лиц, 4изн, маркер d, (1изн, 1лиц) дважды, 1изн, маркер c, (2изн, 4лиц, 2изн, 1лиц) дважды, 2изн, 4лиц, 2изн, маркер b, (1изн, 1лиц) дважды, 1изн, маркер a, 4изн, 1лиц, маркер конца ряда, 12изн, м1лп, маркер o, 12изн, маркер n, м1рп, 7изн, ДП-изн, 2изн, повернуть- прибавлено 2петли, на спице 168петель

11р (ЛС) ДП, 10лиц, маркер n, 12лиц, маркер o, 13лиц, маркер конца ряда, 1изн, С2Ф, С2В, маркер a, (1изн, 1лиц) дважды, 1изн, маркер b, (2лиц, 4изн, 2лиц, 1изн) дважды, 2лиц, 4изн, 2лиц, маркер c, (1изн, 1лиц) дважды, 1изн, маркер d, С2Ф, С2В, 1изн, маркер e, 13лиц, м1р, маркер f, 12лиц, маркер g, м1л, 10лиц, ДП-лиц, 2лиц, повернуть- прибавлено 2петли, на спице 170петель

12р (ИС) ДП, 13изн, маркер g, 12изн, маркер f, 14изн, маркер e, 1лиц, 4изн, маркер d, (1лиц, 1изн) дважды, 1лиц, маркер c, (2изн, 4лиц, 2изн, 1лиц) дважды, 2изн, 4лиц, 2изн, маркер b, (1лиц, 1изн) дважды, 1лиц, маркер a, 4изн, 1лиц, маркер конца ряда, 13изн, м1лп, маркер o, 12изн, маркер n, м1рп, 10изн, ДП-изн, 2изн, повернуть- прибавлено 2петли, на спице 172петли

13р (ЛС) ДП, 13лиц, маркер n, 12лиц, маркер o, 14лиц, маркер конца ряда, 1изн, С2В, С2Ф, маркер a, (1лиц, 1изн) дважды, 1лиц, маркер b,

(2лиц, 4изн, 2лиц, 1изн) дважды, 2лиц, 4изн, 2лиц, маркер c, (1лиц, 1изн) дважды, 1лиц, маркер d, С2В, С2Ф, маркер e, 14лиц, м1р, маркер f, 12лиц, маркер g, м1л, 13лиц, ДП-лиц, маркер h, 1изн, С2В, С2Ф, маркер i, 1лиц, повернуть- прибавлено 2петли, на спице 174петли

14р (ИС) ДП, маркер i, 4изн, 1лиц, маркер h, 15изн, маркер g, 12изн, маркер f, 15изн, маркер e, 1лиц, 4изн, маркер d, (1изн, 1лиц) дважды, 1изн, маркер c, (2изн, 4лиц, 2изн, 1лиц) дважды, 2изн, 4лиц, 2изн, маркер b, (1изн, 1лиц) дважды, 1изн, маркер a, 4изн, 1лиц, маркер конца ряда, 14изн, м1лп, маркер o, 12изн, маркер n, м1рп, 13изн, ДП-изн, маркер m, 1лиц, С2Ф (ИС), С2В (ИС), маркер l, 1изн, повернуть- прибавлено 2петли, на спице 176петель.

15р (ЛС) ДП, маркер l, 4лиц, 1изн, маркер m, 15лиц, маркер n, 12лиц, маркер o, 15лиц, маркер конца ряда, 1изн, С2Ф, С2В, маркер a, (1изн, 1лиц) дважды, 1изн, маркер b, (С4Ф, С4В, 1изн) дважды, С4Ф, С4В, маркер c, (1изн, 1лиц) дважды, 1изн, маркер d, С2Ф, С2В, 1изн, маркер e, 15лиц, м1р, маркер f, С6Ф, С6В, маркер g, м1л, 15лиц, маркер h, 1изн, С2Ф, С2В, маркер i, ДП-изн, 1лиц, 1изн, 2лиц, повернуть- прибавлено 2петли, на спице 178петель

16р (ИС) ДП, (1изн, 1лиц) дважды, маркер i, 4изн, 1лиц, маркер h, 16изн, маркер g, 12изн, маркер f, 16изн, маркер e, 1лиц, 4изн, маркер d, (1лиц, 1изн) дважды, 1лиц, маркер c,

(8изн, 1лиц) дважды, 8изн, маркер b, (1лиц, 1изн) дважды, 1лиц, маркер a, 4изн, 1лиц, маркер конца ряда, 15изн, м1лп, маркер o, С6В (ИС), С6Ф (ИС), маркер n, м1рп, 15изн, маркер m, 1лиц, С2В (ИС), С2Ф (ИС), маркер l, ДП-лиц, 1изн, 1лиц, 2изн, повернуть- прибавлено 2петли, на спице 180петель

17р (ЛС) ДП, (1лиц, 1изн) дважды, маркер l, 4лиц, 1изн, маркер m, 16лиц, маркер n, 12лиц, маркер o, 16лиц, маркер конца ряда, не поворачивать работу.

В следующем ряду- ряд с прибавками 1 секции 3, вязать двойные петли 16го и 17го рядов лицевыми по переду тела.

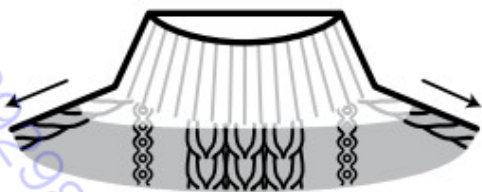
Перейти к секции 3.

Секция 3: ряды с прибавками плеч.

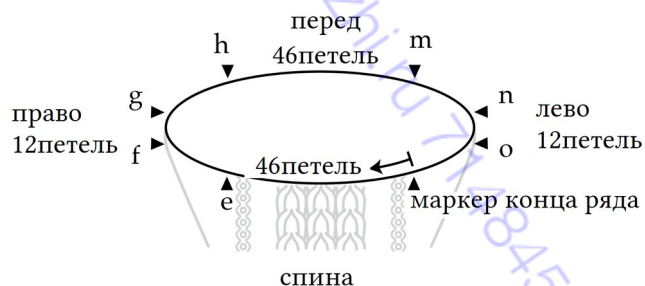
Вязать по кругу и вязать прибавленные петли с обеих сторон от кос плеч.

Начинать каждый ряд от маркера конца ряда и вязать след образом:

косы спины (маркер конца ряда-маркер e), чулочная вязка+ прибавки (маркеры e-f), косы



правого плеча (маркеры f-g), прибавки+чулочная вязка (маркеры g-h), косы переда (маркеры h-m), чулочная вязка+прибавки (маркеры m-n), косы левого плеча (маркеры n-o, прибавки+чулочная вязка (маркеры o- конца ряда).



Чулочная вязка между маркерами (e-f/m-n/g-h/o- конца ряда)= 7 (7, 7, 7, 7, 7, 10, 10, 13, 16, 16)петель.

Всего 144 (144, 144, 144, 144, 144, 156, 156, 168, 168, 180, 180)петель.

Только для размера 2XS.

1р (ЛС, вязать лицевыми двойные петли по переду): (вязать петли схемы ряда С, маркер (e/m), 7лиц, м1р, маркер f/n, 12лиц, маркер (g/o) м1л, 7лиц, маркер (h/конца ряда)) дважды-прибавлено 4петли, на спице 148петель

2р: (вязать петли схемы ряда D, маркер (e/m), 8лиц, м1р, маркер (f/n), 12лиц, маркер (g/o) м1л, 8лиц, маркер (h/ конца ряд)) дважды- прибавлено 4петли, на спице 152петли

3р: (вязать петли схемы ряда E, маркер (e/m), 9лиц, м1р, маркер (f/n), 12лиц, маркер (g/o), м1л, 9лиц, маркер (h/конца ряда)) дважды-прибавлено 4петли, на спице 156петель

4р: (вязать петли схемы ряда F, маркер (e/m), 10лиц, м1р, маркер (f/n), 12лиц, маркер (g/o), м1л, 10лиц, маркер (h/конца ряда)) дважды-прибавлено 4петли, на спице 160петель

5р: (вязать петли схемы ряда G, маркер (e/m), 11лиц, м1р, маркер (f/n), 12лиц, маркер (g/o), м1л, 11лиц, маркер (h/конца ряда)) дважды-прибавлено 4петли, на спице 164петли

6р (нет прибавок): (вязать петли схемы ряда H, маркер (e/n), 12лиц, маркер (f/n), 12лиц, маркер (g/o), 12лиц, маркер (h/конца ряда)) дважды.

Перейти к секции 4.

Только для размера XS.

1-6ряды: так же, как для размера 2XS.

7р: (вязать петли схемы ряда А, маркер (e/m), 12лиц, м1р, маркер (f/n), С6Ф, С6В, маркер (g/o), м1л, 12лиц, маркер (h/конца ряда)) дважды-прибавлено 4петли, на спице 168петель

8р (нет прибавок): (вязать петли схемы ряда В, маркер (e/m), 13лиц, маркер (f/n), 12лиц, маркер (g/o), 13лиц, маркер (h/конца ряда)) дважды

Перейти к секции 4.

Только для размера S.

1-6ряды: так же, как для размера 2XS

7-8ряды: так же, как для размера XS

9р: (вязать петли схемы ряда С, маркер (e/m), 13лиц, м1р, маркер (f/n), 12лиц, маркер (g/o), м1л, 13лиц, маркер (h/конца ряда)) дважды-прибавлено 4петли, на спице 172петли

10р (нет прибавок) (вязать петли схемы ряда D, маркер (e/m), 14лиц, маркер (f/n), 12лиц, маркер (g/o), 14лиц, маркер (h/конца ряда)) дважды

Перейти к секции 4.

Только для размера M1.

1-5ряды: так же, как для размера 2XS

6р: (вязать петли схемы ряда H, маркер (e/m), 12лиц, м1р, маркер (f/n), 12лиц, маркер (g/o), м1л, 12лиц, маркер (h/конца ряда)) дважды-прибавлено 4петли, на спице 168петель

7р: (вязать петли схемы ряда А, маркер (e/m), 13лиц, м1р, маркер (f/n), С6Ф, С6В, маркер (g/o), м1л, 13лиц, маркер (h/конца ряда)) дважды-прибавлено 4петли, на спице 172петли

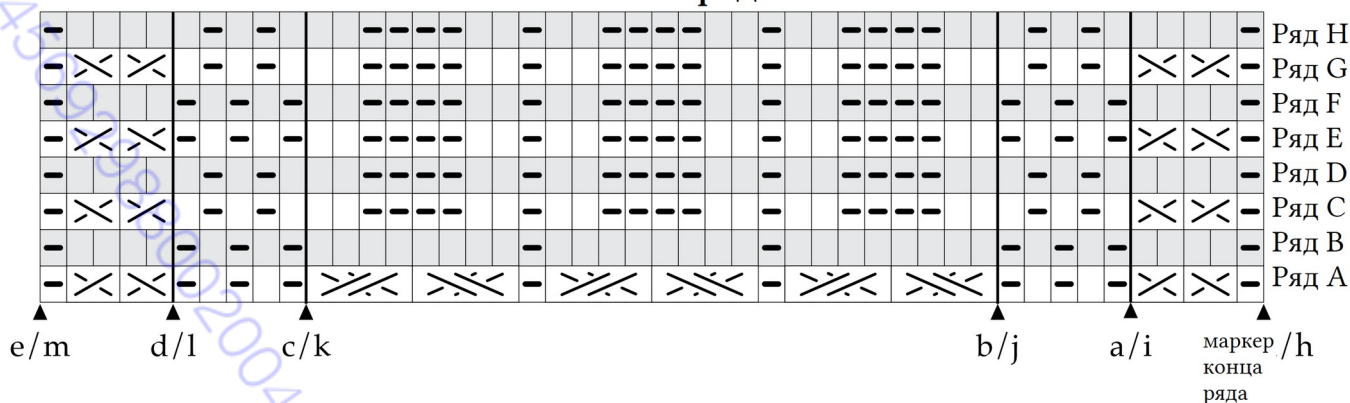
8р (нет прибавок) (вязать петли схемы ряда В, маркер (e/m), 14лиц, маркер (f/n), 12лиц, маркер (g/o), 14лиц, маркер (h/конца ряда)) дважды

9р: (вязать петли схемы ряда С, маркер (e/m), 14лиц, м1р, маркер (f/n), 12лиц, маркер (g/o), м1л, 14лиц, маркер (h/конца ряда)) дважды-прибавлено 4петли, на спице 176петель

10р (нет прибавок) (вязать петли схемы ряда D, маркер (e/m), 15лиц, маркер (f/n), 12лиц, маркер (g/o), 15лиц, маркер (h/конца ряда)) дважды

11р: (вязать петли схемы ряда Е, маркер (e/m), 15лиц, м1р, маркер (f/n), 12лиц, маркер (g/o), м1л, 15лиц, маркер (h/конца ряда)) дважды-прибавлено 4петли, на спице 180петель

спина/перед



12р (нет прибавок): (вязать петли схемы ряда F, маркер (e/m), 26лиц, маркер (f/n), 12лиц, маркер (g/o), 26лиц, маркер (h/конца ряда)) дважды

13р: (вязать петли схемы ряда G, маркер (e/m), 26лиц, м1р, маркер (f/n), 12лиц, маркер (g/o), м1л, 26лиц, маркер (h/конца ряда)) дважды-прибавлено 4петли, на спице 224петли

14р (нет прибавок): (вязать петли схемы ряда H, маркер (e/m), 27лиц, маркер (f/n), 12лиц, маркер (g/o), 27лиц, маркер (h/конца ряда)) дважды
Перейти к секции 4.

Только для размера 6XL.

1-9ряды: так же, как для размера 5XL

10р: (вязать петли схемы ряда D, маркер (e/m), 25лиц, м1р, маркер (f/n), 12лиц, маркер (g/o), м1л, 25лиц, маркер (h/конца ряда)) дважды-прибавлено 4петли, на спице 220петель

11р: (вязать петли схемы ряда E, маркер (e/m), 26лиц, м1р, маркер (f/n), 12лиц, маркер (g/o), м1л, 26лиц, маркер (h/конца ряда)) дважды-прибавлено 4петли, на спице 224петли

12р (нет прибавок): (вязать петли схемы ряда F, маркер (e/m), 27лиц, маркер (f/n), 12лиц, маркер (g/o), 27лиц, маркер (h/конца ряда)) дважды

13р: (вязать петли схемы ряда G, маркер (e/m), 27лиц, м1р, маркер (f/n), 12лиц, маркер (g/o), м1л, 27лиц, маркер (h/конца ряда)) дважды-прибавлено 4петли, на спице 228петель

14р (нет прибавок): (вязать петли схемы ряда H, маркер (e/m), 28лиц, маркер (f/n), 12лиц, маркер (g/o), 28лиц, маркер (h/конца ряда)) дважды

15р: (вязать петли схемы ряда A, маркер (e/m), 28лиц, м1р, маркер (f/n), С6Ф, С6В, маркер (g/o), м1л, 28лиц, маркер (h/конца ряда)) дважды-прибавлено 4петли, на спице 232петли

16р (нет прибавок): (вязать петли схемы ряда B, маркер (e/m), 29лиц, маркер (f/n), 12лиц, маркер (g/o), 29лиц, маркер (h/конца ряда)) дважды

17р: (вязать петли схемы ряда C, маркер (e/m), 29лиц, м1р, маркер (f/n), 12лиц, маркер (g/o), м1л, 29лиц, маркер (h/конца ряда)) дважды-прибавлено 4петли, на спице 236петель.

18р (нет прибавок): (вязать петли схемы ряда D, маркер (e/m), 30лиц, маркер (f/n), 12лиц, маркер (g/o), 30лиц, маркер (h/конца ряда)) дважды
Перейти к секции 4.

Секция 3- письменные инструкции и схема для кос тела (маркер начала ряда-е/маркеры h-m).

петли схемы ряда A (перекрещивание всех кос): маркер (h/конца ряда), 1изн, С2Ф, С2В, маркер (a/i), (1изн, 1лиц) дважды, 1изн, маркер (b/j), (С4Ф, С4В, 1изн) дважды, С4Ф, С4В, маркер (c/k), (1изн, 1лиц) дважды, 1изн, маркер (d/l), С2Ф, С2В, 1изн, маркер (e/m)

петли схемы ряда B: маркер (h/конца ряда), 1изн, 4лиц, маркер (a/i), (1изн, 1лиц) дважды, 1изн, маркер (b/j), (8лиц, 1изн) дважды, 8лиц, маркер (c/k), (1изн, 1лиц) дважды, 1изн, маркер (d/l), 4лиц, 1изн, маркер (e/m)

петли схемы ряда C (перекрещивание маленьких кос): маркер (h/конца ряда), 1изн, С2Ф, С2В, маркер (a/i), (1лиц, 1изн) дважды, 1лиц, маркер (b/j), (2лиц, 4изн, 2лиц, 1изн) дважды, 2лиц, 4изн, 2лиц, маркер (c/k), (1лиц, 1изн) дважды, 1изн, маркер (d/l), С2Ф, С2В, 1изн, маркер (e/m)

петли схемы ряда D: маркер (h/конца ряда), 1изн, 4лиц, маркер (a/i), (1лиц, 1изн) дважды, 1лиц, маркер (b/j), (2лиц, 4изн, 2лиц, 1изн) дважды, 2лиц, 4изн, 2лиц, маркер (c/k), (1лиц, 1изн) дважды, 1лиц, маркер (d/l), 4лиц, 1изн, маркер (e/m)

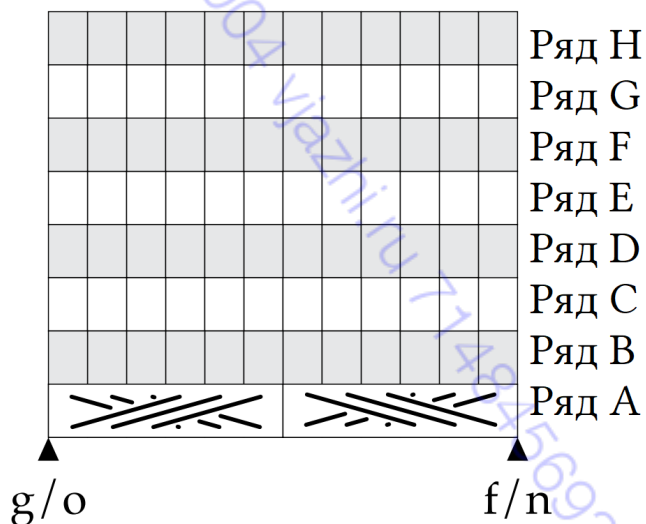
петли схемы ряда E (перекрещивание маленьких кос): маркер (h/конца ряда), 1изн, С2Ф, С2В, маркер (a/i), (1изн, 1лиц) дважды, 1изн, маркер (b/j), (2лиц, 4изн, 2лиц, 1изн) дважды, 2лиц, 4изн, 2лиц, маркер (c/k), (1изн, 1лиц) дважды, 1изн, маркер (d/l), С2Ф, С2В, 1изн, маркер (e/m)

петли схемы ряда F: маркер (h/конца ряда), 1изн, 4лиц, маркер (a/i), (1изн, 1лиц) дважды, 1изн, маркер (b/j), (2лиц, 4изн, 2лиц, 1изн) дважды, 2лиц, 4изн, 2лиц, маркер (c/k), (1изн, 1лиц) дважды, 1изн, маркер (d/l), 4лиц, 1изн, маркер (e/m)

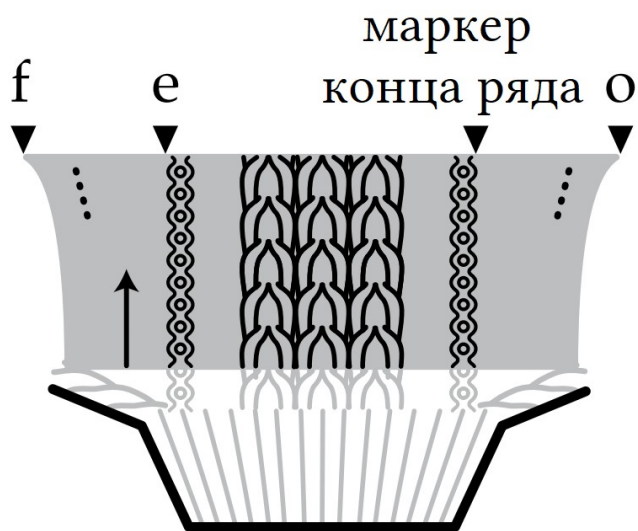
петли схемы ряда G: также, как ряд C

петли схемы ряда H: также, как ряд D

плечо



Секция 4- спина тела.



Вязать прямыми и поворотными рядами между маркерами o-f (чулочная вязка, петли схемы, чулочная вязка) для вашего размера.

Первый ряд спины тела начинается от маркера конца ряда, так как вы вяжете чулочной вязкой между маркерами o-конца ряда предыдущей секции.

Остальные ряды начинаются от маркера o с лицевой стороны, и от маркера f с изнаночной стороны.

Только для размера 2XS.

Письменные инструкции рядов A-H и рядов с прибавками см ниже.

1р (ЛС) вязать ряд A, маркеры конца ряда- f

2-8ряды: вязать ряды B-H= 7рядов

9-16ряды: вязать ряды A-H= 8рядов

17-24ряды: вязать ряды A-H= 8рядов

25-26ряды: вязать ряды A-B= 2ряда

27р (прибавлено 2петли): вязать ряд с прибавками C.

На спице 13+46+13петель.

Не обрезать нить. Перейти к секции 5.

Только для размера XS.

Письменные инструкции рядов A-H и рядов с прибавками см ниже.

1р (ЛС) вязать ряд C, маркеры конца ряда- f

2-6ряды: вязать ряды D-H= 5рядов

7-14ряды: вязать ряды A-H= 8рядов

15-22ряды: вязать ряды A-H= 8рядов

23-26ряды: вязать ряды A-D= 4ряда

27-29ряды (прибавлено 4петли): вязать ряды с прибавками E-G= 3ряда.

На спице 15+46+15петель.

Не обрезать нить. Перейти к секции 5.

Только для размера S.

Письменные инструкции рядов A-H и рядов с прибавками см ниже.

1р (ЛС) вязать ряд у, маркеры конца ряда-f

2-4ряды: вязать ряды F-H= 3ряда

5-12ряды: вязать ряды A-H= 8рядов

13-20ряды: вязать ряды A-H= 8рядов

21-24ряды: вязать ряды A-D= 4ряда

25-29ряды (прибавлено 6петель): вязать ряды с прибавками E-H, A= 5рядов.

На спице 17+46+17петель.

Не обрезать нить. Перейти к секции 5.

Только для размера M1.

Письменные инструкции рядов A-H и рядов с прибавками см ниже.

1р (ЛС) вязать ряд G, маркеры конца ряда-f

2р: вязать ряд H

3-10ряды: вязать ряды A-H= 8рядов

11-18ряды: вязать ряды A-H= 8рядов

19-26ряды: вязать ряды A-H= 8рядов

27-31ряды (прибавлено 6петель): вязать ряды с прибавками A-E= 5рядов.

На спице 19+46+19петель.

Не обрезать нить. Перейти к секции 5.

Только для размера M2.

Письменные инструкции рядов А-Н и рядов с прибавками см ниже.

1р (ЛС) вязать ряд А, маркеры конца ряда- f

2-8ряды: вязать ряды В-Н= 7рядов

9-16ряды: вязать ряды А-Н= 8рядов

17-24ряды: вязать ряды А-Н= 8рядов

25-31ряды (прибавлено 8петель): вязать ряды с прибавками А-Г= 7рядов

На спице 21+46+21петля.

Не обреза нить. Перейти к секции 5.

Только для размера L.

Письменные инструкции рядов А-Н и рядов с прибавками см ниже.

1р (ЛС) вязать ряд С, маркеры конца ряда- f

2-6ряды: вязать ряды D-Н= 5рядов

7-14ряды: вязать ряды А-Н= 8рядов

15-22ряды: вязать ряды А-Н= 8рядов

23-26ряды: вязать ряды А-D= 4ряда

27-35ряды (прибавлено 10петель): вязать ряды с прибавками Е-Н, А-Е= 9рядов.

На спице 23+46+23петли.

Не обрезать нить. Перейти к секции 5.

Только для размера XL.

Письменные инструкции рядов А-Н и рядов с прибавками см ниже.

1р (ЛС) вязать ряд А, маркеры конца ряда- f

2-8ряды: вязать ряды В-Н= 7рядов

9-16ряды: вязать ряды А-Н= 8рядов

17-24ряды: вязать ряды А-Н= 8рядов

25-28ряды: вязать ряды А-D= 4ряда

29-37ряды (прибавлено 10петель): вязать ряды с прибавками Е-Н, А-Е= 9рядов

На спице 25+46+25петель.

Не обрезать нить. Перейти к секции 5.

Только для размера 2XL.

Письменные инструкции рядов А-Н и рядов с прибавками см ниже.

1р (ЛС) вязать ряд А, маркеры конца ряда- f

2-8ряды: вязать ряды В-Н= 7рядов

9-16ряды: вязать ряды А-Н= 8рядов

17-24ряды: вязать ряды А-Н= 8рядов

25-28ряды: вязать ряды А-D= 4ряда

29-32ряды (прибавлено 12петель): вязать ряды с прибавками Е-Н, А-Г= 11рядов.

На спице 26+46+26петель.

Не обрезать нить. Перейти к секции 5.

Только для размера 3XL.

Письменные инструкции рядов А-Н и рядов с прибавками см ниже.

1р (ЛС) вязать ряд А, маркеры конца ряда- f

2-8ряды: вязать ряды В-Н= 7рядов

9-16ряды: вязать ряды А-Н= 8рядов

17-24ряды: вязать ряды А-Н= 8рядов

25-30ряды: вязать ряды А-Г= 6рядов

31-41ряды (прибавлено 12петель): вязать ряды с прибавками Г-Н, А-Н, А= 11рядов.

На спице 29+46+29петель.

Не обрезать нить. Перейти к секции 5.

Только для размера 4XL.

Письменные инструкции рядов А-Н и рядов с прибавками см ниже.

1р (ЛС) вязать ряд А, маркеры конца ряда- f

2-8ряды: вязать ряды В-Н= 7рядов

9-16ряды: вязать ряды А-Н= 8рядов

17-24ряды: вязать ряды А-Н= 8рядов

25-32ряды: вязать ряды А-Н= 8рядов

33-47ряды (прибавлено 16петель): вязать ряды с прибавками А-Н, А-Г= 15рядов.

На спице 32+46+32петли.

Не обрезать нить. Перейти к секции 5.

Только для размера 5XL.

Письменные инструкции рядов А-Н и рядов с прибавками см ниже.

1р (ЛС) вязать ряд А, маркеры конца ряда- f

2-8ряды: вязать ряды В-Н= 7рядов

9-16ряды: вязать ряды А-Н= 8рядов

17-24ряды: вязать ряды А-Н= 8рядов

25-32ряды: вязать ряды А-Н= 8рядов

33-34ряды: вязать ряды А-В= 2ряда

35-49ряды (прибавлено 16петель): вязать ряды с прибавками С-Н, А-Н, А= 15рядов.

На спице 35+46+35петель.

Не обрезать нить. Перейти к секции 5.

Только для размера 6XL.

Письменные инструкции рядов А-Н и рядов с прибавками см ниже.

1р (ЛС) вязать ряд Е, маркеры конца ряда- f.

2-4ряды: вязать ряды F-Н= 3ряда

5-12ряды: вязать ряды А-Н= 8петель

13-20ряды: вязать ряды А-Н= 8рядов

21-28ряды: вязать ряды А-Н= 8рядов

29-36ряды: вязать ряды А-Н= 8рядов

37-53ряды (прибавлено 18петель): вязать ряды с прибавками А-Н, А-Н, А= 17рядов.

На спице 39+46+39петель.

Не обрезать нить. Перейти к секции 5.

Секция 4- письменные инструкции узора тела и
схемы кос тела (маркеры конца ряда-е/ h-m).

Ряд А (ЛС, перекрещивание всех кос) лицевыми до маркера (маркер конца ряда/h), маркер, 1изн, С2Ф, С2В, маркер (a/i), (1изн, 1лиц) дважды, 1изн, маркер (b/j), (С4Ф, С4В, 1изн) дважды, С4Ф, С4В, маркер (c/k), (1изн, 1лиц) дважды, 1изн, маркер (d/l), С2Ф, С2В, 1изн, маркер (e/m), лицевыми до маркера (f/n) повернуть.

Ряд В (ИС) изнаночными до маркера (e/m), маркер (e/m), 1лиц, 4изн, маркер (d/l), (1лиц, 1изн) дважды, 1лиц, маркер (c/k), (8изн, 1лиц) дважды, 8изн, маркер (b/j), (1лиц, 1изн) дважды, 1лиц, маркер (a/i), 4изн, 1лиц, маркер (маркер конца ряда/h), изнаночными до маркера (o/g), повернуть.

Ряд С (ЛС, перекрещивания маленьких кос) лицевыми до маркера (маркер конца ряда/h), маркер, 1изн, С2Ф, С2В, маркер (a/i), (1лиц, 1изн) дважды, 1лиц, маркер (b/j), (2лиц, 4изн, 2лиц, 1изн) дважды, 2лиц, 4изн, 2лиц, маркер (c/k), (1лиц, 1изн) дважды, 1лиц, маркер (d/l), С2Ф, С2В, 1изн, маркер (e/m), лицевыми до маркера (f/n) повернуть.

Ряд D (ИС) изнаночными до маркера (e/m), маркер (e/m), 1лиц, 4изн, маркер (d/l), (1изн, 1лиц) дважды, 1изн, маркер (c/k), (2изн, 4лиц, 2изн, 1лиц) дважды, 2изн, 4лиц, 2изн, маркер (b/j), (1изн, 1лиц) дважды, 1лиц, маркер (a/i), 4изн, 1лиц, маркер (маркер конца ряда/h), изнаночными до маркера (o/g), повернуть.

(1изн, 1лиц) дважды, 1изн, маркер (d/l), С2Ф, С2В, 1изн, маркер (e/m), лицевыми до маркера (f/n) повернуть.

Ряд F (ИС) изнаночными до маркера (e/m), маркер (e/m), 1лиц, 4изн, маркер (d/l), (1лиц, 1изн) дважды, 1лиц, маркер (c/k), (2изн, 4лиц, 2изн, 1лиц) дважды, 2изн, 4лиц, 2изн, маркер (b/j), (1лиц, 1изн) дважды, 1лиц, маркер (a/i), 4изн, 1лиц, маркер (маркер конца ряда/h), изнаночными до маркера (o/g), повернуть.

Ряд G (ЛС) повторить ряд С.

Ряд H (ИС) повторить ряд D.

Секция 4- письменные инструкции для рядов с прибавками.

Ряд с прибавками А (ЛС, прибавлено 2петли) 4лиц, м1л, лицевыми до маркера (маркер конца ряда/h), маркер, *вязать косы как в ряду А*, маркер (e/m), лицевыми до 4х петель перед маркером (f/n), м1р, 4лиц, повернуть.

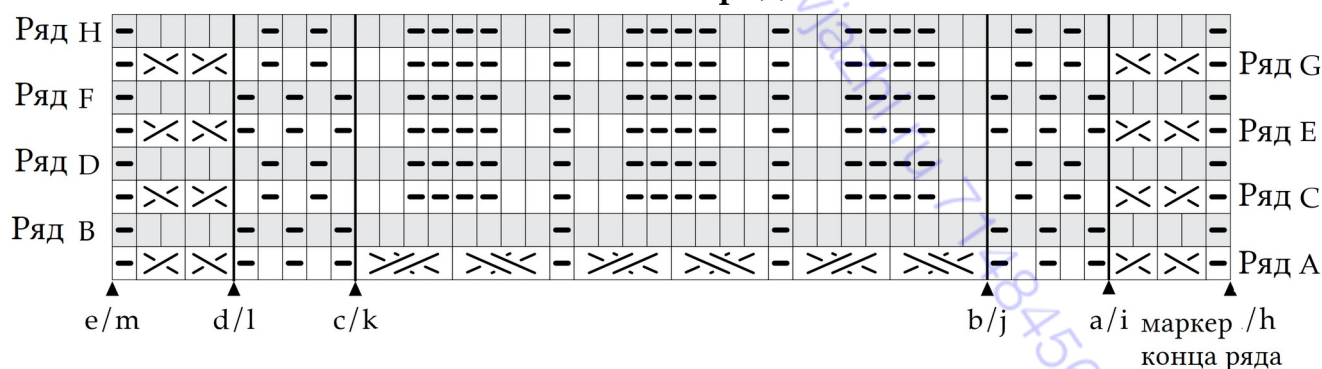
Ряд с прибавками В (ИС) такой же, как ряд В.

Ряд с прибавками С (ЛС, прибавлено 2петли): 4лиц, м1л, лицевыми до маркера (маркер конца ряда/h), маркер, *вязать косы как в ряду С*, маркер (e/m), лицевыми до 4х петель перед маркером (f/n), м1р, 4лиц, повернуть.

Ряд с прибавками D (ИС) вязать как ряд D.

Ряд с прибавками E (ЛС, прибавлено 2петли): 4лиц, м1л, лицевыми до маркера (маркер конца ряда/h), маркер, *вязать косы как в ряду E*, маркер (e/m), лицевыми до 4х петель перед маркером

спина/перед



Эта схема не показывает петли "чулочная вязка+прибавки" с обеих сторон от кос и показывает только косы между маркерами конца ряда-е для спины и h-т для переда тела.

Ряд E (ЛС, перекрещивания маленьких кос): лицевыми до маркера (маркер конца ряда/h), маркер, 1изн, С2Ф, С2В, маркер (a/i), (1изн, 1лиц) дважды, 1изн, маркер (b/j), (2лиц, 4изн, 2лиц, 1изн) дважды, 2лиц, 4изн, 2лиц, маркер (c/k),

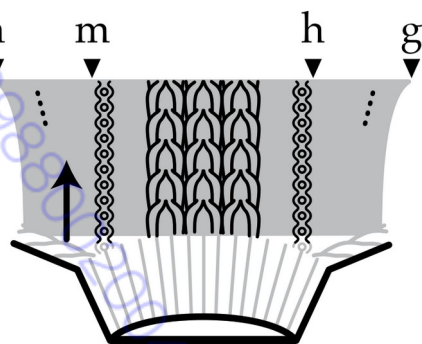
(f/n), м1р, 4лиц, повернуть.

Ряд с прибавками F (ИС) вязать как ряд F.

Ряд с прибавками G (ЛС, прибавлено 2петли): вязать как ряд с прибавками С.

Ряд с прибавками H (ИС) вязать как ряд D.

Секция 5: перед тела.



Снять "маркер f, 12петель плеча, маркер g" с левой спицы на правую, новой нитью провязать петли между маркерами g-n для вашего размера как в секции 4, затем, не отрезая нити, перейти к секции 6.

Только для размера 2XS.

1р (ЛС) вязать ряд А, маркеры g-n
2-27ряды: вязать как спину размера 2XS.
Не обрезать нить.

Только для размера XS.

1р (ЛС) вязать ряд С, маркеры g-n
2-29ряды: вязать как спину размера XS.
Не обрезать нить.

Только для размера S.

1р (ЛС) вязать ряд Е, маркеры g-n
2-29ряды: вязать как спину размера S.
Не обрезать нить.

Только для размера M1.

1р (ЛС) вязать ряд G, маркеры g-n
2-31ряды: вязать как спину размера M1.
Не обрезать нить.

Только для размера M2.

1р (ЛС) вязать как ряд А, маркеры g-n
2-31ряды: вязать как спину размера M2.
Не обрезать нить.

Только для размера L.

1р (ЛС) вязать ряд С, маркеры g-n
2-35ряды: вязать как спину размера L.
Не обрезать нить.

Только для размера XL.

1р (ЛС) вязать ряд А, маркеры g-n
2-37ряды: вязать как спину размера XL.
Не обрезать нить.

Только для размера 2XL.

1р (ЛС) вязать ряд А, маркеры g-n
2-39ряды: вязать как спину размера 2XL.
Не обрезать нить.

Только для размера 3XL.

1р (ЛС) вязать ряд А, маркеры g-n
2-41ряды: вязать как спину размера 3XL.
Не обрезать нить.

Только для размера 4XL.

1р (ЛС) вязать ряд А, маркеры g-n
2-47ряды: вязать как спину размера 4XL.
Не обрезать нить.

Только для размера 5XL.

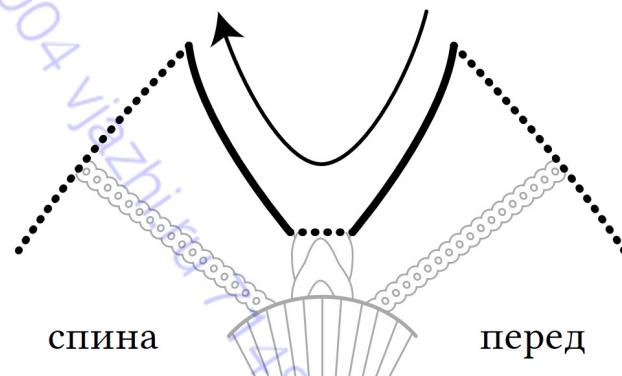
1р (ЛС) вязать ряд А, маркеры g-n
2-49ряды: вязать как спину размера 5XL.
Не обрезать нить.

Только для размера 6XL.

1р (ЛС) вязать ряд Е, маркеры g-n
2-53ряды: вязать как спину ряда 6XL.
Не обрезать нить.

Секция 6: поднять и провязать петли левого рукава.

Теперь с лицевой стороны конец вашей правой спицы находится в конце переда тела, конец левой спицы находится в начале косы плеча.



Рабочей нитью, присоединенной к петлям переда, поднять и провязать лицевыми петли по длине отверстия проймы след образом:

Только для размера 2XS.

Поднять 17петель по длине переда след образом:

- с первой по вторую петли (2петли)= 2петли на три ряда
- с третьей по двенадцатую петли (10петель)= 1петлю на два ряда

• с тринадцатой по семнадцатую петли (5петель)= 5петель на 5рядов,
затем перекрестить петли плеча: маркер п, С6Ф, С6В, маркер о,

поднять 17петель по длине спины след образом:

- с первой по пятую петли (5петель)= 5петель на 5рядов
- с шестой по пятнадцатую петли (10петель)= 1петлю на 2ряда
- с шестнадцатой по семнадцатую петли (2петли)= 2петли на три ряда.

Повернуть работу. Перейти к секции 7.

Только для размера XS.

Поднять 19петель по длине переда след образом:

- с первой по третью петли (3петли)= 3петли на 4 ряда
- с четвертой по тринадцатую петли (10петель)= 1петлю на два ряда
- с четырнадцатой по девятнадцатую петли (6петель)= 6петель на 6рядов,

затем провязать лицевыми петли плеча: маркер п, 12лиц, маркер о,

поднять 19петель по длине спины след образом:

- с первой по шестую петли (6петель)= 6петель на 6рядов
- с седьмой по шестнадцатую петли (10петель)= 1петлю на 2ряда
- с семнадцатую по девятнадцатую петли (3петли)= 3петли на четыре ряда.

Повернуть работу. Перейти к секции 7.

Только для размера S.

Поднять 19петель по длине переда след образом:

- с первой по 4ю петли (4петли)= 2петли на 3ряда
- с пятой по 13ю петли (9петель)= 1петлю на 2ряда
- с 14ой по 19ю петли (6петель)= 6петель на 6рядов,

затем провязать лицевыми петли плеча: маркер п, 12лиц, маркер о,

поднять 19петель по длине спины след образом:

- с первой по 6ю петлю (6петель)= 6петель на 6рядов
- с седьмой по 15ю петли (9петель)= 1петлю на 2ряда
- с 16ой по 19ю петли (4петли)= 2петли на 3ряда.

Повернуть работу. Перейти к секции 7.

Только для размера M1.

Поднять 21петлю по длине переда след образом:

- с первой по 3ю петлю (3петли)= 3петли на 4ряда
- с 4й по 5ю петлю (2петли)= 2петли на 3ряда
- с шестой по 14ю петли (9петель)= 1петля на 2ряда
- с 15й по 21ю петли (7петель)= 7петель на 7рядов,

затем провязать лицевыми петли плеча: маркер п, 12лиц, маркер о,

поднять и провязать лицевыми 21петлю по длине спины след образом:

- с первой по 7ю петлю (7петель)= 7петель на 7рядов
- с восьмой по 16ю петлю (9петель)= 1петлю на 2петли
- с 17й по 18ю петли (2петли)= 2петли на три ряда
- с 19й по 21ю петли (3петли)= 3петли на 4ряда.

Повернуть работу. Перейти к секции 7.

Только для размера M2.

Поднять 21петлю по длине переда след образом:

- с первой по 6ю петли (6петель)= 3петли на 4ряда
- с 7й по 15ю петли (9петель)= 1петлю на 2ряда
- с 16й по 21ю петли (6петель)= 6петель на 6рядов,

затем перекрестить петли плеча: маркер п, С6Ф, С6В, маркер о,

поднять 21петлю по длине спины след образом:

- с первой по шестую петли (6петель)= 6петель на 6рядов
- с седьмой по 15ю петли (9петель)= 1петля на 2ряда
- с 16й по 21ю петли (6петель)= 3петли на 4ряда.

Повернуть работу. Перейти к секции 7.

Только для размера L.

Поднять 23петли по длине переда след образом:

- с первой по третью петли (3петли)= 3петли на 4ряда
- с четвертой по седьмую петли (4петли)= 2петли на 3ряда
- с восьмой по 17ю петли (10петель)= 1петлю на 2ряда
- с 18й по 23ю петли (6петель)= 6петель на 6рядов,

затем провязать лицевыми петли плеча: маркер п, 12лиц, маркер о,

поднять 23петли по длине спины след образом:

- с первой по шестую петли (6петель)= 6петель на брядов
- с седьмой по 16ю петли (10рядов)= 1петля на два ряда
- с 17й по 20ю петли (4петли)= 2петли на 3ряда
- с 21й по 23ю петли (3петли)= 3петли на 4ряда.

Повернуть работу. Перейти к секции 7.

Только для размера XL.

Поднять 25петель по длине переда след образом:

- с первой по шестую петлю (6петель)= 3петли на 4ряда
- с седьмой по восьмую петли (2петли)= 2петли на 3ряда
- с девятой по 18ю петли (10петель)= 1петля на 2ряда
- с 19й по 25ю петли (7петель)= 7петель на 7рядов,

затем перекрестить петли плеча: маркер п, С6Ф, С6В, маркер о,

поднять 25петель по длине спины след образом:

- с первой по седьмую петли (7петель)= 7петель на 7рядов
- с восьмой по 17ю петли (10петель)= 1петля на два ряда
- с 18й по 19ю петли (2петли)= 2петли на три ряда
- с 20й по 25ю петли (6петель)= 3петли на 4ряда.

Повернуть работу. Перейти к секции 7.

Только для размера 2XL.

Поднять 26петель по длине переда след образом:

- с первой по девятую петли (9петель)= 3петли на 4ряда
- с десятой по 20ю петли (11петель)= 1петля на 2ряда
- с 21й по 26ю петли (6петель)= 6петель на брядов,

затем перекрестить петли плеча: маркер п, С6Ф, С6В, маркер о,

поднять 26петель по длине спины след образом:

- с первой по 6ю петли (6петель)= 6петель на брядов
- с седьмой по 17ю петли (11петель)= 1петля на 2ряда
- с 18й по 26ю петли (9петель)= 3петли на 4ряда.

Повернуть работу. Перейти к секции 7.

Только для размера 3XL.

Поднять 27петель по длине переда след образом:

- с первой по девятую петли (9петель)= 3петли на 4ряда
- с 10й по 21ю петли (12петель)= 1петля на 2ряда
- с 22й по 27ю петли (6петель)= 6петель на брядов,

затем перекрестить петли плеча: маркер п, С6Ф, С6В, маркер о,

поднять 27петель по длине спины след образом:

- с первой по 6ю петли (6петель)= 6петель на брядов
- с седьмой по 18ю петли (12петель)= 1петля на 2ряда
- с 19й по 27ю петли (9петель)= 3петли на 4ряда.

Повернуть работу. Перейти к секции 7.

Только для размера 4XL.

Поднять 31петлю по длине переда след образом:

- с первой по шестую петли (6петель)= 3петли на 4ряда
- с седьмой по 12ю петли (6петель)= 2петли на три ряда
- с 13й по 24ю петли (12петель)= 1петлю на два ряда
- с 25й по 31ю петли (7петель)= 7петель на 7рядов,

затем перекрестить петли плеча: маркер п, С6Ф, С6В, маркер о,

поднять 31петлю по длине спины след образом:

- с первой по седьмую петли (7петель)= 7петель на 7рядов
- с восьмой по 19ю петли (12петель)= 1петля на 2ряда
- с 20й по 25ю петли (6петель)= 2петли на 3ряда
- с 26й по 31ю петли (6петель)= 3петли на 4ряда.

Повернуть работу. Перейти к секции 7.

Только для размера 5XL.

Поднять 32петли по длине переда след образом:

- с первой по третью петли (3петли)= 3петли на 4ряда
- с четвертой по 13ю петли (10петель)= 2петли на три ряда
- с 14й по 25ю петли (12петель)= 1петлю на два ряда
- с 26й по 32ю петли (7петель)= 7петель на 7рядов,

затем перекрестить петли плеча: маркер п, С6Ф, С6В, маркер о,

поднять 32петли по длине спины след образом:

- с первой по седьмую петли (7петель)= 7петель на 7рядов
- с восьмой по 19ю петли (12петель)= 1петля на 2ряда
- с 20й по 29ю петли (10петель)= 2петли на 3ряда
- с 30й по 32ю петли (3петли)= 3петли на 4ряда.

Повернуть работу. Перейти к секции 7.

Только для размера 6XL.

Поднять 34петли по длине переда след образом:

- с первой по третью петли (3петли)= 3петли на 4ряда
- с четвертой по 13ю петли (10петель)= 2петли на 3ряда
- с 14й по 27ю петли (14петель)= 1петлю на 2ряда
- с 28й по 34ю петли (7петель)= 7петель на 7рядов,

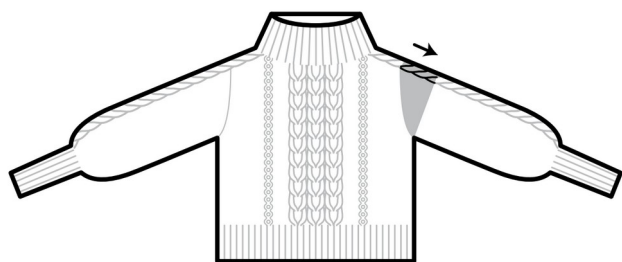
затем провязать лицевыми петли плеча: маркер п, 12лиц, маркер о,

поднять 34петли по длине спины след образом:

- с первой по седьмую петли (7петель)= 7петель на 7рядов
- с восьмой по 21ю петли (14петель)= 1петля на 2ряда
- с 22й по 31ю петли (10петель)= 2петли на 3ряда
- с 32й по 34ю петли (3петли)= 3петли на 4ряда.

Повернуть работу. Перейти к секции 7.

Секция 7: окат левого рукава.



Вязать укороченные ряды оката рукава для вашего размера.

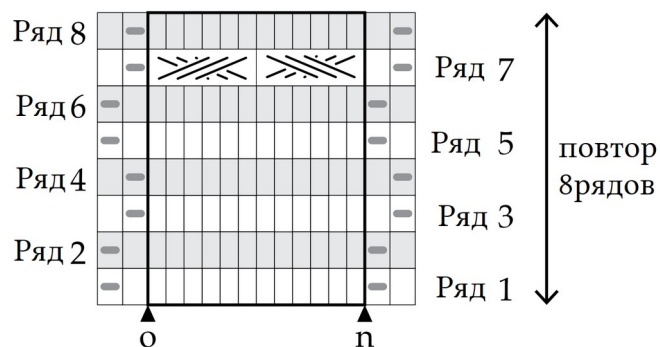
В описании значок «---» обозначает петли схемы рукава (маркеры п-о) для вашего размера. Перекрещивания кос= С6Ф, С6В.

Только для размера 2XS.

Установочный ряд (ИС) нить перед работой, снять 1п, 1изн, 1лиц, (2изн, 2лиц) 3раза, 1изн,

1лиц, маркер о, 12изн, маркер п, 1изн, 1лиц, 2изн, повернуть.

Схема косы (перекрещивание в 7м ряду)



Следующие ряды, вязать 2петли после двойной петли.

1р (ЛС) ДП, 1изн, 1лиц, 1изн, маркер п, ---, маркер о, 1лиц, 1изн, 2лиц, повернуть

2р (ИС) ДП, 1изн, 1лиц, 1изн, маркер о, изн, маркер п, 1лиц, 1изн, 1лиц, ДП-изн, 1лиц, 1изн, повернуть

3р (ЛС) ДП, 1лиц, (1изн, 1лиц) дважды, маркер п, ---, маркер о, 1изн, 1лиц, 1изн, ДП-лиц, 1изн, 1лиц, повернуть

4р (ИС) ДП, 1лиц, (1изн, 1лиц) дважды, маркер о, 12изн, маркер п, (1изн, 1лиц) дважды, 1изн, ДП-лиц, 2изн, повернуть

5р (ЛС) ДП, 1изн, (1лиц, 1изн) 3раза, маркер п, ---, маркер о, (1лиц, 1изн) дважды, 1лиц, ДП-изн, 2лиц, повернуть

6р (ИС) ДП, 1изн, (1лиц, 1изн) 3раза, маркер о, 12изн, маркер п, (1лиц, 1изн) 3раза, 1лиц, ДП-изн, 1лиц, 1изн, повернуть

7р (ЛС) ДП, 1лиц, (1изн, 1лиц) 4раза, маркер п, ---, маркер о, (1изн, 1лиц) 3раза, 1изн, ДП-лиц, 1изн, 1лиц, повернуть.

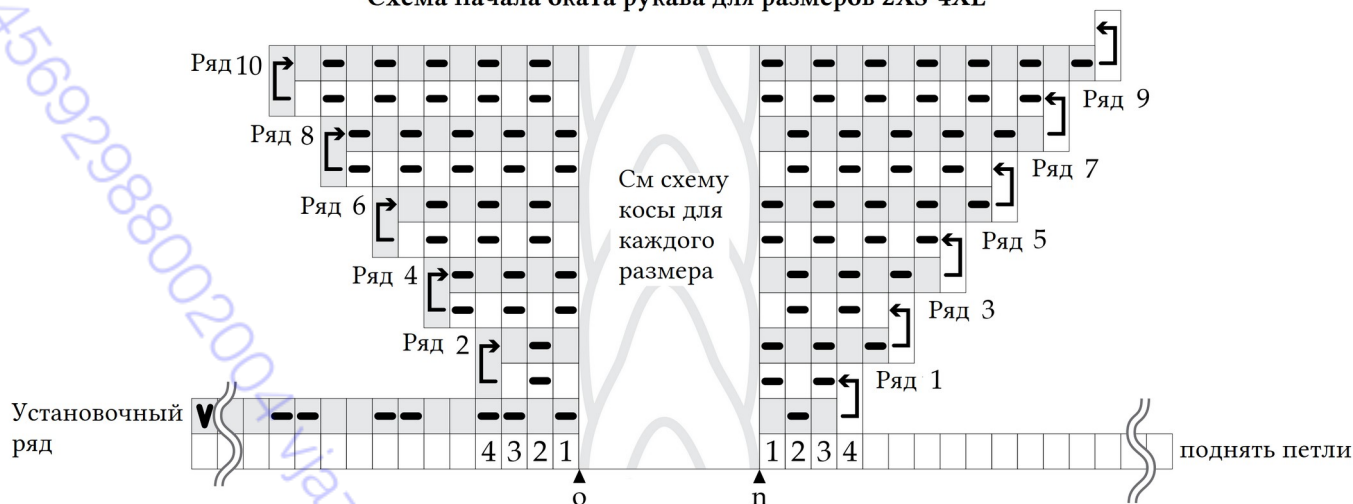
8р (ИС) ДП, 1лиц, (1изн, 1лиц) 4раза, маркер о, 12изн, маркер п, (1изн, 1лиц) 4раза, 1изн, ДП-лиц, 2изн, повернуть

9р (ЛС) ДП, 1изн, (1лиц, 1изн) 5раз, маркер п, ---, маркер о, (1лиц, 1изн) 4раза, 1лиц, ДП-изн, 2лиц, повернуть

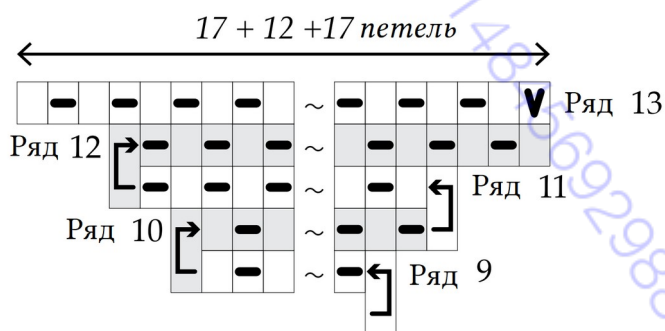
10р (ИС) ДП, 1изн, (1лиц, 1изн) 5раз, маркер о, 12изн, маркер п, (1лиц, 1изн) 5раз, 1лиц, ДП-изн, 1лиц, 1изн, повернуть

11р (ЛС) ДП, 1лиц, (1изн, 1лиц) 6раз, маркер п, ---, маркер о, (1изн, 1лиц) 5раз, 1изн, ДП-лиц, 1изн, 1лиц, повернуть

Схема начала оката рукава для размеров 2XS-4XL



Следующие два ряда, вязать три петли после двойной петли.



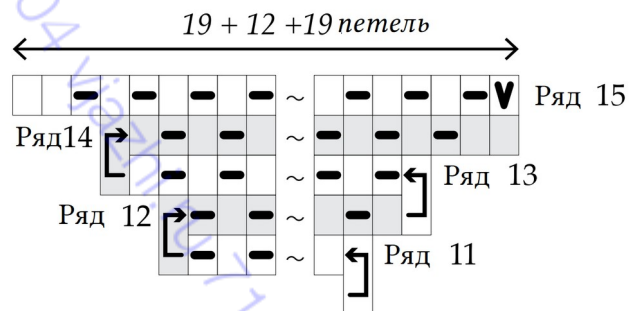
Установочный ряд (ИС) нить перед работой, снять 1п, 1лиц, 1изн, 2лиц, (2изн, 2лиц) 3раза, 1изн, 1лиц, маркер о, 12изн, маркер п, 1изн, 1лиц, 2изн, повернуть

1-11ряды: вязать как для размера 2XS

12р (ИС) ДП, 1лиц, (1изн, 1лиц) 6раз, маркер о, 12изн, маркер п, (1изн, 1лиц) 6раз, 1изн, ДП-лиц, 2изн, повернуть

13р (ЛС) ДП, 1изн, (1лиц, 1изн) 7раз, маркер п, ---, маркер о, (1лиц, 1изн) 6раз, 1лиц, ДП-изн, 2лиц, повернуть.

Следующие два ряда, вязать 3петли после двойной петли.

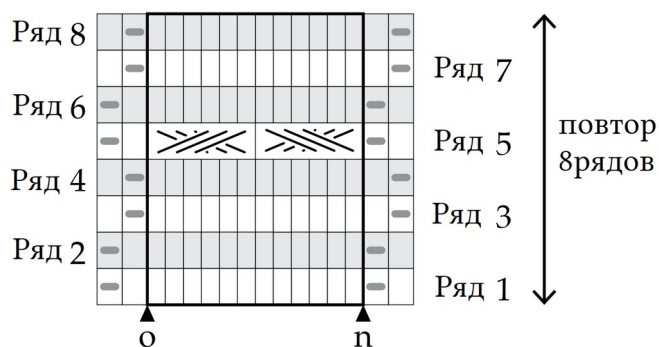


12р (ИС) ДП, 1лиц, (1изн, 1лиц,) 6раз, маркер о, 12изн, маркер п, (1изн, 1лиц) 6раз, 1изн, ДП-лиц, 1изн, 1лиц, 1изн, повернуть

13р (ЛС) нить за работой, снять 1п, (1лиц, 1изн) 8раз, маркер п, 12лиц, маркер о, (1лиц, 1изн) 6раз, 1лиц, ДП-изн, 1лиц, 1изн, 1лиц, повернуть. Перейти к секции 8.

Только для размера XS.

Схема косы (перекрещивание в 5м и 13м рядах)



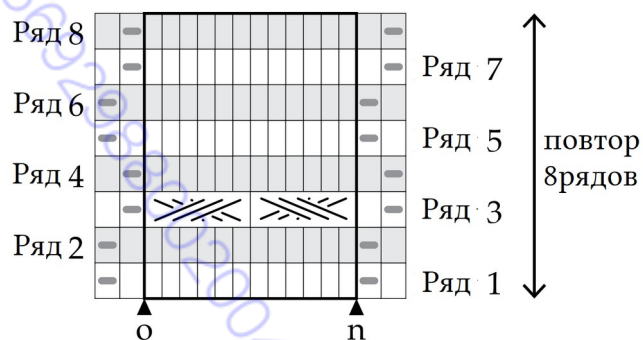
14р (ИС) ДП, 1ихзн, (1лиц, 1изн) 7раз, маркер о, 12изн, маркер п, (1лиц, 1изн) 7раз, 1лиц, ДП-изн, 1лиц, 2изн, повернуть

15р (ЛС) нить за работой, снять 1п, (1изн, 1лиц) 9раз, маркер п, 12лиц, маркер о, (1изн, 1лиц) 7раз, 1изн, ДП-лиц, 1изн, 2лиц, повернуть.

Перейти к секции 8.

Только для размера S.

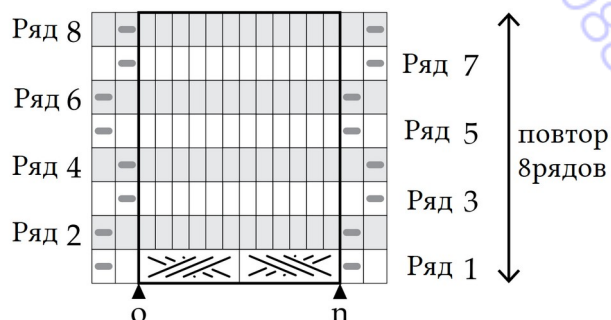
Схема косы
(перекрещивание в 3м и 11м рядах)



Установочный ряд (ИС) нить перед работой, снять 1п, 1лиц, 1изн, 2лиц, (2изн, 2лиц) 3рза, 1изн, 1лиц, маркер n, 12изн, маркер o, 1изн, 1лиц, 2изн, повернуть
1-11ряды: вязать как для размера 2XS
12-15ряды: вязать как для размера XS
Перейти к секции 8.

Только для размера M1.

Схема косы
(перекрещивания кос в 1м, 9м, 17м рядах)

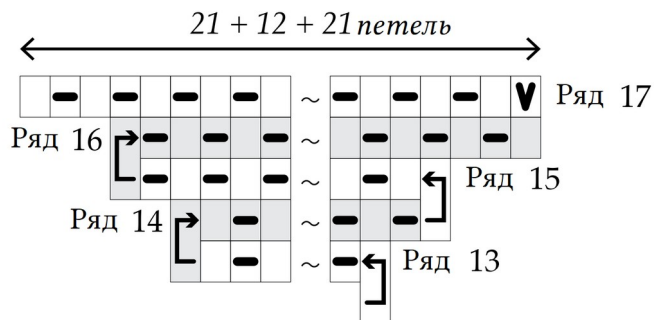


Установочный ряд (ИС) нить перед работой, снять 1п, 1изн, 1лиц, (2изн, 2лиц) 4рза, 1изн, 1лиц, маркер o, 12изн, маркер n, 1изн, 1лиц, 2изн, повернуть

1-11ряды: вязать как для размера 2XS
12-13ряды: вязать как для размера XS
14р (ИС) ДП, 1изн, (1лиц, 1изн) 7раз, маркер o, 12изн, маркер n, (1лиц, 1изн) 7раз, 1лиц, ДП-изн, 1лиц, 1изн, повернуть
15р (ЛС) ДП, 1лиц, (1изн, 1лиц) 8раз, маркер n, ---, маркер o, (1изн, 1лиц) 7раз, 1изн, ДП-лиц, 1изн, 1лиц, повернуть.

Следующие два ряда, вязать 3петли после ДП.

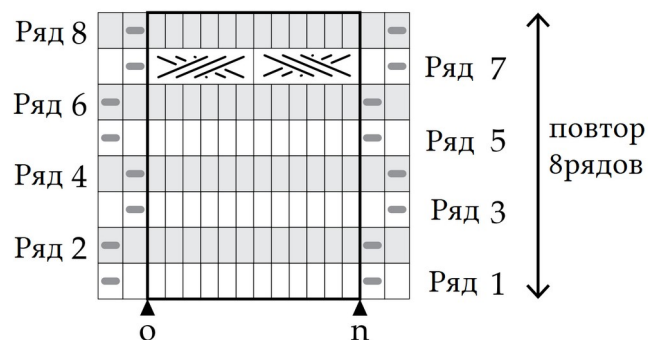
16р (ИС) ДП, 1лиц, (1изн, 1лиц) 8раз, маркер o, 12изн, маркер n, (1изн, 1лиц) 8раз, 1изн, ДП-лиц, 1изн, 1лиц, 1изн, повернуть.



17р (ЛС) нить за работой, снять 1п, (1лиц, 1изн) 10раз, маркер n, ---, маркер o, (1лиц, 1изн) 8раз, 1лиц, ДП-изн, 1лиц, 1изн, 1лиц, повернуть.
Перейти к секции 8.

Только для размера M2.

Схема косы
(перекрещивания кос в 7м, 15м рядах)

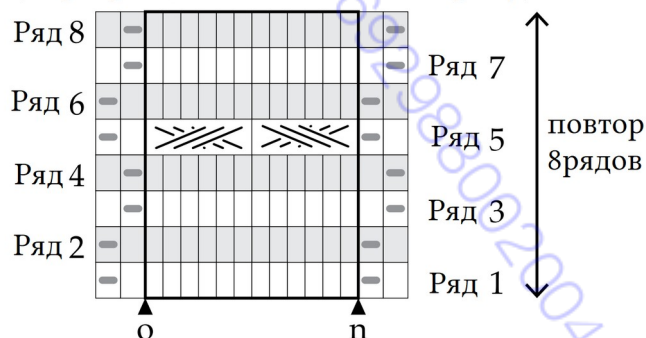


Установочный ряд (ИС) нить перед работой, снять 1п, 1изн, 1лиц, (2изн, 2лиц) 4рза, 1изн, 1лиц, маркер o, 12изн, маркер n, 1изн, 1лиц, 2изн, повернуть

1-11ряды: вязать как для размера 2XS
12-13ряды: вязать как для размера XS
14-17ряды: вязать как для размера M1.
Перейти к секции 8.

Только для размера L.

Схема косы
(перекрещивания в 5м и 13м ряду)



Установочный ряд (ИС) нить перед работой, снять 1п, 1лиц, 1изн, 2лиц, (2изн, 2лиц) 4раза, 1изн, 1лиц, маркер о, 12изн, маркер п, 1изн, 1лиц, 2изн, повернуть

1-11ряды: вязать как для размера 2XS

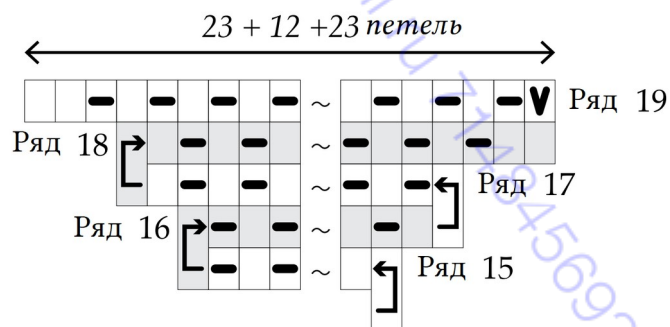
12-13ряды: вязать как для размера XS

14-15ряды: вязать как для размера M1

16р (ИС) ДП, 1лиц, (1изн, 1лиц) 8раз, маркер о, 12изн, маркер п, (1изн, 1лиц) 8раз, 1изн, ДП-лиц, 2изн, повернуть

17р (ЛС) ДП, 1изн, (1лиц, 1изн) 9раз, маркер п, ---, маркер о, (1лиц, 1изн) 8раз, 1лиц, ДП-изн, 2лиц, повернуть.

Следующие два ряда, вязать 3петли после ДП.



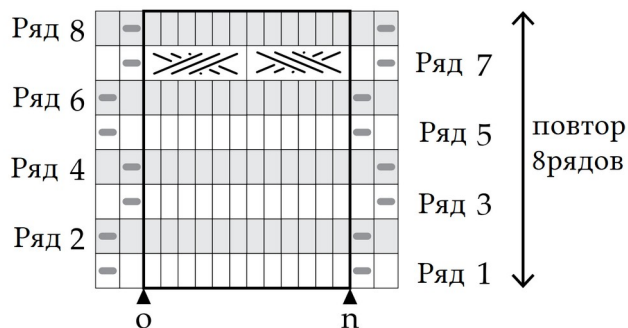
18р (ИС) ДП, 1изн, (1лиц, 1изн) 9раз, маркер о, 12изн, маркер п, (1лиц, 1изн) 9раз, 1лиц, ДП-изн, 1лиц, 2изн, повернуть

19р (ЛС) нить за работой, снять 1п, (1изн, 1лиц) 11раз, маркер п, 12лиц, маркер о, (1изн, 1лиц) 9раз, 1изн, ДП-лиц, 1изн, 2лиц, повернуть.

Перейти к секции 8.

Только для размера XL.

Схема косы
(перекрещивания кос в 7м и 15м рядах)



Установочный ряд (ИС) нить перед работой, снять 1п, 1изн, 1лиц, (2изн, 2лиц) 5раз, 1изн, 1лиц, маркер о, 12изн, маркер п, 1изн, 1лиц, 2изн, повернуть

1-11ряды: вязать как для размера 2XS

12-13ряды: вязать как для размера XS

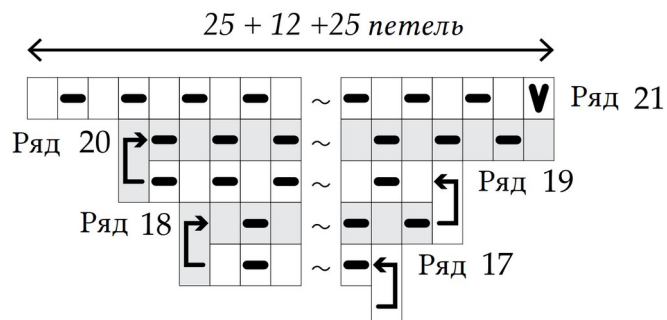
14-15ряды: вязать как для размера M1

16-17ряды: вязать как для размера L

18р (ИС) ДП, 1изн, (1лиц, 1изн) 9раз, маркер о, 12изн, маркер п, (1лиц, 1изн) 9раз, 1лиц, ДП-изн, 1лиц, 1изн, повернуть

19р (ЛС) ДП, 1лиц, (1изн, 1лиц) 10раз, маркер п, ---, маркер о, (1изн, 1лиц) 9раз, 1изн, ДП-лиц, 1изн, 1лиц, повернуть

Следующие два ряда, вязать 3петли после ДП.



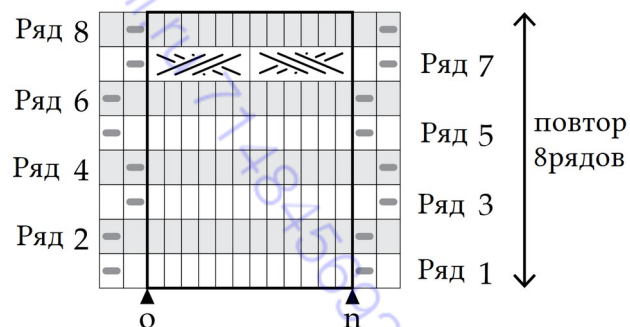
20р (ИС) ДП, 1лиц, (1изн, 1лиц) 10раз, маркер о, 12изн, маркер п, (1изн, 1лиц) 10раз, 1изн, ДП-лиц, 1изн, 1лиц, 1изн, повернуть

21р (ЛС) нить за работой, снять 1п, (1лиц, 1изн) 12раз, маркер п, 12лиц, маркер о, (1лиц, 1изн) 10раз, 1лиц, ДП-изн, 1лиц, 1изн, 1лиц, повернуть.

Перейти к секции 8.

Только для размера 2XL.

Схема косы
(перекрещивания кос в 7м и 15м рядах)



Установочный ряд (ИС) нить перед работой, снять 1п, 1лиц, 1изн, 2лиц, 1изн, 2лиц, (2изн, 2лиц) 4раза, 1изн, 1лиц, маркер о, 12изн, маркер п, 1изн, 1лиц, 2изн, повернуть

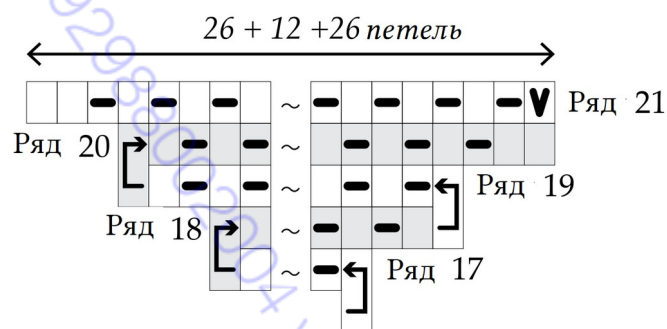
1-11ряды: вязать как для размера 2XS

12-13ряды: вязать как для размера XS

14-15ряды: вязать как для размера M1

16-17ряды: вязать как для размера L.

Следующие 4 ряда, вязать 3 петли после ДП.



18р (ИС) ДП, 1изн, (1лиц, 1изн) 9раз, маркер о, 12изн, маркер п, (1лиц, 1изн) 9раз, 1лиц, ДП-изн, 1лиц, 2изн, повернуть

19р (ЛС) ДП, (1изн, 1лиц) 11раз, маркер п, 12лиц, маркер о, (1изн, 1лиц) 9раз, 1изн, ДП-лиц, 1изн, 2лиц, повернуть

20р (ИС) ДП, (1изн, 1лиц) 11раз, маркер о, 12изн, маркер п, (1изн, 1лиц) 11раз, ДП-изн, 1лиц, 2изн, повернуть

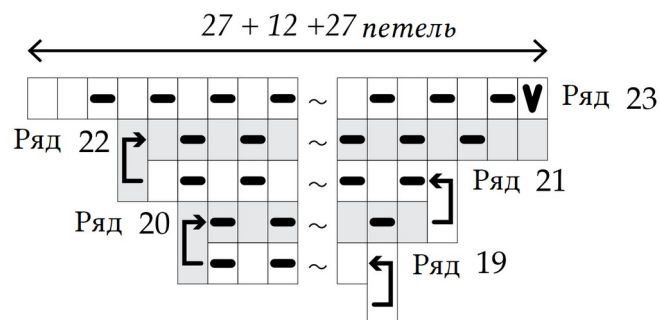
21р (ЛС) нить за работой, снять 1п, 1изн, (1лиц, 1изн) 12раз, маркер п, 12лиц, маркер о, (1лиц, 1изн) 11раз, ДП-лиц, 1изн, 2лиц, повернуть.

Перейти к секции 8.

20р (ИС) ДП, 1лиц, (1изн, 1лиц) 10раз, маркер о, 12изн, маркер п, (1изн, 1лиц) 10раз, 1изн, ДП-лиц, 2изн, повернуть

21р (ЛС) ДП, 1изн, (1лиц, 1изн) 11раз, маркер п, ---, маркер о, (1лиц, 1изн) 10раз, 1лиц, ДП-изн, 2лиц, повернуть.

Следующие два ряда, вязать три петли после ДП.



22р (ИС) ДП, 1изн, (1лиц, 1изн) 11раз, маркер о, 12изн, маркер п, (1лиц, 1изн) 11раз, 1лиц, ДП-изн, 1лиц, 2изн, повернуть

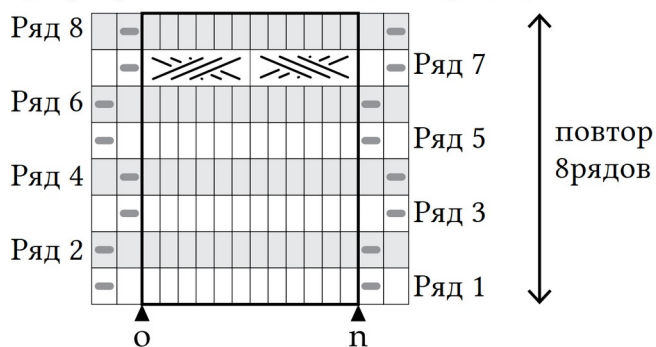
23р (ЛС) нить перед работой, снять 1п, (1изн, 1лиц) 13раз, маркер п, С6Ф, С6В, маркер о, (1изн, 1лиц) 11раз, 1изн, ДП-лиц, 1изн, 2лиц, повернуть.

Перейти к секции 8.

Только для размера 3XL.

Только для размера 4XL.

Схема косы
(перекрещивания в 7, 15, 23м рядах)



Установочный ряд (ИС) нить перед работой, снять 1п, 1лиц, 1изн, 2лиц, (2изн, 2лиц) 5раз, 1изн, 1лиц, маркер о, 12изн, маркер п, 1изн, 1лиц, 2изн, повернуть.

1-11ряды: так же, как для размера 2XS

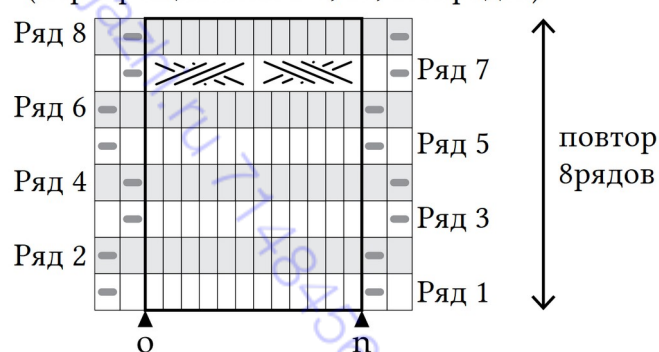
12-13ряды: так же, как для размера XS

14-15ряды: так же, как для размера M1

16-17ряды: так же, как для размера L

18-19ряды: так же, как для размера XL

Схема косы
(перекрещивания в 7, 15, 23м рядах)



Установочный ряд (ИС) нить перед работой, снять 1п, 1лиц, 1изн, 2лиц, (2изн, 2лиц) 6раз, 1изн, 1лиц, маркер о, 12изн, маркер п, 1изн, 1лиц, 2изн, повернуть

1-11ряды: вязать как для размера 2XS

12-13ряды: вязать как для размера XS

14-15ряды: вязать как для размера M1

16-17ряды: вязать как для размера L

18-19ряды: вязать как для размера XL

20-21ряды: вязать как для размера 3XL

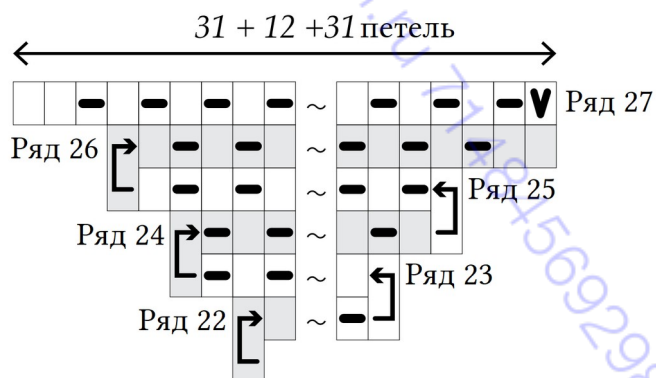
22р (ИС) ДП, 1изн, (1лиц, 1изн) 11раз, маркер о, 12изн, маркер п, (1лиц, 1изн) 11раз, 1лиц, ДП-изн, 1лиц, 1изн, повернуть

23р (ЛС) ДП, 1лиц, (1изн, 1лиц) 12раз, маркер п, ---, маркер о, (1изн, 1лиц) 11раз, 1изн, ДП-лиц, 1изн, 1лиц, повернуть

24р (ИС) ДП, 1лиц, (1изн, 1лиц) 12раз, маркер о, 12изн, маркер п, (1изн, 1лиц) 12раз, 1изн, ДП-лиц, 2изн, повернуть

25р (ЛС) ДП, 1изн, (1лиц, 1изн) 13раз маркер п, ---, маркер о, (1лиц, 1изн) 12раз, 1лиц, ДП-изн, 2лиц, повернуть

Следующие два ряда вязать 3петли после ДП.



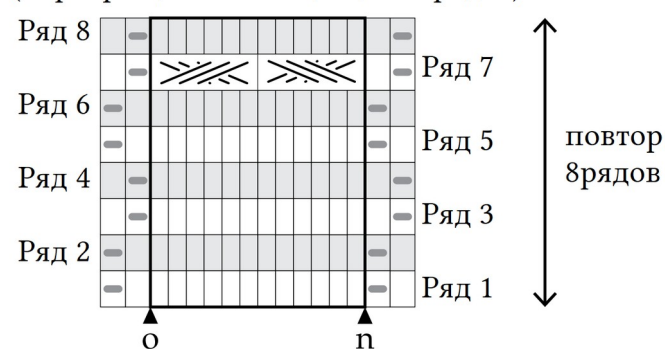
26р (ИС) ДП, 1изн, (1лиц, 1изн) 13раз, маркер о, 12изн, маркер п, (1лиц, 1изн) 13раз, 1лиц, ДП-изн, 1лиц, 2изн, повернуть

27р (ЛС) снять петлю как изн, нить перед работой, (1изн, 1лиц) 15раз, маркер п, 12лиц, маркер о, (1изн, 1лиц) 13раз, 1изн, ДП-лиц, 1изн, 2лиц, повернуть.

Перейти к секции 8.

Только для размера 5XL.

Схема косы
(перекрещивания в 7, 15, 23м рядах)



Установочный ряд (ИС) снять 1п как изн, нить перед работой, 1изн, 1лиц, 2изн, (2лиц, 2изн) 6раз, 1лиц, 1изн, 1лиц, маркер о, 12изн, маркер п, (1изн, 1лиц) дважды, 1изн, повернуть.

Следующие ряды, вязать 2петли после ДП.

1р (ЛС) ДП, (1лиц, 1изн) дважды, маркер п, ---, маркер о, (1лиц, 1изн) дважды, 1лиц, повернуть

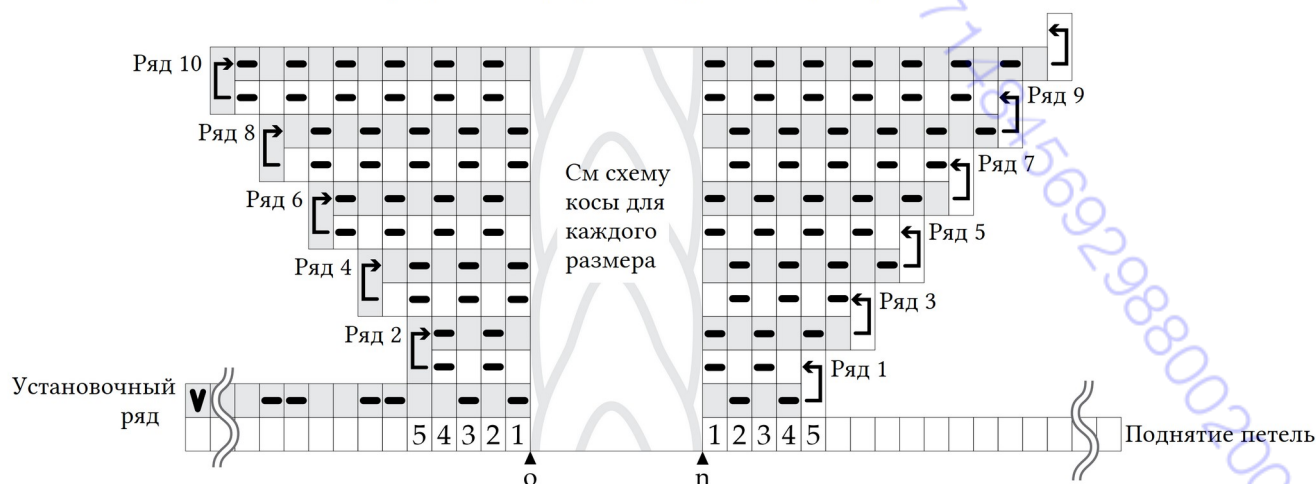
2р (ИС) ДП, (1лиц, 1изн) дважды, маркер о, 12изн, маркер п, (1лиц, 1изн) дважды, ДП-лиц, 2изн, повернуть

3р (ЛС) ДП, (1изн, 1лиц) 3раза, маркер п, ---, маркер о, (1изн, 1лиц) дважды, ДП-изн, 2лиц, повернуть

4р (ИС) ДП, (1изн, 1лиц) 3раза, маркер о, 12изн, маркер п, (1изн, 1лиц) 3раза, ДП-изн, 1лиц, 1изн, повернуть

5р (ЛС) ДП, (1лиц, 1изн) 4раза, маркер п, ---, маркер о, (1лиц, 1изн) 3раза, ДП-лиц, 1изн, 1лиц, повернуть

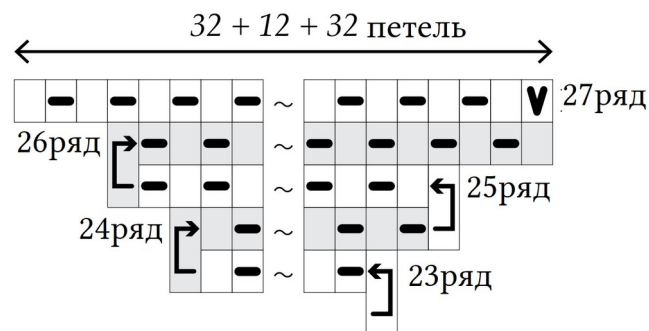
Схема начала укороченных рядов оката рукава для размеров 5XL-6XL



6р (ИС) ДП, (1лиц, 1изн) 4раз, маркер о, 12изн, маркер п, (1лиц, 1изн) 4раз, ДП-лиц, 2изн, повернуть
 7р (ЛС) ДП, (1изн, 1лиц) 5раз, маркер п, ---, маркер о, (1изн, 1лиц) 4раз, ДП-изн, 2лиц, повернуть
 8р (ИС) ДП, (1изн, 1лиц) 5раз, маркер о, 12изн, маркер п, (1изн, 1лиц) 5раз, ДП-изн, 1лиц, 1изн, повернуть
 9р (ЛС) ДП, (1лиц, 1изн) 6раз, маркер п, ---, маркер о, (1лиц, 1изн) 5раз, ДП-лиц, 1изн, 1лиц, повернуть
 10р (ИС) ДП, (1лиц, 1изн) 6раз, маркер о, 12изн, маркер п, (1лиц, 1изн) 6раз, ДП-лиц, 2изн, повернуть
 11р (ЛС) ДП, (1изн, 1лиц) 7раз, маркер п, ---, маркер о, (1изн, 1лиц) 6раз, ДП-изн, 2лиц, повернуть
 12р (ИС) ДП, (1изн, 1лиц) 7раз, маркер о, 12изн, маркер п, (1изн, 1лиц) 7раз, ДП-изн, 1лиц, 1изн, повернуть
 13р (ЛС) ДП, (1лиц, 1изн) 8раз, маркер п, ---, маркер о, (1лиц, 1изн) 7раз, ДП-лиц, 1изн, 1лиц, повернуть
 14р (ИС) ДП, (1лиц, 1изн) 8раз, маркер о, 12изн, маркер п, (1лиц, 1изн) 8раз, ДП-лиц, 2изн, повернуть
 15р (ЛС) ДП, (1изн, 1лиц) 9раз, маркер п, ---, маркер о, (1изн, 1лиц) 8раз, ДП-изн, 2лиц, повернуть
 16р (ИС) ДП, (1изн, 1лиц) 9раз, маркер о, 12изн, маркер п, (1изн, 1лиц) 9раз, ДП-изн, 1лиц, 1изн, повернуть
 17р (ЛС) ДП, (1лиц, 1изн) 10раз, маркер п, ---, маркер о, (1лиц, 1изн) 9раз, ДП-лиц, 1изн, 1лиц, повернуть
 18р (ИС) ДП, (1лиц, 1изн) 10раз, маркер о, 12изн, маркер п, (1лиц, 1изн) 10раз, ДП-лиц, 2изн, повернуть
 19р (ЛС) ДП, (1изн, 1лиц) 11раз, маркер п, ---, маркер о, (1изн, 1лиц) 10раз, ДП-изн, 2лиц, повернуть
 20р (ИС) ДП, (1изн, 1лиц) 11раз, маркер о, 12изн, маркер п, (1изн, 1лиц) 11раз, ДП-изн, 1лиц, 1изн, повернуть
 21р (ЛС) ДП, (1лиц, 1изн) 12раз, маркер п, ---, маркер о, (1лиц, 1изн) 11раз, ДП-лиц, 1изн, 1лиц, повернуть
 22р (ИС) ДП, (1лиц, 1изн) 12раз, маркер о, 12изн, маркер п, (1лиц, 1изн) 12раз, ДП-лиц, 2изн, повернуть
 23р (ЛС) ДП, (1изн, 1лиц) 13раз, маркер п, ---, маркер о, (1изн, 1лиц) 12раз, ДП-изн, 2лиц, повернуть

24р (ИС) ДП, (1изн, 1лиц) 13раз, маркер о, 12изн, маркер п, (1изн, 1лиц) 13раз, ДП-изн, 1лиц, 1изн, повернуть
 25р (ЛС) ДП, (1лиц, 1изн) 14раз, маркер п, ---, маркер о, (1лиц, 1изн) 13раз, ДП-лиц, 1изн, 1лиц, повернуть

Следующие два ряда, вязать 3петли после ДП.

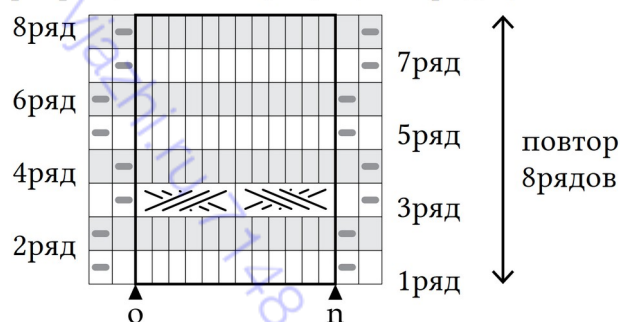


26р (ИС) ДП, (1лиц, 1изн) 14раз, маркер о, 12изн, маркер п, (1лиц, 1изн) 14раз, ДП-лиц, 1изн, 1лиц, 1изн, повернуть
 27р (ЛС) снять 1п как изн, нить перед работой, 1лиц, (1изн, 1лиц) 15раз, маркер п, 12лиц, маркер о, (1изн, 1лиц) 14раз, ДП-изн, 1лиц, 1изн, 1лиц, повернуть

Перейти к секции 8.

Только для размера 6XL.

Схема косы (перекрещивания в 3, 11, 19, 27м рядах)



Установочный ряд (ИС) снять 1п как изн, нить перед работой, 1лиц, 1изн, (2лиц, 2изн) 7раз, 1лиц, 1изн, 1лиц, маркер о, 12изн, маркер п, (1изн, 1лиц) дважды, 1изн, повернуть
 1-25ряды: так же, как для размера 5XL
 26р (ИС) ДП, (1лиц, 1изн) 14раз, маркер о, 12изн, маркер п, (1лиц, 1изн) 14раз, ДП-лиц, 2изн, повернуть

27р (ЛС) снять 1п как изн, нить перед работой, (1изн, 1лиц) 15раз, маркер п, С6Ф, С6В, маркер о, (1изн, 1лиц) 14раз, ДП-изн, 2лиц, повернуть

Следующие два ряда вязать 3петли после ДП.

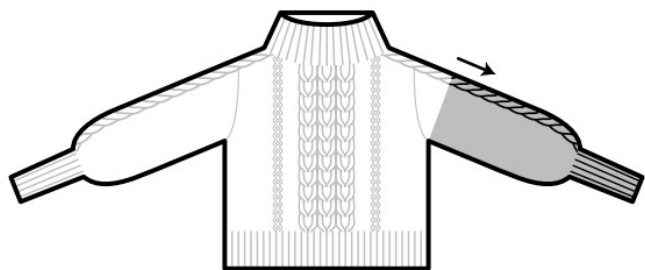


28р (ИС) ДП, (1изн, 1лиц) 15раз, маркер о, 12изн, маркер п, (1изн, 1лиц) 13раз, ДП-изн, 1лиц, 2изн, повернуть

29р (ЛС) снять 1п как изн, нить перед работой, 1изн, (1лиц, 1изн) 16раз, маркер п, 12лиц, маркер о, (1лиц, 1изн) 15раз, ДП-лиц, 1изн, 2лиц, повернуть.

Перейти к секции 8.

Секция 8: левый рукав.



Поместить 46 (50, 50, 54, 54, 58, 62, 64, 66, 74, 76, 80)петель рукава на вторую круговую спицу основного размера, соединить петли рукава в круг. Провязать ряд соединения для вашего размера.

Только для размеров 2XS (M1, M2, XL).

Ряд соединения: с изнаночной стороны методом косички набрать 2 (2, 2, 2)петли, поместить маркер конца ряда, набрать 3 (3, 3, 3)петли, повернуть работу, с лицевой стороны соединить петли рукава в круг, снять одну петлю с левой спицы на правую, одеть последнюю набранную петлю на снятую петлю для закрытия отверстия, подтянуть рабочую нить (остается 4 набранные петли), (1лиц, 1изн) повтор до маркера, маркер

(n/f), 12лиц, маркер (o/g), (1лиц, 1изн) повтор до одной петли перед маркером, 1лиц, маркер конца ряда= 50 (58, 58, 66)петель.

Перейти к следующей секции для выбранного размера.

Только для размеров XS (S, L, 3XL, 4XL).

Ряд соединения: с изнаночной стороны методом косички набрать 2 (2, 2, 4, 4)петли, поместить маркер конца ряда, набрать 3 (3, 3, 5, 5)петель, повернуть работу, с лицевой стороны соединить петли рукава в круг, снять 1петлю с левой спицы на правую, одеть последнюю набранную петлю на снятую петлю для закрытия отверстия, подтянуть рабочую нить (остается 4 (4, 4, 8, 8)набранных петель), (1изн, 1лиц) повтор до маркера, маркер (n/f), 12лиц, маркер (o/g), (1изн, 1лиц) повтор до 1петли перед маркером, 1изн, маркер конца ряда= 54 (54, 62, 74, 82)петли.

Перейти к следующей секции для выбранного размера.

Только для размеров 2XL (6XL).

Ряд соединения: с изнаночной стороны, методом косички набрать 3 (5)петель, поместить маркер конца ряда, набрать 4 (6)петель, повернуть работу, с лицевой стороны соединить петли рукава в круг, снять одну петлю с левой спицы на правую, одеть последнюю набранную петлю на снятую петлю для закрытия отверстия, подтянуть рабочую нить (остается 6 (10)набранных петель), 1изн, (1лиц, 1изн) повтор до маркера, маркер (n/f), 12лиц, маркер (o/g), (1лиц, 1изн) повтор до 1петли перед маркером, 1лиц, маркер конца ряда= 70 (90)петель.

Перейти к следующей секции для выбранного размера.

Только для размера 5XL.

Ряд соединения: с изнаночной стороны методом косички набрать 5петель, поместить маркер конца ряда, набрать 6петель, повернуть работу, с лицевой стороны соединить петли рукава в круг, снять одну петлю с левой спицы на правую, одеть последнюю набранную петлю на снятую петлю для закрытия отверстия, подтянуть рабочую нить (осталось 10 набранных петель), 1лиц, (1изн, 1лиц) повтор до маркера, маркер (n/f), 12лиц, маркер (o/g), (1изн, 1лиц) повтор до 1петли перед маркером, 1изн, маркер конца ряда= 86петель.

Перейти к следующей секции для выбранного размера.

Только для размеров 2XS (S, M2, XL, 2XL, 3XL, 4XL, 5XL, 6XL).

Каждый ряд начинается с центра подмышки. Вязать ряды рукава как описано ниже. Первый ряд для каждого размера будет:

размеры 2XS (XL, 2XL): ряд рукава А

размеры S (4XL, 5XL): ряд рукава G

размеры M2 (6XL): ряд рукава E

размер 3XL: ряд рукава С.

Повторять ряды рукава до высоты детали рукава 34 (32, 30, 27, 28, 25, 24, 22, 20)см от ряда соединения или до желаемой длины короче на 17см для резинки.

Последний ряд перед рядами с убавками должен быть ряд Н.

Вязать ряды с убавками как описано ниже.

Ряды рукава для размеров 2XS (S, M2, XL, 2XL, 3XL, 4XL, 5XL, 6XL).

(=косы+ двойной рис по обеим сторонам).

Ряд рукава А (перекрещивания) 1лиц, (1изн, 1лиц) повтор до маркера, маркер (n/f), С6Ф, С6В, маркер (o/g), (1изн, 1лиц) повтор до 1петли перед концом ряда, 1изн, маркер конца ряда.

Ряд рукава В: 1лиц, (1изн, 1лиц) повтор до маркера, маркер (n/f), 12лиц, маркер (o/g), (1изн, 1лиц) повтор до 1петли перед концом ряда, 1изн, маркер конца ряда.

Ряд рукава С: 1изн, (1лиц, 1изн) повтор до маркера, маркер (n/f), 12лиц, маркер (o/g), (1лиц, 1изн) повтор до 1петли перед концом ряда, 1лиц, маркер конца ряда.

Ряд рукава D: повторить ряд рукава С.

Ряд рукава E: повторить ряд рукава В.

Ряд рукава F: повторить ряд рукава В.

Ряд рукава G: повторить ряд рукава С.

Ряд рукава H: повторить ряд рукава С

Ряд с убавками рукава 1: перейти на меньшие спицы, 1лиц, (1изн, 1лиц) повтор до маркера, маркер (n/f), 3п вместе лиц-С6Ф, С6В-ссск, маркер (o/g), (1изн, 1лиц) повтор до 1петли перед концом ряда, 1изн, маркер конца ряда- убавлено 4петли, на спице 46 (50, 54, 62, 66, 70, 78, 82, 86)петель.

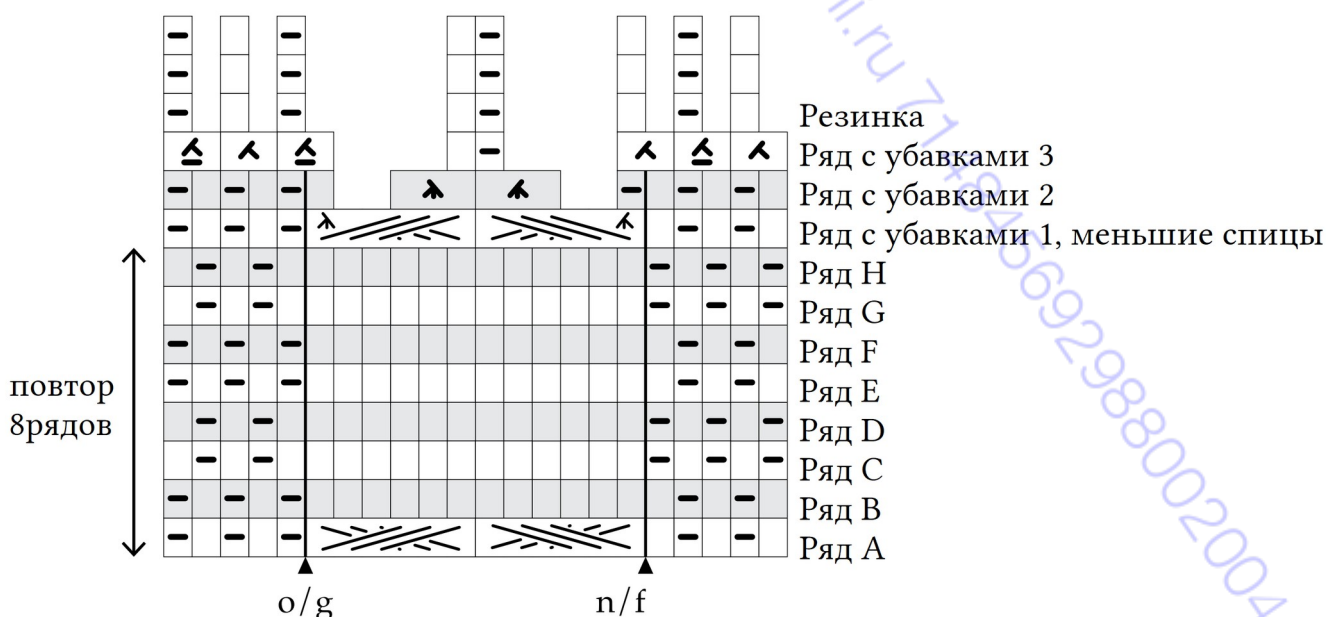
Ряд с убавками рукава 2 (убавлено 4петли): 1лиц, (1изн, 1лиц) повтор до маркера, маркер (n/f), 1изн, 3п вместе лиц, сссск, 1лиц, маркер (o/g), (1изн, 1лиц) повтор до 1петли перед концом ряда, 1изн, маркер конца ряда- убавлено 4петли, на спице 42 (46, 50, 58, 62, 66, 74, 78, 82)петли.

Далее вязать ряд с убавками 3 для вашего размера.

Только для размеров 2XS (M2, XL, 3XL, 4XL, 6XL).

Схема для рукава

(размеры 2XS (S, M2, XL, 2XL, 3XL, 4XL, 5XL, 6XL))



Ряд с убавками рукава 3: 2п вместе изн, (2п вместе лиц, 2п вместе изн) повтор до 1петли перед маркером, 2п вместе лиц, одновременно удаляя маркер, 1изн, 1лиц, 2п вместе изн, одновременно удаляя маркер, (2п вместе лиц, 2п вместе изн) повтор до 2х петель перед концом ряда, 2п вместе лиц, маркер конца ряда= 22 (26, 30, 34, 38, 42)петли.

Только для размеров S (2XL, 5XL).

Ряд с убавками рукава 3: (2п вместе лиц, 2п вместе изн) повтор до 1петли перед маркером, 2п вместе лиц, одновременно удаляя маркер, 1изн, 1лиц, 2п вместе изн, одновременно удаляя маркер, (2п вместе лиц, 2п вместе изн) повтор до конца, маркер конца ряда= 24 (32, 40)петель.

Только для размеров XS (M1, L).

Каждый ряд начинается с центра подмышки. Вязать ряды рукава как описано ниже. Первый ряд каждого размера будет:

размер XS: ряд рукава E
размер M1: ряд рукава C
размер L: ряд рукава A.

Повторять ряды рукава до высоты детали 33 (31, 29)см от ряда соединения или до желаемой длины рукава короче на 17см для резинки.

Последний ряд перед рядами с убавками рукава должен быть ряд рукава H.

Вязать ряды с убавками рукава как описано ниже.

Ряды рукава для размеров XS (M1, L).

(=косы+двойной рис с обеих сторон).

Ряд рукава А (перекрещивание): 1изн, (1лиц, 1изн) повтор до маркера, маркер (n/f), С6Ф, С6В, маркер (o/g), (1лиц, 1изн) повтор до 1петли перед концом ряда, 1лиц, маркер конца ряда.

Ряд рукава В: 1изн, (1лиц, 1изн) повтор до маркера, маркер (n/f), 12лиц, маркер (o/g), (1лиц, 1изн) повтор до 1петли перед концом ряда, 1лиц, маркер конца ряда.

Ряд рукава С: 1лиц, (1изн, 1лиц) повтор до маркера, маркер (n/f), 12лиц, маркер (o/g), (1изн, 1лиц) повтор до 1петли перед концом ряда, 1изн, маркер конца ряда.

Ряд рукава D: повторить ряд рукава С.

Ряд рукава E: повторить ряд рукава В.

Ряд рукава F: повторить ряд рукава В.

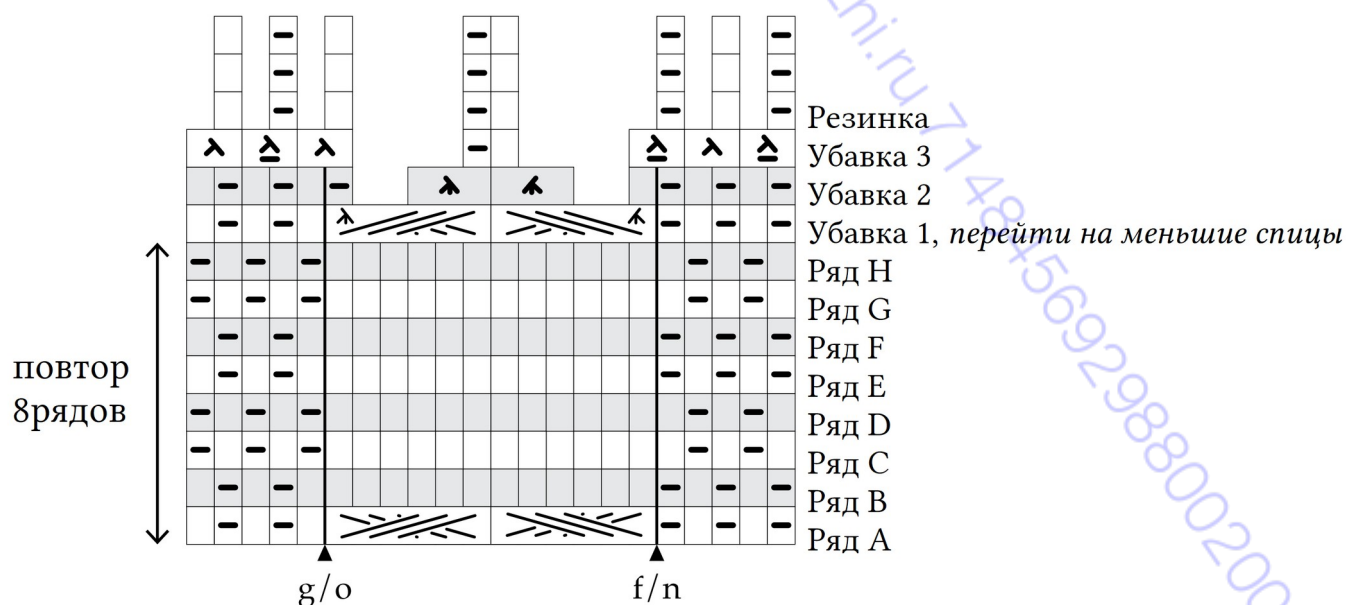
Ряд рукава G: повторить ряд рукава С.

Ряд рукава H: повторить ряд рукава С.

Ряд с убавками рукава 1 (убавлено 4петли, перекрещивание кос): перейти на меньшие спицы, 1изн, (1лиц, 1изн) повтор до маркера, маркер (n/f), 3п вместе лиц-С6Ф, С6В-ссск, маркер (o/g), (1лиц, 1изн) повтор до 1петли перед концом ряда, 1лиц, маркер конца ряда- убавлено 4петли, на спице 50 (54, 58)петель.

Ряд с убавками рукава 2 (убавлено 4петли): 1изн, (1лиц, 1изн) повтор до маркера, маркер (n/f),

Схема для рукава (размеры XS (M1,L))



1лиц, 3п вместе лиц, ссск, 1изн, маркер (o/g), (1лиц, 1изн) повтор до 1петли перед концом ряда, 1лиц, маркер конца ряда- убавлено 4петли, на спице 46 (50, 54)петли.

Теперь вязать ряд с убавками 3 для вашего размера.

Только для размеров XS (L).

Ряд с убавками рукава 3: (ссп, сск) повтор до 1петли перед маркером, ссп, одновременно удаляя маркер, 1лиц, 1изн, сск, одновременно удаляя маркера, (ссп, сск) повтор до конца ряда, маркер конца ряда- убавлено 4петли, на спице 24 (28)петель.

Только для размера M1.

Ряд с убавками рукава 3: сск, (ссп, сск) повтор до 1петли перед маркером, ссп, одновременно удаляя маркер, 1лиц, 1изн, ссп, одновременно удаляя маркер, (ссп, сск) повтор до 2х петель перед концом ряда, ссп, маркер конца ряда- убавлено 4петли, на спице 26петель.

Манжета резинкой.

Только для размеров 2XS (XS, M2, L, XL, 3XL, 4XL, 6XL).

Ряд резинки: (1изн, 1лиц) повтор до конца, маркер конца ряда.

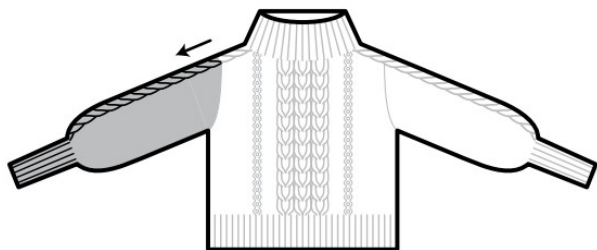
Только для размеров S (M1, 2XL, 5XL).

Ряд резинки: (1лиц, 1изн) повтор до конца, маркер конца ряда.

Повторять ряд резинки до высоты детали 17см. Удалить маркер, свободно закрыть все петли традиционным методом (или эластичным методом закрытия петель) лицевые петли лицевыми, изнаночные петли изнаночными.

Перейти на основную спицу для правого рукава.

Секция 9: правый рукав с окатом.

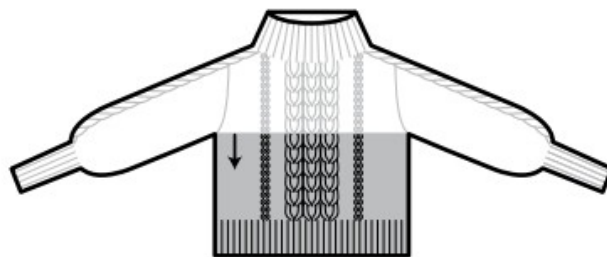


Перенести петли спины тела с левой спицы на правую.

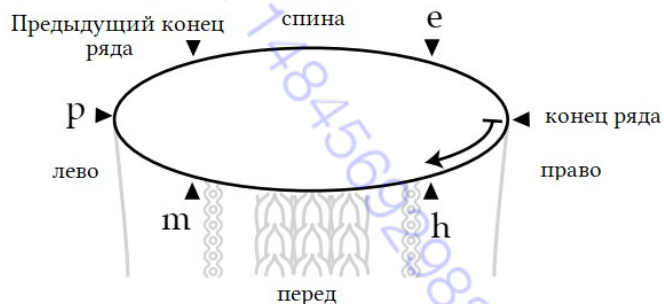
Конец вашей правой спицы расположен в конце спины, конец левой спицы в начале погона плеча.

Рабочей нитью от спины поднять и провязать лицевыми петли по длине отверстия рукава, провязать укороченные ряды оката рукава, вязать рука и манжету, как описано в секциях 6-8.

Секция 10: низ тела.



Установочный ряд: основной спицей и новой нитью, начиная от центра правой подмышки, поднять 2 (2, 2, 2, 2, 2, 2, 3, 4, 4, 5, 5)петель по половине наборного края петель подмышки, * 13 (15, 17, 19, 21, 23, 25, 26, 29, 32, 35, 39)лиц, маркер h/предыдущего конца ряда, вязать петли между маркерами h-m/предыдущего конца ряда-е по схеме D (H, B, F, H, F, F, H, B, H, B), маркер e/m, 13 (15, 17, 19, 21, 23, 25, 26, 29, 32, 35, 39)лиц *, поднять такое же количество петель по половине левой подмышки, поместить маркер p, поднять такое же число петель по оставшейся длине петель левой подмышки, повтор от * до *, поднять такое же число петель по длине оставшейся части правой подмышки, поместить маркер нового конца ряда= 152 (160, 168, 176, 184, 192, 200, 208, 224, 236, 252, 268)петель.



Чулочная вязка (маркер конца ряда-h, m-p, r-маркер предыдущего конца ряда, e-маркер конца ряда)= 15 (17, 19, 21, 23, 25, 27, 29, 33, 36, 40, 44)петли.

Вязать ряды тела (по письменным инструкциям или по схеме ниже). Ряды начинаются в центре правой подмышки. Первый ряд для каждого ряда будет:

Только для размера 2XS: ряд тела E.

Только для размеров XS (M2, 2XL, 4XL): ряд тела A.

Только для размеров S (3XL, 5XL, 6XL): ряд тела C.

Только для размеров M1 (L, XL): ряд тела G.

Повторять ряды тела до высоты детали 23 (21, 21, 21, 21, 20, 23, 25, 29, 28, 29, 30)см от подмышки, или на 9см короче желаемой длины тела.

Последний ряд перед рядами с убавками тела должен быть ряд тела H.

Вязать ряды с убавками и резинку.

Ряд с убавками 1 (убавлено 12петель): меньшими спицами, (лицевыми до маркера, маркер h/предыдущего конца ряда, 1изн, С2Ф, С2В, маркер i/a, (1изн, 1лиц) дважды, 1изн, маркер j/b, (2п вместе лиц- С4Ф, С4В-сск, 1изн) дважды, 2п вместе лиц-С4Ф, С4В-сск, маркер k/c, (1изн, 1лиц) дважды, 1изн, маркер l/d, С2Ф, С2В, 1изн, маркер m/e, лицевыми до маркера, маркер р/конца ряда) дважды.

Ряд с убавками 2 (убавлено 20петель): (лицевыми до маркера, маркер h/предыдущего конца ряда, 2п вместе изн, 2лиц, 2п вместе изн, одновременно удаляя маркер i/a, 1лиц, 1изн, 1лиц, 2п вместе изн, одновременно убавляя маркер j/b, 4лиц, 2п вместе изн, 5лиц, 3п вместе изн, 4лиц, 2п вместе изн, одновременно

убавляя маркер k/c, 1лиц, 1изн, 1лиц, 2п вместе изн, одновременно убавляя маркер l/d, 2лиц, 2п вместе изн, маркер m/e, лицевыми до 2х петель перед маркером, 2п вместе лиц, маркер р/конца ряда) дважды= 120 (128, 136, 144, 152, 160, 168, 176, 192, 204, 220, 236)петель

- маркер конца ряда-h, р-маркер предыдущего конца ряда= 15 (17, 19, 21, 23, 25, 27, 29, 33, 36, 40, 44)петли
- h-m, предыдущего конца ряда- e= 31петля
- m-p, e- маркер предыдущего конца ряда= 14 (16, 18, 20, 22, 24, 26, 28, 32, 35, 39, 43)петли.

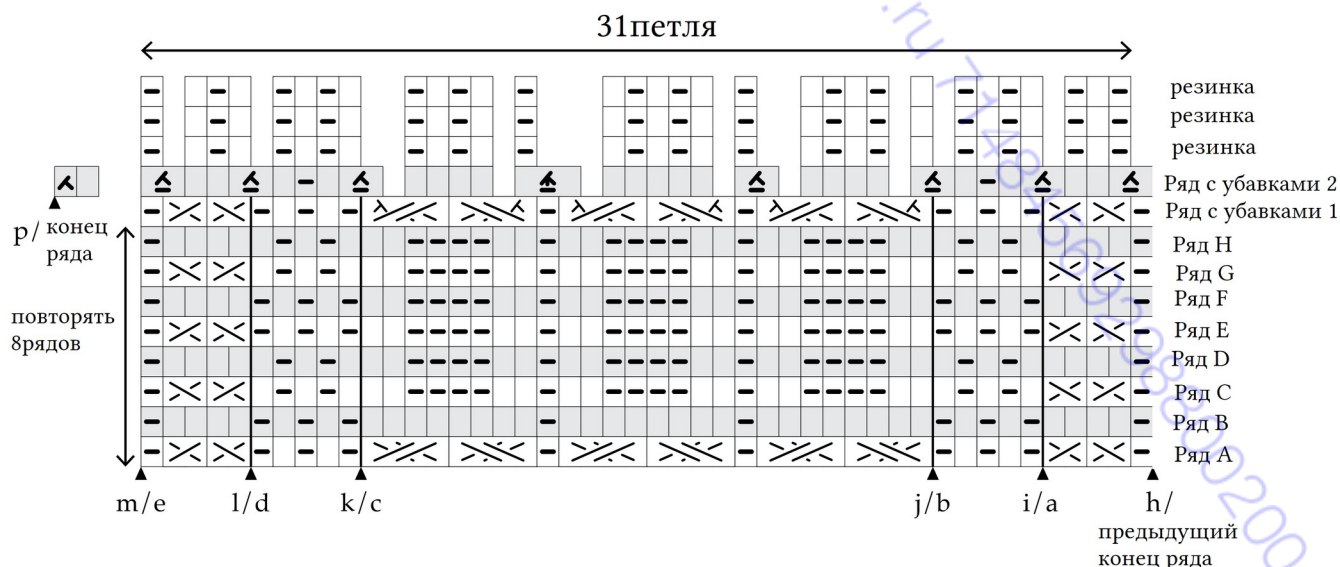
Перейти к резинке низа.

Ряды тела= схема с чулочной вязкой с обеих сторон.

Ряд тела А (перекрещивание всех кос): (лицевыми до маркера, маркер h/предыдущего конца ряда, 1изн, С2Ф, С2В, маркер i/a, (1изн, 1лиц) дважды, 1изн, маркер j/b, (С4Ф, С4В, 1изн) дважды, С4Ф, С4В, маркер k/c, (1изн, 1лиц) дважды, 1изн, маркер l/d, С2Ф, С2В, 1изн, маркер m/e, лицевыми до маркера, маркер р/конца ряда) дважды.

Ряд тела В: (лицевыми до маркера, маркер h/предыдущего конца ряда, 1изн, 4лиц, маркер i/a, (1изн, 1лиц) дважды, 1изн, маркер j/b, (8лиц, 1изн) дважды, 8лиц, маркер k/c, (1изн, 1лиц) дважды, 1изн, маркер l/d, 4лиц, 1изн, маркер m/e, лицевыми до маркера, маркер р/конца ряда) дважды.

Ряд тела С (перекрещивание маленьких кос): (лицевыми до маркера, маркер h/предыдущего конца ряда, 1изн, С2В, С2Ф, маркер i/a, (1лиц, 1изн) дважды, 1лиц, маркер j/b, (2лиц, 4изн,



2лиц, 1изн) дважды, 2лиц, 4изн, 2лиц, маркер k/c, (1лиц, 1изн) дважды, 1лиц, маркер l/d, C2B, C2Ф, 1изн, маркер m/e, лицевыми до маркера, маркер p/конца ряда) дважды.

Ряд тела D: (лицевыми до маркера, маркер h/предыдущего конца ряда, 1изн, 4лиц, маркер i/a, (1лиц, 1изн) дважды, 1лиц, маркер j/b, (2лиц, 4изн, 2лиц, 1изн) дважды, 2лиц, 4изн, 2лиц, маркер k/c, (1лиц, 1изн) дважды, 1лиц, маркер l/d, 4лиц, 1изн, маркер m/e, лицевыми до маркера, маркер p/конца ряда) дважды.

Ряд тела E (перекрещивание маленьких кос): (лицевыми до маркера, маркер h/предыдущего конца ряда, 1изн, C2Ф, C2B, маркер i/a, (1изн, 1лиц) дважды, 1изн, маркер j/b, (2лиц, 4изн, 2лиц, 1изн) дважды, 2лиц, 4изн, 2лиц, маркер k/c, (1изн, 1лиц) дважды, 1изн, маркер l/d, C2Ф, C2B, 1изн, маркер m/e, лицевыми до маркера, маркер p/конца ряда) дважды.

Ряд тела F: (лицевыми до маркера, маркер h/предыдущего конца ряда, 1изн, 4лиц, маркер i/a, (1изн, 1лиц) дважды, 1изн, маркер j/b, (2лиц, 4изн, 2лиц, 1изн) дважды, 2лиц, 4изн, 2лиц, маркер k/c, (1изн, 1лиц) дважды, 1изн, маркер l/d, 4лиц, 1изн, маркер m/e, лицевыми до маркера, маркер p/конца ряда) дважды.

Ряд тела G: повторить ряд тела C.

Ряд тела H: повторить ряд тела D.

Резинка низа.

Удалить все маркеры, кроме маркера конца ряда в первом ряду резинки.

Только для размеров 2XS-3XL.

Ряд резинки: (1лиц, 1изн) повтор до конца, маркер конца ряда.

Только для размеров 4XL-6XL.

Ряд резинки: (1изн, 1лиц) повтор до конца, маркер конца ряда.

Повторять ряд резинки до высоты детали 9см.

Удалить маркер, традиционным методом (или эластичным методом) закрытия петель свободно закрыть все петли (провязывая лицевые петли как лицевые, изнаночные петли как изнаночные).

Завершение.

Если вы предпочитаете двойную горловину, сложить горловину пополам внутрь и пришить невидимым швом по краю.

Заправить свободные концы и заблокировать изделие.