



Шаль Scarflette om Justyna Lorkowska

Размер один: прикл. 220 см (длина) x 30 см (высота по центру).

Пряжа. 1 моток Thibetanus, Cecily Grove Yarns (65% мериносовая шерсть, 20% шелк, 15% як; 480 м в 120 г, в оттенке *Helianthus*).

Или др. пряжа толщиной Fingering, позволяющая получить заданную плотность вязания.

Спицы и др. инструментарий. Круговые спицы 3 мм с длиной лески 60 см. 2 вспомогательные спицы, 2 маркера (опционально), гобеленовая игла.

Плотность вязания. 27.5 п. x 32 р. = 10 см x 10 см, текстурным узором, спицами 3 мм, после стирки и блокировки образца. Один раппорт узора = 8 см в ширину x 12.5 см в высоту.

Обязательно свяжите образец. Для этого проекта важно попасть в заданную плотность вязания, чтобы получить указанные измерения шали. При необходимости подберите спицы др. размера, позволяющего получить заданную плотность вязания.

Конструкция шали. Шаль вяжется от угла до угла, красивым текстурным узором, сочетающим ажурные мотивы Листья и косы. Кромки шали (по 6 петель с каждой стороны) выполняются полым шнуром и платочной вязкой. В начале работы формируется расширение шали к центру за счет прибавок около правого края изделия, затем в том же ритме – сужение шали к другому концу за счет убавок. Вы можете следовать письменным инструкциям или вязать по схемам текстурного узора (схемы представлены для всех шагов, за исключением секций Начало работы и Формирование конца шали).

Выполнение кос.

1/1-П коса на 2 п. направо: снять 1 п. на вспомогательную спицу за работой, провязать 1 лиц. с левой спицы, затем 1 лиц. со вспомогательной спицы.

1/1-Л коса на 2 п. налево: снять 1 п. на вспомогательную спицу перед работой, провязать 1 лиц. с левой спицы, затем 1 лиц. со вспомогательной спицы.

1/2-Пн коса на 2 п. направо с участием 2 изн.: снять 2 п. на вспомогательную спицу за работой, провязать 1 лиц. с левой спицы, затем 2 изн. со вспомогательной спицы.

2/1-Лн коса на 2 п. налево с участием 1 изн.: снять 2 п. на вспомогательную спицу перед работой, провязать 1 изн. с левой спицы, затем 2 лиц. со вспомогательной спицы.

2/2-П коса на 4 п. направо: снять 2 п. на вспомогательную спицу за работой, провязать 2 лиц. с левой спицы, затем 2 лиц. со вспомогательной спицы.

2/2-Л коса на 4 п. налево: снять 2 п. на вспомогательную спицу перед работой, провязать 2 лиц. с левой спицы, затем 2 лиц. со вспомогательной спицы.

2/2-Пп коса на 4 п. направо с участием 2 изн.: снять 2 п. на вспомогательную спицу за работой, провязать 2 лиц. с левой спицы, затем 2 изн. со вспомогательной спицы.

2/2-Лп коса на 4 п. налево с участием 2 изн.: снять 2 п. на вспомогательную спицу перед работой, провязать 2 изн. с левой спицы, затем 2 лиц. со вспомогательной спицы.

2/1/2-Л коса на 5 п. налево: снять 2 п. на первую вспомогательную спицу перед работой, снять 1 п. на вторую вспомогательную спицу за работой, провязать 2 лиц. с левой спицы, затем 1 лиц. со второй вспомогательной спицы, затем 2 лиц. с первой вспомогательной спицы.

2/1/2-Лп коса на 5 п. налево с участием 1 изн.: снять 2 п. на первую вспомогательную спицу перед работой, снять 1 п. на вторую вспомогательную спицу за работой, провязать 2 лиц. с левой спицы, затем 1 изн. со второй вспомогательной спицы, затем 2 лиц. с первой вспомогательной спицы.

Как выполнять косы без вспомогательной спицы: см. фото-материалы по ссылке <https://crazyknittinglady.wordpress.com/2010/09/14/cabbling-without-a-cable-needle/>

Аббревиатуры и сокращения:

ЛС / ИС = лицевая сторона / изнаночная сторона

п. = петля

сн. = снять п. как изн.

сн-нпр = снять петлю как изн. с нитью перед работой

лиц. / изн. = лицевая п. / изнаночная п.

2 вм.лиц. / 2 вм.изн = провязать 2 п. вместе как лиц. / изн. (1 п. убавлена)

ссл = снять 1 п. как лиц., снять ещё 1 п. как лиц., вернуть обе петли на левую спицу, переориентированными, и провязать их вместе как лиц. за заднюю стенку п. (1 п. убавлена)

2в1 = провязать петлю сначала лицевой за переднюю стенку, затем эту же петлю лицевой за заднюю стенку. (1 п. прибавлена)

с2лн = снять 1 п. как изн, провязать 2 вм.лиц, накинуть снятую п. на провязанные (2 п. убавлено)

П1Л = прибавить 1 п. с наклоном влево: поднять левой спицей протяжку между петлями, вставляя спицу спереди, и провязать ее лицевой за заднюю стенку петли.

П1Ли = прибавить 1 п. с наклоном влево изнаночной: поднять левой спицей протяжку между петлями, вставляя спицу спереди, и провязать ее изнаночной за заднюю стенку петли.



ОПИСАНИЕ РАБОТЫ.

Начало работы. Формирование первого угла шали.

Наберите на спицы 3 мм 9 петель.

Установочный Ряд (ИС): 1 лиц, 1 сн-нпр, 1 лиц, 3 лиц, 1 лиц, 1 сн-нпр, 1 лиц.

Ряд 1 (ЛС): 1 сн-нпр, 1 лиц, 1 сн-нпр, 1 лиц, 2в1, 1 лиц, 1 сн-нпр, 1 лиц, 1 сн-нпр. *10 п.*

Ряд 2 (ИС): 1 лиц, 1 сн-нпр, 1 лиц, лиц. п. до последних 3 п., 1 лиц, 1 сн-нпр, 1 лиц.

Ряд 3 (ЛС): 1 сн-нпр, 1 лиц, 1 сн-нпр, 4 лиц, 1 сн-нпр, 1 лиц, 1 сн-нпр.

Ряд 4 (ИС): вяжите как Ряд 2.

Ряд 5 (ЛС): 1 сн-нпр, 1 лиц, 1 сн-нпр, 2 лиц, 2в1, 1 лиц, 1 сн-нпр, 1 лиц, 1 сн-нпр. *11 п.*

Ряд 6 (ИС): вяжите как Ряд 2.

Ряд 7 (ЛС): 1 сн-нпр, 1 лиц, 1 сн-нпр, 5 лиц, 1 сн-нпр, 1 лиц, 1 сн-нпр.

Ряд 8 (ИС): вяжите как Ряд 2.

Ряд 9 (ЛС): 1 сн-нпр, 1 лиц, 1 сн-нпр, 2 лиц, 2в1, 2 лиц, 1 сн-нпр, 1 лиц, 1 сн-нпр. *12 п.*

Ряд 10 (ИС): вяжите как Ряд 2.

Ряд 11 (ЛС): 1 сн-нпр, 1 лиц, 1 сн-нпр, 6 лиц, 1 сн-нпр, 1 лиц, 1 сн-нпр.

Ряд 12 (ИС): вяжите как Ряд 2.

Ряд 13 (ЛС): 1 сн-нпр, 1 лиц, 1 сн-нпр, 3 лиц, П1Л, 3 лиц, 1 сн-нпр, 1 лиц, 1 сн-нпр. *13 п.*

Ряд 14 (ИС): вяжите как Ряд 2.

Ряд 15 (ЛС): 1 сн-нпр, 1 лиц, 1 сн-нпр, 3 лиц, 1 изн, 3 лиц, 1 сн-нпр, 1 лиц, 1 сн-нпр.

Ряд 16 (ИС): вяжите как Ряд 2.

Ряд 17 (ЛС): 1 сн-нпр, 1 лиц, 1 сн-нпр, 3 лиц, П1Л, 1 изн, 3 лиц, 1 сн-нпр, 1 лиц, 1 сн-нпр. *14 п.*

Ряд 18 (ИС): 1 лиц, 1 сн-нпр, 1 лиц, 4 лиц, 1 изн, 3 лиц, 1 лиц, 1 сн-нпр, 1 лиц.

Ряд 19 (ЛС): 1 сн-нпр, 1 лиц, 1 сн-нпр, 4 лиц, 1 изн, 3 лиц, 1 сн-нпр, 1 лиц, 1 сн-нпр.

Ряд 20 (ИС): вяжите как Ряд 18.

Ряд 21 (ЛС): 1 сн-нпр, 1 лиц, 1 сн-нпр, 3 лиц, П1Л, 1 лиц, 1 изн, 3 лиц, 1 сн-нпр, 1 лиц, 1 сн-нпр. *15 п.*

Ряд 22 (ИС): 1 лиц, 1 сн-нпр, 1 лиц, 4 лиц, 2 изн, 3 лиц, 1 лиц, 1 сн-нпр, 1 лиц.

Ряд 23 (ЛС): 1 сн-нпр, 1 лиц, 1 сн-нпр, 5 лиц, 1 изн, 3 лиц, 1 сн-нпр, 1 лиц, 1 сн-нпр.

Ряд 24 (ИС): вяжите как Ряд 22.

МОТИВ ЛИСТЬЯ.

Примечание: Вы можете вязать секции текстурного узора по Схемам. В этом случае переходите на стр. 22-26 или следуйте письменным инструкциям ниже.

Во всех рядах с обеих сторон шали будут выполняться кромки платочной вязкой и полым шнуром следующим образом:

Ряды ЛС: *1 сн-нпр, 1 лиц, 1 сн-нпр, 3 лиц*, вяжите по схеме, *3 лиц, 1 сн-нпр, 1 лиц, 1 сн-нпр*.

Ряды ИС: *1 лиц, 1 сн-нпр, 1 лиц, 3 лиц*, вяжите по схеме, *3 лиц, 1 лиц, 1 сн-нпр, 1 лиц*.

СХЕМА 1.

Примечание: Чтобы Вам было легче сориентироваться, можно разместить маркеры, обозначающие первые и последние 6 п. кромки – см. инструкцию на стр. 3, как выполняются 6 п. кромки в рядах ЛС и ИС. Далее в инструкции петли кромки больше не упоминаются.

Общее количество петель после выполнения рядов с прибавками будет указано с учетом этих 12-ти петель.

Ряд 1 (ЛС): П1Ли, 1/1-П, 1 изн. 16 п.

Ряд 2 и все др. Ряды ИС (если не указано иное): вяжите петли по рисунку – лиц. п. над лицевыми, изн. п. над изнаночными.

Примечание: Для удобства восприятия те четные ряды, которые будут провязываться иначе, будут выделены в тексте подчеркиванием.

Ряд 3 (ЛС): 1 изн, 2 лиц, 1 изн.

Ряд 5 (ЛС): П1Ли, 1 изн, 1/1-П, 1 изн. 17 п.

Ряд 7 (ЛС): 2 изн, 2 лиц, 1 изн.

Ряд 9 (ЛС): П1Л, 2 изн, 1/1-П, 1 изн. 18 п.

Ряд 11 (ЛС): 1 лиц, 2 изн, 2 лиц, 1 изн.

Ряд 13 (ЛС): П1Л, 1 лиц, 2/2-П, 1 изн. 19 п.

Ряд 15 (ЛС): 2/2-Пи, 2 лиц, 1 изн.

Ряд 17 (ЛС): П1Ли, 2 лиц, 2 изн, 2 лиц, 1 изн. 20 п.

Ряд 19 (ЛС): 1 изн, 2 лиц, 2/2-Пи, 1 изн.

Ряд 21 (ЛС): П1Ли, 1 изн, 2/2-Пи, 2 изн, 1 лиц. 21 п.

Ряд 23 (ЛС): 2/2-Пи, 2 изн, 2 вм.лиц, накид, 1 лиц.

Ряд 25 (ЛС): П1Л, 5 изн, 2 вм.лиц, 1 лиц, накид, 1 лиц. 22 п.

Ряд 27 (ЛС): 1 лиц, 4 изн, 2 вм.лиц, 2 лиц, накид, 1 лиц.

Ряд 29 (ЛС): П1Л, 1 лиц, 4 изн, накид, ссл, 3 лиц. 23п.

Ряд 30 (ИС): 4 изн, 5 лиц, 2 изн.

Ряд 31 (ЛС): 2 лиц, 5 изн, накид, ссл, 2 лиц.

Ряд 32 (ИС): 3 изн, 6 лиц, 2 изн.

Ряд 33 (ЛС): П1Ли, 2/2-Л, 4 изн, накид, ссл, 1 лиц. 24 п.

Ряд 34 (ИС): 2 изн, 5 лиц, 4 изн, 1 лиц.

Ряд 35 (ЛС): 1 изн, 2 лиц, 2/2-Ли, 3 изн, накид, ссл.

Ряд 36 (ИС): 5 лиц, 2 изн, 2 лиц, 2 изн, 1 лиц.

Ряд 37 (ЛС): П1Ли, 1 изн, 2 лиц, 2 изн, 2/2-Ли, 3 изн. 25 п.

Ряд 39 (ЛС): (2 изн, 2/2-Ли) × 2 раза, 1 изн.

Ряд 41 (ЛС): П1Ли, 1 изн, 1 лиц, 2 изн, 2/2-Ли, 2 изн, 2 лиц, 1 изн. 26 п.

Ряд 42 (ИС): 1 лиц, 2 изн, 2 лиц, 2 изн, 3 лиц, 3 изн, 1 лиц.

Ряд 43 (ЛС): 2 вм.лиц, накид, 1 лиц, накид, ссл, 2 изн, 2/2-Ли, 2 лиц, 1 изн.

Ряд 45 (ЛС): П1Л, 3 лиц, накид, 1 лиц, ссл, 3 изн, 2/2-Ли, 1 изн. 27 п.

Ряд 47 (ЛС): 4 лиц, накид, 2 лиц, ссл, 4 изн, 2 лиц, 1 изн.

Ряд 48 (ИС): вяжите по рисунку.

СХЕМА 2.

Ряд 49 (ЛС): П1Ли, 6 лиц, 2 вм.лиц, накид, 4 изн, 2 лиц, 1 изн. 28 п.

Ряд 50 (ИС): 1 лиц, 2 изн, 5 лиц, 7 изн, 1 лиц.

Ряд 51 (ЛС): 1 изн, накид, ссл, 3 лиц, 2 вм.лиц, накид, 5 изн, 2 лиц, 1 изн.

Ряд 52 (ИС): 1 лиц, 2 изн, 6 лиц, 5 изн, 2 лиц.

Ряд 53 (ЛС): П1Ли, 2 изн, накид, ссл, 1 лиц, 2 вм.лиц, накид, 4 изн, 2/2-П, 1 изн. 29 п.

Ряд 54 (ИС): 1 лиц, 4 изн, 5 лиц, 3 изн, 4 лиц.

Ряд 55 (ЛС): 4 изн, накид, 1 сн, 2 вм.лиц, накинуть снятую п. поверх провязанной, накид, 3 изн, 2/2-Пи, 2 лиц, 1 изн.

Ряд 56 (ИС): 1 лиц, 2 изн, 2 лиц, 2 изн, 10 лиц.

Ряд 57 (ЛС): П1Ли, 2/1-Ли, 5 изн, 2/2-Пи, 2 изн, 2 лиц, 1 изн. 30 п.

Ряд 59 (ЛС): 2 изн, 2/2-Ли, 1 изн, 2/2-Пи, 2 изн, 2/2-Пи, 1 изн.

Ряд 61 (ЛС): П1Ли, 2 лиц, 2 изн, 2 лиц, 1 изн, 2 лиц, 2 изн, 2/2-Пи, 2 изн, 1 лиц. 31 п.

Ряд 62 (ИС): 2 изн, 3 лиц, 2 изн, 2 лиц, 2 изн, 1 лиц, 2 изн, 2 лиц, 2 изн, 1 лиц.

Ряд 63 (ЛС): 1 изн, 2/2-Ли, 2 лиц, 1 изн, 2 лиц, 2/2-Пи, 2 изн, 2 вм.лиц, накид, 1 лиц.

Ряд 65 (ЛС): П1Л, 3 изн, 2/2-Ли, 1 изн, 2/2-Пи, 3 изн, 2 вм.лиц, 1 лиц, накид, 1 лиц. 32 п.

Ряд 67 (ЛС): 2 лиц, 4 изн, 2/1/2-Л, 4 изн, 2 вм.лиц, 2 лиц, накид, 1 лиц.

Ряд 69 (ЛС): П1Л, 2 вм.лиц, накид, 4 изн, 5 лиц, 4 изн, накид, ссл, 3 лиц. 33 п.

Ряд 70 (ИС): 4 изн, 5 лиц, 5 изн, 5 лиц, 2 изн.

Ряд 71 (ЛС): 2 вм.лиц, накид, 5 изн, 2/1/2-Ли, 5 изн, накид, ссл, 2 лиц.

Ряд 72 (ИС): 3 изн, 6 лиц, 2 изн, 1 лиц, 2 изн, 6 лиц, 1 изн.

Ряд 73 (ЛС): П1Ли, 5 изн, 2/2-П, 1 изн, 2/2-Л, 4 изн, накид, ссл, 1 лиц. 34 п.

Ряд 74 (ИС): 2 изн, 5 лиц, 4 изн, 1 лиц, 4 изн, 6 лиц.

Ряд 75 (ЛС): 4 изн, 2/2-Пи, 2 лиц, 1 изн, 2 лиц, 2/2-Ли, 3 изн, накид, ссл.

Ряд 76 (ИС): 5 лиц, 2 изн, 2 лиц, 2 изн, 1 лиц, 2 изн, 2 лиц, 2 изн, 4 лиц.

Ряд 77 (ЛС): П1Ли, 2 изн, 2/2-Пи, 2 изн, 2 лиц, 1 изн, 2 лиц, 2 изн, 2/2-Ли, 3 изн. 35 п.

Ряд 79 (ЛС): 1 изн, 2/2-Пи, 2 изн, 2/2-Пи, 1 изн, 2/2-Ли, 2 изн, 2/2-Ли, 1 изн.

Ряд 81 (ЛС): П1Л, 1 изн, 2 лиц, 2 изн, 2/2-Пи, 2 изн, 1 лиц, 2 изн, 2/2-Ли, 2 изн, 2 лиц, 1 изн. 36 п.

Ряд 82 (ИС): 1 лиц, 2 изн, 2 лиц, 2 изн, 3 лиц, 3 изн, 3 лиц, 2 изн, 2 лиц, 2 изн, 1 лиц, 1 изн.

Ряд 83 (ЛС): 1 лиц, 1 изн, 2 лиц, 2/2-Пи, 2 изн, 2 вм.лиц, накид, 1 лиц, накид, ссл, 2 изн, 2/2-Ли, 2 лиц, 1 изн.

Ряд 85 (ЛС): П1Л, 1 лиц, 1 изн, 2/2-Пи, 3 изн, 2 вм.лиц, (1 лиц, накид) ×2, 1 лиц, ссл, 3 изн, 2/2-Ли, 1 изн. 37 п.

Ряд 87 (ЛС): 2/1/2-Л, 4 изн, 2 вм.лиц, 2 лиц, накид, 1 лиц, накид, 2 лиц, ссл, 4 изн, 2 лиц, 1 изн.

Ряд 88 (ИС): вяжите по рисунку.

Ряд 89 (ЛС): П1Ли, 5 лиц, 4 изн, накид, ссл, 5 лиц, 2 в.лиц, накид, 4 изн, 2 лиц, 1 изн. 38 п.

Ряд 90 (ИС): 1 лиц, 2 изн, 5 лиц, 7 изн, 5 лиц, 5 изн, 1 лиц.

Ряд 91 (ЛС): 1 изн, 2/1/2-Ли, 5 изн, накид, ссл, 3 лиц, 2 в.лиц, накид, 5 изн, 2 лиц, 1 изн.

Ряд 92 (ИС): 1 лиц, 2 изн, 6 лиц, 5 изн, 6 лиц, 2 изн, 1 лиц, 2 изн, 1 лиц.

Ряд 93 (ЛС): П1Ли, 1 изн, 2 лиц, 1 изн, 2/2-Л, 4 изн, накид, ссл, 1 лиц, 2 в.лиц, накид, 4 изн, 2/2-П, 1 изн. 39 п.

Ряд 94 (ИС): 1 лиц, 4 изн, 5 лиц, 3 изн, 5 лиц, 4 изн, 1 лиц, 2 изн, 2 лиц.

Ряд 95 (ЛС): 2 изн, 2 лиц, 1 изн, 2 лиц, 2/2-Ли, 3 изн, накид, 1 сн, 2 в.лиц, накинута снятую п. поверх провязанной, накид, 3 изн, 2/2-Пи, 2 лиц, 1 изн.

Ряд 96 (ИС): 1 лиц, 2 изн, 2 лиц, 2 изн, 9 лиц, 2 изн, 2 лиц, 2 изн, 1 лиц, 2 изн, 2 лиц.

Ряд 97 (ЛС): П1Ли, 2 изн, 2 лиц, 1 изн, 2 лиц, 2 изн, 2/2-Ли, 5 изн, 2/2-Пи, 2 изн, 2 лиц, 1 изн. 40 п.

Ряд 99 (ЛС): 1 изн, 2/2-Пи, 1 изн, 2/2-Ли, 2 изн, 2/2-Ли, 1 изн, 2/2-Пи, 2 изн, 2/2-Пи, 1 изн.

Ряд 101 (ЛС): П1Л, 1/2-Пи, 2 изн, 1 лиц, 2 изн, 2/2-Ли, 2 изн, 2 лиц, 1 изн, 2 лиц, 2 изн, 2/2-Пи, 2 изн, 1 лиц. 41 п.

Ряд 102 (ИС): 2 изн, 3 лиц, 2 изн, 2 лиц, 2 изн, 1 лиц, 2 изн, 2 лиц, 2 изн, 3 лиц, 3 изн, 3 лиц, 2 изн.

Ряд 103 (ЛС): 4 изн, 2 в.лиц, накид, 1 лиц, накид, ссл, 2 изн, 2/2-Ли, 2 лиц, 1 изн, 2 лиц, 2/2-Пи, 2 изн, 2 в.лиц, накид, 1 лиц.

Ряд 105 (ЛС): П1Ли, 3 изн, 2 в.лиц, (1 лиц, накид) × 2 раза, 1 лиц, ссл, 3 изн, 2/2-Ли, 1 изн, 2/2-Пи, 3 изн, 2 в.лиц, 1 лиц, накид, 1 лиц. 42 п.

Ряд 107 (ЛС): 3 изн, 2 в.лиц, 2 лиц, накид, 1 лиц, накид, 2 лиц, ссл, 4 изн, 2/1/2-Л, 4 изн, 2 в.лиц, 2 лиц, накид, 1 лиц.

Ряд 109 (ЛС): П1Ли, 3 изн, накид, ссл, 5 лиц, 2 в.лиц, накид, 4 изн, 5 лиц, 4 изн, накид, ссл, 3 лиц. 43 п.

Ряд 110 (ИС): 4 изн, 5 лиц, 5 изн, 5 лиц, 7 изн, 5 лиц.

Ряд 111 (ЛС): 5 изн, накид, ссл, 3 лиц, 2 в.лиц, накид, 5 изн, 2/1/2-Ли, 5 изн, накид, ссл, 2 лиц.

Ряд 112 (ИС): 3 изн, 6 лиц, 2 изн, 1 лиц, 2 изн, 6 лиц, 5 изн, 6 лиц.

Ряд 113 (ЛС): П1Л, 2 лиц, 4 изн, накид, ссл, 1 лиц, 2 в.лиц, накид, 4 изн, 2/2-П, 1 изн, 2/2-Л, 4 изн, накид, ссл, 1 лиц. 44 п.

Ряд 114 (ИС): 2 изн, 5 лиц, 4 изн, 1 лиц, 4 изн, (5 лиц, 3 изн) × 2 раза.

Ряд 115 (ЛС): 1 лиц, 2/2-Ли, 3 изн, накид, 1 сн, 2 в.лиц, накинута снятую п. поверх провязанной, накид, 3 изн, 2/2-Пи, 2 лиц, 1 изн, 2 лиц, 2/2-Ли, 3 изн, накид, ссл.

Ряд 116 (ИС): 5 лиц, 2 изн, 2 лиц, 2 изн, 1 лиц, 2 изн, 2 лиц, 2 изн, 9 лиц, 2 изн, 2 лиц, 1 изн.

Ряд 117 (ЛС): П1Л, 1 лиц, 2 изн, 2/2-Ли, 5 изн, 2/2-Пи, 2 изн, 2 лиц, 1 изн, 2 лиц, 2 изн, 2/2-Ли, 3 изн. 45 п.

Ряд 119 (ЛС): 2/2-Ли, 2 изн, 2/2-Ли, 1 изн, 2/2-Пи, 2 изн, 2/2-Пи, 1 изн, 2/2-Ли, 2 изн, 2/2-Ли, 1 изн.

Ряд 121 (ЛС): П1Ли, 2 изн, 2/2-Ли, 2 изн, 2 лиц, 1 изн, 2 лиц, 2 изн, 2/2-Пи, 2 изн, 1 лиц, 2 изн, 2/2-Ли, 2 изн, 2 лиц, 1 изн. 46 п.

Ряд 122 (ИС): 1 лиц, 2 изн, 2 лиц, 2 изн, 3 лиц, 3 изн, 3 лиц, 2 изн, 2 лиц, 2 изн, 1 лиц, 2 изн, 2 лиц, 2 изн, 3 лиц, 2 изн.

Ряд 123 (ЛС): 1 лиц, накид, ссл, 2 изн, 2/2-Ли, 2 лиц, 1 изн, 2 лиц, 2/2-Пи, 2 изн, 2 в.лиц, накид, 1 лиц, накид, ссл, 2 изн, 2/2-Ли, 2 лиц, 1 изн.

Ряд 125 (ЛС): П1Л, 1 лиц, накид, 1 лиц, ссл, 3 изн, 2/2-Ли, 1 изн, 2/2-Пи, 3 изн, 2 вм.лиц, (1 лиц, накид) ×2, 1 лиц, ссл, 3 изн, 2/2-Ли, 1 изн. 47 п.

Ряд 127 (ЛС): 2 лиц, накид, 2 лиц, ссл, 4 изн, 2/1/2-Л, 4 изн, 2 вм.лиц, 2 лиц, накид, 1 лиц, накид, 2 лиц, ссл, 4 изн, 2 лиц, 1 изн.

Ряд 128 (ИС): вяжите по рисунку.

Далее Вы будете выполнять 9 повторов по 40 рядов каждый (4 повтора – расширение правой стороны угла шали, затем центральная прямая часть шали, затем 4 повтора – сужение правой стороны шали).

Левая кромка шали (прямой край) будет неизменной на протяжении всех 9-ти повторов (Вы будете выполнять часть раппорта около левого края).

Правая кромка шали (наклонные стороны треугольника) будет выполняться с формированием расширения, а затем, при формировании второй части шали, – сужения, поэтому количество петель около правого края будет меняться. Новые петли нужно будет вводить в узор при расширении, затем, при сужении – вязать узор на оставшихся петлях. Для удобства восприятия петли правой кромки будут выделены желтым (как и на соответствующих схемах).

Начиная со следующей секции (СХЕМА 4) все 9 повторов будут обозначаться латинскими буквами в алфавитном порядке: А, В, С, D и т.д. (что соответствует шагам Схема 4-А, Схема 4-В, Схема 4-С, Схема 4-D и т.д.)

СХЕМА 4-А.

Продолжайте вязать по 6 кромочных петель с каждого конца ряда, как установлено ранее.

Раппорт узора будет заключен в «звездочки (....*) и выделен жирным шрифтом. При первом повторе (Схема 4-А) Вы будете выполнять его только 1 раз.*

*Петли около правой кромки будут выделены **желтым маркером**. Будьте внимательны! Эти петли постепенно будут включаться в узор.*

Обратите внимание, что для формирования наклонного правого края шали будет прибавляться по 1 п. в каждом 2-м ряду ЛС.

Ряд 129 (ЛС): П1Л, 2 лиц, *2 лиц, 2 вм.лиц, накид, 4 изн, 5 лиц, 4 изн, накид, ссл, 3 лиц*, 2 лиц, 2 вм.лиц, накид, 4 изн, 2 лиц, 1 изн.

Ряд 130 (ИС): 1 лиц, 2 изн, 5 лиц, 3 изн, *4 изн, 5 лиц, 5 изн, 5 лиц, 3 изн*, 3 изн.

Ряд 131 (ЛС): 3 лиц, *1 лиц, 2 вм.лиц, накид, 5 изн, 2/1/2-Ли, 5 изн, накид, ссл, 2 лиц*, 1 лиц, 2 вм.лиц, накид, 5 изн, 2 лиц, 1 изн.

Ряд 132 (ИС): 1 лиц, 2 изн, 6 лиц, 2 изн, *3 изн, 6 лиц, 2 изн, 1 лиц, 2 изн, 6 лиц, 2 изн*, 3 изн.

Ряд 133 (ЛС): П1Ли, накид, ссл, 1 лиц, *2 вм.лиц, накид, 4 изн, 2/2-П, 1 изн, 2/2-Л, 4 изн, накид, ссл, 1 лиц*, 2 вм.лиц, накид, 4 изн, 2/2-П, 1 изн.

Ряд 134 (ИС): 1 лиц, 4 изн, 5 лиц, 1 изн, *2 изн, 5 лиц, 4 изн, 1 лиц, 4 изн, 5 лиц, 1 изн*, 2 изн, 2 лиц.

Ряд 135 (ЛС): 2 изн, накид, 1 сн, 2 вм.лиц, **накинуть снятую п. поверх провязанной**, *накид, 3 изн, 2/2-Пи, 2 лиц, 1 изн, 2 лиц, 2/2-Ли, 3 изн, накид, 1 сн, 2 вм.лиц, **накинуть снятую п. поверх провязанной***, накид, 3 изн, 2/2-Пи, 2 лиц, 1 изн.

Ряд 136 (ИС): вяжите по рисунку.

Ряд 137 (ЛС): П1Л, 1 лиц, 3 изн, *2 изн, 2/2-Пи, 2 изн, 2 лиц, 1 изн, 2 лиц, 2 изн, 2/2-Ли, 3 изн*, 2 изн, 2/2-Пи, 2 изн, 2 лиц, 1 изн.

Ряд 138 (ИС): вяжите по рисунку.

Ряд 139 (ЛС): 2/2-Ли, 1 изн, *2/2-Пи, 2 изн, 2/2-Пи, 1 изн, 2/2-Ли, 2 изн, 2/2-Ли, 1 изн*, 2/2-Пи, 2 изн, 2/2-Пи, 1 изн.

Ряд 140 (ИС): вяжите по рисунку.

Ряд 141 (ЛС): П1Ли, 2 изн, 2 лиц, 1 изн, *2 лиц, 2 изн, 2/2-Пи, 2 изн, 1 лиц, 2 изн, 2/2-Ли, 2 изн, 2 лиц, 1 изн*, 2 лиц, 2 изн, 2/2-Пи, 2 изн, 1 лиц.

Ряд 142 (ИС): 2 изн, 3 лиц, 2 изн, 2 лиц, 2 изн, *1 лиц, 2 изн, 2 лиц, 2 изн, 3 лиц, 3 изн, 3 лиц, 2 изн, 2 лиц, 2 изн*, 1 лиц, 2 изн, 3 лиц.

Ряд 143 (ЛС): 3 изн, 2 лиц, 1 изн, *2 лиц, 2/2-Пи, 2 изн, 2 вм.лиц, накид, 1 лиц, накид, ссл, 2 изн, 2/2-Ли, 2 лиц, 1 изн*, 2 лиц, 2/2-Пи, 2 изн, 2 вм.лиц, накид, 1 лиц.

Ряд 144 (ИС): вяжите по рисунку.

Ряд 145 (ЛС): П1Ли, 3 изн, 2 лиц, 1 изн, *2/2-Пи, 3 изн, 2 вм.лиц, (1 лиц, накид) × 2 раза, 1 лиц, ссл, 3 изн, 2/2-Ли, 1 изн*, 2/2-Пи, 3 изн, 2 вм.лиц, 1 лиц, накид, 1 лиц.

Ряд 146 (ИС): вяжите по рисунку.

Ряд 147 (ЛС): 4 изн, *2/1/2-Л, 4 изн, 2 вм.лиц, 2 лиц, накид, 1 лиц, накид, 2 лиц, ссл, 4 изн*, 2/1/2-Л, 4 изн, 2 вм.лиц, 2 лиц, накид, 1 лиц.

Ряд 148 (ИС): вяжите по рисунку.

Ряд 149 (ЛС): П1Ли, 4 изн, 3 лиц, *2 лиц, 4 изн, накид, ссл, 5 лиц, 2 вм.лиц, накид, 4 изн, 3 лиц*, 2 лиц, 4 изн, накид, ссл, 3 лиц.

Ряд 150 (ИС): 4 изн, 5 лиц, 2 изн, *3 изн, 5 лиц, 7 изн, 5 лиц, 2 изн*, 3 изн, 5 лиц.

Ряд 151 (ЛС): 5 изн, *2/1/2-Ли, 5 изн, накид, ссл, 3 лиц, 2 вм.лиц, накид, 5 изн*, 2/1/2-Ли, 5 изн, накид, ссл, 2 лиц.

Ряд 152 (ИС): 3 изн, 6 лиц, 2 изн, *1 лиц, 2 изн, 6 лиц, 5 изн, 6 лиц, 2 изн*, 1 лиц, 2 изн, 5 лиц.

Ряд 153 (ЛС): П1Ли, 3 изн, 2/2-П, 1 изн, *2/2-Л, 4 изн, накид, ссл, 1 лиц, 2 вм.лиц, накид, 4 изн, 2/2-П, 1 изн*, 2/2-Л, 4 изн, накид, ссл, 1 лиц.

Ряд 154 (ИС): 2 изн, 5 лиц, 4 изн, *1 лиц, 4 изн, 5 лиц, 3 изн, 5 лиц, 4 изн*, 1 лиц, 4 изн, 4 лиц.

Ряд 155 (ЛС): 2 изн, 2/2-Пи, 2 лиц, 1 изн, *2 лиц, 2/2-Ли, 3 изн, накид, 1 сн, 2 вм.лиц, накинуть снятую п. на провязанные, накид, 3 изн, 2/2-Пи, 2 лиц, 1 изн*, 2 лиц, 2/2-Ли, 3 изн, накид, ссл.

Ряд 156 (ИС): 5 лиц, 2 изн, 2 лиц, 2 изн, *1 лиц, 2 изн, 2 лиц, 2 изн, 9 лиц, 2 изн, 2 лиц, 2 изн*, 1 лиц, (2 изн, 2 лиц) × 2 раза.

Ряд 157 (ЛС): П1Ли, 2/2-Пи, 2 изн, 2 лиц, 1 изн, *2 лиц, 2 изн, 2/2-Ли, 5 изн, 2/2-Пи, 2 изн, 2 лиц, 1 изн*, 2 лиц, 2 изн, 2/2-Ли, 3 изн.

Ряд 158 (ИС): вяжите по рисунку.

Ряд 159 (ЛС): 1/2-Пи, 2 изн, 2/2-Пи, 1 изн, *2/2-Ли, 2 изн, 2/2-Ли, 1 изн, 2/2-Пи, 2 изн, 2/2-Пи, 1 изн*, 2/2-Ли, 2 изн, 2/2-Ли, 1 изн.

Ряд 160 (ИС): вяжите по рисунку.

Ряд 161 (ЛС): П1Л, 1 лиц, 2 изн, 2/2-Пи, 2 изн, 1 лиц, *2 изн, 2/2-Ли, 2 изн, 2 лиц, 1 изн, 2 лиц, 2 изн, 2/2-Пи, 2 изн, 1 лиц*, 2 изн, 2/2-Ли, 2 изн, 2 лиц, 1 изн.

Ряд 162 (ИС): 1 лиц, 2 изн, 2 лиц, 2 изн, 3 лиц, 1 изн, *2 изн, 3 лиц, 2 изн, 2 лиц, 2 изн, 1 лиц, 2 изн, 2 лиц, 2 изн, 3 лиц, 1 изн*, 2 изн, 3 лиц, 2 изн, 2 лиц, 2 изн.

Ряд 163 (ЛС): 2 лиц, 2/2-Пи, 2 изн, 2 вм.лиц, накид, 1 лиц, *накид, ссл, 2 изн, 2/2-Ли, 2 лиц, 1 изн, 2 лиц, 2/2-Пи, 2 изн, 2 вм.лиц, накид, 1 лиц*, накид, ссл, 2 изн, 2/2-Ли, 2 лиц, 1 изн.

Ряд 164 (ИС): вяжите по рисунку.

Ряд 165 (ЛС): П1Ли, 2/2-Пи, 3 изн, 2 вм.лиц, 1 лиц, накид, 1 лиц, *накид, 1 лиц, ссл, 3 изн, 2/2-Ли, 1 изн, 2/2-Пи, 3 изн, 2 вм.лиц, 1 лиц, накид, 1 лиц*, накид, 1 лиц, ссл, 3 изн, 2/2-Пи, 1 изн.

Ряд 166 (ИС): вяжите по рисунку.

Ряд 167 (ЛС): 1 изн, 2 лиц, 4 изн, 2 вм.лиц, 2 лиц, накид, 1 лиц, *накид, 2 лиц, ссл, 4 изн, 2/1/2-Л, 4 изн, 2 вм.лиц, 2 лиц, накид, 1 лиц*, накид, 2 лиц, ссл, 4 изн, 2 лиц, 1 изн.

Ряд 168 (ИС): вяжите по рисунку.

57 п.

СХЕМА 4-В.

Выполняйте Ряды 129-168 на этом шаге так же, как выполняли Ряды 129-128 на предыдущем шаге (Схема 4-А). Меняется только часть ряда, которая была выделена желтым маркером. Эту часть (около правого формирующегося края) провязывайте по инструкции ниже: для Рядов ЛС – это начало ряда, после 6-ти кромочных и до начала раппорта, для Рядов ИС – это конец ряда, после раппорта и до начала 6-ти кромочных.

Кромочные петли провязывайте, как установлено ранее.

Также помните, что прибавки для расширения правого края шали выполняются в каждом 2-м Ряду ЛС.

Ряд 129 (ЛС): П1Л, 1 изн, 2 лиц, 4 изн, накид, ссл, 3 лиц...

Ряд 130 (ИС): ...4 изн, 5 лиц, 2 изн, 1 лиц, 1 изн.

Ряд 131 (ЛС): 1 лиц, 1 изн, 2 лиц, 5 изн, накид, ссл, 2 лиц...

Ряд 132 (ИС): ...3 изн, 6 лиц, 2 изн, 1 лиц, 1 изн.

Ряд 133 (ЛС): П1Л, 1 лиц, 1 изн, 2/2-Л, 4 изн, накид, ссл, 1 лиц...

Ряд 134 (ИС): ...2 изн, 5 лиц, 4 изн, 1 лиц, 2 изн.

Ряд 135 (ЛС): 2 лиц, 1 изн, 2 лиц, 2/2-Ли, 3 изн, накид, 1 сн, 2 вм.лиц, накинуть снятую на провязанные...

Ряд 136 (ИС): ...5 лиц, 2 изн, 2 лиц, 2 изн, 1 лиц, 2 изн.

Ряд 137 (ЛС): П1Ли, 2 лиц, 1 изн, 2 лиц, 2 изн, 2/2-Ли, 3 изн...

Ряд 138 и все остальные Ряды ИС (если не указано иное): ... вяжите по рисунку.

Ряд 139 (ЛС): 1/2-Пи, 1 изн, 2/2-Ли, 2 изн, 2/2-Ли, 1 изн...

Ряд 141 (ЛС): П1Л, 3 изн, 1 лиц, 2 изн, 2/2-Ли, 2 изн, 2 лиц, 1 изн...

Ряд 142 (ИС): ...1 лиц, 2 изн, 2 лиц, 2 изн, 3 лиц, 3 изн, 3 лиц.

Ряд 143 (ЛС): 2 изн, 2 вм.лиц, накид, 1 лиц, накид, ссл, 2 изн, 2/2-Ли, 2 лиц, 1 изн...

Ряд 145 (ЛС): П1Ли, 1 изн, 2 вм.лиц, (1 лиц, накид) × 2 раза, 1 лиц, ссл, 3 изн, 2/2-Ли, 1 изн...

Ряд 147 (ЛС): 1 изн, 2 вм.лиц, 2 лиц, накид, 1 лиц, накид, 2 лиц, ссл, 4 изн...

Ряд 149 (ЛС): П1Ли, 1 изн, накид, ссл, 5 лиц, 2 вм.лиц, накид, 4 изн, 3 лиц...

Ряд 150 (ИС): ...3 изн, 5 лиц, 9 изн, 1 лиц.

Ряд 151 (ЛС): 3 изн, накид, ссл, 3 лиц, 2 вм.лиц, накид, 5 изн...

Ряд 152 (ИС): ...1 лиц, 2 изн, 6 лиц, 5 изн, 4 лиц.

Ряд 153 (ЛС): П1Л, 4 изн, накид, ссл, 1 лиц, 2 вм.лиц, накид, 4 изн, 2/2-П, 1 изн...

Ряд 154 (ИС): ...1 лиц, 4 изн, 5 лиц, 3 изн, 5 лиц, 1 изн.

Ряд 155 (ЛС): 2/1-Ли, 3 изн, накид, 1 сн, 2 в.лиц, накинуть снятую на провязанные, накид, 3 изн, 2/2-Пи, 2 лиц, 1 изн...

Ряд 157 (ЛС): П1Ли, 1 изн, 2/2-Ли, 5 изн, 2/2-Пи, 2 изн, 2 лиц, 1 изн...

Ряд 159 (ЛС): 2 лиц, 2 изн, 2/2-Ли, 1 изн, 2/2-Пи, 2 изн, 2/2-Пи, 1 изн...

Ряд 161 (ЛС): П1Ли, 2/2-Ли, 2 изн, 2 лиц, 1 изн, 2 лиц, 2 изн, 2/2-Пи, 2 изн, 1 лиц...

Ряд 162 (ИС): ...2 изн, 3 лиц, 2 изн, 2 лиц, 2 изн, 1 лиц, 2 изн, 2 лиц, 2 изн, 3 лиц.

Ряд 163 (ЛС): 1 лиц, 2 изн, 2/2-Ли, 2 лиц, 1 изн, 2 лиц, 2/2-Пи, 2 изн, 2 в.лиц, накид, 1 лиц...

Ряд 165 (ЛС): П1Л, 2 лиц, 3 изн, 2/2-Ли, 1 изн, 2/2-Пи, 3 изн, 2 в.лиц, 1 лиц, накид, 1 лиц...

Ряд 167 (ЛС): накид, 2 лиц, ссл, 4 изн, 2/1/2-Л, 4 изн, 2 в.лиц, 2 лиц, накид, 1 лиц...

Ряд 168 (ИС): ...вяжите по рисунку.

67 п.

СХЕМА 4-С.

Выполняйте этот шаг по тому же принципу, что и Схему 4-В: выделенные желтым части ряда (в Рядах ЛС – после 6-ти кромочных и до начала основного раппорта, в Рядах ИС – после основного раппорта и до начала 6-ти кромочных) вяжите по инструкции ниже. Кромочные петли провязывайте, как установлено ранее, для формирования правого края шали прибавляйте по 1 п. в каждом 2-м ряду ЛС.

Ряд 129 (ЛС): П1Л...

Ряд 130 (ИС): ...1 изн.

Ряд 131 (ЛС): 1 лиц...

Ряд 132 (ИС): ...1 изн.

Ряд 133 (ЛС): П1Л, 1 лиц...

Ряд 134 (ИС): ...2 изн.

Ряд 135 (ЛС): накид, 1 сн, 2 в.лиц, накинуть снятую на провязанные...

Ряд 136 (ИС): ...2 лиц.

Ряд 137 (ЛС): П1Ли, 2 изн...

Ряд 138 и все др. Ряд ИС (если не указано иное): ... вяжите по рисунку.

Ряд 139 (ЛС): 2 лиц, 1 изн...

Ряд 141 (ЛС): П1Ли, 2 лиц, 1 изн...

Ряд 143 (ЛС): 1 изн, 2 лиц, 1 изн...

Ряд 145 (ЛС): П1Ли, 1 изн, 2 лиц, 1 изн...

Ряд 147 (ЛС): 2 изн...

Ряд 149 (ЛС): П1Ли, 2 изн, 3 лиц...

Ряд 151 (ЛС): 3 изн...

Ряд 152 (ИС): ...1 лиц, 2 изн, 3 лиц.

Ряд 153 (ЛС): П1Ли, 1 изн, 2/2-П, 1 изн...

Ряд 155 (ЛС): 2/2-Пи, 2 лиц, 1 изн...

Ряд 157 (ЛС): П1Ли, 4 изн, 2 лиц, 1 изн...

Ряд 159 (ЛС): 3 изн, 2/2-Пи, 1 изн...

Ряд 161 (ЛС): П1Ли, 1 изн, 2/2-Пи, 2 изн, 1 лиц...

Ряд 162 (ИС): ...2 изн, 3 лиц, 2 изн, 2 лиц.

Ряд 163 (ЛС): 2/2-Пи, 2 изн, 2 вм.лиц, накид, 1 лиц...

Ряд 165 (ЛС): П1Л, 5 изн, 2 вм.лиц, 1 лиц, накид, 1 лиц...

Ряд 167 (ЛС): 1 лиц, 4 изн, 2 вм.лиц, 2 лиц, накид, 1 лиц...

Ряд 168 (ИС): ...вяжите по рисунку.

77 п.

СХЕМА 4-D.

*Вяжите по тому же принципу, провязывая петли около правой кромки шали между кромочными и основным раппортом по инструкции ниже. Обратите внимание, что сам раппорт (петли, выделенные жирным и заключенные в звездочки *.....*) теперь будет выполняться **дважды**.*

Кромочные петли вяжите, как установлено. Также прибавляйте по 1 п. в каждом втором Ряду ЛС.

Ряд 129 (ЛС): П1Л, 1 лиц, 4 изн, накид, ссл, 3 лиц...

Ряд 130 (ИС): ...4 изн, 5 лиц, 2 изн.

Ряд 131 (ЛС): 2 лиц, 5 изн, накид, ссл, 2 лиц...

Ряд 132 (ИС): ...3 изн, 6 лиц, 2 изн.

Ряд 133 (ЛС): П1Ли, 2/2-Л, 4 изн, накид, ссл, 1 лиц...

Ряд 134 (ИС): ...2 изн, 5 лиц, 4 изн, 1 лиц.

Ряд 135 (ЛС): 1 изн, 2 лиц, 2/2-Ли, 3 изн, накид, 1 сн, 2 вм.лиц, накинуть снятую на провязанные...

Ряд 136 (ИС): ...5 лиц, 2 изн, 2 лиц, 2 изн, 1 лиц.

Ряд 137 (ЛС): П1Ли, 1 изн, 2 лиц, 2 изн, 2/2-Ли, 3 изн...

Ряд 138 и все остальные Ряды ИС (если не указано иное): ... вяжите по рисунку.

Ряд 139 (ЛС): (2 изн, 2/2-Ли) × 2 раза, 1 изн...

Ряд 141 (ЛС): П1Ли, 1 изн, 1 лиц, 2 изн, 2/2-Ли, 2 изн, 2 лиц, 1 изн...

Ряд 142 (ИС): ...1 лиц, 2 изн, 2 лиц, 2 изн, 3 лиц, 3 изн, 1 лиц.

Ряд 143 (ЛС): 2 вм.лиц, накид, 1 лиц, накид, ссл, 2 изн, 2/2-Ли, 2 лиц, 1 изн...

Ряд 145 (ЛС): П1Л, 3 лиц, накид, 1 лиц, ссл, 3 изн, 2/2-Ли, 1 изн...

Ряд 147 (ЛС): 4 лиц, накид, 2 лиц, ссл, 4 изн...

Ряд 149 (ЛС): П1Ли, 6 лиц, 2 вм.лиц, накид, 4 изн, 3 лиц...

Ряд 150 (ИС): ...3 изн, 5 лиц, 7 изн, 1 лиц.

Ряд 151 (ЛС): 1 изн, накид, ссл, 3 лиц, 2 вм.лиц, накид, 5 изн...

Ряд 152 (ИС): ...1 лиц, 2 изн, 6 лиц, 5 изн, 2 лиц.

Ряд 153 (ЛС): П1Ли, 2 изн, накид, ссл, 1 лиц, 2 вм.лиц, накид, 4 изн, 2/2-П, 1 изн...

Ряд 154 (ИС): ...1 лиц, 4 изн, 5 лиц, 3 изн, 4 лиц.

Ряд 155 (ЛС): 1 лиц, 3 изн, накид, 1 сн, 2 вм.лиц, накинуть снятую на провязанные, накид, 3 изн, 2/2-Пи, 2 лиц, 1 изн...

Ряд 156 (ИС): ...1 лиц, 2 изн, 2 лиц, 2 изн, 9 лиц, 1 изн.

Ряд 157 (ЛС): П1Ли, 2/1-Ли, 5 изн, 2/2-Пи, 2 изн, 2 лиц, 1 изн...

Ряд 159 (ЛС): 2 изн, 2/2-Ли, 1 изн, 2/2-Пи, 2 изн, 2/2-Пи, 1 изн...

Ряд 161 (ЛС): П1Ли, 2 лиц, 2 изн, 2 лиц, 1 изн, 2 лиц, 2 изн, 2/2-Пи, 2 изн, 1 лиц...

Ряд 162 (ИС): ...2 изн, 3 лиц, (2 изн, 2 лиц, 2 изн, 1 лиц) x 2 раза.

Ряд 163 (ЛС): 1 изн, 2/2-Ли, 2 лиц, 1 изн, 2 лиц, 2/2-Пи, 2 изн, 2 вм.лиц, накид, 1 лиц...

Ряд 165 (ЛС): П1Л, 3 изн, 2/2-Ли, 1 изн, 2/2-Пи, 3 изн, 2 вм.лиц, 1 лиц, накид, 1 лиц...

Ряд 167 (ЛС): 2 лиц, 4 изн, 2/1/2-Л, 4 изн, 2 вм.лиц, 2 лиц, накид, 1 лиц...

Ряд 168 (ИС): ...вяжите по рисунку.

87 п.

СХЕМА 4-Е.

На этом шаге Вы будете выполнять центральную секцию шали. Сначала в каждом 2-м Ряду ЛС будет прибавляться по 1 п. 3 раза, затем Вы будете вязать саму центральную часть шали без прибавок/убавок, затем, в Рядах 138-160, начнутся убавки для формирования второго угла шали. Убавки также будут выполняться в каждом втором ряду ЛС.

Ряд 129 (ЛС): П1Л, 2 лиц, 4 изн, 5 лиц, 4 изн, накид, ссл, 3 лиц... 88 п.

Ряд 130 (ИС): ...4 изн, 5 лиц, 5 изн, 4 лиц, 3 изн.

Ряд 131 (ЛС): 2 лиц, 5 изн, 2/1/2-Л, 5 изн, накид, ссл, 2 лиц...

Ряд 132 (ИС): ...3 изн, 6 лиц, 2 изн, 1 лиц, 2 изн, 5 лиц, 2 изн.

Ряд 133 (ЛС): П1Л, 1 лиц, 4 изн, 2/2-П, 1 изн, 2/2-Л, 4 изн, накид, ссл, 1 лиц... 89 п.

Ряд 134 (ИС): ...2 изн, 5 лиц, 4 изн, 1 лиц, 4 изн, 5 лиц, 1 изн.

Ряд 135 (ЛС): 1 лиц, 3 изн, 2/2-Пи, 2 лиц, 1 изн, 2 лиц, 2/2-Ли, 3 изн, накид, 1 сн, 2 вм.лиц, накинуть снятую на провязанные...

Ряд 136 (ИС): ...5 лиц, 2 изн, 2 лиц, 2 изн, 1 лиц, 2 изн, 2 лиц, 2 изн, 4 лиц.

Ряд 137 (ЛС): П1Ли, 2 изн, 2/2-Пи, 2 изн, 2 лиц, 1 изн, 2 лиц, 2 изн, 2/2-Ли, 3 изн... 90 п.

Ряд 138 и все остальные Ряды ИС (если не указано иное): ...вяжите по рисунку.

Ряд 139 (ЛС): 1 изн, 2/2-Пи, 2 изн, 2/2-Пи, 1 изн, 2/2-Ли, 2 изн, 2/2-Ли, 1 изн...

Ряд 141 (ЛС): 1 изн, 2 лиц, 2 изн, 2/2-Пи, 2 изн, 1 лиц, 2 изн, 2/2-Ли, 2 изн, 2 лиц, 1 изн...

Ряд 142 (ИС): ...1 лиц, 2 изн, 2 лиц, 2 изн, 3 лиц, 3 изн, 3 лиц, 2 изн, 2 лиц, 2 изн, 1 лиц.

Ряд 143 (ЛС): 1 изн, 2 лиц, 2/2-Пи, 2 изн, 2 вм.лиц, накид, 1 лиц, накид, ссл, 2 изн, 2/2-Ли, 2 лиц, 1 изн...

Ряд 145 (ЛС): 1 изн, 2/2-Пи, 3 изн, 2 вм.лиц, (1 лиц, накид) x 2, 1 лиц, ссл, 3 изн, 2/2-Ли, 1 изн...

Ряд 147 (ЛС): 1 изн, 2 лиц, 4 изн, 2 вм.лиц, 2 лиц, накид, 1 лиц, накид, 2 лиц, ссл, 4 изн...

Ряд 149 (ЛС): 1 изн, 2 лиц, 4 изн, накид, ссл, 5 лиц, 2 вм.лиц, накид, 4 изн, 3 лиц...

Ряд 150 (ИС): ...3 изн, 5 лиц, 7 изн, 5 лиц, 2 изн, 1 лиц.

Ряд 151 (ЛС): 1 изн, 2 лиц, 5 изн, накид, ссл, 3 лиц, 2 вм.лиц, накид, 5 изн...

Ряд 152 (ИС): ...1 лиц, 2 изн, 6 лиц, 5 изн, 6 лиц, 2 изн, 1 лиц.

Ряд 153 (ЛС): 1 изн, 2/2-Л, 4 изн, накид, ссл, 1 лиц, 2 вм.лиц, накид, 4 изн, 2/2-П, 1 изн...

Ряд 154 (ИС): ...1 лиц, 4 изн, 5 лиц, 3 изн, 5 лиц, 4 изн, 1 лиц.

Ряд 155 (ЛС): 1 изн, 2 лиц, 2/2-Ли, 3 изн, накид, 1 сн, 2 вм.лиц, накинуть снятую на провязанные, накид, 3 изн, 2/2-Пи, 2 лиц, 1 изн...

Ряд 156 (ИС): ...1 лиц, 2 изн, 2 лиц, 2 изн, 9 лиц, 2 изн, 2 лиц, 2 изн, 1 лиц.

Ряд 157 (ЛС): 1 изн, 2 лиц, 2 изн, 2/2-Ли, 5 изн, 2/2-Пи, 2 изн, 2 лиц, 1 изн...

Ряд 159 (ЛС): 1 изн, 2/2-Ли, 2 изн, 2/2-Ли, 1 изн, 2/2-Пи, 2 изн, 2/2-Пи, 1 изн...

Ряд 161 (ЛС): 2 вм.изн, 1 изн, 2/2-Ли, 2 изн, 2 лиц, 1 изн, 2 лиц, 2 изн, 2/2-Пи, 2 изн, 1 лиц... 89 п.

Ряд 162 (ИС): ...2 изн, 3 лиц, 2 изн, 2 лиц, 2 изн, 1 лиц, 2 изн, 2 лиц, 2 изн, 3 лиц, 1 изн.

Ряд 163 (ЛС): 2 лиц, 2 изн, 2/2-Ли, 2 лиц, 1 изн, 2 лиц, 2/2-Пи, 2 изн, 2 вм.лиц, накид, 1 лиц...

Ряд 165 (ЛС): ссл, 1 лиц, 3 изн, 2/2-Ли, 1 изн, 2/2-Пи, 3 изн, 2 вм.лиц, 1 лиц, накид, 1 лиц... 88 п.

Ряд 167 (ЛС): 3 лиц, 4 изн, 2/1/2-Л, 4 изн, 2 вм.лиц, 2 лиц, накид, 1 лиц...

Ряд 168 (ИС): ...вяжите по рисунку.

СХЕМА 4-F.

Вяжите, как установлено на предыдущем шаге. Убавки для формирования сужающейся правой кромки будут выполняться так же – в каждом втором Ряду ЛС.

Ряд 129 (ЛС): ссл, 1 лиц, 4 изн, 5 лиц, 4 изн, накид, ссл, 3 лиц...

Ряд 130 (ИС): ...4 изн, 5 лиц, 5 изн, 5 лиц, 1 изн.

Ряд 131 (ЛС): 1 лиц, 5 изн, 2/1/2-Ли, 5 изн, накид, ссл, 2 лиц...

Ряд 132 (ИС): ...3 изн, 6 лиц, 2 изн, 1 лиц, 2 изн, 6 лиц.

Ряд 133 (ЛС): 2 вм.изн, 2 изн, 2/2-П, 1 изн, 2/2-Л, 4 изн, накид, ссл, 1 лиц...

Ряд 134 (ИС): ...2 изн, 5 лиц, 4 изн, 1 лиц, 4 изн, 3 лиц.

Ряд 135 (ЛС): 1 изн, 2/2-Пи, 2 лиц, 1 изн, 2 лиц, 2/2-Ли, 3 изн, накид, 1 сн, 2 вм.лиц, накинуть снятую на провязанные...

Ряд 136 (ИС): ...5 лиц, (2 изн, 2 лиц, 2 изн, 1 лиц) x 2 раза.

Ряд 137 (ЛС): 2 вм.изн, 3 изн, 2 лиц, 1 изн, 2 лиц, 2 изн, 2/2-Ли, 3 изн...

Ряд 138 и все остальные Ряды ИС (если не указано иное): ... вяжите по рисунку.

Ряд 139 (ЛС): 2 изн, 2/2-Пи, 1 изн, 2/2-Ли, 2 изн, 2/2-Ли, 1 изн...

Ряд 141 (ЛС): 2 вм.изн, 2 лиц, 2 изн, 1 лиц, 2 изн, 2/2-Ли, 2 изн, 2 лиц, 1 изн...

Ряд 142 (ИС): ...1 лиц, 2 изн, 2 лиц, 2 изн, 3 лиц, 3 изн, 4 лиц.

Ряд 143 (ЛС): 3 изн, 2 вм.лиц, накид, 1 лиц, накид, ссл, 2 изн, 2/2-Ли, 2 лиц, 1 изн...

Ряд 145 (ЛС): 2 вм.изн, 2 вм.лиц, (1 лиц, накид) x 2, 1 лиц, ссл, 3 изн, 2/2-Ли, 1 изн...

Ряд 147 (ЛС): 2 вм.лиц, 2 лиц, накид, 1 лиц, накид, 2 лиц, ссл, 4 изн...

Ряд 149 (ЛС): ссл, 5 лиц, 2 вм.лиц, накид, 4 изн, 3 лиц...

Ряд 150 (ИС): ...3 изн, 5 лиц, 7 изн.

Ряд 151 (ЛС): накид, ссл, 3 лиц, 2 вм.лиц, накид, 5 изн...

Ряд 152 (ИС): ...1 лиц, 2 изн, 6 лиц, 5 изн, 1 лиц.

Ряд 153 (ЛС): 2 вм.изн, 2 лиц, 2 вм.лиц, накид, 4 изн, 2/2-П, 1 изн...

Ряд 154 (ИС): ...1 лиц, 4 изн, 5 лиц, 3 изн, 1 лиц.

Ряд 155 (ЛС): 1 изн, накид, 1 сн, 2 вм.лиц, накинуть снятую на провязанные, накид, 3 изн, 2/2-Пи, 2 лиц, 1 изн...

Ряд 156 (ИС): ...1 лиц, 2 изн, 2 лиц, 2 изн, 7 лиц.

Ряд 157 (ЛС): 2 вм.изн, 3 изн, 2/2-Пи, 2 изн, 2 лиц, 1 изн...

Ряд 159 (ЛС): (2 изн, 2/2-Пи) × 2 раза, 1 изн...

Ряд 161 (ЛС): 2 вм.изн, 2 лиц, 2 изн, 2/2-Пи, 2 изн, 1 лиц...

Ряд 162 (ИС): ...2 изн, 3 лиц, 2 изн, 2 лиц, 2 изн, 1 лиц.

Ряд 163 (ЛС): 1 изн, 2 лиц, 2/2-Пи, 2 изн, 2 вм.лиц, накид, 1 лиц...

Ряд 165 (ЛС): ссл, 1/2-Пи, 3 изн, 2 вм.лиц, 1 лиц, накид, 1 лиц...

Ряд 167 (ЛС): 2 лиц, 4 изн, 2 вм.лиц, 2 лиц, накид, 1 лиц...

Ряд 168 (ИС): ...вяжите по рисунку.

78 п.

СХЕМА 4-G.

Вяжите, как установлено на предыдущем шаге.

Ряд 129 (ЛС): ссл, 4 изн, накид, ссл, 3 лиц...

Ряд 130 (ИС): ...4 изн, 5 лиц, 1 изн.

Ряд 131 (ЛС): 1 лиц, 5 изн, накид, ссл, 2 лиц...

Ряд 132 (ИС): ...3 изн, 6 лиц, 1 изн.

Ряд 133 (ЛС): ссл, 1 лиц, 4 изн, накид, ссл, 1 лиц...

Ряд 134 (ИС): ...2 изн, 5 лиц, 2 изн.

Ряд 135 (ЛС): 2/2-Ли, 3 изн, накид, 1 сн, 2 вм.лиц, накинуть снятую на провязанные...

Ряд 136 (ИС): ...5 лиц, 2 изн, 2 лиц.

Ряд 137 (ЛС): 2 вм.изн, 2/2-Ли, 3 изн...

Ряд 138 и все остальные Ряды ИС (если не указано иное): ...вяжите по рисунку.

Ряд 139 (ЛС): 3 изн, 2/2-Ли, 1 изн...

Ряд 141 (ЛС): ссл, 1 лиц, 2 изн, 2 лиц, 1 изн...

Ряд 143 (ЛС): 2/2-Ли, 2 лиц, 1 изн...

Ряд 145 (ЛС): 2 вм.изн, 2/2-Ли, 1 изн...

Ряд 147 (ЛС): 3 изн...

Ряд 149 (ЛС): 2 вм.изн, 1 изн, 3 лиц...

Ряд 151 (ЛС): 2 изн...

Ряд 153 (ЛС): 2 вм.изн, 2 лиц, 1 изн...

Ряд 155 (ЛС): 1 изн, 2 лиц, 1 изн...

Ряд 157 (ЛС): ссл, 1 лиц, 1 изн...

Ряд 159 (ЛС): 3 изн...

Ряд 161 (ЛС): 2 вм.изн, 1 лиц...

Ряд 162 (ИС): ...2 изн.

Ряд 163 (ЛС): 2 лиц...

Ряд 165 (ЛС): ссл...

Ряд 167 (ЛС): 1 лиц...

Ряд 168 (ИС): ...вяжите по рисунку.

68 п.

СХЕМА 4-Н.

*Вяжите, как установлено на предыдущем шаге. Раппорт *...* будет выполняться уже только **один раз**.*

Ряд 129 (ЛС): ссл, 1 лиц, 2 вм.лиц, накид, 4 изн, 5 лиц, 4 изн, накид, ссл, 3 лиц...

Ряд 130 (ИС): ...4 изн, 5 лиц, 5 изн, 5 лиц, 3 изн.

Ряд 131 (ЛС): 1 лиц, 2 вм.лиц, накид, 5 изн, 2/1/2-Ли, 5 изн, накид, ссл, 2 лиц...

Ряд 132 (ИС): ...3 изн, 6 лиц, 2 изн, 1 лиц, 2 изн, 6 лиц, 2 изн.

Ряд 133 (ЛС): ссл, 4 изн, 2/2-П, 1 изн, 2/2-Л, 4 изн, накид, ссл, 1 лиц...

Ряд 134 (ИС): ...2 изн, 5 лиц, 4 изн, 1 лиц, 4 изн, 5 лиц.

Ряд 135 (ЛС): 3 изн, 2/2-Пи, 2 лиц, 1 изн, 2 лиц, 2/2-Ли, 3 изн, накид, 1 сн, 2 вм.лиц, накинуть снятую п. на провязанные...

Ряд 136 (ИС): ...5 лиц, 2 изн, 2 лиц, 2 изн, 1 лиц, 2 изн, 2 лиц, 2 изн, 3 лиц.

Ряд 137 (ЛС): ссл, 1/2-Пи, 2 изн, 2 лиц, 1 изн, 2 лиц, 2 изн, 2/2-Ли, 3 изн...

Ряд 138 все остальные ряды ИС (если не указано иное): ...вяжите по рисунку.

Ряд 139 (ЛС): 4 изн, 2/2-Пи, 1 изн, 2/2-Ли, 2 изн, 2/2-Ли, 1 изн...

Ряд 141 (ЛС): 2 вм.изн, 2/2-Пи, 2 изн, 1 лиц, 2 изн, 2/2-Ли, 2 изн, 2 лиц, 1 изн...

Ряд 142 (ИС): ...1 лиц, 2 изн, 2 лиц, 2 изн, 3 лиц, 3 изн, 3 лиц, 2 изн, 1 лиц.

Ряд 143 (ЛС): 1 лиц, 4 изн, 2 вм.лиц, накид, 1 лиц, накид, ссл, 2 изн, 2/2-Ли, 2 лиц, 1 изн...

Ряд 145 (ЛС): 2 вм.изн, 2 изн, 2 вм.лиц, (1 лиц, накид) × 2, 1 лиц, ссл, 3 изн, 2/2-Ли, 1 изн...

Ряд 147 (ЛС): 2 изн, 2 вм.лиц, 2 лиц, накид, 1 лиц, накид, 2 лиц, ссл, 4 изн...

Ряд 149 (ЛС): 2 вм.изн, накид, ссл, 5 лиц, 2 вм.лиц, накид, 4 изн, 3 лиц...

Ряд 150 (ИС): ...3 изн, 5 лиц, 7 изн, 2 лиц.

Ряд 151 (ЛС): 2 изн, накид, ссл, 3 лиц, 2 вм.лиц, накид, 5 изн...

Ряд 152 (ИС): ...1 лиц, 2 изн, 6 лиц, 5 изн, 3 лиц.

Ряд 153 (ЛС): 2 вм.изн, 1 изн, накид, ссл, 1 лиц, 2 вм.лиц, накид, 4 изн, 2/2-П, 1 изн...

Ряд 154 (ИС): ...1 лиц, 4 изн, 5 лиц, 3 изн, 3 лиц.

Ряд 155 (ЛС): 3 изн, накид, 1 сн, 2 вм.лиц, накинуть снятую п. на провязанные, накид, 3 изн, 2/2-Пи, 2 лиц, 1 изн...

Ряд 156 (ИС): ...1 лиц, 2 изн, 2 лиц, 2 изн, 9 лиц.

Ряд 157 (ЛС): 2 вм.изн, 5 изн, 2/2-Пи, 2 изн, 2 лиц, 1 изн...

Ряд 159 (ЛС): 2/1-Ли, 1 изн, 2/2-Пи, 2 изн, 2/2-Пи, 1 изн...

Ряд 161 (ЛС): ссл, 1 лиц, 1 изн, 2 лиц, 2 изн, 2/2-Пи, 2 изн, 1 лиц...

Ряд 162 (ИС): ...2 изн, 3 лиц, 2 изн, 2 лиц, 2 изн, 1 лиц, 2 изн.

Ряд 163 (ЛС): 2 лиц, 1 изн, 2 лиц, 2/2-Пи, 2 изн, 2 вм.лиц, накид, 1 лиц...

Ряд 165 (ЛС): ссл, 1 изн, 2/2-Пи, 3 изн, 2 вм.лиц, 1 лиц, накид, 1 лиц...

Ряд 167 (ЛС): 1 лиц, 1 изн, 2 лиц, 4 изн, 2 вм.лиц, 2 лиц, накид, 1 лиц...

Ряд 168 (ИС): ...вяжите по рисунку.

58 п.

СХЕМА 4-I.

Вяжите, как установлено на предыдущем шаге.

Ряд 129 (ЛС): 2 вм.изн, 2 лиц, 4 изн, накид, ссл, 3 лиц...

Ряд 130 (ИС): ...4 изн, 5 лиц, 2 изн, 1 лиц.

Ряд 131 (ЛС): 1 изн, 2 лиц, 5 изн, накид, ссл, 2 лиц...

Ряд 132 (ИС): ...3 изн, 6 лиц, 2 изн, 1 лиц.

Ряд 133 (ЛС): ссл, 1 лиц, 6 изн, накид, ссл, 1 лиц...

Ряд 134 (ИС): ...2 изн, 5 лиц, 4 изн.

Ряд 135 (ЛС): 2 изн, 2/2-Ли, 3 изн, накид, 1 сн, 2 вм.лиц, накинуть снятую п. на провязанные...

Ряд 136 (ИС): ...5 лиц, 2 изн, 4 лиц.

Ряд 137 (ЛС): 2 вм.изн, 2 изн, 2/2-Ли, 3 изн...

Ряд 138 и все остальные Ряды ИС (если не указано иное): ...вяжите по рисунку.

Ряд 139 (ЛС): 5 изн, 2/2-Ли, 1 изн...

Ряд 141 (ЛС): 2 вм.изн, 2/1-Ли, 2 изн, 2 лиц, 1 изн...

Ряд 143 (ЛС): 2 изн, 2/2-Ли, 2 лиц, 1 изн...

Ряд 145 (ЛС): 2 вм.изн, 2 изн, 2/2-Ли, 1 изн...

Ряд 147 (ЛС): 5 изн...

Ряд 148 (ИС): ...3 изн, 5 лиц.

Ряд 149 (ЛС): 2 вм.изн, 3 изн, 3 лиц...

Ряд 151 (ЛС): 4 изн...

Ряд 152 (ИС): ...1 лиц, 2 изн, 4 лиц.

Ряд 153 (ЛС): 2 вм.изн, 2 изн, 2 лиц, 1 изн...

Ряд 155 (ЛС): 3 изн, 2 лиц, 1 изн...

Ряд 157 (ЛС): 2 вм.изн, 1 изн, 2 лиц, 1 изн...

Ряд 159 (ЛС): 2/2-Пи, 1 изн...

Ряд 161 (ЛС): 2 вм.изн, 2 изн, 1 лиц...

Ряд 162 (ИС): ...2 изн, 2 лиц.

Ряд 163 (ЛС): 1 изн, 2 в.лиц, накид, 1 лиц...

Ряд 165 (ЛС): ссл, 2 лиц...

Ряд 167 (ЛС): 3 лиц...

Ряд 168 (ИС): ...3 изн.

48 п.

СХЕМА 5.

Начиная с этого шага каждый ряд схемы будет расписан полностью, кроме 6-ти кромочных петель с каждой стороны. Вяжите по 6 кромочных петель, как установлено ранее.

Ряд 169 (ЛС): ссл, 3 лиц, 2 в.лиц, накид, 4 изн, 5 лиц, 4 изн, накид, ссл, 5 лиц, 2 в.лиц, накид, 4 изн, 2 лиц, 1 изн. 47 п.

Ряд 170 (ИС): 1 лиц, 2 изн, 5 лиц, 7 изн, (5 лиц, 5 изн) × 2 раза.

Ряд 171 (ЛС): 3 лиц, 2 в.лиц, накид, 5 изн, 2/1/2-Ли, 5 изн, накид, ссл, 3 лиц, 2 в.лиц, накид, 5 изн, 2 лиц, 1 изн.

Ряд 172 (ИС): 1 лиц, 2 изн, 6 лиц, 5 изн, 6 лиц, 2 изн, 1 лиц, 2 изн, 6 лиц, 4 изн.

Ряд 173 (ЛС): ссл, 2 в.лиц, накид, 4 изн, 2/2-П, 1 изн, 2/2-Л, 4 изн, накид, ссл, 1 лиц, 2 в.лиц, накид, 4 изн, 2/2-П, 1 изн. 46 п.

Ряд 174 (ИС): 1 лиц, 4 изн, 5 лиц, 3 изн, 5 лиц, 4 изн, 1 лиц, 4 изн, 5 лиц, 2 изн.

Ряд 175 (ЛС): 2 в.лиц, накид, 3 изн, 2/2-Пи, 2 лиц, 1 изн, 2 лиц, 2/2-Ли, 3 изн, накид, 1 сн, 2 в.лиц, накинуть снятую п. на провязанные, накид, 3 изн, 2/2-Пи, 2 лиц, 1 изн.

Ряд 176 (ИС): 1 лиц, 2 изн, 2 лиц, 2 изн, 9 лиц, 2 изн, 2 лиц, 2 изн, 1 лиц, 2 изн, 2 лиц, 2 изн, 5 лиц.

Ряд 177 (ЛС): 2 в.изн, 1 изн, 2/2-Пи, 2 изн, 2 лиц, 1 изн, 2 лиц, 2 изн, 2/2-Ли, 5 изн, 2/2-Пи, 2 изн, 2 лиц, 1 изн. 45 п.

Ряд 178 и все остальные Ряды ИС (если не указано иное): вяжите по рисунку.

Ряд 179 (ЛС): 2/2-Пи, 2 изн, 2/2-Пи, 1 изн, 2/2-Ли, 2 изн, 2/2-Ли, 1 изн, 2/2-Пи, 2 изн, 2/2-Пи, 1 изн.

Ряд 181 (ЛС): ссл, 2 изн, 2/2-Пи, 2 изн, 1 лиц, 2 изн, 2/2-Ли, 2 изн, 2 лиц, 1 изн, 2 лиц, 2 изн, 2/2-Пи, 2 изн, 1 лиц. 44 п.

Ряд 182 (ИС): 2 изн, 3 лиц, 2 изн, 2 лиц, 2 изн, 1 лиц, 2 изн, 2 лиц, 2 изн, 3 лиц, 3 изн, 3 лиц, 2 изн, 2 лиц, 1 изн.

Ряд 183 (ЛС): 1 лиц, 2/2-Пи, 2 изн, 2 в.лиц, накид, 1 лиц, накид, ссл, 2 изн, 2/2-Ли, 2 лиц, 1 изн, 2 лиц, 2/2-Пи, 2 изн, 2 в.лиц, накид, 1 лиц.

Ряд 185 (ЛС): 2 в.изн, 4 изн, 2 в.лиц, (1 лиц, накид) × 2 раза, 1 лиц, ссл, 3 изн, 2/2-Ли, 1 изн, 2/2-Пи, 3 изн, 2 в.лиц, 1 лиц, накид, 1 лиц. 43 п.

Ряд 187 (ЛС): 4 изн, 2 в.лиц, 2 лиц, накид, 1 лиц, накид, 2 лиц, ссл, 4 изн, 2/1/2-Л, 4 изн, 2 в.лиц, 2 лиц, накид, 1 лиц.

Ряд 189 (ЛС): 2 в.изн, 2 изн, накид, ссл, 5 лиц, 2 в.лиц, накид, 4 изн, 5 лиц, 4 изн, накид, ссл, 3 лиц. 42 п.

Ряд 190 (ИС): 4 изн, 5 лиц, 5 изн, 5 лиц, 7 изн, 4 лиц.

Ряд 191 (ЛС): 4 изн, накид, ссл, 3 лиц, 2 в.лиц, накид, 5 изн, 2/1/2-Ли, 5 изн, накид, ссл, 2 лиц.

Ряд 192 (ИС): 3 изн, 6 лиц, 2 изн, 1 лиц, 2 изн, 6 лиц, 5 изн, 5 лиц.

Ряд 193 (ЛС): 2 вм.изн, 3 изн, накид, ссл, 1 лиц, 2 вм.лиц, накид, 4 изн, 2/2-П, 1 изн, 2/2-Л, 4 изн, накид, ссл, 1 лиц. 41 п.

Ряд 194 (ИС): 2 изн, 5 лиц, 4 изн, 1 лиц, 4 изн, 5 лиц, 3 изн, 5 лиц.

Ряд 195 (ЛС): 2 лиц, 3 изн, накид, 1 сн, 2 вм.лиц, накинуть снятую п. на провязанные, накид, 3 изн, 2/2-Пи, 2 лиц, 1 изн, 2 лиц, 2/2-Ли, 3 изн, накид, ссл.

Ряд 196 (ИС): 5 лиц, 2 изн, 2 лиц, 2 изн, 1 лиц, 2 изн, 2 лиц, 2 изн, 9 лиц, 2 изн.

Ряд 197 (ЛС): 2 вм.изн, 2 лиц, 5 изн, 2/2-Пи, 2 изн, 2 лиц, 1 изн, 2 лиц, 2 изн, 2/2-Ли, 3 изн. 40 п.

Ряд 199 (ЛС): 1 изн, 2/2-Ли, 1 изн, 2/2-Пи, 2 изн, 2/2-Пи, 1 изн, 2/2-Ли, 2 изн, 2/2-Ли, 1 изн.

Ряд 201 (ЛС): 2 вм.изн, (1 изн, 2 лиц) × 2 раза, 2 изн, 2/2-Пи, 2 изн, 1 лиц, 2 изн, 2/2-Ли, 2 изн, 2 лиц, 1 изн. 39 п.

Ряд 202 (ИС): 1 лиц, 2 изн, 2 лиц, 2 изн, 3 лиц, 3 изн, 3 лиц, 2 изн, 2 лиц, 2 изн, 1 лиц, 2 изн, 2 лиц.

Ряд 203 (ЛС): 2 изн, 2 лиц, 1 изн, 2 лиц, 2/2-Пи, 2 изн, 2 вм.лиц, накид, 1 лиц, накид, ссл, 2 изн, 2/2-Ли, 2 лиц, 1 изн.

Ряд 205 (ЛС): 2 вм.изн, 2 лиц, 1 изн, 2/2-Пи, 3 изн, 2 вм.лиц, (1 лиц, накид) × 2 раза, 1 лиц, ссл, 3 изн, 2/2-Ли, 1 изн. 38 п.

Ряд 207 (ЛС): 1 изн, 2/1/2-Л, 4 изн, 2 вм.лиц, 2 лиц, накид, 1 лиц, накид, 2 лиц, ссл, 4 изн, 2 лиц, 1 изн.

Ряд 208 (ИС): вяжите по рисунку.

СХЕМА 6.

Ряд 209 (ЛС): 2 вм.лиц, 4 лиц, 4 изн, накид, ссл, 5 лиц, 2 вм.лиц, накид, 4 изн, 2 лиц, 1 изн. 37 п.

Ряд 210 (ИС): 1 лиц, 2 изн, 5 лиц, 7 изн, 5 лиц, 5 изн.

Ряд 211 (ЛС): 2/1/2-Ли, 5 изн, накид, ссл, 3 лиц, 2 вм.лиц, накид, 5 изн, 2 лиц, 1 изн.

Ряд 212 (ИС): 1 лиц, 2 изн, 6 лиц, 5 изн, 6 лиц, 2 изн, 1 лиц, 2 изн.

Ряд 213 (ЛС): ссл, 1 изн, 2/2-Л, 4 изн, накид, ссл, 1 лиц, 2 вм.лиц, накид, 4 изн, 2/2-П, 1 изн. 36 п.

Ряд 214 (ИС): 1 лиц, 4 изн, 5 лиц, 3 изн, 5 лиц, 4 изн, 1 лиц, 1 изн.

Ряд 215 (ЛС): 1 лиц, 1 изн, 2 лиц, 2/2-Ли, 3 изн, накид, 1 сн, 2 вм.лиц, накинуть снятую п. на провязанные, накид, 3 изн, 2/2-Пи, 2 лиц, 1 изн.

Ряд 216 (ИС): 1 лиц, 2 изн, 2 лиц, 2 изн, 9 лиц, 2 изн, 2 лиц, 2 изн, 1 лиц, 1 изн.

Ряд 217 (ЛС): 2 вм.изн, 2 лиц, 2 изн, 2/2-Ли, 5 изн, 2/2-Пи, 2 изн, 2 лиц, 1 изн. 35 п.

Ряд 219 (ЛС): 1 изн, 2/2-Ли, 2 изн, 2/2-Ли, 1 изн, 2/2-Пи, 2 изн, 2/2-Пи, 1 изн.

Ряд 221 (ЛС): 2 вм.изн, 1 изн, 2/2-Ли, 2 изн, 2 лиц, 1 изн, 2 лиц, 2 изн, 2/2-Пи, 2 изн, 1 лиц. 34 п.

Ряд 222 (ИС): 2 изн, 3 лиц, 2 изн, 2 лиц, 2 изн, 1 лиц, 2 изн, 2 лиц, 2 изн, 3 лиц, 1 изн.

Ряд 223 (ЛС): 2 лиц, 2 изн, 2/2-Ли, 2 лиц, 1 изн, 2 лиц, 2/2-Пи, 2 изн, 2 вм.лиц, накид, 1 лиц.

Ряд 225 (ЛС): ссл, 1 лиц, 3 изн, 2/2-Ли, 1 изн, 2/2-Пи, 3 изн, 2 вм.лиц, 1 лиц, накид, 1 лиц. 33 п.

Ряд 227 (ЛС): 3 лиц, 4 изн, 2/1/2-Л, 4 изн, 2 вм.лиц, 2 лиц, накид, 1 лиц.

Ряд 229 (ЛС): ссл, 1 лиц, 4 изн, 5 лиц, 4 изн, накид, ссл, 3 лиц. 32 п.

Ряд 230 (ИС): 4 изн, 5 лиц, 5 изн, 5 лиц, 1 изн.

Ряд 231 (ЛС): 1 лиц, 5 изн, 2/1/2-Ли, 5 изн, накид, ссл, 2 лиц.

Ряд 232 (ИС): 3 изн, 6 лиц, 2 изн, 1 лиц, 2 изн, 5 лиц, 1 изн.

Ряд 233 (ЛС): 2 вм.изн, 2 изн, 2/2-П, 1 изн, 2/2-Л, 4 изн, накид, ссл, 1 лиц. 31 п.

Ряд 234 (ИС): 2 изн, 5 лиц, 4 изн, 1 лиц, 4 изн, 3 лиц.

Ряд 235 (ЛС): 1 изн, 2/2-Пи, 2 лиц, 1 изн, 2 лиц, 2/2-Ли, 3 изн, накид, ссл.

Ряд 236 (ИС): 5 лиц, (2 изн, 2 лиц, 2 изн, 1 лиц) x 2 раза.

Ряд 237 (ЛС): 2 вм.изн, 3 изн, 2 лиц, 1 изн, 2 лиц, 2 изн, 2/2-Ли, 3 изн. 30 п.

Ряд 239 (ЛС): 2 изн, 2/2-Пи, 1 изн, 2/2-Ли, 2 изн, 2/2-Ли, 1 изн.

Ряд 241 (ЛС): ссл, 4 изн, 1 лиц, 2 изн, 2/2-Ли, 2 изн, 2 лиц, 1 изн. 29 п.

Ряд 242 (ИС): 1 лиц, 2 изн, 2 лиц, 2 изн, 3 лиц, 3 изн, 3 лиц, 1 изн.

Ряд 243 (ЛС): 3 изн, 2 вм.лиц, накид, 1 лиц, накид, ссл, 2 изн, 2/2-Ли, 2 лиц, 1 изн.

Ряд 245 (ЛС): 2 вм.изн, 2 вм.лиц, (1 лиц, накид) x 2, 1 лиц, ссл, 3 изн, 2/2-Ли, 1 изн. 28 п.

Ряд 247 (ЛС): 2 вм.лиц, 2 лиц, накид, 1 лиц, накид, 2 лиц, ссл, 4 изн, 2 лиц, 1 изн.

СХЕМА 7.

Ряд 249 (ЛС): ссл, 5 лиц, 2 вм.лиц, накид, 4 изн, 2 лиц, 1 изн. 27 п.

Ряд 250 (ИС): 1 лиц, 2 изн, 5 лиц, 7 изн.

Ряд 251 (ЛС): 5 лиц, 2 вм.лиц, накид, 5 изн, 2 лиц, 1 изн.

Ряд 252 (ИС): 1 лиц, 2 изн, 6 лиц, 6 изн.

Ряд 253 (ЛС): ссл, 2 лиц, 2 вм.лиц, накид, 4 изн, 2/2-П, 1 изн. 26 п.

Ряд 254 (ИС): 1 лиц, 4 изн, 5 лиц, 3 изн, 1 лиц.

Ряд 255 (ЛС): 1 изн, накид, 1 сн, 2 вм.лиц, накинуть снятую п. на провязанные, накид, 3 изн, 2/2-Пи, 2 лиц, 1 изн.

Ряд 256 (ИС): 1 лиц, 2 изн, 2 лиц, 2 изн, 7 лиц.

Ряд 257 (ЛС): 2 вм.изн, 3 изн, 2/2-Пи, 2 изн, 2 лиц, 1 изн. 25 п.

Ряд 259 (ЛС): 1 лиц, 1 изн, 2/2-Пи, 2 изн, 2/2-Пи, 1 изн.

Ряд 261 (ЛС): 2 вм.изн, 2 лиц, 2 изн, 2/2-Пи, 2 изн, 1 лиц. 24 п.

Ряд 262 (ИС): 2 изн, 3 лиц, 2 изн, 2 лиц, 2 изн, 1 лиц.

Ряд 263 (ЛС): 1 изн, 2 лиц, 2/2-Пи, 2 изн, 2 вм.лиц, накид, 1 лиц.

Ряд 265 (ЛС): ссл, 1/2-Пи, 3 изн, 2 вм.лиц, 1 лиц, накид, 1 лиц. 23 п.

Ряд 267 (ЛС): 2 лиц, 4 изн, 2 вм.лиц, 2 лиц, накид, 1 лиц.

Ряд 269 (ЛС): ссл, 4 изн, накид, ссл, 3 лиц. 22 п.

Ряд 270 (ИС): 4 изн, 5 лиц, 1 изн.

Ряд 271 (ЛС): 1 лиц, 5 изн, накид, ссл, 2 лиц.

Ряд 272 (ИС): 3 изн, 6 лиц, 1 изн.

Ряд 273 (ЛС): ссл, 1 лиц, 4 изн, накид, ссл, 1 лиц. 21 п.

Ряд 274 (ИС): 2 изн, 5 лиц, 2 изн.

Ряд 275 (ЛС): 2/2-Ли, 3 изн, накид, ссл.

Ряд 276 (ИС): 5 лиц, 2 изн, 2 лиц.

Ряд 277 (ЛС): 2 вм.изн, 2/2-Ли, 3 изн. 20 п.

Ряд 279 (ЛС): 1 лиц, 2 изн, 2/2-Ли, 1 изн.

Ряд 281 (ЛС): ссл, 1 лиц, 2 изн, 2 лиц, 1 изн. 19 п.

Ряд 283 (ЛС): 2/2-Ли, 2 лиц, 1 изн.

Ряд 285 (ЛС): 2 вм.изн, 2/2-Ли, 1 изн. 18 п.

Ряд 287 (ЛС): 3 изн, 2 лиц, 1 изн.

Ряд 289 (ЛС): 2 вм.изн, 1 изн, 1/1-Л, 1 изн. 17 п.

Ряд 291 (ЛС): 2 изн, 2 лиц, 1 изн.

Ряд 293 (ЛС): 2 вм.изн, 1/1-Л, 1 изн. 16 п.

Ряд 295 (ЛС): 1 изн, 2 лиц, 1 изн.

Ряд 296 (ИС): вяжите по рисунку.

Формирование конца шали.

Примечание: эта секция не показана на схеме. Вяжите по инструкции ниже. Кромочные петли включены в инструкцию.

Ряд 1 (ЛС): 1 сн-нпр, 1 лиц, 1 сн-нпр, 3 лиц, 1 изн, ссл, 1 изн, 3 лиц, 1 сн-нпр, 1 лиц, 1 сн-нпр. 15 п.

Ряд 2 (ИС): 1 лиц, 1 сн-нпр, 5 лиц, 1 изн, 5 лиц, 1 сн-нпр, 1 лиц.

Ряд 3 (ЛС): 1 сн-нпр, 1 лиц, 1 сн-нпр, 3 лиц, 1 изн, 1 лиц, 1 изн, 3 лиц, 1 сн-нпр, 1 лиц, 1 сн-нпр.

Ряд 4 (ИС): вяжите как Ряд 2.

Ряд 5 (ЛС): 1 сн-нпр, 1 лиц, 1 сн-нпр, 3 лиц, 2 вм.лиц, 1 изн, 3 лиц, 1 сн-нпр, 1 лиц, 1 сн-нпр. 14 п.

Ряд 6 (ИС): 1 лиц, 1 сн-нпр, 5 лиц, 1 изн, 4 лиц, 1 сн-нпр, 1 лиц.

Ряд 7 (ЛС): 1 сн-нпр, 1 лиц, 1 сн-нпр, 4 лиц, 1 изн, 3 лиц, 1 сн-нпр, 1 лиц, 1 сн-нпр.

Ряд 8 (ИС): вяжите как Ряд 6.

Ряд 9 (ЛС): 1 сн-нпр, 1 лиц, 1 сн-нпр, 3 лиц, 2 вм.изн, 3 лиц, 1 сн-нпр, 1 лиц, 1 сн-нпр. 13 п.

Ряд 10 (ИС): 1 лиц, 1 сн-нпр, 9 лиц, 1 сн-нпр, 1 лиц.

Ряд 11 (ЛС): 1 сн-нпр, 1 лиц, 1 сн-нпр, 3 лиц, 1 изн, 3 лиц, 1 сн-нпр, 1 лиц, 1 сн-нпр.

Ряд 12 (ИС): вяжите как Ряд 10.

Ряд 13 (ЛС): 1 сн-нпр, 1 лиц, 1 сн-нпр, 2 лиц, 2 вм.лиц, 3 лиц, 1 сн-нпр, 1 лиц, 1 сн-нпр. 12 п.

Ряд 14 (ИС): 1 лиц, 1 сн-нпр, 8 лиц, 1 сн-нпр, 1 лиц.

Ряд 15 (ЛС): 1 сн-нпр, 1 лиц, 1 сн-нпр, 6 лиц, 1 сн-нпр, 1 лиц, 1 сн-нпр.

Ряд 16 (ИС): вяжите как Ряд 14.

Ряд 17 (ЛС): 1 сн-нпр, 1 лиц, 1 сн-нпр, 2 лиц, 2 вм.лиц, 2 лиц, 1 сн-нпр, 1 лиц, 1 сн-нпр. 11 п.

Ряд 18 (ИС): 1 лиц, 1 сн-нпр, 7 лиц, 1 сн-нпр, 1 лиц.

Ряд 19 (ЛС): 1 сн-нпр, 1 лиц, 1 сн-нпр, 5 лиц, 1 сн-нпр, 1 лиц, 1 сн-нпр.

Ряд 20 (ИС): вяжите как Ряд 18.

Ряд 21 (ЛС): 1 сн-нпр, 1 лиц, 1 сн-нпр, 1 лиц, 2 вм.лиц, 2 лиц, 1 сн-нпр, 1 лиц, 1 сн-нпр. 10 п.

Ряд 22 (ИС): 1 лиц, 1 сн-нпр, 6 лиц, 1 сн-нпр, 1 лиц.

Ряд 23 (ЛС): 1 сн-нпр, 1 лиц, 1 сн-нпр, 1 лиц, 2 вм.лиц, 1 лиц, 1 сн-нпр, 1 лиц, 1 сн-нпр. 9 п.

Ряд 24 (ИС): Закройте все петли.



ОКОНЧАНИЕ РАБОТЫ.

Заправьте все концы нитей.

Постирайте шаль.

Заблокируйте изделие, сформировав длинный треугольник и расправив текстурный узор. При блокировке аккуратно растяните шаль от центра к углам, закрепляя кромки через равные промежутки.

Выполнение кос.

1/1-П коса на 2 п. направо: снять 1 п. на вспомогательную спицу за работой, провязать 1 лиц. с левой спицы, затем 1 лиц. со вспомогательной спицы.

1/1-Л коса на 2 п. налево: снять 1 п. на вспомогательную спицу перед работой, провязать 1 лиц. с левой спицы, затем 1 лиц. со вспомогательной спицы.

1/2-Пн коса на 2 п. направо с участием 2 изн.: снять 2 п. на вспомогательную спицу за работой, провязать 1 лиц. с левой спицы, затем 2 изн. со вспомогательной спицы.

2/1-Лн коса на 2 п. налево с участием 1 изн.: снять 2 п. на вспомогательную спицу перед работой, провязать 1 изн. с левой спицы, затем 2 лиц. со вспомогательной спицы.

2/2-П коса на 4 п. направо: снять 2 п. на вспомогательную спицу за работой, провязать 2 лиц. с левой спицы, затем 2 лиц. со вспомогательной спицы.

2/2-Л коса на 4 п. налево: снять 2 п. на вспомогательную спицу перед работой, провязать 2 лиц. с левой спицы, затем 2 лиц. со вспомогательной спицы.

2/2-Пн коса на 4 п. направо с участием 2 изн.: снять 2 п. на вспомогательную спицу за работой, провязать 2 лиц. с левой спицы, затем 2 изн. со вспомогательной спицы.

2/2-Лн коса на 4 п. налево с участием 2 изн.: снять 2 п. на вспомогательную спицу перед работой, провязать 2 изн. с левой спицы, затем 2 лиц. со вспомогательной спицы.

2/1/2-Л коса на 5 п. налево: снять 2 п. на первую вспомогательную спицу перед работой, снять 1 п. на вторую вспомогательную спицу за работой, провязать 2 лиц. с левой спицы, затем 1 лиц. со второй вспомогательной спицы, затем 2 лиц. с первой вспомогательной спицы.

2/1/2-Лн коса на 5 п. налево с участием 1 изн.: снять 2 п. на первую вспомогательную спицу перед работой, снять 1 п. на вторую вспомогательную спицу за работой, провязать 2 лиц. с левой спицы, затем 1 изн. со второй вспомогательной спицы, затем 2 лиц. с первой вспомогательной спицы.

СХЕМА 1.

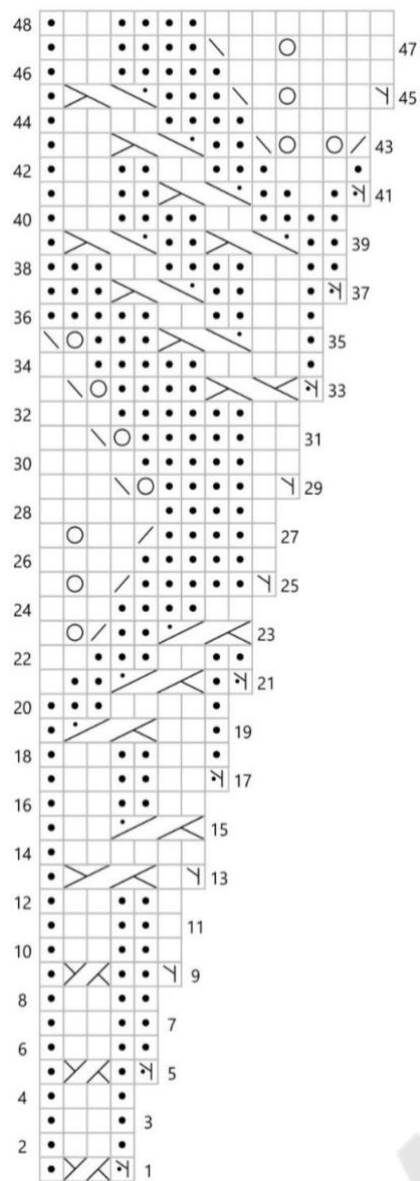
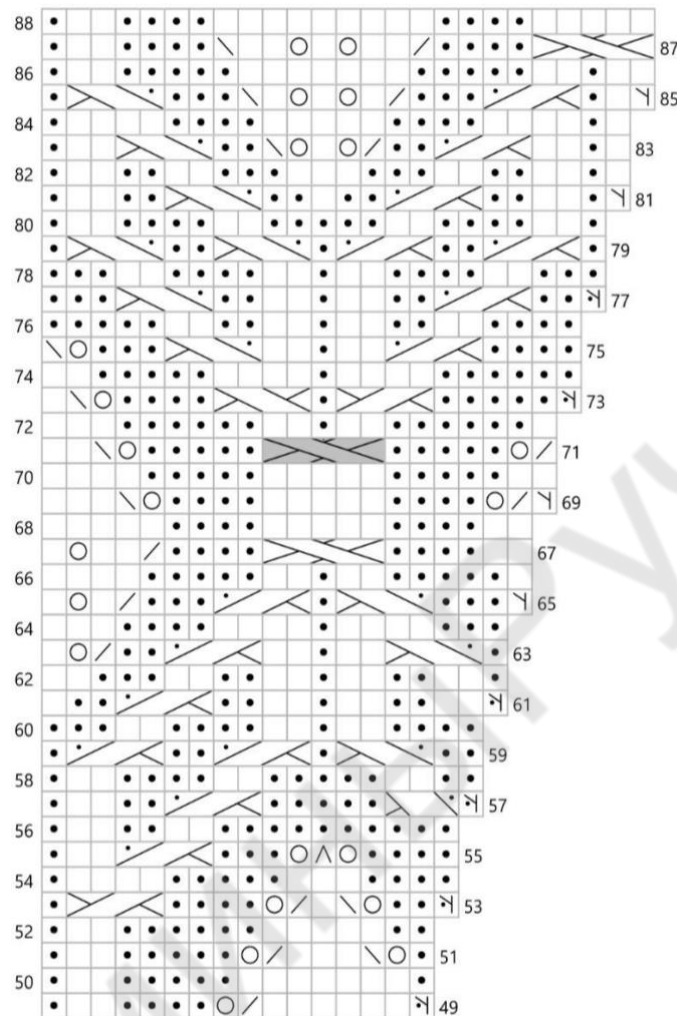


СХЕМА 2.



- ЛС: лиц. п.
- ИС: изн. п.
- ЛС: изн. п.
- ИС: лиц. п.
- накид
- ↘ ЛС: ссл
- ↗ ЛС: 2 вл.лиц
- △ ЛС: с2лн
- ⌋ ЛС: П1Л
- ⌋ ЛС: П1Лн
- ▧ 1/1-П
- ▧ 1/2-Пн
- ▧ 2/1-Лн
- ▧ 2/2-П
- ▧ 2/2-Пн
- ▧ 2/2-Л
- ▧ 2/2-Лн
- ▧ 2/1/2-Л
- ▧ 2/1/2-Лн

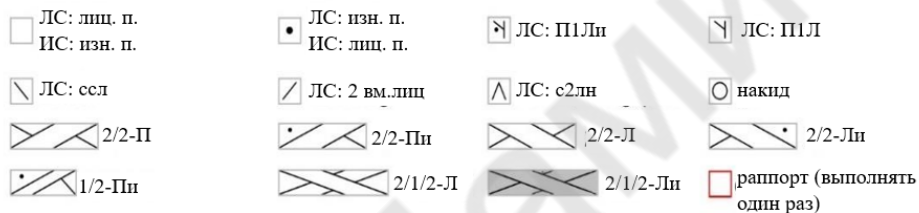
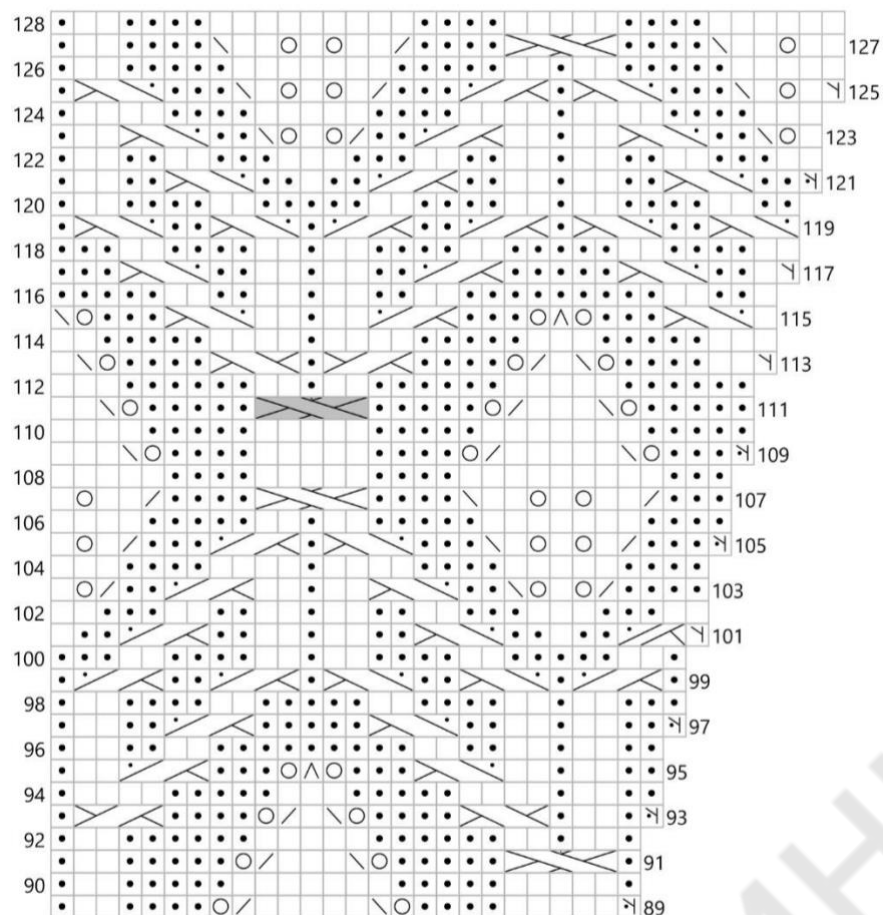
Внимание! На схемах 1 и 2 НЕ показаны кромочные петли (по 6 п. с каждой стороны ряда). Вязите их так:

Ряды ЛС: **1 сн-нпр, 1 лиц, 1 сн-нпр, 3 лиц**, вяжите по схеме, **3 лиц, 1 сн-нпр, 1 лиц, 1 сн-нпр**.

Ряды ИС: **1 лиц, 1 сн-нпр, 1 лиц, 3 лиц**, вяжите по схеме, **3 лиц, 1 лиц, 1 сн-нпр, 1 лиц**.

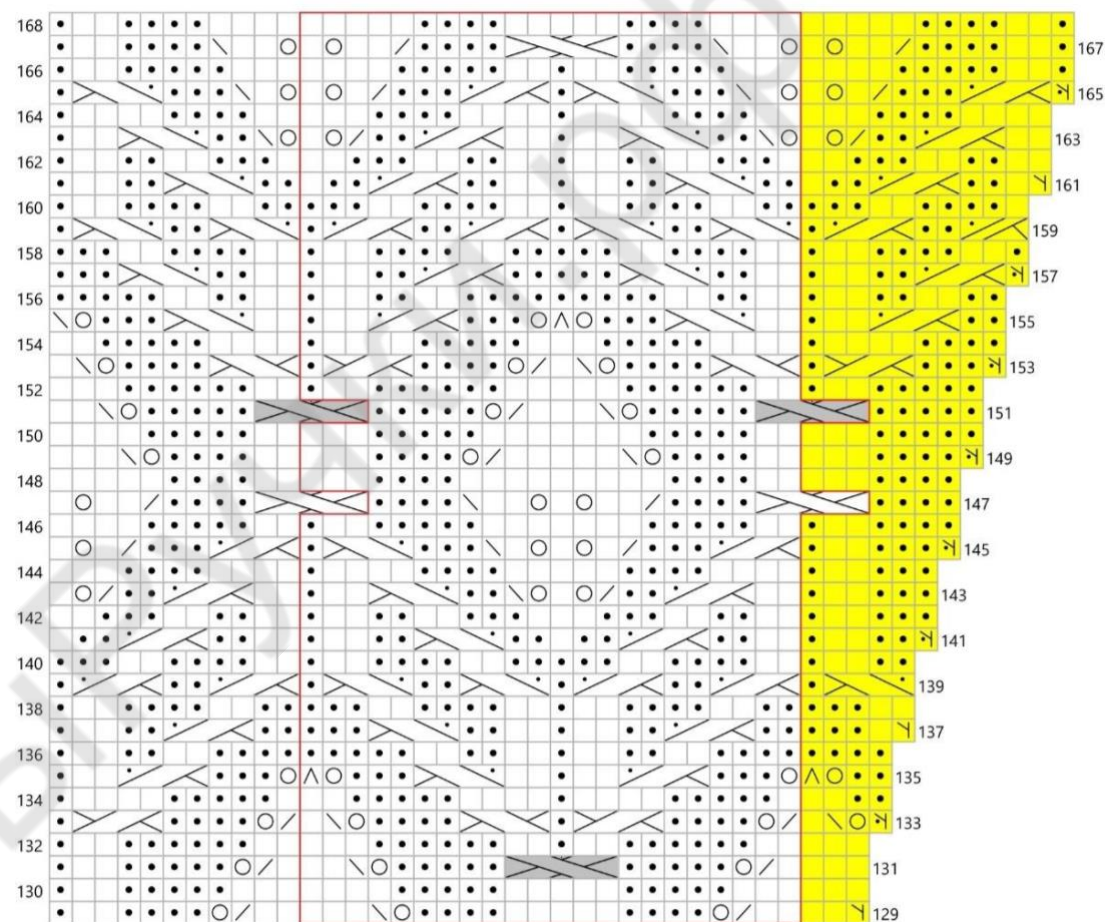
Схемы читаются снизу вверх, нечетные ряды справа налево, четные ряды слева направо. Для удобства работы можно разместить маркеры для обозначения 6-ти кромочных петель с каждой стороны ряда.

СХЕМА 3.



эта часть ряда будет выполняться по-разному в каждой Схеме 4.

СХЕМА 4А.



Внимание! На схемах НЕ показаны кромочные петли (по 6 п. с каждой стороны ряда).

Вяжите их так:

Ряды ЛС: *1 сн-нпр, 1 лиц, 1 сн-нпр, 3 лиц*, вяжите по схеме, *3 лиц, 1 сн-нпр, 1 лиц, 1 сн-нпр*.

Ряды ИС: *1 лиц, 1 сн-нпр, 1 лиц, 3 лиц*, вяжите по схеме, *3 лиц, 1 лиц, 1 сн-нпр, 1 лиц*.

Дальнейшие Схемы 4 (4-В, 4-С и т.д.) будут провязываться, как схема 4А, за исключением части ряда, выделенной желтым.

СХЕМА 4-В.

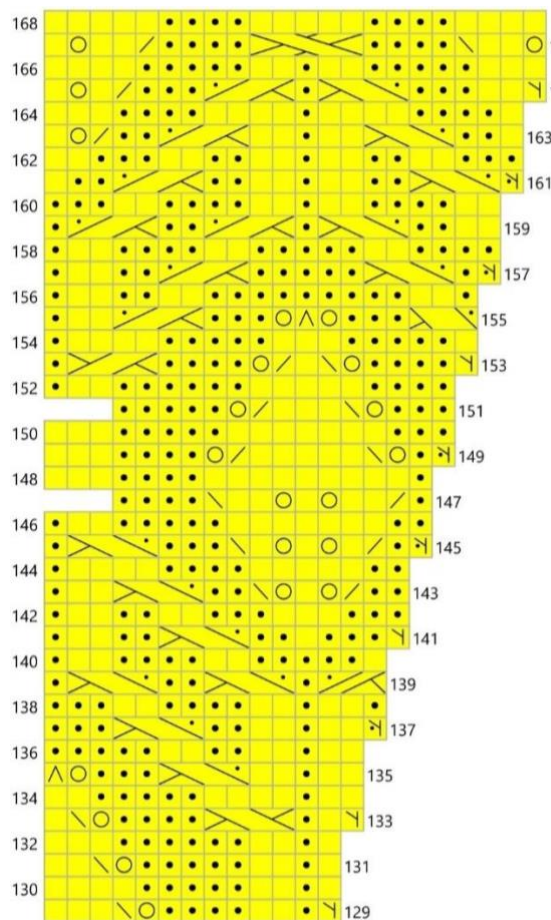


СХЕМА 4-С

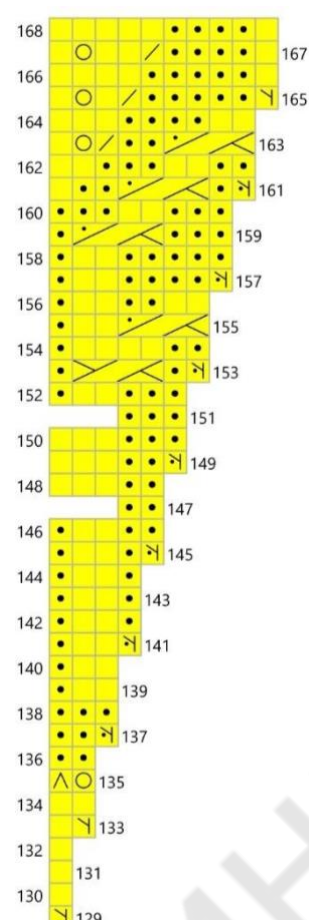


СХЕМА 4-D.

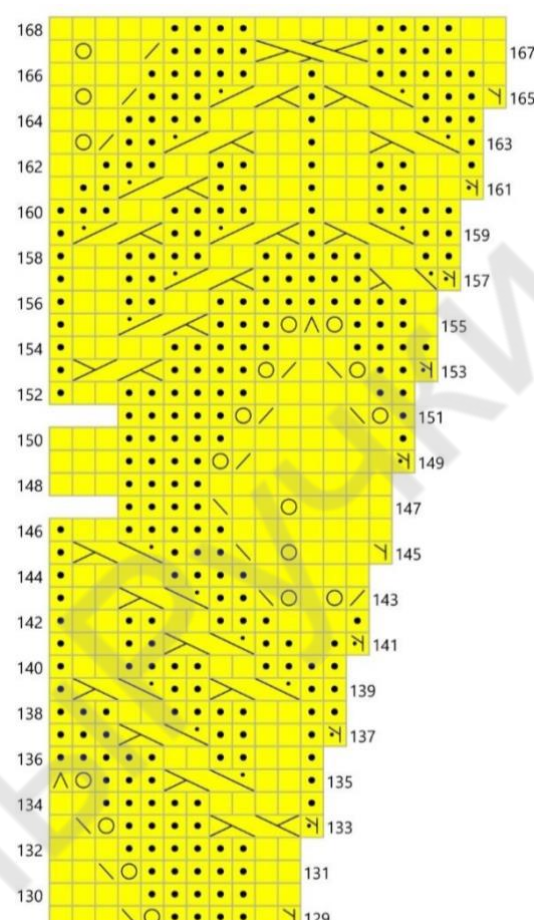
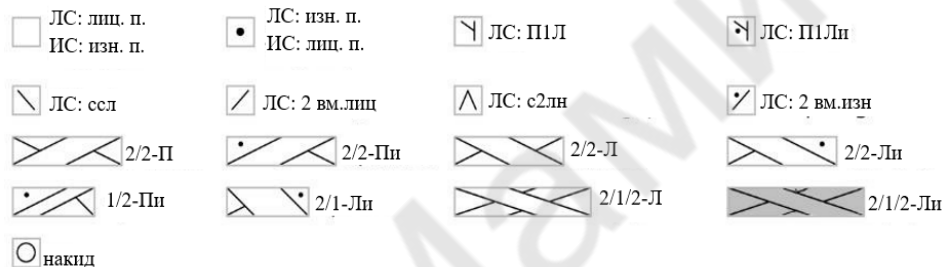
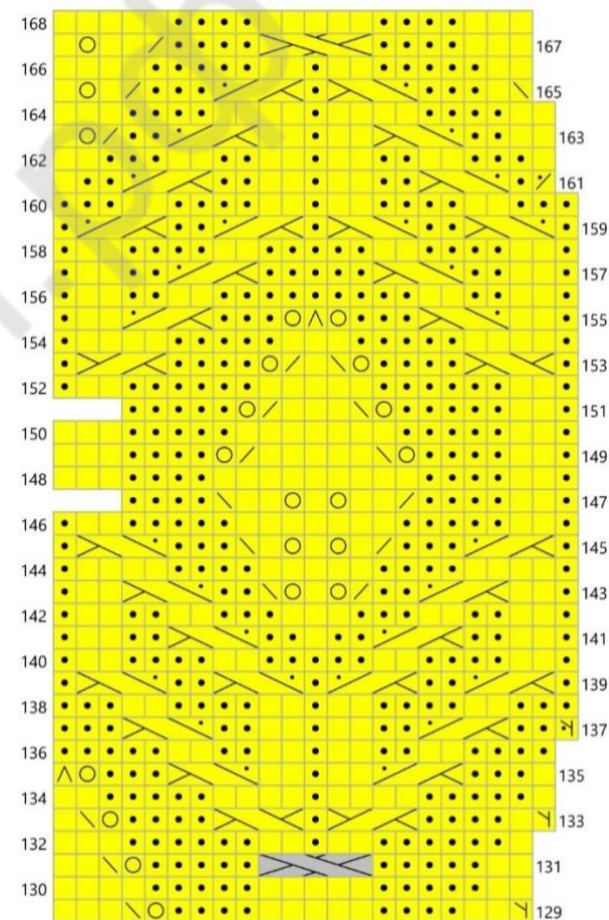


СХЕМА 4-Е (центральная часть шали)



Внимание! На схемах НЕ показаны кромочные петли (по 6 п. с каждой стороны ряда).

Вяжите их так:

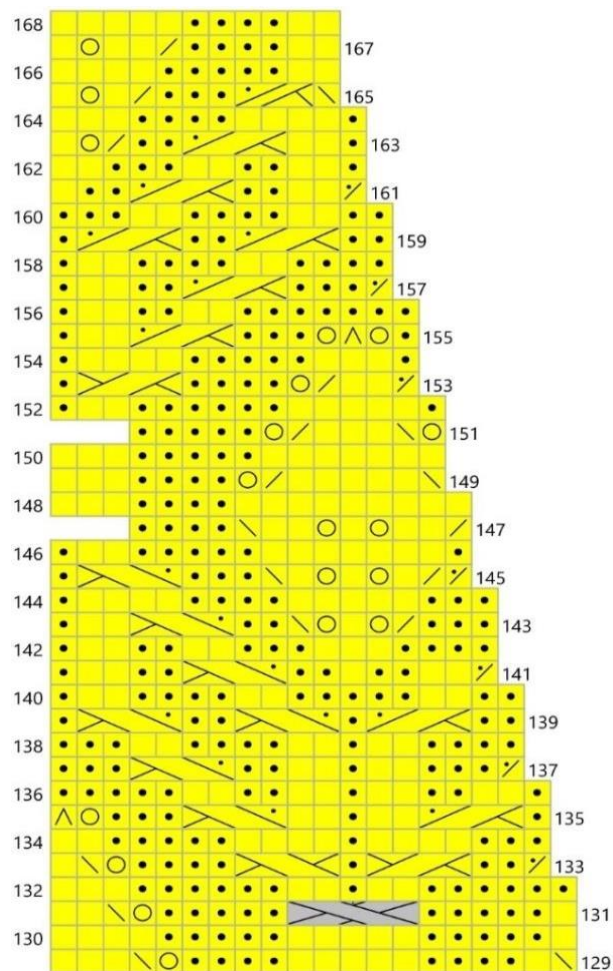
Ряды ЛС: *1 сн-нпр, 1 лиц, 1 сн-нпр, 3 лиц*, вяжите по схеме, *3 лиц, 1 сн-нпр, 1 лиц, 1 сн-нпр*.

Ряды ИС: *1 лиц, 1 сн-нпр, 1 лиц, 3 лиц*, вяжите по схеме, *3 лиц, 1 лиц, 1 сн-нпр, 1 лиц*.

На схемах 4-В...4-Е показаны **только части ряда**, которые меняются в каждой схеме.

Остальную часть ряда вяжите по Схеме 4-А (белая часть схемы). Вы можете вырезать желтые части и прикладывать к Схеме 4-А, чтобы вязать ряды полностью по одной схеме.

СХЕМА 4-F.



□ ЛС: лиц. п.
 □ ИС: изн. п.

△ ЛС: с2лп
 ▽ ИС: с2пн

○ накид

● ЛС: изн. п.
 ● ИС: лиц. п.

▤ ЛС: 2 вм.изн
 ▥ ИС: 2 вм.лиц

▧ 2/1/2-Л

▨ ЛС: ссл

▩ 1/2-Пн
 ▪ 2/2-Л

▫ 2/1/2-Лп

СХЕМА 4-G.

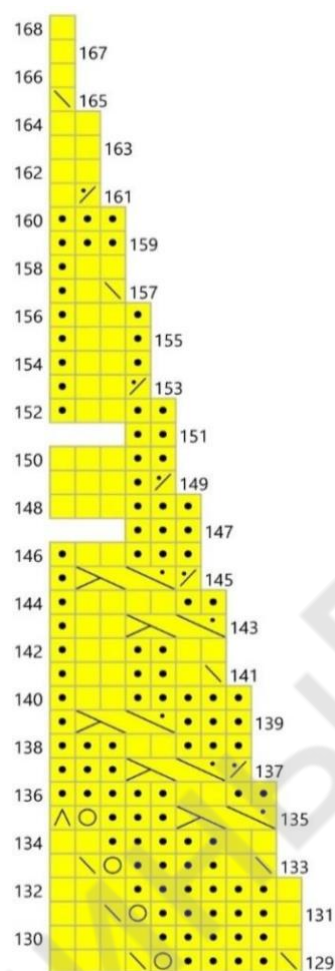


СХЕМА 4-H.

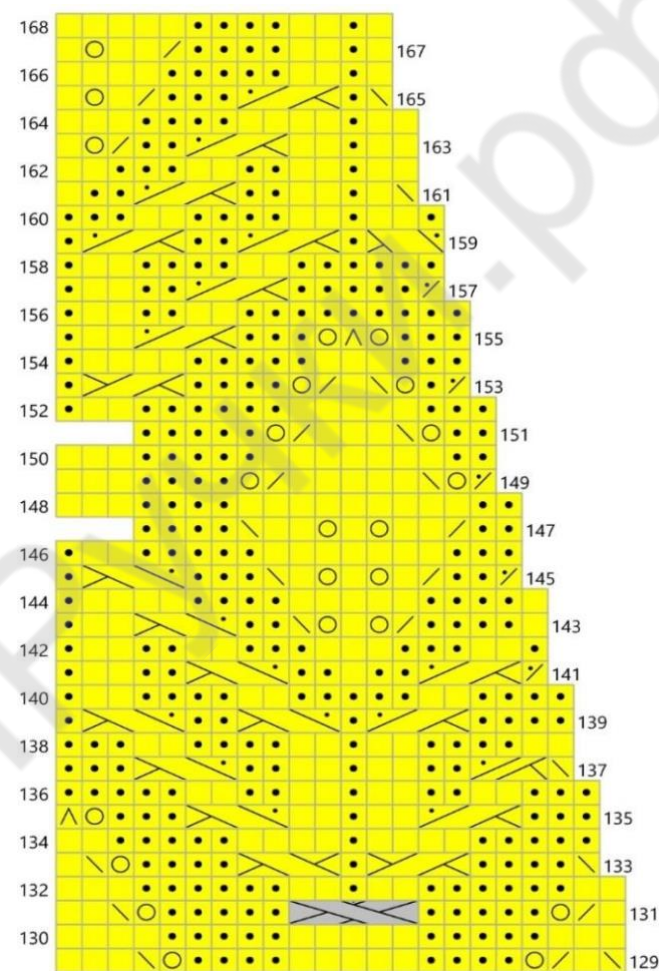
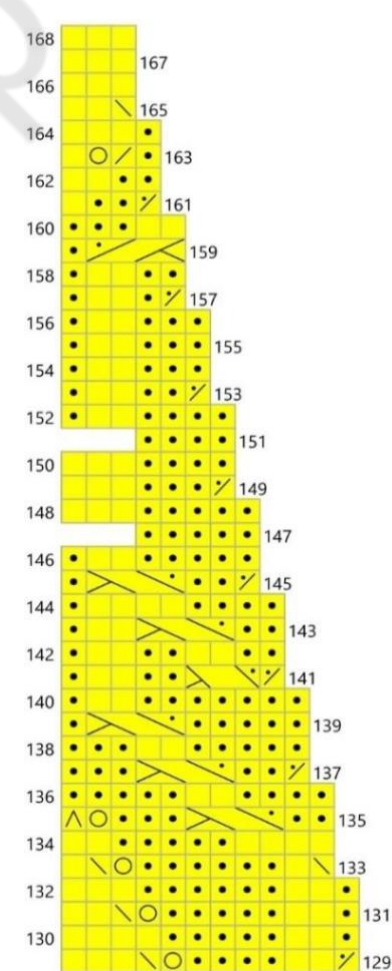


СХЕМА 4-I.



Внимание! На схемах НЕ показаны кромочные петли (по 6 п. с каждой стороны ряда). Вязите их так:
 Ряды ЛС: **1 сн-нпр, 1 лиц, 1 сн-нпр, 3 лиц, 1 сн-нпр, 1 лиц, 1 сн-нпр.**
 Ряды ИС: **1 лиц, 1 сн-нпр, 1 лиц, 3 лиц, 1 сн-нпр, 1 лиц.**
 На схемах 4-F...4-I показаны **только части ряда**, которые меняются в каждой схеме. Остальную часть ряда вязите по Схеме 4-А (белая часть схемы). Вы можете вырезать желтые части и прикладывать к Схеме 4-А, чтобы вязать ряды полностью по одной схеме.

СХЕМА 5.

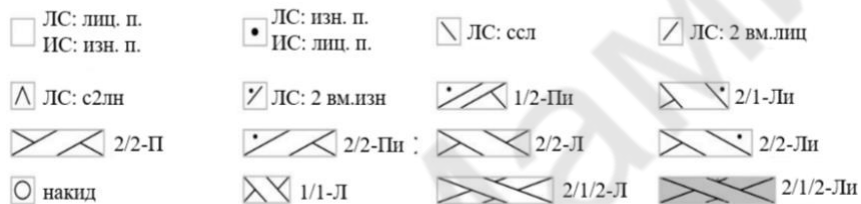
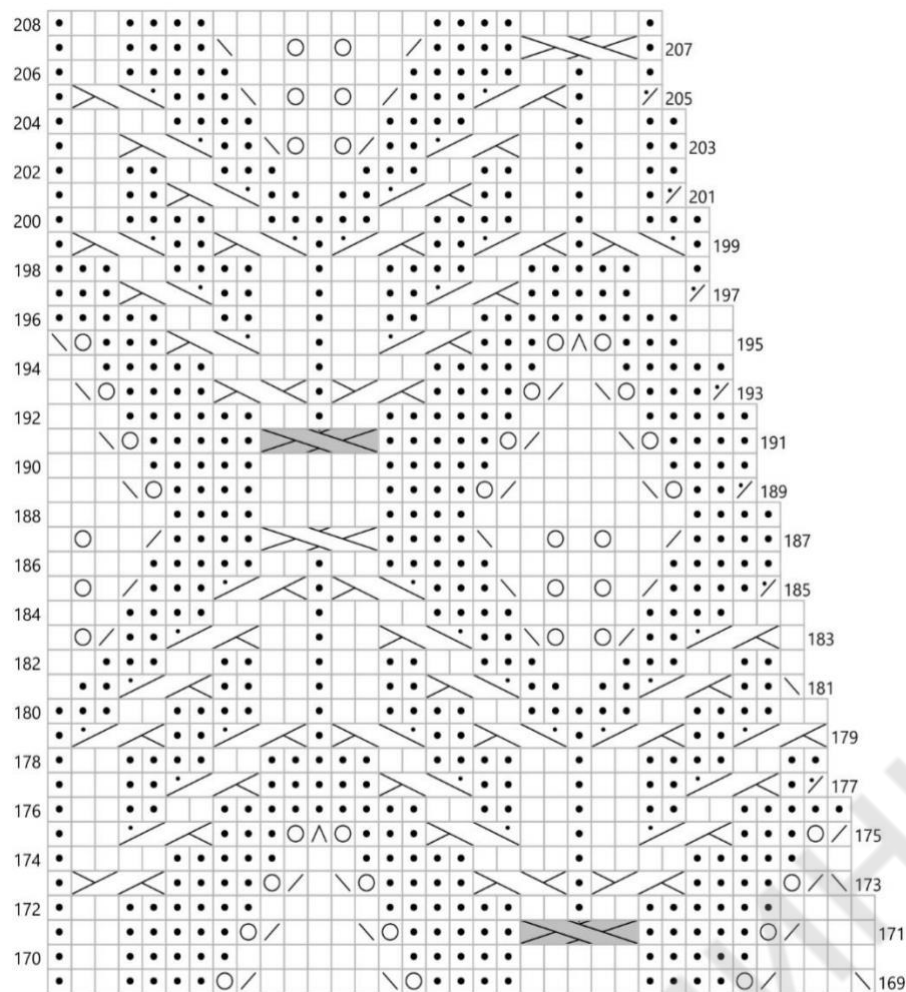


СХЕМА 6.

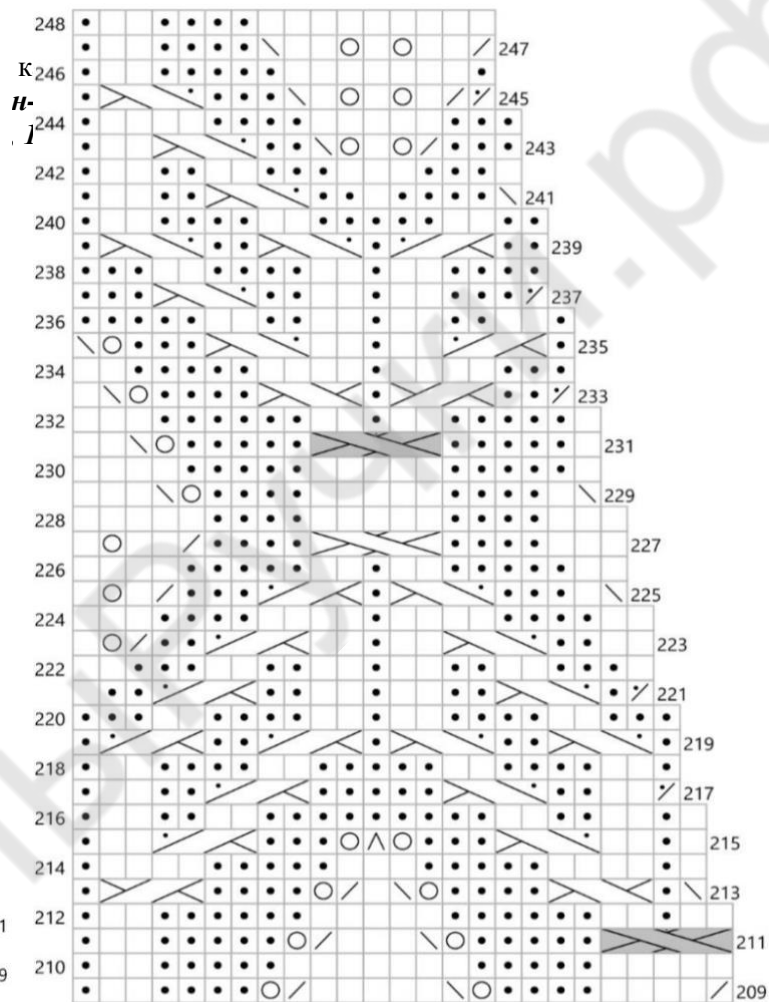
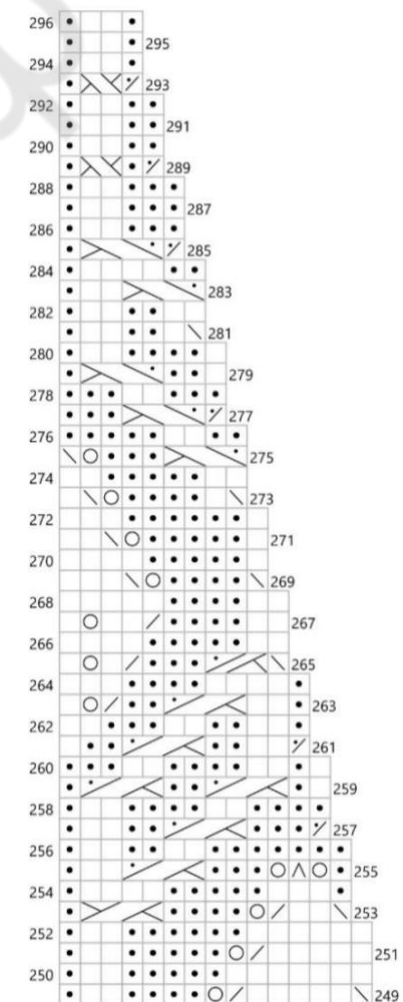


СХЕМА 7.



Внимание! На схемах НЕ показаны кромочные петли (по 6 п. с каждой стороны ряда). Вязите их так:
 Ряды ЛС: **1 сн-нпр, 1 лиц, 1 сн-нпр, 3 лиц**, вяжите по схеме, **3 лиц, 1 сн-нпр, 1 лиц, 1 сн-нпр**.
 Ряды ИС: **1 лиц, 1 сн-нпр, 1 лиц, 3 лиц**, вяжите по схеме, **3 лиц, 1 лиц, 1 сн-нпр, 1 лиц**.

После выполнения Схемы 7 снова переходите к письменным инструкциям.