



© Lana Grossa GmbH

Modell 14 – Filati Journal 68

PULLOVER
BASTA & ALTA MODA ALPACA

PULLOVER ·

BASTA & ALTA MODA ALPACA

Modell 14 – Filati Journal 68



Größe 36 bis 40 (42 bis 46)

Die Angaben für Größe 42 bis 46 stehen in Klammern. Steht nur eine Angabe, so gilt sie für alle angegebenen Größen.

Material: Lana Grossa-Qualität „Basta“ (50 % Schurwolle (Merino), 50 % Polyamid, LL = ca. 100 m/50 g): ca. **350 g** Zartblau (**Fb. 17**) und Lana Grossa-Qualität „Alta Moda Alpaca“ (90 % (Baby) Alpaka, 5 % Schurwolle (Merino extra-fine), 5 % Polyamid, LL = ca. 140 m/50 g): ca. **400 g** Rohweiß (**Fb. 14**); Stricknadeln Nr. 6 und 7, 1 Rundstricknadel Nr. 6, 50 cm lang.

Knötchenrand: Die 1. M jeder R wie zum Rechtsstr. abh. Die letzte M jeder R re str. **Hinweis:** Alle Ränder im Knötchenrand arbeiten!

Rippen: 2 M re, 2 M li im Wechsel str.

Glatt re: Hin-R re M, Rück-R li M str.

Einstrickmuster A [Rücken- und Vorderteil]: Nach Zählmuster A glatt re in Intarsientechnik einstr. 1 Karo gilt für **1 M und 2 R**. Die Zahlen re außen bezeichnen die Hin-R. In den Rück-R die M str., wie sie erscheinen. Die Hin-R also von re nach li, die Rück-R umgekehrt ablesen. Die Zeichen stehen für Farben und Qualitäten, siehe Zeichenerklärung. Für jede Farbe ein extra Knäuel verwenden. Beim Farbwechsel stets die Fäden auf der Rückseite der Arbeit miteinander verkreuzen, damit keine Löcher entstehen. In der Breite die M zwischen den Pfeilen bzw. den inneren Begrenzungen (zwischen den äußeren Begrenzungen) 1x str. In der Höhe die 1. – 134. (136.) R 1x str.

Einstrickmuster B [Ärmel]: Im Prinzip wie Einstrickmuster A str., jedoch nach Zählmuster B. In der Höhe die 1. – 106. R 1x str.

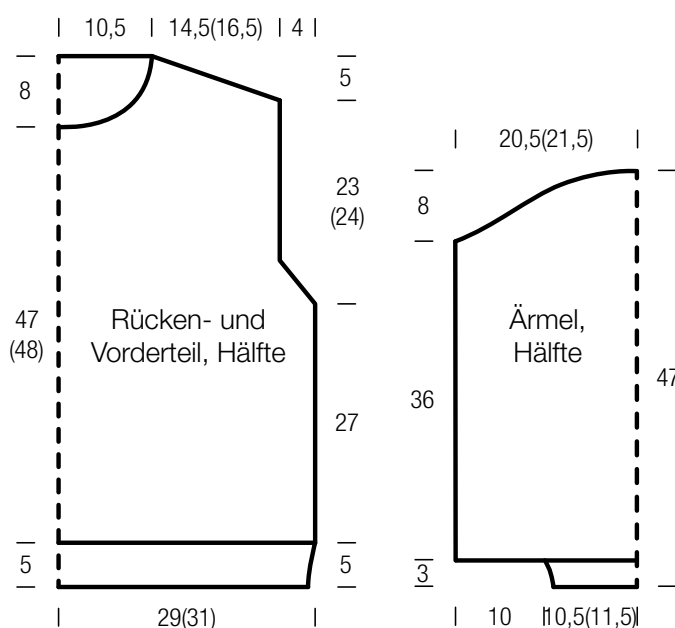
Maschenprobe: 17 M und 24 R Einstrickmuster mit Nd. Nr. 7 = 10 x 10 cm.

Rückenteil: 102 (108) M mit Nd. Nr. 6 in Rohweiß anschlagen. Für den Bund 5 cm = 13 R Rippen str., dabei mit 1 Rück-R und nach der Rand-M mit 1 (2) M li beginnen, am R-Ende vor der Rand-M mit 1 (2) M li enden. Dann mit Nd. Nr. 7 glatt re im Einstrickmuster A weiterarb., dabei gelten die M zwischen den Pfeilen für Größe 36 bis 40 (die äußeren Begrenzungen für Größe 42 bis 46). **Hinweis:** Bei Größe 36 bis 40 auch jeweils die 1. und letzte M der R als Rand-M str. Nach 27 cm = 66 R ab Bundende die Abnahmen beids. für die Armausschnitte von den Karos ablesen, dafür jeweils 7x je 1 M abk. = 88 (94) M. Danach wieder gerade weiterstr. In 23 (24) cm = 56 (58) R Armausschnitthöhe wie gezeichnet beids. für die Schulterschrägungen 6 (4) M abk., dann in jeder 2. R noch 5x je 4 (5) M abk. In der folg. R die restl. 36 M für den geraden Halsausschnitt abk.

Vorderteil: Wie das Rückenteil str., jedoch mit rundem Halsausschnitt. Dafür bereits in 20 (21) cm = 48 (50) R Armausschnitthöhe die mittl. 20 M abk. und beide Seiten getrennt weiterstr. Am inneren Rand für die weitere Rundung in jeder 2. R noch 8x je 1 M abk. Die Schulter am äußeren Rand in gleicher Höhe wie am Rückenteil schrägen. Damit sind die M der einen Seite aufgebraucht. Die andere Seite gegengleich beenden.

Ärmel: 38 (42) M mit Nd. Nr. 6 in Rohweiß anschlagen. Für den Bund 3 cm = 9 R Rippen str., dabei mit 1 Rück-R und nach der Rand-M mit 1 M li beginnen, am R-Ende vor der Rand-M mit 1 M li enden. In der letzten Bund-R gleichmäßig verteilt 34 M verschränkt aus dem Querfaden zun. = 72 (76) M. Dann mit Nd. Nr. 7 glatt re im Einstrickmuster B weiterarb., dabei gelten die M zwischen den Pfeilen für Größe 36 bis 40 (die äußeren Begrenzungen für Größe 42 bis 46). **Hinweis:** Bei Größe 36 bis 40 auch jeweils die 1. und letzte M der R als Rand-M str. Nach 36 cm = 86 R ab Bundende beids. für die flache Ärmelkugel 2 M abk., dann in jeder 2. R noch 9x je 2 M abk. In der folg. R die restl. 32 (36) M abk.

Ausarbeiten: Teile spannen, anfeuchten und trocknen lassen. Nähte schließen. Nun mit der Rundnd. Nr. 6 aus dem Halsausschnitttrand in Rohweiß 92 M auffassen. Für den Rollkragen Rippen in Rd str. In 20 cm = 50 Rd Kragenhöhe die M locker abk., wie sie erscheinen. Ärmel einsetzen.



PULLOVER ·

BASTA & ALTA MODA ALPACA

Modell 14 – Filati Journal 68



Zum einfacheren Ablesen
und Nachstricken des Zähl-
musters A dieses um 90° im
Uhrzeigersinn drehen

Zeichenerklärung:

- ⊕ = Rand-M
- = 1 M und 2 R glatt re mit Alta Moda Alpaca in Rohweiß
- ⊗ = 1 M und 2 R glatt re mit Basta in Zartblau

Zählmuster A



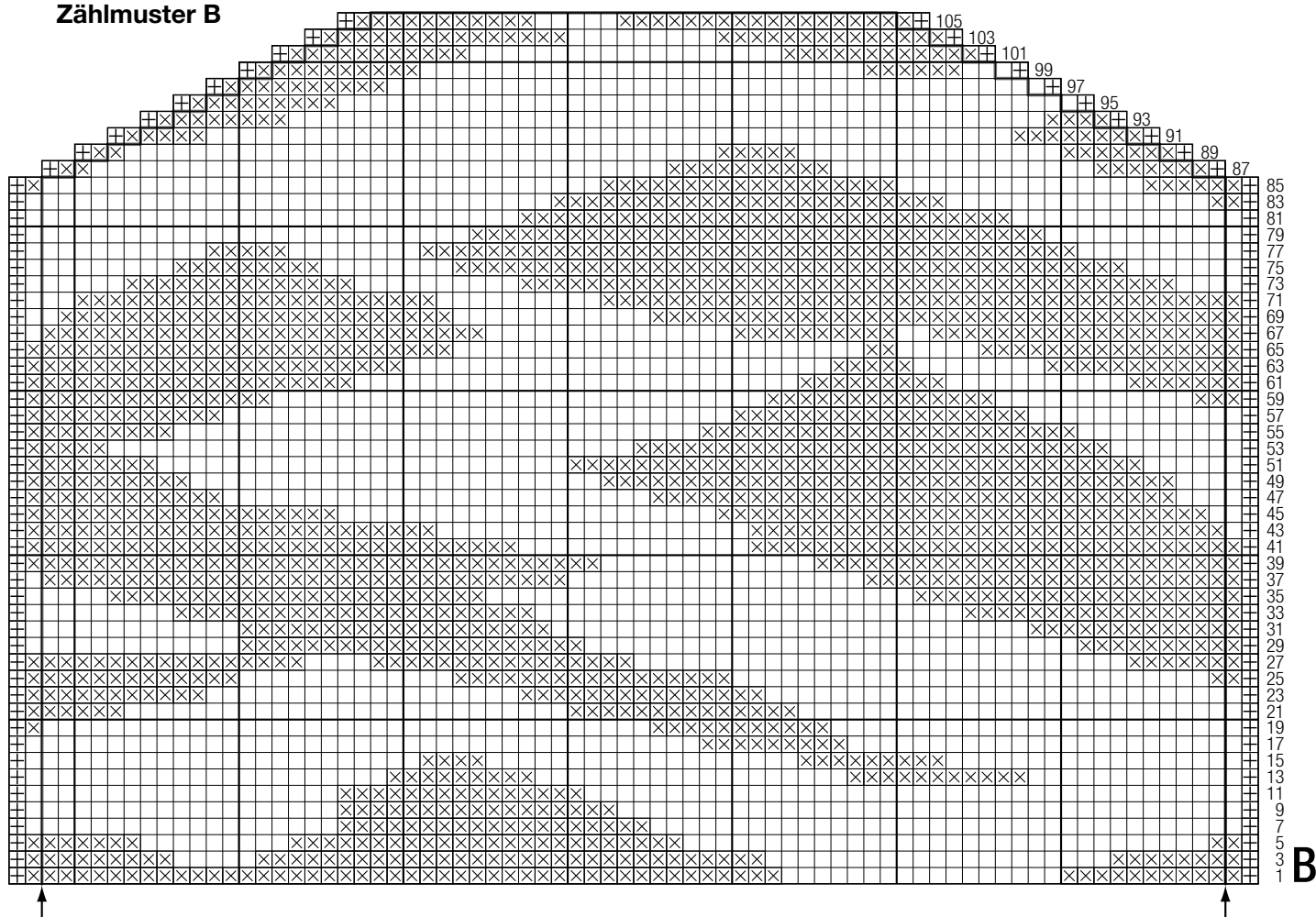
PULLOVER ·

BASTA & ALTA MODA ALPACA

Modell 14 – Filati Journal 68



Zählmuster B



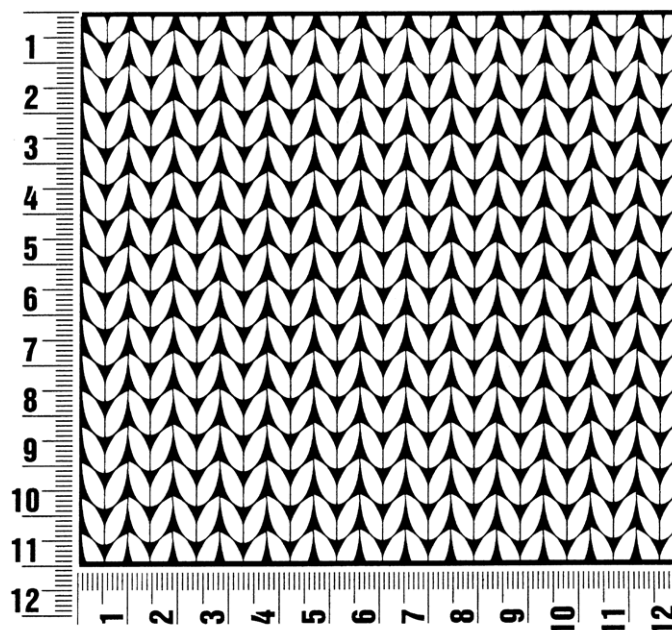
Zeichenerklärung:

- ⊕ = Rand-M
- = 1 M und 2 R glatt re mit Alta Moda Alpaca in Rohweiß
- ⊗ = 1 M und 2 R glatt re mit Basta in Zartblau

Maschenprobe

Machen Sie eine unbedingt zu allererst eine Maschenprobe! Stricken Sie dafür ein ca. 12 x 12 cm großes Stück in Garn und Muster ihres ausgesuchten Modells. Danach zählen Sie ihre Maschenanzahl in der Breite von 10 cm und die Reihenanzahl in der Höhe von 10 cm. Haben Sie weniger Maschen als in der Anleitung angegeben, versuchen Sie entweder fester zu stricken oder nehmen Sie dünnere Nadeln bis sie auf dieselbe Anzahl wie in der Anleitung kommen. Haben Sie mehr Maschen, dann versuchen Sie lockerer zu stricken oder nehmen entsprechend dickere Nadeln bis es passt.

Bitte beachten Sie: Die Angaben zu Maschenprobe und Nadelstärke auf der Banderole des Knäuels sind für die Anfertigung eines der Modelle in diesem Heft nicht verbindlich, sie werden auf der Basis glatt rechts erstellt. Für eine perfekte Arbeit ist daher die Maschenprobe im gewünschten Muster ein Muss, damit Ihr Wunschmodell nicht nur schön aussieht, sondern auch passt!



Abkürzungen

M = Masche
R = Reihe
Rd = Runde
Nd. = Nadel
U = Umschlag
Gr. = Größe
LL = Lauflänge
MS = Mustersatz
Fb. = Farbe

Nr. = Nummer
lt. = laut
fortl. = fortlaufend
li = links
bzw. = beziehungsweise
re = rechts
ca. = circa
str. = stricken
Art. = Artikel

zus.-str. = zusammenstricken
arb. = arbeiten
abk. = abketten
abn. = abnehmen
zun. = zunehmen
Abb. = Abbildung
abh. = abheben
evtl. = eventuell
wdh. = wiederholen

beids. = beidseitig
mittl. = mittleren
folg. = folgende
restl. = restliche
Krebsm = Krebsmasche
Stb = Stäbchen
Luftm = Luftmasche
Kettm = Kettmasche
fe M = feste Masche

Impressum

Herausgeber: Lana Grossa GmbH, Gaimersheim, www.lana-grossa.de
Fotograf: Nicolas Olonetzky, www.nicolasolonetzky.com