



Nupullaan om Sari Nordlund

В переводе с финского Nupullaan – это цветок, который вот-вот распустится, дословно – цветок с бутоном.

Шаль треугольной формы, связана от угла к широкой стороне, заканчивающейся резинкой (направление вязания показано на рисунке стрелочкой). Одну часть шали украшает ажур, переходящий в узор с шишечками и небольшими косичками, в то время как другая часть выполнена простой платочной вязкой для большего тепла и мягкости изделия.

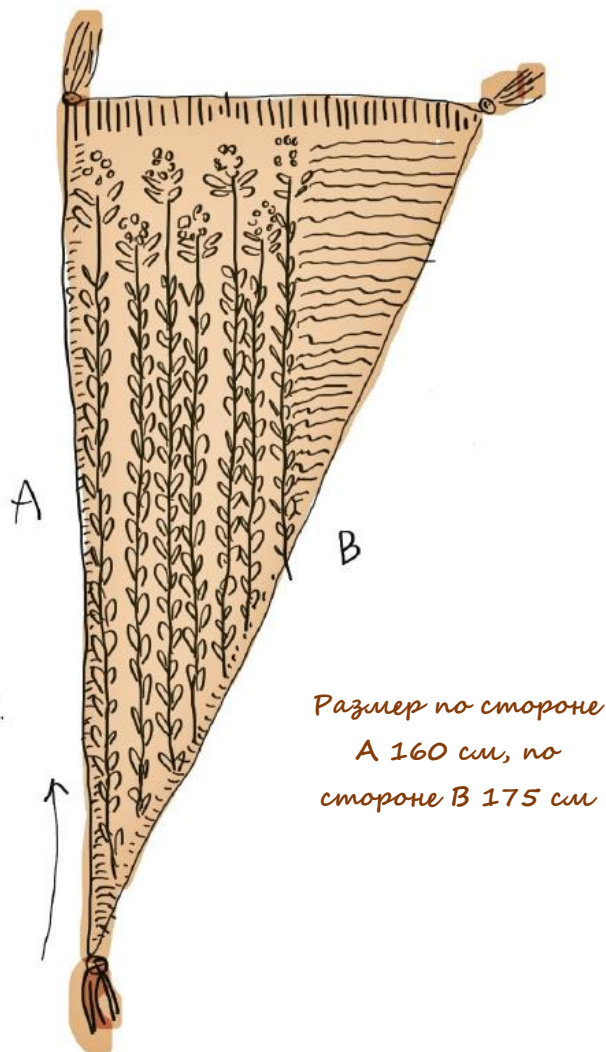
Размер шали указан на рисунке. Вы можете легко его изменить, связав дополнительные ряды. Можно также украсить шаль кистями.

Пряжа: 2 мотка Uschitita Fibre Art Yak Singles (65% Superwash Merino Wool, 20% Silk, 15% Yak, 480 м/120 г) или 900 м пряжи толщины fingering + еще немного пряжи для изготовления кистей.

Спицы: круговые спицы 3,5 мм (US 4) с длиной лески как минимум 80 см.

Плотность вязания: один раппорт из 16 петель узора по Сх. 3 = 6,5 см после блокировки
21 п. x 36 р. = 10 x 10 см платочной вязкой после блокировки

Также потребуется 3 маркера, игла, приспособления для блокировки



Размер по стороне
A 160 см, по
стороне B 175 см

Спицы: круговые спицы 3,5 мм (US 4) с длиной лески как минимум 80 см.

Сокращения и аббревиатуры:

ЛС = лицевая сторона

ИС = изнаночная сторона

п. = петля

лиц = лицевая петля

изн = изнаночная петля

2 вм.лиц. = провязать 2 петли вместе как лиц.

2 вм.изн. = провязать 2 петли вместе как изн.

1 лзс = 1 лиц. за заднюю стенку

1 изс = 1 изн. за заднюю стенку

М = маркер

ПМ = поместить маркер

сМ = снять маркер с левой спицы на правую

П1Л = прибавить 1 п. влево (с наклоном влево): поднять протяжку между петлями, вставляя спицу спереди, и провязать ее лиц. за заднюю стенку п.

ссл = снять, снять, лиц. – снять 1 п. как лиц., снять ещё 1 п. как лиц., вернуть обе петли на левую спицу, переориентированными, и провязать их вместе как лиц. за зад. стенку петель. (убавка с наклоном влево, 1 п. убавлена)

сси = снять, снять, изн. – снять 1 п. как лиц., снять еще 1 п. как лицевую, вернуть обе петли на левую спицу, переориентированными, провязать их вместе как изн. за зад. стенку петель (убавка с наклоном влево, 1 п. убавлена)

Сх. = схема

Всп. сп. = вспомогательная спица

Ш = шишечка: из 1 п. вывязать 5 (лиц., накид, лиц., накид, лиц.), повернуть вязание и провязать эти 5 п. изн., повернуть вязание и провязать эти 5 п. лиц., затем перекинуть вторую п. на правой спице поверх последней, снимая со спицы, повторять еще 3 раза, пока не останется 1 п.

1/1ЛКИзн = скрестить две п. влево: снять 1 п. на всп. сп. перед работой, 1 изн., затем провязать 1 п. лиц. за заднюю стенку со всп. сп.

1/1ПКИзн = скрестить две п. вправо: снять 1 п. на всп. сп. за работой, 1 п. лиц. за заднюю стенку, затем провязать 1 п. изн. со всп. сп.

Описание работы:

Начало работы: Способом Long-Tail Cast on Method набрать 3п. Не соединять в круг.

Уст. Ряд 1 (ЛС): все п. лиц.

Уст. Ряд 2 (ИС): все п. лиц.

Уст. Ряд 3 (ЛС): 2 лиц., П1Л, 1лиц. (прибавл. 1 п, всего 4 п.)

Уст. Ряд 4 (ИС): все п. лиц.

Уст. Ряд 5 (ЛС): 3 лиц., П1Л, 1 лиц. (прибавл. 1 п., всего 5 п.)

Уст. Ряд 6 (ИС): все п. лиц.

Уст. Ряд 7 (ЛС): 3 лиц., П1Л, 2 лиц. (прибавл. 1 п., всего 6 п.)

Уст. Ряд 8 (ИС): все п. лиц.

Начало вязания по схемам:

Секция 1:

Примечание: Вы можете вязать шаль, руководствуясь либо схемами, либо словесной инструкцией с описанием.

Ряд 1 (ЛС): 3 лиц., ПМ, Ряд 1 Сх.1 (вяжите по Сх. или руководствуйтесь словесным описанием Сх.), ПМ, 3 лиц. (прибавлена 1 п., всего 7 п.)

Ряд 2 (ИС): 3 лиц., сМ, Ряд 2 Сх.1, сМ, 2 лиц.

Ряд 3 (ЛС): 3 лиц., сМ, Ряд 3 Сх.1, сМ, сМ, 3 лиц. (прибавлена 1 п.)

Ряд 4 (ИС): 3 лиц., сМ, Ряд 4 Сх.1, сМ, 3 лиц.

Первые и последние 3 п. каждого ряда всегда будут провязываться **платочной вязкой** (то есть лиц. п. в каждом ряду). Продолжайте вязание **Рядов 5-32** между маркерами по Сх.1)

В конце Секции 1 у вас будет на спицах всего 22 петли: по 3 п. платочной вязкой для кромки с обеих сторон + 16 п. узора между маркерами.

Секция 2:

Примечание: В этой секции будут повторяться раппорты из 16 п. Сх.2.: сначала 1 раз, во второй повтор – 2 раза, в третий – 3 и т.д. При этом вяжите кромку шали, как и прежде, – по 3 п. платочной вязкой с каждой стороны.

Ряд 1 (ЛС): 3 лиц., сМ, Ряд 1 Сх.2 до след. М (вяжите по Сх.2 или же руководствуйтесь словесным описанием Сх.), сМ, 3 лиц. (прибавлена 1 п.)

Ряд 2 (ИС): 3 лиц., сМ, Ряд 2 Сх.2 до след. М, сМ, 3 лиц.

Ряд 3 (ЛС): 3 лиц., сМ, Ряд 3 Сх.2 до след. М, сМ, 3 лиц. (прибавлена 1 п.)

Ряд 4 (ИС): 3 лиц., сМ, Ряд 4 Сх.2 до след. М, сМ, 3 лиц.

Ряды 5-32 выполняйте следующим образом:

Первые и последние 3 п. составляют кромку и вяжутся платочной вязкой (в каждом ряду – лиц. п.), ряды между маркерами – по Сх.2 (руководствуйтесь схемой либо словесным описанием Сх.)

Повторите Ряды 1-32 Сх.2 еще 5 раз, затем один раз Ряды 1-10. Если Вы вяжете по Сх.,

учитывайте примечание по количеству повторов раппортов, изложенное выше.

В конце Секции 2 у вас будет на спицах **всего 123 п.:** по 3 п. кромки с каждой стороны (платочная вязка) + 117 п. между М (7 полных раппортов по 16 п. + 5 петель)

Секция 3:

Ряд 1 (ЛС): 3 лиц., сМ, П1Л., ПМ, Ряд 1 Сх.3 (повторяя выделенный раппорт до след. М), сМ, 3 лиц. (прибавлена 1 п, всего 124 п.)

Ряд 2 (ИС): 3 лиц., сМ, Ряд 2 Сх.3 (повторяя выделенный раппорт до след. М), сМ, лиц. до конца, переснимая маркеры.

Ряд 3 (ЛС): 3 лиц., сМ, П1Л, лиц. до след. М, сМ, Ряд 3 Сх.3 (повторяя выделенный раппорт до след. М), сМ, 3 лиц. (прибавлена 1 п.)

Ряд 4 (ИС): 3 лиц., сМ, Ряд 4 Сх.3 (повторяя выделенный раппорт до след. М), сМ, лиц. до конца, переснимая все маркеры.

Далее работайте следующим образом: с каждой стороны по 3 п. кромки (платочная вязка), продолжайте прибавление петель с правой стороны, включая эти петли в платочную вязку правого края, при этом петли левого края провязывайте по Сх. 3 как установлено. Провяжите Ряды 5-16 Сх.3 один раз, затем Ряды 1-16 Сх.3 пять раз и Ряды 1-8 Сх.3 один раз.

В конце Секции 3 на спицах будет **всего 175 п.:** по 3 п. кромки с каждой стороны (платочная вязка) + 117 п. узора по Сх.3 между М (7 полных раппортов по 16 п + 5 п.) + 52 п. секции платочной вязки между М.

Секция 4:

Ряд 1 (ЛС): 3 лиц., сМ, П1Л, лиц. до след. М, сМ, Ряд 1 Сх.4 (повторяя раппорт 3 раза до след. М), сМ, 3 лиц. (прибавлена 1 п., всего 176 п.)

Ряд 2 (ИС): 3 лиц., сМ, Ряд 2 Сх.4 (повторяя раппорт 3 раза до след. М), сМ, лиц. до конца, переснимая маркеры.

Ряд 3 (ЛС): 3 лиц., сМ, П1Л, лиц. до след. М, сМ, Ряд 3 Сх.4 (повторяя раппорт 3 раза до след. М), сМ, 3 лиц. (прибавлена 1 п.)

Ряд 4 (ИС): 3 лиц., сМ, Ряд 4 Сх.4 (повторяя раппорт 3 раза до след. М), сМ, лиц. до конца, переснимая М.

Далее работайте следующим образом: с каждой стороны по 3 п. кромки (платочная вязка), продолжайте прибавление петель с правой стороны, включая эти петли в платочную вязку правого края, при этом петли левого края провязывайте по Сх.4 как установлено. Вяжите таким образом Ряды 5-30 по Сх.4.

В конце Секции 4 у вас будет на спицах **всего 190 п.:** по 3 п. кромки с каждой стороны (платочная вязка) + 117 п. узора по Сх.4 между маркерами (3 полных раппорта по 32 п. и 21 п. справа) + 67 п. секции платочной вязки между М.

Секция 5:

Ряд 1 (ЛС): 3 лиц., сМ, П1Л, лиц. до след. М, сМ, Ряд 1 Сх.5 (повторяя выделенный раппорт 3 раза до след. М), сМ, 3 лиц. (1 п. прибавлена, всего 191 п.)

Ряд 2 (ИС): 3 лиц., сМ, Ряд 2 Сх.5 (повторяя выделенный раппорт 3 раза до след. М), сМ, лицевыми до конца, переснимая М.

Ряд 3 (ЛС): 3 лиц., сМ, П1Л, лиц. до след. М, сМ, Ряд 3 Сх.5 (повторяя выделенный раппорт 3 раза до след. М), сМ, 3 лиц. (прибавлена 1 п.)

Ряд 4 (ИС): 3 лиц., сМ, Ряд 4 Сх.5 (повторяя выделенный раппорт 3 раза до след. М), сМ, лиц. до конца, переснимая все М.

Далее работайте следующим образом: с каждой стороны по 3 п. кромки (платочная вязка), продолжайте прибавление петель с правой стороны, включая эти петли в платочную вязку правого края, при этом петли левого края провязывайте по Сх.5 как установлено. Провяжите Ряды 5-58 Сх.5.

В конце Секции 5 на спицах будет **всего 219 п.:** по 3 п. кромки с каждой стороны (платочная вязка) + 117 п. узора по Сх.5 (3 полных раппорта из 32 п. и 21 п. справа) + 96 п. секции платочной вязки между М.

Резинка:

В следующем ряду Вы можете убрать средний М (М между секциями платочной вязки и узора), оставив М между основным полотном и кромочными.

Ряд 1 (ЛС): 3 лиц., сМ, П1Л, 1 изн., *1 лиц. за задн. стенку, 1 изн. – повторять от * до последнего М, сМ, 3 лиц. (прибавлена 1 п.)
 Ряд 2 (ИС): 3 лиц., сМ, *1 лиц., 1 изн. за задн. стенку – повторять от * до следующего М, сМ, 3 лиц.
 Ряд 3 (ЛС): 3 лиц., сМ, П1Л, *1 лиц. за задн. стенку, 1 изн. – повторять от * до последнего М, сМ, 3 лиц. (прибавлена 1 п.)
 Ряд 4 (ИС): 3 лиц., сМ, *1 лиц., 1 изн. за задн. стенку – повторять от * до 1 п. перед следующим М, 1 лиц., сМ, 3 лиц.
 Повторить Ряды 1-4 еще один раз (всего 223 п.). Если хотите чуть большую длину шали, можете продолжать повторять Ряды 1-4 до достижения желаемого размера, закончив Рядом 4.

Следующий ряд: закрыть все петли свободно.

Окончание работы:

Аккуратно заправьте все кончики нитей.
 Заблокируйте шаль по размерам. По желанию украсьте каждый угол шали кистями.



Текстовое описание схем:

Схема 1

Ряд 1 (ЛС): П1Л (прибавлена 1 п., всего 7 п.)
 Ряд 2 (ИС): 1 лиц.
 Ряд 3 (ЛС): П1Л, 1 изн. (прибавлена 1 п., всего 8 п.)
 Ряд 4 (ИС): 1 лиц, 1 изс.
 Ряд 5 (ЛС): П1Л, 1 лзс, 1 изн. (прибавлена 1 п., всего 9 п.)
 Ряд 6 (ИС): 1 лиц, 1 изс, 1 лиц.
 Ряд 7 (ЛС): П1Л, 1 изн, 1 лзс, 1 изн. (прибавлена 1 п., всего 10 п.)
 Ряд 8 (ИС): (1 лиц, 1 изс) x 2
 Ряд 9 (ЛС): П1Л, (1лзс, 1 изн.) x 2 (прибавлена 1 п., всего 11 п.)
 Ряд 10 (ИС): (1 лиц, 1 изс) x 2, 1 лиц.
 Ряд 11 (ЛС): П1Л, (1 изн, 1 лзс) x 2, 1 изн. (прибавлена 1 п., всего 12 п.)
 Ряд 12 (ИС): (1 лиц, 1 изс) x 3
 Ряд 13 (ЛС): П1Л, (1 лзс, 1 изн.) x 3 (прибавлена 1 п., всего 13 п.)
 Ряд 14 (ИС): (1 лиц, 1 изс) x 3, 1 лиц.
 Ряд 15 (ЛС): П1Л, (1 изн, 1 лзс) x 3, 1 изн. (прибавлена 1 п., всего 14 п.)
 Ряд 16 (ИС): (1 лиц, 1 изс) x 3, 2 лиц
 Ряд 17 (ЛС): П1Л, 1 изн, (1 изн, 1 лзс) x 3, 1 изн. (прибавлена 1 п., всего 15 п.)
 Ряд 18 (ИС): (1 лиц, 1 изс) x 3, 3 лиц.
 Ряд 19 (ЛС): П1Л, 1 лзс, 1 изн, (1 изн, 1 лзс) x 3, 1 изн. (прибавлена 1 п., всего 16 п.)
 Ряд 20 (ИС): (1 лиц, 1 изс) x 3, 1 лиц, сси, накид, 1 изс
 Ряд 21 (ЛС): П1Л, 1 лзс, 1 изн, накид, ссл, (1 лзс, 1 изн) x 3 (прибавлена 1 п., всего 17 п.)
 Ряд 22 (ИС): (1 лиц, 1 изс) x 2, сси, накид, 2 лиц, 1 изс, 1 лиц.
 Ряд 23 (ЛС): П1Л, 1 изн, 1лзс, 2 изн. (1 изн, 1 лзс) x 3, 1 изн. (прибавлена 1 п., всего 18 п.)
 Ряд 24 (ИС): (1 лиц, 1 изс) x 3, 2 лиц, (1 лиц, 1 изс) x 2
 Ряд 25 (ЛС): П1Л, 1 лзс, Ш, накид, ссл, 1 изн, (1 изн, 1 лзс) x 3, 1 изн. (прибавлена 1 п., всего 19 п.)
 Ряд 26 (ИС): (1 лиц, 1 изс) x 3, 1 лиц, сси, накид, (1 изс, 1 лиц) x 2.
 Ряд 27 (ЛС): П1Л, (1 изн., 1 лзс) x 2, 1 изн., накид, ссл, (1 лзс, 1 изн) x 3. (прибавлена 1 п., всего 20 п.)
 Ряд 28 (ИС): (1 лиц, 1 изс) x 2, 1 лиц., сси, накид, 1 лиц, (1 лиц, 1 изс) x 2, 2 лиц.

Ряд 29 (ЛС): П1Л, (2 изн, 1 лзс, 1 изн., 1 лзс) х 2, 1 лзс, 1 изн. (прибавлена 1 п., всего 21 п.)
Ряд 30 (ИС): (1 лиц, 1 изс) х 3, 2 лиц, (1 лиц, 1 изс) х 2, 3 лиц.
Ряд 31 (ЛС): П1Л, (1 изн., Ш, 1 изн., 1 лзс, 1 изн, 1 лзс) х 2, 1 изн, 1 лзс, 1 изн. (прибавлена 1 п., всего 22 п.)
Ряд 32 (ИС): (1 лиц., 1 изс) х 3, 2 лиц, (1 лиц, 1 изс) х 2, 3 лиц, 1 изс.

Схема 2

Ряд 1 (ЛС): П1Л, *(1 лзс, 3 изн, 1 лзс, 1 изн) х 2, (1 лзс, 1 изн) х 2; повторять от * до следующего М (прибавлена 1 п.)
Ряд 2 (ИС): *(1 лиц, 1 изс) х 3, 2 лиц, (1 лиц, 1 изс) х 2, 3 лиц, 1 изс; повторять от * до 1 п. перед следующим маркером, 1 лиц.
Ряд 3 (ЛС): П1Л, 1 изн, *1 лзс, 2 изн, 2 в.лиц, накид, 1 изн, накид, ссл, 1 изн, (1 изн, 1 лзс) х 3, 1 изн.; повторять от * до следующего М (прибавлена 1 п.)
Ряд 4 (ИС): *(1 лиц, 1 изс) х 3, 1 лиц, сси, накид, 1 изс, 1 лиц, 1 изс, накид, 2 в.изн, 1 лиц., 1 изс; повторить от * до 2 п. перед следующим М, 1 лиц, 1 изс.
Ряд 5 (ЛС): П1Л, 1 лзс, 1 изн, *1 лзс, 2 в.лиц, накид, (1 изн, 1 лзс) х 2, 1 изн, накид, ссл, (1 лзс, 1 изн) х 3; повторять от * до следующего М (прибавлена 1 п.)
Ряд 6 (ИС): *(1 лиц, 1 изс) х 2, 1 лиц, сси, накид, 1 лиц, (1 лиц, 1 изс) х 2, 2 лиц, накид, 2 в.изн; повторять от * до 3 петель перед следующим М, 1 лиц., 1 изс, 1 лиц.
Ряд 7 (ЛС): П1Л, 1 изн, 1 лзс, 1 изн, *1 лзс, 3 изн, 1 лзс, 1 изн, 1 лзс, 2 изн, (1 изн, 1 лзс) х 3, 1 изн; повторять от * до следующего М (прибавлена 1 п.)
Ряд 8 (ИС): *(1 лиц, 1 изс) х 2, (1 лиц, 1 изс, 3 лиц, 1 изс) х 2; повторять от * до 4 петель перед следующим М, (1 лиц, 1 изс) х 2ю
Ряд 9 (ЛС): П1Л, (1 лзс, 1 изн) х 2, *1 лзс, 2 изн, 2 в.лиц, накид, Ш, накид, ссл, 1 изн, (1 изн, 1 лзс) х 3, 1 изн; повторять от * до следующего М (прибавлена 1 п.)
Ряд 10 (ИС): *(1 лиц, 1 изс) х 3, 1 лиц, сси, накид, 1 изс, 1 лиц, 1 изс, накид, 2 в.изн, 1 лиц, 1 изс; повторять от * до 5 петель перед следующим М, (1 лиц, 1 изс) х 2, 1 лиц.
Ряд 11 (ЛС): П1Л, (1 изн, 1 лзс) х 2, 1 изн, *1 лзс, 2 в.лиц, накид, (1 изн, 1 лзс) х 2, 1 изн, накид, ссл, (1 лзс, 1 изн) х 3; повторять от * до следующего М (прибавлена 1 п.)

Ряд 12 (ИС): *(1 лиц, 1 изс) х 2, 1 лиц, сси, накид, 1 лиц, (1 лиц, 1 изс) х 2, 2 лиц, накид, 2 в.изн; повторять от * до 6 петель перед следующим М, (1 лиц, 1 изс) х 3.
Ряд 13 (ЛС): П1Л, (1 лзс, 1 изн) х 3, *(1 лзс, 3 изн, 1 лзс, 1 изн) х 2, (1 лзс, 1 изн) х 2; повторять от * до следующего М (прибавлена 1 п.)
Ряд 14 (ИС): *(1 лиц, 1 изс) х 2, (1 лиц, 1 изс, 3 лиц, 1 изс) х 2; повторять от * до 7 петель перед следующим М, (1 лиц, 1 изс) х 3, 1 лиц.
Ряд 15 (ЛС): П1Л, (1 изн, 1 лзс) х 3, 1 изн, *(1 лзс, 1 изн, Ш, 1 изн, 1 лзс, 1 изн) х 2, (1 лзс, 1 изн) х 2; повторять от * до следующего М (прибавлена 1 п.)
Ряд 16 (ИС): *(1 лиц, 1 изс) х 2, (1 лиц, 1 изс, 3 лиц, 1 изс) х 2; повторять от * до 8 петель перед следующим М, (1 лиц, 1 изс) х 3, 2 лиц.
Ряд 17 (ЛС): П1Л, 2 изн, (1 лзс, 1 изн) х 3, *(1 лзс, 3 изн, 1 лзс, 1 изн) х 2, (1 лзс, 1 изн) х 2; повторять от * до следующего М (прибавлена 1 п.)
Ряд 18 (ИС): *(1 лиц, 1 изс) х 2, (1 лиц, 1 изс, 3 лиц, 1 изс) х 2; повторять от * до 9 петель перед следующим М, (1 лиц, 1 изс) х 3, 3 лиц.
Ряд 19 (ЛС): П1Л, 1 лзс, 2 изн, (1 лзс, 1 изн) х 3, *1 лзс, 2 изн, 2 в.лиц, накид, 1 изн, накид, ссл, 1 изн, (1 изн, 1 лзс) х 3, 1 изн; повторять от * до следующего М (прибавлена 1 п.)
Ряд 20 (ИС): *(1 лиц, 1 изс) х 3, 1 лиц, сси, накид, 1 изс, 1 лиц, 1 изс, накид, 2 в.изн, 1 лиц, 1 изс; повторять от * до 10 петель перед следующим М, (1 лиц, 1 изс) х 3, 1 лиц, сси, накид, 1 изс.
Ряд 21 (ЛС): П1Л, 1 лзс, 1 изн, накид, ссл, (1 лзс, 1 изн) х 3, *1 лзс, 2 в.лиц, накид, (1 изн, 1 лзс) х 2, 1 изн, накид, ссл, (1 лзс, 1 изн) х 3; повторять от * до следующего М (прибавлена 1 п.)
Ряд 22 (ИС): *(1 лиц, 1 изс) х 2, 1 лиц, сси, накид, 1 лиц, (1 лиц, 1 изс) х 2, 2 лиц, накид, 2 в.изн; повторять от * до 11 петель перед следующим М, (1 лиц, 1 изс) х 2, 1 лиц, сси, накид, 2 лиц, 1 изс, 1 лиц.
Ряд 23 (ЛС): П1Л, 1 изн, 1 лзс, 3 изн, (1 лзс, 1 изн) х 3, *(1 лзс, 3 изн, 1 лзс, 1 изн) х 2, (1 лзс, 1 изн) х 2; повторять от * до следующего М (прибавлена 1 п.)
Ряд 24 (ИС): *(1 лиц, 1 изс) х 2, (1 лиц, 1 изс, 3 лиц, 1 изс) х 2; повторять от * до 12 петель перед следующим М, (1 лиц, 1 изс) х 3, 3 лиц, 1 изс, 1 лиц, 1 изс.

Ряд 25 (ЛС): П1Л, 1 лзс, Ш, накид, ссл, 2 изн, (1 лзс, 1 изн) x 3, *1 лзс, 2 изн, 2 в.м. лиц, накид, Ш, накид, ссл, 2 изн, (1 лзс, 1 изн) x 3; повторять от * до следующего М (прибавлена 1 п.)

Ряд 26 (ИС): *(1 лиц, 1 изс) x 3, 1 лиц, сси, накид, 1 изс, 1 лиц, 1 изс, накид, 2 в.м.изн, 1 лиц, 1 изс; повторять от * до 13 петель перед следующим М, (1 лиц, 1 изс) x 3, 1 лиц, сси, накид, (1 изс, 1 лиц) x 2.

Ряд 27 (ЛС): П1Л, (1 изн, 1 лзс) x 2, 1 изн, накид, ссл, (1 лзс, 1 изн) x 3, *1 лзс, 2 в.м.лиц, накид, (1 изн, 1 лзс) x 2, 1 изн, накид, ссл, (1 лзс, 1 изн) x 3; повторять от * до следующего М (прибавлена 1 п.)

Ряд 28 (ИС): *(1 лиц, 1 изс) x 2, 1 лиц, сси, накид, 1 лиц, (1 лиц, 1 изс) x 2, 2 лиц, накид, 2 в.м.изн; повторять от * до 14 петель перед следующим М, *(1 лиц, 1 изс) x 2, 1 лиц, сси, накид, 1 лиц, (1 лиц, 1 изс) x 2, 2 лиц.

Ряд 29 (ЛС): П1Л, 2 изн, 1 лзс, 1 изн, 1 лзс, 3 изн, (1 лзс, 1 изн) x 3, *(1 лзс, 3 изн, 1 лзс, 1 изн) x 2, (1 лзс, 1 изн) x 2; повторять от * до последнего М (прибавлена 1 п.)

Ряд 30 (ИС): *(1 лиц, 1 изс) x 2, (1 лиц, 1 изс, 3 лиц, 1 изс) x 2; повторять от * до 15 петель перед следующим М, (1 лиц, 1 изс) x 3, 3 лиц, 1 изс, 1 лиц, 1 изс, 3 лиц.

Ряд 31 (ЛС): П1Л, (1 изн, Ш, 1 изн, 1 лзс, 1 изн, 1 лзс) x 2, 1 изн, 1 лзс, *(1 лзс, 1 изн, Ш, 1 изн, 1 лзс, 1 изн) x 2, (1 лзс, 1 изн) x 2; повторять от * до следующего М (прибавлена 1 п.)

Ряд 32 (ИС): *(1 лиц, 1 изс) x 2, (1 лиц, 1 изс, 3 лиц, 1 изс) x 2; повторять от * до 16 петель перед следующим М, (1 лиц, 1 изс) x 2, (1 лиц, 1 изс, 3 лиц, 1 изс) x 2.

Схема 3

Ряд 1 (ЛС): (1 изн., 1 лзс) x 2, 1 изн, *1 лзс, 2 в.м.лиц, накид, (1 изн., 1 лзс) x 2, 1 изн, накид, ссл, (1 лзс, 1 изн.) x 3; повторять от * до следующего М.

Ряд 2 (ИС): * (1 лиц., 1 изс) x 2, 1 лиц., ссл, накид, 1 лиц, (1 лиц., 1 изс) x 2, 2 лиц. накид, 2 в.м.лиц; повторять от * до 5 петель перед следующим М, (1 лиц., 1 изс) x 2, 1 лиц.

Ряд 3 (ЛС): (1 изн., 1 лзс) x 2, 1 изн., *1 лзс, (3 изн., 1 лзс, 1 изн., 1 лзс) x 2, 1 изн., 1 лзс, 1 изн.; повторять от * до следующего М.

Ряд 4 (ИС): *(1 лиц., 1 изс) x 3, 3 лиц., 1 изс, 1 лиц., 1 изс, 3 лиц., 1 изс; повторить от * до 5

петель перед следующим маркером (1 лиц., 1 изс) x 2, 1 лиц.

Ряд 5 (ЛС): (1 изн., 1 лзс) x 2, 1 изн., *1 лзс, (1 изн., Ш, 1 изн, 1 лзс, 1 изн, 1 лзс) x 2, 1 изн, 1 лзс, 1 изн; повторять от * до следующего М.

Ряд 6 (ИС): *(1 лиц, 1 изс) x 3, 3 лиц, 1 изс, 1 лиц, 1 изс, 3 лиц, 1 изс; повторять от * до 5 петель перед следующим М, (1 лиц, 1 изс) x 2, 1 лиц.

Ряд 7 (ЛС): (1 изн, 1 лзс) x 2, 1 изн, *1 лзс, (3 изн, 1 лзс, 1 изн, 1 лзс) x 2, 1 изн, 1 лзс, 1 изн; повторять от * до следующего М.

Ряд 8 (ИС): * (1 лиц, 1 изс) x 3, 3 лиц, 1 изс, 1 лиц, 1 изс, 3 лиц, 1 изс; повторить от * до 5 петель перед следующим М, (1 лиц, 1 изс) x 2, 1 лиц.

Ряд 9 (ЛС): (1 изн, 1 лзс) x 2, 1 изн, *1 лзс, 2 изн, 2 лиц.в.м, накид, 1 изн, накид, ссл, 1 изн, (1 изн, 1 лзс) x 3, 1 изн; повторять от * до следующего М.

Ряд 10 (ИС): *(1 лиц, 1 изс) x 3, 1 лиц, ссл, накид, 1 изс, 1 лиц, 1 изс, накид, 2 в.м.лиц, 1 лиц, 1 изс; повторять от * до 5 петель перед следующим М, (1 лиц, 1 изс) x 2, 1 лиц.

Ряд 11 (ЛС): (1 изн, 1 лзс) x 2, 1 изн, *1 лзс, 2 в.м.лиц, накид, (1 изн, 1 лзс) x 2, 1 изн, накид, ссл, (1 лзс, 1 изн) x 3; повторять от * до следующего М.

Ряд 12 (ИС): *(1 лиц, 1 изс) x 2, 1 лиц, ссл, накид, 1 лиц, (1 лиц, 1 изс) x 2, 2 лиц, накид, 2 в.м.лиц; повторять от * до 5 петель перед следующим М, (1 лиц, 1 изс) x 2, 1 лиц.

Ряд 13 (ЛС): (1 изн, 1 лзс) x 2, 1 изн. *1 лзс, (3 изн, 1 лзс, 1 изн, 1 лзс) x 2, 1 изн, 1 лзс, 1 изн; повторять от * до следующего М.

Ряд 14 (ИС): (1 лиц, 1 изс) x 3, 3 лиц, 1 изс, 1 лиц, 1 изс, 3 лиц, 1 изс; повторять от * до 5 петель перед следующим М, (1 лиц, 1 изс) x 2, 1 лиц.

Ряд 15 (ЛС): (1 изн, 1 лзс) x 2, 1 изн, *1 лзс, 2 изн, 2 в.м.лиц, накид, Ш, накид, ссл, 1 изн, (1 изн, 1 лзс) x 3, 1 изн; повторять от * до следующего М.

Ряд 16 (ИС): *(1 лиц, 1 изс) x 3, 1 лиц, ссл, накид, 1 изс, 1 лиц, 1 изс, накид, 2 в.м.лиц, 1 лиц, 1 изс; повторять от * до 5 петель перед следующим М, (1 лиц, 1 изс) x 2, 1 лиц.

Схема 4

Ряд 1 (ЛС): (1 изн, 1 лзс) x 3, 2 изн, 2 в.м.лиц, накид, 1 изн, накид, ссл, 1 изн, (1 изн, 1 лзс) x 3, 1 изн, *(1 лзс, 2 изн, 2 в.м.лиц, накид, 1 изн,

накид, ссл, 2 изн, 1 лзс, 1 изн, 1 лзс, 1 изн, 1 лзс, 1 изн) x 2; повторять от * до следующего М.

Ряд 2 (ИС): *(1лиц, 1 изс) x 3, 1 лиц, сси, накид, 1 изс, 1 лиц, 1 изс, накид, 2 в.изн, (1лиц, 1 изс) x 4, 1 лиц, сси, накид, 1 изс, 1 лиц, 1 изс, накид, 2 в.изн, 1 лиц, 1 изс; повторять от * до 21 петли перед следующим М, (1лиц, 1 изс) x 3, 1 лиц, сси, накид, 1 изс, 1 лиц, 1 изс, накид, 2 в.изн, (1 лиц, 1 изс) x 3, 1 лиц.

Ряд 3 (ЛС): (1 изн, 1 лзс) x 3, 2 в.лиц, накид, 1 лиц, 1 лзс, 1 изн, 1 лзс, 1 лиц, накид, ссл, (1 лзс, 1 изн) x 3, *1 лзс, 2 в.лиц, накид, (1изн, 1 лзс) x 2, 1 изн, накид, ссл, (1 лзс, 1 изн) x 3, 1 лзс, 2 в.лиц, накид, 1 лиц, 1 лзс, 1 изн, 1 лзс, 1 лиц, накид, ссл, (1лзс, 1 изн) x 3; повторять от * до следующего М.

Ряд 4 (ИС): *(1 лиц, 1 изс) x 2, 1 лиц, сси, накид, 2 изн, 1 изс, 1 лиц, 1 изс, 2 изн, накид, 2 в.изн, (1 лиц, 1 изс) x 2, 1 лиц, сси, накид, 1 лиц, (1 лиц, 1 изс) x 2, 2 лиц, накид, 2 в.изн; повторять от * до 21 петли перед следующим М, (1 лиц, 1изс) x 2, 1 лиц, сси, накид, 2 изн, 1 изс, 1 лиц, 1 изс, 2 изн, накид, 2 изн.вм, (1лиц, 1изс) x 2, 1лиц.

Ряд 5 (ЛС): (1 изн, 1 лзс) x 3, (3 лиц, 1 лзс, 1 изн, 1 лзс) x 2, 1 изн, 1 лзс, 1 изн, *(1 лзс, 3 изн, 1 лзс, 1 изн) x 2, (1 лзс, 1 изн) x 2, (1 лзс, 3 лиц, 1 лзс, 1 изн.) x 2, (1 лзс, 1 изн) x 2, повторять от * до следующего М.

Ряд 6 (ИС): *(1 лиц, 1 изс) x 3, (3 изн, 1 изс, 1 лиц, 1 изс) x 2, (1 лиц, 1 изс) x 2, 2 лиц, (1 лиц, 1 изс) x 2, 3 лиц, 1 изс; повторять от * до 21 петли перед следующим М, (1 лиц, 1 изс) x 3, (3 изн, 1 изс, 1 лиц, 1 изс) x 2, 1 лиц, 1 изс, 1 лиц.

Ряд 7 (ЛС): (1 изн, 1 лзс) x 3, 2 лиц, 2 в.лиц, накид, 1изн, накид, ссл, 2 лиц, (1 лзс, 1 изн) x 3, *1 лзс, 2 изн, 2 в.лиц, накид, Ш, накид, ссл, 1 изн, (1изн, 1 лзс) x 4, 2 лиц, 2 в.лиц, накид, 1 изн, накид, ссл, 2 лиц, (1 лзс, 1 изн) x 3; повторять от * до следующего М.

Ряд 8 (ИС): *(1 лиц, 1 изс) x 3, 1 изн, сси, накид, 1 изс, 1 лиц, 1 изс, накид, 2 в.изн, 1 изн, (1 изс, 1 лиц) x 4, сси, накид, 1 изс, 1 лиц, 1 изс, накид, 2 в.изн, 1 лиц, 1 изс; повторять от * до 21 петли перед следующим М, (1 лиц, 1 изс) x 3, 1 изн, сси, накид, 1 изс, 1 лиц, 1 изс, накид, 2 в.изн, 1 изн, (1 изс, 1 лиц) x 3.

Ряд 9 (ЛС): (1 изн, 1 лзс) x 3, 2 в.лиц, накид, 1 лиц, 1 лзс, 1 изн, 1 лзс, 1 лиц, накид, ссл, (1

лзс, 1 изн) x 3, *1 лзс, 2 в.лиц, накид, (1 изн, 1 лзс) x 2, 1 изн, накид, ссл, (1 лзс, 1 изн) x 3, 1 лзс, 2 в.лиц, накид, 1 лиц, 1 лзс, 1 изн, 1 лзс, 1 лиц, накид, ссл, (1 лзс, 1 изн) x 3, повторять от * до следующего М.

Ряд 10 (ИС): *(1 лиц, 1 изс) x 2, 1 лиц, сси, накид, 2 изн, 1 изс, 1 лиц, 1 изс, 2 изн, накид, 2 в.изн, (1 лиц, 1 изс) x 2, 1 лиц, сси, накид, 1 лиц, (1 лиц, 1 изс) x 2, 2 лиц, накид, 2 в.изн; повторять от * до 21 петли перед следующим М, (1 лиц, 1 изс) x 2, 1 лиц, сси, накид, 2 изн, 1 изс, 1 лиц, 1 изс, 2 изн, накид, 2 в.изн, (1 лиц, 1 изс) x 2, 1 лиц.

Ряд 11 (ЛС): (1 изн, 1 лзс) x 3, (3 лиц, 1 лзс, 1 изн, 1 лзс) x 2, 1 изн, 1 лзс, 1 изн, *4 изн, (1 лзс, 1 изн) x 2, 4 изн, (1 лзс, 1 изн) x 2, (1 лзс, 3 лиц, 1 лзс, 1 изн) x 2, (1 лзс, 1 изн) x 2; повторять от * до следующего М.

Ряд 12 (ИС): *(1 лиц, 1 изс) x 3, (3 изн, 1 изс, 1 лиц, 1 изс) x 2, 1 лиц, 1 изс, 4 лиц, (1 лиц, 1 изс) x 2, 4 лиц; повторять от * до 21 петли перед следующим М, (1 лиц, 1 изс) x 3, (3 изн, 1 изс, 1 лиц, 1 изс) x 2, 1 лиц, 1 изс, 1 лиц.

Ряд 13 (ЛС): (1 изн, 1 лзс) x 3, 2 лиц, 2 в.лиц, накид, 1 лзс, накид, ссл, 2 лиц, (1 лзс, 1 изн) x 3, *4 изн, (1 лзс, 1 изн) x 2, 4 изн, (1 лзс, 1 изн) x 2, 1 лзс, 2 лиц, 2 лиц.вм, накид, 1 лзс, накид, ссл, 2 лиц, (1 лзс, 1 изн) x 3; повторять от * до следующего М.

Ряд 14 (ИС): *(1 лиц, 1 изс) x 3, 1 изн, сси, накид, 1 лиц, 1 изс, 1 лиц, накид, 2 в.изн, 1 изн, (1 изс, 1 лиц) x 3, 4 лиц, (1 изс, 1 лиц) x 2, 3 лиц; повторять от * до 21 петли перед следующим М, (1 лиц, 1 изс) x 3, 1 изн, сси, накид, 1 лиц, 1 изс, 1 лиц, накид, 2 в.изн, 1 изн, (1 изс, 1 лиц) x 3.

Ряд 15 (ЛС): (1 изн, 1 лзс) x 3, 2 в.лиц, накид, 1 изн, 3 лиц, 1 изн, накид, ссл, (1 лзс, 1 изн) x 3, *4 изн, (1 лзс, 1 изн) x 2, 4 изн, (1 лзс, 1 изн) x 2, 1 лзс, 2 в.лиц, накид, 1 изн, 3 лиц, 1 изн, накид, ссл, (1 лзс, 1 изн) x 3; повторять от * до следующего М.

Ряд 16 (ИС): *(1 лиц, 1 изс) x 2, 1 лиц, сси, накид, 2 лиц, 3 изн, 2 лиц, накид, 2 в.изн., (1 лиц, 1 изс) x 2, 4 лиц, (1 лиц, 1 изс) x 2, 4 лиц; повторять от * до 21 петли перед следующим М, (1 лиц, 1 изс) x 2, 1 лиц, сси, накид, 2 лиц, 3 изн, 2 лиц, накид, 2 в.изн., (1 лиц, 1 изс) x 2, 1 лиц.

Ряд 17 (ЛС): (1 изн, 1 лзс) x 2, 4 изн, 1/1 ПКИзн, 1 лзс, 1/1 ЛКИзн, 4 изн, (1 лзс, 1 изн)

х 2, *4 изн, (1 лзс, 1 изн) х 2, 4 изн, (1 лзс, 1 изн) х 2, 3 изн, 1/1 ПКИзн, 1 лзс, 1/1 ЛКИзн. 4 лиц, (1 лзс, 1 изн) х 2; повторять от * до следующего М.

Ряд 18 (ИС): *(1 лиц, 1 изс) х 2, 4 лиц, (1 изс, 1 лиц) х 3, (3 лиц, 1 изс, 1 лиц, 1 изс, 2 лиц) х 2, 2 лиц; повторять от * до 21 петли перед следующим М, (1 лиц, 1 изс) х 2, 4 лиц, (1 изс, 1 лиц) х 3, 2 лиц, (1 лиц, 1 изс) х 2, 1 лиц.

Ряд 19 (ЛС): (1 изн, 1 лзс) х 2, 3 изн, 1/1 ПКИзн, 1 изн, Ш, 1 изн, 1/1 ЛКИзн, 2 изн, (1 изн, 1 лзс) х 2, 1 изн, *4 изн, (1 лзс, 1 изн) х 2, 4 изн, (1 лзс, 1 изн) х 2, 2 изн, 1/1 ПКИзн, 1 изн, Ш, 1 изн, 1/1 ЛКИзн, 2 изн, (1 изн, 1 лзс) х 2, 1 изн; повторять от * до следующего М.

Ряд 20 (ИС): *(1 лиц, 1 изс) х 2, 1 лиц, (2 лиц, 1 изс) х 3, (3 лиц, 1 изс, 1 лиц, 1 изс, 2 лиц) х 2, 2 лиц; повторять от * до 21 петли перед следующим М, (1 лиц, 1 изс) х 2, 1 лиц, (2 лиц, 1 изс) х 3, 2 лиц, (1 лиц, 1 изс) х 2, 1 лиц.

Ряд 21 (ЛС): (1 изн, 1 лзс) х 2, 2 изн, 1/1 ПКИзн, 1 изн, 3 лиц, 1 изн, 1/1 ЛКИзн, 1 изн, (1 изн, 1 лзс) х 2, 1 изн, *4 изн, (1 лзс, 1 изн) х 2, 4 изн, (1 лзс, 1 изн) х 2, 1 изн, 1/1 ПКИзн, 1 изн, 3 лиц, 1 изн, 1/1 ЛКИзн, 1 изн, (1 изн, 1 лзс) х 2, 1 изн; повторять от * до следующего М.

Ряд 22 (ИС): *(1 лиц, 1 изс) х 2, 2 лиц, 1 изс, 2 лиц, 3 изн, (2 лиц, 1 изс) х 2, 1 лиц, 1 изс, 4 лиц, (1 лиц, 1 изс) х 2, 4 лиц; повторять от * до 21 петли перед следующим М, (1 лиц, 1 изс) х 2, 2 лиц, 1 изс, 2 лиц, 3 изн, (2 лиц, 1 изс) х 2, 1 лиц, 1 изс, 1 лиц.

Ряд 23 (ЛС): (1 изн, 1 лзс) х 2, 2 изн, Ш, 1 изн, 1/1 ПКИзн, 1 лзс, 1/1 ЛКИзн, 1 изн, Ш, 1 изн, (1 изн, 1 лзс) х 2, 1 изн, * 4 изн, (1 лзс, 1 изн) х 2, 4 изн, (1 лзс, 1 изн) х 2, 1 изн, Ш, 1 изн, 1/1 ПКИзн, 1 лзс, 1/1 ЛКИзн, 1 изн, Ш, 1 изн, (1 изн, 1 лзс) х 2, 1 изн; повторять от * до следующего М.

Ряд 24 (ИС): *(1 лиц, 1 изс) х 2, 4 лиц, (1 изс, 1 лиц) х 3, (3 лиц, 1 изс, 1 лиц, 1 изс, 2 лиц) х 2, 2 лиц; повторять от * до 21 петли перед следующим М, (1 лиц, 1 изс) х 2, 4 лиц, (1 изс, 1 лиц) х 3, 2 лиц, (1 лиц, 1 изс) х 2, 1 лиц.

Ряд 25 (ЛС): (1 изн, 1 лзс) х 2, 3 изн, 1/1 ПКИзн, 1 изн, 1 лзс, 1 изн, 1/1 ЛКИзн, 2 изн, (1 изн, 1 лзс) х 2, 1 изн, *4 изн, (1 лзс, 1 изн) х 2, 4 изн, (1 лзс, 1 изн) х 2, 2 изн, 1/1 ПКИзн, 1 изн, 1 лзс, 1 изн, 1/1 ЛКИзн, 2 изн, (1 изн, 1 лзс) х 2, 1 изн; повторять от * до следующего М.

Ряд 26 (ИС): *(1 лиц, 1 изс) х 2, 1 лиц, (2 лиц, 1 изс) х 3, (3 лиц, 1 изс, 1 лиц, 1 изс, 2 лиц) х 2, 2 лиц; повторять от * до 21 петли перед следующим М, (1 лиц, 1 изс) х 2, 1 лиц, (2 лиц, 1 изс) х 3, 2 лиц, (1 лиц, 1 изс) х 2, 1 лиц.

Ряд 27 (ЛС): (1 изн, 1 лзс) х 2, 3 изн, Ш, 2 изн, 1 лзс, 2 изн, Ш, 2 изн, (1 изн, 1 лзс) х 2, 1 изн, *4 изн, (1 лзс, 1 изн) х 2, 4 изн, (1 лзс, 1 изн) х 2, 2 изн, Ш, 2 изн, 1 лзс, 2 изн, Ш, 2 изн, (1 изн, 1 лзс) х 2, 1 изн; повторять от * до следующего М.

Ряд 28 (ИС): *(1 лиц, 1 изс) х 2, 6 лиц, 1 изс, 6 лиц, (1 изс, 1 лиц) х 2, 4 лиц, (1 изс, 1 лиц) х 2, 3 лиц; повторять от * до 21 петли перед следующим М, (1 лиц, 1 изс) х 2, 6 лиц, 1 изс, 6 лиц, (1 изс, 1 лиц) х 2.

Ряд 29 (ЛС): (1 изн, 1 лзс) х 2, 6 изн, Ш, 6 изн, (1 лзс, 1 изн) х 2, *3 изн, 2 вм.лиц, накид, 1 изн, накид, ссл, 4 изн, (1 лзс, 1 изн) х 2, 5 изн, Ш, 6 изн, (1 лзс, 1 изн) х 2; повторять от * до следующего М.

Ряд 30 (ИС): * (1 лиц, 1 изс) х 2, 4 лиц, (1 лиц, 1 изс) х 2, 4 лиц, (1 лиц, 1 изс) х 2, 3 лиц, сси, накид, 1 изс, 1 лиц, 1 изс, накид, 2 вм.изн, 2 лиц; повторять от * до 21 петли перед следующим М, (1 лиц, 1 изс) х 2, 4 лиц, (1 лиц, 1 изс) х 2, 4 лиц, (1 лиц, 1 изс) х 2, 1 лиц.

Схема 5

Ряд 1 (ЛС): (1 изн, 1 лзс) х 2, 4 изн, (1 изн, 1 лзс) х 2, 4 изн, (1 изн, 1 лзс) х 2, 1 изн, *1 изн, 2 вм.лиц, накид, 1 лиц, 1 лзс, 1 изн, 1 лзс, 1 лиц, накид, ссл, (2 изн, 1 лзс, 1 изн, 1 лзс, 3 изн) х 2, 1 изн, (1 изн, 1 лзс) х 2; повторять от * до следующего М.

Ряд 2 (ИС): *(1 лиц, 1 изс) х 2, 4 лиц, (1 лиц, 1 изс) х 2, 4 лиц, (1 лиц, 1 изс) х 2, 1 лиц, сси, накид, 2 изн, 1 изс, 1 лиц, 1 изс, 2 изн, накид, 2 вм.изн; повторять от * до 21 петли перед следующим М, (1 лиц, 1 изс) х 2, 4 лиц, (1 лиц, 1 изс) х 2, 4 лиц, (1 лиц, 1 изс) х 2, 1 лиц.

Ряд 3 (ЛС): (1 изн, 1 лзс) х 2, 4 изн, (1 изн, 1 лзс) х 2, 4 изн, (1 изн, 1 лзс) х 2, 1 изн; *(1 лзс, 3 лиц, 1 лзс, 1 изн) х 2, (1 лзс, 1 изн) х 2, 4 изн, (1 лзс, 1 изн) х 2, 4 изн, (2 лзс, 1 изн) х 2; повторять от * до следующего М.

Ряд 4 (ИС): *(1 лиц, 1 изс) х 2, 4 лиц, (1 лиц, 1 изс) х 2, 4 лиц, (1 лиц, 1 изс) х 3, 3 изн, 1 изс, 1 лиц, 1 изс, 3 изн, 1 изс; повторять от * до 21 петли перед следующим М, (1 лиц, 1 изс) х 2, 4 лиц, (1 лиц, 1 изс) х 2, 4 лиц, (1 лиц, 1 изс) х 2, 1 лиц.

Ряд 30 (ИС): *(1 лиц, 1 изс) x 2, 1 лиц, сси, накид, 2 изн, 1 изс, 1 лиц, 1 изс, 2 изн, накид, 2 вм.изн, (1 лиц, 1 изс) x 2, 4 лиц, (1 лиц, 1 изс) x 2, 4 лиц; повторять от * до 21 петли перед следующим М, (1 лиц, 1 изс) x 2, 1 лиц, сси, накид, 2 изн, 1 изс, 1 лиц, 1 изс, 2 изн, накид, 2 вм.изн, (1 лиц, 1 изс) x 2, 1 лиц.

Ряд 39 (ЛС): (1 изн, 1 лзс) х 3, 2 лиц, 2 вм.лиц, накид, 1 лзс, накид, ссл, 2 лиц, (1 лзс, 1 изн) х 3; *4 изн, (1 лзс, 1 изн) х 2, 4 изн, (1 лзс, 1 изн) х 2, 1 лзс, 2 лиц, 2 вм.лиц, накид, 1 лзс,

накид, ссл, 2 лиц, (1 лзс, 1 изн) х 3; повторять от * до следующего М.

Ряд 40 (ИС): *(1 лиц, 1 изс) х 3, 1 изн, сси, накид, 1 лиц, 1 изс, 1 лиц, накид, 2 в.м.изн, 1 изн, (1 изс, 1 лиц) х 3, 4 лиц, (1 изс, 1 лиц) х 2, 3 лиц; повторять от * до 21 петли перед следующим М, (1 лиц, 1 изс) х 3, 1 изн, сси, накид, 1 лиц, 1 изс, 1 лиц, накид, 2 в.м.изн, 1 изн, (1 изс, 1 лиц) х 3.

Ряд 41 (ЛС): (1 изн, 1 лзс) х 3, 2 в.м.лиц, накид, 1 изн, 3 лиц, 1 изн, накид, ссл, (1 лзс, 1 изн) х 3; *4 изн, (1 лзс, 1 изн) х 2, 4 изн, (1 лзс, 1 изн) х 2, 1 лзс, 2 в.м.лиц, накид, 1 изн, 3 лиц, 1 изн, накид, ссл, (1 лзс, 1 изн) х 3; повторять от * до следующего М.

Ряд 42 (ИС): *(1 лиц, 1 изс) х 2, 1 лиц, сси, накид, 2 лиц, 3 изн, 2 лиц, накид, 2 в.м.изн, (1 лиц, 1 изс) х 2, 4 лиц, (1 лиц, 1 изс) х 2, 4 лиц; повторять от * до 21 петли перед следующим М, (1 лиц, 1 изс) х 2, 1 лиц, сси, накид, 2 лиц, 3 изн, 2 лиц, накид, 2 в.м.изн, (1 лиц, 1 изс) х 2, 1 лиц.

Ряд 43 (ЛС): (1 изн, 1 лзс) х 2, 4 изн, 1/1 ЛКИзн, 1 лзс, 1/1 ПКИзн, 4 изн, (1 лзс, 1 изн) х 2; *4 изн, (1 лзс, 1 изн) х 2, 4 изн, (1 лзс, 1 изн) х 2, 3 изн, 1/1 ЛКИзн, 1 лзс, 1/1 ПКИзн, 4 изн, (1 лзс, 1 изн) х 2; повторять от * до следующего М.

Ряд 44 (ИС): *(1 лиц, 1 изс) х 2, 4 лиц, (1 изс, 1 лиц) х 3, (3 лиц, 1 изс, 1 лиц, 1 изс, 2 лиц) х 2, 2 лиц; повторять от * до 21 петли перед следующим М, (1 лиц, 1 изс) х 2, 4 лиц, (1 изс, 1 лиц) х 3, 2 лиц, (1 лиц, 1 изс) х 2, 1 лиц.

Ряд 45 (ЛС): (1 изн, 1 лзс) х 2, 3 изн, 1/1 ЛКИзн, 1 изн, Ш, 1 изн, 1/1 ПКИзн, 2 изн, (1 изн, 1 лзс) х 2, 1 изн; *4 изн, (1 лзс, 1 изн) х 2, 4 изн, (1 лзс, 1 изн) х 2, 2 изн, 1/1 ЛКИзн, 1 изн, Ш, 1 изн, 1/1 ПКИзн, 2 изн, (1 изн, 1 лзс) х 2, 1 изн; повторять от * до следующего М.

Ряд 46 (ИС): *(1 лиц, 1 изс) х 2, 1 лиц, (2 лиц, 1 изс) х 3, (3 лиц, 1 изс, 1 лиц, 1 изс, 2 лиц) х 2, 2 лиц; повторять от * до 21 петли перед следующим М, (1 лиц, 1 изс) х 2, 1 лиц, (2 лиц, 1 изс) х 3, 2 лиц, (1 лиц, 1 изс) х 2, 1 лиц.

Ряд 47 (ЛС): (1 изн, 1 лзс) х 2, 2 изн, 1/1 ЛКИзн, 1 изн, 3 лиц, 1 изн, 1/1 ПКИзн, 1 изн, (1 изн, 1 лзс) х 2, 1 изн; *4 изн, (1 лзс, 1 изн) х 2, 4 изн, (1 лзс, 1 изн) х 2, 1 изн, 1/1 ЛКИзн, 1 изн, 3 лиц, 1 изн, 1/1 ПКИзн, 1 изн, (1 изн, 1 лзс) х 2, 1 изн; повторять от * до следующего М.

Ряд 48 (ИС): *(1 лиц, 1 изс) х 2, 2 лиц, 1 изс, 2 лиц, 3 изн, (2 лиц, 1 изс) х 2, 2 лиц, 1 изс, 4 лиц, (1 лиц, 1 изс) х 2, 4 лиц; повторять от * до 21 петли перед следующим М, (1 лиц, 1 изс) х 2, 2 лиц, 1 изс, 2 лиц, 3 изн, (2 лиц, 1 изс) х 2, 1 лиц, 1 изс, 1 лиц.

Ряд 49 (ЛС): (1 изн, 1 лзс) х 2, 2 изн, Ш, 1 изн, 1/1 ЛКИзн, 1 лзс, 1/1 ПКИзн, 1 изн, Ш, 1 изн, (1 изн, 1 лзс) х 2, 1 изн; *4 изн, (1 лзс, 1 изн) х 2, 4 изн, (1 лзс, 1 изн) х 2, 1 изн, Ш, 1 изн, 1/1 ЛКИзн, 1 лзс, 1/1 ПКИзн, 1 изн, Ш, 1 изн, (1 изн, 1 лзс) х 2, 1 изн; повторять от * до следующего М.

Ряд 50 (ИС): *(1 лиц, 1 изс) х 2, 4 лиц, (1 изс, 1 лиц) х 3, (3 лиц, 1 изс, 1 лиц, 1 изс, 2 лиц) х 2; повторять от * до 21 петли перед следующим М, (1 лиц, 1 изс) х 2, 4 лиц, (1 изс, 1 лиц) х 3, 2 лиц, (1 лиц, 1 изс) х 2, 1 лиц.

Ряд 51 (ЛС): (1 изн, 1 лзс) х 2, 3 изн, 1/1 ЛКИзн, 1 изн, 1 лзс, 1 изн, 1/1 ПКИзн, 2 изн, (1 изн, 1 лзс) х 2, 1 изн; *4 изн, (1 лзс, 1 изн) х 2, 4 изн, (1 лзс, 1 изн) х 2, 2 изн, 1/1 ЛКИзн, 1 изн, 1 лзс, 1 изн, 1/1 ПКИзн, 2 изн, (1 изн, 1 лзс) х 2, 1 изн; повторять от * до следующего М.

Ряд 52 (ИС): *(1 лиц, 1 изс) х 2, 1 лиц, (2 лиц, 1 изс) х 3, (3 лиц, 1 изс, 1 лиц, 1 изс, 2 лиц) х 2, 2 лиц; повторять от * до 21 петли перед следующим М, (1 лиц, 1 изс) х 2, 1 лиц, (2 лиц, 1 изс) х 3, 2 лиц, (1 лиц, 1 изс) х 2, 1 лиц.

Ряд 53 (ЛС): (1 изн, 1 лзс) х 2, 3 изн, Ш, 2 изн, 1 лзс, 2 изн, Ш, 2 изн, (1 изн, 1 лзс) х 2, 1 изн; *4 изн, (1 лзс, 1 изн) х 2, 4 изн, (1 лзс, 1 изн) х 2, 2 изн, Ш, 2 изн, 1 лзс, 2 изн, Ш, 2 изн, (1 изн, 1 лзс) х 2, 1 изн; повторять от * до следующего М.

Ряд 54 (ИС): *(1 лиц, 1 изс) х 2, 6 лиц, 1 изс, 6 лиц, (1 изс, 1 лиц) х 2, 4 лиц, (1 изс, 1 лиц) х 2, 3 лиц; повторять от * до 21 петли перед следующим М, (1 лиц, 1 изс) х 2, 6 лиц, 1 изс, 6 лиц, (1 изс, 1 лиц) х 2.

Ряд 55 (ЛС): (1 изн, 1 лзс) х 2, 6 изн, Ш, 6 изн, (1 лзс, 1 изн) х 2; *4 изн, (1 лзс, 1 изн) х 2, 4 изн, (1 лзс, 1 изн) х 2, 5 изн, Ш, 6 изн, (1 лзс, 1 изн) х 2; повторять от * до следующего М.

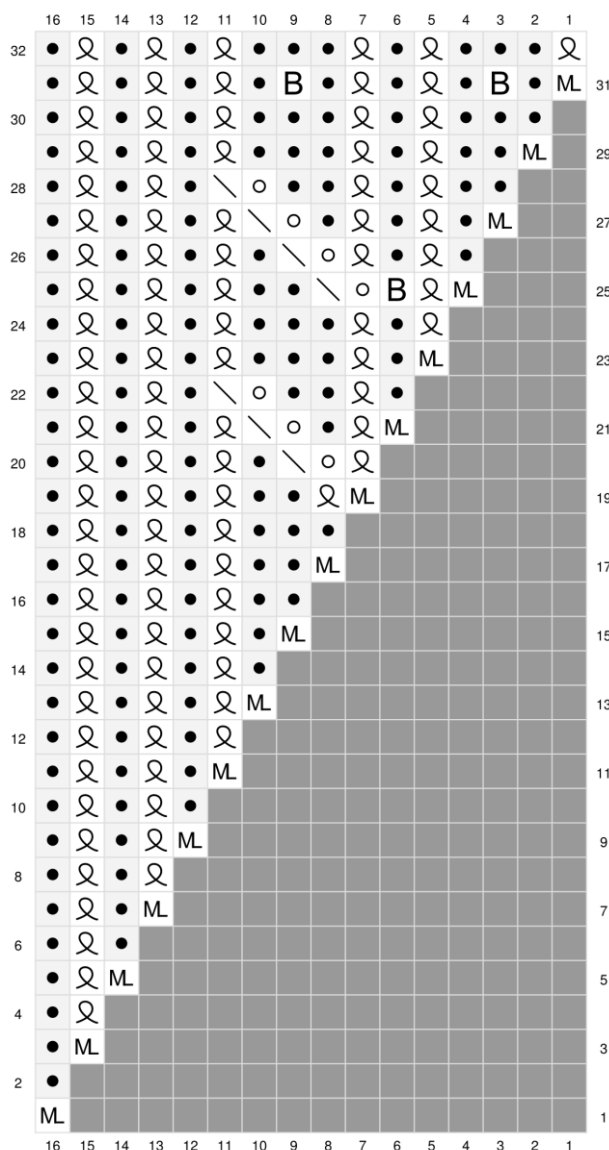
Ряд 56 (ИС): *(1 лиц, 1 изс) х 2, 4 лиц, (1 лиц, 1 изс) х 2, 4 лиц, (1 лиц, 1 изс) х 2, 4 лиц, (1 лиц, 1 изс) х 2, 4 лиц; повторять от * до 21 петли перед следующим М, (1 лиц, 1 изс) х 2, 4 лиц, (1 лиц, 1 изс) х 2, 4 лиц, (1 лиц, 1 изс) х 2, 1 лиц.

Ряд 57 (ЛС): (1 изн, 1 лзс) х 2, 4 изн, (1 изн, 1 лзс) х 2, 4 изн, (1 изн, 1 лзс) х 2, 1 изн; *4 изн, (1 лзс, 1 изн) х 2, 4 изн, (1 лзс, 1 изн) х 2, 4 изн, (1 лзс, 1 изн) х 2; повторять от * до следующего М.

Ряд 58 (ИС): * (1 лиц, 1 изс) х 2, 4 лиц, (1 лиц, 1 изс) х 2, 4 лиц, (1 лиц, 1 изс) х 2, 4 лиц; повторять от * до 21 петли перед следующим М, (1 лиц, 1 изс) х 2, 4 лиц, (1 лиц, 1 изс) х 2, 4 лиц, (1 лиц, 1 изс) х 2, 1 лиц.



Схема 1



Условные обозначения к схемам:

	ЛС: лиц.п. ИС: изн.п		1/1 ЛКИзн
	ЛС: изн.п. ИС: лиц.п.		1/1 ПКИзн
	ЛС: лзп ИС: изп		ЛС: ссл ИС: сси
	ЛС: накид ИС: накид		ЛС: 2 вм.лиц. ИС: 2 вм.изн.
	П1Л		Границы раппорта из 32 п. (Сх.4 и Сх.5)
	Ш		Границы раппорта из 16 п. (Сх.2 и Сх.3)

Схема 2

	32	31	30	29	28	27	26	25	24	23	22	21	20	19	18	17	16	15	14	13	12	11	10	9	8	7	6	5	4	3	2	1	
32	•	Q	•	Q	•	Q	•	•	•	Q	•	Q	•	•	•	Q	•	Q	•	Q	•	Q	•	•	•	Q	•	Q	•	•	•	Q	31
30	•	Q	•	Q	•	Q	•	B	•	Q	•	Q	•	B	•	Q	•	Q	•	Q	•	Q	•	B	•	Q	•	Q	•	B	•	M	29
28	•	Q	•	Q	•	Q	•	•	•	Q	•	Q	•	•	•	Q	•	Q	•	Q	•	Q	•	•	•	Q	•	Q	•	•	•	M	27
26	•	Q	•	Q	•	Q	•	Q	•	Q	•	Q	•	Q	•	Q	•	Q	•	Q	•	Q	•	Q	•	Q	•	Q	•	•	•	•	25
24	•	Q	•	Q	•	Q	•	•	•	Q	•	Q	•	•	•	Q	•	Q	•	Q	•	Q	•	•	•	Q	•	Q	•	•	•	•	23
22	•	Q	•	Q	•	Q	•	Q	•	Q	•	Q	•	•	•	Q	•	Q	•	Q	•	Q	•	Q	•	•	Q	•	Q	•	•	•	21
20	•	Q	•	Q	•	Q	•	Q	•	Q	•	Q	•	Q	•	Q	•	Q	•	Q	•	Q	•	Q	•	Q	•	Q	•	•	•	•	19
18	•	Q	•	Q	•	Q	•	•	•	Q	•	Q	•	•	•	Q	•	Q	•	Q	•	Q	•	•	•	Q	•	Q	•	•	•	•	17
16	•	Q	•	Q	•	Q	•	•	•	Q	•	Q	•	•	•	Q	•	Q	•	Q	•	Q	•	•	•	Q	•	Q	•	•	•	•	15
14	•	Q	•	Q	•	Q	•	•	•	Q	•	Q	•	•	•	Q	•	Q	•	Q	•	Q	•	•	Q	•	Q	•	•	•	•	•	13
12	•	Q	•	Q	•	Q	•	Q	•	Q	•	Q	•	•	•	Q	•	Q	•	Q	•	Q	•	Q	•	Q	•	Q	•	•	•	•	11
10	•	Q	•	Q	•	Q	•	Q	•	Q	•	Q	•	Q	•	Q	•	Q	•	Q	•	Q	•	Q	•	Q	•	Q	•	•	•	•	9
8	•	Q	•	Q	•	Q	•	•	•	Q	•	Q	•	•	•	Q	•	Q	•	Q	•	Q	•	Q	•	Q	•	Q	•	•	•	•	7
6	•	Q	•	Q	•	Q	•	•	•	Q	•	Q	•	•	•	Q	•	Q	•	Q	•	Q	•	Q	•	Q	•	Q	•	•	•	•	5
4	•	Q	•	Q	•	Q	•	Q	•	Q	•	Q	•	Q	•	Q	•	Q	•	Q	•	Q	•	Q	•	Q	•	Q	•	•	•	•	3
2	•	Q	•	Q	•	Q	•	•	•	Q	•	Q	•	•	•	Q	•	Q	•	Q	•	Q	•	Q	•	Q	•	Q	•	•	•	•	1
	32	31	30	29	28	27	26	25	24	23	22	21	20	19	18	17	16	15	14	13	12	11	10	9	8	7	6	5	4	3	2	1	

Схема 3

	21	20	19	18	17	16	15	14	13	12	11	10	9	8	7	6	5	4	3	2	1	
16	●	⌚	●	⌚	●	⌚	●	⧘	○	⌚	●	⌚	○	⧘	●	⌚	●	⌚	●	⌚	●	
	●	⌚	●	⌚	●	⌚	●	●	⧘	○	B	○	⧘	●	●	⌚	●	⌚	●	⌚	●	15
14	●	⌚	●	⌚	●	⌚	●	●	●	⌚	●	⌚	●	●	●	⌚	●	⌚	●	⌚	●	
	●	⌚	●	⌚	●	⌚	●	●	●	⌚	●	⌚	●	●	●	⌚	●	⌚	●	⌚	●	13
12	●	⌚	●	⌚	●	⌚	⧘	○	●	●	⌚	●	⌚	●	●	○	⧘	●	⌚	●	⌚	●
	●	⌚	●	⌚	●	⌚	⧘	○	●	⌚	●	⌚	●	○	⧘	⌚	●	⌚	●	⌚	●	11
10	●	⌚	●	⌚	●	⌚	●	⧘	○	⌚	●	⌚	○	⧘	●	⌚	●	⌚	●	⌚	●	
	●	⌚	●	⌚	●	⌚	●	●	⧘	○	●	○	⧘	●	●	⌚	●	⌚	●	⌚	●	9
8	●	⌚	●	⌚	●	⌚	●	●	●	⌚	●	⌚	●	●	●	⌚	●	⌚	●	⌚	●	
	●	⌚	●	⌚	●	⌚	●	●	●	⌚	●	⌚	●	●	●	⌚	●	⌚	●	⌚	●	7
6	●	⌚	●	⌚	●	⌚	●	●	●	⌚	●	⌚	●	●	●	⌚	●	⌚	●	⌚	●	
	●	⌚	●	⌚	●	⌚	●	B	●	⌚	●	⌚	●	B	●	⌚	●	⌚	●	⌚	●	5
4	●	⌚	●	⌚	●	⌚	●	●	●	⌚	●	⌚	●	●	●	⌚	●	⌚	●	⌚	●	
	●	⌚	●	⌚	●	⌚	●	●	●	⌚	●	⌚	●	●	●	⌚	●	⌚	●	⌚	●	3
2	●	⌚	●	⌚	●	⌚	⧘	○	●	●	⌚	●	⌚	●	●	○	⧘	●	⌚	●	⌚	●
	●	⌚	●	⌚	●	⌚	⧘	○	●	⌚	●	⌚	●	○	⧘	⌚	●	⌚	●	⌚	●	1
	21	20	19	18	17	16	15	14	13	12	11	10	9	8	7	6	5	4	3	2	1	

Схема 4

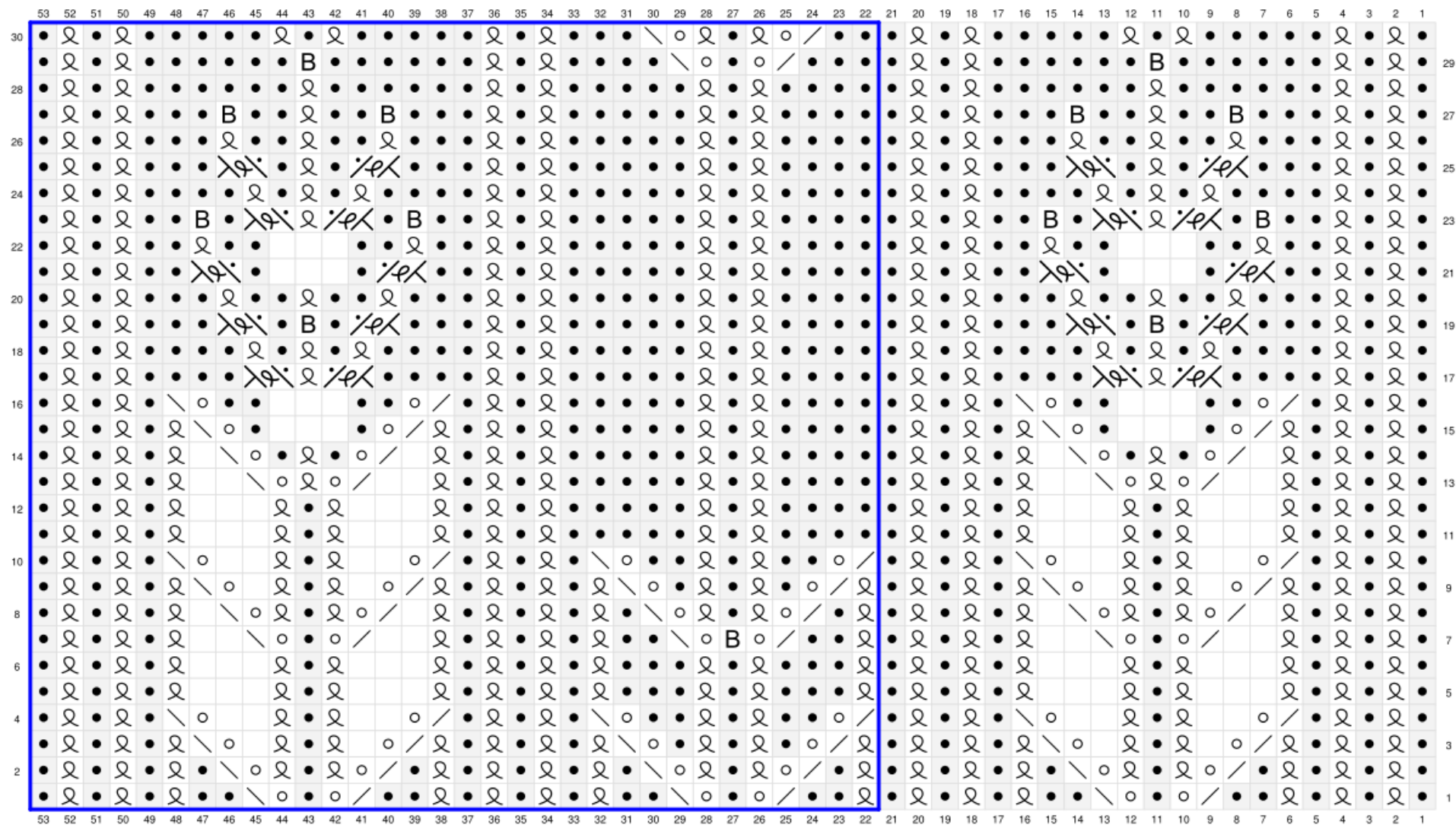


Схема 5

