

# Кардиган Milly

Сложность: Средняя

Дизайн от Irene Lin



## Конструкция:

Кардигана Milly вяжется сверху вниз, без швов. В конце поднимаются петля по краю полочек для вязания планок. Этот дизайн состоит из двух основных секций. Письменные инструкции приведены со страницы 4 по страницу 20, а для тех, кто предпочитает работать со схемами, следует начинать со страницы 21.

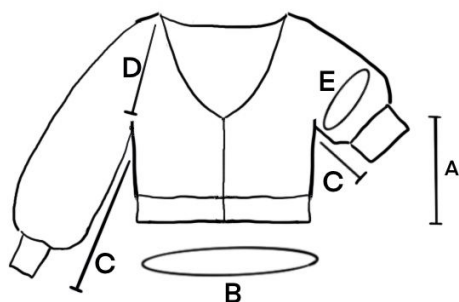
### Плотность вязания / спицами 3.5 мм:

25 п. и 31 ряд = 10 x 10 см лицевой гладью, после блокировки.

Рекомендуемый припуск: 5 см +

Чтобы выбрать свой размер, я рекомендую сделать образец из вашей пряжи, затем проверить свою плотность вязания и соответствующим образом отрегулировать размер спиц, измерить свою окружность груди, затем добавить желаемый припуск. Выберите ближайший размер по размеру пуловера в окружности груди.

**Размеры:** 1 ( 2, 3, 4 )( 5, 6, 7, 8 ) Пример показан в Размере 1 с положительным припуском 7 см.



**Измерения готового пуловера:**

Размер	A Длина тела от проймы	B Окружность груди	C Длина рукава от проймы (короткий / длинный)	D Глубина проймы	E Окружность рукава
1	19 см	90 см	13 см / 38 см	19 см	32 см
2	19 см	98 см	13 см / 38 см	23 см	36 см
3	19 см	106 см	13 см / 38 см	26 см	40 см
4	19 см	115 см	13 см / 38 см	29 см	44 см
5	19 см	130 см	13 см / 38 см	29 см	44 см
6	19 см	138 см	13 см / 38 см	32 см	48 см
7	19 см	146 см	13 см / 38 см	35 см	52 см
8	19 см	154 см	13 см / 38 см	39 см	56 см

**Примечание:** Длина тела от проймы для укороченной версии (бежевый) - 16 см.

**Пряжа:**

**Версия с коротким рукавом:** Cardiff Cashmere, Brushlight, 82% кашемир, 18% шёлк, 25г / 138м.  
Цвет № 102: 5 ( 6, 7, 8 )( 9, 10, 11, 12 ) мотков. Ок. 690 ( 828, 966, 1104 )( 1242, 1380, 1518, 1656 )м.

**Версия с длинным рукавом:** Cardiff Cashmere, Classic, 100% кашемир, 25г / 112м.  
Цвет № 706: 9 ( 10, 11, 12 )( 13, 14, 15, 16 ) мотков. Ок. 1008 ( 1120, 1232, 1344 )( 1456, 1568, 1680, 1792 )м.

Количество пряжи, указанное здесь, основано на таблице размеров. Если вы предпочитаете сделать изделие длиннее, вам нужно будет соответствующим образом увеличить количество пряжи.

**Спицы:**

3.5 мм для тела и рукавов, используйте круговые спицы длиной от 40 до 120 см в соответствии с требованиями каждого раздела.

3 мм, для резинки и планок полочек. (чулочные спицы или удобные вам спицы (Magic Loop) для вязания малых окружностей.)

**Другие материалы:**

Спица для вязания кос, маркеры, бросовая пряжа.

3 или больше пуговиц, диаметром 8 мм.

## Сокращения:

[ ] = Повторять петли внутри скобок

**2 вм.лиц.** = провязать 2 п. вместе как лиц.

**2в1** = лиц. и лиц. скрещенная в одну петлю. (прибавка)

**4КЛ** = Коса со скрещиванием влево: Снять 2 петли на дополнительную спицу и оставить перед работой, 2 лиц. и 2 лиц. с дополнительной спицы.

**ВП** = всего петель

**изн.** = изнаночная

**ИС** = изнаночная сторона

**круг.р.** = круговой ряд

**лиц.** = лицевая

**ЛС** = лицевая сторона

**Н** = накид

**НKP** = начало круг.р.

**п.** = петля

**П1Л** = прибавить 1 лиц. с наклоном влево: поднять протяжку между петлями, вставляя спицу спереди, и провязать её лиц. за заднюю стенку п. (прибавка)

**П1Ли** = прибавить 1 изн. с наклоном влево: поднять протяжку между петлями, вставляя спицу спереди, и провязать её изн. за заднюю стенку п. (прибавка)

**П1П** = прибавить 1 лиц. с наклоном вправо: поднять протяжку между петлями, вставляя спицу сзади, и провязать её лиц. за перед. стенку п. (прибавка)

**П1Пи** = прибавить 1 изн. с наклоном вправо: поднять протяжку между петлями, вставляя спицу сзади, и провязать её изн. за перед. стенку п. (прибавка)

**пМ** = повесить маркер на правую спицу

**с2лн** = снять 2 п. как лиц., 1 лиц., накинуть снятую п. на провязанную

**сМ** = снять маркер с левой спицы на правую

**СП** = Спущенная Петля: Снимите следующую петлю с левой спицы и распустите её на 5 рядов. Выше вы увидите 5 горизонтальных протяжек. Вставьте правую спицу спереди назад в петлю и провяжите её лицевой “плотно”, снова верните эту петлю на левую спицу, затем провяжите 1 лиц.

Видео-урок: <https://youtu.be/pnah9IEPBls>

**ssl** = снять, снять, лиц. – снять 1 п. как лиц., снять ещё 1 п. как лиц., вернуть обе петли на левую спицу, переориентированными, и провязать их вместе как лиц. за зад. стенку петель. (убавка)

**уМ** = убрать маркер

**М** = маркер

## Петельный набор петель:

Видео-урок: <https://www.youtube.com/watch?v=5wJ9Nqe0qD0>

## Следующие обучающие видео-уроки на Youtube доступны для вашего ознакомления:

Тубулярное закрытие петель от VeryPink Knit: <https://youtu.be/FNbanlVzbxw>

Как выполнять закрытие петель с полым шнуром от NimbleNeedles: [https://youtu.be/eU\\_WrxshP0](https://youtu.be/eU_WrxshP0)

**Примечание 1:** Если вы следуете письменным инструкциям, пожалуйста, обратитесь к страницам с 5 по 24. Для тех, кто предпочитает работать со схемами, начните со страницы 25.

**Примечание 2:** Если для содержимого каждого ряда не указан определенный размер, он применяется ко всем размерам



# Инструкции — Письменные инструкции

## Горловина

Спицами 3.5 мм, используя классический набор петель от длинной нити, набрать 77 ( 77, 77, 77 )( 97, 97, 97, 97 ) п.

**След. Ряд (ИС):** 4 изн., пМ, 11 изн., пМ, 18 изн., пМ, 11 ( 11, 11, 11 )( 31, 31, 31, 31 ) изн., пМ, 18 изн., пМ, 11 изн., пМ, 4 изн.

### Секция 1:

**Ряд 1 (ЛС):** 2 лиц., 1 изн., П1Ли, 1 изн., сМ, П1Л, 1 изн., 2 вм.лиц., 2 лиц., Н, 1 лиц., Н, 2 лиц., ссл, 1 изн., П1П, сМ, 2 изн., 1 лиц., Н, ссл, 2 изн., 4 лиц., 2 изн., 1 лиц., Н, ссл, 2 изн., сМ, П1Л, 1 изн., [ 2 вм.лиц., 2 лиц., Н, 1 лиц., Н, 2 лиц., ссл, 1 изн. ] повторять до М, П1П, сМ, 2 изн., 1 лиц., Н, ссл, 2 изн., 4 лиц., 2 изн., 1 лиц., Н, ссл, 2 изн., сМ, П1Л, 1 изн., 2 вм.лиц., 2 лиц., Н, 1 лиц., Н, 2 лиц., ссл, 1 изн., П1П, сМ, 1 изн., П1Пи, 1 изн., 2 лиц. ВП: 85 ( 85, 85, 85 )( 105, 105, 105, 105 )

**Ряд 2 (ИС):** 2 изн., 3 лиц., сМ, 1 изн., 1 лиц., 9 изн., 1 лиц., 1 изн., сМ, 2 лиц., 3 изн., 2 лиц., 4 изн., 2 лиц., 3 изн., 2 лиц., сМ, 1 изн., 1 лиц., [ 9 изн., 1 лиц. ] повторять до 1 п. перед М, 1 изн., сМ, 2 лиц., 3 изн., 2 лиц., 4 изн., 2 лиц., 3 изн., 2 лиц., сМ, 1 изн., 1 лиц., 9 изн., 1 лиц., 1 изн., сМ, 3 лиц., 2 изн.

**Ряд 3 (ЛС):** 2 лиц., 1 изн., П1Л, 2 изн., сМ, П1Л, 1 лиц., 1 изн., 2 вм.лиц., 1 лиц., Н, 3 лиц., Н, 1 лиц., ссл, 1 изн., 1 лиц., П1П, сМ, 2 изн., 2 вм.лиц., Н, 1 лиц., 2 изн., 4КЛ, 2 изн., 2 вм.лиц., Н, 1 лиц., 2 изн., сМ, П1Л, 1 лиц., 1 изн., [ 2 вм.лиц., 1 лиц., Н, 3 лиц., Н, 1 лиц., ссл, 1 изн. ] повторять до 1 п. перед М, 1 лиц., П1П, сМ, 2 изн., 2 вм.лиц., Н, 1 лиц., 2 изн., 4КЛ, 2 изн., 2 вм.лиц., Н, 1 лиц., 2 изн., сМ, П1Л, 1 лиц., 1 изн., 2 вм.лиц., 1 лиц., Н, 3 лиц., Н, 1 лиц., ссл, 1 изн., 1 лиц., П1П, сМ, 2 изн., П1П, 1 изн., 2 лиц. ВП: 93 ( 93, 93, 93 )( 113, 113, 113, 113 )

**Ряд 4 (ИС):** 2 изн., 1 лиц., 1 изн., 2 лиц., сМ, 2 изн., 1 лиц., 9 изн., 1 лиц., 2 изн., сМ, 2 лиц., 3 изн., 2 лиц., 4 изн., 2 лиц., 3 изн., 2 лиц., сМ, 2 изн., 1 лиц., [ 9 изн., 1 лиц. ] повторять до 2 п. перед М, 2 изн., сМ, 2 лиц., 3 изн., 2 лиц., 4 изн., 2 лиц., 3 изн., 2 лиц., сМ, 2 изн., 1 лиц., 9 изн., 1 лиц., 2 изн., сМ, 2 лиц., 1 изн., 1 лиц., 2 изн.

**Ряд 5 (ЛС):** 2 лиц., 1 изн., П1Л, 1 лиц., 2 изн., сМ, П1Л, 2 лиц., 1 изн., 1 лиц., Н, ссл, 3 лиц., 2 вм.лиц., Н, 1 лиц., 1 изн., 2 лиц., П1П, сМ, 2 изн., 1 лиц., Н, ссл, 2 изн., 4 лиц., 2 изн., 1 лиц., Н, ссл, 2 изн., сМ, П1Л, 2 лиц., 1 изн., [ 1 лиц., Н, ссл, 3 лиц., 2 вм.лиц., Н, 1 лиц., 1 изн. ] повторять до 2 п. перед М, 2 лиц., П1П, сМ, 2 изн., 1 лиц., Н, ссл, 2 изн., 4 лиц., 2 изн., 1 лиц., Н, ссл, 2 изн., сМ, П1Л, 2 лиц., 1 изн., 1 лиц., Н, ссл, 3 лиц., 2 вм.лиц., Н, 1 лиц., 1 изн., 2 лиц., П1П, сМ, 2 изн., 1 лиц., П1П, 1 изн., 2 лиц. ВП: 101 ( 101, 101, 101 )( 121, 121, 121, 121 )

**Ряд 6 (ИС):** 2 изн., 1 лиц., 2 изн., 2 лиц., сМ, 3 изн., 1 лиц., 9 изн., 1 лиц., 3 изн., сМ, 2 лиц., 3 изн., 2 лиц., 4 изн., 2 лиц., 3 изн., 2 лиц., сМ, 3 изн., 1 лиц., [ 9 изн., 1 лиц. ] повторять до 3 п. перед М, 3 изн., сМ, 2 лиц., 3 изн., 2 лиц., 4 изн., 2 лиц., 3 изн., 2 лиц., сМ, 3 изн., 1 лиц., 9 изн., 1 лиц., 3 изн., сМ, 2 лиц., 2 изн., 1 лиц., 2 изн.

**Ряд 7 (ЛС):** 2 лиц., 1 изн., П1Л, 2 лиц., 2 изн., сМ, П1Л, 3 лиц., 1 изн., 2 лиц., Н, ссл, 1 лиц., 2 вм.лиц., Н, 2 лиц., 1 изн., 3 лиц., П1П, сМ, 2 изн., 2 вм.лиц., Н, 1 лиц., 2 изн., 4КЛ, 2 изн., 2 вм.лиц., Н, 1 лиц., 2 изн., сМ, П1Л, 3 лиц., 1 изн., [ 2 лиц., Н, ссл, 1 лиц., 2 вм.лиц., Н, 2 лиц., 1 изн. ] повторять до 3 п. перед М, 3 лиц., П1П, сМ, 2 изн., 2 вм.лиц., Н, 1 лиц., 2 изн., 4КЛ, 2 изн., 2 вм.лиц., Н, 1 лиц., 2 изн., сМ, П1Л, 3 лиц., 1 изн., 2 лиц., Н, ссл, 1 лиц., 2 вм.лиц., Н, 2 лиц., 1 изн., 3 лиц., П1П, сМ, 2 изн., 2 лиц., П1П, 1 изн., 2 лиц. ВП: 109 ( 109, 109, 109 )( 129, 129, 129, 129 )

**Ряд 8 (ИС):** 2 изн., 1 лиц., 3 изн., 2 лиц., сМ, 4 изн., 1 лиц., 9 изн., 1 лиц., 4 изн., сМ, 2 лиц., 3 изн., 2 лиц., 4 изн., 2 лиц., 3 изн., 2 лиц., сМ, 4 изн., 1 лиц., [ 9 изн., 1 лиц. ] повторять до 4 п. перед М, 4 изн., сМ, 2 лиц., 3 изн., 2 лиц., 4 изн., 2 лиц., 3 изн., 2 лиц., сМ, 4 изн., 1 лиц., 9 изн., 1 лиц., 4 изн., сМ, 2 лиц., 3 изн., 1 лиц., 2 изн.

**Ряд 9 (ЛС):** 2 лиц., 1 изн., П1Ли, 1 лиц., Н, ссл, 2 изн., сМ, П1Л, 4 лиц., 1 изн., 3 лиц., Н, с2лн, Н, 3 лиц., 1 изн., 4 лиц., П1П, сМ, 2 изн., 1 лиц., Н, ссл, 2 изн., 4 лиц., 2 изн., 1 лиц., Н, ссл, 2 изн., сМ, П1Л, 4 лиц., 1 изн. [ 3 лиц., Н, с2лн, Н, 3 лиц., 1 изн. ] повторять до 4 п. перед М, 4 лиц., П1П, сМ, 2 изн., 1 лиц., Н, ссл, 2 изн., 4 лиц., 2 изн., 1 лиц., Н, ссл, 2 изн., сМ, П1Л, 4 лиц., 1 изн., 3 лиц., Н, с2лн, Н, 3 лиц., 1 изн., 4 лиц., П1П, сМ, 2 изн., 1 лиц., Н, ссл, П1Пи, 1 изн., 2 лиц. ВП: 117 ( 117, 117, 117, ) ( 137, 137, 137, 137 )

**Примечание:** В этом Ряду ЛС, мы делаем прибавки изн., это потому, что следующий ряд этой петли будет изнаночным. Та же причина применима и в дальнейшем в аналогичных ситуациях

- Ряд 10 (ИС):** 2 изн., 2 лиц., 3 изн., 2 лиц., сМ, 5 изн., 1 лиц., 9 изн., 1 лиц., 5 изн., сМ, 2 лиц., 3 изн., 2 лиц., 4 изн., 2 лиц., 3 изн., 2 лиц., сМ, 5 изн., 1 лиц., [ 9 изн., 1 лиц. ] повторять до 5 п. перед М, 5 изн., сМ, 2 лиц., 3 изн., 2 лиц., 4 изн., 2 лиц., 3 изн., 2 лиц., сМ, 5 изн., 1 лиц., 9 изн., 1 лиц., 5 изн., сМ, 2 лиц., 3 изн., 2 лиц., 2 изн.
- Ряд 11 (ЛС):** 2 лиц., 1 изн., П1Ли, 1 изн., 2 вм.лиц., Н, 1 лиц., 2 изн., сМ, \*П1Л, 1 изн., [ 2 вм.лиц., 2 лиц., Н, 1 лиц., Н, 2 лиц., ссл, 1 изн. ] повторять до М, П1П, сМ, 2 изн., 2 вм.лиц., Н, 1 лиц., 2 изн., 4КЛ, 2 изн., 2 вм.лиц., Н, 1 лиц., 2 изн., сМ\*\*, повторить от \* до \*\*, П1Л, 1 изн., [ 2 вм.лиц., 2 лиц., Н, 1 лиц., Н, 2 лиц., ссл, 1 изн. ] повторять до М, П1П, сМ, 2 изн., 2 вм.лиц., Н, 1 лиц., 1 изн., П1Пи, 1 изн., 2 лиц. ВП: 125 ( 125, 125, 125 ) ( 145, 145, 145, 145 )
- Ряд 12 (ИС):** 2 изн., 3 лиц., 3 изн., 2 лиц., сМ, \*1 изн., 1 лиц., [ 9 изн., 1 лиц. ] повторять до 1 п. перед М, 1 изн., сМ, 2 лиц., 3 изн., 2 лиц., 4 изн., 2 лиц., 3 изн., 2 лиц., сМ\*\*, повторить от \* до \*\*, 1 изн., 1 лиц., [ 9 изн., 1 лиц. ] повторять до 1 п. перед М, 1 изн., сМ, 2 лиц., 3 изн., 3 лиц., 2 изн.
- Ряд 13 (ЛС):** 2 лиц., 1 изн., П1Л, 2 изн., 1 лиц., Н, ссл, 2 изн., сМ, \*П1Л, 1 лиц., 1 изн., [ 2 вм.лиц., 1 лиц., Н, 3 лиц., Н, 1 лиц., ссл, 1 изн. ] повторять до 1 п. перед М, 1 лиц., П1П, сМ, 2 изн., 1 лиц., Н, ссл, 2 изн., 4 лиц., 2 изн., 1 лиц., Н, ссл, 2 изн., сМ\*\*, повторить от \* до \*\*, П1Л, 1 лиц., 1 изн., [ 2 вм.лиц., 1 лиц., Н, 3 лиц., Н, 1 лиц., ссл, 1 изн. ] повторять до 1 п. перед М, 1 лиц., П1П, сМ, 2 изн., 1 лиц., Н, ссл, 2 изн., П1П, 1 изн., 2 лиц. ВП: 133 ( 133, 133, 133 ) ( 153, 153, 153, 153 )
- Ряд 14 (ИС):** 2 изн., 1 лиц., 1 изн., 2 лиц., 3 изн., 2 лиц., сМ, \*2 изн., 1 лиц., [ 9 изн., 1 лиц. ] повторять до 2 п. перед М, 2 изн., сМ, 2 лиц., 3 изн., 2 лиц., 4 изн., 2 лиц., 3 изн., 2 лиц., сМ\*\*, повторить от \* до \*\*, 2 изн., 1 лиц., [ 9 изн., 1 лиц. ] повторять до 2 п. перед М, 2 изн., сМ, 2 лиц., 3 изн., 2 лиц., 1 изн., 1 лиц., 2 изн.
- Ряд 15 (ЛС):** 2 лиц., 1 изн., П1Л, 1 лиц., 2 изн., 2 вм.лиц., Н, 1 лиц., 2 изн., сМ, \*П1Л, 2 лиц., 1 изн., [ 1 лиц., Н, ссл, 3 лиц., 2 вм.лиц., Н, 1 лиц., 1 изн. ] повторять до 2 п. перед М, 2 лиц., П1П, сМ, 2 изн., 2 вм.лиц., Н, 1 лиц., 2 изн., 4КЛ, 2 изн., 2 вм.лиц., Н, 1 лиц., 2 изн., сМ\*\*, повторить от \* до \*\*, П1Л, 2 лиц., 1 изн., [ 1 лиц., Н, ссл, 3 лиц., 2 вм.лиц., Н, 1 лиц., 1 изн. ] повторять до 2 п. перед М, 2 лиц., П1П, сМ, 2 изн., 2 вм.лиц., Н, 1 лиц., 2 изн., 1 лиц., П1П, 1 изн., 2 лиц. ВП: 141 ( 141, 141, 141 ) ( 161, 161, 161, 161 )
- Ряд 16 (ИС):** 2 изн., 1 лиц., 2 изн., 2 лиц., 3 изн., 2 лиц., сМ, \*3 изн., 1 лиц., [ 9 изн., 1 лиц. ] повторять до 3 п. перед М, 3 изн., сМ, 2 лиц., 3 изн., 2 лиц., 4 изн., 2 лиц., 3 изн., 2 лиц., сМ\*\*, повторить от \* до \*\*, 3 изн., 1 лиц., [ 9 изн., 1 лиц. ] повторять до 3 п. перед М, 3 изн., сМ, 2 лиц., 3 изн., 2 лиц., 2 изн., 1 лиц., 2 изн.
- Ряд 17 (ЛС):** 2 лиц., 1 изн., П1Л, 2 лиц., 2 изн., 1 лиц., Н, ссл, 2 изн., сМ, \*П1Л, 3 лиц., 1 изн., [ 2 лиц., Н, ссл, 1 лиц., 2 вм.лиц., Н, 2 лиц., 1 изн. ] повторять до 3 п. перед М, 3 лиц., П1П, сМ, 2 изн., 1 лиц., Н, ссл, 2 изн., 4 лиц., 2 изн., 1 лиц., Н, ссл, 2 изн., сМ\*\*, повторить от \* до \*\*, П1Л, 3 лиц., 1 изн., [ 2 лиц., Н, ссл, 1 лиц., 2 вм.лиц., Н, 2 лиц., 1 изн. ] повторять до 3 п. перед М, 3 лиц., П1П, сМ, 2 изн., 1 лиц., Н, ссл, 2 изн., 2 лиц., П1П, 1 изн., 2 лиц. ВП: 149 ( 149, 149, 149 ) ( 169, 169, 169, 169 )
- Ряд 18 (ИС):** 2 изн., 1 лиц., 3 изн., 2 лиц., 3 изн., 2 лиц., сМ, \*4 изн., 1 лиц., [ 9 изн., 1 лиц. ] повторять до 4 п. перед М, 4 изн., сМ, 2 лиц., 3 изн., 2 лиц., 4 изн., 2 лиц., 3 изн., 2 лиц., сМ\*\*, повторить от \* до \*\*, 4 изн., 1 лиц., [ 9 изн., 1 лиц. ] повторять до 4 п. перед М, 4 изн., сМ, 2 лиц., 3 изн., 2 лиц., 3 изн., 1 лиц., 2 изн.
- Ряд 19 (ЛС):** 2 лиц., 1 изн., П1Л, 3 лиц., 2 изн., 2 вм.лиц., Н, 1 лиц., 2 изн., сМ, \*П1Л, 4 лиц., 1 изн., [ 3 лиц., Н, с2лн, Н, 3 лиц., 1 изн. ] повторять до 4 п. перед М, 4 лиц., П1П, сМ, 2 изн., 2 вм.лиц., Н, 1 лиц., 2 изн., 4КЛ, 2 изн., 2 вм.лиц., Н, 1 лиц., 2 изн., сМ\*\*, повторить от \* до \*\*, П1Л, 4 лиц., 1 изн., [ 3 лиц., Н, с2лн, Н, 3 лиц., 1 изн. ] повторять до 4 п. перед М, 4 лиц., П1П, сМ, 2 изн., 2 вм.лиц., Н, 1 лиц., 2 изн., 3 лиц., П1П, 1 изн., 2 лиц. ВП: 157 ( 157, 157, 157 ) ( 177, 177, 177, 177 )
- Ряд 20 (ИС):** 2 изн., 1 лиц., 4 изн., 2 лиц., 3 изн., 2 лиц., сМ, \*5 изн., 1 лиц., [ 9 изн., 1 лиц. ] повторять до 5 п. перед М, 5 изн., сМ, 2 лиц., 3 изн., 2 лиц., 4 изн., 2 лиц., 3 изн., 2 лиц., сМ\*\*, повторить от \* до \*\*, 5 изн., 1 лиц., [ 9 изн., 1 лиц. ] повторять до 5 п. перед М, 5 изн., сМ, 2 лиц., 3 изн., 2 лиц., 4 изн., 1 лиц., 2 изн.

- Ряд 21 (ЛС):** 2 лиц., 1 изн., П1Ли, 4 лиц., 2 изн., 1 лиц., Н, ссл, 2 изн., сМ, \*П1Л, 1 изн., [ 2 вм.лиц., 2 лиц., Н, 1 лиц., Н, 2 лиц., ссл, 1 изн. ] повторяют до М, П1П, сМ, 2 изн., 1 лиц., Н, ссл, 2 изн., 4 лиц., 2 изн., 1 лиц., Н, ссл, 2 изн., сМ\*\*, повторить от \* до \*\*, П1Л, 1 изн., [ 2 вм.лиц., 2 лиц., Н, 1 лиц., Н, 2 лиц., ссл, 1 изн. ] повторяют до М, П1П, сМ, 2 изн., 1 лиц., Н, ссл, 2 изн., 4 лиц., П1Пи, 1 изн., 2 лиц. ВП: 165 ( 165, 165, 165 )( 185, 185, 185, 185 )
- Ряд 22 (ИС):** 2 изн., 2 лиц., 4 изн., 2 лиц., 3 изн., 2 лиц., сМ, \*1 изн., 1 лиц., [ 9 изн., 1 лиц. ] повторяют до 1 п. перед М, 1 изн., сМ, 2 лиц., 3 изн., 2 лиц., 4 изн., 2 лиц., 3 изн., 2 лиц., сМ\*\*, повторить от \* до \*\*, 1 изн., 1 лиц., [ 9 изн., 1 лиц. ] повторяют до 1 п. перед М, 1 изн., сМ, 2 лиц., 3 изн., 2 лиц., 4 изн., 2 лиц., 2 изн.
- Ряд 23 (ЛС):** 2 лиц., 1 изн., П1Ли, 1 изн., 4КЛ, 2 изн., 2 вм.лиц., Н, 1 лиц., 2 изн., сМ, \*П1Л, 1 лиц., 1 изн., [ 2 вм.лиц., 1 лиц., Н, 3 лиц., Н, 1 лиц., ссл, 1 изн. ] повторяют до 1 п. перед М, 1 лиц., П1П, сМ, 2 изн., 2 вм.лиц., Н, 1 лиц., 2 изн., 4КЛ, 2 изн., 2 вм.лиц., Н, 1 лиц., 2 изн., сМ\*\*, повторить от \* до \*\*, П1Л, 1 лиц., 1 изн., [ 2 вм.лиц., 1 лиц., Н, 3 лиц., Н, 1 лиц., ссл, 1 изн. ] повторяют до 1 п. перед М, 1 лиц., П1П, сМ, 2 изн., 2 вм.лиц., Н, 1 лиц., 2 изн., 4КЛ, 1 изн., П1Пи, 1 изн., 2 лиц. ВП: 173 ( 173, 173, 173 )( 193, 193, 193, 193 )
- Ряд 24 (ИС):** 2 изн., 3 лиц., 4 изн., 2 лиц., 3 изн., 2 лиц., сМ, \*2 изн., 1 лиц., [ 9 изн., 1 лиц. ] повторяют до 2 п. перед М, 2 изн., сМ, 2 лиц., 3 изн., 2 лиц., 4 изн., 2 лиц., 3 изн., 2 лиц., сМ\*\*, повторить от \* до \*\*, 2 изн., 1 лиц., [ 9 изн., 1 лиц. ] повторяют до 2 п. перед М, 2 изн., сМ, 2 лиц., 3 изн., 2 лиц., 4 изн., 3 лиц., 2 изн.
- Ряд 25 (ЛС):** 2 лиц., 1 изн., П1Л, 2 изн., 4 лиц., 2 изн., 1 лиц., Н, ссл, 2 изн., сМ, \*П1Л, 2 лиц., 1 изн., [ 1 лиц., Н, ссл, 3 лиц., 2 вм.лиц., Н, 1 лиц., 1 изн. ] повторяют до 2 п. перед М, 2 лиц., П1П, сМ, 2 изн., 1 лиц., Н, ссл, 2 изн., 4 лиц., 2 изн., 1 лиц., Н, ссл, 2 изн., сМ\*\*, повторить от \* до \*\*, П1Л, 2 лиц., 1 изн., [ 1 лиц., Н, ссл, 3 лиц., 2 вм.лиц., Н, 1 лиц., 1 изн. ] повторяют до 2 п. перед М, 2 лиц., П1П, сМ, 2 изн., 1 лиц., Н, ссл, 2 изн., 4 лиц., 2 изн., П1П, 1 изн., 2 лиц. ВП: 181 ( 181, 181, 181 )( 201, 201, 201, 201 )
- Ряд 26 (ИС):** 2 изн., 1 лиц., 1 изн., 2 лиц., 4 изн., 2 лиц., 3 изн., 2 лиц., сМ, \*3 изн., 1 лиц., [ 9 изн., 1 лиц. ] повторяют до 3 п. перед М, 3 изн., сМ, 2 лиц., 3 изн., 2 лиц., 4 изн., 2 лиц., 3 изн., 2 лиц., сМ\*\*, повторить от \* до \*\*, 3 изн., 1 лиц., [ 9 изн., 1 лиц. ] повторяют до 3 п. перед М, 3 изн., сМ, 2 лиц., 3 изн., 2 лиц., 4 изн., 2 лиц., 1 изн., 1 лиц., 2 изн.
- Ряд 27 (ЛС):** 2 лиц., 1 изн., П1Л, 1 лиц., 2 изн., 4КЛ, 2 изн., 2 вм.лиц., Н, 1 лиц., 2 изн., сМ, \*П1Л, 3 лиц., 1 изн., [ 2 лиц., Н, ссл, 1 лиц., 2 вм.лиц., Н, 2 лиц., 1 изн. ] повторяют до 3 п. перед М, 3 лиц., П1П, сМ, 2 изн., 2 вм.лиц., Н, 1 лиц., 2 изн., 4КЛ, 2 изн., 2 вм.лиц., Н, 1 лиц., 2 изн., сМ\*\*, повторить от \* до \*\*, П1Л, 3 лиц., 1 изн., [ 2 лиц., Н, ссл, 1 лиц., 2 вм.лиц., Н, 2 лиц., 1 изн. ] повторяют до 3 п. перед М, 3 лиц., П1П, сМ, 2 изн., 2 вм.лиц., Н, 1 лиц., 2 изн., 4КЛ, 2 изн., 1 лиц., П1П, 1 изн., 2 лиц. ВП: 189 ( 189, 189, 189 )( 209, 209, 209, 209 )
- Ряд 28 (ИС):** 2 изн., 1 лиц., 2 изн., 2 лиц., 4 изн., 2 лиц., 3 изн., 2 лиц., сМ, \*4 изн., 1 лиц., [ 9 изн., 1 лиц. ] повторяют до 4 п. перед М, 4 изн., сМ, 2 лиц., 3 изн., 2 лиц., 4 изн., 2 лиц., 3 изн., 2 лиц., сМ\*\*, повторить от \* до \*\*, 4 изн., 1 лиц., [ 9 изн., 1 лиц. ] повторяют до 4 п. перед М, 4 изн., сМ, 2 лиц., 3 изн., 2 лиц., 4 изн., 2 лиц., 2 изн., 1 лиц., 2 изн.
- Ряд 29 (ЛС):** 2 лиц., 1 изн., П1Л, 2 лиц., 2 изн., 4 лиц., 2 изн., 1 лиц., Н, ссл, 2 изн., сМ, \*П1Л, 4 лиц., 1 изн., [ 3 лиц., Н, с2лн, Н, 3 лиц., 1 изн. ] повторяют до 4 п. перед М, 4 лиц., П1П, сМ, 2 изн., 1 лиц., Н, ссл, 2 изн., 4 лиц., 2 изн., 1 лиц., Н, ссл, 2 изн., сМ\*\*, повторить от \* до \*\*, П1Л, 4 лиц., 1 изн., [ 3 лиц., Н, с2лн, Н, 3 лиц., 1 изн. ] повторяют до 4 п. перед М, 4 лиц., П1П, сМ, 2 изн., 1 лиц., Н, ссл, 2 изн., 4 лиц., 2 изн., 2 лиц., П1П, 1 изн., 2 лиц. ВП: 197 ( 197, 197, 197 )( 217, 217, 217, 217 )
- Ряд 30 (ИС):** 2 изн., 1 лиц., 3 изн., 2 лиц., 4 изн., 2 лиц., 3 изн., 2 лиц., сМ, \*5 изн., 1 лиц., [ 9 изн., 1 лиц. ] повторяют до 5 п. перед М, 5 изн., сМ, 2 лиц., 3 изн., 2 лиц., 4 изн., 2 лиц., 3 изн., 2 лиц., сМ\*\*, повторить от \* до \*\*, 5 изн., 1 лиц., [ 9 изн., 1 лиц. ] повторяют до 5 п. перед М, 5 изн., сМ, 2 лиц., 3 изн., 2 лиц., 4 изн., 2 лиц., 3 изн., 1 лиц., 2 изн.
- Ряд 31 (ЛС):** 2 лиц., 1 изн., П1Ли, 3 лиц., 2 изн., 4КЛ, 2 изн., 2 вм.лиц., Н, 1 лиц., 2 изн., сМ, \*П1Л, 1 изн., [ 2 вм.лиц., 2 лиц., Н, 1 лиц., Н, 2 лиц., ссл, 1 изн. ] повторяют до М, П1П, сМ, 2 изн., 2 вм.лиц., Н, 1 лиц., 2 изн., 4КЛ, 2 изн., 2 вм.лиц., Н, 1 лиц., 2 изн., сМ\*\*, повторить от \* до \*\*, П1Л, 1 изн., [ 2 вм.лиц., 2 лиц., Н, 1 лиц., Н, 2 лиц., ссл, 1 изн. ] повторяют до М, П1П, сМ, 2 изн., 2 вм.лиц., Н, 1 лиц., 2 изн., 4КЛ, 2 изн., 3 лиц., П1Пи, 1 изн., 2 лиц. ВП: 205 ( 205, 205, 205 )( 225, 225, 225, 225 )

- Ряд 32 (ИС):** 2 изн., 2 лиц., 3 изн., 2 лиц., 4 изн., 2 лиц., 3 изн., 2 лиц., сМ, \*1 изн., 1 лиц., [ 9 изн., 1 лиц. ] повторяют до 1 п. перед М, 1 изн., сМ, 2 лиц., 3 изн., 2 лиц., 4 изн., 2 лиц., 3 изн., 2 лиц., сМ\*\*, повторить от \* до \*\*, 1 изн., 1 лиц., [ 9 изн., 1 лиц. ] повторяют до 1 п. перед М, 1 изн., сМ, 2 лиц., 3 изн., 2 лиц., 4 изн., 2 лиц., 3 изн., 2 лиц., 2 изн.
- Ряд 33 (ЛС):** 2 лиц., 1 изн., П1Л, 1 изн., 1 лиц., Н, ссл, 2 изн., 4 лиц., 2 изн., 1 лиц., Н, ссл, 2 изн., сМ, \*П1Л, 1 лиц., 1 изн., [ 2 вм.лиц., 1 лиц., Н, 3 лиц., Н, 1 лиц., ссл, 1 изн. ] повторяют до 1 п. перед М, 1 лиц., П1П, сМ, 2 изн., 1 лиц., Н, ссл, 2 изн., 4 лиц., 2 изн., 1 лиц., Н, ссл, 2 изн., сМ\*\*, повторить от \* до \*\*, П1Л, 1 лиц., 1 изн., [ 2 вм.лиц., 1 лиц., Н, 3 лиц., Н, 1 лиц., ссл, 1 изн. ] повторяют до 1 п. перед М, 1 лиц., П1П, сМ, 2 изн., 1 лиц., Н, ссл, 2 изн., 4 лиц., 2 изн., 1 лиц., Н, ссл, 1 изн., П1П, 1 изн., 2 лиц. ВП: 213 ( 213, 213, 213 ) ( 233, 233, 233, 233 )
- Ряд 34 (ИС):** 2 изн., 3 лиц., 3 изн., 2 лиц., 4 изн., 2 лиц., 3 изн., 2 лиц., сМ, \*2 изн., 1 лиц., [ 9 изн., 1 лиц. ] повторяют до 2 п. перед М, 2 изн., сМ, 2 лиц., 3 изн., 2 лиц., 4 изн., 2 лиц., 3 изн., 2 лиц., сМ\*\*, повторить от \* до \*\*, 2 изн., 1 лиц., [ 9 изн., 1 лиц. ] повторяют до 2 п. перед М, 2 изн., сМ, 2 лиц., 3 изн., 2 лиц., 4 изн., 2 лиц., 3 изн., 3 лиц., 2 изн.
- Ряд 35 (ЛС):** 2 лиц., 1 изн., П1Л, 2 изн., 2 вм.лиц., Н, 1 лиц., 2 изн., 4КЛ, 2 изн., 2 вм.лиц., Н, 1 лиц., 2 изн., сМ, \*П1Л, 2 лиц., 1 изн., [ 1 лиц., Н, ссл, 3 лиц., 2 вм.лиц., Н, 1 лиц., 1 изн. ] повторяют до 2 п. перед М, 2 лиц., П1П, сМ, 2 изн., 2 вм.лиц., Н, 1 лиц., 2 изн., 4КЛ, 2 изн., 2 вм.лиц., Н, 1 лиц., 2 изн., сМ\*\*, повторить от \* до \*\*, П1Л, 2 лиц., 1 изн., [ 1 лиц., Н, ссл, 3 лиц., 2 вм.лиц., Н, 1 лиц., 1 изн. ] повторяют до 2 п. перед М, 2 лиц., П1П, сМ, 2 изн., 2 вм.лиц., Н, 1 лиц., 2 изн., 4КЛ, 2 изн., 2 вм.лиц., Н, 1 лиц., 2 изн., П1П, 1 изн., 2 лиц. ВП: 221 ( 221, 221, 221 ) ( 241, 241, 241, 241 )
- Ряд 36 (ИС):** 2 изн., 1 лиц., 1 изн., 2 лиц., 3 изн., 2 лиц., 4 изн., 2 лиц., 3 изн., 2 лиц., сМ, \*3 изн., 1 лиц., [ 9 изн., 1 лиц. ] повторяют до 3 п. перед М, 3 изн., сМ, 2 лиц., 3 изн., 2 лиц., 4 изн., 2 лиц., 3 изн., 2 лиц., сМ\*\*, повторить от \* до \*\*, 3 изн., 1 лиц., [ 9 изн., 1 лиц. ] повторяют до 3 п. перед М, 3 изн., сМ, 2 лиц., 3 изн., 2 лиц., 4 изн., 2 лиц., 3 изн., 2 лиц., 1 изн., 1 лиц., 2 изн.
- Ряд 37 (ЛС):** 2 лиц., 1 изн., П1Л, 1 лиц., П1П, пМ, \*2 изн., 1 лиц., Н, ссл, 2 изн., 4 лиц., 2 изн., 1 лиц., Н, ссл, 2 изн., сМ, П1Л, 3 лиц., 1 изн., [ 2 лиц., Н, ссл, 1 лиц., 2 вм.лиц., Н, 2 лиц., 1 изн. ] повторяют до 3 п. перед М, 3 лиц., П1П, сМ\*\*, повторить от \* до \*\*, ещё 2 раза, 2 изн., 1 лиц., Н, ссл, 2 изн., 4 лиц., 2 изн., 1 лиц., Н, ссл, 2 изн., пМ, П1Л, 1 лиц., П1П, 1 изн., 2 лиц. ВП: 231 ( 231, 231, 231 ) ( 251, 251, 251, 251 )
- Ряд 38 (ИС):** 2 изн., 1 лиц., 3 изн., сМ, \*2 лиц., 3 изн., 2 лиц., 4 изн., 2 лиц., 3 изн., 2 лиц., сМ, 4 изн., 1 лиц., [ 9 изн., 1 лиц. ] повторяют до 4 п. перед М, 4 изн., сМ\*\*, повторить от \* до \*\*, ещё 2 раза, сМ, 2 лиц., 3 изн., 2 лиц., 4 изн., 2 лиц., 3 изн., 2 лиц., сМ, 3 изн., 1 лиц., 2 изн.
- Ряд 39 (ЛС):** 2 лиц., 1 изн., П1Л, 3 лиц., П1П, сМ, \*2 изн., 2 вм.лиц., Н, 1 лиц., 2 изн., 4КЛ, 2 изн., 2 вм.лиц., Н, 1 лиц., 2 изн., сМ, П1Л, 4 лиц., 1 изн., [ 3 лиц., Н, с2лн, Н, 3 лиц., 1 изн. ] повторяют до 4 п. перед М, 4 лиц., П1П, сМ\*\*, повторить от \* до \*\* ещё 2 раза, 2 изн., 2 вм.лиц., Н, 1 лиц., 2 изн., 4КЛ, 2 изн., 2 вм.лиц., Н, 1 лиц., 2 изн., сМ, П1Л, 3 лиц., П1П, 1 изн., 2 лиц. ВП: 241 ( 241, 241, 241 ) ( 261, 261, 261, 261 )
- Ряд 40 (ИС):** 2 изн., 1 лиц., 5 изн., сМ, \*2 лиц., 3 изн., 2 лиц., 4 изн., 2 лиц., 3 изн., 2 лиц., сМ, 5 изн., 1 лиц., [ 9 изн., 1 лиц. ] повторяют до 5 п. перед М, 5 изн., сМ\*\*, повторить от \* до \*\* ещё 2 раза, 2 лиц., 3 изн., 2 лиц., 4 изн., 2 лиц., 3 изн., 2 лиц., сМ, 5 изн., 1 лиц., 2 изн.

## Секция 2:

- Ряд 41 (ЛС):** 2 лиц., 1 изн., П1Л, 4 лиц., 1 изн., П1П, сМ, \*2 изн., 1 лиц., Н, ссл, 2 изн., 4 лиц., 2 изн., 1 лиц., Н, ссл, 2 изн., сМ, П1Л, 1 изн., [ 2 вм.лиц., 2 лиц., Н, 1 лиц., Н, 2 лиц., ссл, 1 изн. ] повторяют до М, П1П, сМ\*\*, повторить от \* до \*\*, ещё 2 раза, 2 изн., 1 лиц., Н, ссл, 2 изн., 4 лиц., 2 изн., 1 лиц., Н, ссл, 2 изн., сМ, П1Л, 1 изн., 4 лиц., П1П, 1 изн., 2 лиц. ВП: 251 ( 251, 251, 251 ) ( 271, 271, 271, 271 )
- Ряд 42 (ИС):** 2 изн., 1 лиц., 5 изн., 1 лиц., 1 изн., сМ, \*2 лиц., 3 изн., 2 лиц., 4 изн., 2 лиц., 3 изн., 2 лиц., сМ, 1 изн., 1 лиц., [ 9 изн., 1 лиц. ] повторяют до 1 п. перед М, 1 изн., сМ\*\*, повторить от \* до \*\*, ещё 2 раза, 2 лиц., 3 изн., 2 лиц., 4 изн., 2 лиц., 3 изн., 2 лиц., сМ, 1 изн., 1 лиц., 5 изн., 1 лиц., 2 изн.
- Ряд 43 (ЛС):** 2 лиц., 1 изн., П1Л, 5 лиц., 1 изн., 1 лиц., П1П, сМ, \*2 изн., 2 вм.лиц., Н, 1 лиц., 2 изн., 4КЛ, 2 изн., 2 вм.лиц., Н, 1 лиц., 2 изн., сМ, П1Л, 1 лиц., 1 изн., [ 2 вм.лиц., 1 лиц., Н, 3 лиц., Н, 1 лиц., ссл, 1 изн. ] повторяют до 1 п. перед М, 1 лиц., П1П, сМ\*\*, повторить от \* до \*\*, ещё 2 раза, 2 изн.,

- 2 вмл.лиц., Н, 1 лиц., 2 изн., 4КЛ, 2 изн., 2 вмл.лиц., Н, 1 лиц., 2 изн., сМ, П1Л, 1 лиц., 1 изн., 5 лиц., П1П, 1 изн., 2 лиц. ВП: 261 ( 261, 261, 261 )( 281, 281, 281, 281 )
- Ряд 44 (ИС):** 2 изн., 1 лиц., 6 изн., 1 лиц., 2 изн., сМ, \*2 лиц., 3 изн., 2 лиц., 4 изн., 2 лиц., 3 изн., 2 лиц., сМ, 2 изн., 1 лиц., [ 9 изн., 1 лиц. ] повторяют до 2 п. перед М, 2 изн., сМ\*\*, повторить от \* до \*\*, ещё 2 раза, 2 лиц., 3 изн., 2 лиц., 4 изн., 2 лиц., 3 изн., 2 лиц., сМ, 2 изн., 1 лиц., 6 изн., 1 лиц., 2 изн.
- Ряд 45 (ЛС):** 2 лиц., 1 изн., П1Л, 3 лиц., 2 вмл.лиц., Н, 1 лиц., 1 изн., 2 лиц., П1П, сМ, \*2 изн., 1 лиц., Н, ссл, 2 изн., 4 лиц., 2 изн., 1 лиц., Н, ссл, 2 изн., сМ, П1Л, 2 лиц., 1 изн., [ 1 лиц., Н, ссл, 3 лиц., 2 вмл.лиц., Н, 1 лиц., 1 изн. ] повторяют до 2 п. перед М, 2 лиц., П1П, сМ\*\*, повторить от \* до \*\*, ещё 2 раза, 2 изн., 1 лиц., Н, ссл, 2 изн., 4 лиц., 2 изн., 1 лиц., Н, ссл, 2 изн., сМ, П1Л, 2 лиц., 1 изн., 1 лиц., Н, ссл, 3 лиц., П1П, 1 изн., 2 лиц. ВП: 271 ( 271, 271, 271 )( 291, 291, 291, 291 )
- Ряд 46 (ИС):** 2 изн., 1 лиц., П1П, 7 изн., 1 лиц., 3 изн., сМ, \*2 лиц., 3 изн., 2 лиц., 4 изн., 2 лиц., 3 изн., 2 лиц., сМ, 3 изн., 1 лиц., [ 9 изн., 1 лиц. ] повторяют до 3 п. перед М, 3 изн., сМ\*\*, повторить от \* до \*\*, ещё 2 раза, 2 лиц., 3 изн., 2 лиц., 4 изн., 2 лиц., 3 изн., 2 лиц., сМ, 3 изн., 1 лиц., 7 изн., П1Ли, 1 лиц., 2 изн. ВП: 273 ( 273, 273, 273 )( 293, 293, 293, 293 )
- Ряд 47 (ЛС):** 2 лиц., 1 изн., П1Л, 1 лиц., Н, ссл, 1 лиц., 2 вмл.лиц., Н, 2 лиц., 1 изн., 3 лиц., П1П, сМ, \*2 изн., 2 вмл.лиц., Н, 1 лиц., 2 изн., 4КЛ, 2 изн., 2 вмл.лиц., Н, 1 лиц., 2 изн., сМ, П1Л, 3 лиц., 1 изн., [ 2 лиц., Н, ссл, 1 лиц., 2 вмл.лиц., Н, 2 лиц., 1 изн. ] повторяют до 3 п. перед М, 3 лиц., П1П, сМ\*\*, повторить от \* до \*\*, ещё 2 раза, 2 изн., 2 вмл.лиц., Н, 1 лиц., 2 изн., 4КЛ, 2 изн., 2 вмл.лиц., Н, 1 лиц., 2 изн., сМ, П1Л, 3 лиц., 1 изн., 2 лиц., Н, ссл, 1 лиц., 2 вмл.лиц., Н, 1 лиц., П1П, 1 изн., 2 лиц. ВП: 283 ( 283, 283, 283 )( 303, 303, 303, 303 )
- Ряд 48 (ИС):** 2 изн., 1 лиц., П1П, 9 изн., 1 лиц., 4 изн., сМ, \*2 лиц., 3 изн., 2 лиц., 4 изн., 2 лиц., 3 изн., 2 лиц., сМ, 4 изн., 1 лиц., [ 9 изн., 1 лиц. ] повторяют до 4 п. перед М, 4 изн., сМ\*\*, повторить от \* до \*\*, ещё 2 раза, 2 лиц., 3 изн., 2 лиц., 4 изн., 2 лиц., 3 изн., 2 лиц., сМ, 4 изн., 1 лиц., 9 изн., П1Ли, 1 лиц., 2 изн. ВП: 285 ( 285, 285, 285 )( 305, 305, 305, 305 )
- Ряд 49 (ЛС):** 2 лиц., 1 изн., П1Л, 4 лиц., Н, с2лн, Н, 3 лиц., 1 изн., 4 лиц., П1П, сМ, \*2 изн., 1 лиц., Н, ссл, 2 изн., 4 лиц., 2 изн., 1 лиц., Н, ссл, 2 изн., сМ, П1Л, 4 лиц., 1 изн., [ 3 лиц., Н, с2лн, Н, 3 лиц., 1 изн. ] повторяют до 4 п. перед М, 4 лиц., П1П, сМ\*\*, повторить от \* до \*\*, ещё 2 раза, 2 изн., 1 лиц., Н, ссл, 2 изн., 4 лиц., 2 изн., 1 лиц., Н, ссл, 2 изн., сМ, П1Л, 4 лиц., 1 изн., 3 лиц., Н, с2лн, Н, 4 лиц., П1П, 1 изн., 2 лиц. ВП: 295 ( 295, 295, 295 )( 315, 315, 315, 315 )
- Ряд 50 (ИС):** 2 изн., 1 лиц., П1П, 11 изн., 1 лиц., 5 изн., сМ, \*2 лиц., 3 изн., 2 лиц., 4 изн., 2 лиц., 3 изн., 2 лиц., сМ, 5 изн., 1 лиц., [ 9 изн., 1 лиц. ] повторяют до 5 п. перед М, 5 изн., сМ\*\*, повторить от \* до \*\*, ещё 2 раза, 2 лиц., 3 изн., 2 лиц., 4 изн., 2 лиц., 3 изн., 2 лиц., сМ, 5 изн., 1 лиц., 11 изн., П1Ли, 1 лиц., 2 изн. ВП: 297 ( 297, 297, 297 )( 317, 317, 317, 317 )
- Ряд 51 (ЛС):** 2 лиц., 1 изн., П1Л, 3 лиц., Н, 2 лиц., ссл, 1 изн., 2 вмл.лиц., 2 лиц., Н, 1 лиц., Н, 2 лиц., ссл, 1 изн., П1П, сМ, \*2 изн., 2 вмл.лиц., Н, 1 лиц., 2 изн., 4КЛ, 2 изн., 2 вмл.лиц., Н, 1 лиц., 2 изн., сМ, П1Л, 1 изн., [ 2 вмл.лиц., 2 лиц., Н, 1 лиц., Н, 2 лиц., ссл, 1 изн. ] повторяют до М, П1П, сМ\*\*, повторить от \* до \*\*, ещё 2 раза, 2 изн., 2 вмл.лиц., Н, 1 лиц., 2 изн., 4КЛ, 2 изн., 2 вмл.лиц., Н, 1 лиц., 2 изн., сМ, П1Л, 1 изн., 2 вмл.лиц., 2 лиц., Н, 1 лиц., Н, 2 лиц., ссл, 1 изн., 2 вмл.лиц., 2 лиц., Н, 3 лиц., П1П, 1 изн., 2 лиц. ВП: 307 ( 307, 307, 307 )( 327, 327, 327, 327 )
- Ряд 52 (ИС):** 2 изн., 1 лиц., П1П, 8 изн., 1 лиц., 9 изн., 1 лиц., 1 изн., сМ, \*2 лиц., 3 изн., 2 лиц., 4 изн., 2 лиц., 3 изн., 2 лиц., сМ, 1 изн., [ 1 лиц., 9 изн. ] повторяют до 2 п. перед М, 1 лиц., 1 изн., сМ\*\*, повторить от \* до \*\*, ещё 2 раза, 2 лиц., 3 изн., 2 лиц., 4 изн., 2 лиц., 3 изн., 2 лиц., сМ, 1 изн., 1 лиц., 9 изн., 1 лиц., 8 изн., П1Ли, 1 лиц., 2 изн. ВП: 309 ( 309, 309, 309 )( 329, 329, 329, 329 )
- Ряд 53 (ЛС):** 2 лиц., 1 изн., П1Ли, 6 лиц., Н, 1 лиц., ссл, 1 изн., 2 вмл.лиц., 1 лиц., Н, 3 лиц., Н, 1 лиц., ссл, 1 изн., 1 лиц., П1П, сМ, \*2 изн., 1 лиц., Н, ссл, 2 изн., 4 лиц., 2 изн., 1 лиц., Н, ссл, 2 изн., сМ, П1Л, 1 лиц., 1 изн., [ 2 вмл.лиц., 1 лиц., Н, 3 лиц., Н, 1 лиц., ссл, 1 изн. ] повторяют до 1 п. перед М, 1 лиц., П1П, сМ\*\*, повторить от \* до \*\*, ещё 2 раза, 2 изн., 1 лиц., Н, ссл, 2 изн., 4 лиц., 2 изн., 1 лиц., Н, ссл, 2 изн., сМ, П1Л, 1 лиц., 1 изн., 2 вмл.лиц., 1 лиц., Н, 3 лиц., Н, 1 лиц., ссл, 1 изн., 2 вмл.лиц., 1 лиц., Н, 6 лиц., П1П, 1 изн., 2 лиц. ВП: 319 ( 319, 319, 319 )( 339, 339, 339, 339 )
- Ряд 54 (ИС):** 2 изн., 1 лиц., П1П, 1 лиц., [ 9 изн., 1 лиц. ] повторяют до 2 п. перед М, 2 изн., сМ, \*2 лиц., 3 изн., 2 лиц., 4 изн., 2 лиц., 3 изн., 2 лиц., сМ, 2 изн., [ 1 лиц., 9 изн. ] повторяют до 3 п. перед М, 1 лиц., 2 изн., сМ\*\*, повторить от \* до \*\*, ещё 2 раза, 2 лиц., 3 изн., 2 лиц., 4 изн., 2 лиц., 3 изн., 2 лиц., сМ, 2 изн., 1 лиц., [ 9 изн., 1 лиц. ] повторяют до последних 3 п., П1Ли, 1 лиц., 2 изн. ВП: 321 ( 321, 321, 321 )( 341, 341, 341, 341 )



**Ряд 55 (ЛС):** 2 лиц., 1 изн., П1Л, 1 лиц., 1 изн., [ 1 лиц., Н, ссл, 3 лиц., 2 в.лиц., Н, 1 лиц., 1 изн. ] повторяют до 2 п. перед М, 2 лиц., П1П, сМ, \*2 изн., 2 в.лиц., Н, 1 лиц., 2 изн., 4КЛ, 2 изн., 2 в.лиц., Н, 1 лиц., 2 изн., сМ, П1Л, 2 лиц., 1 изн., [ 1 лиц., Н, ссл, 3 лиц., 2 в.лиц., Н, 1 лиц., 1 изн. ] повторяют до 2 п. перед М, 2 лиц., П1П, сМ\*\*, повторить от \* до \*\*, ещё 2 раза, 2 изн., 2 в.лиц., Н, 1 лиц., 2 изн., 4КЛ, 2 изн., 2 в.лиц., Н, 1 лиц., 2 изн., сМ, П1Л, 2 лиц., 1 изн., [ 1 лиц., Н, ссл, 3 лиц., 2 в.лиц., Н, 1 лиц., 1 изн. ] повторяют до последних 4 п., 1 лиц., П1П, 1 изн., 2 лиц.

ВП: 331 ( 331, 331, 331 )( 351, 351, 351, 351 )

**Ряд 56 (ИС):** 2 изн., 1 лиц., П1Пи, 2 изн., 1 лиц., [ 9 изн., 1 лиц. ] повторяют до 3 п. перед М, 3 изн., сМ, \*2 лиц., 3 изн., 2 лиц., 4 изн., 2 лиц., 3 изн., 2 лиц., сМ, 3 изн., [ 1 лиц., 9 изн. ] повторяют до 4 п. перед М, 1 лиц., 3 изн., сМ\*\*, повторить от \* до \*\*, ещё 2 раза, 2 лиц., 3 изн., 2 лиц., 4 изн., 2 лиц., 3 изн., 2 лиц., сМ, 3 изн., 1 лиц., [ 9 изн., 1 лиц. ] повторяют до последних 5 п., 2 изн., П1Ли, 1 лиц., 2 изн.

ВП: 333 ( 333, 333, 333 )( 353, 353, 353, 353 )

**Ряд 57 (ЛС):** 2 лиц., 1 изн., П1Л, 3 лиц., 1 изн., [ 2 лиц., Н, ссл, 1 лиц., 2 в.лиц., Н, 2 лиц., 1 изн. ] повторяют до 3 п. перед М, 3 лиц., П1П, сМ, \*2 изн., 1 лиц., Н, ссл, 2 изн., 4 лиц., 2 изн., 1 лиц., Н, ссл, 2 изн., сМ, П1Л, 3 лиц., 1 изн., [ 2 лиц., Н, ссл, 1 лиц., 2 в.лиц., Н, 2 лиц., 1 изн. ] повторяют до 3 п. перед М, 3 лиц., П1П, сМ\*\*, повторить от \* до \*\*, ещё 2 раза, 2 изн., 1 лиц., Н, ссл, 2 изн., 4 лиц., 2 изн., 1 лиц., Н, ссл, 2 изн., сМ, П1Л, 3 лиц., 1 изн., [ 2 лиц., Н, ссл, 1 лиц., 2 в.лиц., Н, 2 лиц., 1 изн. ] повторяют до последних 6 п., 3 лиц., П1П, 1 изн., 2 лиц.

ВП: 343 ( 343, 343, 343 )( 363, 363, 363, 363 )

**Ряд 58 (ИС): Размеры 1, 2, 3, 4:**

2 изн., 1 лиц., 4 изн., 1 лиц., [ 9 изн., 1 лиц. ] повторяют до 4 п. перед М, 4 изн., сМ, \*2 лиц., 3 изн., 2 лиц., 4 изн., 2 лиц., 3 изн., 2 лиц., сМ, 4 изн., [ 1 лиц., 9 изн. ] повторяют до 5 п. перед М, 1 лиц., 4 изн., сМ\*\*, повторить от \* до \*\*, ещё 2 раза, 2 лиц., 3 изн., 2 лиц., 4 изн., 2 лиц., 3 изн., 2 лиц., сМ, 4 изн., [ 1 лиц., 9 изн. ] повторяют до последних 8 п., 1 лиц., 4 изн., 1 лиц., 2 изн.

**Только для Размера 1:** После Ряда 58, перейти к разделению на тело и рукава. (стр. 14)

**Размеры 5, 6, 7, 8:**

2 изн., 1 лиц., П1Пи, 4 изн., 1 лиц., [ 9 изн., 1 лиц. ] повторяют до 4 п. перед М, 4 изн., сМ, \*2 лиц., 3 изн., 2 лиц., 4 изн., 2 лиц., 3 изн., 2 лиц., сМ, 4 изн., [ 1 лиц., 9 изн. ] повторяют до 5 п. перед М, 1 лиц., 4 изн., сМ\*\*, повторить от \* до \*\*, ещё 2 раза, 2 лиц., 3 изн., 2 лиц., 4 изн., 2 лиц., 3 изн., 2 лиц., сМ, 4 изн., [ 1 лиц., 9 изн. ] повторяют до последних 8 п., 1 лиц., 4 изн., П1Ли, 1 лиц., 2 изн.

ВП: 343 ( 343, 343, 343 )( 365, 365, 365, 365 )

**Ряд 59 (ЛС): Размеры 2, 3, 4:**

2 лиц., 1 изн., 4 лиц., 1 изн., [ 3 лиц., Н, с2лн, Н, 3 лиц., 1 изн. ] повторяют до 4 п. перед М, 4 лиц., П1П, сМ, \*2 изн., 2 в.лиц., Н, 1 лиц., 2 изн., 4КЛ, 2 изн., 2 в.лиц., Н, 1 лиц., 2 изн., сМ, П1Л, 4 лиц., 1 изн., [ 3 лиц., Н, с2лн, Н, 3 лиц., 1 изн. ] повторяют до 4 п. перед М, 4 лиц., П1П, сМ\*\*, повторить от \* до \*\*, ещё 2 раза, 2 изн., 2 в.лиц., Н, 1 лиц., 2 изн., 4КЛ, 2 изн., 2 в.лиц., Н, 1 лиц., 2 изн., сМ, П1Л, 4 лиц., 1 изн., [ 3 лиц., Н, с2лн, Н, 3 лиц., 1 изн. ] повторяют до последних 7 п., 4 лиц., 1 изн., 2 лиц.

**Размеры 5, 6, 7, 8:**

2 лиц., 1 изн., П1Л, 5 лиц., 1 изн., [ 3 лиц., Н, с2лн, Н, 3 лиц., 1 изн. ] повторяют до 4 п. перед М, 4 лиц., П1П, сМ, \*2 изн., 2 в.лиц., Н, 1 лиц., 2 изн., 4КЛ, 2 изн., 2 в.лиц., Н, 1 лиц., 2 изн., сМ, П1Л, 4 лиц., 1 изн., [ 3 лиц., Н, с2лн, Н, 3 лиц., 1 изн. ] повторяют до 4 п. перед М, 4 лиц., П1П, сМ\*\*, повторить от \* до \*\*, ещё 2 раза, 2 изн., 2 в.лиц., Н, 1 лиц., 2 изн., 4КЛ, 2 изн., 2 в.лиц., Н, 1 лиц., 2 изн., сМ, П1Л, 4 лиц., 1 изн., [ 3 лиц., Н, с2лн, Н, 3 лиц., 1 изн. ] повторяют до последних 8 п., 5 лиц., П1П, 1 изн., 2 лиц.

ВП: - ( 351, 351, 351 )( 375, 375, 375, 375 )

**Ряд 60 (ИС): Размеры 2, 3, 4:**

2 изн., 1 лиц., 4 изн., 1 лиц., [ 9 изн., 1 лиц. ] повторяют до 5 п. перед М, 5 изн., сМ, \*2 лиц., 3 изн., 2 лиц., 4 изн., 2 лиц., 3 изн., 2 лиц., сМ, 5 изн., [ 1 лиц., 9 изн. ] повторяют до 6 п. перед М, 1 лиц., 5 изн., сМ\*\*, повторить от \* до \*\*, ещё 2 раза, 2 лиц., 3 изн., 2 лиц., 4 изн., 2 лиц., 3 изн., 2 лиц., сМ, 5 изн., 1 лиц., [ 9 изн., 1 лиц. ] повторяют до последних 7 п., 4 изн., 1 лиц., 2 изн.

**Размеры 5, 6, 7, 8:**

2 изн., 1 лиц., П1Пи, 6 изн., 1 лиц., [ 9 изн., 1 лиц. ] повторять до 5 п. перед М, 5 изн., сМ, \*2 лиц., 3 изн., 2 лиц., 4 изн., 2 лиц., 3 изн., 2 лиц., сМ, 5 изн., [ 1 лиц., 9 изн. ] повторять до 6 п. перед М, 1 лиц., 5 изн., сМ\*\*, повторить от \* до \*\*, ещё 2 раза, 2 лиц., 3 изн., 2 лиц., 4 изн., 2 лиц., 3 изн., 2 лиц., сМ, 5 изн., 1 лиц., [ 9 изн., 1 лиц. ] повторять до последних 9 п., 6 изн., П1Ли, 1 лиц., 2 изн.  
ВП: - ( 351, 351, 351 )( 377, 377, 377, 377 )

**Ряд 61 (ЛС): Размеры 2, 3, 4:**

2 лиц., 1 изн., [ 2 вм.лиц., 2 лиц., Н, 1 лиц., Н, 2 лиц., ссл, 1 изн. ] повторять до М, П1П, сМ, \*2 изн., 1 лиц., Н, ссл, 2 изн., 4 лиц., 2 изн., 1 лиц., Н, ссл, 2 изн., сМ, П1Л, 1 изн., [ 2 вм.лиц., 2 лиц., Н, 1 лиц., Н, 2 лиц., ссл, 1 изн. ] повторять до М, П1П, сМ\*\*, повторить от \* до \*\*, ещё 2 раза, 2 изн., 1 лиц., Н, ссл, 2 изн., 4 лиц., 2 изн., 1 лиц., Н, ссл, 2 изн., сМ, П1Л, 1 изн., [ 2 вм.лиц., 2 лиц., Н, 1 лиц., Н, 2 лиц., ссл, 1 изн. ] повторять до последних 2 п., 2 лиц.

**Размеры 5, 6, 7, 8:**

2 лиц., 1 изн., П1Л, 2 лиц., 1 изн., [ 2 вм.лиц., 2 лиц., Н, 1 лиц., Н, 2 лиц., ссл, 1 изн. ] повторять до М, П1П, сМ, \*2 изн., 1 лиц., Н, ссл, 2 изн., 4 лиц., 2 изн., 1 лиц., Н, ссл, 2 изн., сМ, П1Л, 1 изн., [ 2 вм.лиц., 2 лиц., Н, 1 лиц., Н, 2 лиц., ссл, 1 изн. ] повторять до М, П1П, сМ\*\*, повторить от \* до \*\*, ещё 2 раза, 2 изн., 1 лиц., Н, ссл, 2 изн., 4 лиц., 2 изн., 1 лиц., Н, ссл, 2 изн., сМ, П1Л, 1 изн., [ 2 вм.лиц., 2 лиц., Н, 1 лиц., Н, 2 лиц., ссл, 1 изн. ] повторять до последних 5 п., 2 лиц., П1П, 1 изн., 2 лиц.

ВП: - ( 359, 359, 359 )( 387, 387, 387, 387 )

**Ряд 62 (ИС): Размеры 2, 3, 4:**

2 изн., 1 лиц., [ 9 изн., 1 лиц. ] повторять до 1 п. перед М, 1 изн., сМ, \*2 лиц., 3 изн., 2 лиц., 4 изн., 2 лиц., 3 изн., 2 лиц., сМ, 1 изн., [ 1 лиц., 9 изн. ] повторять до 2 п. перед М, 1 лиц., 1 изн., сМ\*\*, повторить от \* до \*\*, ещё 2 раза, 2 лиц., 3 изн., 2 лиц., 4 изн., 2 лиц., 3 изн., 2 лиц., сМ, 1 изн., 1 лиц., [ 9 изн., 1 лиц. ] повторять до последних 2 п., 2 изн.

**Размеры 5, 6, 7, 8:**

2 изн., 1 лиц., П1Пи, 3 изн., 1 лиц., [ 9 изн., 1 лиц. ] повторять до 1 п. перед М, 1 изн., сМ, \*2 лиц., 3 изн., 2 лиц., 4 изн., 2 лиц., 3 изн., 2 лиц., сМ, 1 изн., [ 1 лиц., 9 изн. ] повторять до 2 п. перед М, 1 лиц., 1 изн., сМ\*\*, повторить от \* до \*\*, ещё 2 раза, 2 лиц., 3 изн., 2 лиц., 4 изн., 2 лиц., 3 изн., 2 лиц., сМ, 1 изн., 1 лиц., [ 9 изн., 1 лиц. ] повторять до последних 6 п., 3 изн., П1Ли, 1 лиц., 2 изн.  
ВП: - ( 359, 359, 359 )( 389, 389, 389, 389 )

**Ряд 63 (ЛС): Размеры 2, 3, 4:**

2 лиц., 1 изн., [ 2 вм.лиц., 1 лиц., Н, 3 лиц., Н, 1 лиц., ссл, 1 изн. ] повторять до 1 п. перед М, 1 лиц., П1П, сМ, \*2 изн., 2 вм.лиц., Н, 1 лиц., 2 изн., 4КЛ, 2 изн., 2 вм.лиц., Н, 1 лиц., 2 изн., сМ, П1Л, 1 лиц., 1 изн., [ 2 вм.лиц., 1 лиц., Н, 3 лиц., Н, 1 лиц., ссл, 1 изн. ] повторять до 1 п. перед М, 1 лиц., П1П, сМ\*\*, повторить от \* до \*\*, ещё 2 раза, 2 изн., 2 вм.лиц., Н, 1 лиц., 2 изн., 4КЛ, 2 изн., 2 вм.лиц., Н, 1 лиц., 2 изн., сМ, П1Л, 1 лиц., 1 изн., [ 2 вм.лиц., 1 лиц., Н, 3 лиц., Н, 1 лиц., ссл, 1 изн. ] повторять до последних 2 п., 2 лиц.

**Размеры 5, 6, 7, 8:**

2 лиц., 1 изн., П1Л, 4 лиц., 1 изн., [ 2 вм.лиц., 1 лиц., Н, 3 лиц., Н, 1 лиц., ссл, 1 изн. ] повторять до 1 п. перед М, 1 лиц., П1П, сМ, \*2 изн., 2 вм.лиц., Н, 1 лиц., 2 изн., 4КЛ, 2 изн., 2 вм.лиц., Н, 1 лиц., 2 изн., сМ, П1Л, 1 лиц., 1 изн., [ 2 вм.лиц., 1 лиц., Н, 3 лиц., Н, 1 лиц., ссл, 1 изн. ] повторять до 1 п. перед М, 1 лиц., П1П, сМ\*\*, повторить от \* до \*\*, ещё 2 раза, 2 изн., 2 вм.лиц., Н, 1 лиц., 2 изн., 4КЛ, 2 изн., 2 вм.лиц., Н, 1 лиц., 2 изн., сМ, П1Л, 1 лиц., 1 изн., [ 2 вм.лиц., 1 лиц., Н, 3 лиц., Н, 1 лиц., ссл, 1 изн. ] повторять до последних 7 п., 4 лиц., П1П, 1 изн., 2 лиц.

ВП: - ( 367, 367, 367 )( 399, 399, 399, 399 )

**Ряд 64 (ИС): Размеры 2, 3, 4:**

2 изн., 1 лиц., [ 9 изн., 1 лиц. ] повторять до 2 п. перед М, 2 изн., сМ, \*2 лиц., 3 изн., 2 лиц., 4 изн., 2 лиц., 3 изн., 2 лиц., сМ, 2 изн., [ 1 лиц., 9 изн. ] повторять до 3 п. перед М, 1 лиц., 2 изн., сМ\*\*, повторить от \* до \*\*, ещё 2 раза, 2 лиц., 3 изн., 2 лиц., 4 изн., 2 лиц., 3 изн., 2 лиц., сМ, 2 изн., 1 лиц., [ 9 изн., 1 лиц. ] повторять до последних 2 п., 2 изн.

**Размеры 5, 6, 7, 8:**

2 изн., 1 лиц., П1Пи, 5 изн., 1 лиц., [ 9 изн., 1 лиц. ] повторять до 2 п. перед М, 2 изн., сМ, \*2 лиц., 3 изн., 2 лиц., 4 изн., 2 лиц., 3 изн., 2 лиц., сМ, 2 изн., [ 1 лиц., 9 изн. ] повторять до 3 п. перед М, 1 лиц., 2 изн., сМ\*\*, повторить от \* до \*\*, ещё 2 раза, 2 лиц., 3 изн., 2 лиц., 4 изн., 2 лиц., 3 изн., 2 лиц., сМ, 2 изн., 1 лиц., [ 9 изн., 1 лиц. ] повторять до последних 8 п., 5 изн., П1Ли, 1 лиц., 2 изн.  
ВП: - ( 367, 367, 367 )( 401, 401, 401, 401 )

**Ряд 65 (ЛС): Размеры 2, 3, 4:**

2 лиц., 1 изн., [ 1 лиц., Н, ссл, 3 лиц., 2 вм.лиц., Н, 1 лиц., 1 изн. ] повторять до 2 п. перед М, 2 лиц., П1П, сМ, \*2 изн., 1 лиц., Н, ссл, 2 изн., 4 лиц., 2 изн., 1 лиц., Н, ссл, 2 изн., сМ, П1Л, 2 лиц., 1 изн., [ 1 лиц., Н, ссл, 3 лиц., 2 вм.лиц., Н, 1 лиц., 1 изн. ] повторять до 2 п. перед М, 2 лиц., П1П, сМ\*\*, повторить от \* до \*\*, ещё 2 раза, 2 изн., 1 лиц., Н, ссл, 2 изн., 4 лиц., 2 изн., 1 лиц., Н, ссл, 2 изн., сМ, П1Л, 2 лиц., 1 изн., [ 1 лиц., Н, ссл, 3 лиц., 2 вм.лиц., Н, 1 лиц., 1 изн. ] повторять до последних 2 п., 2 лиц.

**Размеры 5, 6, 7, 8:**

2 лиц., 1 изн., П1Л, 3 лиц., 2 вм.лиц., Н, 1 лиц., 1 изн., [ 1 лиц., Н, ссл, 3 лиц., 2 вм.лиц., Н, 1 лиц., 1 изн. ] повторять до 2 п. перед М, 2 лиц., П1П, сМ, \*2 изн., 1 лиц., Н, ссл, 2 изн., 4 лиц., 2 изн., 1 лиц., Н, ссл, 2 изн., сМ, П1Л, 2 лиц., 1 изн., [ 1 лиц., Н, ссл, 3 лиц., 2 вм.лиц., Н, 1 лиц., 1 изн. ] повторять до 2 п. перед М, 2 лиц., П1П, сМ\*\*, повторить от \* до \*\*, ещё 2 раза, 2 изн., 1 лиц., Н, ссл, 2 изн., 4 лиц., 2 изн., 1 лиц., Н, ссл, 2 изн., сМ, П1Л, 2 лиц., 1 изн., [ 1 лиц., Н, ссл, 3 лиц., 2 вм.лиц., Н, 1 лиц., 1 изн. ] повторять до последних 9 п., 1 лиц., Н, ссл, 3 лиц., П1П, 1 изн., 2 лиц.  
ВП: - ( 375, 375, 375 )( 411, 411, 411, 411 )

**Ряд 66 (ИС): Размеры 2, 3, 4:**

2 изн., 1 лиц., [ 9 изн., 1 лиц. ] повторять до 3 п. перед М, 3 изн., сМ, \*2 лиц., 3 изн., 2 лиц., 4 изн., 2 лиц., 3 изн., 2 лиц., сМ, 3 изн., [ 1 лиц., 9 изн. ] повторять до 4 п. перед М, 1 лиц., 3 изн., сМ\*\*, повторить от \* до \*\*, ещё 2 раза, 2 лиц., 3 изн., 2 лиц., 4 изн., 2 лиц., 3 изн., 2 лиц., сМ, 3 изн., 1 лиц., [ 9 изн., 1 лиц. ] повторять до последних 2 п., 2 изн.

**Размеры 5, 6, 7, 8:**

2 изн., 1 лиц., П1Пи, 7 изн., 1 лиц., [ 9 изн., 1 лиц. ] повторять до 3 п. перед М, 3 изн., сМ, \*2 лиц., 3 изн., 2 лиц., 4 изн., 2 лиц., 3 изн., 2 лиц., сМ, 3 изн., [ 1 лиц., 9 изн. ] повторять до 4 п. перед М, 1 лиц., 3 изн., сМ\*\*, повторить от \* до \*\*, ещё 2 раза, 2 лиц., 3 изн., 2 лиц., 4 изн., 2 лиц., 3 изн., 2 лиц., сМ, 3 изн., 1 лиц., [ 9 изн., 1 лиц. ] повторять до последних 10 п., 7 изн., П1Ли, 1 лиц., 2 изн.  
ВП: - ( 375, 375, 375 )( 413, 413, 413, 413 )

**Ряд 67 (ЛС): Размеры 2, 3, 4:**

2 лиц., 1 изн., [ 2 лиц., Н, ссл, 1 лиц., 2 вм.лиц., Н, 2 лиц., 1 изн. ] повторять до 3 п. перед М, 3 лиц., П1П, сМ, \*2 изн., 2 вм.лиц., Н, 1 лиц., 2 изн., 4КЛ, 2 изн., 2 вм.лиц., Н, 1 лиц., 2 изн., сМ, П1Л, 3 лиц., 1 изн., [ 2 лиц., Н, ссл, 1 лиц., 2 вм.лиц., Н, 2 лиц., 1 изн. ] повторять до 3 п. перед М, 3 лиц., П1П, сМ\*\*, повторить от \* до \*\*, ещё 2 раза, 2 изн., 2 вм.лиц., Н, 1 лиц., 2 изн., 4КЛ, 2 изн., 2 вм.лиц., Н, 1 лиц., 2 изн., сМ, П1Л, 3 лиц., 1 изн., [ 2 лиц., Н, ссл, 1 лиц., 2 вм.лиц., Н, 2 лиц., 1 изн. ] повторять до последних 2 п., 2 лиц.

**Размеры 5, 6, 7, 8:**

2 лиц., 1 изн., П1Л, 1 лиц., Н, ссл, 1 лиц., 2 вм.лиц., Н, 2 лиц., 1 изн., [ 2 лиц., Н, ссл, 1 лиц., 2 вм.лиц., Н, 2 лиц., 1 изн. ] повторять до 3 п. перед М, 3 лиц., П1П, сМ, \*2 изн., 2 вм.лиц., Н, 1 лиц., 2 изн., 4КЛ, 2 изн., 2 вм.лиц., Н, 1 лиц., 2 изн., сМ, П1Л, 3 лиц., 1 изн., [ 2 лиц., Н, ссл, 1 лиц., 2 вм.лиц., Н, 2 лиц., 1 изн. ] повторять до 3 п. перед М, 3 лиц., П1П, сМ\*\*, повторить от \* до \*\*, ещё 2 раза, 2 изн., 2 вм.лиц., Н, 1 лиц., 2 изн., 4КЛ, 2 изн., 2 вм.лиц., Н, 1 лиц., 2 изн., сМ, П1Л, 3 лиц., 1 изн., [ 2 лиц., Н, ссл, 1 лиц., 2 вм.лиц., Н, 2 лиц., 1 изн. ] повторять до последних 11 п., 2 лиц., Н, ссл, 1 лиц., 2 вм.лиц., Н, 1 лиц., П1П, 1 изн., 2 лиц.  
ВП: - ( 383, 383, 383 )( 423, 423, 423, 423 )

**Ряд 68 (ИС):** 2 изн., 1 лиц., [ 9 изн., 1 лиц. ] повторяют до 4 п. перед М, 4 изн., сМ, \*2 лиц., 3 изн., 2 лиц., 4 изн., 2 лиц., 3 изн., 2 лиц., сМ, 4 изн., [ 1 лиц., 9 изн. ] повторяют до 5 п. перед М, 1 лиц., 4 изн., сМ\*\*, повторить от \* до \*\*, ещё 2 раза, 2 лиц., 3 изн., 2 лиц., 4 изн., 2 лиц., 3 изн., 2 лиц., сМ, 4 изн., 1 лиц., [ 9 изн., 1 лиц. ] повторяют до последних 2 п., 2 изн.

**Только для Размера 2:** После Ряда 68, перейти к разделению на тело и рукава. ( стр. 14 )

**Ряд 69 (ЛС):** 2 лиц., 1 изн., [ 3 лиц., Н, с2лн, Н, 3 лиц., 1 изн. ] повторяют до 4 п. перед М, 4 лиц., П1П, сМ, \*2 изн., 1 лиц., Н, ссл, 2 изн., 4 лиц., 2 изн., 1 лиц., Н, ссл, 2 изн., сМ, П1Л, 4 лиц., 1 изн., [ 3 лиц., Н, с2лн, Н, 3 лиц., 1 изн. ] повторяют до 4 п. перед М, 4 лиц., П1П, сМ\*\*, повторить от \* до \*\*, ещё 2 раза, 2 изн., 1 лиц., Н, ссл, 2 изн., 4 лиц., 2 изн., 1 лиц., Н, ссл, 2 изн., сМ, П1Л, 4 лиц., 1 изн., [ 3 лиц., Н, с2лн, Н, 3 лиц., 1 изн. ] повторяют до последних 2 п., 2 лиц.

ВП: - ( - , 391, 391 )( 431, 431, 431, 431 )

**Ряд 70 (ИС):** 2 изн., 1 лиц., [ 9 изн., 1 лиц. ] повторяют до 5 п. перед М, 5 изн., сМ, \*2 лиц., 3 изн., 2 лиц., 4 изн., 2 лиц., 3 изн., 2 лиц., сМ, 5 изн., [ 1 лиц., 9 изн. ] повторяют до 6 п. перед М, 1 лиц., 5 изн., сМ\*\*, повторить от \* до \*\*, ещё 2 раза, 2 лиц., 3 изн., 2 лиц., 4 изн., 2 лиц., 3 изн., 2 лиц., сМ, 5 изн., 1 лиц., [ 9 изн., 1 лиц. ] повторяют до последних 2 п., 2 изн.

**Ряд 71 (ЛС):** 2 лиц., 1 изн., Н, 2 лиц., ссл, 1 изн., [ 2 вм.лиц., 2 лиц., Н, 1 лиц., Н, 2 лиц., ссл, 1 изн. ] повторяют до М, П1П, сМ, \*2 изн., 2 вм.лиц., Н, 1 лиц., 2 изн., 4КЛ, 2 изн., 2 вм.лиц., Н, 1 лиц., 2 изн., сМ, П1Л, 1 изн., [ 2 вм.лиц., 2 лиц., Н, 1 лиц., Н, 2 лиц., ссл, 1 изн. ] повторяют до М, П1П, сМ\*\*, повторить от \* до \*\*, ещё 2 раза, 2 изн., 2 вм.лиц., Н, 1 лиц., 2 изн., 4КЛ, 2 изн., 2 вм.лиц., Н, 1 лиц., 2 изн., сМ, П1Л, 1 изн., [ 2 вм.лиц., 2 лиц., Н, 1 лиц., Н, 2 лиц., ссл, 1 изн. ] повторяют до последних 7 п., 2 вм.лиц., 2 лиц., Н, 1 изн., 2 лиц. ВП: - ( - , 399, 399 )( 439, 439, 439, 439 )

**Ряд 72 (ИС):** 2 изн., 1 лиц., 4 изн., 1 лиц., [ 9 изн., 1 лиц. ] повторяют до 1 п. перед М, 1 изн., сМ, \*2 лиц., 3 изн., 2 лиц., 4 изн., 2 лиц., 3 изн., 2 лиц., сМ, 1 изн., [ 1 лиц., 9 изн. ] повторяют до 2 п. перед М, 1 лиц., 1 изн., сМ\*\*, повторить от \* до \*\*, ещё 2 раза, 2 лиц., 3 изн., 2 лиц., 4 изн., 2 лиц., 3 изн., 2 лиц., сМ, 1 изн., 1 лиц., [ 9 изн., 1 лиц. ] повторяют до последних 7 п., 4 изн., 1 лиц., 2 изн.

**Ряд 73 (ЛС):** 2 лиц., 1 изн., 1 лиц., Н, 1 лиц., ссл, 1 изн., [ 2 вм.лиц., 1 лиц., Н, 3 лиц., Н, 1 лиц., ссл, 1 изн. ] повторяют до 1 п. перед М, 1 лиц., П1П, сМ, \*2 изн., 1 лиц., Н, ссл, 2 изн., 4 лиц., 2 изн., 1 лиц., Н, ссл, 2 изн., сМ, П1Л, 1 лиц., 1 изн., [ 2 вм.лиц., 1 лиц., Н, 3 лиц., Н, 1 лиц., ссл, 1 изн. ] повторяют до 1 п. перед М, 1 лиц., П1П, сМ\*\*, повторить от \* до \*\*, ещё 2 раза, 2 изн., 1 лиц., Н, ссл, 2 изн., 4 лиц., 2 изн., 1 лиц., Н, ссл, 2 изн., сМ, П1Л, 1 лиц., 1 изн., [ 2 вм.лиц., 1 лиц., Н, 3 лиц., Н, 1 лиц., ссл, 1 изн. ] повторяют до последних 7 п., 2 вм.лиц., 1 лиц., Н, 1 лиц., 1 изн., 2 лиц.

ВП: - ( - , 407, 407 )( 447, 447, 447, 447 )

**Ряд 74 (ИС):** 2 изн., 1 лиц., 4 изн., 1 лиц., [ 9 изн., 1 лиц. ] повторяют до 2 п. перед М, 2 изн., сМ, \*2 лиц., 3 изн., 2 лиц., 4 изн., 2 лиц., 3 изн., 2 лиц., сМ, 2 изн., [ 1 лиц., 9 изн. ] повторяют до 3 п. перед М, 1 лиц., 2 изн., сМ\*\*, повторить от \* до \*\*, ещё 2 раза, 2 лиц., 3 изн., 2 лиц., 4 изн., 2 лиц., 3 изн., 2 лиц., сМ, 2 изн., 1 лиц., [ 9 изн., 1 лиц. ] повторяют до последних 7 п., 4 изн., 1 лиц., 2 изн.

**Ряд 75 (ЛС):** 2 лиц., 1 изн., 1 лиц., 2 вм.лиц., Н, 1 лиц., 1 изн., [ 1 лиц., Н, ссл, 3 лиц., 2 вм.лиц., Н, 1 лиц., 1 изн. ] повторяют до 2 п. перед М, 2 лиц., П1П, сМ, \*2 изн., 2 вм.лиц., Н, 1 лиц., 2 изн., 4КЛ, 2 изн., 2 вм.лиц., Н, 1 лиц., 2 изн., сМ, П1Л, 2 лиц., 1 изн., [ 1 лиц., Н, ссл, 3 лиц., 2 вм.лиц., Н, 1 лиц., 1 изн. ] повторяют до 2 п. перед М, 2 лиц., П1П, сМ\*\*, повторить от \* до \*\*, ещё 2 раза, 2 изн., 2 вм.лиц., Н, 1 лиц., 2 изн., 4КЛ, 2 изн., 2 вм.лиц., Н, 1 лиц., 2 изн., сМ, П1Л, 2 лиц., 1 изн., [ 1 лиц., Н, ссл, 3 лиц., 2 вм.лиц., Н, 1 лиц., 1 изн. ] повторяют до последних 7 п., 1 лиц., Н, ссл, 1 лиц., 1 изн., 2 лиц. ВП: - ( - , 415, 415 )( 455, 455, 455, 455 )

**Ряд 76 (ИС):** 2 изн., 1 лиц., 4 изн., 1 лиц., [ 9 изн., 1 лиц. ] повторяют до 3 п. перед М, 3 изн., сМ, \*2 лиц., 3 изн., 2 лиц., 4 изн., 2 лиц., 3 изн., 2 лиц., сМ, 3 изн., [ 1 лиц., 9 изн. ] повторяют до 4 п. перед М, 1 лиц., 3 изн., сМ\*\*, повторить от \* до \*\*, ещё 2 раза, 2 лиц., 3 изн., 2 лиц., 4 изн., 2 лиц., 3 изн., 2 лиц., сМ, 3 изн., 1 лиц., [ 9 изн., 1 лиц. ] повторяют до последних 7 п., 4 изн., 1 лиц., 2 изн.

**Ряд 77 (ЛС):** 2 лиц., 1 изн., 2 вм.лиц., Н, 2 лиц., 1 изн., [ 2 лиц., Н, ссл, 1 лиц., 2 вм.лиц., Н, 2 лиц., 1 изн. ] повторяют до 3 п. перед М, 3 лиц., П1П, сМ, \*2 изн., 1 лиц., Н, ссл, 2 изн., 4 лиц., 2 изн., 1 лиц., Н, ссл, 2 изн., сМ, П1Л, 3 лиц., 1 изн., [ 2 лиц., Н, ссл, 1 лиц., 2 вм.лиц., Н, 2 лиц., 1 изн. ] повторяют до 3 п. перед М, 3 лиц., П1П, сМ\*\*, повторить от \* до \*\*, ещё 2 раза, 2 изн., 1 лиц., Н, ссл, 2 изн., 4 лиц., 2 изн., 1 лиц., Н, ссл, 2 изн., сМ, П1Л, 3 лиц., 1 изн., [ 2 лиц., Н, ссл, 1 лиц., 2 вм.лиц., Н, 2 лиц., 1 изн. ] повторяют до последних 7 п., 2 лиц., Н, ссл, 1 изн., 2 лиц.



ВП: - ( -, 423, 423 )( 463, 463, 463, 463 )

**Ряд 78 (ИС):** 2 изн., 1 лиц., 4 изн., 1 лиц., [ 9 изн., 1 лиц. ] повторяют до 4 п. перед М, 4 изн., сМ, \*2 лиц., 3 изн., 2 лиц., 4 изн., 2 лиц., 3 изн., 2 лиц., сМ, 4 изн., [ 1 лиц., 9 изн. ] повторяют до 4 п. перед М, 1 лиц., 4 изн., сМ\*\*, повторить от \* до \*\*, ещё 2 раза, 2 лиц., 3 изн., 2 лиц., 4 изн., 2 лиц., 3 изн., 2 лиц., сМ, 4 изн., 1 лиц., [ 9 изн., 1 лиц. ] повторяют до последних 7 п., 4 изн., 1 лиц., 2 изн.

**Только для Размера 3:** После Ряда 78, перейти к разделению на тело и рукава. ( стр. 14 )

**Ряд 79 (ЛС):** 2 лиц., 1 изн., 4 лиц., 1 изн., [ 3 лиц., Н, с2лн, Н, 3 лиц., 1 изн. ] повторяют до 4 п. перед М, 4 лиц., П1П, сМ, \*2 изн., 2 в.лиц., Н, 1 лиц., 2 изн., 4КЛ, 2 изн., 2 в.лиц., Н, 1 лиц., 2 изн., сМ, П1Л, 4 лиц., 1 изн., [ 3 лиц., Н, с2лн, Н, 3 лиц., 1 изн. ] повторяют до 4 п. перед М, 4 лиц., П1П, сМ\*\*, повторить от \* до \*\*, ещё 2 раза, 2 изн., 2 в.лиц., Н, 1 лиц., 2 изн., 4КЛ, 2 изн., 2 в.лиц., Н, 1 лиц., 2 изн., сМ, П1Л, 4 лиц., 1 изн., [ 3 лиц., Н, с2лн, Н, 3 лиц., 1 изн. ] повторяют до последних 7 п., 4 лиц., 1 изн., 2 лиц. ВП: - ( -, -, 431 )( 471, 471, 471, 471 )

**Ряд 80 (ИС):** 2 изн., 1 лиц., 4 изн., 1 лиц., [ 9 изн., 1 лиц. ] повторяют до 5 п. перед М, 5 изн., сМ, \*2 лиц., 3 изн., 2 лиц., 4 изн., 2 лиц., 3 изн., 2 лиц., сМ, 5 изн., [ 1 лиц., 9 изн. ] повторяют до 6 п. перед М, 1 лиц., 5 изн., сМ\*\*, повторить от \* до \*\*, ещё 2 раза, 2 лиц., 3 изн., 2 лиц., 4 изн., 2 лиц., 3 изн., 2 лиц., сМ, 5 изн., 1 лиц., [ 9 изн., 1 лиц. ] повторяют до последних 7 п., 4 изн., 1 лиц., 2 изн.

**Ряд 81 (ЛС):** 2 лиц., 1 изн., [ 2 в.лиц., 2 лиц., Н, 1 лиц., Н, 2 лиц., ссл, 1 изн. ] повторяют до М, П1П, сМ, \*2 изн., 1 лиц., Н, ссл, 2 изн., 4 лиц., 2 изн., 1 лиц., Н, ссл, 2 изн., сМ, П1Л, 1 изн., [ 2 в.лиц., 2 лиц., Н, 1 лиц., Н, 2 лиц., ссл, 1 изн. ] повторяют до М, П1П, сМ\*\*, повторить от \* до \*\*, ещё 2 раза, 2 изн., 1 лиц., Н, ссл, 2 изн., 4 лиц., 2 изн., 1 лиц., Н, ссл, 2 изн., сМ, П1Л, 1 изн., [ 2 в.лиц., 2 лиц., Н, 1 лиц., Н, 2 лиц., ссл, 1 изн. ] повторяют до последних 2 п., 2 лиц.

ВП: - ( -, -, 439 )( 479, 479, 479, 479 )

**Ряд 82 (ИС):** 2 изн., 1 лиц., [ 9 изн., 1 лиц. ] повторяют до 1 п. перед М, 1 изн., сМ, \*2 лиц., 3 изн., 2 лиц., 4 изн., 2 лиц., 3 изн., 2 лиц., сМ, 1 изн., [ 1 лиц., 9 изн. ] повторяют до 2 п. перед М, 1 лиц., 1 изн., сМ\*\*, повторить от \* до \*\*, ещё 2 раза, 2 лиц., 3 изн., 2 лиц., 4 изн., 2 лиц., 3 изн., 2 лиц., сМ, 1 изн., 1 лиц., [ 9 изн., 1 лиц. ] повторяют до последних 2 п., 2 изн.

**Ряд 83 (ЛС):** 2 лиц., 1 изн., [ 2 в.лиц., 1 лиц., Н, 3 лиц., Н, 1 лиц., ссл, 1 изн. ] повторяют до 1 п. перед М, 1 лиц., П1П, сМ, \*2 изн., 2 в.лиц., Н, 1 лиц., 2 изн., 4КЛ, 2 изн., 2 в.лиц., Н, 1 лиц., 2 изн., сМ, П1Л, 1 лиц., 1 изн., [ 2 в.лиц., 1 лиц., Н, 3 лиц., Н, 1 лиц., ссл, 1 изн. ] повторяют до 1 п. перед М, 1 лиц., П1П, сМ\*\*, повторить от \* до \*\*, ещё 2 раза, 2 изн., 2 в.лиц., Н, 1 лиц., 2 изн., 4КЛ, 2 изн., 2 в.лиц., Н, 1 лиц., 2 изн., сМ, П1Л, 1 лиц., 1 изн., [ 2 в.лиц., 1 лиц., Н, 3 лиц., Н, 1 лиц., ссл, 1 изн. ] повторяют до последних 2 п., 2 лиц. ВП: - ( -, -, 447 )( 487, 487, 487, 487 )

**Ряд 84 (ИС):** 2 изн., 1 лиц., [ 9 изн., 1 лиц. ] повторяют до 2 п. перед М, 2 изн., сМ, \*2 лиц., 3 изн., 2 лиц., 4 изн., 2 лиц., 3 изн., 2 лиц., сМ, 2 изн., [ 1 лиц., 9 изн. ] повторяют до 3 п. перед М, 1 лиц., 2 изн., сМ\*\*, повторить от \* до \*\*, ещё 2 раза, 2 лиц., 3 изн., 2 лиц., 4 изн., 2 лиц., 3 изн., 2 лиц., сМ, 2 изн., 1 лиц., [ 9 изн., 1 лиц. ] повторяют до последних 2 п., 2 изн.

**Ряд 85 (ЛС):** 2 лиц., 1 изн., [ 1 лиц., Н, ссл, 3 лиц., 2 в.лиц., Н, 1 лиц., 1 изн. ] повторяют до 2 п. перед М, 2 лиц., П1П, сМ, \*2 изн., 1 лиц., Н, ссл, 2 изн., 4 лиц., 2 изн., 1 лиц., Н, ссл, 2 изн., сМ, П1Л, 2 лиц., 1 изн., [ 1 лиц., Н, ссл, 3 лиц., 2 в.лиц., Н, 1 лиц., 1 изн. ] повторяют до 2 п. перед М, 2 лиц., П1П, сМ\*\*, повторить от \* до \*\*, ещё 2 раза, 2 изн., 1 лиц., Н, ссл, 2 изн., 4 лиц., 2 изн., 1 лиц., Н, ссл, 2 изн., сМ, П1Л, 2 лиц., 1 изн., [ 1 лиц., Н, ссл, 3 лиц., 2 в.лиц., Н, 1 лиц., 1 изн. ] повторяют до последних 2 п., 2 лиц. ВП: - ( -, -, 455 )( 495, 495, 495, 495 )

**Ряд 86 (ИС):** 2 изн., 1 лиц., [ 9 изн., 1 лиц. ] повторяют до 3 п. перед М, 3 изн., сМ, \*2 лиц., 3 изн., 2 лиц., 4 изн., 2 лиц., 3 изн., 2 лиц., сМ, 3 изн., [ 1 лиц., 9 изн. ] повторяют до 4 п. перед М, 1 лиц., 3 изн., сМ\*\*, повторить от \* до \*\*, ещё 2 раза, 2 лиц., 3 изн., 2 лиц., 4 изн., 2 лиц., 3 изн., 2 лиц., сМ, 3 изн., 1 лиц., [ 9 изн., 1 лиц. ] повторяют до последних 2 п., 2 изн.

**Ряд 87 (ЛС):** 2 лиц., 1 изн., [ 2 лиц., Н, ссл, 1 лиц., 2 в.лиц., Н, 2 лиц., 1 изн. ] повторяют до 3 п. перед М, 3 лиц., П1П, сМ, \*2 изн., 2 в.лиц., Н, 1 лиц., 2 изн., 4КЛ, 2 изн., 2 в.лиц., Н, 1 лиц., 2 изн., сМ, П1Л, 3 лиц., 1 изн., [ 2 лиц., Н, ссл, 1 лиц., 2 в.лиц., Н, 2 лиц., 1 изн. ] повторяют до 3 п. перед М, 3 лиц., П1П, сМ\*\*, повторить от \* до \*\*, ещё 2 раза, 2 изн., 2 в.лиц., Н, 1 лиц., 2 изн., 4КЛ, 2 изн., 2 в.лиц., Н, 1 лиц., 2 изн., сМ, П1Л, 3 лиц., 1 изн., [ 2 лиц., Н, ссл, 1 лиц., 2 в.лиц., Н, 2 лиц., 1 изн. ] повторяют до последних 2 п., 2 лиц. ВП: - ( -, -, 463 )( 503, 503, 503, 503 )

**Ряд 88 (ИС):** 2 изн., 1 лиц., [ 9 изн., 1 лиц. ] повторять до 4 п. перед М, 4 изн., сМ, \*2 лиц., 3 изн., 2 лиц., 4 изн., 2 лиц., 3 изн., 2 лиц., сМ, 4 изн., [ 1 лиц., 9 изн. ] повторять до 5 п. перед М, 1 лиц., 4 изн., сМ\*\*, повторить от \* до \*\*, ещё 2 раза, 2 лиц., 3 изн., 2 лиц., 4 изн., 2 лиц., 3 изн., 2 лиц., сМ, 4 изн., 1 лиц., [ 9 изн., 1 лиц. ] повторять до последних 2 п., 2 изн.

**Только для Размеров 4, 5:** После Ряда 88, перейти к разделению на тело и рукава. (стр. 14)

**Ряд 89 (ЛС):** Так же как Ряд 69.

**Ряд 90 (ИС):** Так же как Ряд 70.

**Только для Размера 6:**

После Ряда 90, повторить Ряды 71 ~ 78, ещё 1 раз, до завершения Ряда 98.

Затем перейти к разделению на тело и рукава. (стр. 14)

ВП: - ( -, -, - ) ( -, 543, -, - )

**Только для Размера 7:**

После Ряда 90, повторить Ряды 71 ~ 88, ещё 1 раз, до завершения Ряда 108.

Затем перейти к разделению на тело и рукава. (стр. 14)

ВП: - ( -, -, - ) ( -, -, 583, - )

**Только для Размера 8:**

После Ряда 90, повторить Ряды 71 ~ 90, ещё 1 раз, затем повторить Ряды 71 ~ 78, снова 1 раз, до завершения Ряда 118. Затем перейти к разделению на тело и рукава. (стр. 14)

ВП: - ( -, -, - ) ( -, -, -, 623 )

## Разделение на Тело и Рукава

**Разделительный Ряд (ЛС):**

**Для Размеров 1, 3, 6, 8:**

2 лиц., 1 изн., 4 лиц., 1 изн., [ 3 лиц., Н, с2лн, Н, 3 лиц., 1 изн. ] повторять до 4 п. перед М, 4 лиц., сМ, \*2 изн., 2 в.м.лиц., Н, 1 лиц., 2 изн., 4КЛ, 2 изн., 2 в.м.лиц., Н, 1 лиц., 2 изн., сМ, снять следующие 69 ( -, 89, - ) ( -, 109, -, 129 ) п. на бросовую нить, используя петельный набор петель, набрать 11 п. для проймы, сМ, 2 изн., 2 в.м.лиц., Н, 1 лиц., 2 изн., 4КЛ, 2 изн., 2 в.м.лиц., Н, 1 лиц., 2 изн., сМ\*\*, 4 лиц., 1 изн., [ 3 лиц., Н, с2лн, Н, 3 лиц., 1 изн. ] повторять до 4 п. перед М, 4 лиц., сМ, повторить от \* до \*\*, 4 лиц., 1 изн., [ 3 лиц., Н, с2лн, Н, 3 лиц., 1 изн. ] повторять до последних 7 п., 4 лиц., 1 изн., 2 лиц.

**Для Размеров 2, 4, 5, 7:**

2 лиц., 1 изн., [ 3 лиц., Н, с2лн, Н, 3 лиц., 1 изн. ] повторять до 4 п. перед М, 4 лиц., сМ, \*2 изн., 1 лиц., Н, ссл, 2 изн., 4 лиц., 2 изн., 1 лиц., Н, ссл, 2 изн., сМ, снять следующие - ( 79, -, 99 ) ( 99, -, 119, - ) п. на бросовую нить, используя петельный набор петель, набрать 11 п. для проймы, сМ, 2 изн., 1 лиц., Н, ссл, 2 изн., 4 лиц., 2 изн., 1 лиц., Н, ссл, 2 изн., сМ\*\*, 4 лиц., 1 изн., [ 3 лиц., Н, с2лн, Н, 3 лиц., 1 изн. ] повторять до 4 п. перед М, 4 лиц., сМ, повторить от \* до \*\*, 4 лиц., 1 изн., [ 3 лиц., Н, с2лн, Н, 3 лиц., 1 изн. ] повторять до последних 2 п., 2 лиц.

ВП: 227 ( 247, 267, 287 ) ( 327, 347, 367, 387 )

**След. Ряд (ИС):**

**Для Размеров 1, 3, 6, 8:**

2 изн., 1 лиц., 4 изн., 1 лиц., [ 9 изн., 1 лиц. ] повторять до 4 п. перед М, 4 изн., сМ, \*2 лиц., 3 изн., 2 лиц., 4 изн., 2 лиц., 3 изн., 2 лиц., сМ, 11 изн., сМ, 2 лиц., 3 изн., 2 лиц., 4 изн., 2 лиц., 3 изн., 2 лиц., сМ\*\*, 4 изн., 1 лиц., [ 9 изн., 1 лиц. ] повторять до 4 п. перед М, 4 изн., сМ, повторить от \* до \*\*, 4 изн., 1 лиц., [ 9 изн., 1 лиц. ] повторять до последних 7 п., 4 изн., 1 лиц., 2 изн.

**Для Размеров 2, 4, 5, 7:**

2 изн., 1 лиц., [ 9 изн., 1 лиц. ] повторять до 4 п. перед М, 4 изн., сМ, \*2 лиц., 3 изн., 2 лиц., 4 изн., 2 лиц., 3 изн., 2 лиц., сМ, 11 изн., сМ, 2 лиц., 3 изн., 2 лиц., 4 изн., 2 лиц., 3 изн., 2 лиц., сМ\*\*, 4 изн., 1 лиц., [ 9 изн., 1 лиц. ] повторять до 4 п. перед М, 4 изн., сМ, повторить от \* до \*\*, 4 изн., 1 лиц., [ 9 изн., 1 лиц. ] повторять до последних 2 п., 2 изн.

## Рапорт секции тела

### Ряд 1 (ЛС):

#### Размеры 1, 3, 6, 8:

2 лиц., [ 1 изн., 2 вм.лиц., 2 лиц., Н, 1 лиц., Н, 2 лиц., ссл ] повторять до М, сМ, \*2 изн., 1 лиц., Н, ссл, 2 изн., 4 лиц., 2 изн., 1 лиц., Н, ссл, 2 изн., сМ, 1 изн., 2 вм.лиц., 2 лиц., Н, 1 лиц., Н, 2 лиц., ссл, 1 изн., сМ, 2 изн., 1 лиц., Н, ссл, 2 изн., 4 лиц., 2 изн., 1 лиц., Н, ссл, 2 изн., сМ\*\*, 2 вм.лиц., 2 лиц., Н, 1 лиц., Н, 2 лиц., ссл, [ 1 изн., 2 вм.лиц., 2 лиц., Н, 1 лиц., Н, 2 лиц., ссл ] повторять до М, сМ, повторить от \* до \*\*, [ 2 вм.лиц., 2 лиц., Н, 1 лиц., Н, 2 лиц., ссл, 1 изн. ] повторять до последних 2 п., 2 лиц.

#### Размеры 2, 4, 5, 7:

2 лиц., 1 изн., Н, 2 лиц., ссл, [ 1 изн., 2 вм.лиц., 2 лиц., Н, 1 лиц., Н, 2 лиц., ссл ] повторять до М, сМ, \*2 изн., 2 вм.лиц., Н, 1 лиц., 2 изн., 4КЛ, 2 изн., 2 вм.лиц., Н, 1 лиц., 2 изн., сМ, 1 изн., 2 вм.лиц., 2 лиц., Н, 1 лиц., Н, 2 лиц., ссл, 1 изн., сМ, 2 изн., 2 вм.лиц., Н, 1 лиц., 2 изн., 4КЛ, 2 изн., 2 вм.лиц., Н, 1 лиц., 2 изн., сМ\*\*, 2 вм.лиц., 2 лиц., Н, 1 лиц., Н, 2 лиц., ссл, [ 1 изн., 2 вм.лиц., 2 лиц., Н, 1 лиц., Н, 2 лиц., ссл ] повторять до М, сМ, повторить от \* до \*\*, [ 2 вм.лиц., 2 лиц., Н, 1 лиц., Н, 2 лиц., ссл, 1 изн. ] повторять до последних 7 п., 2 вм.лиц., 2 лиц., Н, 1 изн., 2 лиц.

### Ряд 2 (ИС):

#### Размеры 1, 3, 6, 8:

2 изн., [ 1 лиц., 9 изн. ] повторять до М, сМ, \*2 лиц., 3 изн., 2 лиц., 4 изн., 2 лиц., 3 изн., 2 лиц., сМ, 1 лиц., 9 изн., 1 лиц., сМ, 2 лиц., 3 изн., 2 лиц., 4 изн., 2 лиц., 3 изн., 2 лиц., сМ\*\*, 9 изн., [ 1 лиц., 9 изн. ] повторять до М, сМ, повторить от \* до \*\*, [ 9 изн., 1 лиц. ] повторять до последних 2 п., 2 изн.

#### Размеры 2, 4, 5, 7:

2 изн., 1 лиц., 4 изн., [ 1 лиц., 9 изн. ] повторять до М, сМ, \*2 лиц., 3 изн., 2 лиц., 4 изн., 2 лиц., 3 изн., 2 лиц., сМ, 1 лиц., 9 изн., 1 лиц., сМ, 2 лиц., 3 изн., 2 лиц., 4 изн., 2 лиц., 3 изн., 2 лиц., сМ\*\*, 9 изн., [ 1 лиц., 9 изн. ] повторять до М, сМ, повторить от \* до \*\*, [ 9 изн., 1 лиц. ] повторять до последних 7 п., 4 изн., 1 лиц., 2 изн.

### Ряд 3 (ЛС):

#### Размеры 1, 3, 6, 8:

2 лиц., [ 1 изн., 2 вм.лиц., 1 лиц., Н, 3 лиц., Н, 1 лиц., ссл ] повторять до М, сМ, \*2 изн., 2 вм.лиц., Н, 1 лиц., 2 изн., 4КЛ, 2 изн., 2 вм.лиц., Н, 1 лиц., 2 изн., сМ, 1 изн., 2 вм.лиц., 1 лиц., Н, 3 лиц., Н, 1 лиц., ссл, 1 изн., сМ, 2 изн., 2 вм.лиц., Н, 1 лиц., 2 изн., 4КЛ, 2 изн., 2 вм.лиц., Н, 1 лиц., 2 изн., сМ\*\*, 2 вм.лиц., 1 лиц., Н, 3 лиц., Н, 1 лиц., ссл, [ 1 изн., 2 вм.лиц., 1 лиц., Н, 3 лиц., Н, 1 лиц., ссл ] повторять до М, сМ, повторить от \* до \*\*, [ 2 вм.лиц., 1 лиц., Н, 3 лиц., Н, 1 лиц., ссл, 1 изн. ] повторять до последних 2 п., 2 лиц.

#### Размеры 2, 4, 5, 7:

2 лиц., 1 изн., 1 лиц., Н, 1 лиц., ссл, [ 1 изн., 2 вм.лиц., 1 лиц., Н, 3 лиц., Н, 1 лиц., ссл ] повторять до М, сМ, \*2 изн., 1 лиц., Н, ссл, 2 изн., 4 лиц., 2 изн., 1 лиц., Н, ссл, 2 изн., сМ, 1 изн., 2 вм.лиц., 1 лиц., Н, 3 лиц., Н, 1 лиц., ссл, 1 изн., сМ, 2 изн., 1 лиц., Н, ссл, 2 изн., 4 лиц., 2 изн., 1 лиц., Н, ссл, 2 изн., сМ\*\*, 2 вм.лиц., 1 лиц., Н, 3 лиц., Н, 1 лиц., ссл, [ 1 изн., 2 вм.лиц., 1 лиц., Н, 3 лиц., Н, 1 лиц., ссл ] повторять до М, сМ, повторить от \* до \*\*, [ 2 вм.лиц., 1 лиц., Н, 3 лиц., Н, 1 лиц., ссл, 1 изн. ] повторять до последних 7 п., 2 вм.лиц., 1 лиц., Н, 1 лиц., 1 изн., 2 лиц.

### Ряд 4 (ИС): Так же как Ряд 2.

### Ряд 5 (ЛС):

#### Размеры 1, 3, 6, 8:

2 лиц., [ 1 изн., 1 лиц., Н, ссл, 3 лиц., 2 вм.лиц., Н, 1 лиц. ] повторять до М, сМ, \*2 изн., 1 лиц., Н, ссл, 2 изн., 4 лиц., 2 изн., 1 лиц., Н, ссл, 2 изн., сМ, 1 изн., 1 лиц., Н, ссл, 3 лиц., 2 вм.лиц., Н, 1 лиц., 1 изн., сМ, 2 изн., 1 лиц., Н, ссл, 2 изн., 4 лиц., 2 изн., 1 лиц., Н, ссл, 2 изн., сМ\*\*, 1 лиц., Н, ссл, 3 лиц., 2 вм.лиц., Н, 1 лиц., [ 1 изн., 1 лиц., Н, ссл, 3 лиц., 2 вм.лиц., Н, 1 лиц. ] повторять до М, сМ, повторить от \* до \*\*, [ 1 лиц., Н, ссл, 3 лиц., 2 вм.лиц., Н, 1 лиц., 1 изн. ] повторять до последних 2 п., 2 лиц.

#### Размеры 2, 4, 5, 7:

2 лиц., 1 изн., 1 лиц., 2 вм.лиц., Н, 1 лиц., [ 1 изн., 1 лиц., Н, ссл, 3 лиц., 2 вм.лиц., Н, 1 лиц. ] повторять до М, сМ, \*2 изн., 2 вм.лиц., Н, 1 лиц., 2 изн., 4КЛ, 2 изн., 2 вм.лиц., Н, 1 лиц., 2 изн., сМ, 1 изн., 1 лиц., Н, ссл, 3 лиц., 2 вм.лиц., Н, 1 лиц., 1 изн., сМ, 2 изн., 2 вм.лиц., Н, 1 лиц., 2 изн., 4КЛ,

2 изн., 2 вмл.лиц., Н, 1 лиц., 2 изн., сМ\*\*, 1 лиц., Н, ссл, 3 лиц., 2 вмл.лиц., Н, 1 лиц., [ 1 изн., 1 лиц., Н, ссл, 3 лиц., 2 вмл.лиц., Н, 1 лиц. ] повторяют до М, сМ, повторить от \* до \*\*, [ 1 лиц., Н, ссл, 3 лиц., 2 вмл.лиц., Н, 1 лиц., 1 изн. ] повторяют до последних 7 п., 1 лиц., Н, ссл, 1 лиц., 1 изн., 2 лиц.

**Ряд 6 (ИС):** Так же как Ряд 2.

**Ряд 7 (ЛС):**

**Размеры 1, 3, 6, 8 :**

2 лиц., [ 1 изн., 2 лиц., Н, ссл, 1 лиц., 2 вмл.лиц., Н, 2 лиц. ] повторяют до М, сМ, \*2 изн., 2 вмл.лиц., Н, 1 лиц., 2 изн., 4КЛ, 2 изн., 2 вмл.лиц., Н, 1 лиц., 2 изн., сМ, 1 изн., 2 лиц., Н, ссл, 1 лиц., 2 вмл.лиц., Н, 2 лиц., 1 изн., сМ, 2 изн., 2 вмл.лиц., Н, 1 лиц., 2 изн., 4КЛ, 2 изн., 2 вмл.лиц., Н, 1 лиц., 2 изн., сМ\*\*, 2 лиц., Н, ссл, 1 лиц., 2 вмл.лиц., Н, 2 лиц., [ 1 изн., 2 лиц., Н, ссл, 1 лиц., 2 вмл.лиц., Н, 2 лиц. ] повторяют до М, сМ, повторить от \* до \*\*, [ 2 лиц., Н, ссл, 1 лиц., 2 вмл.лиц., Н, 2 лиц., 1 изн. ] повторяют до последних 2 п., 2 лиц.

**Размеры 2, 4, 5, 7 :**

2 лиц., 1 изн., 2 вмл.лиц., Н, 2 лиц., [ 1 изн., 2 лиц., Н, ссл, 1 лиц., 2 вмл.лиц., Н, 2 лиц. ] повторяют до М, сМ, \*2 изн., 1 лиц., Н, ссл, 2 изн., 4 лиц., 2 изн., 1 лиц., Н, ссл, 2 изн., сМ, 1 изн., 2 лиц., Н, ссл, 1 лиц., 2 вмл.лиц., Н, 2 лиц., 1 изн., сМ, 2 изн., 1 лиц., Н, ссл, 2 изн., 4 лиц., 2 изн., 1 лиц., Н, ссл, 2 изн., сМ\*\*, 2 лиц., Н, ссл, 1 лиц., 2 вмл.лиц., Н, 2 лиц., [ 1 изн., 2 лиц., Н, ссл, 1 лиц., 2 вмл.лиц., Н, 2 лиц. ] повторяют до М, сМ, повторить от \* до \*\*, [ 2 лиц., Н, ссл, 1 лиц., 2 вмл.лиц., Н, 2 лиц., 1 изн. ] повторяют до последних 7 п., 2 лиц., Н, ссл, 1 изн., 2 лиц.

**Ряд 8 (ИС):** Так же как Ряд 2.

**Ряд 9 (ЛС):**

**Размеры 1, 3, 6, 8 :**

2 лиц., [ 1 изн., 3 лиц., Н, с2лн, Н, 3 лиц. ] повторяют до М, сМ, \*2 изн., 1 лиц., Н, ссл, 2 изн., 4 лиц., 2 изн., 1 лиц., Н, ссл, 2 изн., сМ, 1 изн., 3 лиц., Н, с2лн, Н, 3 лиц., 1 изн., сМ, 2 изн., 1 лиц., Н, ссл, 2 изн., 4 лиц., 2 изн., 1 лиц., Н, ссл, 2 изн., сМ\*\*, 3 лиц., Н, с2лн, Н, 3 лиц., [ 1 изн., 3 лиц., Н, с2лн, Н, 3 лиц. ] повторяют до М, сМ, повторить от \* до \*\*, [ 3 лиц., Н, с2лн, Н, 3 лиц., 1 изн. ] повторяют до последних 2 п., 2 лиц.

**Размеры 2, 4, 5, 7 :**

2 лиц., 1 изн., 4 лиц., [ 1 изн., 3 лиц., Н, с2лн, Н, 3 лиц. ] повторяют до М, сМ, \*2 изн., 2 вмл.лиц., Н, 1 лиц., 2 изн., 4КЛ, 2 изн., 2 вмл.лиц., Н, 1 лиц., 2 изн., сМ, 1 изн., 3 лиц., Н, с2лн, Н, 3 лиц., 1 изн., сМ, 2 изн., 2 вмл.лиц., Н, 1 лиц., 2 изн., 4КЛ, 2 изн., 2 вмл.лиц., Н, 1 лиц., 2 изн., сМ\*\*, 3 лиц., Н, с2лн, Н, 3 лиц., [ 1 изн., 3 лиц., Н, с2лн, Н, 3 лиц. ] повторяют до М, сМ, повторить от \* до \*\*, [ 3 лиц., Н, с2лн, Н, 3 лиц., 1 изн. ] повторяют до последних 7 п., 4 лиц., 1 изн., 2 лиц.

**Ряд 10 (ИС):** Так же как Ряд 2.

**Ряд 11 (ЛС):**

**Размеры 1, 3, 6, 8 :**

2 лиц., 1 изн., Н, 2 лиц., ссл, [ 1 изн., 2 вмл.лиц., 2 лиц., Н, 1 лиц., Н, 2 лиц., ссл ] повторяют до 5 п. перед М, 1 изн., 2 вмл.лиц., 2 лиц., Н, сМ, \*2 изн., 2 вмл.лиц., Н, 1 лиц., 2 изн., 4КЛ, 2 изн., 2 вмл.лиц., Н, 1 лиц., 2 изн., сМ, 1 лиц., Н, 2 лиц., ссл, 1 изн., 2 вмл.лиц., 2 лиц., Н, 1 лиц., сМ, 2 изн., 2 вмл.лиц., Н, 1 лиц., 2 изн., 4КЛ, 2 изн., 2 вмл.лиц., Н, 1 лиц., 2 изн., сМ\*\*, Н, 2 лиц., ссл, [ 1 изн., 2 вмл.лиц., 2 лиц., Н, 1 лиц., Н, 2 лиц., ссл ] повторяют до 5 п. перед М, 1 изн., 2 вмл.лиц., 2 лиц., Н, сМ, повторить от \* до \*\*, Н, 2 лиц., ссл, 1 изн., [ 2 вмл.лиц., 2 лиц., Н, 1 лиц., Н, 2 лиц., ссл, 1 изн. ] повторяют до последних 7 п., 2 вмл.лиц., 2 лиц., Н, 1 изн., 2 лиц.

**Размеры 2, 4, 5, 7 :**

2 лиц., [ 1 изн., 2 вмл.лиц., 2 лиц., Н, 1 лиц., Н, 2 лиц., ссл ] повторяют до 5 п. перед М, 1 изн., 2 вмл.лиц., 2 лиц., Н, сМ, \*2 изн., 1 лиц., Н, ссл, 2 изн., 4 лиц., 2 изн., 1 лиц., Н, ссл, 2 изн., сМ, 1 лиц., Н, 2 лиц., ссл, 1 изн., 2 вмл.лиц., 2 лиц., Н, 1 лиц., сМ, 2 изн., 1 лиц., Н, ссл, 2 изн., 4 лиц., 2 изн., 1 лиц., Н, ссл, 2 изн., сМ\*\*, Н, 2 лиц., ссл, [ 1 изн., 2 вмл.лиц., 2 лиц., Н, 1 лиц., Н, 2 лиц., ссл ] повторяют до 5 п. перед М, 1 изн., 2 вмл.лиц., 2 лиц., Н, сМ, повторить от \* до \*\*, Н, 2 лиц., ссл, [ 1 изн., 2 вмл.лиц., 2 лиц., Н, 1 лиц., Н, 2 лиц., ссл ] повторяют до последних 3 п., 1 изн., 2 лиц.



## **Ряд 12 (ИС):**

### **Размеры 1, 3, 6, 8:**

2 изн., 1 лиц., 4 изн., 1 лиц., [ 9 изн., 1 лиц. ] повторять до 4 п. перед М, 4 изн., сМ, \*2 лиц., 3 изн., 2 лиц., 4 изн., 2 лиц., 3 изн., 2 лиц., сМ, 5 изн., 1 лиц., 5 изн., сМ, 2 лиц., 3 изн., 2 лиц., 4 изн., 2 лиц., 3 изн., 2 лиц., сМ\*\*, 4 изн., 1 лиц., [ 9 изн., 1 лиц. ] повторять до 4 п. перед М, 4 изн., сМ, повторить от \* до \*\*, 4 изн., 1 лиц., [ 9 изн., 1 лиц. ] повторять до последних 7 п., 4 изн., 1 лиц., 2 изн.

### **Размеры 2, 4, 5, 7:**

2 изн., 1 лиц., [ 9 изн., 1 лиц. ] повторять до 4 п. перед М, 4 изн., сМ, \*2 лиц., 3 изн., 2 лиц., 4 изн., 2 лиц., 3 изн., 2 лиц., сМ, 5 изн., 1 лиц., 5 изн., сМ, 2 лиц., 3 изн., 2 лиц., 4 изн., 2 лиц., 3 изн., 2 лиц., сМ\*\*, 4 изн., 1 лиц., [ 9 изн., 1 лиц. ] повторять до 4 п. перед М, 4 изн., сМ, повторить от \* до \*\*, 4 изн., 1 лиц., [ 9 изн., 1 лиц. ] повторять до последних 2 п., 2 изн.

## **Ряд 13 (ЛС):**

### **Размеры 1, 3, 6, 8:**

2 лиц., 1 изн., 1 лиц., Н, 1 лиц., ссл, [ 1 изн., 2 вм.лиц., 1 лиц., Н, 3 лиц., Н, 1 лиц., ссл ] повторять до 5 п. перед М, 1 изн., 2 вм.лиц., 1 лиц., Н, 1 лиц., сМ, \*2 изн., 1 лиц., Н, ссл, 2 изн., 4 лиц., 2 изн., 1 лиц., Н, ссл, 2 изн., сМ, 2 лиц., Н, 1 лиц., ссл, 1 изн., 2 вм.лиц., 1 лиц., Н, 2 лиц., сМ, 2 изн., 1 лиц., Н, ссл, 2 изн., 4 лиц., 2 изн., 1 лиц., Н, ссл, 2 изн., сМ\*\*, 1 лиц., Н, 1 лиц., ссл, [ 1 изн., 2 вм.лиц., 1 лиц., Н, 3 лиц., Н, 1 лиц., ссл ] повторять до 5 п. перед М, 1 изн., 2 вм.лиц., 1 лиц., Н, 1 лиц., сМ, повторить от \* до \*\*, 1 лиц., Н, 1 лиц., ссл, 1 изн., [ 2 вм.лиц., 1 лиц., Н, 3 лиц., Н, 1 лиц., ссл, 1 изн. ] повторять до последних 7 п., 2 вм.лиц., 1 лиц., Н, 1 лиц., 1 изн., 2 лиц.

**Размеры 2, 4, 5, 7:** 2 лиц., [ 1 изн., 2 вм.лиц., 1 лиц., Н, 3 лиц., Н, 1 лиц., ссл ] повторять до 5 п. перед М, 1 изн., 2 вм.лиц., 1 лиц., Н, 1 лиц., сМ, \*2 изн., 2 вм.лиц., Н, 1 лиц., 2 изн., 4КЛ, 2 изн., 2 вм.лиц., Н, 1 лиц., 2 изн., сМ, 2 лиц., Н, 1 лиц., ссл, 1 изн., 2 вм.лиц., 1 лиц., Н, 2 лиц., сМ, 2 изн., 2 вм.лиц., Н, 1 лиц., 2 изн., 4КЛ, 2 изн., 2 вм.лиц., Н, 1 лиц., 2 изн., сМ\*\*, 1 лиц., Н, 1 лиц., ссл, [ 1 изн., 2 вм.лиц., 1 лиц., Н, 3 лиц., Н, 1 лиц., ссл ] повторять до 5 п. перед М, 1 изн., 2 вм.лиц., 1 лиц., Н, 1 лиц., сМ, повторить от \* до \*\*, 1 лиц., Н, 1 лиц., ссл, [ 1 изн., 2 вм.лиц., 1 лиц., Н, 3 лиц., Н, 1 лиц., ссл ] повторять до последних 3 п., 1 изн., 2 лиц.

**Ряд 14 (ИС):** Так же как Ряд 12.

## **Ряд 15 (ЛС):**

### **Размеры 1, 3, 6, 8 :**

2 лиц., 1 изн., 1 лиц., 2 вм.лиц., Н, 1 лиц., [ 1 изн., 1 лиц., Н, ссл, 3 лиц., 2 вм.лиц., Н, 1 лиц., ] повторять до 5 п. перед М, 1 изн., 1 лиц., Н, ссл, 1 лиц., сМ, \*2 изн., 2 вм.лиц., Н, 1 лиц., 2 изн., 4КЛ, 2 изн., 2 вм.лиц., Н, 1 лиц., 2 изн., сМ, 2 лиц., 2 вм.лиц., Н, 1 лиц., 1 изн., 1 лиц., Н, ссл, 2 лиц., сМ, 2 изн., 2 вм.лиц., Н, 1 лиц., 2 изн., 4КЛ, 2 изн., 2 вм.лиц., Н, 1 лиц., 2 изн., сМ\*\*, 1 лиц., 2 вм.лиц., Н, 1 лиц., [ 1 изн., 1 лиц., Н, ссл, 3 лиц., 2 вм.лиц., Н, 1 лиц. ] повторять до 5 п. перед М, 1 изн., 1 лиц., Н, ссл, 1 лиц., сМ, повторить от \* до \*\*, 1 лиц., 2 вм.лиц., Н, 1 лиц., 1 изн., [ 1 лиц., Н, ссл, 3 лиц., 2 вм.лиц., Н, 1 лиц., 1 изн. ] повторять до последних 7 п., 1 лиц., Н, ссл, 1 лиц., 1 изн., 2 лиц.

### **Размеры 2, 4, 5, 7 :**

2 лиц., [ 1 изн., 1 лиц., Н, ссл, 3 лиц., 2 вм.лиц., Н, 1 лиц. ] повторять до 5 п. перед М, 1 изн., 1 лиц., Н, ссл, 1 лиц., сМ, \*2 изн., 1 лиц., Н, ссл, 2 изн., 4 лиц., 2 изн., 1 лиц., Н, ссл, 2 изн., сМ, 2 лиц., 2 вм.лиц., Н, 1 лиц., 1 изн., 1 лиц., Н, ссл, 2 лиц., сМ, 2 изн., 1 лиц., Н, ссл, 2 изн., 4 лиц., 2 изн., 1 лиц., Н, ссл, 2 изн., сМ\*\*, 1 лиц., 2 вм.лиц., Н, 1 лиц., [ 1 изн., 1 лиц., Н, ссл, 3 лиц., 2 вм.лиц., Н, 1 лиц. ] повторять до 5 п. перед М, 1 изн., 1 лиц., Н, ссл, 1 лиц., сМ, повторить от \* до \*\*, 1 лиц., 2 вм.лиц., Н, 1 лиц., [ 1 изн., 1 лиц., Н, ссл, 3 лиц., 2 вм.лиц., Н, 1 лиц. ] повторять до последних 3 п., 1 изн., 2 лиц.

**Ряд 16 (ИС):** Так же как Ряд 12.

## **Ряд 17 (ЛС):**

### **Размеры 1, 3, 6, 8 :**

2 лиц., 1 изн., 2 вм.лиц., Н, 2 лиц., [ 1 изн., 2 лиц., Н, ссл, 1 лиц., 2 вм.лиц., Н, 2 лиц. ] повторять до 5 п. перед М, 1 изн., 2 лиц., Н, ссл, сМ, \*2 изн., 1 лиц., Н, ссл, 2 изн., 4 лиц., 2 изн., 1 лиц., Н, ссл, 2 изн., сМ, 1 лиц., 2 вм.лиц., Н, 2 лиц., 1 изн., 2 лиц., Н, ссл, 1 лиц., сМ, 2 изн., 1 лиц., Н, ссл, 2 изн., 4 лиц., 2 изн., 1 лиц., Н, ссл, 2 изн., сМ\*\*, 2 вм.лиц., Н, 2 лиц., [ 1 изн., 2 лиц., Н, ссл, 1 лиц., 2 вм.лиц., Н, 2 лиц. ] повторять до 5 п. перед М, 1 изн., 2 лиц., Н, ссл, сМ, повторить от \* до \*\*, 2 вм.лиц., Н,

2 лиц., 1 изн., [ 2 лиц., Н, ссл, 1 лиц., 2 в.лиц., Н, 2 лиц., 1 изн. ] повторять до последних 7 п., 2 лиц., Н, ссл, 1 изн., 2 лиц.

**Размеры 2, 4, 5, 7 :**

2 лиц., [ 1 изн., 2 лиц., Н, ссл, 1 лиц., 2 в.лиц., Н, 2 лиц. ] повторять до 5 п. перед М, 1 изн., 2 лиц., Н, ссл, сМ, \*2 изн., 2 в.лиц., Н, 1 лиц., 2 изн., 4КЛ, 2 изн., 2 в.лиц., Н, 1 лиц., 2 изн., сМ, 1 лиц., 2 в.лиц., Н, 2 лиц., 1 изн., 2 лиц., Н, ссл, 1 лиц., сМ, 2 изн., 2 в.лиц., Н, 1 лиц., 2 изн., 4КЛ, 2 изн., 2 в.лиц., Н, 1 лиц., 2 изн., сМ\*\*, 2 в.лиц., Н, 2 лиц., [ 1 изн., 2 лиц., Н, ссл, 1 лиц., 2 в.лиц., Н, 2 лиц. ] повторять до 5 п. перед М, 1 изн., 2 лиц., Н, ссл, сМ, повторить от \* до \*\*, 2 в.лиц., Н, 2 лиц., [ 1 изн., 2 лиц., Н, ссл, 1 лиц., 2 в.лиц., Н, 2 лиц. ] повторять до последних 3 п., 1 изн., 2 лиц.

**Ряд 18 (ИС):** Так же как Ряд 12.

**Ряд 19 (ЛС):**

**Размеры 1, 3, 6, 8 :**

2 лиц., 1 изн., 4 лиц., [ 1 изн., 3 лиц., Н, с2лн, Н, 3 лиц. ] повторять до 5 п. перед М, 1 изн., 4 лиц., сМ, \*2 изн., 2 в.лиц., Н, 1 лиц., 2 изн., 4КЛ, 2 изн., 2 в.лиц., Н, 1 лиц., 2 изн., сМ, 2 в.лиц., Н, 3 лиц., 1 изн., 3 лиц., Н, ссл, сМ, 2 изн., 2 в.лиц., Н, 1 лиц., 2 изн., 4КЛ, 2 изн., 2 в.лиц., Н, 1 лиц., 2 изн., сМ\*\*, 4 лиц., [ 1 изн., 3 лиц., Н, с2лн, Н, 3 лиц. ] повторять до 5 п. перед М, 1 изн., 4 лиц., сМ, повторить от \* до \*\*, 4 лиц., 1 изн., [ 3 лиц., Н, с2лн, Н, 3 лиц., 1 изн. ] повторять до последних 7 п., 4 лиц., 1 изн., 2 лиц.

**Размеры 2, 4, 5, 7 :**

2 лиц., [ 1 изн., 3 лиц., Н, с2лн, Н, 3 лиц. ] повторять до 5 п. перед М, 1 изн., 4 лиц., сМ, \*2 изн., 1 лиц., Н, ссл, 2 изн., 4 лиц., 2 изн., 1 лиц., Н, ссл, 2 изн., сМ, 2 в.лиц., Н, 3 лиц., 1 изн., 3 лиц., Н, ссл, сМ, 2 изн., 1 лиц., Н, ссл, 2 изн., 4 лиц., 2 изн., 1 лиц., Н, ссл, 2 изн., сМ\*\*, 4 лиц., [ 1 изн., 3 лиц., Н, с2лн, Н, 3 лиц. ] повторять до 5 п. перед М, 1 изн., 4 лиц., сМ, повторить от \* до \*\*, 4 лиц., [ 1 изн., 3 лиц., Н, с2лн, Н, 3 лиц. ] повторять до последних 3 п., 1 изн., 2 лиц.

**Ряд 20 (ИС):** Так же как Ряд 12.

Повторить Ряды 1~20, ещё 1 раз.

Если вы хотите сделать изделие длиннее, повторяйте до желаемой длины и закончите Рядом 10 или Рядом 20, чтобы у ажурного узора был законченный вид. (Нижний край будет примерно 6.5 см)  
Мой образец с коротким рукавом - укороченный фасон, с повторением рядов 1 - 10 только один раз.

**Нижний край**

Перейти на спицы 3 мм, прибавить петли для вязания резинки:

**Ряд 1 (ЛС):** 1 лиц., [ 1 лиц., 1 изн., 1 лиц., 1 изн., 2в1 ] повторять до последних 6 п., [ 1 лиц., 1 изн. ] 2 раза, 2 лиц. ВП: 271 ( 295, 319, 343 )( 391, 415, 439, 463 )

**Ряд 2 (ИС):** 2 изн., [ 1 лиц., 1 изн. ] повторять до последней 1 п., 1 изн.

**Ряд 3 (ЛС):** 1 лиц., [ 1 лиц., 1 изн. ] повторять до последних 2 п., 2 лиц.

**Ряд 4 (ИС):** 2 изн., [ 1 лиц., 1 изн. ] повторять до последней 1 п., 1 изн.

Вязать 6.5 см резинкой, повторяя Ряды 3~4.

**След. Ряд (ЛС):** 1 лиц., [ 1 лиц., 1 изн. ] 4 раза , \*СП, 1 изн., [ 1 лиц., 1 изн. ] 5 раз\*\*, повторить от \* до \*\* до последних 10 п., СП, [ 1 изн., 1 лиц. ] 4 раза, 1 лиц.

Закрыть все п. на ИС, используя тубулярное закрытие петель.

**Рукава (оба одинаково)**

Спицами 3.5 мм и с лицевой стороны, начиная от центра проймы, поднять и провязать лиц. 6 п. из края набора петель проймы, затем провязать отложенные п.: 4 лиц., [ 1 изн., 3 лиц., Н, с2лн, Н, 3 лиц. ] повторять до последних 5 п. из отложенных, 1 изн., 4 лиц., затем поднять и провязать лиц. 5 п. из оставшейся части края набора петель проймы, пМ для НКР.

ВП: 80 ( 90, 100, 110 )( 110, 120, 130, 140 )

**След. Круг.р.:** 10 лиц., [ 1 изн., 9 лиц. ] повторять до конца ряда.

**Круг.р. 1:** 1 лиц., Н, 2 лиц., ссл, [ 1 изн., 2 вм.лиц., 2 лиц., Н, 1 лиц., Н, 2 лиц., ссл ] повторять до последних 5 п., 1 изн., 2 вм.лиц., 2 лиц., Н.

**Круг.р. 2:** 5 лиц., [ 1 изн., 9 лиц. ] повторять до последних 5 п., 1 изн., 4 лиц.

**Круг.р. 3:** 2 лиц., Н, 1 лиц., ссл, [ 1 изн., 2 вм.лиц., 1 лиц., Н, 3 лиц., Н, 1 лиц., ссл ] повторять до последних 5 п., 1 изн., 2 вм.лиц., 1 лиц., Н, 1 лиц.

**Круг.р. 4:** Так же как Ряд 2.

**Круг.р. 5:** 2 лиц., 2 вм.лиц., Н, 1 лиц., [ 1 изн., 1 лиц., Н, ссл, 3 лиц., 2 вм.лиц., Н, 1 лиц. ] повторять до последних 5 п., 1 изн., 1 лиц., Н, ссл, 1 лиц.

**Круг.р. 6:** Так же как Ряд 2.

**Круг.р. 7:** 1 лиц., 2 вм.лиц., Н, 2 лиц., [ 1 изн., 2 лиц., Н, ссл, 1 лиц., 2 вм.лиц., Н, 2 лиц. ] повторять до последних 5 п., 1 изн., 2 лиц., Н, ссл.

**Круг.р. 8:** Так же как Ряд 2.

**Круг.р. 9:** 2 вм.лиц., Н, 3 лиц., [ 1 изн., 3 лиц., Н, с2лн, Н, 3 лиц. ] повторять до последних 5 п., 1 изн., 4 лиц.

**Круг.р. 10:** Так же как Ряд 2.

**Круг.р. 11:** [ 1 изн., 2 вм.лиц., 2 лиц., Н, 1 лиц., Н, 2 лиц., ссл ] повторять до конца ряда.

**Круг.р. 12:** [ 1 изн., 9 лиц. ] повторять до конца ряда.

**Круг.р. 13:** [ 1 изн., 2 вм.лиц., 1 лиц., Н, 3 лиц., Н, 1 лиц., ссл ] повторять до конца ряда.

**Круг.р. 14:** Так же как Ряд 12.

**Круг.р. 15:** [ 1 изн., 1 лиц., Н, ссл, 3 лиц., 2 вм.лиц., Н, 1 лиц. ] повторять до конца ряда.

**Круг.р. 16:** Так же как Ряд 12.

**Круг.р. 17:** [ 1 изн., 2 лиц., Н, ссл, 1 лиц., 2 вм.лиц., Н, 2 лиц. ] повторять до конца ряда.

**Круг.р. 18:** Так же как Ряд 12.

**Круг.р. 19:** [ 1 изн., 3 лиц., Н, с2лн, Н, 3 лиц. ] повторять до конца ряда.

**Круг.р. 20:** Так же как Ряд 12.

**Для версии с коротким рукавом:** После Круг.р. 20, перейти к вязанию манжеты.

**Для версии с длинным рукавом:** Повторить Круг.р. 1~20, ещё 4 раза. (или до желаемой длины)

## **Манжеты (обе одинаково)**

Перейти на спицы 3 мм:

**Для версии с коротким рукавом:**

**Круг.р. 1:** **Размер 1:** [ 19 лиц., 2в1 ] повторять до конца ряда.

**Размер 2:** [ 14 лиц., 2в1 ] повторять до конца ряда.

**Размер 3:** [ 11 лиц., 2в1 ] повторять до последних 4 п., 4 лиц.

**Размеры 4, 5:** [ 10 лиц., 2в1 ] повторять до конца ряда.

**Размер 6:** [ 1 лиц., 1 изн. ] повторять до конца ряда.

**Размер 7:** [ 64 лиц., 2в1 ] повторять до конца ряда.

**Размер 8:** [ 34 лиц., 2в1 ] повторять до конца ряда.

ВП: 84 ( 96, 108, 120 ) ( 120, 120, 132, 144 )

**Круг.р. 2:** [ 1 лиц., 1 изн. ] повторять до конца ряда.

Вязать 6.5 см резинкой, повторяя последний Круг.р.

**След. Круг.р.:** [ 1 лиц., 1 изн. ] 3 раза, СП, \* [ 1 изн., 1 лиц. ] 5 раз, 1 изн., СП\*\*, повторить от \* до \*\* до последних 5 п., 1 изн., [ 1 лиц., 1 изн. ] до конца ряда.

Закрыть все п., используя тубулярное закрытие петель.

**Для версии с длинным рукавом:**

**Круг.р. 1:** [ 2 вм.лиц., 2 вм.лиц., 1 лиц. ] повторять до конца ряда. ВП: 48 ( 54, 60, 66 ) ( 66, 72, 78, 84 )

**Круг.р. 2:** [ 1 лиц., 1 изн. ] повторять до конца ряда.

Вязать 6.5 см резинкой, повторяя последний Круг.р.

**След. Круг.р.:** [ 1 лиц., 1 изн. ] 3 раза, СП, \*[ 1 изн., 1 лиц. ] 5 раз , 1 изн., СП\*\*, повторить от \* до \*\* до последних 5 ( 11, 5, 11 )( 11, 5, 11, 5 ) п., 1 изн., [ 1 лиц., 1 изн. ] до конца ряда.

Заккрыть все п., используя тубулярное закрытие петель.

## Планка

Спицами 3 мм и с лицевой стороны, начиная от нижнего края правой полочки, равномерно поднять и провязать лиц. по 3 п. из 4 рядов вдоль края правой полочки, поднять и провязать лиц. 77 ( 77, 77, 77 ) ( 97, 97, 97, 97 ) п. из края набора петель, равномерно поднять и провязать лиц. по 3 п. из 4 рядов вдоль края левой полочки.

***Примечание:** Общее количество петель будет варьироваться в зависимости от длины тела*

**След. Ряд (ИС):** изн. до конца ряда.

Теперь мы создадим петли для пуговиц на вертикальной секции правой полочки. Перед этим разместите маркеры там, где вы хотите, чтобы были петли для пуговиц. В моем образце три петли для пуговиц, но вы можете увеличить их количество в зависимости от длины вашего изделия. Рекомендуется, чтобы нижняя петля располагалась на расстоянии не менее 2,5 см от нижнего края.

**След. Ряд (ЛС):** \*лиц. до М, уМ, Н, ссл, повторять от \* , количество повторений зависит от количества ваших петель для пуговиц. Затем лиц. до конца ряда.

**След. Ряд (ИС):** изн. до конца ряда.

Заккрыть петли полым шнуром.

## Отделка

Вплести концы нитей и заблокировать по размерам. Аккуратно потяните руками, чтобы усилить изгиб волнистого края.

Что касается о блокировке кончиков волнистого края, вы можете обратиться к последней части видео о Спущенной Петле: <https://youtu.be/pnah9IEPBls>

Пришейте пуговицы на левую полочку, соответственно положению каждой петельки.



## Инструкции — Со схемами на стр. 24~32

На диаграмме показана лицевая сторона вязания, причем ряды читаются снизу вверх.

Ряды с нечетными номерами читаются справа налево, а ряды с четными номерами - слева направо.

Каждая схема отделяется маркером.

### Горловина

Спицами 3.5 мм, используя классический набор петель от длинной нити 77 ( 77, 77, 77 )( 97, 97, 97, 97 )п.

**След. Ряд (ИС):** 4 изн., пМ, 11 изн., пМ, 18 изн., пМ, 11 ( 11, 11, 11 )( 31, 31, 31, 31 ) изн., пМ, 18 изн., пМ, 11 изн., пМ, 4 изн.

#### Секция 1:

Вязать Ряды 1~40 в соответствии с последовательностью **Схем А - С - В - С - В - С - D** на ЛС, вязать в обратном порядке на ИС.

#### Секция 2:

**Размер 1:** Вязать Ряды 41~58.

**Размер 2:** Вязать Ряды 41~68.

**Размер 3:** Вязать Ряды 41~78.

**Размеры 4, 5:** Вязать Ряды 41~88.

**Размер 6:** Вязать Ряды 41~98.

**Размер 7:** Вязать Ряды 41~108.

**Размер 8:** Вязать Ряды 41~118.

Вязать в соответствии с последовательностью **Схем Е - В - С - В - С - В - С - В - F** на ЛС, вязать в обратном порядке на ИС.

### Разделение на Тело и Рукава

#### Разделительный Ряд (ЛС):

**Для Размеров 1, 3, 6, 8:**

2 лиц., 1 изн., 4 лиц., 1 изн., [ 3 лиц., Н, с2лн, Н, 3 лиц., 1 изн. ] повторять до 4 п. перед М, 4 лиц., сМ, \*2 изн., 2 вл.лиц., Н, 1 лиц., 2 изн., 4КЛ, 2 изн., 2 вл.лиц., Н, 1 лиц., 2 изн., сМ, снять следующие 69 ( -, 89, - )( -, 109, -, 129 ) п. на бросовую нить, используя петельный набор петель, набрать 11 п. для проймы, сМ, 2 изн., 2 вл.лиц., Н, 1 лиц., 2 изн., 4КЛ, 2 изн., 2 вл.лиц., Н, 1 лиц., 2 изн., сМ\*\*, 4 лиц., 1 изн., [ 3 лиц., Н, с2лн, Н, 3 лиц., 1 изн. ] повторять до 4 п. перед М, 4 лиц., сМ, повторить от \* до \*\*, 4 лиц., 1 изн., [ 3 лиц., Н, с2лн, Н, 3 лиц., 1 изн. ] повторять до последних 7 п., 4 лиц., 1 изн., 2 лиц.

**Для Размеров 2, 4, 5, 7:**

2 лиц., 1 изн., [ 3 лиц., Н, с2лн, Н, 3 лиц., 1 изн. ] повторять до 4 п. перед М, 4 лиц., сМ, \*2 изн., 1 лиц., Н, ссл, 2 изн., 4 лиц., 2 изн., 1 лиц., Н, ссл, 2 изн., сМ, снять следующие - ( 79, -, 99 )( 99, -, 119, - ) п. на бросовую нить, используя петельный набор петель, набрать 11 п. для проймы, сМ, 2 изн., 1 лиц., Н, ссл, 2 изн., 4 лиц., 2 изн., 1 лиц., Н, ссл, 2 изн., сМ\*\*, 4 лиц., 1 изн., [ 3 лиц., Н, с2лн, Н, 3 лиц., 1 изн. ] повторять до 4 п. перед М, 4 лиц., сМ, повторить от \* до \*\*, 4 лиц., 1 изн., [ 3 лиц., Н, с2лн, Н, 3 лиц., 1 изн. ] повторять до последних 2 п., 2 лиц.

ВП: 227 ( 247, 267, 287 )( 327, 347, 367, 387 )

#### След. Ряд (ИС):

**Для Размеров 1, 3, 6, 8:**

2 изн., 1 лиц., 4 изн., 1 лиц., [ 9 изн., 1 лиц. ] повторять до 4 п. перед М, 4 изн., сМ, \*2 лиц., 3 изн., 2 лиц., 4 изн., 2 лиц., 3 изн., 2 лиц., сМ, 11 изн., сМ, 2 лиц., 3 изн., 2 лиц., 4 изн., 2 лиц., 3 изн., 2 лиц., сМ\*\*, 4 изн., 1 лиц., [ 9 изн., 1 лиц. ] повторять до 4 п. перед М, 4 изн., сМ, повторить от \* до \*\*, 4 изн., 1 лиц., [ 9 изн., 1 лиц. ] повторять до последних 7 п., 4 изн., 1 лиц., 2 изн.

**Для Размеров 2, 4, 5, 7:**

2 изн., 1 лиц., [ 9 изн., 1 лиц. ] повторять до 4 п. перед М, 4 изн., сМ, \*2 лиц., 3 изн., 2 лиц., 4 изн.,

2 лиц., 3 изн., 2 лиц., сМ, 11 изн., сМ, 2 лиц., 3 изн., 2 лиц., 4 изн., 2 лиц., 3 изн., 2 лиц., сМ\*\*, 4 изн., 1 лиц., [ 9 изн., 1 лиц. ] повторять до 4 п. перед М, 4 изн., сМ, повторить от \* до \*\*, 4 изн., 1 лиц., [ 9 изн., 1 лиц. ] повторять до последних 2 п., 2 изн.

## Рапорт секции тела

### Для размеров 1, 3, 6, 8:

Вязать Ряды 1~20, в соответствии с последовательностью **Схем G1 - B1 - Н - B1 - К - B1 - Н - B1 - J1** на ЛС, вязать в обратном порядке на ИС.

### Для размеров 2, 4, 5, 7:

Вязать Ряды 1~20, в соответствии с последовательностью **Схем G2 - B2 - Н - B2 - К - B2 - Н - B2 - J2** на ЛС, вязать в обратном порядке на ИС.

Повторить Ряды 1~20, ещё 1 раз.

Если вы хотите сделать изделие длиннее, повторяйте до желаемой длины и закончите Рядом 10 или Рядом 20, чтобы у ажурного узора был законченный вид. (Нижний край будет примерно 6.5 см)

*Мой образец с коротким рукавом - укороченный фасон, с повторением рядов 1 - 10 только один раз.*

## Нижний край

Перейти на спицы 3 мм, прибавить петли для вязания резинки:

**Ряд 1 (ЛС):** 1 лиц., [ 1 лиц., 1 изн., 1 лиц., 1 изн., 2в1 ] повторять до последних 6 п., [ 1 лиц., 1 изн. ] 2 раза, 2 лиц. **ВП:** 271 ( 295, 319, 343 ) ( 391, 415, 439, 463 )

**Ряд 2 (ИС):** 2 изн., [ 1 лиц., 1 изн. ] повторять до последней 1 п., 1 изн.

**Ряд 3 (ЛС):** 1 лиц., [ 1 лиц., 1 изн. ] повторять до последних 2 п., 2 лиц.

**Ряд 4 (ИС):** 2 изн., [ 1 лиц., 1 изн. ] повторять до последней 1 п., 1 изн.

Вязать 6.5 см резинкой, повторяя Ряды 3~4.

**След. Ряд (ЛС):** 1 лиц., [ 1 лиц., 1 изн. ] 4 раза , \*СП, 1 изн., [ 1 лиц., 1 изн. ] 5 раз\*\*, повторить от \* до \*\* до последних 10 п., СП, [ 1 изн., 1 лиц. ] 4 раза, 1 лиц.

Закрыть все п. на ИС, используя тубулярное закрытие петель.

## Рукава (оба одинаково)

Спицами 3.5 мм и с лицевой стороны, начиная от центра проймы, поднять и провязать лиц. 6 п. из края набора петель проймы, затем провязать отложенные п.: 4 лиц., [ 1 изн., 3 лиц., Н, с2лн, Н, 3 лиц. ] повторять до последних 5 п. из отложенных, 1 изн., 4 лиц., затем поднять и провязать лиц. 5 п. из оставшейся части края набора петель проймы, **пМ** для НКР.

**ВП:** 80 ( 90, 100, 110 ) ( 110, 120, 130, 140 )

**След. Круг.р.:** 10 лиц., [ 1 изн., 9 лиц. ] повторять до конца ряда.

Затем вязать согласно **Схеме L**, вязать Круг.р. 1~20.

**Для версии с коротким рукавом:** После Круг.р. 20, перейти к вязанию манжеты.

**Для версии с длинным рукавом:** Повторить Круг.р. 1~20, ещё 4 раза. (или до желаемой длины)

## Манжеты (обе одинаково)

Перейти на спицы 3 мм:

### Для версии с коротким рукавом:

**Круг.р. 1:** **Размер 1:** [ 19 лиц., 2в1 ] повторять до конца ряда.

**Размер 2:** [ 14 лиц., 2в1 ] повторять до конца ряда.

**Размер 3:** [ 11 лиц., 2в1 ] повторять до последних 4 п., 4 лиц.

**Размеры 4, 5:** [ 10 лиц., 2в1 ] повторять до конца ряда.

**Размер 6:** [ 1 лиц., 1 изн. ] повторять до конца ряда.

**Размер 7:** [ 64 лиц., 2в1 ] повторять до конца ряда.

**Размер 8:** [ 34 лиц., 2в1 ] повторять до конца ряда.

**ВП:** 84 ( 96, 108, 120 )( 120, 120, 132, 144 )

**Круг.р. 2:** [ 1 лиц., 1 изн. ] повторять до конца ряда.

Вязать 6.5 см резинкой, повторяя последний Круг.р.

**След. Круг.р.:** [ 1 лиц., 1 изн. ] 3 раза, СП, \*[ 1 изн., 1 лиц. ] 5 раз , 1 изн., СП\*\*, повторить от \* до \*\* до последних 5 п., 1 изн., [ 1 лиц., 1 изн. ] до конца ряда.

Заккрыть все п., используя тубулярное закрытие петель.

**Для версии с длинным рукавом:**

**Круг.р. 1:** [ 2 в.м.лиц., 2 в.м.лиц., 1 лиц. ] повторять до конца ряда. **ВП:** 48 ( 54, 60, 66 )( 66, 72, 78, 84 )

**Круг.р. 2:** [ 1 лиц., 1 изн. ] повторять до конца ряда.

Вязать 6.5 см резинкой, повторяя последний Круг.р.

**След. Круг.р.:** [ 1 лиц., 1 изн. ] 3 раза, СП, \*[ 1 изн., 1 лиц. ] 5 раз , 1 изн., СП\*\*, повторить от \* до \*\* до последних 5 ( 11, 5, 11 )( 11, 5, 11, 5 ) п., 1 изн., [ 1 лиц., 1 изн. ] до конца ряда.

Заккрыть все п., используя тубулярное закрытие петель.

## Планка

Спицами 3 мм и с лицевой стороны, начиная от нижнего края правой полочки, равномерно поднять и провязать лиц. по 3 п. из 4 рядов вдоль края правой полочки, поднять и провязать лиц. 77 ( 77, 77, 77 ) ( 97, 97, 97, 97 ) п. из края набора петель, равномерно поднять и провязать лиц. по 3 п. из 4 рядов вдоль края левой полочки.

**Примечание:** *Общее количество петель будет варьироваться в зависимости от длины тела*

**След. Ряд (ИС):** изн. до конца ряда.

Теперь мы создадим петли для пуговиц на вертикальной секции правой полочки. Перед этим разместите маркеры там, где вы хотите, чтобы были петли для пуговиц. В моем образце три петли для пуговиц, но вы можете увеличить их количество в зависимости от длины вашего изделия. Рекомендуется, чтобы нижняя петля располагалась на расстоянии не менее 2,5 см от нижнего края.

**След. Ряд (ЛС):** \*лиц. до М, уМ, Н, ссл, повторять от \* , количество повторений зависит от количества ваших петель для пуговиц. Затем лиц. до конца ряда.

**След. Ряд (ИС):** изн. до конца ряда.

Заккрыть петли полым шнуром.

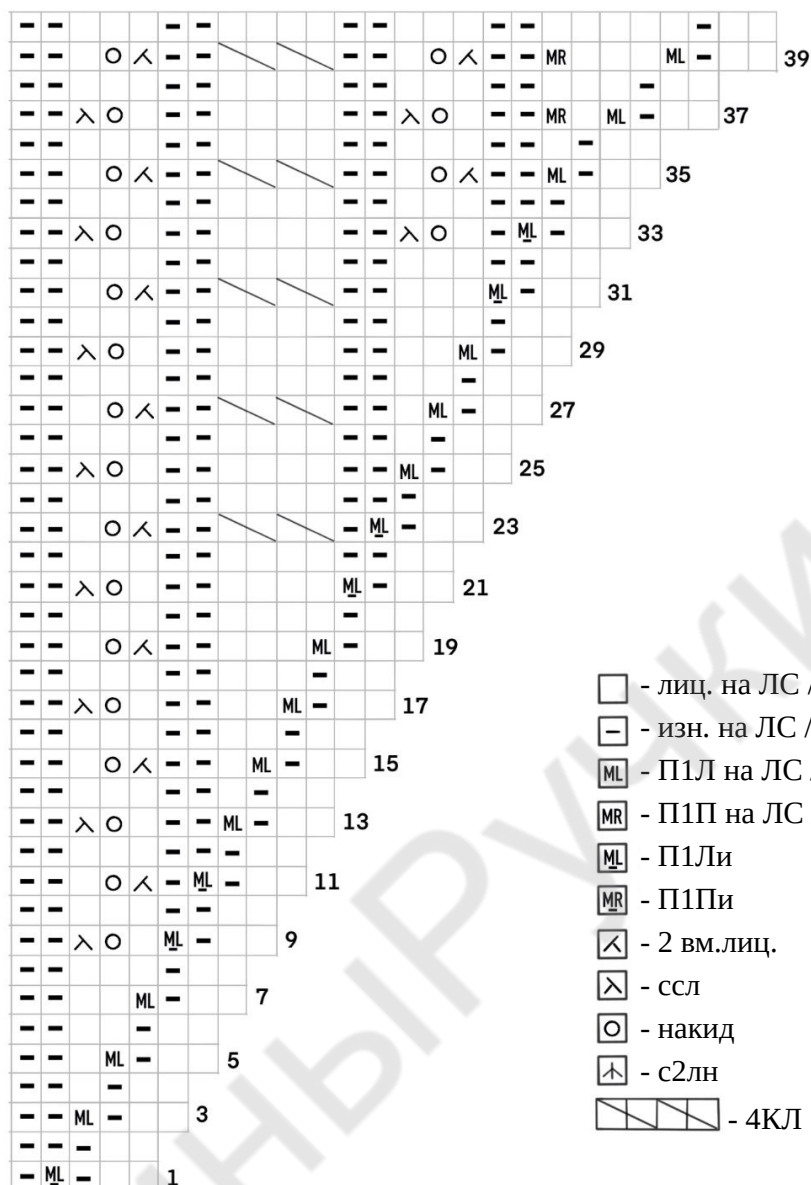
## Отделка

Вплести концы нитей и заблокировать по размерам. Аккуратно потяните руками, чтобы усилить изгиб волнистого края.

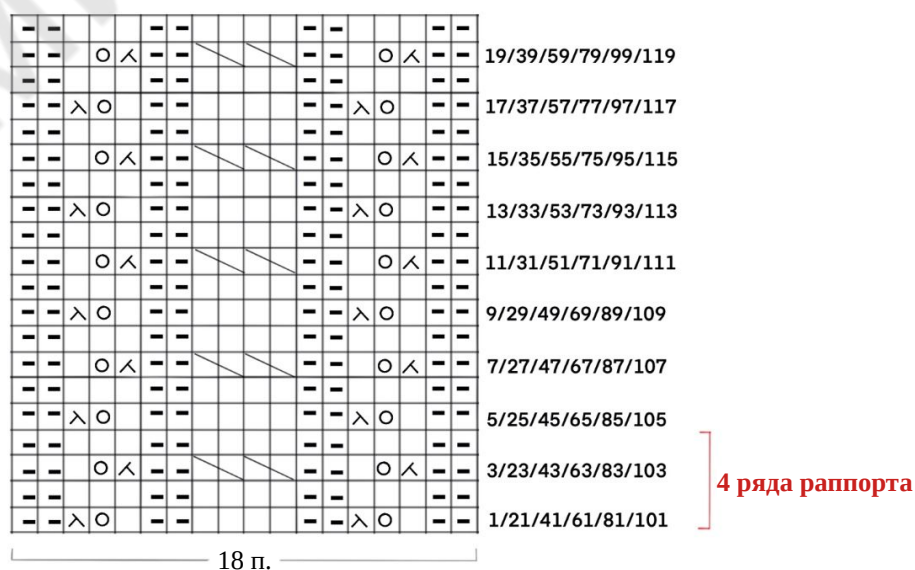
Что касается о блокировке кончиков волнистого края, вы можете обратиться к последней части видео о Спущенной Петле: <https://youtu.be/pnah9IEPBls>

Пришейте пуговицы на левую полочку, соответственно положению каждой петельки.

# Схема А



# Схема В





## Схема С

[illegible]

**10 п. раппорта**

10 рядов раппорта

## Схема D

[illegible]

## Схема Е

Только для Размеров 1, 2, 3, 4: Ряды 41-70

69  
 67  
 65  
 63  
 61  
 59  
 57  
 55  
 53  
 51  
 49  
 47  
 45  
 43  
 41

Только для Размера 2,  
 закончить Рядом 68

Только для Размера 1,  
 закончить Рядом 58

## Схема F

Только для Размеров 1, 2, 3, 4: Ряды 41-70

ML 69

ML 67

ML 65

ML 63

ML 61

ML 59

ML 57

ML 55

ML 53

ML 51

ML 49

ML 47

ML 45

ML 43

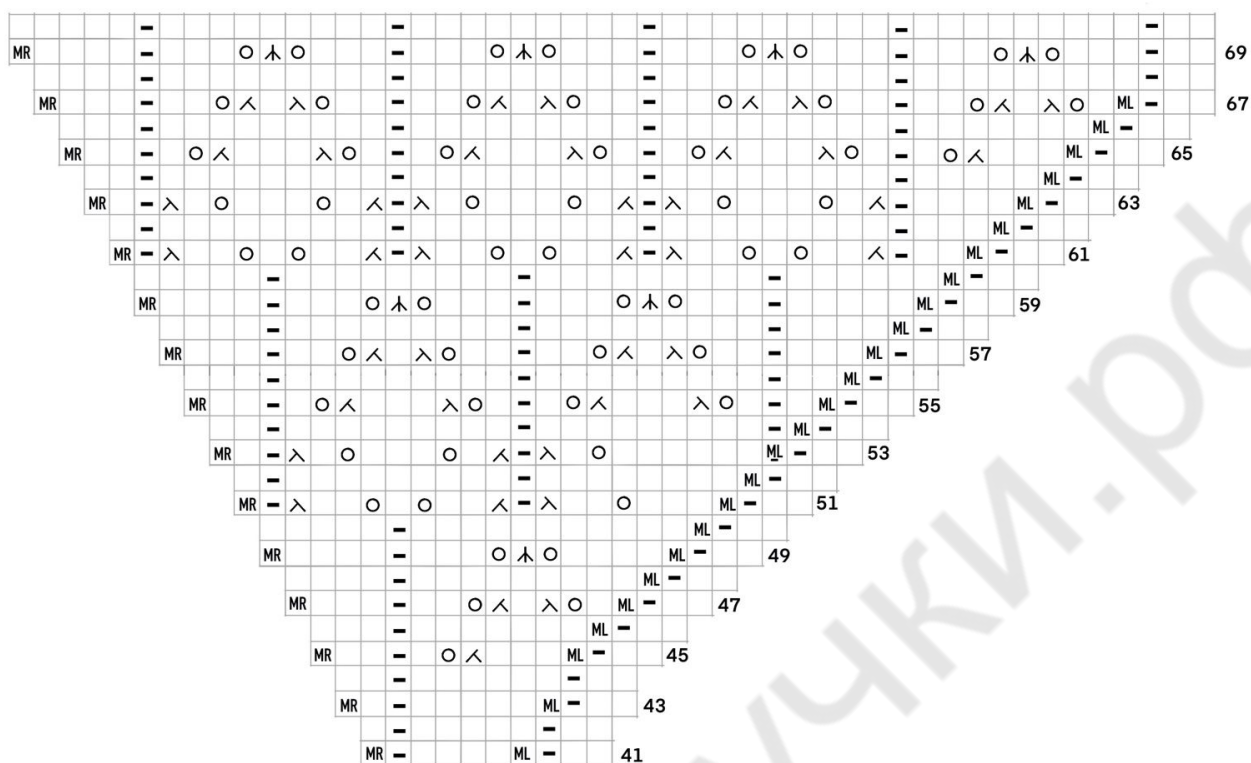
ML 41

Только для Размера 2,  
закончить Рядом 68

Только для Размера 1,  
закончить Рядом 58

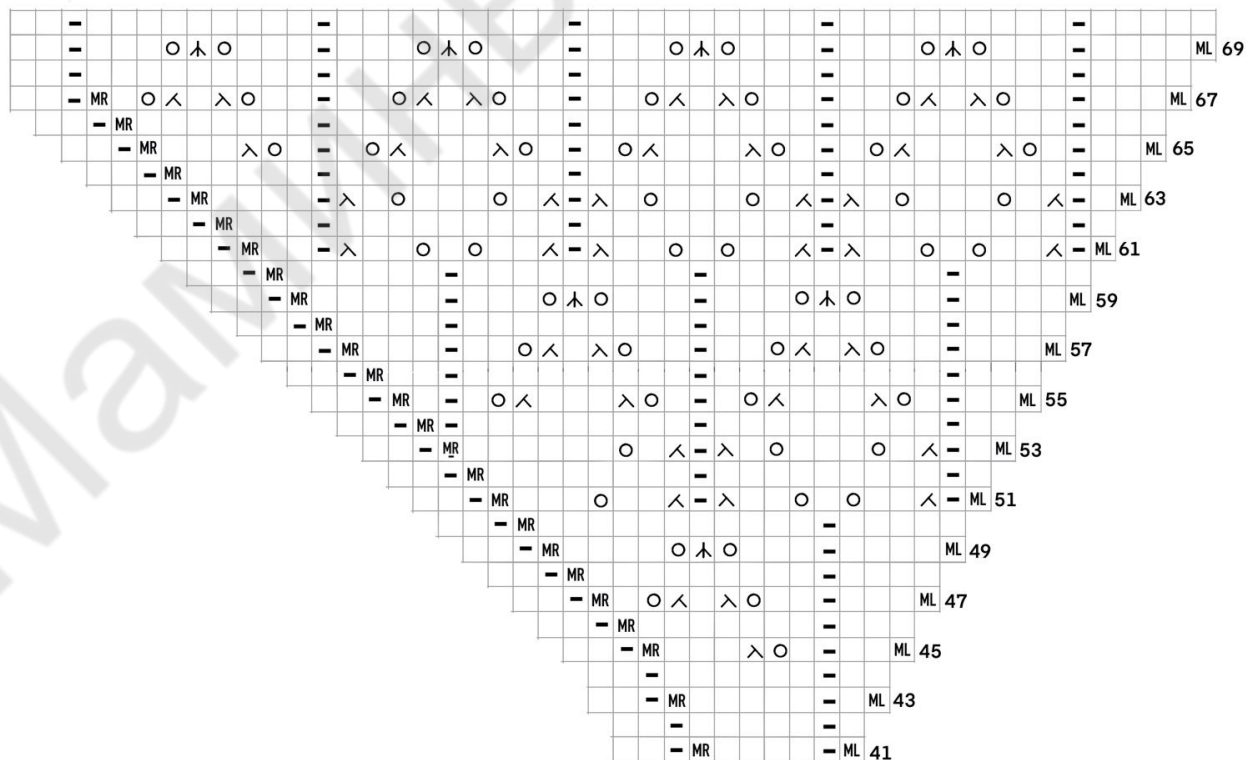
# Схема Е

Только для Размеров 5, 6, 7, 8: Ряды 41-70



# Схема F

Только для Размеров 5, 6, 7, 8: Ряды 41-70



## Схема Е

Только для Размеров 3, 4, 5, 6, 7, 8: Ряды 71-118

MR			-			○	△	○		-				○	△	○		-						89/109		
MR			-			○	△	△	○		-			○	△	△	○		-						87/107	Только для Размеров 4, 5 закончить Рядом 88
MR			-		○	△			△	○		-		○	△			△	○		-				85/105	
MR			-	△		○			○	△	-	△		○			○	△		-					83/103	
MR			-	△		○		○	△	-	△		○		○		△		-						81/101	
MR			-			-					-						-		-						79/99	Только для Размера 3 закончить Рядом 78
MR			-			○	△	△	○		-					○	△		-						77/97/117	
MR			-	○	△				△	○		-		○	△				-						75/95/115	Только для Размера 8, закончить Рядом 118
MR			-	△		○			○	△	-	△		○					-						73/93/113	
MR			-	△		○		○	△	-	△		○						-						71/91/111	

## Схема F

Только для Размеров 3, 4, 5, 6, 7, 8: Ряды 71-118

-					-					-					ML	89/109	Только для Размеров 4, 5 закончить Рядом 88	
-			○	△	○	-			○	△	○	-						
-			○	△	△	○	-		○	△	△	○	-		ML	87/107		
-			○	△		△	○	-	○	△		△	○	-		ML		85/105
-	△	○			○	△	-	△	○			○	△	-		ML		83/103
-	△	○		○	△	-	△		○	○		△	-		ML	81/101	Только для Размера 7, закончить Рядом 108	
-			-						-									
-			-		○	△	○	-							ML	79/99		
-	△	○	-		○	△	△	○	-						ML	77/97/117		
-			-						-									
-		△	○	-	○	△		△	○	-					ML	75/95/115	Только для Размера 3 закончить Рядом 78	
-		△	○	-	○	△		△	○	-								
-	○	△	-	△	○		○	△	-					ML	73/93/113			
-			-						-									
-	○		△	-	△	○	○	△	-					ML	71/91/111	Только для Размера 6, закончить Рядом 98		
-			△	-	△	○	○	△	-									
-			△	-	△	○	○	△	-									
-			△	-	△	○	○	△	-									
-			△	-	△	○	○	△	-									Только для Размера 8, закончить Рядом 118

Только для Размеров 1, 3, 6, 8

**10 п. раппорта**

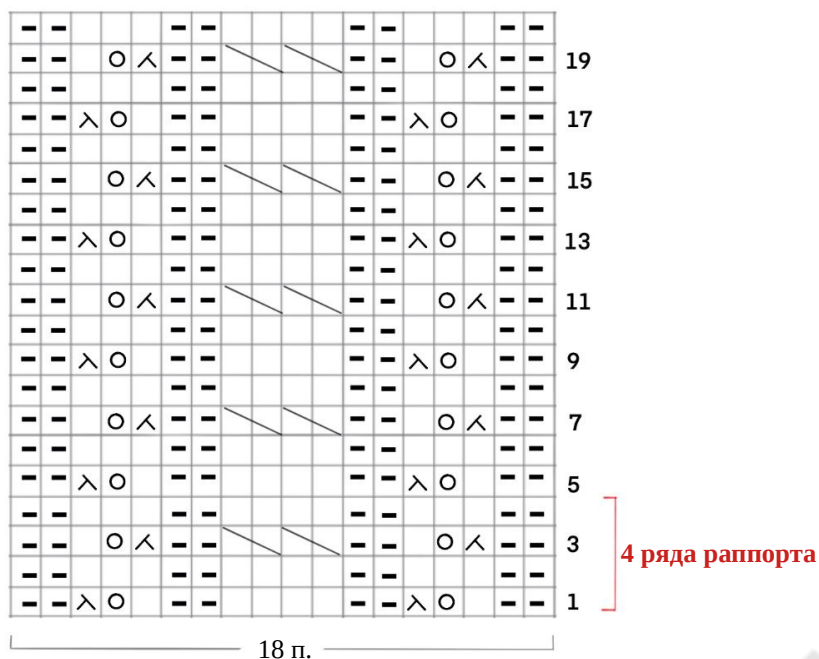
Только для Размеров 2, 4, 5, 7

10 п. раппорта

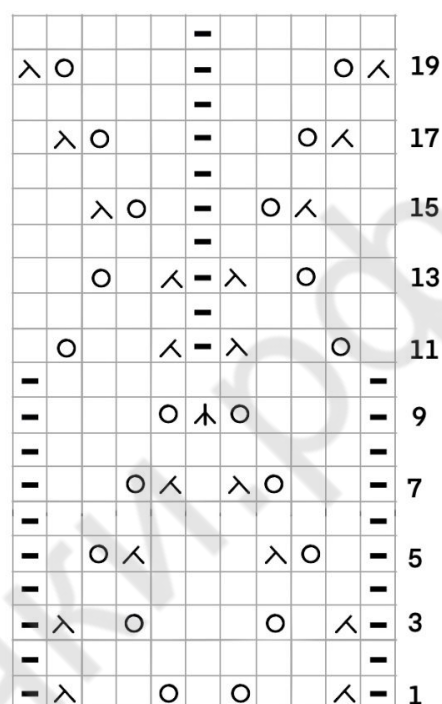


## Схема В1

Только для Размеров 1, 3, 6, 8



## Схема Н

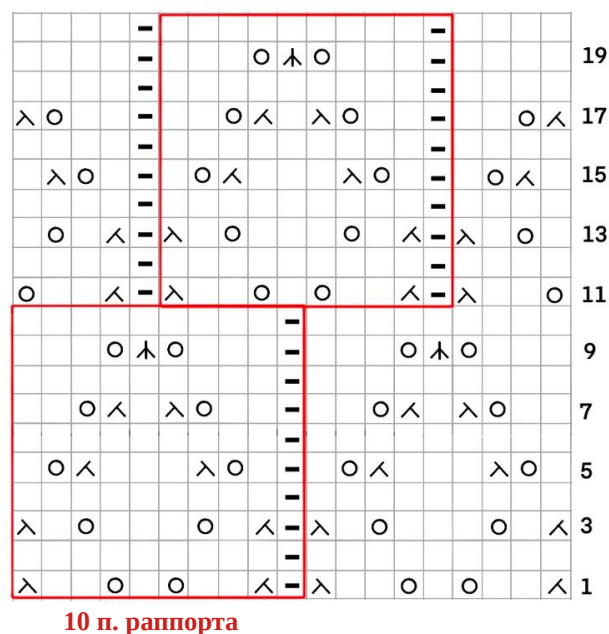


## Схема В2

Только для Размеров 2, 4, 5, 7

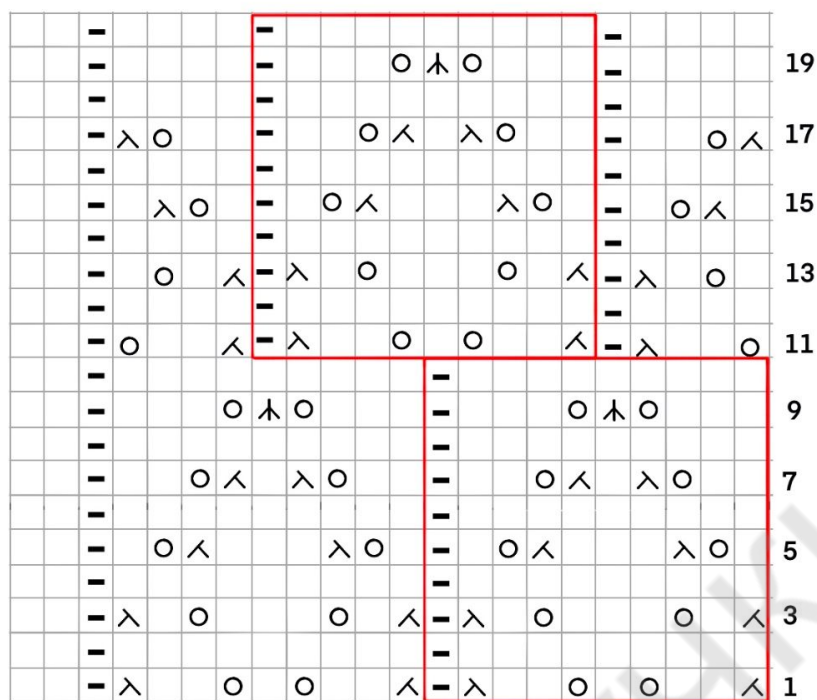


## Схема К



# Схема J1

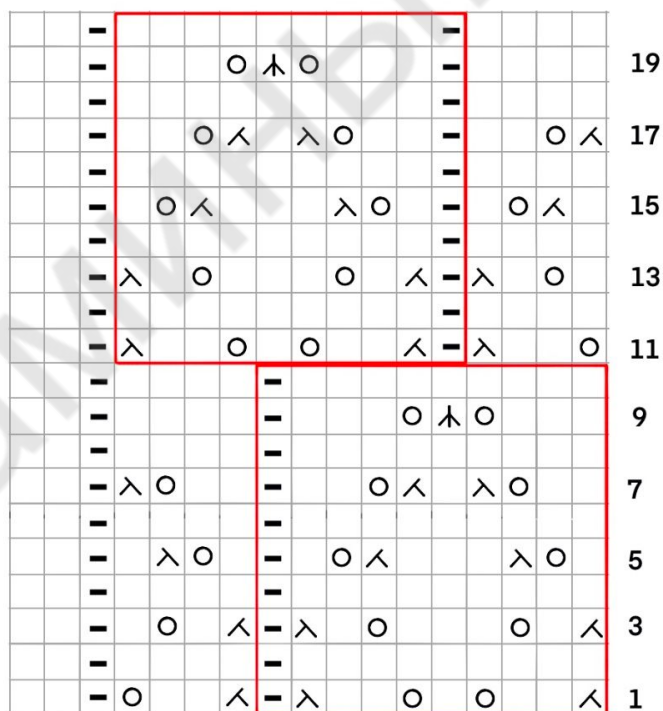
Только для Размеров 1, 3, 6, 8



10 п. раппорта

# Схема J2

Только для Размеров 2, 4, 5, 7



10 п. раппорта



## Схема L

