



Варежки MATRJOSCHKA (Матрешка) от Elenor Mortensen

Варежки Матрешка выполняются по инструкции для варежек Deer (Олень). Единственным отличием будет подбор пряжи: для вязания Вам понадобится пряжа двух цветов (красная и белая), для вышивки поверх готового полотна - остатки пряжи разных цветов (см. УСЛОВНЫЕ ОБОЗНАЧЕНИЯ К СХЕМАМ ниже).

УСЛОВНЫЕ ОБОЗНАЧЕНИЯ К СХЕМАМ.









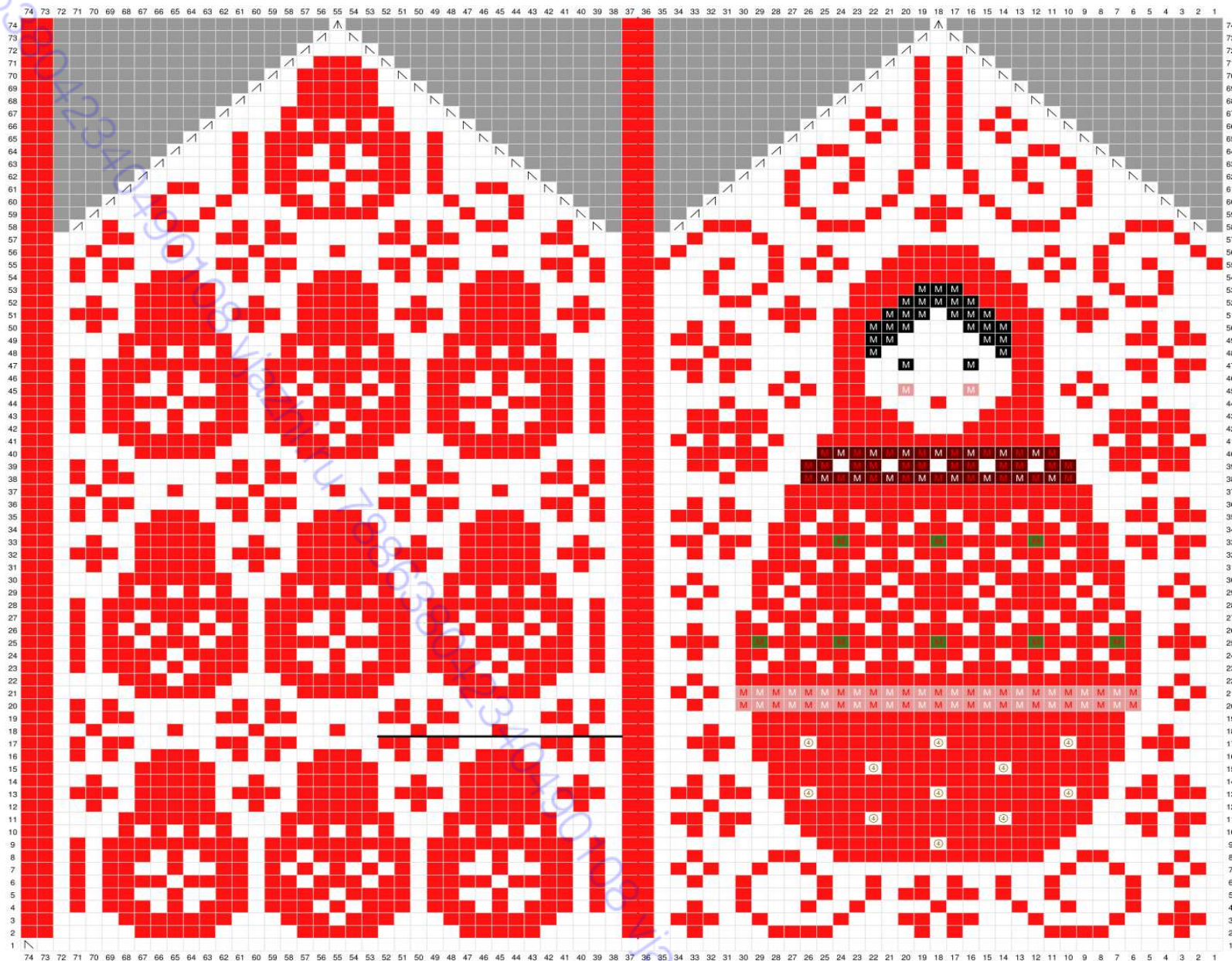
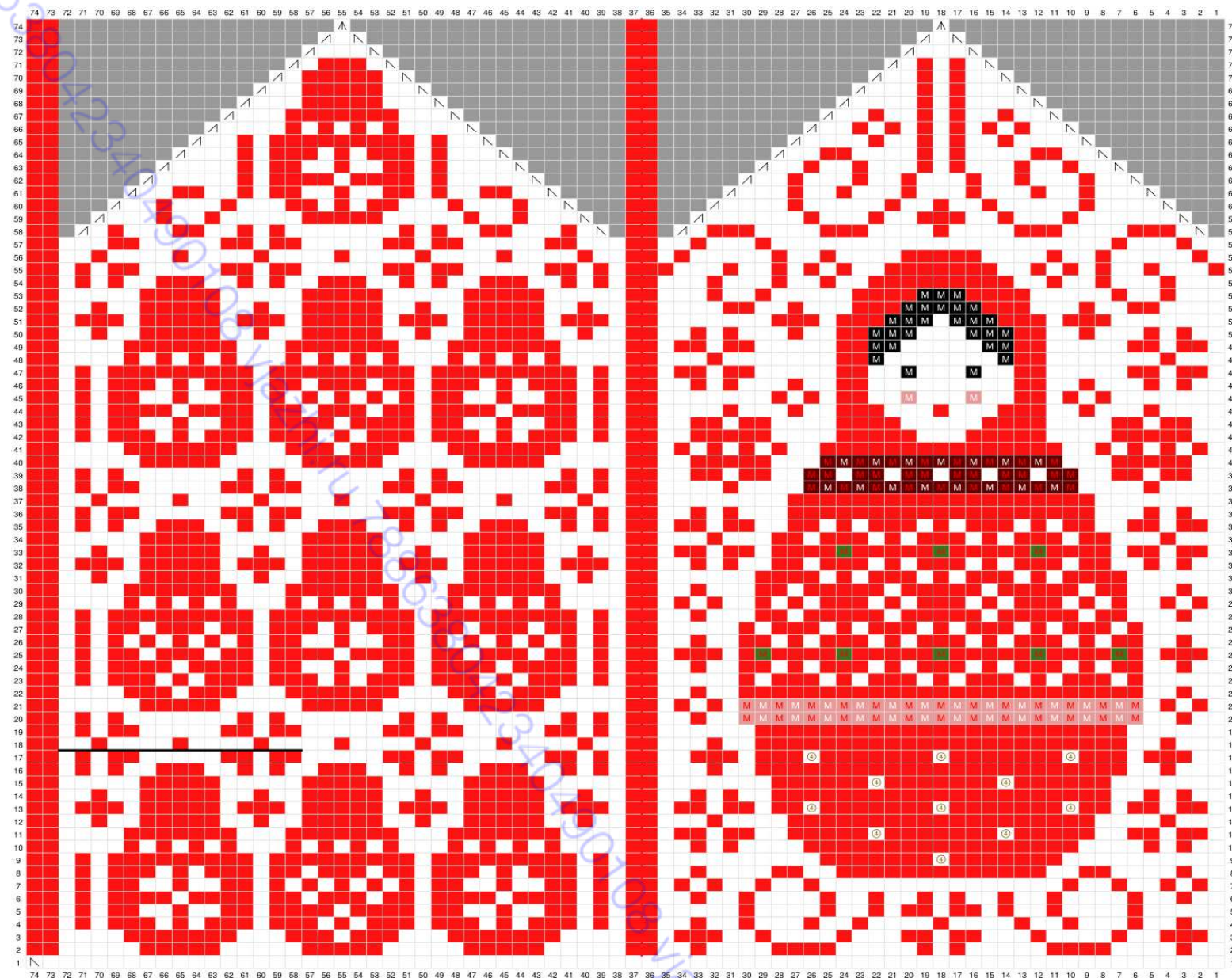
	КЦ / красный
	ОЦ / белый
	2 вм.лиц
	слн
	цду
	Белый цвет при вязании / желтый для вышивки
	Белый цвет при вязании / черный для вышивки
	Белый цвет при вязании / розовый для вышивки
	Белый цвет при вязании / темно-красный для вышивки
	Красный цвет при вязании / розовый для вышивки
	Красный цвет при вязании / темно-красный для вышивки
	Красный цвет при вязании / зеленый для вышивки
	нет петли

СХЕМА В / ПРАВАЯ ВАРЕЖКА.



Перевод исключительно для личного пользования, выполнен для вяжи.ру.
Публикация и распространение на других ресурсах запрещены!

СХЕМА В / ЛЕВАЯ ВАРЕЖКА.



Перевод исключительно для личного пользования, выполнен для вяжи.ру.
Публикация и распространение на других ресурсах запрещены!

СХЕМА С. БОЛЬШОЙ ПАЛЕЦ.

