

LoLa Illusion Shawl Tree of Love om Garnmanufaktur

<https://www.ravelry.com/patterns/library/lola-illusion-shawl-tree-of-love>

Перед началом работы рекомендуется ознакомиться с возможными изменениями по ссылке <https://vk.com/docs-208864886>



Шаль выполняется в иллюзорной технике от угла к углу. Узор виден только под углом.

РАЗМЕРЫ

220 x 78 см

РЕКОМЕНДУЕМЫЕ МАТЕРИАЛЫ

LoLa 4fach solo amethyst (50 % хлопок, 50 % полиакрил), цвет узора 200г

LoLa Charms 4fach Blaumeise, набор 10 мотков пряжи градиент- каждый моток разный цвет (50 % хлопок, 50 % полиакрил, 25г/94 м), цвет фона 10 мотков

СПИЦЫ И ПРИНАДЛЕЖНОСТИ

Спицы 3мм

ПЛОТНОСТЬ

25п x 38 р = 10 см в узоре

Перевод сообщества «Вязание спицами, переводы описаний» https://vk.com/vyz_perevod

Предназначено для личного пользования, распространение перевода в любом виде запрещено.

Перед началом работы рекомендуется ознакомиться с возможными изменениями по ссылке <https://vk.com/docs-208864886>

ПРИЕМЫ ВЯЗАНИЯ

ВНИМАНИЕ! Все описания рассчитаны на классическое выполнение петель, т.е. на вязание лицевых за переднюю стенку, если вы вяжете бабушкиным способом, т.е. за заднюю стенку, вам нужно следить за положением петель и самостоятельно корректировать порядок выполнения элементов.

2 лицевые из одной петли

Провязать лицевую за переднюю стенку петли, затем не снимая петлю со спицы, за заднюю стенку петли.

https://vk.com/video/playlist/-208864886_7?section=playlist_7&z=video273024251_456239100%2Fclub208864886%2Fpl_-208864886_7

ОПИСАНИЕ

Описание выполнения отдельных элементов см. раздел «Приемы вязания».

Посмотреть больше фото можно по ссылке <https://www.ravelry.com/patterns/library/lola-illusion-shawl-tree-of-love>

Набрать 7 петель нитью узора.

Ряд 1 нить узора: лицевые петли.

Вязать последовательно по схемам 1-5.

Схемы

На схеме 6 показан общий вид шали.

Читать схемы слева направо.

На схемах не показаны петли бордюра, это дополнительные 3 лицевые петли в начале и конце каждого ряда.

На схемах показаны только четные ряды. Все нечетные ряды вязать в цвете следующего за ним четного ряда (т.е. цвет нити меняется каждые 2 ряда в нечетном ряду) следующим образом:

до 383 ряда: 3 лицевые бордюра, 2 лицевые из одной петли, вязать лицевыми до бордюра, 3 лицевые бордюра.

с 383 ряда: 3 лицевые бордюра, 2 вместе лицевой, вязать лицевыми до бордюра, 3 лицевые бордюра.

Для упрощения работы со схемами на участках, где есть большое количество подряд идущих лицевых или изнаночных петель, удобнее не считать их количество, а сопоставлять места смены лицевых - изнаночных петель с предыдущим рядом.

На схемах во втором столбце слева показан цвет ряда, но это видно и по цвету клеточек в схемах, в 3 столбце показан номер мотка пряжи фона. Пряжа фона представляет собой набор из 10 мотков пряжи градиент (каждый моток разный цвет).



Цвет узора, лицевая петля



Цвет узора, изнаночная петля

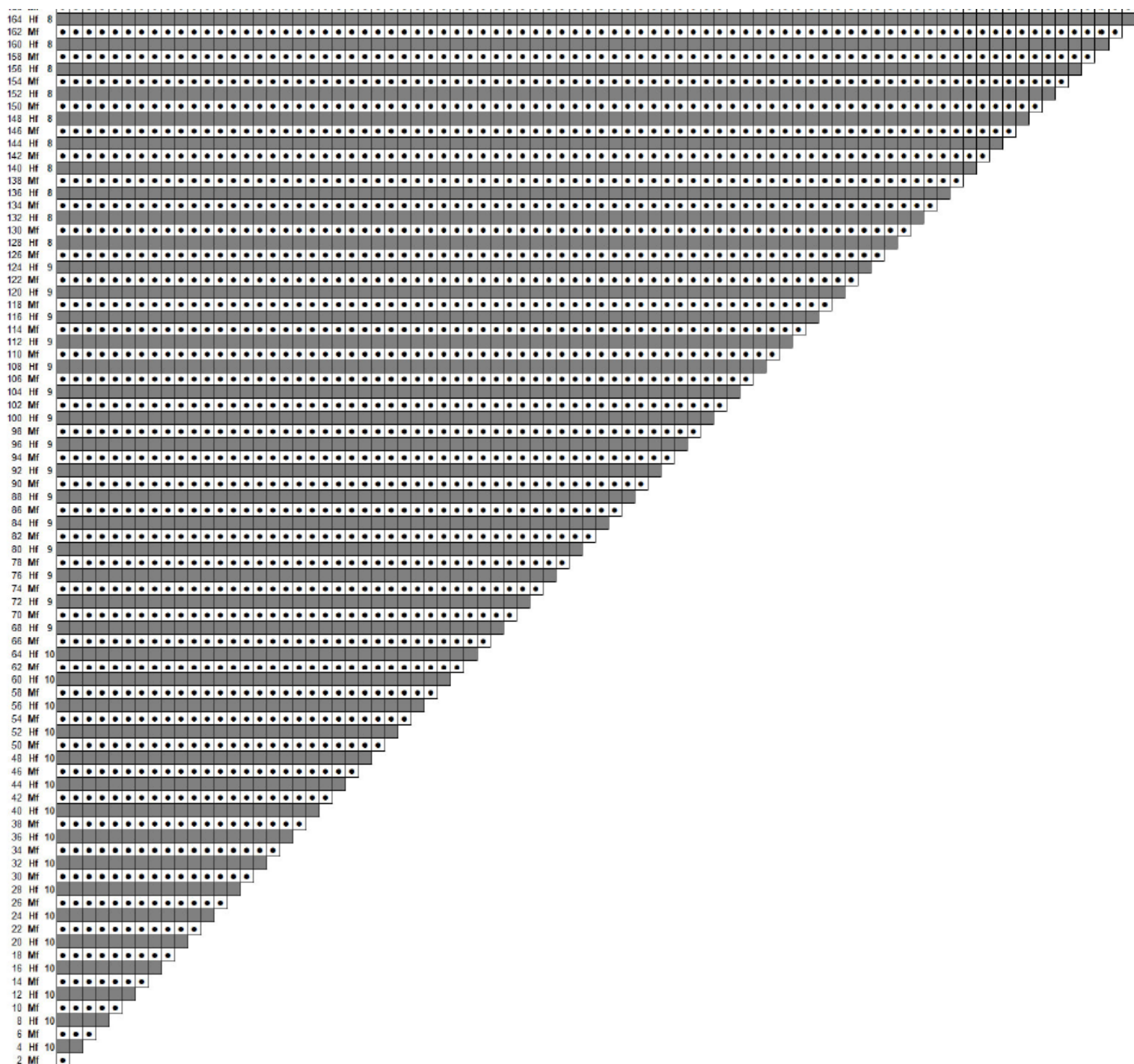


Цвет фона, лицевая петля



Цвет фона, изнаночная петля

Схема 1



Перевод сообщества «Вязание спицами, переводы описаний» https://vk.com/vyz_perevod

Предназначено для личного пользования, распространение перевода в любом виде запрещено.

Перед началом работы рекомендуется ознакомиться с возможными изменениями по ссылке <https://vk.com/docs-208864886>

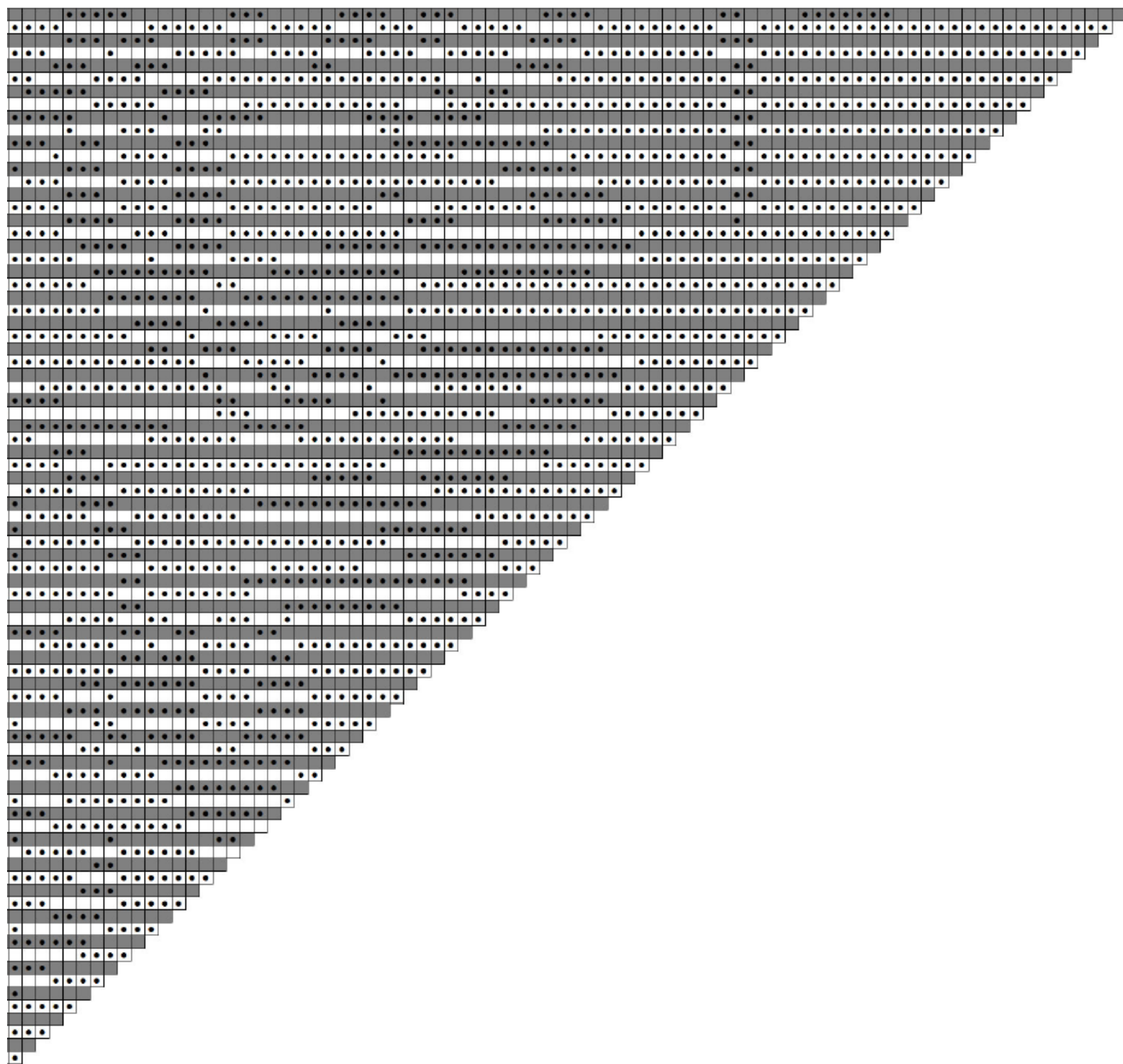
Схема 2

Схема 2.2 является продолжением схемы 2.1. Для удобства работы можно после петель схемы 2.1 поместить маркер.

Схема 2.1



Схема 2.2



Перевод сообщества «Вязание спицами, переводы описаний» https://vk.com/vyz_perevod

Предназначено для личного пользования, распространение перевода в любом виде запрещено.

Перед началом работы рекомендуется ознакомиться с возможными изменениями по ссылке <https://vk.com/docs-208864886>

Схема 3

Схема 3.2 является продолжением схемы 3.1

Схема 3.1



Перевод сообщества «Вязание спицами, переводы описаний» https://vk.com/vyz_perevod

Предназначено для личного пользования, распространение перевода в любом виде запрещено.

Перед началом работы рекомендуется ознакомиться с возможными изменениями по ссылке <https://vk.com/docs-208864886>

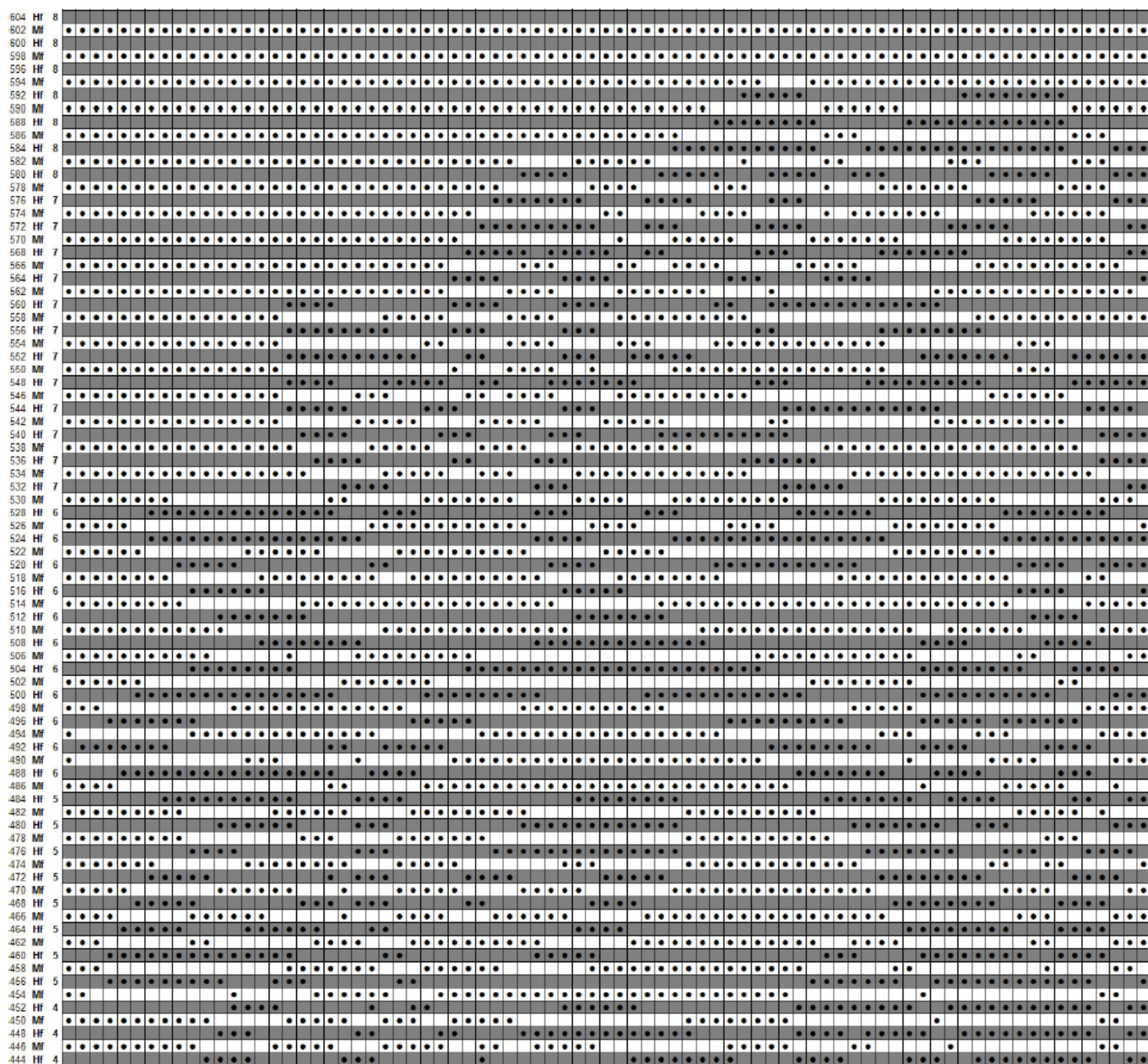
Схема 3.2



Схема 4

Схема 4.2 является продолжением схемы 4.1

Схема 4.1



Перевод сообщества «Вязание спицами, переводы описаний» https://vk.com/vyz_perevod

Предназначено для личного пользования, распространение перевода в любом виде запрещено.

Перед началом работы рекомендуется ознакомиться с возможными изменениями по ссылке
<https://vk.com/docs-208864886>

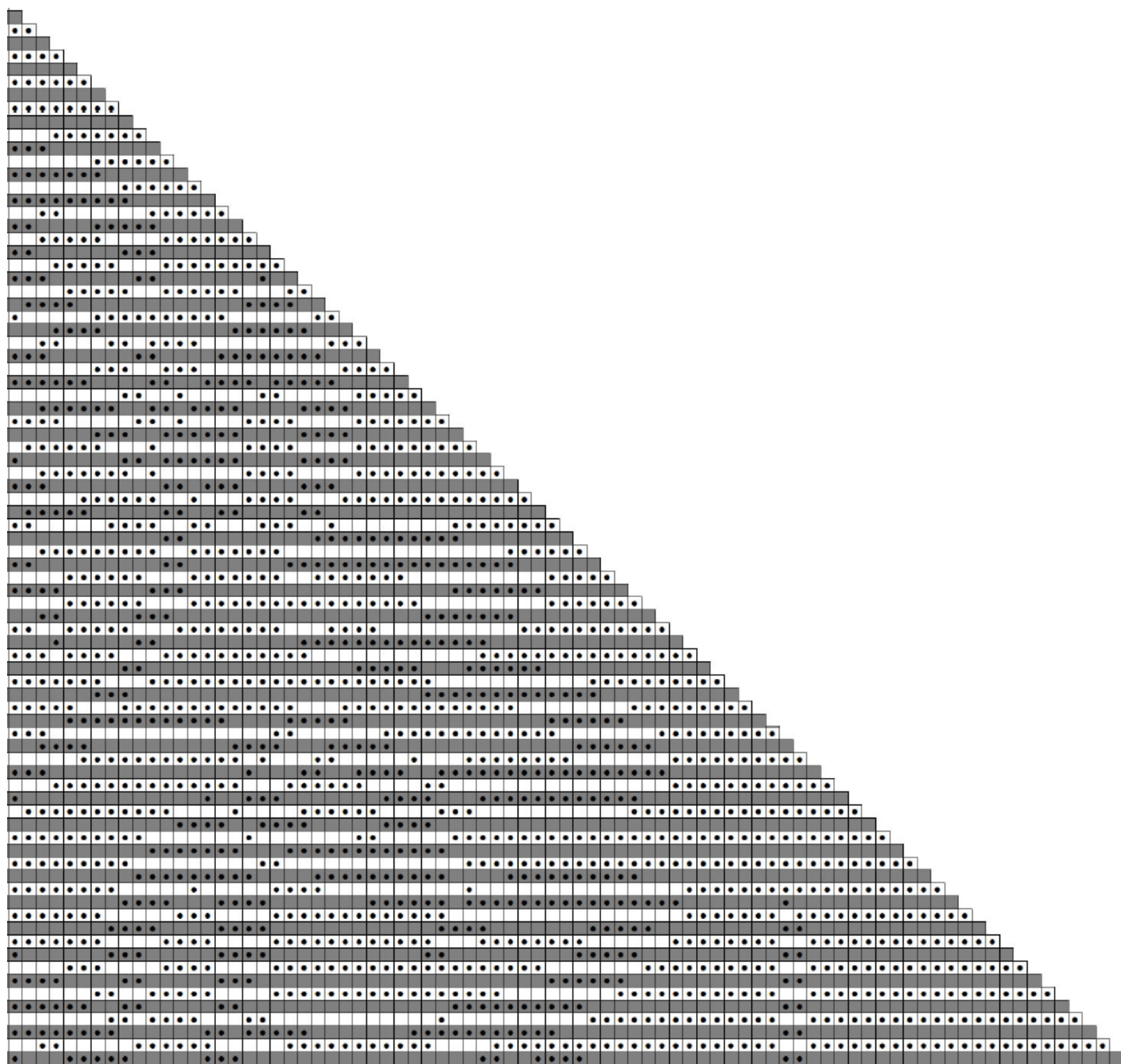
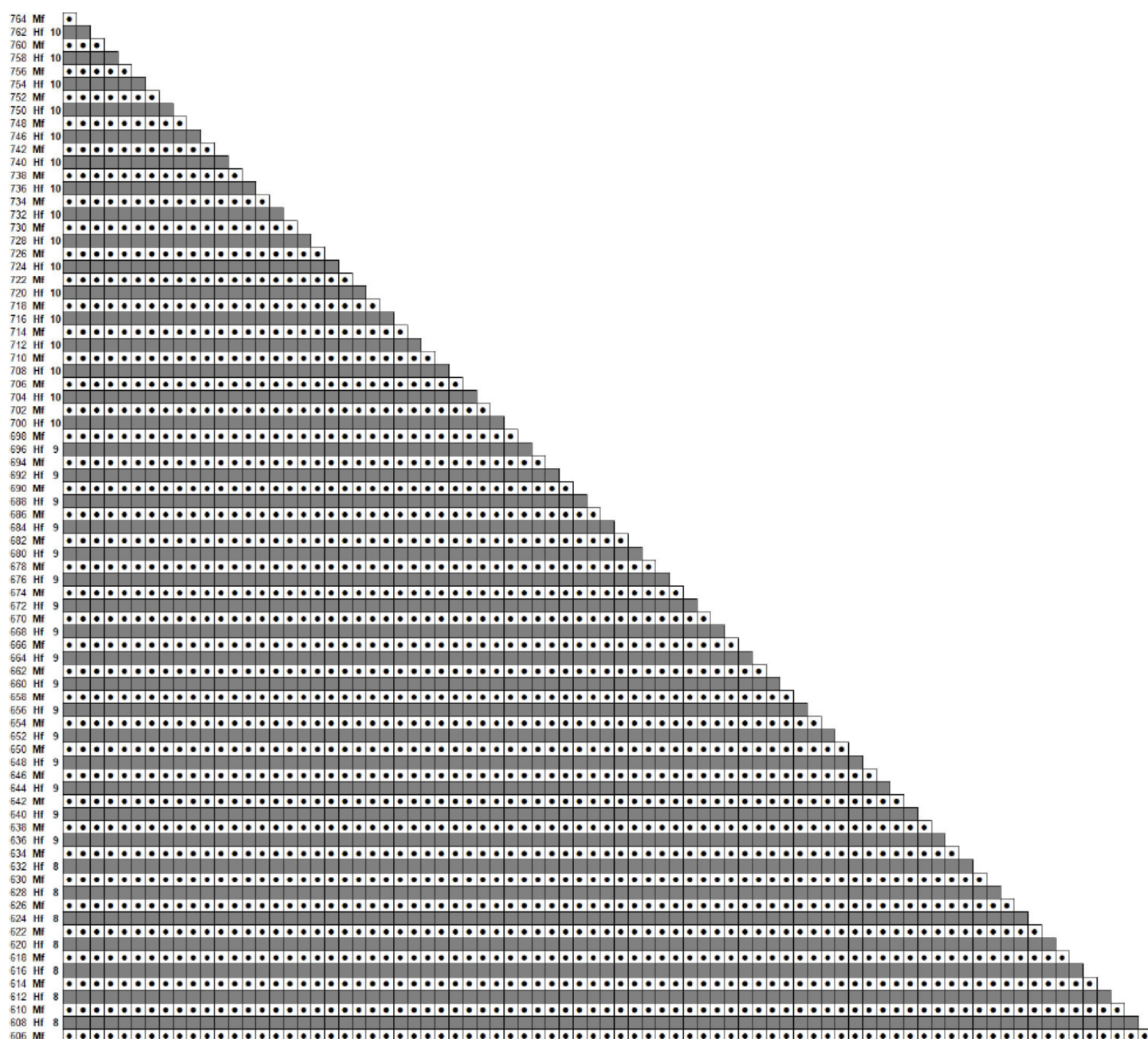


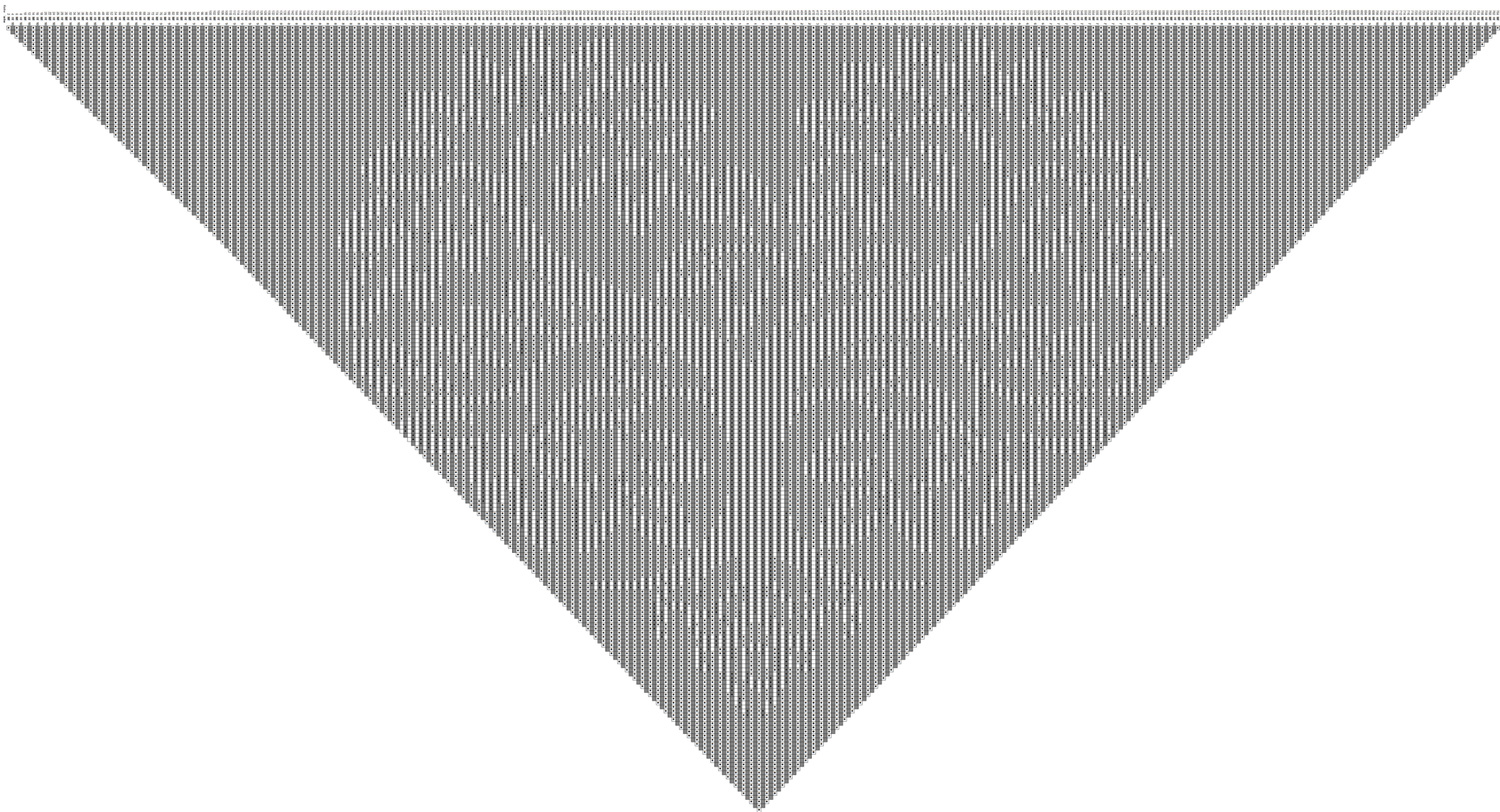
Схема 5



Перевод сообщества «Вязание спицами, переводы описаний» https://vk.com/vyz_perevod

Предназначено для личного пользования, распространение перевода в любом виде запрещено.

Перед началом работы рекомендуется ознакомиться с возможными изменениями по ссылке <https://vk.com/docs-208864886>



Перевод сообщества «Вязание спицами, переводы описаний» https://vk.com/vyz_perevod

Предназначено для личного пользования, распространение перевода в любом виде запрещено.

Перед началом работы рекомендуется ознакомиться с возможными изменениями по ссылке <https://vk.com/docs-208864886>