

Пуловер Diamond Rose с коротким рукавом



Пуловер Diamond Rose – легкий топ с коротким рукавом реглан. Модель вяжется сверху вниз из пряжи класса fingering weight (ок. 400 м / 100 г). Необходимые навыки: лицевые и изнаночные петли, а также косы из двух петель. Размеры отличаются величиной ромбов: от 14 п. в ширину для размера XS до 22 п. для размера XL.

Стр. 2

Размеры: XS (S, M, L, XL)

Обхват груди готового изделия:

94 (100, 108, 114, 122) см. На фото размер M.

Плотность:

30 п. х 48 р. = 10 х 10 см узором на спицах 3 мм

Спицы:

круговые спицы 2.75 мм длиной 60 см – для резинки
круговые спицы 3 мм длиной ок. 80 см – для тела, длиной 60 см – для рукавов
чулочные спицы 2.75 мм – для манжет и планки горловины (или круговые спицы
длиной от 80 см для предпочтительного в этой модели метода мэдрик луп)

Инструменты

8 маркеров одного цвета для регланных линий, 1 маркер особого цвета – М НКР
(начала круг. р. в центре спинки), 1 разъемный маркер,
спица для кос

Материалы: пряжа класса fingering weight (360 м / 100 г), ок. 250 (300, 350, 400, 450) г,
или 900 (1080, 1260, 1440, 1620) м

Образец связан из пряжи Sonata от NORO в цвета 01 Vanilla.

Сокращения:

набр.: набрать

закр.: закрыть

п.: петля (петли)

р.: ряд

круг. р.: круговой ряд

лиц.: лицевая

изн.: изнаночная

уб.: убавить, убавлено

приб.: прибавить, прибавлено

ЛС: лицевая сторона

ИС: изнаночная сторона

ПМ: поставить маркер

СМ: снять М с лев. спицы на прав.

УМ: убрать маркер

НКР: начало круг. р.

2вм.лиц.: 2 лиц. вместе (1 п. уб. с наклоном вправо)

ССЛ: сн. 2 п. по очереди как лиц. с лев. спицы на прав., вернуть их на лев. спицу, переориентированными, и провязать вместе как лиц. (1 п. уб. с наклоном влево)

Немецкие укороченные ряды (ук.р.):

ДП: двойная петля: повернуть работу, поместить нить перед работой. Сн. 1 п. как изн. Перекинуть раб. нить через спицу назад и потянуть. На прав. спице будут обе ножки петли – это и есть двойная петля.

ДПлиц.: провязать обе ножки ДП вместе как лиц.

ДПизн.: провязать обе ножки ДП вместе как изн.

Регланные прибавки:

Левой спицей поднять протяжку между петлями на лев. и прав. спице.....

П1П:

ЛС: ...сзади, провязать ее лиц. за переднюю стенку.

ИС: ...спереди, провязать ее изн. скрещенной (за заднюю стенку).

П1Л:

ЛС: ...спереди, провязать ее лиц. скрещенной (за заднюю стенку).

ИС: ...сзади, провязать ее изн. за переднюю стенку.

Косы:

1/1 ЛКи: коса с перехлестом влево с изн. п.

ЛС: сн. 1 п. на спицу для кос перед работой, 1 изн., 1 лиц. со спицы для кос

ИС: сн. 1 п. на спицу для кос за работу, 1лиц., 1 изн. со спицы для кос

1/1 ПКи: коса с перехлестом вправо с изн. п.

ЛС: сн. 1 п. на спицу для кос за работу, 1лиц., 1 изн. со спицы для кос

ИС: сн. 1 п. на спицу для кос перед работой, 1 изн., 1 лиц. со спицы для кос

1/1 ЛК: коса с перехлестом влево

сн. 1 п. на спицу для кос перед работой 1лиц., 1 лиц. со спицы для кос

1/1 ПК: коса с перехлестом вправо

сн. 1 п. на спицу для кос за работу, 1лиц., 1 лиц. со спицы для кос

Инструкция:

Горловина:

набр. 116 (136, 156, 176, 196) п. на чулочные или длинные круговые спицы 2.75 мм обычным методом. Объединить в круг (следите, чтобы п. не перекрутились), ПМ НКР. Вязать 20 круг. р. резинкой 1х1 (1 лиц., 1 изн.).

Перейти на круговые спицы 3 мм, СМ НКР и выполнить установочный р. реглана, расставить регланные маркеры:

Р. 1: 18 (21, 24, 27, 30) лиц. п. спинки, ПМ, 1 лиц., ПМ, 20 (24, 28, 32, 36) лиц. п. рукава, ПМ, 1 лиц., ПМ, 36 (42, 48, 54, 60) лиц. п. переда, ПМ, 1 лиц., ПМ, 20 (24, 28, 32, 36) лиц. п. рукава, ПМ, 1 лиц., ПМ, 18 (21, 24, 27, 30) лиц. п. спинки.

Далее М НКР (особого цвета) всегда снимается при проходе. Всего расставлено 9 М. ПМ (разъемный) на лиц. сторону работы (ЛС) в то же место, где находится М НКР. Далее выполняется формирование ростка при помощи серии ук.р. Все М переснимаются в ходе вязания. Помните, что, поскольку вязание в этой секции выполняется поворотными рядами, прибавки и косы (П1П, П1Л, 1/1 ЛКи 1/1 ПКи) провязываются по разному в лиц. и изн. рядах. Это непросто, но наберитесь терпения – это ненадолго! Я рекомендую время от времени проверять, как косы и прибавки выглядят по ЛС, чтобы не сбился узор.

Немецкие укороченные ряды:

Р. 2: (ЛС) 3 (4, 5, 6, 7) изн., 1 лиц., 8 изн., 1 лиц., 5 (7, 9, 11, 13) изн., П1П, 1 лиц., П1Л, 5 (7, 9, 11, 13) изн., 1 лиц., 8 изн., 1 лиц., 5 (7, 9, 11, 13) изн., П1П, 1 лиц., П1Л, 2 изн., поворот.

Р. 3: (ИС) ДП, изн. до НКР, 3 (4, 5, 6, 7) лиц., 1 изн., 8 лиц., 1 изн., 5 (7, 9, 11, 13) лиц., П1П, 1 изн., П1Л, 5 (7, 9, 11, 13) лиц., 1 изн., 8 лиц., 1 изн., 5 (7, 9, 11, 13) лиц., П1П, 1 изн., П1Л, 2 лиц., поворот.

Р. 4: (ЛС) ДП, лиц. до НКР, 3 (4, 5, 6, 7) изн., 1/1 ЛКи, 6 изн., 1/1 ПКи, 6 (8, 10, 12, 14) изн., П1П, 1 лиц., П1Л, 6 (8, 10, 12, 14) изн., 1/1 ЛКи, 6 изн., 1/1 ПКи, 6 (8, 10, 12, 14) изн., П1П, 1 лиц., П1Л, 2 изн., ДПизн., 2 (2, 2, 3, 3) изн., поворот.

Р. 5: (ИС) ДП, изн. до НКР, 3 (4, 5, 6, 7) лиц., 1/1 ЛКи, 6 лиц., 1/1 ПКи, 6 (8, 10, 12, 14) лиц., П1П, 1 изн., П1Л, 6 (8, 10, 12, 14) лиц., 1/1 ЛКи, 6 лиц., 1/1 ПКи, 6 (8, 10, 12, 14) лиц., П1П, 1 изн., П1Л, 2 лиц., ДПлиц., 2 (2, 2, 3, 3) лиц., поворот.

Р. 6: (ЛС) ДП, лиц. до НКР, 4 (5, 6, 7, 8) изн., 1/1 ЛКи, 4 изн., 1/1 ПКи, 8 (10, 12, 14, 16) изн., П1П, 1 лиц., П1Л, 8 (10, 12, 14, 16) изн., 1/1 ЛКи, 4 изн., 1/1 ПКи, 8 (10, 12, 14, 16) изн., П1П, 1 лиц., П1Л, 5 (5, 5, 6, 6) изн., ДПизн., 2 (3, 3, 4, 4) изн., поворот.

Р. 7: (ИС) ДП, изн. до НКР, 4 (5, 6, 7, 8) лиц., 1/1 ЛКи, 4 лиц., 1/1 ПКи, 8 (10, 12, 14, 16) лиц., П1П, 1 изн., П1Л, 8 (10, 12, 14, 16) лиц., 1/1 ЛКи, 4 лиц., 1/1 ПКи, 8 (10, 12, 14, 16) лиц., П1П, 1 изн., П1Л, 5 (5, 5, 6, 6) лиц., ДПлиц., 2 (3, 3, 4, 4) лиц., поворот.

Стр. 5

Р. 8: (ЛС) ДП, лиц. до НКР, 5 (6, 7, 8, 9) изн., 1/1 ЛКи, 2 изн., 1/1 ПКи, 10 (12, 14, 16, 18) изн., П1П, 1 лиц., П1Л, 10 (12, 14, 16, 18) изн., 1/1 ЛКи, 2 изн., 1/1 ПКи, 10 (12, 14, 16, 18) изн., П1П, 1 лиц., П1Л, 8 (9, 9, 11, 11) изн., ДПизн., 2 (3, 3, 4, 4) изн., поворот.

Р. 9: (ИС) ДП, изн. до НКР, 5 (6, 7, 8, 9) лиц., 1/1 ЛКи, 2 лиц., 1/1 ПКи, 10 (12, 14, 16, 18) лиц., П1П, 1 изн., П1Л, 10 (12, 14, 16, 18) лиц., 1/1 ЛКи, 2 лиц., 1/1 ПКи, 10 (12, 14, 16, 18) лиц., П1П, 1 изн., П1Л, 8 (9, 9, 11, 11) лиц., ДПлиц., 2 (3, 3, 4, 4) лиц., поворот.

Р. 10: (ЛС) ДП, лиц. до НКР, 6 (7, 8, 9, 10) изн., 1/1 ЛКи, 1/1 ПКи, 12 (14, 16, 18, 20) изн., П1П, 1 лиц., П1Л, 12 (14, 16, 18, 20) изн., 1/1 ЛКи, 1/1 ПКи, 12 (14, 16, 18, 20) изн., П1П, 1 лиц., П1Л, 11 (13, 13, 16, 16) изн., ДПизн. Далее:

Размер XS: 1 изн., 1 лиц., 1 изн.

Размер S: 1 изн., 2 лиц., 1 изн.

Размер M: 1 лиц., 3 изн.

Размер L: 2 изн., 2 лиц., 1 изн.

Размер XL: 4 изн., 1 лиц.

Поворот

Р. 11: (ИС) ДП, изн. до НКР, 6 (7, 8, 9, 10) лиц., 1/1 ЛКи, 1/1 ПКи, 12 (14, 16, 18, 20) лиц., П1П, 1 изн., П1Л, 12 (14, 16, 18, 20) лиц., 1/1 ЛКи, 1/1 ПКи, 12 (14, 16, 18, 20) лиц., П1П, 1 изн., П1Л, 11 (13, 13, 16, 16) лиц., ДПизн. Далее:

Размер XS: 1 лиц., 1 изн., 1 лиц.

Размер S: 1 лиц., 2 изн., 1 лиц.

Размер M: 1 изн., 3 лиц.

Размер L: 2 лиц., 2 изн., 1 лиц.

Размер XL: 4 лиц., 1 изн.

Поворот.

Р. 12: (ЛС) ДП, лиц. до НКР.

Секция ук.р. завершена, дальше вязание выполняется по кругу, только по ЛС. Уф!

Заодно теперь можно удалить разъемный маркер из первого ряда.

На фото благодаря узору виден сформированный по спинке и отчасти по рукавам росток, который позволяет поднять линию горловины по спинке и дает более удобную анатомическую посадку изделия.



Стр. 6
Кокетка:

След. круг. р. будет установочным. Это 1й р. узора по схеме (дойдя до последней ДП, провяжите ее ДПлиц.):

Круг. р. 1: (ЛС) 7 (8, 9, 10, 11) изн., 1/1 ЛК, 14, (16, 18, 20, 22) изн., П1П, 1 лиц., П1Л, 14 (16, 18, 20, 22) изн., 1/1 ЛК, 14 (16, 18, 20, 22) изн., П1П, 1 лиц., П1Л, *14 (16, 18, 20, 22) изн., 1/1 ЛК* 2 раза, далее 14 (16, 18, 20, 22) изн., П1П, 1 лиц., П1Л, 14 (16, 18, 20, 22) изн., 1/1 ЛК, 14 (16, 18, 20, 22) изн., П1П, 1 лиц., П1Л, 14 (16, 18, 20, 22) изн., 1/1 ЛК, 7 (8, 9, 10, 11) изн. до НКР.

Сейчас в полотне по 3 ромба в самой широкой точке 14 (16, 18, 20, 22) п. по переду и спинке, и по 2 ромба на каждом рукаве. Всего на спицах 164 (184, 204, 224, 244) п.

Далее вязать по схеме для соответствующего размера (см. в конце описания). **Прибавки и перехлесты выполняются через ряд, в рядах изн. петель, внутри ромбов, след. круг. р. всегда провязывается лиц. п. без прибавок.**

Вязать таким образом 61 (71, 81, 91 101) круг. р., или 31 (26, 41, 46, 51) изнаночных рубчика по ЛС. Сейчас в расширяющемся ромбе у регланной линии 4 (6, 8, 10, 12) изн. п., а в соседнем ромбе – 10 п. Закончить рядом изн. п. Всего на спицах 372 (424, 476, 528, 580) п.

Разделение на тело и рукава:

Начиная от М НКР, 50 (57, 64, 71, 78) лиц. п. левой части спинки, снять 86 (98, 110, 122, 134) п. рукава вместе с п. регланной линии на вспом. нить или спицу, повернуть работу, набр. 13 изн. п. подреза, снова повернуть работу, провязать 13ю п. вместе с 1й п. тела как лиц., 100 (114, 128, 142, 156) лиц. п. переда, снять 86 (98, 110, 122, 134) п. рукава вместе с п. регланной линии на вспом. нить или спицу, повернуть работу, набр. 13 изн. п. подреза, снова повернуть работу, провязать 13ю п. вместе с 1й п. тела как лиц., 100 (114, 128, 142, 156) лиц. п. спинки, 50 (57, 64, 71, 78) лиц. по правой части спинки до М НКР.

УМ все М кроме М НКР.

Всего на спицах 224 (252, 280, 308, 336) п. тела.

Стр. 7

Тело:

Продолжать вязать тело по узору. Всего связать 5 полных ромбов в высоту от выреза горловины.

Перейти на круговые спицы 2.75 мм и вязать 20 круг. р. резинкой 1х1.
Закрывать все п. полым шнуром из 2 п.

Рукава:

Вернуть 86 (98, 110, 122, 134) п. рукава на круговые спицы 3 мм.

Круг. р. 1:

Начав от центра подреза, поднять как лиц. 5 п., далее 86 (98, 110, 122, 134) лиц. п. рукава, поднять как лиц. оставшиеся 5 п. подреза. Всего на спицах 96 (108, 120, 132, 144) п. рукава. ПМ НКР. (Можно вязать на длинных круговых спицах по методу мэджик луп, на чулочных спицах или любых других спицах для малых окружностей по вашему выбору.)

Круг. р. 2:

2вм.лиц., 2 изн., 1/1 ПКи, 10 изн., 1/1 ЛКи, 2 (4, 6, 8, 10) изн., 1/1 ЛКи, 10 изн., 1/1 ПКи, 2 (4, 6, 8, 10) изн., 1/1 ЛКи, 10 изн., 1/1 ПКи, 2 (4, 6, 8, 10) изн., 1/1 ЛКи, Р10 изн., 1/1 ПКи, 2 (4, 6, 8, 10) изн., 10 изн., 1/1 ЛКи, 2 изн., ССЛ.

Круг. р. 3: Все п. лиц.

Вязать по схеме для соотв. размера еще 14 круг. р. (всего 8 уб. – в каждом круг. р. изнаночных п.). По завершении убавок на спицах 80 (92, 104, 116, 128) п. Далее вязать лиц. гл. на желаемую длину.

След. круг. р.: 2 лиц., 2вм.лиц. 20 (23, 26, 29, 32) раз = всего 60 (69, 78, 87, 96) п.

Перейти на спицы 2.5 мм (длинные круговые для метода мэджик луп или чулочные) и вязать резинкой 1х1 20 круг. р. (Для размеров S и L с нечетным количеством п. в 1м круг. р. резинки провязать один раз 2вм.лиц.). Закрывать все п. полым шнуром из 2 п.



Стр. 8

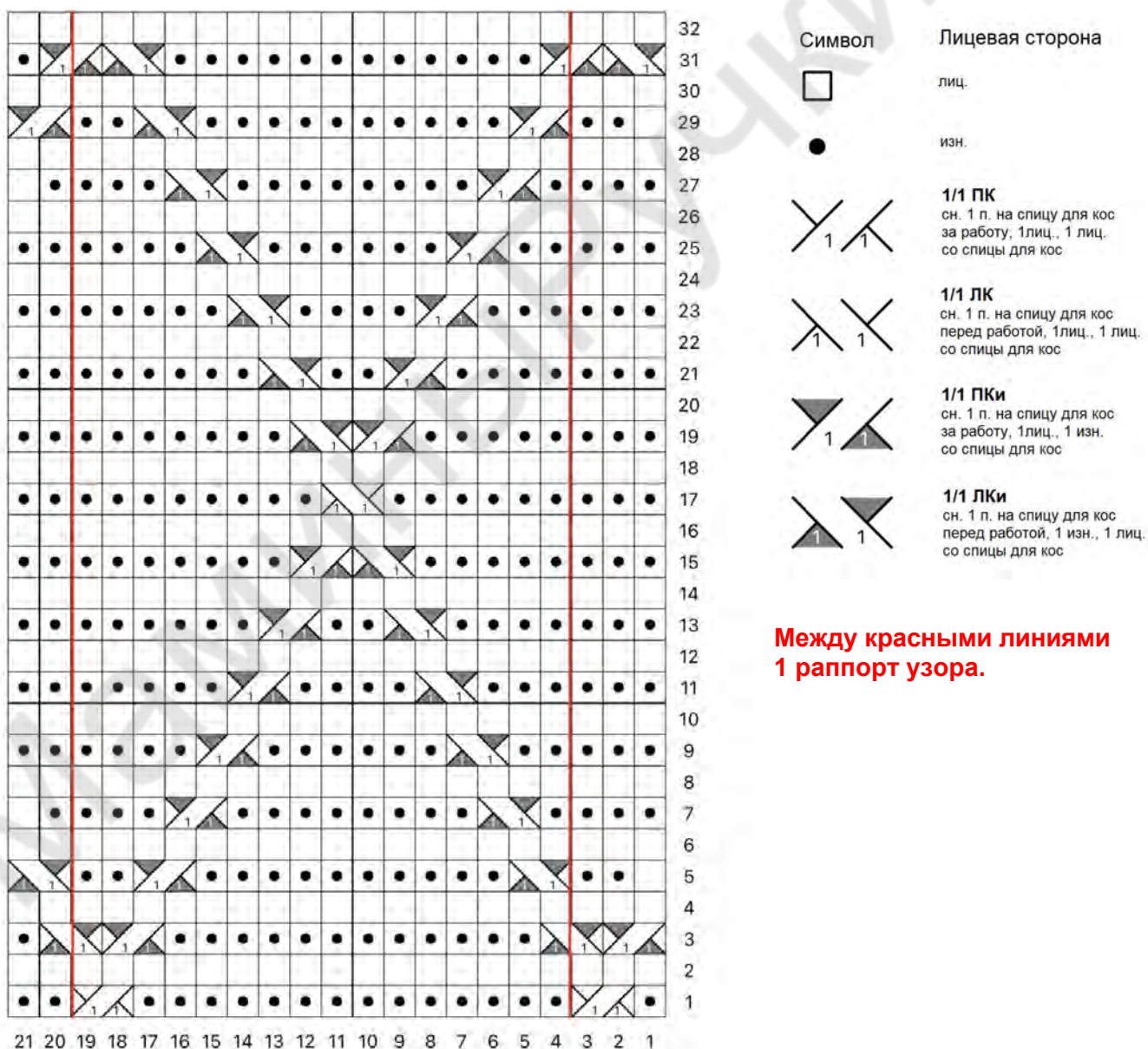
Второй рукав вязать аналогично.

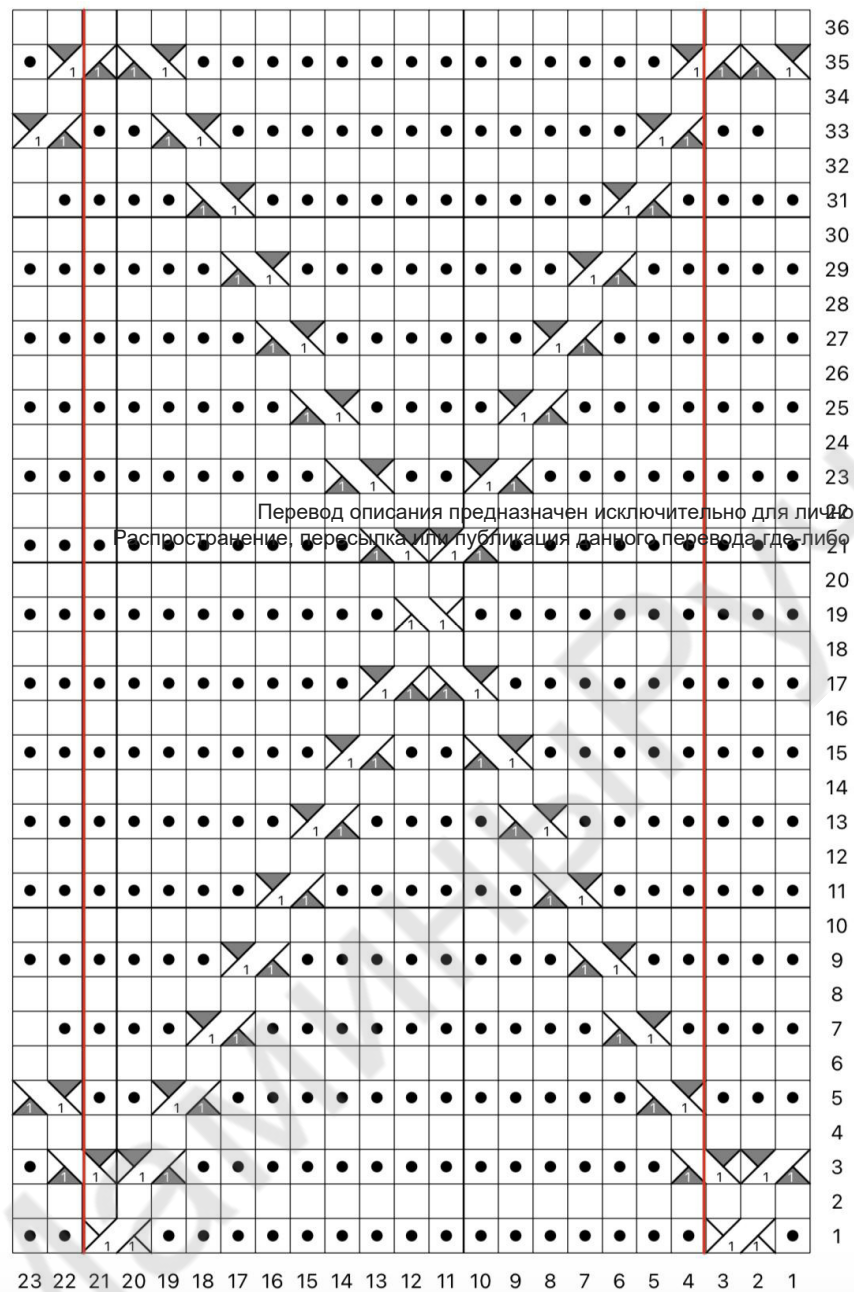
Заправить все кончики и провести ВТО. Готово!

Спасибо вам от NeedleSmithKnits за то, что выбрали Diamond Rose!

Схемы:

Размер XS





Символ

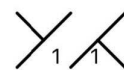
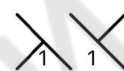
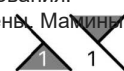


Лицевая сторона

лиц.



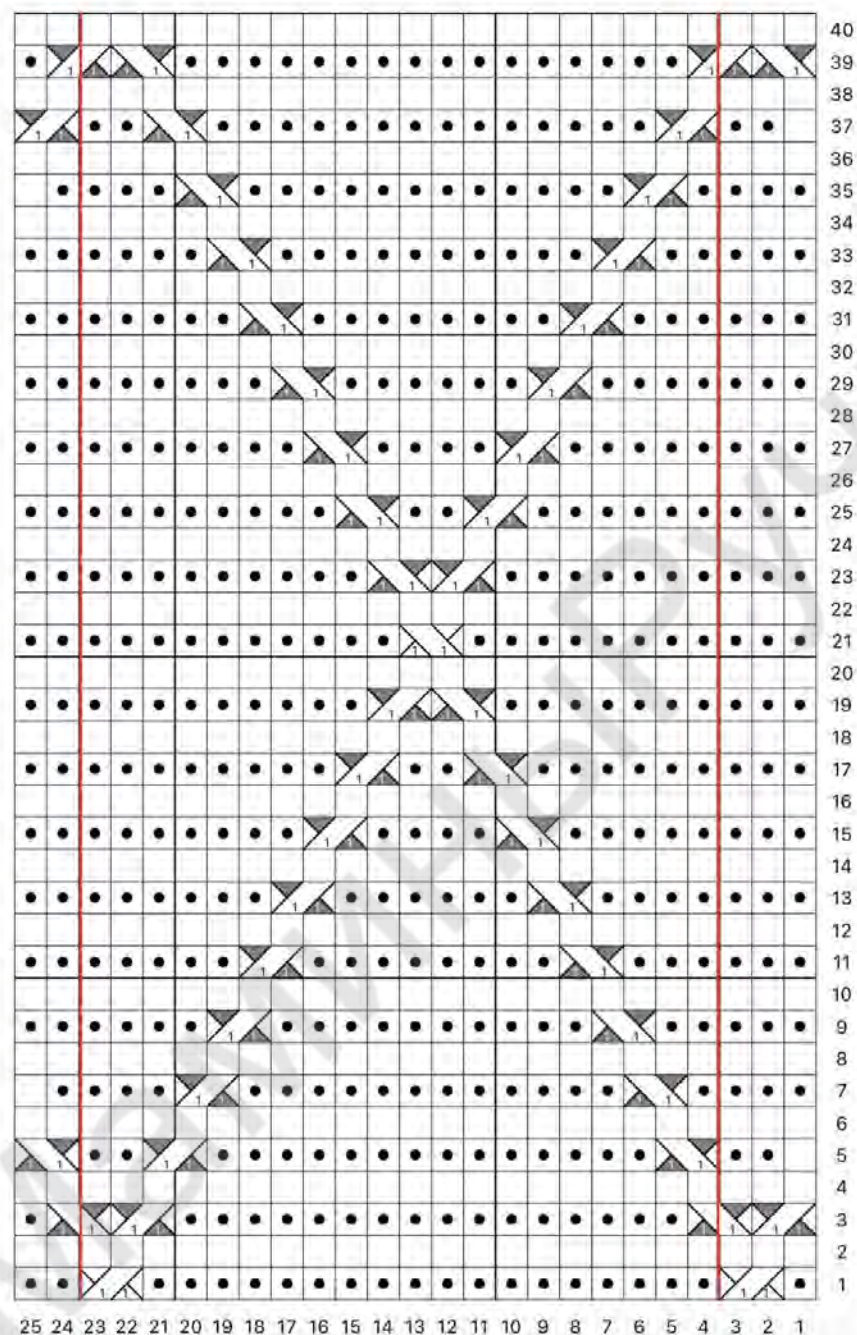
изн.

**1/1 ПК**сн. 1 п. на спицу для кос
за работу, 1 лиц., 1 лиц.
со спицы для кос**1/1 ЛК**сн. 1 п. на спицу для кос
перед работой, 1 лиц., 1 лиц.
со спицы для кос**1/1 ПКп**сн. 1 п. на спицу для кос
за работу, 1 лиц., 1 изн.
со спицы для кос**1/1 ЛКп**сн. 1 п. на спицу для кос
перед работой, 1 изн., 1 лиц.
со спицы для кос

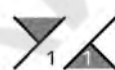
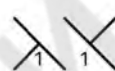
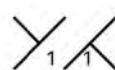
**Между красными линиями
1 раппорт узора.**

23 22 21 20 19 18 17 16 15 14 13 12 11 10 9 8 7 6 5 4 3 2 1

Размер М



Символ



Лицевая сторона

лиц.

изн.

1/1 ПК

сн. 1 п. на спицу для кос
за работу, 1 лиц., 1 лиц.
со спицы для кос

1/1 ЛК

сн. 1 п. на спицу для кос
перед работой, 1 лиц., 1 лиц.
со спицы для кос

1/1 ПКи

сн. 1 п. на спицу для кос
за работу, 1 лиц., 1 изн.
со спицы для кос

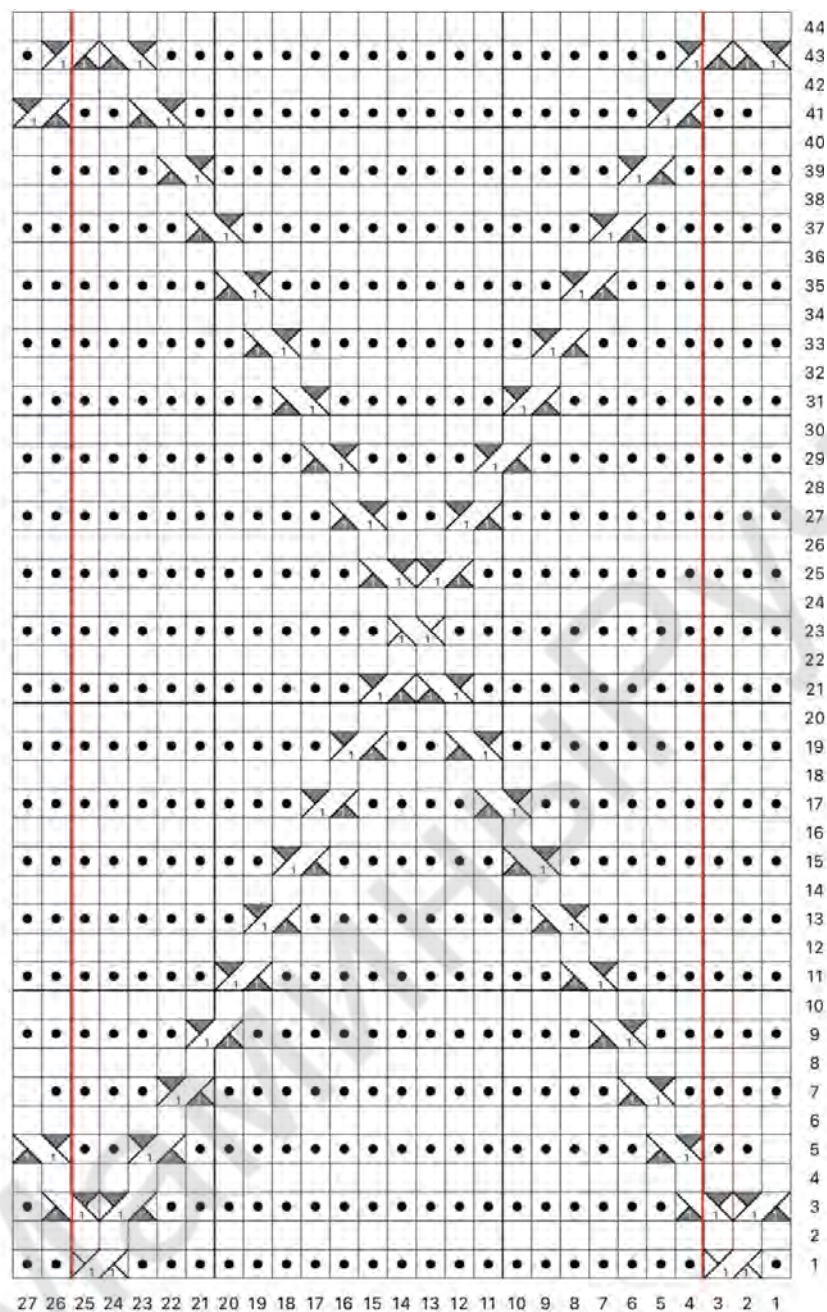
1/1 ЛКи

сн. 1 п. на спицу для кос
перед работой, 1 изн., 1 лиц.
со спицы для кос

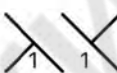
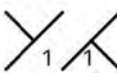
**Между красными линиями
1 раппорт узора.**

Стр. 11

Размер L



Символ



Лицевая сторона

лиц.

изн.

1/1 ПК

сн. 1 п. на спицу для кос
за работу, 1 лиц., 1 лиц.
со спицы для кос

1/1 ЛК

сн. 1 п. на спицу для кос
перед работой, 1 лиц., 1 лиц.
со спицы для кос

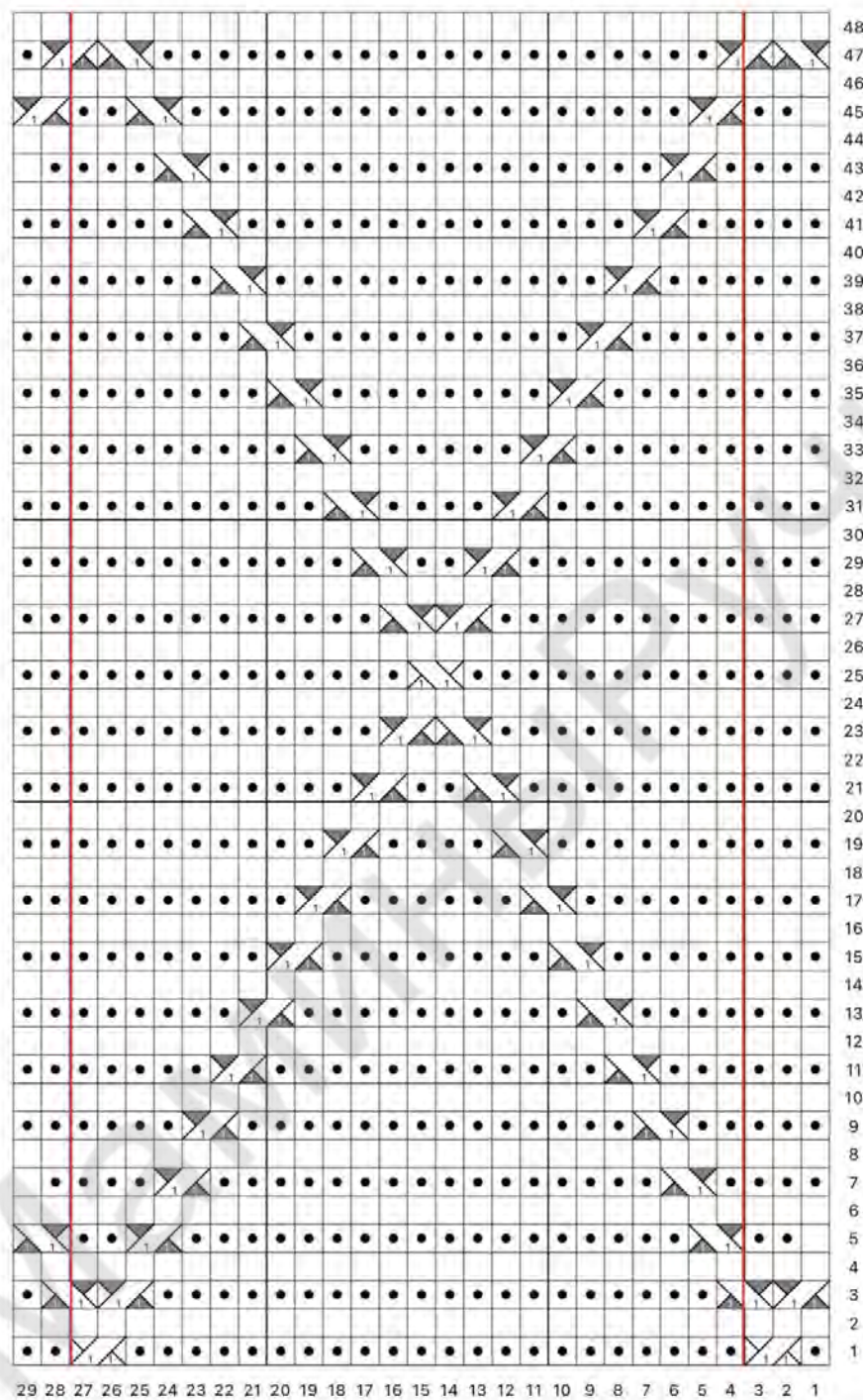
1/1 ПКи

сн. 1 п. на спицу для кос
за работу, 1 лиц., 1 изн.
со спицы для кос

1/1 ЛКи

сн. 1 п. на спицу для кос
перед работой, 1 изн., 1 лиц.
со спицы для кос

**Между красными линиями
1 раппорт узора.**



Символ	Лицевая сторона
	лиц.
	изн.
	1/1 ПК сн. 1 п. на спицу для кос за работу, 1 лиц., 1 лиц. со спицы для кос
	1/1 ЛК сн. 1 п. на спицу для кос перед работой, 1 лиц., 1 лиц. со спицы для кос
	1/1 ПКи сн. 1 п. на спицу для кос за работу, 1 лиц., 1 изн. со спицы для кос
	1/1 ЛКи сн. 1 п. на спицу для кос перед работой, 1 изн., 1 лиц. со спицы для кос

**Между красными линиями
1 раппорт узора.**