



Circlet Shrug by *Norah Gaughan*

Шраг не имеет определенного размера. Если Вы хотите сделать его меньше, чем самый маленький размер, то можете убрать 1 раппорт (24 п.) от наборного ряда петель горловины спинки, сделав уже спинку на 7,5 см.

ОКОНЧАТЕЛЬНЫЕ ИЗМЕРЕНИЯ

Грудь 117 (147, 178) см

Образец показан для размера 147 см с припуском на свободное облегание 58.5 см.

Предлагаемый припуск на свободное облегание: 30–60 см.

ПРЯЖА

Arbor by Brooklyn Tweed (100% американская шерсть; 50 граммов / 132 м)

• 10 (12, 17) мотков цвета Sashiko

ИЛИ

1326 (1591, 2254) м пряжи качества *DK weight yarn*

СПИЦЫ

• Круговые спицы № 4 длиной 80 см

• Круговые спицы № 3,5 длиной 80 см или на 2 размера, меньше, чем основные спицы
Примечание: Оба размера спиц используются одновременно при вязании каждой полочки и для этого лучше использовать круговые спицы. Или выберите другой размер спиц, подходящий для получения требуемой плотности вязания.

ИНСТРУМЕНТЫ

- Маркеры для петель
- Спица для кос
- Держатели для петель
- Трикотажная игла

ПЛОТНОСТЬ ВЯЗАНИЯ

лицевая гладь 22 п. и 32 р. = 10 см на спицах большего размера после блокировки
узор с косами: 1 раппорт (24 п.) = 7.5 см; (20 рядов) = 5,75 см на спицах большего размера после блокировки

МЕТОДЫ

Super Tubular cast on

Набор петель методом *Super Tubular cast on* состоит из 2 частей, начинается с метода *alternating cable cast on* (набор петель попеременно) и затем добавление рядов со снятыми петлями (*alternating cable cast on*: <https://youtu.be/xphGoutbgq4>).

Поместить скользящий узел на левую спицу, используя метод набора петель *long-tail cast on*, набрать 2-ю петлю. *Затем провязать 1 лиц.п., введя правую спицу между последними 2 п. движением спереди назад, провязанную петлю поместить на левую спицу. Затем провязать 1 изн.п., введя правую спицу между первыми 2 п. сзади вперед, провязанную петлю поместить на левую спицу. Повторять от *. Последней петлей будет изн.п., если число петель на спице четное.

Вязать ряды со снятыми петлями след.обр.:

Лиц.р. ряд: *Снять 1 п. как изн.п. , нить за петлей, 1 лиц.п.; повторять от * до конца.

Изн.р. ряд: *Снять 1 п. как изн.п. , нить за петлей, 1 лиц.п.; повторять от * до конца.

ПРИМЕЧАНИЯ

Вязать прямыми рядами, начиная от 2 деталей, которые позже соединяются в 1 деталь. Воротник вяжется вместе с полочками с использованием спиц разных размеров. Части воротника соединяются друг с другом на горловине спинки. Выполняются боковые швы и воротник пришивается к вырезу горловины.

ПРАВАЯ ПОЛОЧКА

На круговые спицы меньшего размера методом *Super Tubular cast on* или любым другим предпочитаемым Вами методом, набрать 114 (138, 162) п.

След. ряд - установка ребристого узора: (лиц.р.) 1 лиц.п., вязать ряд с ребристым узором Схемы узора с косами от В до С 2 раза, затем вязать от В до *, ПМ, вязать от А до В, затем [от В до С] 1 (2, 3) раз, вязать от С до D.

Вязать ребристым узором, лиц.п. вязать лиц.п. и изн.п. – изн.п., на высоту 7,5 см закончить лиц.р.

След. ряд: (изн.р.) Круговыми спицами большего размера вязать установочный ряд Узора с косами до маркера, маркер удалить, и спицами меньшего размера вязать оставшиеся 56 п. ребристым узором. С этого момента продолжить вязать петли ребристого узора спицами меньшего размера и узор с косами спицами большего размера.

След. ряд - ряд с убавлениями: (лиц.р.) Спицами меньшего размера, вязать 10 п. ребристым узором, ssk, вязать до конца ребристого узора, спицами большего размера вязать Ряд 1 Узора с косами (1 п. убавлена).

Повторить Ряд с убавлениями в каждом 8-м р. еще 19 раз, одновременно вязать 20 рядов Схемы узора с косами — 94 (118, 142) п.

Продолжить вязать прямо в установленном порядке до тех пор, пока не будут завершены раппорты узора (20 рядов каждый) 8 (8, 9) раз, затем вязать ряды 1-4 Узора с косами.

Продолжить ребристый узор

Вязать ребристым узором на 36 п., продолжить вязать только на этих петлях (на спицах меньшего размера), вязать прямо на высоту 10 см, закончить изн.р.

След. ряд - ряд с убавлениями: (лиц.р.) Лиц.п. и равномерно убавить в ряду 9 п. - 27 п. Вязать 2 ряда лиц.п.

Нить обрезать, оставив конец нити длиной 30 см. Оставшиеся 27 п. отложить.

Начать формирование горловины спинки

Продолжить вязать на спицах большего размера оставшиеся петли с Узором с косами. Присоединить нить, чтобы вязать лиц.р.

След. ряд: (ряд 5, лиц.р.) вязать по Схеме узора для правой половины горловины.

(Лиц.р.) Вязать Ряд 5 Узора для правой половины горловины, повторяя секции так же, как на Схеме узора с косами.

Продолжить вязать узором, пока не будут провязаны все 12 рядов схемы - 73 (97, 121) п.

Поместить петли на дополнительные спицы или держатель для петель.

ЛЕВАЯ ПОЛОЧКА

На круговые спицы меньшего размера методом *Super Tubular cast on* или любым другим предпочитаемым Вами методом, набрать 114 (138, 162) п.

След. ряд - установка ребристого узора: (лиц.р.) Вязать ряд ребристого узора Схемы узора с косами от А до В, [вязать от В до С] 1 (2, 3) раз, вязать от С до D, ПМ, вязать от * до В, затем вязать от В до С 2 раза, 1 лиц.п.

Вязать ребристым узором, лиц.п. вязать лиц.п. и изн.п. – изн.п., на высоту 7,5 см закончить лиц.р.

След. ряд: (изн.р.) Круговыми спицами меньшего размера продолжить вязать ребристым узором 56 п., затем спицами большего размера вязать установочный ряд Схемы узора с косами до конца. С этого места петли с ребристым узором вязать на спицах меньшего размера, узор с косами вязать на спицах большего размера.

След. ряд – ряд с убавлениями: (лиц.р.) Спицами большего размера вязать по Схеме узора с косами до конца спиц, спицами меньшего размера вязать ребристым узором до послед. 12 п., 2 п. вместе лиц.п., вязать ребристым узором до конца.

Повторить *Ряд с убавлениями* в каждом 8-м р. еще 19 раз, одновременно повторяя 20 рядов Схемы узора с косами - 94 (118, 142) п.

Продолжить вязать прямо, пока все 20 рядов Схемы не будут провязаны 8 (8, 9) раз, поместить съемный маркер в любом месте этого ряда, затем вязать Ряды 1-3 Схемы узора с косами.

Продолжить ребристый узор

Вязать ребристым узором на 36 п., продолжить вязать только на этих петлях (на спицах меньшего размера), вязать прямо на высоту 10 см, закончить изн.р.

След. ряд: (лиц.р.) Лиц.п. и равномерно убавить в ряду 9 п. - 27 п.

Вязать 2 ряда лиц.п.

Нить не обрезать. Поднять на спицы петли ребристого узора правой полочки. Сложить детали изн. сторонами друг и соединенить их методом 3-х спиц (*the three-needle bind off*). Нить обрезать, оставив конец нити, длиной 30 см.

Начать формирование горловины спинки

Продолжить вязать на спицах большего размера оставшиеся петли с Узором с косами. Присоединить нить, чтобы вязать лиц.р.

След. ряд: (лиц.р.) Вязать Ряд 4 Схемы узора для левой половины горловины, повторяя секции так же, как на Схеме узора с косами.

Продолжить вязать до Ряда 11 включительно - 73 (97, 121) п.

След. ряд: (изн.р.) набрать 32 п., 32 изн.п., затем вязать Ряд 12 Схемы узора для левой половины горловины до конца — 105 (129, 153) п.

СОЕДИНЕНИЕ ЛЕВОЙ И ПРАВОЙ ПОЛОЧЕК

След. ряд: (лиц.р.) Вязать Ряд 13 Схемы узора с косами до конца, с лиц. стороны, поместить 1 петлю правой полочки на левую спицу и продолжить вязать узором до конца - 178 (226, 274) п.
(Примечание: раппорт на 24 п. теперь вязать 6 (8, 10) раз.)

СПИНКА

Продолжить вязать прямо Узором с косами, повторив раппорт 8 (8, 9) раз от схемного маркера на горловине спинки.

Вязать ряды 1-5.

Перейти на спицы меньшего размера.

Вязать Ряд 6 Схемы узора с косами. Вязать ряд с ребристым узором.

Вязать ребристым узором, лиц.п. вязать лиц.п. и изн.п. – изн.п., на высоту 7,5 см закончить изн.р.

Закрывать петли в соответствии с набором Super Tubular cast on

Лиц.р. ряд: *Снять 1 п. как изн.п. с нитью за петлей, 1 лиц.п.; повторять от * до конца.

Изн.р. ряд: *Снять 1 п. как изн.п. с нитью за петлей, 1 лиц.п.; повторять от * до конца.
Закрывать петли методом *tubular bind off*.

ОКОНЧАНИЕ

Выполнить блокировку деталей по измерениям. Пришить планку горловины к вырезу горловины, выполнить боковые швы.

СОКРАЩЕНИЯ

SSK - снять подряд, друг за другом след. 2 петли с левой спицы как при вязании лиц.п., ввести левую спицу под передние стенки этих двух петель и провязать их вместе лиц.п. (= убавлена 1 петля с накло-

ном влево)

SSP - нить перед работой, друг за другом 2 петли с левой спицы как при вязании лиц.п., затем накинуть снятые петли обратно на левую спицу и провязать их вместе изн.п. за задние стенки (= убавлена 1 петля)

Закрывать петли методом *Tubular bind off*

<https://www.youtube.com/watch?v=FNbanlVzbxw&feature=youtu.be>

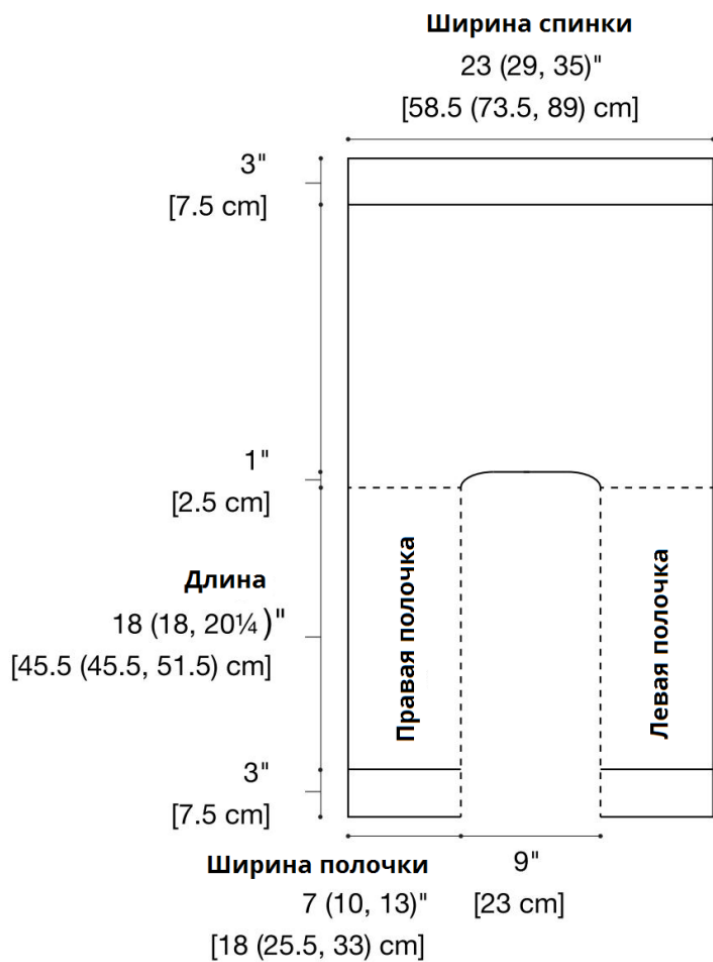


Схема узора для правой половины горловины

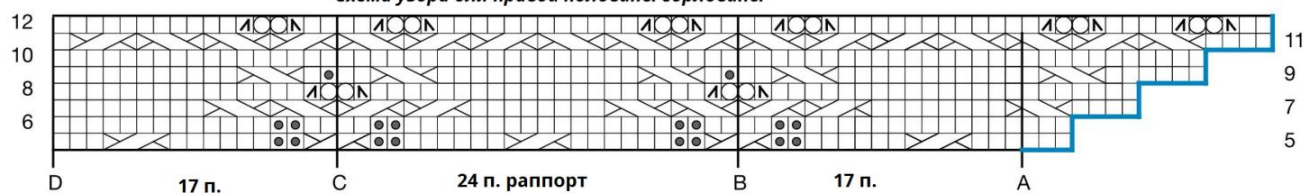
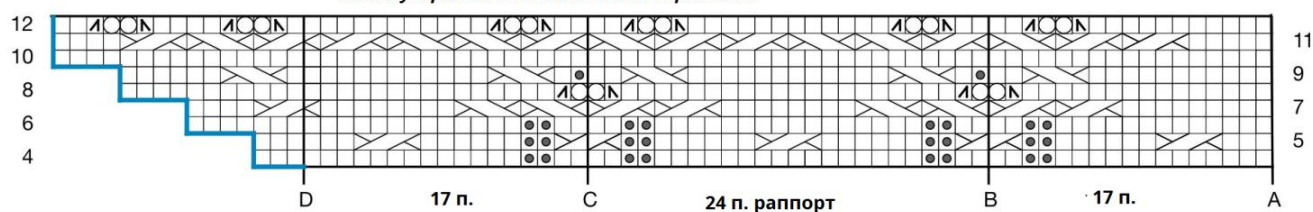


Схема узора для левой половины горловины



Условные обозначения

- | | | |
|--|--|------------------------------|
| лиц.п. в лиц.р., изн.п. в изн.р. | снять 2 п. на спицу для кос перед работой, 2 лиц.п., 2 лиц.п. со спицы для кос | накид (в изн.р.) |
| изн.п. в лиц.р., лиц.п. в изн.р. | снять 2 п. на спицу для кос за работой, 2 лиц.п., 2 лиц.п. со спицы для кос | в изн.р., 2 п. вместе изн.п. |
| набрать методом cable cast on указанное число петель | снять 2 п. на спицу для кос перед работой, 2 изн.п., 2 лиц.п. со спицы для кос | в изн.р., SSP |
| | снять 2 п. на спицу для кос за работой, 2 лиц.п., 2 изн.п. со спицы для кос | |

Схема узора с косами

