



Café de Flore

дизайнер Iscula

Топ "Café de Flore" может стать классической офисной одеждой или частью повседневного гардероба – все зависит от цветовых предпочтений мастерицы. В любом случае, эта вещь станет незаменимой на излете лета.

Вяжется сверху вниз, без швов, с дорожками из снятых петель, при этом спинка представляет собой сплошную лицевую гладь, что, согласитесь, несколько облегчит работу.)

РАЗМЕРЫ

XS (S, M1, **M2, L, XL**, 2XL, 3XL)

Окружность груди готового изделия: 95 (105, 116, **125, 136, 146**, 155, 163) см

Предусмотрен припуск на свободу облегаия 10-15 см и он уже включен в размер готового изделия. На фото модель размера S. Остальные мерки изделия можно посмотреть на последней странице.

Пряжа

De Rerum Natura - Albertine [(90 % меринос, 10 % шелк) 200 метров / 50 г]

Основной цвет - 940 (1060, 1180, **1300, 1410, 1530**, 1650, 1760) метров.

Контрастный цвет - 90 (110, 120, **130, 140, 150**, 160, 170) метров.

Можно использовать другую пряжу, подходящую по толщине.

Расход пряжи указан приблизительно!

Спицы

Круговые 3.25 мм длиной 80 см для корпуса.

Чулочные 3.25 мм для рукавов.

Круговые 3.0 мм длиной 40см для отделки горловины.

Чулочные 3.0 мм для манжет рукавов.

Инструменты

6 маркеров, петледержатель, трикотажная игла, инструменты для блокировки.

Плотность

23 п х 38 рядов = 10 х 10 см лицевой гладью спицами 3.25 мм после блокировки.

Технические элементы

Специальный донабор петель – с левой стороны

<https://www.youtube.com/watch?v=ojOU7Bco4dM>

Специальный донабор петель – с правой стороны

https://www.youtube.com/watch?v=qoOVkdgv_ys

Укороченные ряды с накидами

Здесь вы найдете очень подробные видео и фото процесса вязания укороченных рядов:

<https://cocoknits.com/blogs/knit-tutorials/how-to-knit-yarn-over-short-rows>

Сокращения

прибл. - приблизительно

МНР – маркер начала ряда

ЧСП – чулочные спицы

Л – лицевая (Л1 = 1 лицевая)

1приб – провязать из следующей петли 1 лицевую и 1 лицевую скрещенную (прибавлена 1 петля)

лскр – лицевая скрещенная (за заднюю стенку)

2вм.лиц – провязать 2 вместе лицевой

М – маркер, перенести маркер на правую спицу.

П1л – прибавить 1 п. с наклоном влево: поднять нить между петлями движением спереди назад и провязать за заднюю стенку

П1п – прибавить 1 п. с наклоном вправо: поднять нить между петлями движением сзади вперед и провязать за переднюю стенку

И – изнаночная (И1 = 1 изнаночная)

ПМ – поставить маркер

ЛС – лицевая сторона

ссл – снять 2 петли по одной как лиц., вернуть на левую спицу и провязать вместе лицевой

п – петля, петли

по рис. – вязать по рисунку

ИС – изнаночная сторона

Н - накид

Нвм – провязать накид лицевой/изнаночной вместе со следующей петлей (в укороченных рядах)

1/1 сп – скрещенная снятая петля, см. страницу 3

ОПИСАНИЕ РАБОТЫ

КОКЕТКА – регланные прибавления

Прибавления выполняются по-разному в зависимости от размера и делятся на отдельные СЕТЫ. Установочные ряды и СЕТ 1 выполняют все размеры. В остальном, смотрите инструкцию, относящуюся к вашему размеру.

1/1сп – 2 петли, одну из которых вяжут лицевой, а другую снимают.

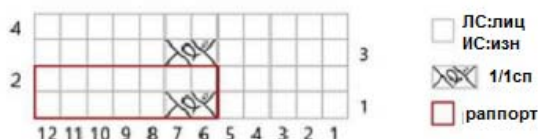
1/1 сп – снятая петля с наклоном влево

Ввести правую спицу во вторую петлю на левой спице и провязать лицевой, не снимая со спицы.

Снять 1ю петлю как лиц и снять обе петли на правую спицу.

(см. фото на последней странице)

УЗОР - Перед



Перед – снятые петли (пов. ряды):

Ряд 1 (ЛС): (Л5, 1/1 сп). **Ряд 2 (ИС):** И7.

Перед – снятые петли (круг. ряды):

Ряд 1: (Л5, 1/1 сп). **Ряд 2:** Л7.

УЗОР - рукава



Рукава – сн. петли (пов. ряды):

Ряд 1 (ЛС): (1/1 сп, Л5) 2 раза, 1/1 сп.

Ряд 2 (ИС): И16.

Рукава – сн. Петли (круг. ряды):

Ряд 1: (1/1 сп, Л5) 2 раза, 1/1 сп. **Ряд 2:** Л16.

16 петель раппорта расположены по центру, слева и справа – лицевая гладь!

Установочные ряды: расстановка маркеров

Обычным способом набора на спицы 3.25 мм набрать 91 (91, 91, **98, 98, 98**, 104, 104) п пряжей основного цвета.

Установочный ряд (ИС): И2 (перед), **ПМ**, И20 (20, 20, **20, 20, 20**, 22, 22) (Рукав), **ПМ**, И9 (спинка), **ПМ** (маркер роста), И29 (29, 29, **36, 36, 36**, 38, 38) (спинка), **ПМ** (маркер роста), И9 (спинка), **ПМ**, И20 (20, 20, **20, 20, 20**, 22, 22) (рукав), **ПМ**, И2 (перед).

СЕТ 1 – Все размеры / прибавления для выреза / прибавления для спинки, переда и рукавов

Ряд 1 (ЛС): 1приб, Л1, М, Л2 (2, 2, **2, 2, 2**, 3, 3), п1л, (1/1сп, Л5) 2 раза, 1/1сп, п1п, Л2 (2, 2, **2, 2, 2**, 3, 3), **М**, лиц. до **М**, **М** (ростка), п1л, лиц. до **М**, п1п, **М** (ростка), лиц. до **М**, М, Л2 (2, 2, **2, 2, 2**, 3, 3), п1л, (1/1сп, Л5) 2 раза, 1/1сп, п1п, Л2 (2, 2, **2, 2, 2**, 3, 3), М, Л1, 1приб. (8 л приб.)

Ряд 2 и все изн. ряды: изн. до конца, перенося маркеры – если не указано иное, маркеры снимать и переносить на правую спицу. (Провязывайте изнаночными обе **1/1сп!**)

Ряд 3 (ЛС): 1приб, п1п, Л2, М, Л2 (2, 2, **2, 2, 2**, 3, 3), п1л, Л1, (1/1сп, Л5) 2 раза, 1/1сп, Л1, п1п, Л2 (2, 2, **2, 2, 2**, 3, 3), М, Л2 (2, 2, **2, 2, 2**, 3, 3), п1л, лиц. до **М**, **М** (ростка), п1л, лиц. до **М**, п1п, **М** (ростка), лиц. до 2 (2, 2, **2, 2, 2**, 3, 3) п перед маркером, п1п, Л2 (2, 2, **2, 2, 2**, 3, 3), М, Л2 (2, 2, **2, 2, 2**, 3, 3), п1л, Л1, (1/1сп, Л5) 2 раза, 1/1сп, Л1, п1п, Л2 (2, 2, **2, 2, 2**, 3, 3), М, Л2, п1л, 1приб. (12 п приб.)

Ряд 5 (ЛС): 1приб, 1/1сп, п1п, Л2, М, Л2, п1л, Л2, (1/1сп, Л5) 2 раза, 1/1сп, Л2, п1п, Л2, М, Л2, п1л, лиц. до **М**,

убрать маркер роста, п1л, лиц. до **М**, п1п, убрать маркер роста, лиц. до 2 п перед маркером, п1п, Л2, М, Л2, п1л, Л2, (1/1сп, Л5) 2 раза, 1/1сп, Л2, п1п, Л2, М, Л2, п1л, 1/1сп, 1приб. (12 п приб.)

Всего 123 (123, 123, **130, 130, 130**, 136, 136)п

Перед: 7 (7, 7, **7, 7, 7**, 7, 7) п

Спинка: 57 (57, 57, **64, 64, 64**, 66, 66) п

Рукава: 26 (26, 26, **26, 26, 26**, 28, 28) п

Размеры 2XL + 3XL – переходим к СЕТУ 3.

СЕТ 2 - Размеры XS-XL / прибавления для переда / прибавления для спинки и рукавов

Внимание: прибавления выполняются за 2 п до и через 2 п после маркера.

Рукава: вязать по рисунку (по рис.) означает провязывать новые петли после и перед узором (16 петель) лицевыми!

Ряд 7 (ЛС): 1приб, Л1, 1/1сп, Л1, п1п, Л2, М, Л2, п1л, вязать по рисунку (по рис.) до 2 п перед М, п1п, Л2, М, Л2, п1л, лиц. до 2 п перед М, п1п, Л2, М, Л2, п1л, вязать по рис. до 2 п перед М, п1п, Л2, М, Л2, п1л, Л1, 1/1сп, Л1, 1приб. (10 п приб.)

Ряды 8, 10, 12, 14 (ИС): изн. до конца.

Ряд 9 (ЛС): донабрать (см. ссылку на видео на стр.2) 2 п и провязать лицевыми, Л3, 1/1сп, Л2, п1п, Л2, М, Л2, п1л, по рис. до 2 п перед М, п1п, Л2, М, Л2, п1л, лиц. до 2 п перед М, п1п, Л2, М, Л2, п1л, по рис. до 2 п перед М, п1п, Л2, М, Л2, п1л, Л2, 1/1сп, Л3, донабрать 2 п (см. ссылку на видео на стр.2). (12 п приб.)

Ряд 11 (ЛС): донабрать 2 п и провязать лиц., Л5, 1/1сп, Л3, п1п, Л2, М, Л2, п1л, по рис. до 2 п перед М, п1п, Л2, М, Л2, п1л, лиц. до 2 п перед М, п1п, Л2, М, Л2, п1л, по рис. до 2 п перед М, п1п, Л2, М, Л2, п1л, Л3, 1/1сп, Л5, донабрать 2 п. (12 п приб.)

Ряд 13 (ЛС): донабрать 3 п и провязать лиц., Л7, 1/1сп, Л4, п1п, Л2, М, Л2, п1л, по рис. до 2 п перед М, п1п, Л2, М, Л2, п1л, лиц. до 2 п перед М, п1п, Л2, М, Л2, п1л, по рис. до 2 п перед М, п1п, Л2, М, Л2, п1л, Л4, 1/1сп, Л7, донабрать 3 п. (14 п приб.)

Соединение выреза

Ряд 15 (ЛС) прибавления спинки, рукавов и выреза для его соединения):

Донабрать 27 (27, 27, **34, 34, 34**, -, -) п переда, провязать лиц., **ПМ (= МНР)**, Л3, (1/1сп, Л5) 2 раза, п1п, Л2, М, Л2, п1л, по рис. до 2 п перед М, п1п, Л2, М, Л2, п1л, лиц. до 2 п перед М, п1п, Л2, М, Л2, п1л, по рис. до 2 п перед М, п1п, Л2, М, Л2, п1л, (Л5, 1/1сп) 2 раза, Л3, соединить работу в круг (не перевернув) и вязать до след. маркера (= МНР), **М**.

След. ряд: лицевыми до конца, **М**.

Всего 206 (206, 206, **220, 220, 220**, -, -)п
перед / спинка: 67 (67, 67, **74, 74, 74**, -, -) п
рукава: 36 (36, 36, 36, 36, 36, -, -) п

Прибавления для переда, спинки + рукава в каждом 2 ряду

След. ряд: Л3, (1/1сп, Л5) 2 раза, Л1, п1п, Л2, М, Л2, п1л, по рис. до 2 п перед М, п1п, Л2, М, Л2, п1л, лиц. до 2 п перед М, п1п, Л2, М, Л2, п1л, по рис. до 2 п перед М, п1п, Л2, М, Л2, п1л, Л6, (1/1сп, Л5) до 4 п перед МНР, 1/1сп, Л2, **МНР**. (8 п приб.)

След. ряд: лиц. до конца, **М**.

След. ряд: Л3, (1/1сп, Л5) 2 раза, 1/1сп, п1п, Л2, М, Л2, п1л, по рис. до 2 п перед М, п1п, Л2, М, Л2, п1л, лиц. до 2 п перед М, п1п, Л2, М, Л2, п1л, по рис. до 2 п перед М, п1п, Л2, М, Л2, п1л, (1/1сп, Л5) до 4 п перед МНР, 1/1сп, Л2, **МНР**. (8 п приб.)

След. ряд: лиц. до конца, **М**.

След. ряд: Л3, (1/1сп, Л5) 2 раза, 1/1сп, Л1, п1п, Л2, М, Л2, п1л, по рис. до 2 п перед М, п1п, Л2, М, Л2, п1л, лиц. до 2 п перед М, п1п, Л2, М, Л2, п1л, по рис. до 2 п перед М, п1п, Л2, М, Л2, п1л, Л1, (1/1сп, Л5) до 4 п перед МНР, 1/1сп, Л2, **МНР**. (8 п приб.)

След. ряд: лиц. до конца, **М**.

Повт. **два последних ряда** еще 2 (4, 3, **7, 8, 8**, -, -) **раза**
При этом включать новые петли в петли переда.

Всего 238 (254, 246, **292, 300, 300**, -, -)п
перед / спинка: 75 (79, 77, **92, 94, 94**, -, -) п
рукава: 44 (48, 46, **54, 56, 56**, -, -) п

РАЗМЕРЫ XS, S, M1, M2, L – переходим к СЕТУ 4.
Размер XL – переходит к СЕТУ 6.

СЕТ 3 - РАЗМЕРЫ 2XL + 3XL / прибавления для переда / спинки/рукавов

Внимание: прибавления выполняются за 3 п до и через 3 п после маркера.

Рукава: вязать по рисунку (по рис.) означает провязывать новые петли после и перед узором (16 петель) лицевыми!

Ряд 7 (ЛС): 1приб, Л1, 1/1сп, п1п, Л3, М, Л3, п1л, по рис. до 3 п перед М, п1п, Л3, М, Л3, п1л, лиц. до 3 п перед М, п1п, Л3, М, Л3, п1л, по рис. до 3 п перед М, п1п, Л3, М, Л3, п1л, 1/1сп, Л1, 1приб. (10 п приб.)

Ряд 9 (ЛС): донабрать 2 п, ЛЗ, 1/1сп, Л1, п1п, ЛЗ, М, ЛЗ, п1л, по рис. до 3 п перед М, п1п, ЛЗ, М, ЛЗ, п1л, лиц. до 3 п перед М, п1п, ЛЗ, М, ЛЗ, п1л, по рис. до 3 п перед М, п1п, ЛЗ, М, ЛЗ, п1л, Л1, 1/1сп, ЛЗ, донабрать 2 п.
(12 п приб.)

Ряд 11 (ЛС): донабрать 2 п, Л5, 1/1сп, Л2, п1п, ЛЗ, М, ЛЗ, п1л, по рис. до 3 п перед М, п1п, ЛЗ, М, ЛЗ, п1л, лиц. до 3 п перед М, п1п, ЛЗ, М, ЛЗ, п1л, по рис. до 3 п перед М, п1п, ЛЗ, М, ЛЗ, п1л, Л2, 1/1сп, Л5, донабрать 2 п.
(12 п приб.)

Ряд 13 (ЛС): донабрать 3 п, Л7, 1/1сп, ЛЗ, п1п, ЛЗ, М, ЛЗ, п1л, по рис. до 3 п перед М, п1п, ЛЗ, М, ЛЗ, п1л, лиц. до 3 п перед М, п1п, ЛЗ, М, ЛЗ, п1л, по рис. до 3 п перед М, п1п, ЛЗ, М, ЛЗ, п1л, ЛЗ, 1/1сп, Л7, донабрать 3 п.
(14 п приб.)

Соединение выреза

Ряд 15 (ЛС) (приб. спинки, рукавов и переда для соединения выреза):

донабрать - (-, -, -, -, 36, 36) п переда, провязать лиц., **ПМ (= МНР)**, ЛЗ, 1/1сп, Л5, 1/1сп, Л4, п1п, ЛЗ, М, ЛЗ, п1л, по рис. до 3 п перед М, п1п, ЛЗ, М, ЛЗ, п1л, лиц. до 3 п перед М, п1п, ЛЗ, М, ЛЗ, п1л, по рис. до 3 п перед М, п1п, ЛЗ, М, ЛЗ, п1л, Л4, 1/1сп, Л5, 1/1сп, ЛЗ, соединить работу в круг (не перекрутив петли), вязать лиц. до следующего маркера (= МНР), **М**.

След. ряд: лиц. до конца, **М**.

Всего - (-, -, -, -, 228, 228) п
перед / спинка: - (-, -, -, -, 76, 76) п
рукава: - (-, -, -, -, 38, 38) п

Прибавления переда, спинки + рукавов в кажд. 2 ряду

След. ряд: ЛЗ, (1/1сп, Л5) 2 раза, п1п, ЛЗ, М, ЛЗ, п1л, по рис. до 3 п перед М, п1п, ЛЗ, М, ЛЗ, п1л, лиц. до 3 п перед М, п1п, ЛЗ, М, ЛЗ, п1л, по рис. до 3 п перед М, п1п, Л2, М, ЛЗ, п1л, (1/1сп, Л5) 5 раз, 1/1сп, Л2, **МНР**. (8 п приб.)

След. ряд: лиц. до конца, **М**.

След. ряд: ЛЗ, (1/1сп, Л5) 2 раза, Л1, п1п, ЛЗ, М, ЛЗ, п1л, по рис. до 3 п перед М, п1п, ЛЗ, М, ЛЗ, п1л, лиц. до 3 п перед М, п1п, ЛЗ, М, ЛЗ, п1л, по рис. до 3 п перед М, п1п, ЛЗ, М, ЛЗ, п1л, Л1, (1/1сп, Л5) до 4 п перед МНР, 1/1сп, Л2, **МНР**. (8 п приб.)

След. ряд: лиц. до конца, **М**.

Повт. **последние 2 ряда еще** - (-, -, -, -, 11, 8) раз включая новые петли в рисунок переда.

всего - (-, -, -, -, 332, 308) п
перед/спинка: - (-, -, -, -, 102, 96) п
рукава: - (-, -, -, -, 64, 58) п

РАЗМЕР 2 XL – переходит к СЕТУ 8.

РАЗМЕР 3 XL – переходит к СЕТУ 6.

СЕТ 4 - РАЗМЕРЫ XS, S, M1, M2, L / прибавления для переда + спинки в каждом 2 ряду, рукавов – в каждом 4 ряду

Ряд 1 (приб.перед, спинка + рукава): вязать по рис. переда до 2 п перед М, п1п, Л2, М, Л2, п1л, по рис. до 2 п перед М, п1п, Л2, М, Л2, п1л, лиц. до 2 п перед М, п1п, Л2, М, Л2, п1л, по рис. до 2 п перед М, п1п, Л2, М, Л2, п1л, по рис. переда до МНР, **М**. (8 п приб.)

Ряд 2: лиц. до конца, **М**.

Ряд 3 (приб.перед + спинка): вязать по рис. переда до 2 п перед М, п1п, Л2, М, по рис. до М, М, Л2, п1л, лиц. до 2 п перед М, п1п, Л2, М, по рис. до М, М, Л2, п1л, вязать по рис. переда до МНР, М. (4 п приб.)

Ряд 4: лиц. до конца, **М**.

Повт. ряды **1 - 4 еще 4** (8, 5, 6, 4, -, -, -) раз.

Всего 298 (362, 318, **376, 360**, -, -, -) п
перед/спинка: 95 (115, 101, **120, 114**, -, -, -) п
рукава: 54 (66, 58, **68, 66**, -, -, -) п

РАЗМЕР S – прибавления выполнены, переходит к **КОРПУС/разделение** на корпус и рукава.

РАЗМЕР XS - переходит к СЕТУ 5.

РАЗМЕРЫ M1, M2, L - переходит к СЕТУ 7.

SET 5 - РАЗМЕР XS / прибавления для переда, спинки + рукавов в каждом 4 ряду

Ряд 1 (приб.для переда, спинки и рукавов): вязать по рис. переда до 2 п перед М, п1п, Л2, М, Л2, п1л, по рис. до 2 п перед М, п1п, Л2, М, Л2, п1л, лиц. до 2 п перед М, п1п, Л2, М, Л2, п1л, по рис. до 2 п перед М, п1п, Л2, М, Л2, п1л, вязать по рис. переда до МНР, **М.** (8 п приб.)

Ряды 2 , 4: лиц. до конца, **М.**

Ряд 3: вязать по рис. до МНР, **М.**

Повт. **ряды 1 - 4 еще 3 раза.**

РАЗМЕР XS - прибавления выполнены, перейти к **КОРПУС/разделение на корпус и рукава.**

Всего 330 (-, -, -, -, -, -) п
перед/спинка: 103 (-, -, -, -, -, -) п
рукава: 62 (-, -, -, -, -, -) п

SET 6 - РАЗМЕРЫ XL, (3 XL) / приб.перед, спинка + рукава

Ряд 1 прибавления): вязать по рис. переда до 2 (3) п перед М, п1п, Л2 (3), М, Л2 (3), п1л, по рис. до 2 (3) п перед М, п1п, Л2 (3), М, Л2 (3), п1л, лиц. до 2 (3) п перед М, п1п, Л2 (3), М, Л2 (3), п1л, по рис. до 2 (3) п перед М, п1п, Л2 (3), М, Л2 (3), п1л, вязать по рис. переда до МНР, **М.** (8 п приб.)

Ряд 2: лиц. до конца, **М.**

Ряд 3: Повторить **Ряд 1 еще раз.**

Ряд 4 (приб.переда и спинки): вязать по рис. переда до 2 (3) п перед М, п1п, Л2 (3), М, по рис. до М, М, Л2(3), п1л, лиц. до 2 (3) п перед М, п1п, Л2 (3), М, по рис. до М, М, Л2 (3), п1л, вязать по рис. переда до МНР, **М.** (4 п приб.)

Ряд 5: Повт. **Ряд 1 еще раз.**

Ряд 6: лиц. до конца, **М.**

Повт. **Ряды 1 - 6 еще** (-, -, -, -, 0, -, 3) раз.

Всего (-, -, -, -, 328, -, 420) п
перед/спинка: (-, -, -, -, 102, -, 128) п
рукава: (-, -, -, -, 62, -, 82) п

РАЗМЕР XL - переходит к SETУ 7.

РАЗМЕР 3XL - переходит к SETУ 8.

SET 7 - РАЗМЕРЫ M1, M2, L, XL / приб. перед, спинка + рукава

Внимание: продолжаем включать прибавленные петли переда в рисунок.

Между **рядами 4 и 5** нет ряда лицевыми петлями!

Ряд 1 (прибавления): вязать по рис. переда до 2 п перед М, п1п, Л2, М, Л2, п1л, по рис. до 2 п перед М, п1п, Л2, М, Л2, п1л, лиц. до 2 п перед М, п1п, Л2, М, Л2, п1л, по рис. до 2 п перед М, п1п, Л2, М, Л2, п1л, вязать по рис. переда до МНР, **М.** (8 п приб.)

Ряд 2: лиц. до конца, **М.**

Ряд 3: повт. **Ряд 1 еще раз.**

Ряды 4 + 5 (приб.переда и спинки): вязать по рис. переда до 2 п перед М, п1п, Л2, М, по рис. до М, М, Л2, п1л, лиц. до 2 п перед М, п1п, Л2, М, по рис. до М, М, Л2, п1л, вязать по рис. переда до МНР, **М.** (4 п приб.)

Ряд 6: лиц. до конца, **М.**

Повт. **ряды 1 - 6 еще** (-, 2, 1, 3, 6, -, -) раз.

Всего (-, 390, 424, 456, 496, -, -) п
перед/спинка: (-, 125, 136, 146, 158, -, -) п
рукава: (-, 70, 76, 82, 90, -, -) п

Прибавления выполнены, перейти к секции **КОРПУС/разделение на корпус и рукава.**

SET 8 - РАЗМЕРЫ 2XL + 3XL /приб.перед, спинка + рукава

Внимание: продолжаем включать прибавленные петли переда в рисунок.

Между **рядами 4 и 5** нет ряда лицевыми петлями!

Ряд 1 (прибавления): вязать по рис. переда до 3 п перед М, п1п, Л3, М, Л3, п1л, по рис. до 3 п перед М, п1п, Л3, М, Л3, п1л, лиц. до 3 п перед М, п1п, Л3, М, Л3, п1л, по рис. до 3 п перед М, п1п, Л3, М, Л3, п1л, вязать по рис. переда до МНР, **М.** (8 п приб.)

Ряд 2: лиц. до конца, **М.**

Ряд 3: повт. **Ряд 1 еще раз.**

Ряды 4 + 5 (приб.переда и спинки): вязать по рис. переда до 3 п перед М, п1п, Л3, М, по рис. до М, М, Л3, п1л, лиц. до 3 п перед М, п1п, Л3, М, по рис. до М, М, Л3, п1л, вязать по рис. переда до МНР, **М.** (4 п приб.)

Ряд 6: лиц. до конца, **М.**

Повт. **ряды 1 - 6** еще **-(-, -, -, -, 7, 5)** раз.

Всего **-(-, -, -, -, 524, 564)** п

перед/спинка: **-(-, -, -, -, 166, 176)** п

рукава: **-(-, -, -, -, 96, 106)** п

Прибавления выполнены, перейти к секции **КОРПУС/разделение на корпус и рукава.**



КОРПУС

Прежде чем перейти к разделению на корпус и рукава, проверьте, **в норме ли высота реглана**, если измерять ее как прямую от середины рукава (узор посередине, см. последнюю страницу).

При необходимости, **можно провязать несколько дополнительных рядов** без прибавлений, продолжая выполнять рисунок на перед и рукавах.

Разделение на корпус и рукава

След. ряд (ЛС): вязать по рис. Переда до бокового М, убрать М, отложить след. 62 (66, 70, **76, 82, 90**, 96, 106) п рукава на петледержатель, донабрать 3 (3, 4, 4, 5, 5, 6, 6) п подреза проймы, ПМ, донабрать 3 (3, 4, 4, 5, 5, 6, 6) п, убрать М, лиц. до М, убрать М, отложить след. 62 (66, 70, 76, 82, 90, 96, 106) п на петледержатель, донабрать 3 (3, 4, 4, 5, 5, 6, 6) п подреза проймы, ПМ, донабрать 3 (3, 4, 4, 5, 5, 6, 6) п подреза проймы, убрать М, вязать по рис. переда до МНР, М.

Всего 218 (242, 266, **288, 312, 336**, 356, 376) п

перед + спинка: 109 (121, 133, **144, 156, 168**, 178, 188) п

След. ряд: по рис. переда до М, М, лиц. до М, М, по рис. до МНР, М.

Продолжать работу по рисунку до длины **корпуса 10 см** от подреза проймы.

Начать прибавления

Прибавления: по рис. до 3 п перед М, п1п, ЛЗ, М, ЛЗ, п1л, лиц. до 3 п перед М, п1п, ЛЗ, М, ЛЗ, п1л, по рис. до МНР, М. (4 п приб.)

Повторять прибавления в каждом 20 ряду еще 2 раза.

Всего 230 (254, 278, **300, 325, 348**, 368, 388) п

перед + спинка: 115 (127, 139, **150, 162, 174**, 184, 194) п

Продолжать по рисунку до длины корпуса 33 (33, 33, **34, 34, 34**, 37, 37) см от подреза проймы или на 7.5 см меньше желаемой длины, закончив рядом 2 узора.

Я советую откладывать петли рукава на бросовую нить и примеривать изделие в процессе вязания, чтобы лучше определиться с его длиной..

Новый маркер начала ряда

В укороченных рядах нужно сместить начало ряда направо. Поэтому петли переда, находящиеся перед МНР должны сместиться.

Убрать МНР, перенести только что провязанные петли переда перед боковым маркером с **правой спицы (= новый МНР)** на **левую спицу** и отрезать нить.

Укороченные ряды контрастным цветом

Внимание: вместо указанного способа вязания укор.рядов вы можете использовать свой любимый метод.

Перейти на нить контрастного цвета

Укор. ряд (ЛС): вязать по рис. переда до 1 st перед М, turn work.

Укор. ряд (ИС): Н, изн. до МНР, повернуть работу.

Перейти на нить основного цвета

След. ряд: вязать по рис. переда до 1 п перед М, Нвм со след.п., М, лиц. до МНР, М.

След. ряд: вязать по рис. до МНР, М.

След. ряд: лиц. до конца, М.

РЕЗИНКА

Резинка вяжется спицами 3.25 мм.

След. ряд: (Л1, И1) до МНР, **М.** (перенести боковой маркер) повт. этот ряд до высоты резинки **3.5 см.**

Укор. ряды контрастным цветом

След. ряд: осн.цветом вязать по рис. до бокового маркера, убрать его и перейти на контрастный цвет.

Укор. ряд (ЛС): лиц. до 1 п перед МНР, пов.работу.

Укор. ряд (ИС): Н, вязать резинкой до 1 п перед посл. п контр.цвета, отрезать нить контр.цвета и повернуть работу

Продолжать нитью осн.цвета до конца

След. ряд: вязать по рис. до 1 п перед МНР, Нвм со след. п, **М.**

Внимание если образуется дырочка, ее можно будет спрятать при заправке кончиков.

Продолжать резинкой (Л1, И1) **3.5 см.**

Закрыть все петли по рисунку (я советую взять для закрытия спицы на номер больше).

РУКАВА (две одинаковых детали)

Внимание: в описание включены дополнительные петли (по одной по обе стороны подреза), они необходимы для того, чтобы избежать дырочек. Эти петли будут закрыты в следующем ряду. При желании можно добавить еще по одной петле, но не забудьте закрыть их в следующем ряду.

Перевести петли рукава на чулочные спицы 3.25 мм. Начиная с середины подреза проймы, набрать 5 (5, 6, **6, 7, 7**, 8, 8) п подреза, вязать далее петли рукава по рис., набрать 5 (5, 6, **6, 7, 7**, 8, 8) п по подрезу, поставить МНР.

Всего 72 (76, 82, **88, 96, 104**, 112, 122) п

След. ряд (убавления): Л2, 2вм.лиц, по рис. до 4 п перед М, ссл, Л2, **М.** - 2 п уб.

Всего 70 (74, 80, **86, 94, 102**, 110, 120) п

След. ряд: лиц. до конца, **М.**

Вязать по рисунку до длины рукава 11 (11, 11, **12, 12, 13**, 13, 13) см или на 7.5 см меньше желаемой длины (измерять от подреза проймы), закончить **рядом 1.**

РЕЗИНКА

Перейти на спицы 3.0 мм. Если вы изменили ширину рукава, проверьте, чтобы количество петель было кратно 2.

Перейти на контр.цвет, осн.цвет отрезать

След. ряд: лиц. до М, **М.**

След. ряд: (Л1, И1) до М, **М.**

Повт. посл.ряд до высоты резинки **3.5 см.**

Перейти на осн.цвет.

След. ряд: лиц. до маркера, **М.**

След. ряд: (Л1, И1) до маркера, **М.**

Перейти на контр.цвет, осн.цвет отрезать

Продолжать резинкой (Л1, И1) до ее высоты **3.5 см**

Закрыть петли по рисунку (рекомендую спицы большего размера для закрытия петель).

ОТДЕЛКА

Отделка горловины

С лиц. стороны спицами 3.0 мм присоединить нить к регланной линии между левым рукавом и спинкой. Набрать по 1 петле из каждой петли **левого рукава**, по 3 п из каждых 4 рядов **переда**, по 1 петле из каждой петли **правого рукава и спинки**. Общее количество петель должно быть четным. Поставить маркер начала ряда.

След. ряд: (Л1, И1) до М, **М.**

Повт. этот ряд еще **2 раза** (= 3 раза всего).

Закрыть петли лицевыми (советую спицы на 1 размер больше для закрытия петель).

Заправить кончики, прополоскать и заблокировать по выкройке. Носите с удовольствием!

1/1сп – снятая петля с наклоном влево



Ввести правую спицу за заднюю стенку ВТОРОЙ петли на левой спице и провязать лиц., не снимая ее с левой спицы.



Снять 1ю п. как лицевую и перевести обе петли на правую спицу.



Окончательные мерки	см / дюймы	XS	S	M1	M2	L	XL	2XL	3XL
a – окружность груди	см	95	105	116	125	136	146	155	163
	дюймы	38	42	46.25	50	54	58	62	65.25
b – окружность бедер	см	100	110	121	130	141	151	160	168
	дюймы	40	44	48.25	52	56.25	60.25	64	67.25
c – глубина реглана	см	20	21	22	23.5	25	26	28	30
	дюймы	8	8.5	8.75	9.5	10	10.5	11.25	12
d – окружность руки	см	30	32	34.5	37	40.5	44.5	48	52
	дюймы	12	12.75	13.75	14.75	16.25	17.75	19.25	20.75
e – длина рукава	см	18	18	18	19	19	20	20	20
	дюймы	7.25	7.25	7.25	7.5	7.5	8	8	8
f – длина изделия	см	40	40	40	41	41	41	44	44
	дюймы	16	16	16	16.5	16.5	16.5	17.5	17.5