



BIRDSONG

История этого свитера

Моя фамилия – Vogelsang (прим.пер. vogel (нем.)-птица singen – петь). Именно поэтому на моем логотипе изображена поющая птица. Некоторое время назад мне пришла идея создать такой свитер, и поначалу было страшно иметь дело с крупным раппортом. Но в процессе работы все стало на свои места. Через несколько рядов стали видны очертания птичек на полотне и с того момента мне было сложно остановиться, отложить спицы чтоб отдохнуть.

Схема принадлежит © Manja Vogelsang, 2019 все права защищены

www.maschenwunder.de

Bramfelder Chaussee 235

Maschenwunder

22177 Hamburg



История описания

Когда документ был почти уже готов, я случайно на Facebook наткнулась на фото шапки с птичками на веточках. Конечно, это были не точно такие же, но очень похожие птички. Я была очень удивлена и чтоб не опозорить свое имя украденной схемой, я решила связаться с дизайнером Erica Hausser ("Passerine" шапка 2015) и спросить что делать. «Выкладывай в сеть!», сказала Эрика. До создания своего свитера я не видела эту шапку, и все же ее описание появилось раньше. Я благодарна ей за ответ, посмотрите замечательные работы Эрики на Ravelry.

Пожалуйста, прочтите это перед началом работы!

Схемы и распечатка

Пожалуйста, перед тем как распечатывать схемы убедитесь, что вы выбрали нужный размер. Информация о том какая схема относится к какому размеру после последней прибавки (перед жаккардом) находится на странице 5.

Также каждая схема представлена в 2х вариантах: маленькое изображение - для просмотра на планшете или телефоне и крупное изображение – для распечатки. Для удобства крупные картинки можно распечатать и склеить.

Пряжа

Вам потребуются 2 контрастных цвета. Выбирайте пряжу, из которой легко вязать жаккард с протяжками. Также пряжа не должна быть очень скользкой, чтоб после стирки протяжки немного свалялись.

Зеленый свитер связан из «PIP Colourwork» 100% британская шерсть, 116м в 25гр, основной цвет код 005, цвет птичек код 0015.

Красный свитер связан из той же пряжи, основной цвет код 012, жаккард связан цветом 014.



Голубой свитер связан из Tieke Garne BFL – 100% голубая шерсть из Лестера. У продавца есть готовые подборки цветов.

XS: осн.цвет 1160м (10 мотков), доп.цвет 200м (2 мотка)

S: осн.цвет 1276м (11 мотков), доп.цвет 200м (2 мотка)

M: осн.цвет 1392м (12 мотков), доп.цвет 200м (2 мотка)

L: осн.цвет 1508м (13 мотков), доп.цвет 348м (3 мотка)

XL: осн.цвет 1624м (14 мотков), доп.цвет 348м (3 мотка)

XXL: осн.цвет 1856м (16 мотков), доп.цвет 464м (4 мотка)

3XL: осн.цвет 1972м (17 мотков), доп.цвет 464м (4 мотка)

В Спицы

Свитер был связан круговыми спицами 2.5 и 2.75мм. Выбирайте спицы, на которых вы сможете попасть в заданную плотность. Также вам потребуются маркеры петель и игла для сшивания.

Плотность

Лицевой гладью спицами большего размера 26п и 33р=10x10см

Спицами меньшего размера лиц.гладью 20п и 38р=10x10см

Размеры

Размеры даны для готового изделия после ВТО.

XS, (S, M, L, XL, XXL, 3XL)

Обхват груди: 89, (95, 106, 115, 126, 136, 147)см

Обхват предплечья: 33, (34, 35, 38, 41, 43, 45)см

Обозначения и термины

В тексте описания использованы общепринятые термины, я решила не объяснять каждый из них, хотя некоторые все же содержат пояснения прямо в тексте.

Ход работы

Спицами меньшего размера дополнительным цветом набрать 3 петли. Провязать 138 (138, 142, 142, 154, 158, 158) рядов в технике ай-корд (набрать петли на обоюдоострые спицы, вязать *3 петли лицевыми, передвинуть петли на другой конец спицы, подтянуть ниточку к первой петле*- вязать от *до*), закрыть все петли. Не обрывать нить.

По краю шнура поднять 140 (140, 144, 144, 156, 160, 160) петель лицевыми. Повернуть работу провязать 1 ряд изнаночными. Повернуть работу.

Двухцветная горловина

2 лиц, 2 изн- повторять от *до *, лицевые петли вязать дополнительным цветом а изнаночные – основным. В конце ряда поместить маркер начала ряда (середина спинки).

Не поворачивая работу (то есть по кругу) провязать 7 (7, 7, 8, 8, 8, 8) рядов как установлено. Обрезать нить доп.цвета.

Первый ряд прибавок:

Перейти на спицы большего размера, нитью основного цвета вязать следующим образом:

2 лиц, прибавка с наклоном влево-повторять до маркера начала ряда. На спицах 210 (210, 216, 216, 234, 240, 240) петель.

Провязать без прибавок еще 2 (2, 2, 2, 2, 4, 4) ряда.

Росток укороченными поворотными рядами

Ряд 1: 10 лиц, повернуть работу.

Ряд 2: сдп (сделать двойную петлю: снять первую петлю как изнаночную, потянуть нить на себя и как бы поднять петельку над спицей, чтоб появились «ножки» петли из предыдущего ряда. Петля становится как бы двойной), 20 изн, повернуть работу.

Ряд 3: сдп, лицевыми до предыдущей дп (двойной петли), провязать дп, 10 лицевых, повернуть работу.

Ряд 4: сдп, изнаночными до предыдущей дп, провязать изнаночной дп, 10 изн, повернуть работу.

Повторить ряды 3 и 4 еще 5 (5,5, 6, 6, 7, 7) раз.

После последней дп вязать до маркера начала ряда.

Далее продолжить работу круговыми рядами.

Провязать 8 рядов (не забудьте аккуратно провязать последнюю дп).

Прибавки

XS, S: * прибавка с наклоном влево, 3 лиц*- повторять до 3 петель перед маркером начала ряда, 3 лиц. 279 петель, вязать 1 ряд без прибавок, перейти к схеме А, повторить схему 3 раза.

M: * 3 лиц, прибавка с наклоном влево*-повторять до маркера начала ряда. 288 петель. Провязать 3 ряда без прибавок, перейти к схеме В, повторит схему 3 раза.

L: * 2 лиц, прибавка с наклоном влево, 2 лиц, прибавка с наклоном влево, 2 лиц, прибавка с наклоном влево, 3 лиц, прибавка с наклоном влево*-повторять весь ряд, 312 петель. Провязать 3 ряда без прибавок и перейти к схеме С, повторить схему 3 раза.

XL: * 3 лиц, прибавка с наклоном влево, 2 лиц, прибавка с наклоном влево*-повторять до последних 4х петель, их вязать 2 лиц, прибавка с наклоном в лево 2 лиц, прибавка с наклоном влево. 328 петель. Провязать 8 рядов без прибавок.

Еще один ряд с прибавками: 6 лиц, прибавка с наклоном влево, *7 лиц, прибавка с наклоном влево, 8 лиц, прибавка с наклоном влево*-повторять от *до* до повледних 7 петель, их вязать след.образом: 7 лиц, прибавка с наклоном влево. 372 петли. Перейти к схеме А, повторить схему 4 раза.

XXL: * 3 лиц, прибавка с наклоном влево, 2 лиц, прибавка с наклоном влево*- повторять весь ряд. Провязать 10 рядов без прибавок. Еще один ряд с прибавками: 27 лиц, *прибавка с наклоном влево, 6 лиц*-повторять от *до* до последних 21п, их провязать лицевыми. 384 петли. Провязать 4 ряда без прибавок и перейти к схеме В, повторить схему 4 раза.

3XL: * 3 лиц, прибавка с наклоном влево, 2 лиц, прибавка с наклоном влево*-повторять весь ряд. 336 петель.

Провязать 10 рядов без прибавок.

Еще ряд с прибавками: * прибавка с наклоном влево, 4 лиц*-повторять до последних 6 петель, их вязать лицевыми. 416 петель.

Провязать 4 ря без прибавок, перейти к схеме С, повторить схему 4 раза.

По окончании вязания по схеме жаккарда на спицах будет 330 (330, 375, 390, 440, 500, 520) петель. Обрезать нить дополнительного цвета. Провязать 2 (2, 2, 2, 2, 4, 4) ряда.

Последний ряд с прибавками

XS: * 11 лиц, прибавка с наклоном влево*-повторять весь ряд, 360 петель.

S, M, L, XL: *5 лиц, прибавка с наклоном влево*-повторять весь ряд, на спицах 396, 450, 468, 528 петель

XXL, 3XL: *10 лиц, прибавка с наклоном влево*-повторять весь ряд, на спицах 550, 572 петли.

Провязать 4 (6, 10, 15, 20, 25, 25) рядов прямо.

Разделение рукавов и тела

Начало ряда – середина спинки, именно от сюда и начинаем разделять петли, петли рукавов снять на петледержатели, запасные спицы или на нить.

XS: 53 лиц, набрать 10п подреза, отложить 74п рукава на держатель, 106лиц, набрать 10п второго подреза, отложить 74п второго рукава, 53 лиц.

S: 57 лиц, набрать 10п для подреза, отложить 84п рукава, 114 лиц, набрать 10п подреза, отложить 84п второго рукава, 57 лицевых.

M: 67 лиц, набрать 5 петель для подреза, отложить 91п, 134 лиц, набрать 5 петель подреза, отложить 91п, 67 лицевых.

L: 70 лиц, набрать 10п подреза, отложить 94п, 140 лиц, набрать 10п, отложить 94п, 70 лиц.

XL: 79 лиц, набрать 6п подреза, отложить 106п, 158 лиц, набрать 6п, отложить 106п, 79 лицевых.

XXL: 84 лиц, набрать 10п подреза, отложить 107п, 168 лицевых, набрать 10п подреза, отложить 107п, 84 лицевых.

3XL: 89 лиц, набрать 13п подреза, отложить 109 петель, 179 лицевых, набрать 13 п подреза, отложить 109 п, 89 лицевых.



Тело

Вязать по кругу прямо на 232 (248, 278, 300, 328, 356, 383) петлях до высоты работы от подреза 27 (28, 29, 30, 32, 32, 34)см.

Резинка

Внимание! Для резинки 2х2 необходимо немного для размера М убавить 2 петли (по бокам изделия) а для размера 3XL нужно прибавить 1п в начале ряда.

Перейти на спицы меньшего размера и вязать *2 лиц, 2 изн* весь ряд. Вязать резинкой до высоты 8см. Закрывать петли свободно удобным вам способом.

Рукава

Рукава вяжутся одинаково.

Схема принадлежит © Manja Vogelsang, 2019 все права защищены

www.maschenwunder.de

Bramfelder Chaussee235

Maschenwunder

22177 Hamburg

Перенести петли рукава 74 (84, 91, 94, 106, 107, 109) на спицы большего размера, из цепочки петель подреза поднять 10 (10, 5, 10, 6, 10, 13) петель. Поместить один маркер (это будет маркер начала ряда) перед петлями подреза и второй маркер после петель подреза (маркерами отделить петли подреза). На спицах 84 (94, 96, 104, 112, 117, 122).

Вязать по кругу 2 (3, 1, 2, 3, 3, 3) ряда , в в каждом из этих рядов провязать 2п вместе с наклоном вправо первые 2п подреза и 2п вместе с наклоном влево последние 2 петли подреза. Для размера М: провязать еще 1 ряд, в нем провязать 3п вместе лицевой с центральной сверху.

На спицах 80 (88, 92, 100, 106, 111, 116) петель.

Убрать один маркер, а второй поместить разделив оставшиеся петли подреза пополам. (для размера М поместить маркер после оставшейся петли подреза, для 3XL поместить маркер после 4й петли подреза).

Продолжить лицевой гладью делая убавки след.образом:

Сделать убавки 12 (12, 13, 14, 15, 15, 18) раз в каждом 12 (12, 11, 10, 9, 9, 8)м ряду: 2 вместе лиц.с наклоном вправо в начале ряда и 2п с наклоном влево в конце ряда.

На спицах останется 56 (64, 66, 72, 76, 81, 80) петель.

Вязать прямо до высоты работы от подреза 44 (45, 46, 46, 47, 47, 47) см.

Только для размера XL: убавить 2 петли в конце последнего ряда.

Двухцветная резинка

Перейти на спицы меньшего размера.

2 лиц, 2 изн- при этом лицевые вязать основным цветом, а изнаночные – дополнительным.

Провязать двухцветной резинкой еще 7 (7, 7, 8, 8, 8, 8). Обрезать нить основного цвета и провязать еще 3р лицевыми дополнительным цветом. Закрывать все петли.

Завершение

Спрятать и зафиксировать кончики нитей, провести ВТО изделия согласно инструкций к вашей пряже. Для чистой шерсти: намочить изделие в теплой воде со средством для стирки шерсти, оставить в воде изделие на час. Деликатно постирать, сполоснуть, слегка отжать и дать высохнуть на горизонтальной поверхности.

Наслаждайтесь Пением Птицы!

Manja Vogelsang

Условные обозначения



основной цвет



нет петли



дополнительный цвет



прибавка с накл.вправо



прибавка с накл.влево

Схема А, версия для гаджетов

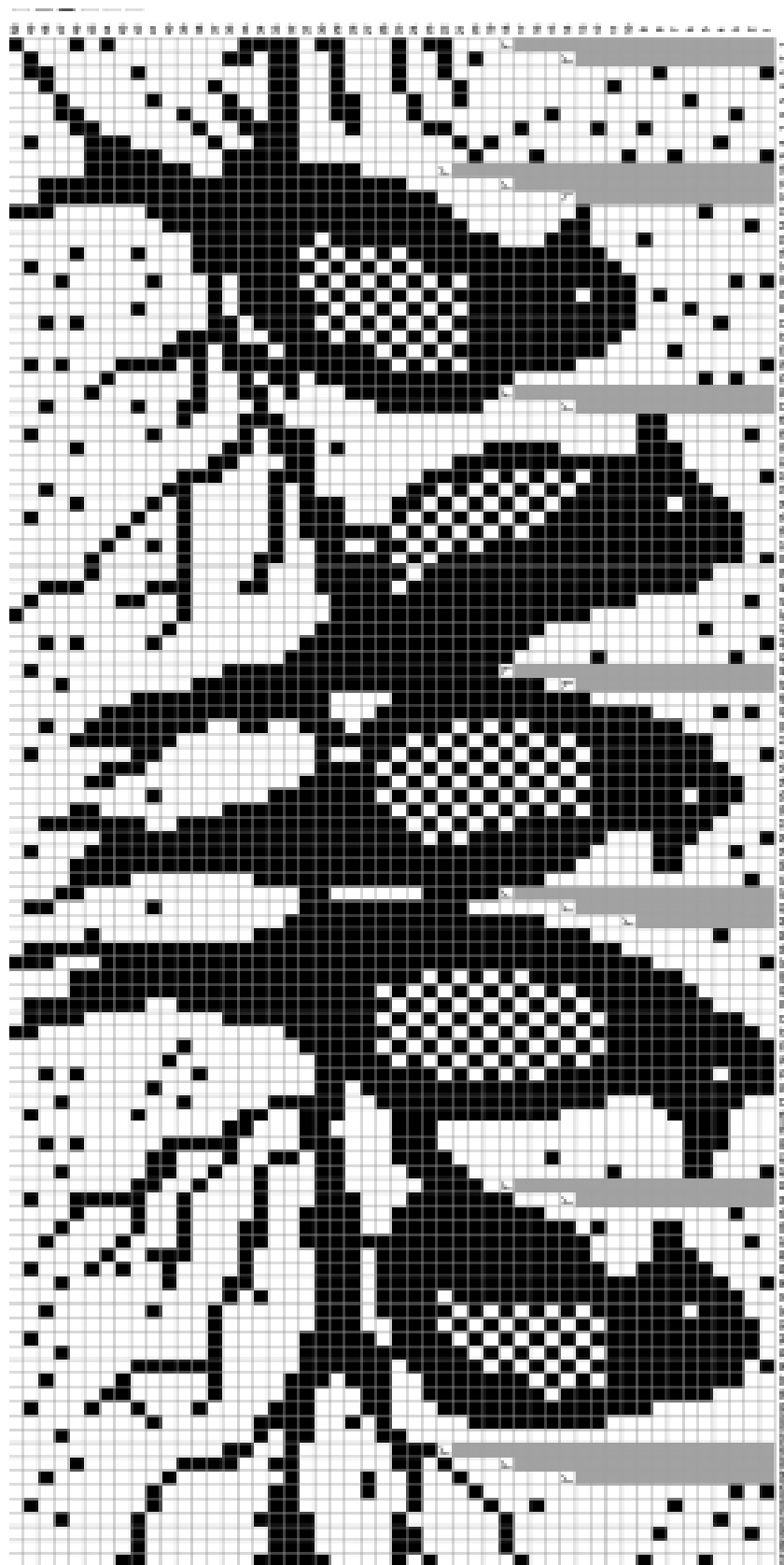


Схема принадлежит © Manja Vogelsang, 2019 все права защищены

www.maschenwunder.de

Bramfelder Chaussee235

Maschenwunder

22177 Hamburg

Схема А, версия для печати, верх, правая часть

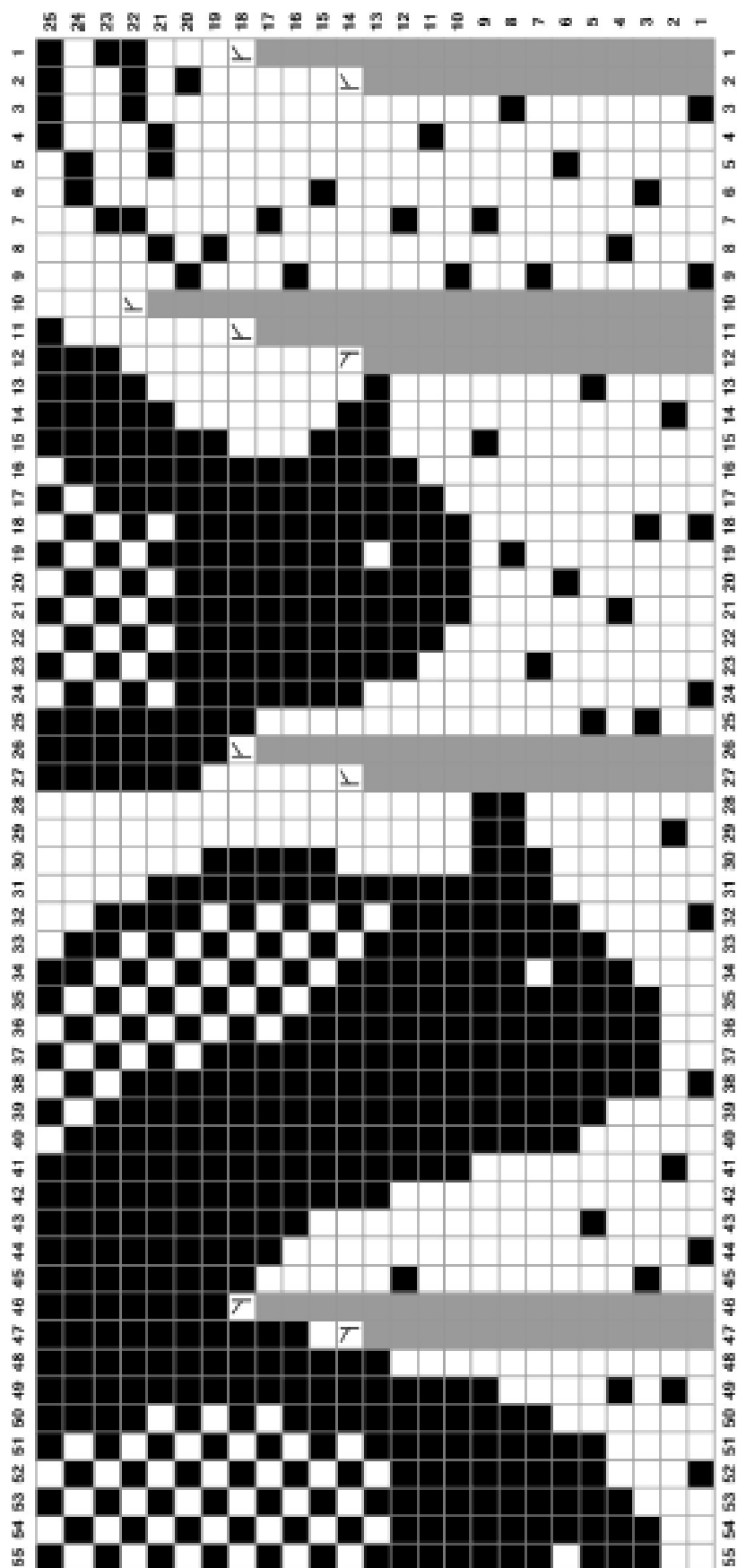


Схема принадлежит © Manja Vogelsang, 2019 все права защищены

www.maschenwunder.de

Bramfelder Chaussee235

Maschenwunder

22177 Hamburg

Схема А, версия для печати, верх, левая часть

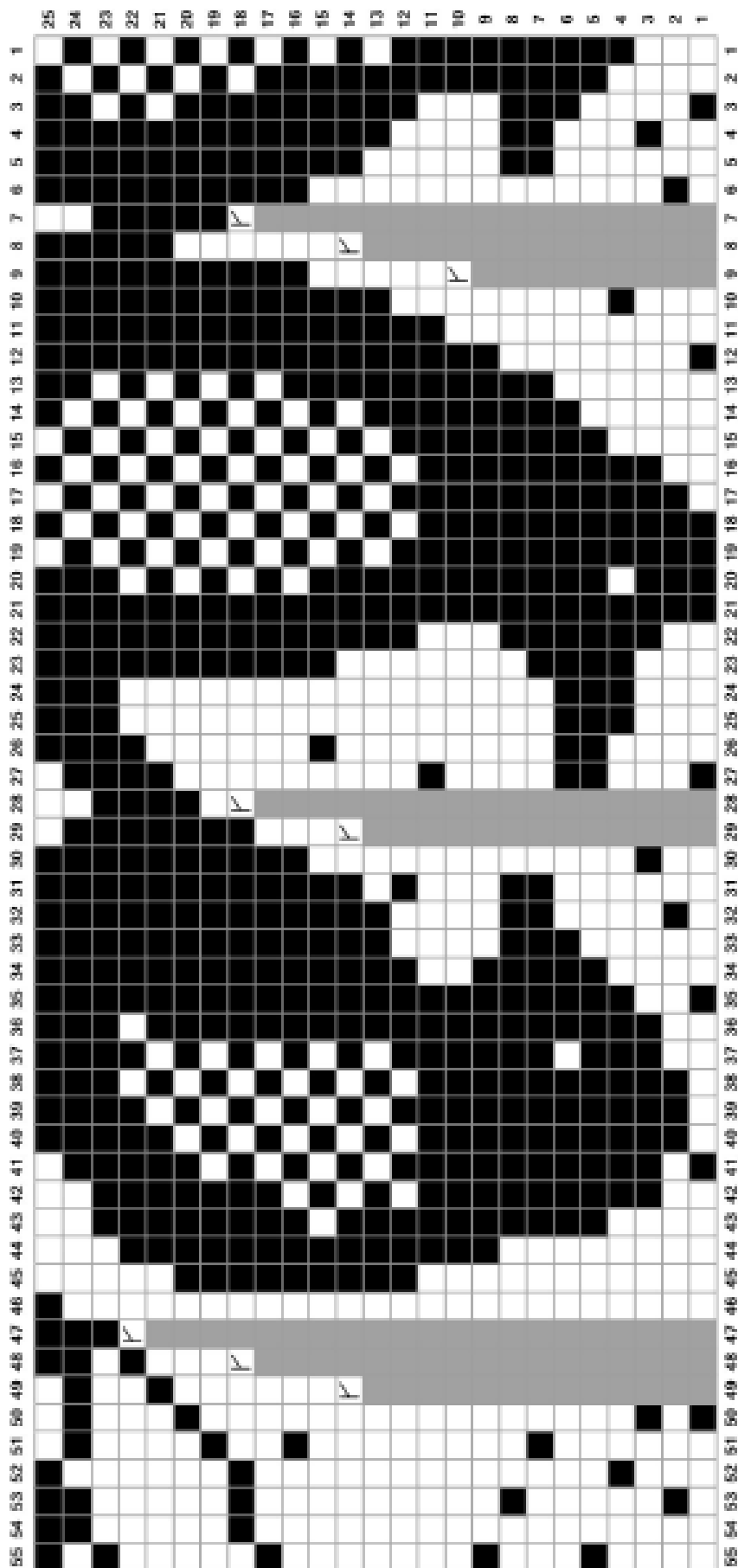


Схема принадлежит © Manja Vogelsang, 2019 все права защищены

www.maschenwunder.de

Bramfelder Chaussee235

Maschenwunder

22177 Hamburg

Схема А, версия для печати, нижняя правая часть птичек

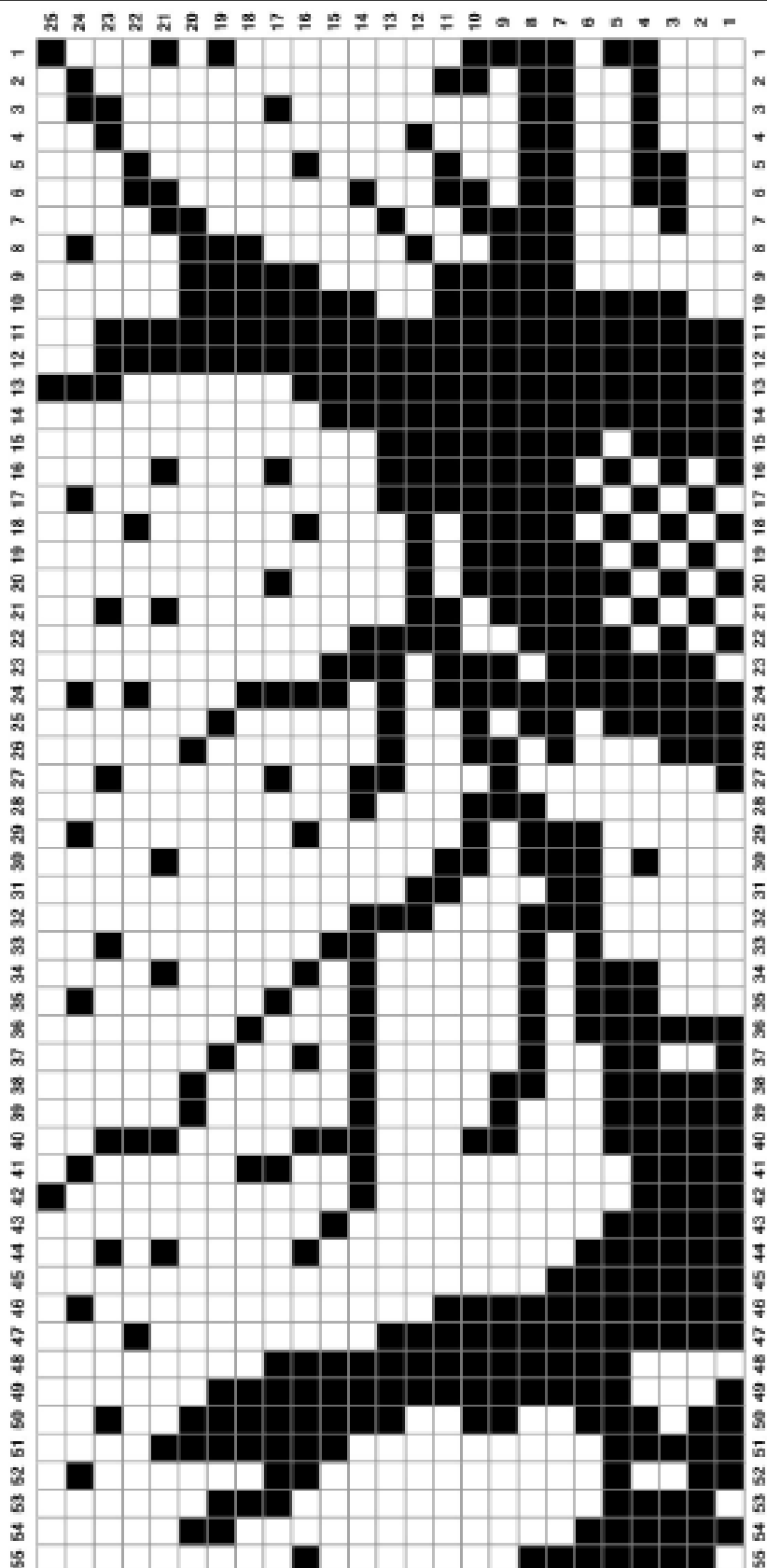


Схема принадлежит © Manja Vogelsang, 2019 все права защищены

www.maschenwunder.de

Bramfelder Chaussee235

Maschenwunder

22177 Hamburg

Схема А, версия для печати, нижняя левая часть птичек

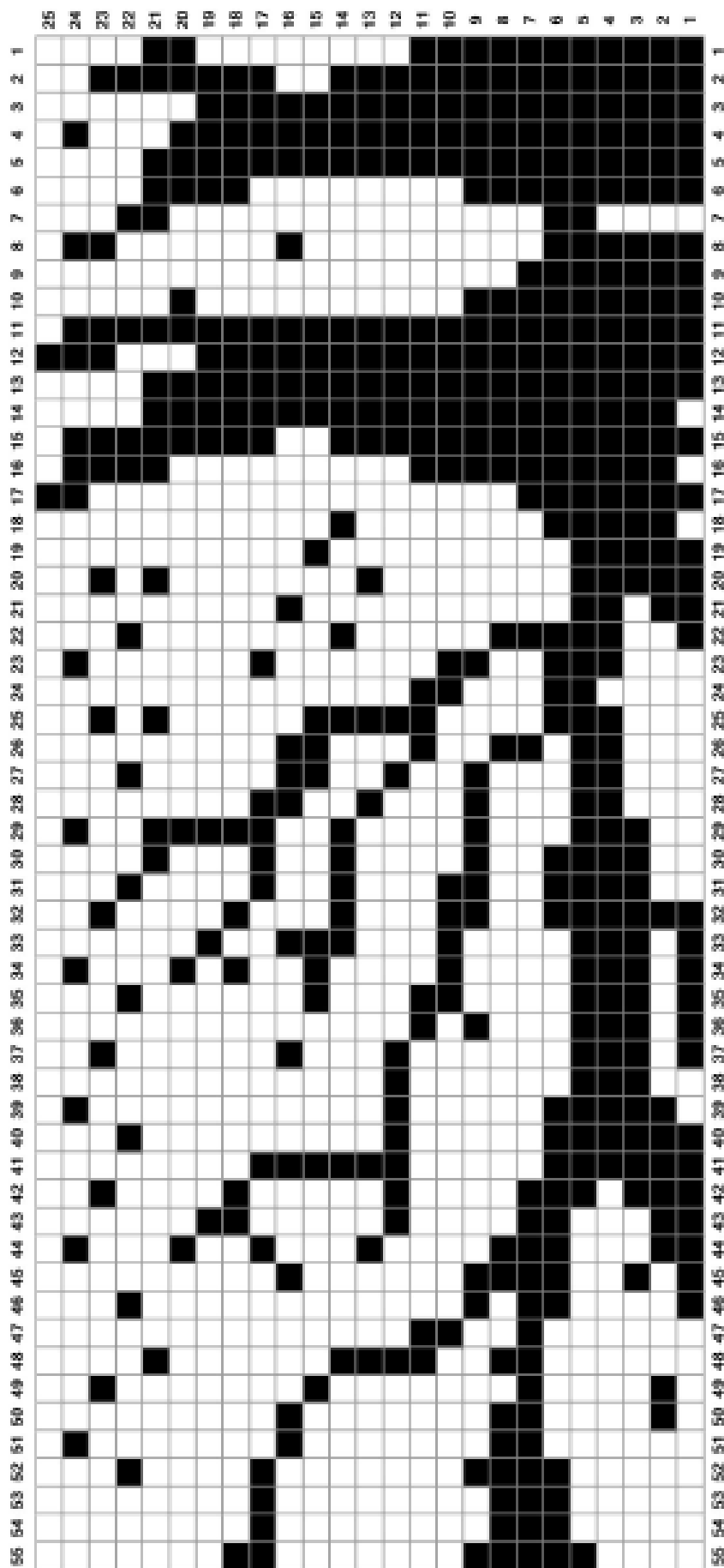


Схема принадлежит © Manja Vogelsang, 2019 все права защищены

www.maschenwunder.de

Bramfelder Chaussee235

Maschenwunder

22177 Hamburg

Схема В, версия для гаджетов

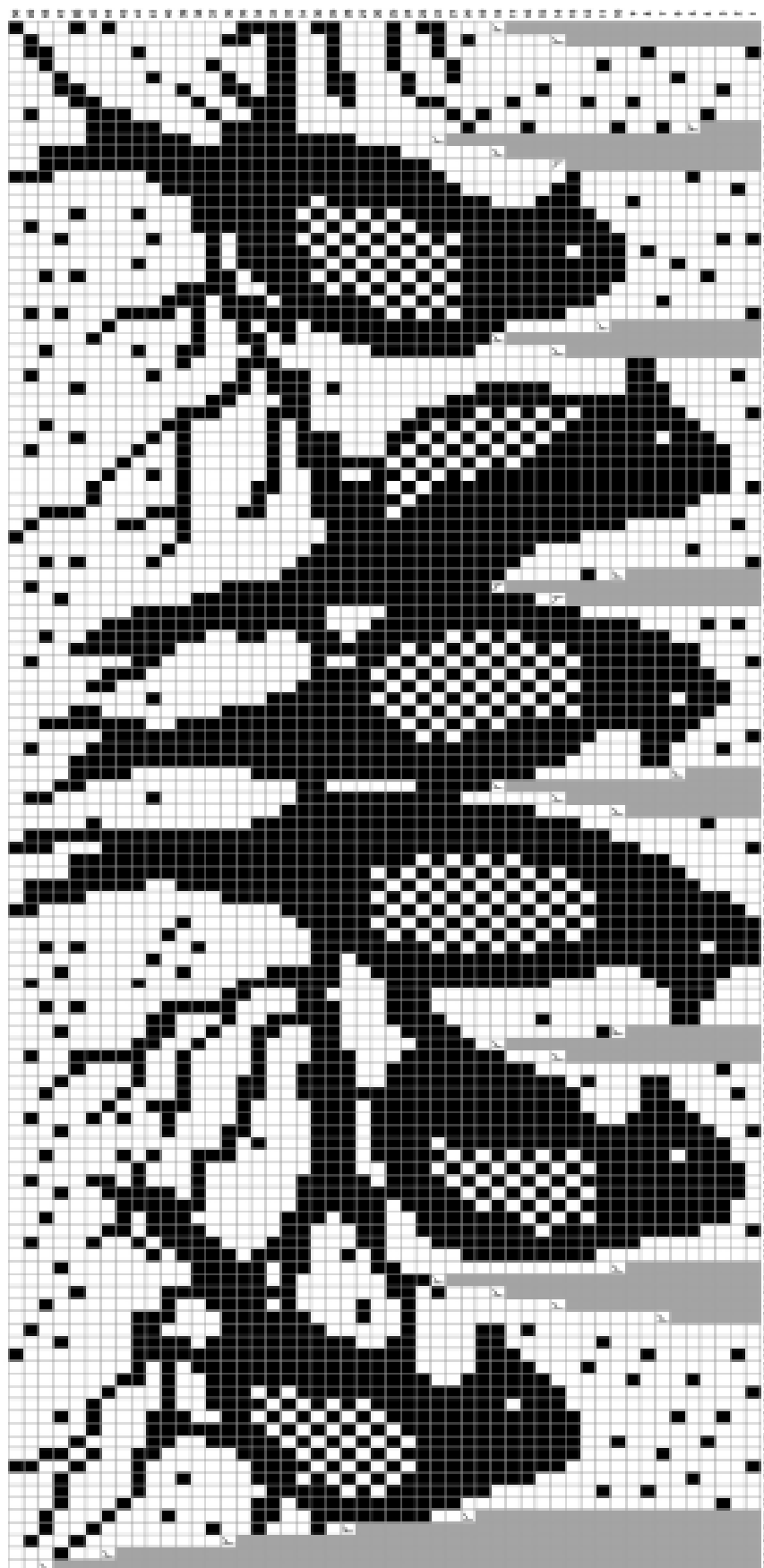


Схема принадлежит © Manja Vogelsang, 2019 все права защищены

www.maschenwunder.de

Bramfelder Chaussee235

Maschenwunder

22177 Hamburg

Схема В, версия для печати, верхняя правая часть птичек

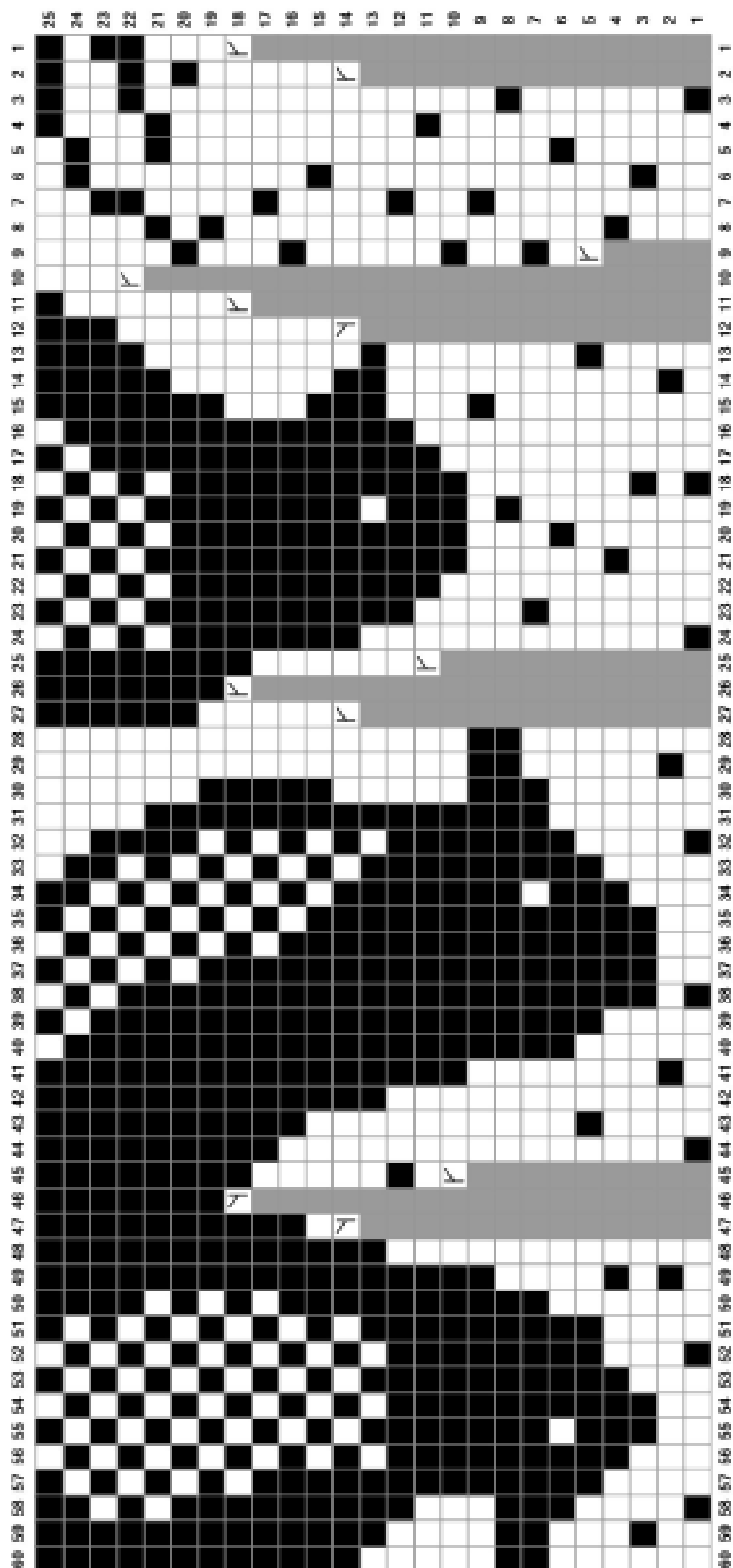


Схема принадлежит © Manja Vogelsang, 2019 все права защищены

www.maschenwunder.de

Bramfelder Chaussee235

Maschenwunder

22177 Hamburg

Схема В, версия для печати, верхняя левая часть птичек

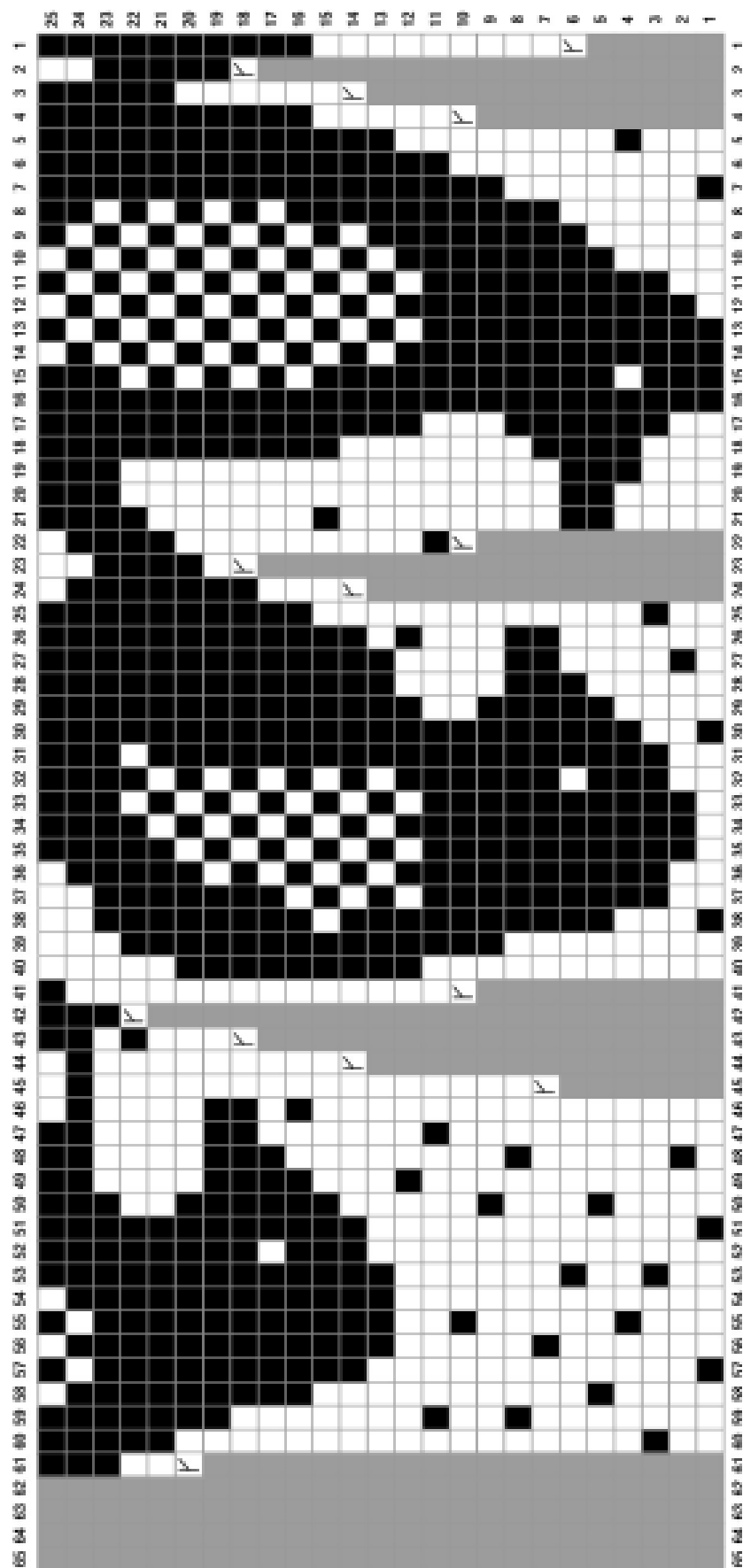


Схема принадлежит © Manja Vogelsang, 2019 все права защищены

www.maschenwunder.de

Bramfelder Chaussee235

Maschenwunder

22177 Hamburg

Схема В, версия для печати, нижняя правая часть птичек

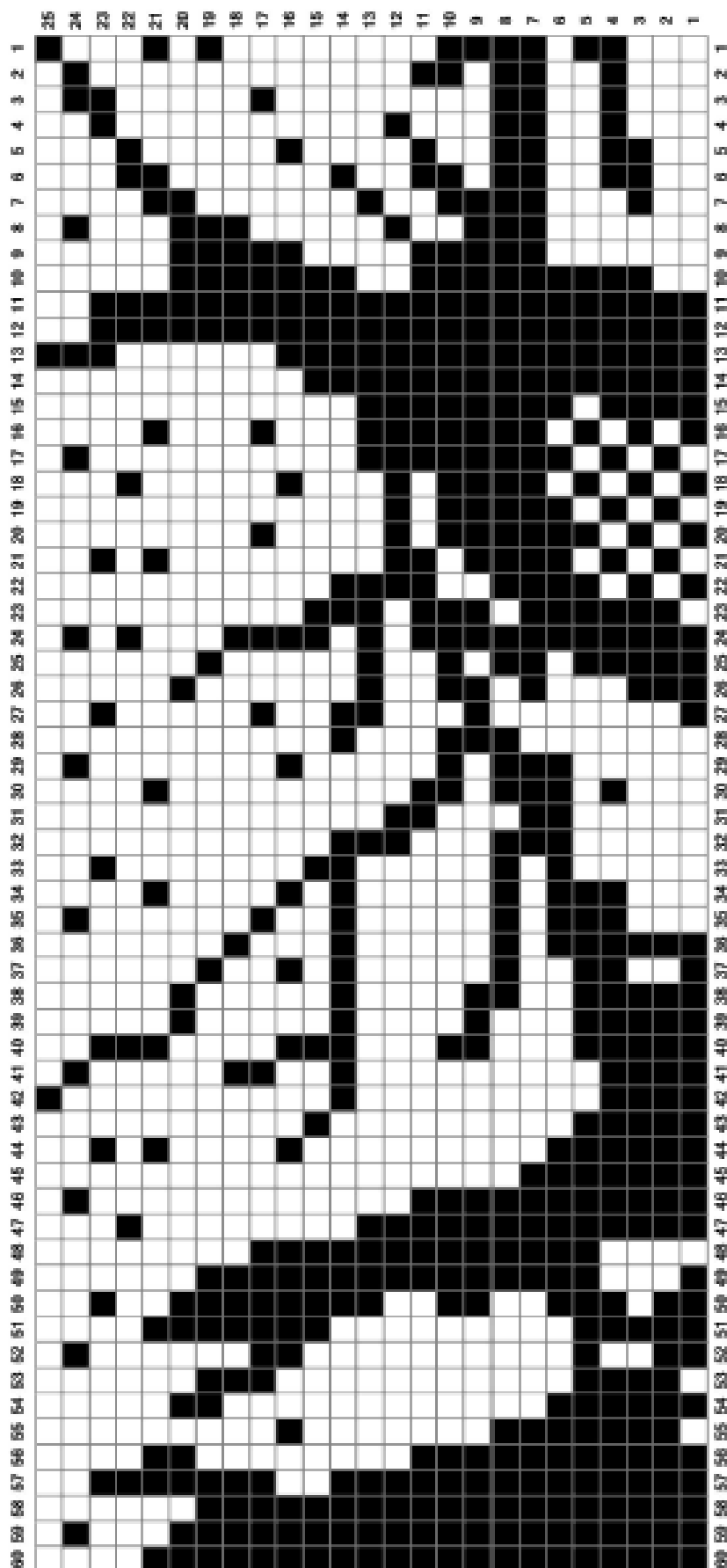


Схема принадлежит © Manja Vogelsang, 2019 все права защищены

www.maschenwunder.de

Bramfelder Chaussee235

Maschenwunder

22177 Hamburg

Схема В, версия для печати, нижняя левая часть птичек

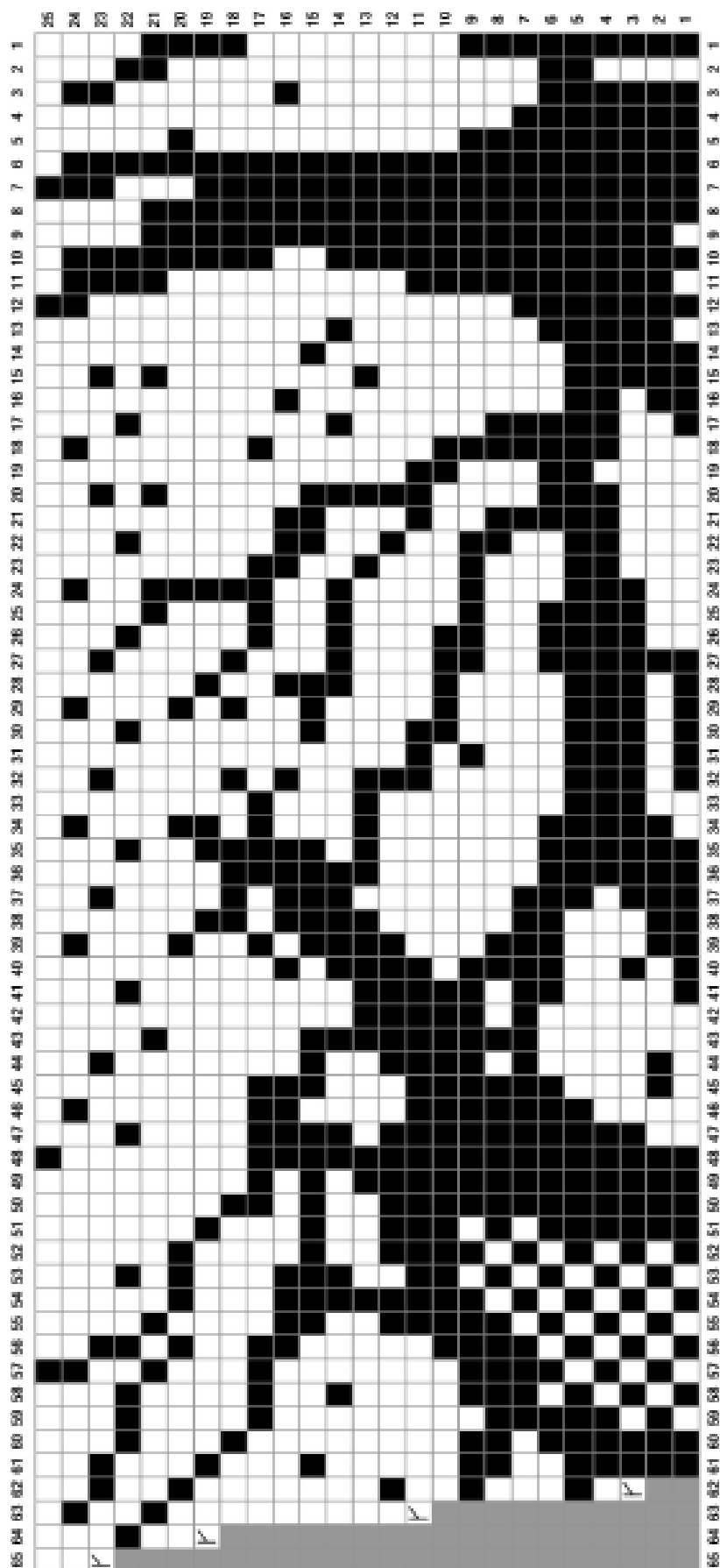


Схема принадлежит © Manja Vogelsang, 2019 все права защищены

www.maschenwunder.de

Bramfelder Chaussee235

Maschenwunder

22177 Hamburg

Схема С, версия для гаджетов



Схема принадлежит © Manja Vogelsang, 2019 все права защищены
www.maschenwunder.de

Схема С, верхняя правая часть птичек

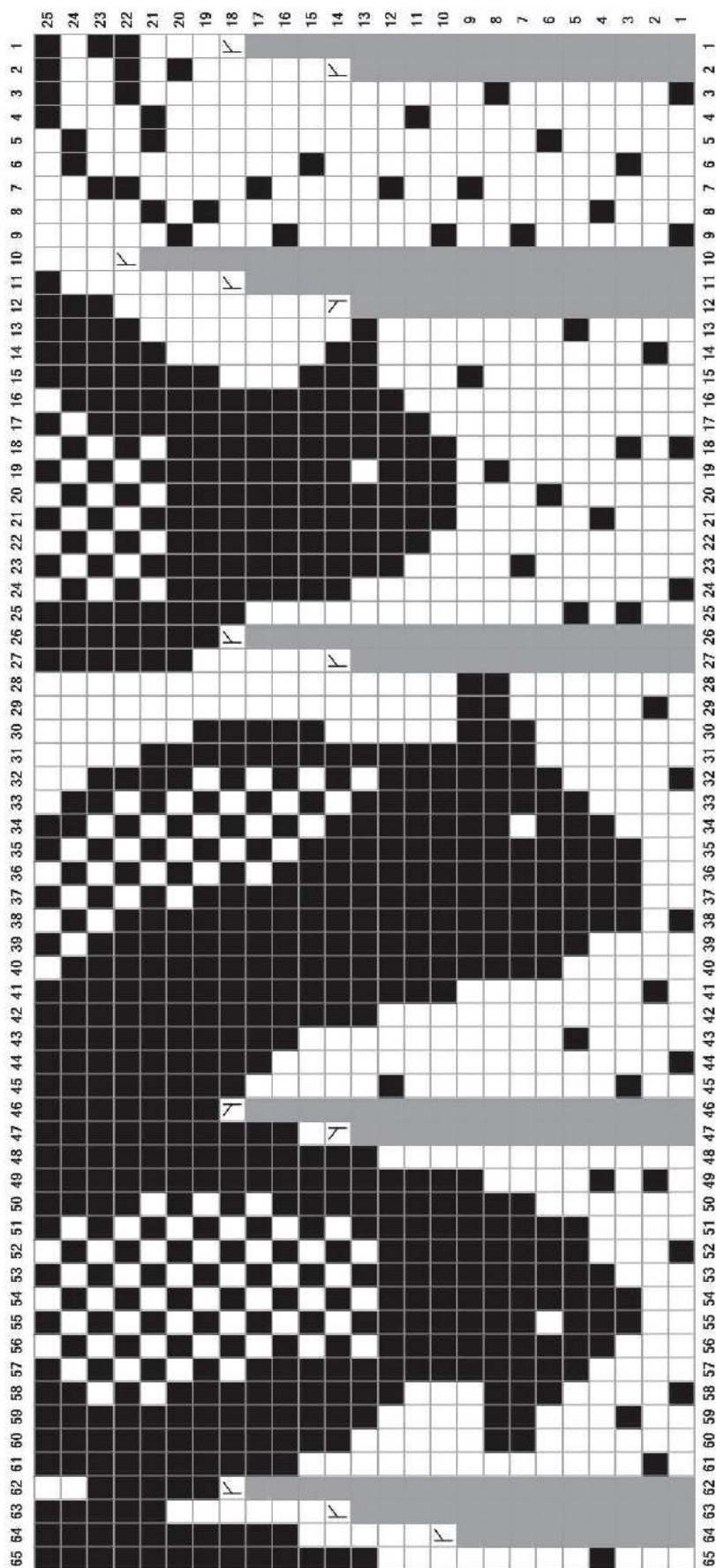


Схема принадлежит © Manja Vogelsang, 2019 все права защищены

www.maschenwunder.de

Bramfelder Chaussee235

Maschenwunder

22177 Hamburg

Схема С, версия для печати верхняя левая часть птичек

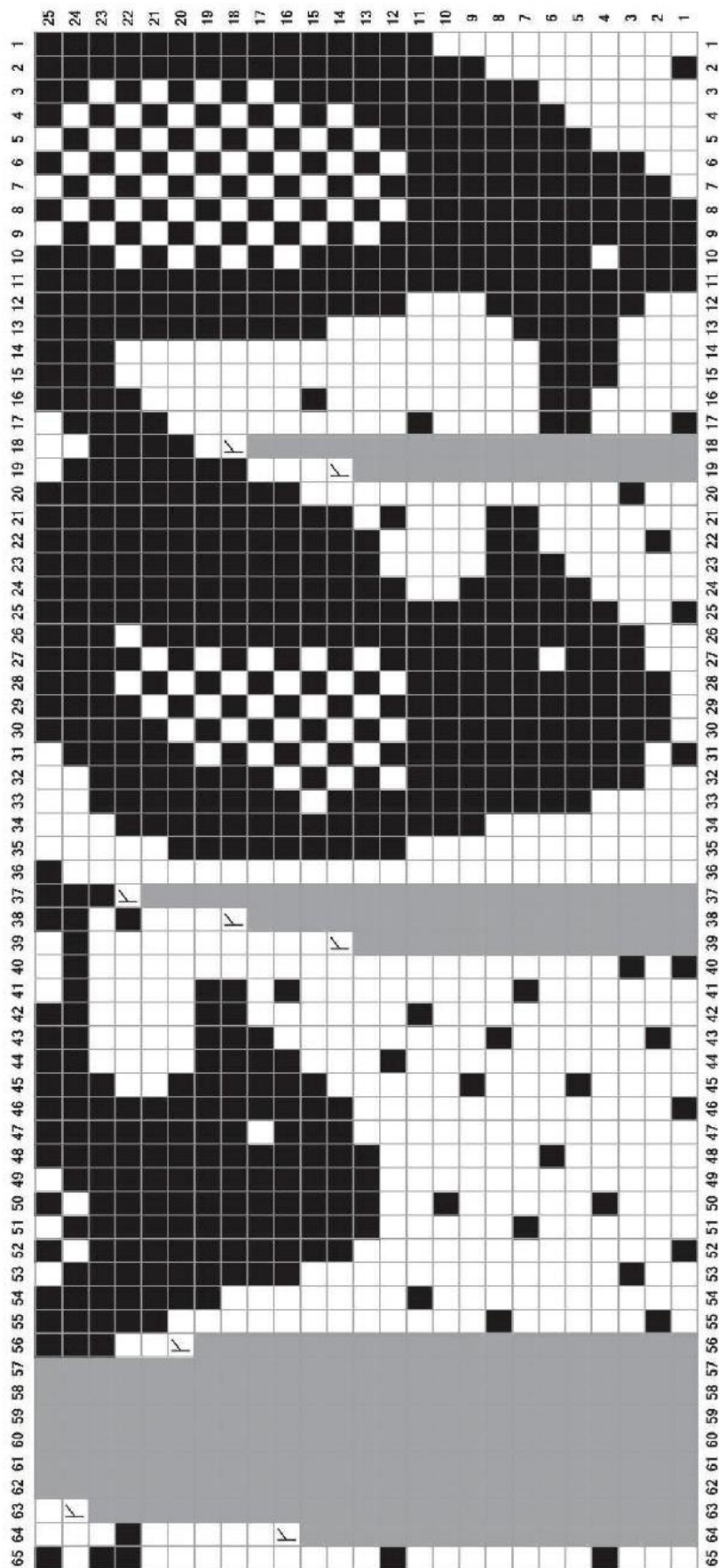


Схема принадлежит © Manja Vogelsang, 2019 все права защищены

www.maschenwunder.de

Bramfelder Chaussee235

Maschenwunder

22177 Hamburg

Схема С, Версия для печати, нижняя правая часть птичек

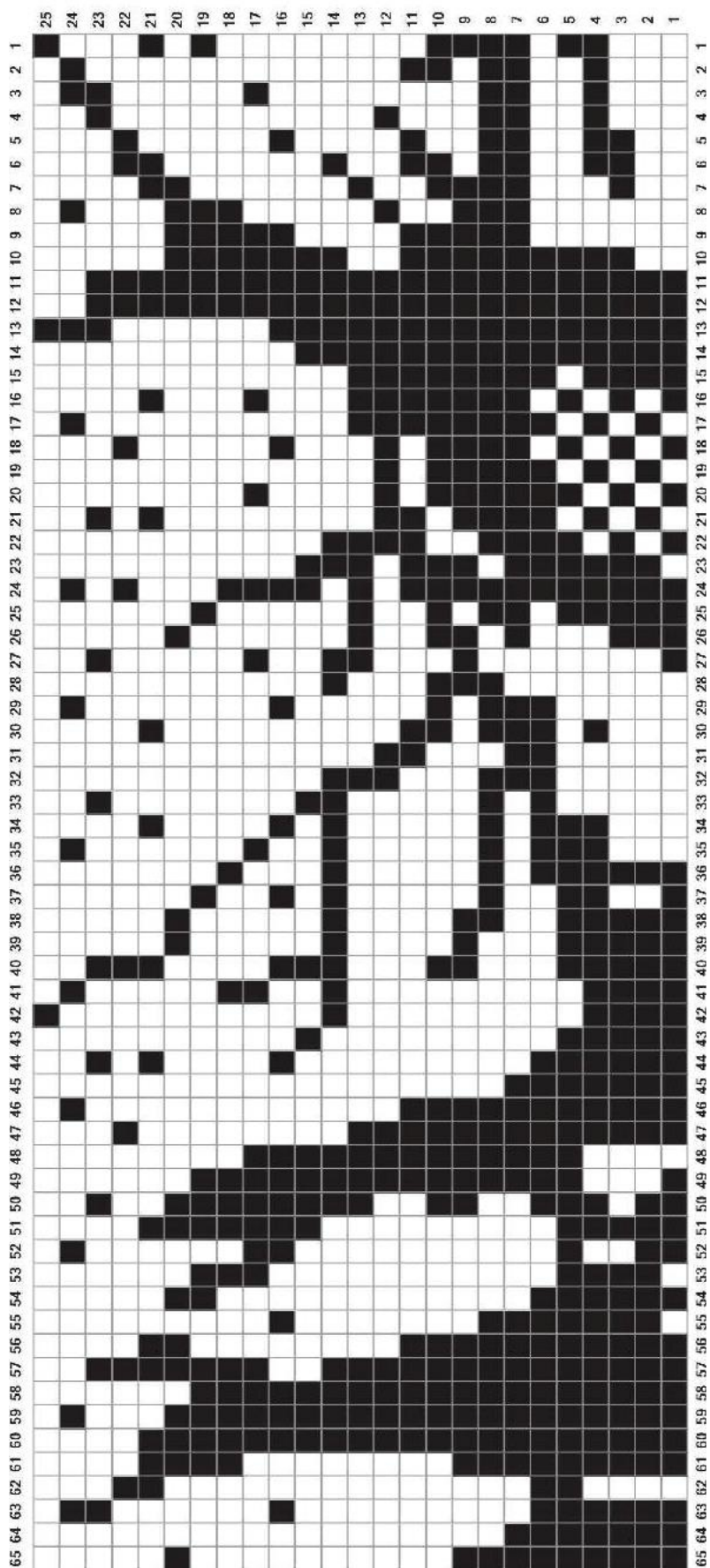


Схема принадлежит © Manja Vogelsang, 2019 все права защищены

www.maschenwunder.de

Bramfelder Chaussee235

Maschenwunder

22177 Hamburg

Схема С, Версия для печати, нижняя левая часть птичек

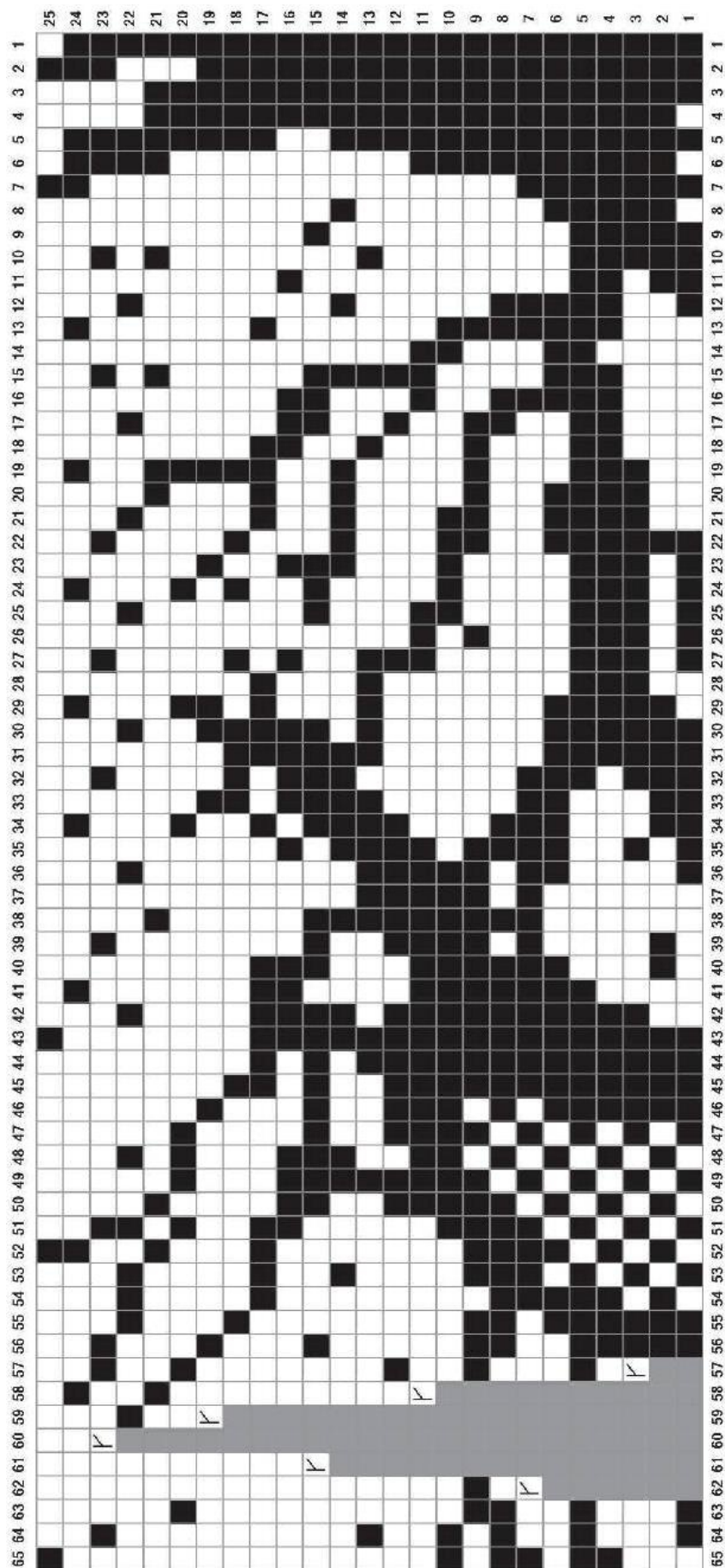


Схема принадлежит © Manja Vogelsang, 2019 все права защищены

www.maschenwunder.de

Bramfelder Chaussee235

Maschenwunder

22177 Hamburg