



Junghans·Wolle

ANLEITUNG 072/2

R O W A N


EST. 1978

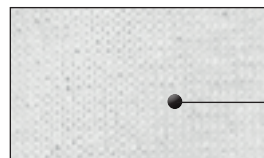
Top aus Summerlite 4ply

Perfektes Sommergarn mit einem modernen, matten Finish.

- ✓ Hergestellt aus reiner ägyptischer Baumwolle.
- ✓ Wunderbar weiches und mattes Baumwollgarn.
- ✓ Ideal für zarte Sommermode sowie auch für Babybekleidung.
- ✓ Waschbar bis 40° C im Wollwaschgang.
- ✓ Liegend trocknen im Halbschatten.

100 % Baumwolle

10 cm glatt re = 28 M	50 g = 175 m	 3,0	Damen Gr. 40 = 400 g
-----------------------------	-----------------	--	----------------------------



Glatt rechts und
seitliches Rechts/
Links-Muster





ANLEITUNG 072/2

Anleitung 072/2 Top aus Summerlite 4ply

Farbe	Bestell-Nr.	36/38	40-46	48-52
Pure White	138-683	200 g	250 g	300 g

Strick-N 3,0; Rundstrick-N 3,0, Länge 40 und 60 cm.

ANFERTIGUNG

Größen: 36/38(40/42: 44/46: 48: 50/52)

Maschenprobe

28 M und 36 R = 10 x 10 cm, glatt re gestr mit Ndl Nr. 3.

RÜCKEN- UND VORDERTEIL beide gleich

112 (128: 142: 156: 170) M mit Ndl Nr. 3 anschl.

Mit einer Rechtsr beg und fortflđ glatt re str bis zu einer Länge von 36 (37: 38: 39: 40) cm, enden mit einer Rückr.

Halsausschnitt und Armausschnitte

Nächste R (Hintr): 56 (64: 71: 78: 85) M re, Arbeit wenden, die restl M auf einer Hilfsndl stilllegen, beide Seiten getrennt beenden.

Nächste R: Li.

Größe 1 speziell

Nächste R (Hintr): Re bis zu den letzten 4 M, 2 M re zus-str, 2 M re = 55 M.

Nächste R: Li.

Die beiden letzten R noch 1 x wdhl = 54 M.

Nächste R: 2 M re, übzAbn, re bis zu den letzten 4 M, 2 M re zus-str, 2 M re = 52 M.

Nächste R: Li.

Die beiden letzten R noch 1 x wdhl = 50 M.

Nächste R (Hintr): Re bis zu den letzten 4 M, 2 M re zus-str, 2 M re = 49 M.

Nächste R: Li.

Die beiden letzten R noch 31 x wdhl = 18 M.

Die restl M abk.

Größe 2, 3, 4 und 5 speziell

Nächste R (Hintr): Re bis zu den letzten 4 M, 2 M re zus-str, 2 M re = - (63: 70: 77: 84) M.

Nächste R: 2 M li, 2 M li verschr zus-str, li bis zum Ende = - (62: 69: 76: 83) M.

Nächste R: Re.

Nächste R: 2 M li, 2 M li verschr zus-str, li bis zum Ende = - (61: 68: 75: 82) M.

Nächste R: 2 M re, übzAbn, re bis zu den letzten 4 M, 2 M re zus-str, 2 M re = - (59: 66: 73: 80) M.

Nächste R: Li.

Nächste R: 2 M re, übzAbn, re bis zu den letzten 4 M, 2 M re zus-str, 2 M re = - (57: 64: 72: 78) M.

Nächste R: 2 M li, 2 M li verschr zus-str, li bis zu den letzten 4 M, 2 M li zus-str, 2 M li = - (55: 62: 70: 76) M.

Nächste R: Re.

Nächste R: 2 M li, 2 M li verschr zus-str, li bis zum Ende = - (54: 61: 69: 75) M.

Nächste R (Hintr): Re bis zu den letzten 4 M, 2 M re zus-str, 2 M re = - (53: 60: 68: 74) M.

Nächste R: Li.

Nächste R (Hintr): Re bis zu den letzten 4 M, 2 M re zus-str, 2 M re = - (52: 59: 67: 73) M.

Nächste R: 2 M li, 2 M li verschr zus-str, li bis zum Ende = - (51: 58: 66: 72) M.

Die letzten 6 R wdhl bis - (48: 47: 46: 46) M übrig sind.

Nach 1 R enden mit einer Rückr.

Nächste R: Re bis zu den letzten 4 M, 2 M re zus-str, 2 M re = - (47: 46: 45: 45) M

Nächste R: Li.

Die beiden letzten R noch 27 (23: 19: 16) x wdhl = - (20: 23: 26: 29) M.

Die restl M abk.

Alle Größen

Die stillgelegten M aufn, mit neuem Fd in einer Hinr re str bis zum Ende = 56 (64: 71: 78: 85) M.

Die 2. Seite gegengleich beenden.



ANLEITUNG 072/2

SEITL FLÄCHEN

Von re mit Ndl Nr. 3 an der Anschlagkante des li Vorderteils beg und bis zum Armausschnitt 118 (122: 126: 130: 134) M aufn und re str.

R 1 (Rückr): *2 M re, 2 M li, ab * wdhl bis zu den letzten 2 M, 2 M re.

R 2: *2 M li, 2 M re, ab * wdhl bis zu den letzten 2 M, 2 M li.

R 3: *2 M li, 2 M re, ab * wdhl bis zum Ende.

R 4: 2 M re, 2 M li, ab * wdhl bis zum Ende.

Die letzten 4 R bilden das Muster und werden wdhl bis zu einer Länge von 8 cm, enden mit R 4 des Musters.

Alle M abk.

Die andere Seite genauso str.

FERTIGSTELLUNG

Alle Teile dämpfen.

Beide Schulternähte schließen.

Armausschnittblenden (beide gleich)

Von re mit Ndl Nr. 3 an der re vord Armausschnittkante beg, aus der re vord und rückw

Armausschnittkante je 53 (53: 56: 58: 62) M aufn und re str, danach aus dem Rand der seidl Fläche 26 M aufn und re str = 132 (132:138:142:150) M.

Nächste R: Alle M abk.

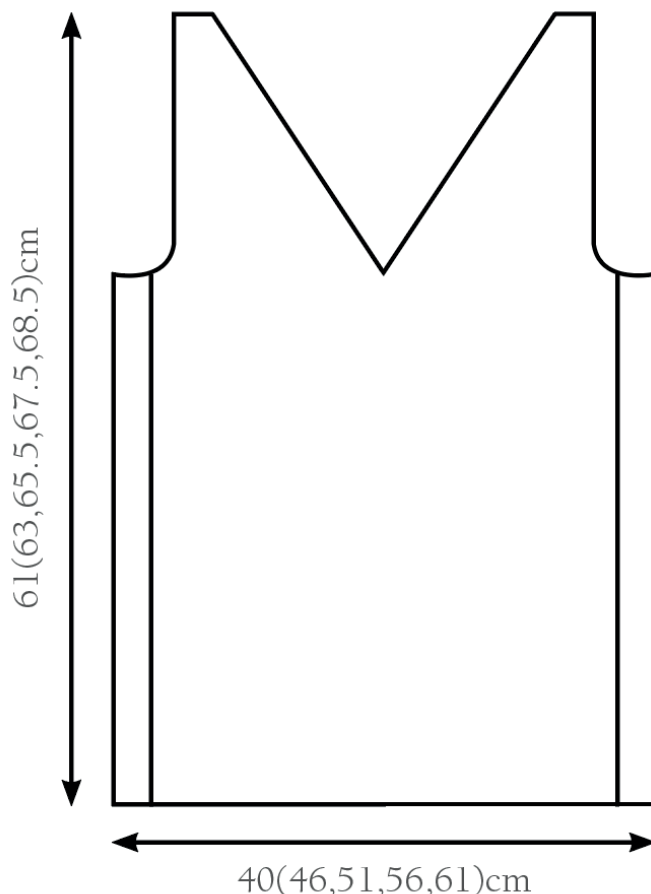
Unterer Rand

Die Seitennähte schließen.

Von re mit Ndl Nr. 3 an der Seitennaht des Rückenteils beg, aus jeder Masche der Anschlagkante 1 M aufn und re str, danach aus dem unteren Rand der seidl Fläche 26 M aufn und re str, aus jeder Anschlagmasche des Vorderteils 1 M aufn und re str und aus dem unteren Rand der seidl Fläche 26 M aufn und re str = 276 (308: 336: 364: 392) M.

Mit einer Linksr beg und 3 R glatt re str, danach alle M abk.

SCHNITT



**Gleich
mitbestellen:**



Junghans-Wolle

Praktische Zubehör-Artikel

muud

Leder-Accessoires

muud. Die dänische Lifestyle-Markte kreiert stylische Leder-Accessoires im typisch klaren, reduzierten skandinavischen Design. Alle Accessoires werden aus bestem Leder angefertigt und halten nicht nur eine Generation lang. Ob zu Hause oder unterwegs – Ihre Handarbeitsprojekte sind mit muud Accessoires immer gut aufgehoben. Jede Tasche besticht mit durchdachten Details und praktischen Fächern zum übersichtlichen Sortieren und Verstauen.



Lederetui Hattie.

Hattie hat zwei Staufächer im Inneren, und eine Aussentasche mit Knopfverschluss für extra Stauraum. 23 x 7 cm. Lieferung ohne Inhalt.

Nr. 144-400-00 € 27,50 Fr. 34.50



Leder-Scherenetui Espoo.

Eine gute Schere ist ein Muss für jeden, der strickt oder häkelt. Bewahren Sie Ihre hochwertige Handarbeits-Schere sicher geschützt in diesem edlen Leder-Etui auf. Passt perfekt für eine kleine Schere. 8 x 3,5 (oben) / 2 (unten) cm. Lieferung ohne Inhalt.

Nr. 144-405-00
€ 12,- Fr. 15.50

Ledermäppchen Hee.

Mit Hee behalten Sie immer den Überblick über die kleinen Dinge, auf die Sie beim Häkeln oder Stricken einfach nicht verzichten können. Innenfutter: Polyester. 18,5 x 2 cm. Lieferung ohne Inhalt.

Nr. 144-402-00
€ 15,- Fr. 18.95



Ledertasche Shadow.

Gute Aufbewahrungslösungen sind ein Muss für jeden Ordnungsliebenden. Mit der exquisiten Ledertasche Shadow ist Ihnen nicht nur Ordnung gesichert, sondern auch eine stilvolle Aufbewahrung. Lieferung ohne Inhalt.

Nr. 144-404-00 € 115,- Fr. 149.-

Lederriemen Hudson.

Der abnehmbare Riemen mit Karabinerhaken ist 50 cm lang und kann für viele verschiedene Arten von Taschen verwendet werden.

Nr. 144-403-00 € 12,- Fr. 15.50



Ledermäppchen Lucy.

Lucy ist mit Fächern und Taschen in unterschiedlichen Längen und Breiten ausgestattet, die viel Platz für Stricknadeln und Nadelseile in verschiedenen Grössen bieten. Die kleinsten Stricknadeln oder Rundstricknadeln finden Platz in den Seiten des Etuis, und die mittleren Taschen können für längere Stricknadeln von bis zu 21 cm genutzt werden. 30 x 15 (geöffnet 43) cm. Lieferung ohne Inhalt.

Nr. 144-401-00 € 85,- Fr. 109.-

Es gelten die Allgemeinen Geschäftsbedingungen:
Deutschland: www.junghanswolle.de/agb
Österreich: www.junghanswolle.at/agb
Schweiz: www.junghanswolle.ch/agb

© D: Junghans Wollversand GmbH & Co. KG • Gut-Dämme-Straße 4
52070 Aachen Tel.: 02 41-109 271

CH: Junghans-Wolle • Pro-Idee Catalog GmbH • Fürstenlandstrasse 35
9001 St. Gallen • Tel.: 0848 - 80 10 12

A: Junghans-Wolle
Bundesstraße 112 • A-6923 Lauterach • Tel.: 0810 - 900 687