



Junghans-Wolle

ANLEITUNG 267/3

LANG
YARN

Pullover aus Orion

Softes Dochtgarn mit
Superwash-Ausrüstung.

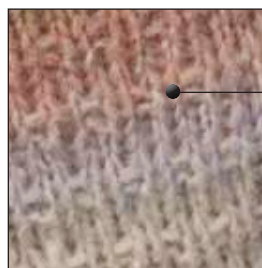
- ✓ 9 softe Colors, inspiriert von den subtilen Farbschattierungen des Orionnebels im gleichnamigen Sternbild.
- ✓ Extrafeines Merinogarn, fluffig voluminös versponnen für watteweichen Wohlfühlstrick.
- ✓ Mit Nadelstärke 6 bis 7 mm feiern auch Einsteiger schnelle Erfolge.
- ✓ Waschbar bis 30 ° Wollwaschgang.

88 % Schurwolle, 12 % Polyamid
Merino Extrafein

10 cm glatt re =	100 g =		Damen Gr. 40 = 300 g
11 M	270 m		



© LANG & CO. AG, CH-6260 Reiden



Fantasiemuster

© D: Junghans Wollversand GmbH & Co. KG • Gut-Dämme-Straße 4 • 52070 Aachen • Tel.: 02 41-109 271
CH: Junghans-Wolle • Pro-Idee Catalog GmbH • Fürstenlandstrasse 35 • 9000 St. Gallen • Tel.: 0848 - 80 10 12
A: Junghans-Wolle • Bundesstraße 112 • A-6923 Lauterach • Tel.: 0810 - 900 687

Diese Anleitung ist urheberrechtlich geschützt. Vervielfältigung und Verbreitung dieser Anleitung sind daher ebenso wie der Verkauf der gezeigten Modelle nicht zulässig.



ANLEITUNG 267/3

Anleitung 267/3 Pullover aus Orion

Farbe	Bestell-Nr.	S-M (36-40)	L-XL (42-48)
Grün/Violett/Rosa	144-024	300 g	400 g

Strick-N 5,0 und 7,0; Rundstrick-N 5,0, Länge 40 cm.

ANFERTIGUNG

Gr. S-M (36-40) / L-XL (42-48)

Muster I: N Nr 5: 1 M re, 1 M li.

Muster II: N Nr 7: Fantasmuster (gerade M-Zahl). Gemäss Strickschrift. Das Schema zeigt die R Vorders. In den Rückr die M str, wie sie erscheinen. Die 1. – 8. R stets wdH.

Tipp: Die Rdm ebenfalls im entsprechenden Muster str und bei der Montage die Nähte nur eine halbe Rdm tief nähen.

Stufenloses Abketten

Die letzte M der R nicht abstr. Die Arb wenden, die 1. M der li N abh und die nicht gestr M der Vor-R über die abgeh M ziehen. Die weiteren M wie gewohnt abk.

Maschenprobe: Muster II, N Nr 7:

11 M = 10 cm breit.

18 R = 10 cm hoch.

Rückenteil: Anschl 58/66 M mit N Nr 5. Im Muster I str, dabei mit 1 M re beginnen. Bei 3 cm ab Anchl mit N Nr 7 im Muster II weiterstr. **Armausschnitte:** Bei 34 cm ab Anchl beids die Höhe bezeichnen und gerade weiterstr. **Schultern:** Bei 19/22 cm ab Bezeichnung beids jede 2. R 5x4 M / 2x5 M + 3x4 M abk. **Halsausschnitt:** Gleichzeitig bei 58/61 cm ab Anchl die mittleren 16/20 M abk und beids davon nach 2 R noch 1x1 M abk.

Vorderteil: Wie am Rückenteil str. **Halsausschnitt:** Bei 52/54 cm ab Anchl die mittleren 8/12 M abk und beids davon jede 2. R noch 1x2 M, 2x1 M und nach 4 R noch 1x1 M stufenlos (s. Hinweis) abk. Die Schultern in gleicher Höhe und wie am Rückenteil schrägen.

Ärmel: Anchl 28/34 M mit N Nr 5. Im Muster I str, dabei mit 1 M re beginnen. Bei 3 cm ab Anchl mit N Nr 7 im Muster II weiterstr. Für die seitl Schrägung beids abw jede 8. + 10. R 8x1 M aufn = 44/50 M. Die neu aufgen M im Muster mitstr. **Armkuigel:** Bei 46 cm ab Anchl beids jede 2. R 3x4 M + 1x5 M / 1x4 M + 3x5 M abk. Bei 4 cm Armkuigelhöhe die restl M locker abk

Ausarbeiten: Nähte schliessen. **Halsborte:** Mit der Rundstrick-N ca 54/62 M auffassen (Rückenteil = 22/26 M, Vorderteil = 32/36 M). Im Muster I rundstr. Bei 4 cm Bortenhöhe alle M locker dem Muster entsprechend abk. Ärmel einsetzen.

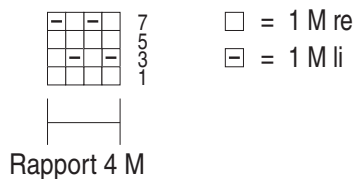


Junghans-Wolle

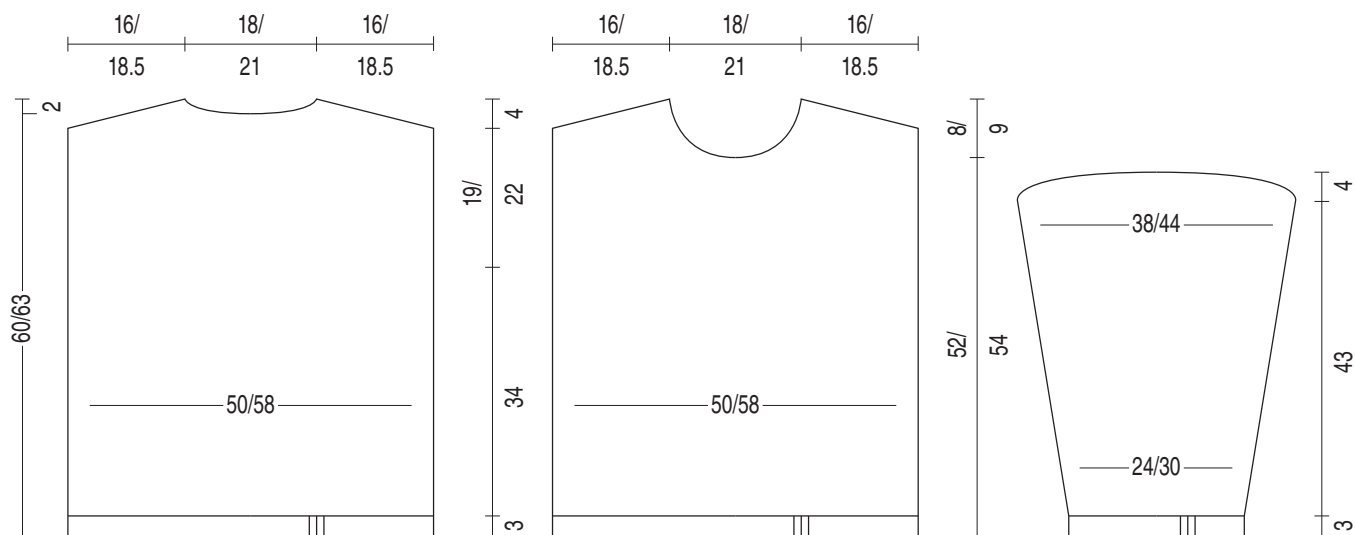
ANLEITUNG 267/3

SCHEMA

Muster II



SCHNITT



**Gleich
mitbestellen:**



Junghans-Wolle

Praktische Zubehör-Artikel

muud

Leder-Accessoires

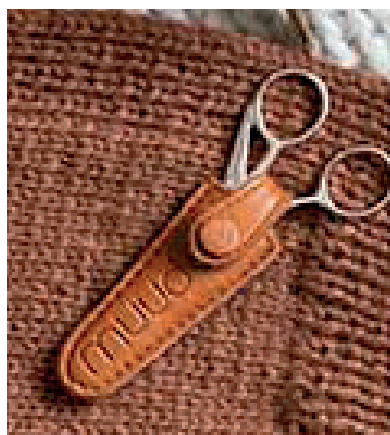
muud. Die dänische Lifestyle-Markte kreiert stylische Leder-Accessoires im typisch klaren, reduzierten skandinavischen Design. Alle Accessoires werden aus bestem Leder angefertigt und halten nicht nur eine Generation lang. Ob zu Hause oder unterwegs – Ihre Handarbeitsprojekte sind mit muud Accessoires immer gut aufgehoben. Jede Tasche besticht mit durchdachten Details und praktischen Fächern zum übersichtlichen Sortieren und Verstauen.



Lederetui Hattie.

Hattie hat zwei Staufächer im Inneren, und eine Aussentasche mit Knopfverschluss für extra Stauraum. 23 x 7 cm. Lieferung ohne Inhalt.

Nr. 144-400-00 € 27,50 Fr. 34.50



Leder-Scherenetui Espoo.

Eine gute Schere ist ein Muss für jeden, der strickt oder häkelt. Bewahren Sie Ihre hochwertige Handarbeits-Schere sicher geschützt in diesem edlen Leder-Etui auf. Passt perfekt für eine kleine Schere. 8 x 3,5 (oben) / 2 (unten) cm. Lieferung ohne Inhalt.

Nr. 144-405-00
€ 12,- Fr. 15.50

Ledermäppchen Hee.

Mit Hee behalten Sie immer den Überblick über die kleinen Dinge, auf die Sie beim Häkeln oder Stricken einfach nicht verzichten können. Innenfutter: Polyester. 18,5 x 2 cm. Lieferung ohne Inhalt.

Nr. 144-402-00
€ 15,- Fr. 18.95



Ledertasche Shadow.

Gute Aufbewahrungslösungen sind ein Muss für jeden Ordnungsliebenden. Mit der exquisiten Ledertasche Shadow ist Ihnen nicht nur Ordnung gesichert, sondern auch eine stilvolle Aufbewahrung. Lieferung ohne Inhalt.

Nr. 144-404-00 € 115,- Fr. 149.-

Lederriemen Hudson.

Der abnehmbare Riemen mit Karabinerhaken ist 50 cm lang und kann für viele verschiedene Arten von Taschen verwendet werden.

Nr. 144-403-00 € 12,- Fr. 15.50



Ledermäppchen Lucy.

Lucy ist mit Fächern und Taschen in unterschiedlichen Längen und Breiten ausgestattet, die viel Platz für Stricknadeln und Nadelseile in verschiedenen Größen bieten. Die kleinsten Stricknadeln oder Rundstricknadeln finden Platz in den Seiten des Etuis, und die mittleren Taschen können für längere Stricknadeln von bis zu 21 cm genutzt werden. 30 x 15 (geöffnet 43) cm. Lieferung ohne Inhalt.

Nr. 144-401-00 € 85,- Fr. 109.-

Es gelten die Allgemeinen Geschäftsbedingungen:

Deutschland: www.junghanswolle.de/agb

Österreich: www.junghanswolle.at/agb

Schweiz: www.junghanswolle.ch/agb

© D: Junghans Wollversand GmbH & Co. KG • Gut-Dämme-Straße 4
52070 Aachen Tel.: 02 41-109 271

CH: Junghans-Wolle • Pro-Idee Catalog GmbH • Fürstenlandstrasse 35
9001 St. Gallen • Tel.: 0848 - 80 10 12

A: Junghans-Wolle
Bundesstraße 112 • A-6923 Lauterach • Tel.: 0810 - 900 687