



Junghans-Wolle

ANLEITUNG 269/5


LANG
Y A R N S

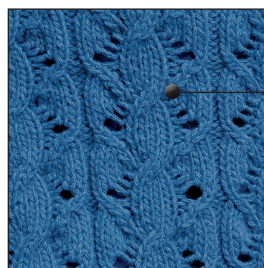
Pullover aus Yak

Perfekt für Winterkleidung, die wirklich warm hält.

- ✓ Yakwolle wärmt wunderbar und deutlich besser als Merino & Co. – daher ideal für Jacken, Mäntel und Pullis.
- ✓ Angenehmes Tragegefühl: Kratzt nicht, kuschelig-weich auf der Haut.
- ✓ Harmonische, dezente Naturfarben.
- ✓ Sorry, leider nur Handwäsche.

70 % Schurwolle, 30 % Yak
Merino extrafein

10 cm glatt re =	50 g = 120 m		Damen Gr. 40 = 400 g
---------------------	-----------------	---	----------------------------



Loch- und Zopfmuster



ANLEITUNG 269/5

Anleitung 269/5 Pullover aus Yak

Farbe Bestell-Nr. S-M(36-40) L-XL(42-48)

Azur Mélange 147-458 550 g 650 g

Strick-N 4,0 und 5,0; Rundstrick-N 4,0, Länge 40 cm.

ANFERTIGUNG

Grösse S - M / L - XL

Muster I: N Nr 4: 1 M re, 1 M li.

Muster II: N Nr 5: Lochmuster, M-Zahl teibar durch 10 + 2 Rdm. Gemäss Strickschrift. Das Schema zeigt die R der Vorder- und Rücks. Die 1. – 10. R stets wdth.

Muster III: N Nr 5: Zopfmuster über 6 M. Das Schema zeigt die R der Vorder- und Rücks. Die 1. – 6. R stets wdth. **Beim letzten Zöpfen vor dem Abk die Zopf-M auf 3 M reduzieren (= 2 M auf einer Hilfs-N hinter die Arb legen, 2 M re str, die M der Hilfs-N re zus-str).**

Tipp 1: Die M-Zahl in Muster II verändert sich während der Rapport-R.

Tipp 2: Beim Muster III vor dem Abk die 4 Zopf-M auf 3 reduzieren.

Maschenprobe:

Muster II, N Nr 5:

13 M = 10 cm breit.

23 R = 10 cm hoch.

Muster III, N Nr 5:

23 M = 10 cm breit (leicht gedehnt gemessen).

23 R = 10 cm hoch.

Rückenteil: Anschl 94/106 M mit N Nr 4. Im Muster I str. Bei 5 cm ab Anchl eine Rückr li str und vert 22/24 M abn = 72/82 M. Anschliessend mit N Nr 5 im Muster II weiterstr (s. Tipp 1). **Armausschnitt:** Bei 38/35 cm ab Anchl beids eine Bezeichnung anbringen und gerade weiterstr. Bei

ca 50 cm ab Anchl (nach einer 4. Rapport-R von Muster II = 128/146 M, s. Tipp 1) im Muster III weiterstr. **Schultern:** Bei 20/23 cm ab Bezeichnung (= 107/122 M nach Reduzierung der Zopf-M, s. Tipp 2) beids jede 2. R 5x6 M + 1x7 M / 6x7 M abk. **Halsausschnitt:** **Gleichzeitig** bei 60 cm ab Anchl die mittleren 31/36 M abk und beids davon nach 2 R noch 1x1 M stufenlos abk.

Vorderteil: Wie am Rückenteil str. **Halsausschnitt:** Bei 54 cm ab Anchl die mittleren 17/22 M abk und beids davon jede 2. R noch 1x3 M, 1x2 M, 2x1 M und nach 4 R noch 1x1 M stufenlos abk. Die **Schultern** in gleicher Höhe und wie am Rückenteil schrägen.

Stufenloses Abketten

Die letzte M der R nicht abstr. Die Arb wenden, die 1. M der li N abh und die nicht gestr M der Vor-R über die abgeh M ziehen. Die weiteren M wie gewohnt abk.

Ärmel: Anschl 44/50 M mit N Nr 4. Im Muster I str. Bei 5 cm ab Anchl eine Rückr li str und für Grösse L – XL vert 4 M aufn = 44/54 M. Mit N Nr 5 in folg **Mustereinteilung** weiterstr: 1 Rdm, 6 M Muster III, 30/40 M Muster II, 6 M Muster III, 1 Rdm. Für die seitl Schrägung beids 12x1 M abw jede 6. + 8. R aufn = 68/78 M. Die neu aufgen M sobald möglich im Muster III mitstr. **Armkuigel:** Bei ca 44 cm ab Anchl (nach einer 10. Rapport-R von Muster II, nach der Reduzierung der Zopf-M = 62/72 M, s. Tipp 2) beids jede 2. R 5x3 M / 3x3 M + 2x4 M abk. Bei 4 cm Armkuigelhöhe die restl M locker abk.

Ausarbeiten: Nähte schliessen. **Halsborte:** Mit der Rundstrick-N ca 90/98 M auffassen (Rückenteil = 38/42 M, Vorderteil = 52/56 M). Im Muster I rundstr. Bei 3,5 cm Bortenhöhe alle M locker dem Muster entsprechend abk. Die Ärmel zwischen die Bezeichnungen des Vorder- und Rückenteils einsetzen.

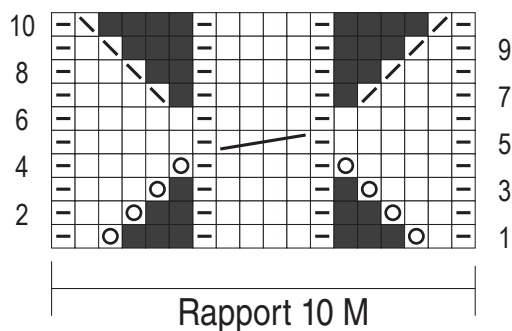


Junghans-Wolle

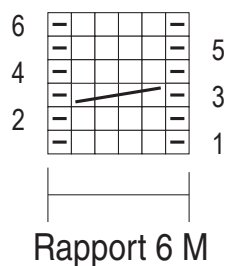
ANLEITUNG 269/5

SCHEMA

II

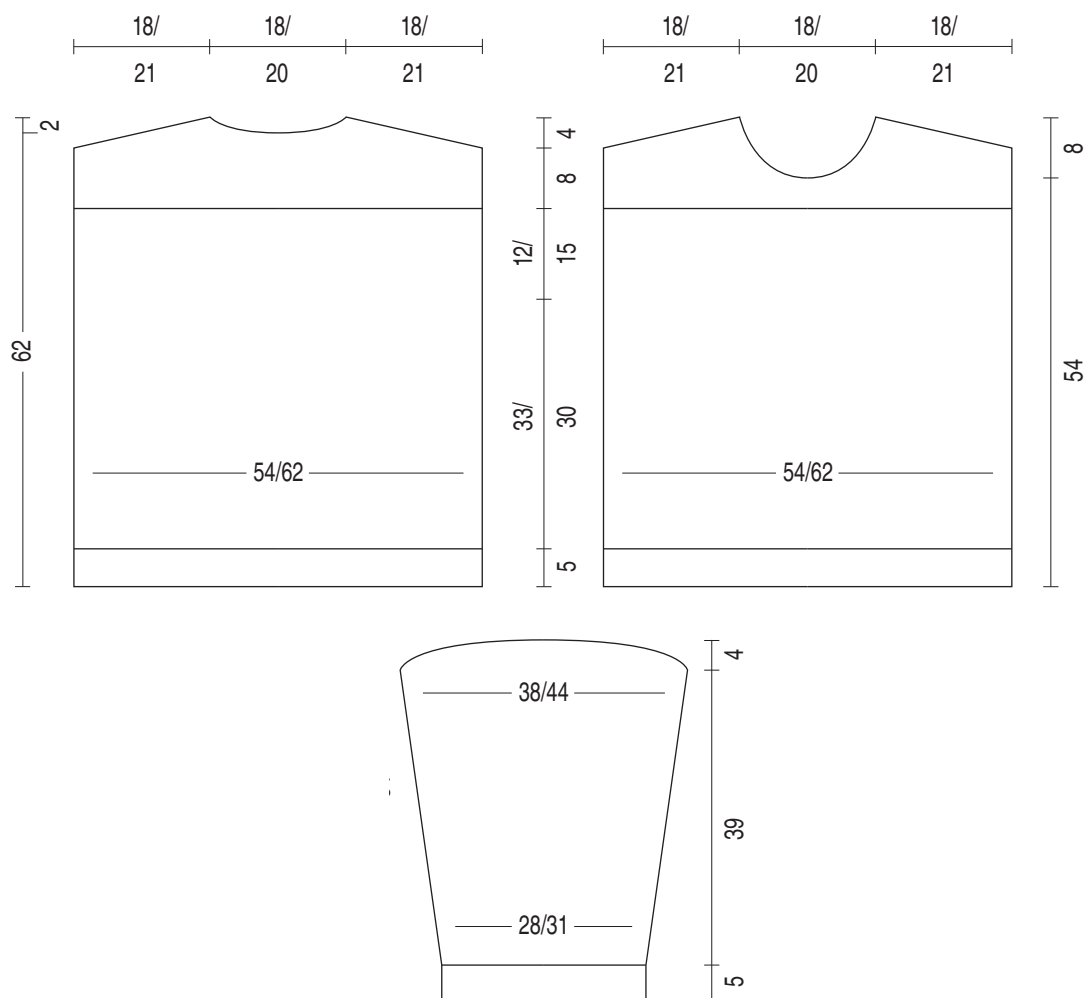


III



- = keine M (ohne Bedeutung)
- = 1 M Vorders re, Rückts li
- ◻ = 1 M Vorders li, Rückts re
- ⊖ = 1 U
- ⊗ = Vorders: 2 M re zus-str, Rückts: 2 M li zus-str
- ⊞ = Vorders: 1 übz Abn (1 M abh, 1 M re str und die abgeh M über die gestr M ziehen), Rückts: 2 M li verschr zus-str
- ⊞⊞ = 2 M auf 1 Hilfs-N hinter die Arb legen, die folg 2 M re, dann die M der Hilfs-N re str

SCHNITT



**Gleich
mitbestellen:**



Junghans-Wolle

Praktische Zubehör-Artikel

muud

Leder-Accessoires

muud. Die dänische Lifestyle-Markte kreiert stylische Leder-Accessoires im typisch klaren, reduzierten skandinavischen Design. Alle Accessoires werden aus bestem Leder angefertigt und halten nicht nur eine Generation lang. Ob zu Hause oder unterwegs – Ihre Handarbeitsprojekte sind mit muud Accessoires immer gut aufgehoben. Jede Tasche besticht mit durchdachten Details und praktischen Fächern zum übersichtlichen Sortieren und Verstauen.



Lederetui Hattie.

Hattie hat zwei Staufächer im Inneren, und eine Aussentasche mit Knopfverschluss für extra Stauraum. 23 x 7 cm. Lieferung ohne Inhalt.

Nr. 144-400-00 € 27,50 Fr. 34.50



Leder-Scherenetui Espoo.

Eine gute Schere ist ein Muss für jeden, der strickt oder häkelt. Bewahren Sie Ihre hochwertige Handarbeits-Schere sicher geschützt in diesem edlen Leder-Etui auf. Passt perfekt für eine kleine Schere. 8 x 3,5 (oben) / 2 (unten) cm. Lieferung ohne Inhalt.

Nr. 144-405-00
€ 12,- Fr. 15.50

Ledermäppchen Hee.

Mit Hee behalten Sie immer den Überblick über die kleinen Dinge, auf die Sie beim Häkeln oder Stricken einfach nicht verzichten können. Innenfutter: Polyester. 18,5 x 2 cm. Lieferung ohne Inhalt.

Nr. 144-402-00
€ 15,- Fr. 18.95



Ledertasche Shadow.

Gute Aufbewahrungslösungen sind ein Muss für jeden Ordnungsliebenden. Mit der exquisiten Ledertasche Shadow ist Ihnen nicht nur Ordnung gesichert, sondern auch eine stilvolle Aufbewahrung. Lieferung ohne Inhalt.

Nr. 144-404-00 € 115,- Fr. 149.-

Lederriemen Hudson.

Der abnehmbare Riemen mit Karabinerhaken ist 50 cm lang und kann für viele verschiedene Arten von Taschen verwendet werden.

Nr. 144-403-00 € 12,- Fr. 15.50



Ledermäppchen Lucy.

Lucy ist mit Fächern und Taschen in unterschiedlichen Längen und Breiten ausgestattet, die viel Platz für Stricknadeln und Nadelseile in verschiedenen Grössen bieten. Die kleinsten Stricknadeln oder Rundstricknadeln finden Platz in den Seiten des Etuis, und die mittleren Taschen können für längere Stricknadeln von bis zu 21 cm genutzt werden. 30 x 15 (geöffnet 43) cm. Lieferung ohne Inhalt.

Nr. 144-401-00 € 85,- Fr. 109.-

Es gelten die Allgemeinen Geschäftsbedingungen:

Deutschland: www.junghanswolle.de/agb

Österreich: www.junghanswolle.at/agb

Schweiz: www.junghanswolle.ch/agb

© D: Junghans Wollversand GmbH & Co. KG • Gut-Dämme-Straße 4
52070 Aachen Tel.: 02 41-109 271

CH: Junghans-Wolle • Pro-Idee Catalog GmbH • Fürstenlandstrasse 35
9001 St. Gallen • Tel.: 0848 - 80 10 12

A: Junghans-Wolle
Bundesstraße 112 • A-6923 Lauterach • Tel.: 0810 - 900 687