



Junghans-Wolle

ANLEITUNG 050/9


LANG

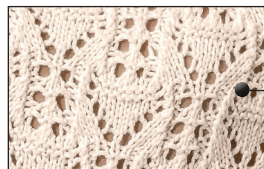
Y A R N S

Pullover aus Norma

Weiches Baumwollgarn mit wolligem Charakter.

- ✓ Besondere Materialkomposition.
- ✓ Kuscheliges Ganzjahresgarn.
- ✓ Besonders schonend waschen bis 30 °C.

10 cm glatt re =	50 g = 135 m		Damen Gr. M = 550 g
23 M		4,0-4,5	



Fantasiemuster



Noppenmuster



ANLEITUNG 050/9

Pullover, Gr. S(36/38), M(40/42), L(44/46), XL(48)
aus **Norma** 55 % Baumwolle, 35 % Modal, 10 % Viskose

Artikel-Bezeichnung	Farbe	Bestell-Nr.	Menge in Gramm für Größen			
			S(36/38)	M(40/42)	L(44/46)	XL(48)
Norma	Wollweiß	125-107	450	500	550	600

Strick-N 4,0; Rundstrick-N 3,5, Länge 60 cm.

ANFERTIGUNG

Muster I: N Nr 4: Noppenmuster gemäss Strickschrift, M-Zahl teilbar durch 10 + 1 + 2 Rdm. Das Schema zeigt die R der Vorders. In den Rückr die M str wie sie erschienen. 1x die 1. – 38 R str.

Muster II: N Nr 4: Fantasiemuster gemäss Strickschrift, M-Zahl teilbar durch 16 + 1 + 2 Rdm. Das Schema zeigt die R der Vorder- und Rückr. Die 1. – 24. R stets wd.

Muster IIa: N Nr 4: Fantasiemuster gemäss Strickschrift, M-Zahl teilbar durch 16 + 11 + 2 Rdm. Das Schema zeigt die R der Vorder- und Rückr. Die 1. – 24. R stets wd.

Muster III: N Nr 3,5: 1 M re, 1 M li.

Tipp: Nach den Abn der Armausschnitte dem Muster entsprechend weiterstr, dabei am R-Beginn und am R-Ende die M die nicht im Muster mitgestr werden können glatt re (Vorders re, Rückr li) str und nur U arb wenn dazu ein Abn gehört.

Maschenprobe: Muster I, N Nr 4:

22 M = 10 cm breit.

33 R = 10 cm hoch.

Muster II, N Nr 4:

21 M = 10 cm breit.

29 R = 10 cm hoch.

Rückenteil: Anschl 103/113/123/133 M mit N Nr 4. Im Muster I str, dabei nach der Rdm den Rapport 9x/10x/11x/12x str und vor der Rdm bei **Pfeil a** enden. Bei 11 cm (= 38 R) ab Anschl für die Grössen S + L im Muster II und für die Grössen M + XL im Muster IIa weiterstr, dabei nach der Rdm bei **Pfeil A/B/A/B** beginnen, den Rapport 6x/6x/7x/7x str und vor der Rdm bei **Pfeil a/b/a/b** enden und gleichzeitig während der 1. R vert 4/4/8/8 M abn = 99/109/115/125 M. **Armausschnitte:** Bei 40/39/38/36 cm ab Anschl (hängend messen) beids jede 2. R 1x2 M und 6x/8x/8x/10x1 M abk = 83/89/95/101 M (s. Tipp).

Schultern: Bei 20/21/22/24 cm Armausschnittthöhe beids jede 2. R 1x4 M + 3x5 M / 3x5 M + 1x6 M / 1x5 M + 3x6 M / 3x6 M + 1x7 M abk. **Halsausschnitt:** Gleichzeitig mit Schulterbeginn die mittleren 39/41/43/45 M abk und beids davon jede 2. R noch 1x2 M und 1x1 M abk.

Vorderteil: Wie am Rückenteil str. **Halsausschnitt:** Bei 48 cm ab Anschl die mittleren 19/21/23/25 M abk und beids davon jede 2. R noch 1x3 M, 2x2 M, 4x1 M und jede 4. R noch 2x1 M abk. Die Schultern in gleicher Höhe und wie am Rückenteil schrägen.

Ärmel: Anschl 53/53/63/63 M mit N Nr 4. Im Muster I str, dabei nach der Rdm bei **Pfeil A** beginnen, den Rapport 4x/4x/5x/5x str und vor der Rdm bei **Pfeil a** enden. Bei 11 cm (= 38 R) ab Anschl im Muster II weiterstr, dabei das Muster von der Mitte her einteilen. Für die seitl Schrägung beids 8x/11x/8x/10x1 M jede 12. R / abw jede 8. + 10. R / jede 12. R / abw jede 8. + 10. R aufn = 69/75/79/83 M. Die neu aufgen M sobald als möglich im Muster mitstr. **Armkuigel:** Bei 47 cm ab Anschl beids jede 2. R 1x2 M, 6x/6x/7x/7x1 M, 3x **abw** (1x2 M + 2x1 M = total 12 M + 18 R), 3x2 M und 1x3 M abk. Bei 14/14/15/15 cm Armkuigelhöhe die restl M locker abk.

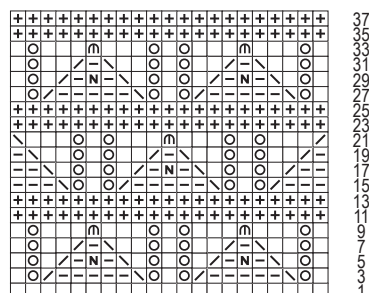
Ausarbeiten: Nähte schliessen. **Halsborte:** Mit der Rundstrick-N ca 136/140/144/150 M auffassen (Rückenteil = 52/54/56/58 M, Vorderteil = 84/86/88/92 M). 1 Rd li str, dann im Muster III rundstr. Bei 3 cm Bortenhöhe die M abk. Ärmel einsetzen.



ANLEITUNG 050/9

SCHEMA

Muster I



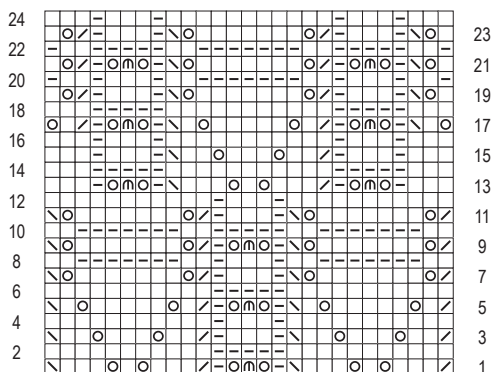
a

A

Rapport 10 M

- = 1 M re
- ▢ = 1 M li
- ⊗ = 1 U
- ⊠ = 2 M re zus-str
- ⊞ = 1 übz Abn (1 M abh, 1 M re, und die abgeh M über die gestr M ziehen)
- ⊡ = 2 M zus re abh, 1 M re str und die abgeh M über die gestr M ziehen
- ⊕ = 1 M kraus li (Vorders und Rücks li)
- ⊞ = 1 Noppe: aus 1 M 3 M herausstr (1 M re, 1 U, 1 M re), wenden, 3 M li, wenden, 3 M re zus-str

Muster IIa

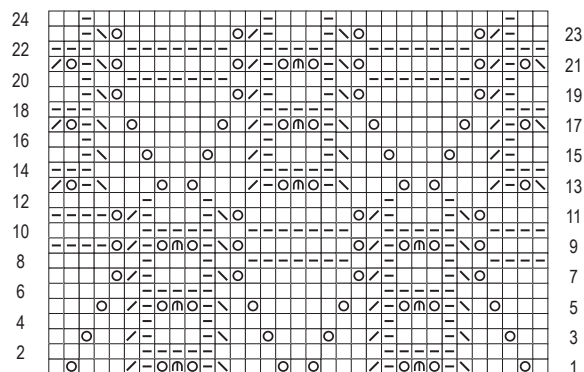


b

B

Rapport 16 M

Muster II



a

A

Rapport 16 M /

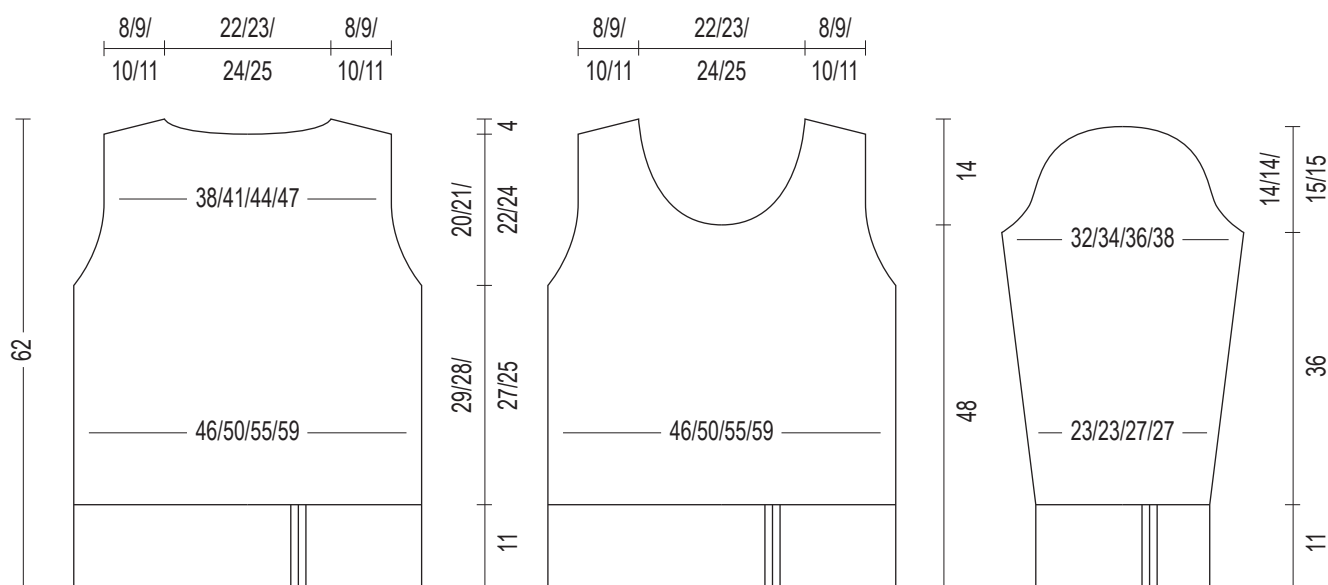
- = 1 M Vorders re, Rücks li
- ▢ = 1 M Vorders li, Rücks re
- ⊗ = 1 U
- ⊠ = 2 M re zus-str
- ⊞ = 1 übz Abn (1 M abh, 1 M re, und die abgeh M über die gestr M ziehen)
- ⊡ = 2 M zus re abh, 1 M re str und die abgeh M über die gestr M ziehen



Junghans-Wolle

ANLEITUNG 050/9

SCHNITT



**Gleich
mitbestellen:**



Junghans-Wolle

Praktische Zubehör-Artikel

muud

Leder-Accessoires

muud. Die dänische Lifestyle-Markte kreiert stylische Leder-Accessoires im typisch klaren, reduzierten skandinavischen Design. Alle Accessoires werden aus bestem Leder angefertigt und halten nicht nur eine Generation lang. Ob zu Hause oder unterwegs – Ihre Handarbeitsprojekte sind mit muud Accessoires immer gut aufgehoben. Jede Tasche besticht mit durchdachten Details und praktischen Fächern zum übersichtlichen Sortieren und Verstauen.



Lederetui Hattie.

Hattie hat zwei Staufächer im Inneren, und eine Aussentasche mit Knopfverschluss für extra Stauraum. 23 x 7 cm. Lieferung ohne Inhalt.

Nr. 144-400-00 € 27,50 Fr. 34.50



Leder-Scherenetui Espoo.

Eine gute Schere ist ein Muss für jeden, der strickt oder häkelt. Bewahren Sie Ihre hochwertige Handarbeits-Schere sicher geschützt in diesem edlen Leder-Etui auf. Passt perfekt für eine kleine Schere. 8 x 3,5 (oben) / 2 (unten) cm. Lieferung ohne Inhalt.

Nr. 144-405-00
€ 12,- Fr. 15.50

Ledermäppchen Hee.

Mit Hee behalten Sie immer den Überblick über die kleinen Dinge, auf die Sie beim Häkeln oder Stricken einfach nicht verzichten können. Innenfutter: Polyester. 18,5 x 2 cm. Lieferung ohne Inhalt.

Nr. 144-402-00
€ 15,- Fr. 18.95



Ledertasche Shadow.

Gute Aufbewahrungslösungen sind ein Muss für jeden Ordnungsliebenden. Mit der exquisiten Ledertasche Shadow ist Ihnen nicht nur Ordnung gesichert, sondern auch eine stilvolle Aufbewahrung. Lieferung ohne Inhalt.

Nr. 144-404-00 € 115,- Fr. 149.-

Lederriemen Hudson.

Der abnehmbare Riemen mit Karabinerhaken ist 50 cm lang und kann für viele verschiedene Arten von Taschen verwendet werden.

Nr. 144-403-00 € 12,- Fr. 15.50



Ledermäppchen Lucy.

Lucy ist mit Fächern und Taschen in unterschiedlichen Längen und Breiten ausgestattet, die viel Platz für Stricknadeln und Nadelseile in verschiedenen Grössen bieten. Die kleinsten Stricknadeln oder Rundstricknadeln finden Platz in den Seiten des Etuis, und die mittleren Taschen können für längere Stricknadeln von bis zu 21 cm genutzt werden. 30 x 15 (geöffnet 43) cm. Lieferung ohne Inhalt.

Nr. 144-401-00 € 85,- Fr. 109.-

Es gelten die Allgemeinen Geschäftsbedingungen:
Deutschland: www.junghanswolle.de/agb
Österreich: www.junghanswolle.at/agb
Schweiz: www.junghanswolle.ch/agb

© D: Junghans Wollversand GmbH & Co. KG • Gut-Dämme-Straße 4
52070 Aachen Tel.: 02 41-109 271

CH: Junghans-Wolle • Pro-Idee Catalog GmbH • Fürstenlandstrasse 35
9001 St. Gallen • Tel.: 0848 - 80 10 12

A: Junghans-Wolle
Bundesstraße 112 • A-6923 Lauterach • Tel.: 0810 - 900 687