



Junghans-Wolle

ANLEITUNG 452/2


LANG
Y A R N S

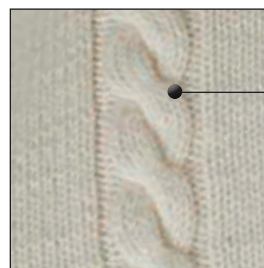
Rock aus Merino+

Der Klassiker unter den Merinos.

- ✓ Feines Merinogarn aus garantiert mulesingfreier australischer Merinowolle.
- ✓ Perfekt für Basics und Klassiker, an denen wir vielen Jahre Freude haben.
- ✓ Auch ideal für modisch angesagte Nude-Looks.
- ✓ Weich, schmiegsam und edel im Griff.
- ✓ Waschbar bis 30 °C Schonwaschgang.

100 % Schurwolle

10 cm glatt re =	50 g = ┌───┐ 17 M 90 m		Damen Gr. 38 = 700 g
---------------------	--------------------------------	---	----------------------------



Zopfmuster

© D: Junghans Wollversand GmbH & Co. KG • Gut-Dämme-Straße 4 • 52070 Aachen • Tel.: 02 41-109 271
CH: Junghans-Wolle • Pro-Idee Catalog GmbH • Fürstenlandstrasse 35 • 9000 St. Gallen • Tel.: 0848 - 80 10 12
A: Junghans-Wolle • Bundesstraße 112 • A-6923 Lauterach • Tel.: 0810 - 900 687

Diese Anleitung ist urheberrechtlich geschützt. Vervielfältigung und Verbreitung dieser Anleitung sind daher ebenso wie der Verkauf der gezeigten Modelle nicht zulässig.



ANLEITUNG 452/2

Anleitung 452/2 Rock aus Merino+

Farbe	Bestell-Nr.	S (36)	M (38/40)	L (42/44)	XL (46/48)
Offwhite	142-291	650 g	700 g	750 g	800 g

Strick-N 4,5 und 5,0; Rundstrick-N 4,0, Länge 80 cm.

ANFERTIGUNG

Gr. S = 36 / M = 38/40 / L = 42/44 / XL = 46/48

Muster I: N Nr 4 + 4,5: 1 M re, 1 M li.

Muster II: N Nr 5: Glatt re = Vorders re, Rückss li.

Muster III: N Nr 5: Zopfmuster über 12 M. Gemäss Strickschrift. Das Schema zeigt die R der Vorders. In den Rückr die M str, wie sie erscheinen. Die 1. – 10. R stets wdh.

Muster IV: N Nr 5: Zopfmuster über 22 M. Gemäss Strickschrift. Das Schema zeigt die R der Vorders. In den Rückr die M str, wie sie erscheinen. Die 1. – 10. R stets wdh.

Tipp: (Abn für die Taillierung): Re Kante = 1 Rdm, 2 M re zus-str. Li Kante = 1 übz Abn (1 M abh, 1 M re str und die abgeh M über die gestr M ziehen), 1 Rdm.

Maschenprobe: Muster II, N Nr 5:

18 M = 10 cm breit.

26 R = 10 cm hoch.

Rückseite: Anschl 165/171/177/183 M mit N Nr 4,5. Im Muster I str, dabei nach der Rdm mit 1 M re beginnen. Bei 8 cm ab Anschl mit N Nr 5 in folg **Mustereinteilung** weiterstr, dabei in der 1. R vert 29 M abn: 1 Rdm, 26/29/32/35 M Muster II, 12 M Muster III, 18 M Muster II, 22 M Muster IV, 18 M Muster II, 12 M Muster III, 26/29/32/35 M Muster II, 1 Rdm = 136/142/148/154 M. Für die **Taillierung** beids jede 6. R 18x1 M abn, dann noch beids 1x nach 10 R und 2x nach je 16 R 1 M abn = 94/100/106/112 M. **Gleichzeitig** mit der 19. Abn bei den mittleren zwei Längsstreifen (im Muster II) an der re und li Kante 6x1 M jede 8. R abn = 70/76/82/88 M. Nun mit N Nr 4,5 noch 8 R ohne Abn str. Die M liegen lassen.

Vorderseite: Wie am Rückenteil str, dabei Muster I nach der Rdm mit 1 M li beginnen.

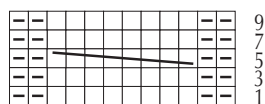
Ausarbeiten: Die liegengelassenen je 70/76/82/88 M auf eine Rundstrick-N legen. 1 Rd glatt li rund-str (= alle M li), dabei die nebeneinander liegenden Rdm li zus-str und den Rd-Beginn bezeichnen = 138/150/162/174 M. Anschliessend im Muster II (= alle M re) weiterstr. Nach 12 Rd alle M locker re abk. Die Borte zur Hälfte nach innen legen und annähen, dabei am Rd-Beginn ca 2 cm offen lassen (für das Elastikband). Die Seitennähte schliessen.



ANLEITUNG 452/2

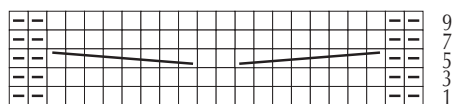
SCHEMA

III



Rapport 12 M

IV



Rapport 22 M

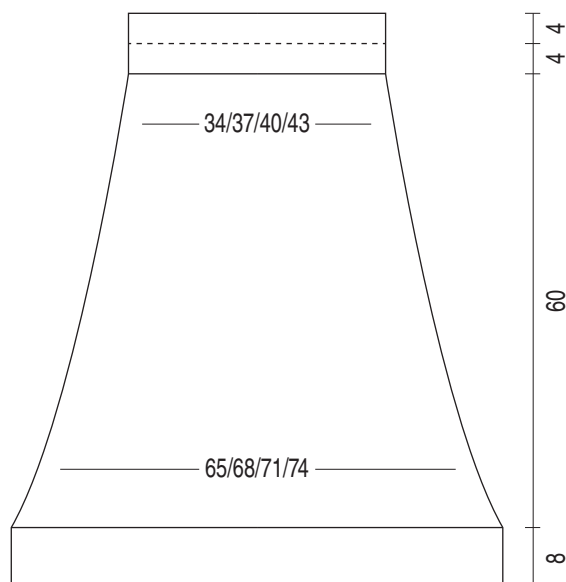
□ = 1 M re

■ = 1 M li

 = 4 M auf 1 Hilfs-N hinter die Arb legen, die folg 4 M re, dann die M der Hilfs-N re str

 = 4 M auf 1 Hilfs-N vor die Arb legen, die folg 4 M re, dann die M der Hilfs-N re str

SNITT



**Gleich
mitbestellen:**



Junghans-Wolle

Praktische Zubehör-Artikel

muud

Leder-Accessoires

muud. Die dänische Lifestyle-Markte kreiert stylische Leder-Accessoires im typisch klaren, reduzierten skandinavischen Design. Alle Accessoires werden aus bestem Leder angefertigt und halten nicht nur eine Generation lang. Ob zu Hause oder unterwegs – Ihre Handarbeitsprojekte sind mit muud Accessoires immer gut aufgehoben. Jede Tasche besticht mit durchdachten Details und praktischen Fächern zum übersichtlichen Sortieren und Verstauen.



Lederetui Hattie.

Hattie hat zwei Staufächer im Inneren, und eine Aussentasche mit Knopfverschluss für extra Stauraum. 23 x 7 cm. Lieferung ohne Inhalt.

Nr. 144-400-00 € 27,50 Fr. 34.50



Leder-Scherenetui Espoo.

Eine gute Schere ist ein Muss für jeden, der strickt oder häkelt. Bewahren Sie Ihre hochwertige Handarbeits-Schere sicher geschützt in diesem edlen Leder-Etui auf. Passt perfekt für eine kleine Schere. 8 x 3,5 (oben) / 2 (unten) cm. Lieferung ohne Inhalt.

Nr. 144-405-00
€ 12,- Fr. 15.50

Ledermäppchen Hee.

Mit Hee behalten Sie immer den Überblick über die kleinen Dinge, auf die Sie beim Häkeln oder Stricken einfach nicht verzichten können. Innenfutter: Polyester. 18,5 x 2 cm. Lieferung ohne Inhalt.

Nr. 144-402-00
€ 15,- Fr. 18.95



Ledertasche Shadow.

Gute Aufbewahrungslösungen sind ein Muss für jeden Ordnungsliebenden. Mit der exquisiten Ledertasche Shadow ist Ihnen nicht nur Ordnung gesichert, sondern auch eine stilvolle Aufbewahrung. Lieferung ohne Inhalt.

Nr. 144-404-00 € 115,- Fr. 149.-

Lederriemen Hudson.

Der abnehmbare Riemen mit Karabinerhaken ist 50 cm lang und kann für viele verschiedene Arten von Taschen verwendet werden.

Nr. 144-403-00 € 12,- Fr. 15.50



Ledermäppchen Lucy.

Lucy ist mit Fächern und Taschen in unterschiedlichen Längen und Breiten ausgestattet, die viel Platz für Stricknadeln und Nadelseile in verschiedenen Grössen bieten. Die kleinsten Stricknadeln oder Rundstricknadeln finden Platz in den Seiten des Etuis, und die mittleren Taschen können für längere Stricknadeln von bis zu 21 cm genutzt werden. 30 x 15 (geöffnet 43) cm. Lieferung ohne Inhalt.

Nr. 144-401-00 € 85,- Fr. 109.-

Es gelten die Allgemeinen Geschäftsbedingungen:
Deutschland: www.junghanswolle.de/agb
Österreich: www.junghanswolle.at/agb
Schweiz: www.junghanswolle.ch/agb

© D: Junghans Wollversand GmbH & Co. KG • Gut-Dämme-Straße 4
52070 Aachen Tel.: 02 41-109 271

CH: Junghans-Wolle • Pro-Idee Catalog GmbH • Fürstenlandstrasse 35
9001 St. Gallen • Tel.: 0848 - 80 10 12

A: Junghans-Wolle
Bundesstraße 112 • A-6923 Lauterach • Tel.: 0810 - 900 687