



© Lana Grossa GmbH

Modell 26 – Häkeln 08

**ROCK
CAMPO**

ROCK · CAMPO

Modell 26 – Häkeln 08



Größe 34/36 (38/40)

Die Angaben für Größe 38/40 stehen in Klammern. Steht nur eine Angabe, so gilt sie für beide Größen.

Material: Lana Grossa-Qualität „Campo“ (65 % Baumwolle, 25 % Viskose, 10 % Leinen, LL = ca. 125 m/50 g): ca. **300 (350) g** Creme (**Fb. 2**) und ca. **50 g** Burgund (**Fb. 26**); 1 Wollhäkelnadel Nr. 3,5.

Muschelmuster: Luftm-Anschlag teilbar durch 6. Nach Häkelschrift A in Rd häkeln. Die Zahlen bezeichnen die Rd-Übergänge. Die Rd entweder mit 1 Luftm und 1 fe M wie in 1. und 3. Rd oder mit 3 Luftm als Ersatz für 1 Stb wie in 2. und 4. Rd beginnen. Jede Rd mit 1 Kettn schließen. Nach jeder Rd wenden. In der Breite mit den M ab Rd-Übergang vor dem grau unterlegten MS beginnen, den grau unterlegten MS fortl. häkeln, mit dem MS nach dem grau unterlegten MS und den 2 MS vor dem Rd-Übergang enden. Der Deutlichkeit halber sind mehrere MS gezeichnet. In der Höhe die 1. – 4. Rd 1x häkeln, dann die 3. und 4. Rd fortl. wdh. Der Deutlichkeit halber sind 2 Höhen-MS gezeichnet.

Leinenmuster [Bund]: Nach Häkelschrift B in Rd häkeln. Dafür die Häkelschrift A um 180° drehen und die Gegenseite des Anschlags überhäkeln. Mit 1 Kettn am Rd-Übergang anschlingen und über ein fertig gehäkelt Teil in Rd anhäkeln. Die Zahlen ungefähr in der Mitte und re außen bezeichnen jeweils den Rd-Übergang. Die Zahlen für die letzten Rd stehen aus Platzgründen am re Rand. Die 1. – 12. Rd mit 1 Luftm und 1 fe M oder 2 Luftm wie gezeichnet beginnen und mit 1 Kettn schließen. Die 13. Rd mit 3 und die 14. Rd mit 1 Luftm beginnen und beide jeweils mit 1 Kettn schließen. Den grau unterlegten MS [= 2 M] fortl. häkeln. Der Deutlichkeit halber sind mehrere MS gezeichnet. Die fe M ab 2. Rd und die Stb jeweils um die Luftm der Vor-Rd häkeln. In der Höhe die 1. – 14. Rd 1x häkeln.

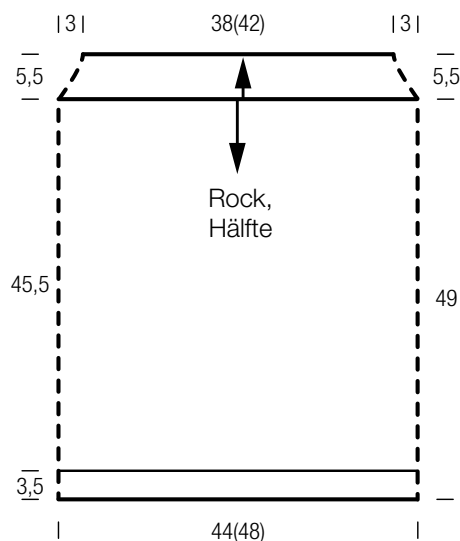
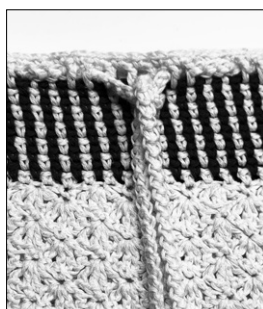
Maschenproben: 3,5 MS und 12 Rd Muschelmuster mit Häkelnd. Nr. 3,5 = 10 x 10 cm; 24,5 M und 13 Rd Leinenmuster mit Häkelnd. Nr. 3,5 = 10 x 10 cm.

Hinweis: Die Pfeile im Schnittschema geben jeweils die Häkelrichtung an. Den Rock zunächst von oben nach unten in Pfeilrichtung häkeln. Dann den Bund in Gegenrichtung von unten nach oben anhäkeln.

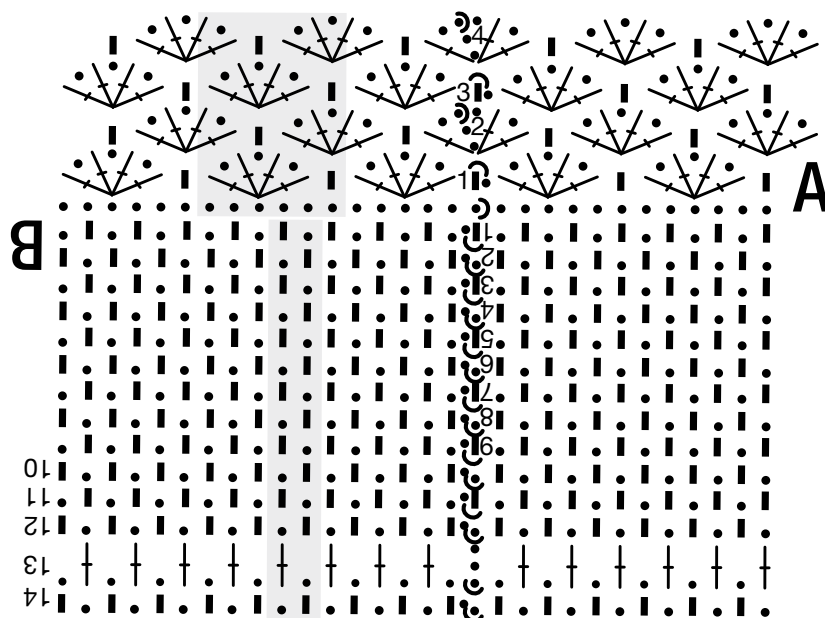
Ausführung: Mit dem Rockteil beginnen. Dafür 186 (204) Luftm in Creme locker anschlagen und mit 1 Kettn zur Rd schließen. Darauf achten, dass sich die Luftm-Kette nicht verdreht. Dann im Muschelmuster häkeln = 31 (34) MS. Nach 45,5 cm = 54 Rd ab Anschlag noch je 1 Rd in Burgund, Creme, Burgund, Creme und Burgund anfügen. Die letzte M vor dem Farbwechsel schon jeweils in der folg. Farbe abmaschen, damit ein exakter Farbübergang entsteht. Dann die Arbeit beenden. Nun das Teil um 180° drehen und den Bund im Leinenmuster über der Gegenseite des Anschlags anhäkeln, dabei in Creme beginnen und nach jeder Rd die Farbe wechseln, also je 1 Rd Creme und Burgund im Wechsel bis zur 12. Rd ausführen. So ergibt sich ein senkrecht Streifenmuster, siehe Abb. Hierbei auch den Farbwechsel beachten. Die 13. und 14. Rd nur in Creme häkeln. Danach die Arbeit beenden.

Ausarbeiten: Teil exakt zur Hälfte legen, spannen, anfeuchten und trocknen lassen. Eine Kordel in Creme von ca. 150 (160) cm Länge in fe M häkeln, siehe Modell 25 Top. Die Kordel in die Stb-Rd am Bund einziehen, siehe Abb.

Bund im Leinenmuster



Häkelschriften A und B



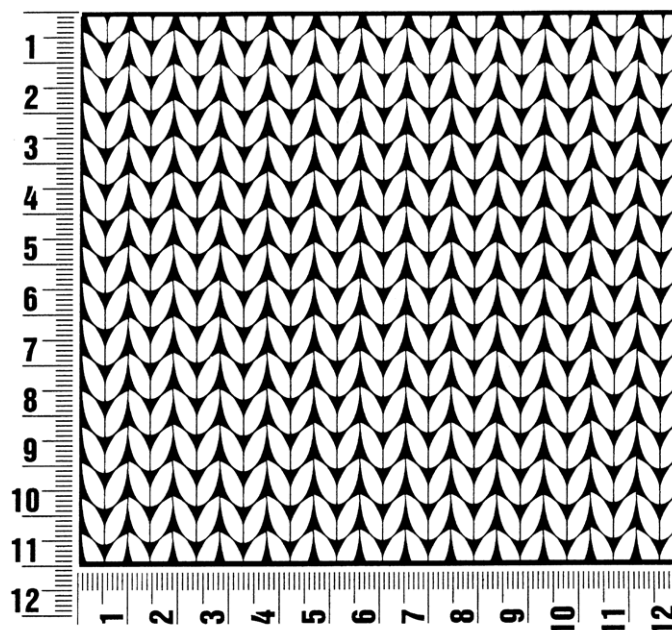
Zeichenerklärung:

- = 1 Luftm
- ⌋ = 1 Ketm
- ▮ = 1 fe M
- ⊥ = 1 Stb
- ⌋• = 1 Stb, 1 Luftm und 1 Stb in 1 Einstichstelle
- ⌋••• = 4 Stb in 1 Einstichstelle, jeweils getrennt durch 1 Luftm

Maschenprobe

Machen Sie eine unbedingt zu allererst eine Maschenprobe! Stricken Sie dafür ein ca. 12 x 12 cm großes Stück in Garn und Muster ihres ausgesuchten Modells. Danach zählen Sie ihre Maschenanzahl in der Breite von 10 cm und die Reihenanzahl in der Höhe von 10 cm. Haben Sie weniger Maschen als in der Anleitung angegeben, versuchen Sie entweder fester zu stricken oder nehmen Sie dünnere Nadeln bis sie auf dieselbe Anzahl wie in der Anleitung kommen. Haben Sie mehr Maschen, dann versuchen Sie lockerer zu stricken oder nehmen entsprechend dickere Nadeln bis es passt.

Bitte beachten Sie: Die Angaben zu Maschenprobe und Nadelstärke auf der Banderole des Knäuels sind für die Anfertigung eines der Modelle in diesem Heft nicht verbindlich, sie werden auf der Basis glatt rechts erstellt. Für eine perfekte Arbeit ist daher die Maschenprobe im gewünschten Muster ein Muss, damit Ihr Wunschmodell nicht nur schön aussieht, sondern auch passt!



Abkürzungen

abk = abketten

abn = abnehmen

beids = beidseitig

ca. = circa

cm = Zentimeter

D-Stb = Doppelstäbchen

Fb = Farbnummer

fe-M = feste M

folg = folgende

g = Gramm

Hinr = Hinreihe

Kett-M = Kettmasche

Krebs-M = Krebsmasche

li = links

LL = Lauflänge

Luft-M = Luftmasche

m = Meter

M = Masche

Nd = Nadel

Nr = Nummer

R = Reihe

Rand-M = Randmasche

Rd = Runde

re = rechts

Rückr = Rückreihe

Stb = Stäbchen

str = stricken

U = Umschlag

usw. = und so weiter

verschr = verschränkt

wdh = wiederholen

zun = zunehmen

zus-str = zusammenstricken

Impressum

Herausgeber: Lana Grossa GmbH, Gaimersheim, www.lana-grossa.de

Fotograf: Susan Buth, www.susanbuth.com