



Junghans-Wolle

ANLEITUNG 227/5

MODE
MIT
WOLLE




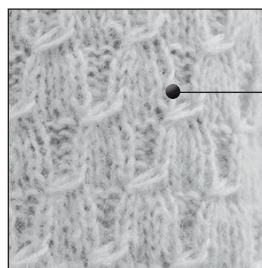
Pullover, Mütze & Schal aus Nebbia

Das ideale Wintergarn ohne
synthetische Zusätze.

- ✓ Perfekt für kuschelig-warme Wintermode dank Alpaka und Schurwolle.
- ✓ Für Pullis, Jacken und Accessoires mit herrlicher Leichtigkeit.
- ✓ Sorry, leider nur Handwäsche.

55 % Schurwolle, 45 % Alpaka
Merino Extrafein, Baby

10 cm glatt re =	50 g = 170 m		Damen Gr. 40 = ca. 350 g
16 M		4,5-5,0	



Rechts-Links-
Muster



ANLEITUNG 227/5

**Anleitung 227/5 Pullover mit Mütze und Schal, ca. 44 x 228 cm
aus Nebbia**

Pullover

Farbe Bestell-Nr. 36-42 44-50

Weißgrau 147-347 350 g 400 g

Strick-N 5,0 und 5,5; Rundstrick-N 5,0, Länge 40 cm.

Mütze, Einheitsgröße

Farbe Bestell-Nr. 1 Mütze

Weißgrau 147-347 50 g

Rundstrick-N 5,0 und 5,5, Länge 40 cm und Nadelspiel 5,5.

Schal

Farbe Bestell-Nr. 1 Schal

Weißgrau 147-347 300 g

Strick-N 6,0.

ANFERTIGUNG

Pullover

Gr. 36/38 (40/42 – 44/46 – 48/50)

Rippenmuster: 2 M li, 2 M re im Wechsel str. Ab der folg R/Rd die M str, wie sie erscheinen.

Re-Li-Muster: Laut Strickschrift str, dafür den Rapport über 6 M stets wdh, dann enden mit den 4 M li neben dem Rapport. Die 1. bis 12. R stets wdh.

Maschenprobe: 18 M und 24 R Re-Li-Muster mit Nd Nr 5,5 = 10 x 10 cm.

Rückenteil: 108 (114 - 120 - 126) M mit Nd Nr 5 anschlagen und zwischen 0 (2 - 0 - 2) Rand-M im Rippenmuster str. 4 cm ab Anschlag weiter mit Nd Nr 5,5 zwischen 2 Rand-M im Re-Li-Muster str. 27 (28 - 29 - 30) cm ab Rippenmuster beids den Beginn der Armausschnitte markieren. 19 (21 - 23 - 25) cm ab Beginn der Armausschnitte für die Schulterschrägung beids in jeder 2. R 3 x 12 (13 - 14 - 15) M abk. Anschließend für den Halsausschnitt die restlichen 36 M stilllegen.

Vorderteil: Wie das Rückenteil str, jedoch für den Halsausschnitt 16 (18 - 20 - 22) cm ab Beginn der Armausschnitte die mittleren 22 M stilllegen und beide Seiten getrennt beenden, dabei am Ausschnitttrand noch in jeder R 7 x 1 M abn, die angebrochenen Musterrapporte nachfolgend mustergemäß re bzw li, jedoch ohne Schlingen str.

Ärmel: Je 42 (42 - 46 - 46) M mit Nd Nr 5 anschlagen und zwischen 2 Rand-M im Rippenmuster 4 cm str, dabei in der letzten R verteilt 18 (24 - 26 - 32) M zun = 60 (66 - 72 - 78) M. Weiter mit Nd Nr 5,5 zwischen 2 Rand-M im Re-Li-Muster str, dabei für die Armschrägung beids in jeder 4. R 6 x 1 M zun = 72 (78 - 84 - 90) M, die M zunächst mustergemäß re bzw li str und sobald der Rapport passt, auch die Schlingen arbeiten. 36 cm ab Rippenmuster alle M abk.

Ausarbeitung: Die Schulter-, Seiten- und Ärmelnähte schließen. Am Halsausschnitt mit kurzer Rundstrick Nd Nr 5 zunächst über die stillgelegten 36 M des Rückenteils im Rippenmuster str, dann am Vorderteil aus der re Ausschnittkante 13 M aufnehmen, über die stillgelegten 22 M im Rippenmuster str und aus der li Ausschnittkante 13 M aufnehmen = 84 M. Weiter 8 cm im Rippenmuster str, dann die M abk und die Blende zur Hälfte nach innen umnähen. Die Ärmel einnähen.

Schal

Größe ca 44 cm breit und ca 228 cm lang

Re-Li-Muster: Laut Strickschrift str, dafür den Rapport über 6 M stets wdh, dann enden mit den 4 M li neben dem Rapport. Die 1. bis 12. R stets wdh.

Maschenprobe: 17 M und 22 R Re-Li-Muster mit Nd Nr 6 = 10 x 10 cm.

Anleitung: 74 M mit Nd Nr 6 etwas fester anschlagen und zwischen 2 Rand-M im Re-Li-Muster str, dabei die Rand-M am Anfang der R wie zum Linksstricken abheben und am Ende der R re str. Ca 228 cm ab Anschlag bzw. rechtzeitig bevor das Garn zur Neige geht, alle M etwas fester abk.



ANLEITUNG 227/5

Mütze

Rippenmuster: 2 M li, 2 M re im Wechsel str.

Re-Li-Muster: Laut Strickschrift in Rd str, dafür den Rapport über 6 M stets wdh. Die 1. bis 12. Rd stets wdh.

Glatt re: In Rd stets re M str.

Maschenprobe: 18 M und 24 R Re-Li-Muster mit Nd Nr 5,5 = 10 x 10 cm.

Anleitung: 84 M mit Nd Nr 5 anschlagen, zur Rd schließen, dabei den Rd-Anfang markieren und im Rippenmuster 12 cm str, dabei in der letzten Rd verteilt 6 M zun = 90 M. Weiter mit Nd Nr 5,5 im Re-Li-Muster str. 15 cm ab Rippenmuster weiter mustergemäß 4 M re, 2 M li im Wechsel str, dabei in der 2. Rd jeweils die beiden li M li zus-str = 75 M. Weiter mustergemäß 4 M re, 1 M li im Wechsel str, dabei in der 2. Rd jeweils die li M mit der folg M re zus-str = 60 M. Nachfolgend weiter glatt re str, dabei die folg

1. Abnahme-Rd str: *4 M re str, 2 M re zus-str, ab * 9 x wdh = 50 M.

2. Abnahme-Rd str: *3 M re str, 2 M re zus-str, ab * 9 x wdh = 40 M.

3. Abnahme-Rd str: *2 M re str, 2 M re zus-str, ab * 9 x wdh = 30 M.

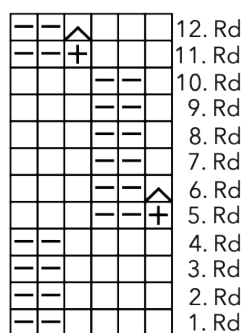
4. Abnahme-Rd str: *2 M re str, 2 M re zus-str, ab * 9 x wdh = 20 M.

In der folg Rd je 2 M re zus-str = 10 M. Anschließend die restlichen M zusammenziehen, dafür 1 M mustergemäß str, dann zurück auf die li Nd heben und alle folg M über diese M ziehen.

SCHEMA

Mütze

Re-Li-Muster:



**Rapport
über 6 M**

⊕ = Mit der re Nd zwischen der folg 4. + 5. M von der Vorderseite nach hinten durchstechen und den Fd als Schlinge durchholen, dann die folg M re str.

⊕ = Die Schlinge mit der folg M re verschr zus-str.

□ = 1 M re

— = 1 M li

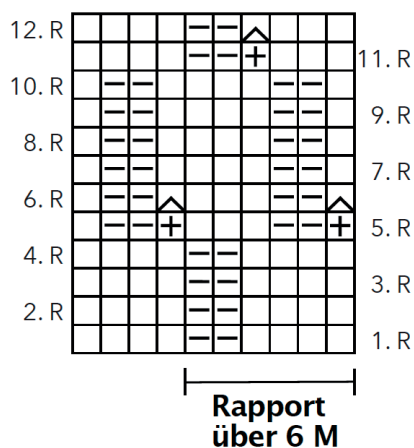


Junghans-Wolle

ANLEITUNG 227/5

Pullover/Schal

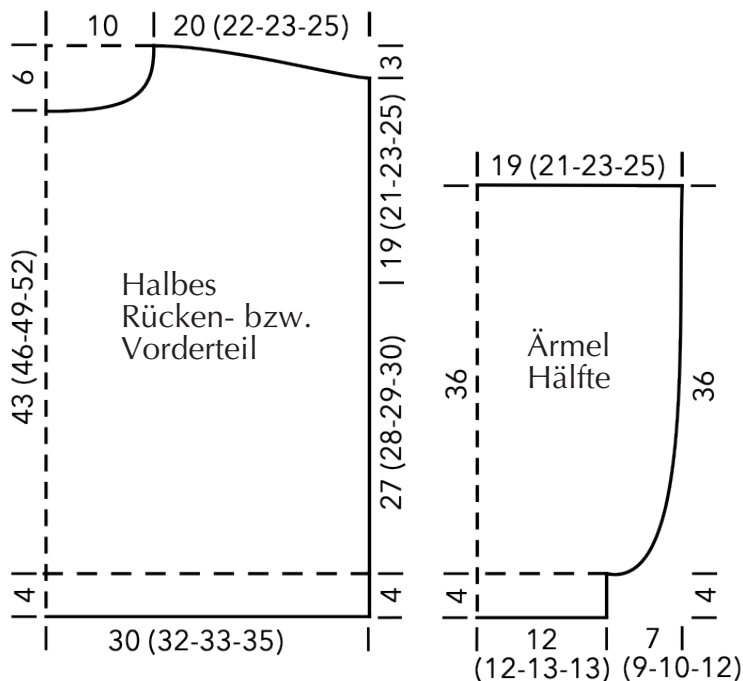
Re-Li-Muster:



- = In der Hinr mit der re Nd zwischen der folg 4. + 5. M von der Vorderseite nach hinten durchstechen und den Fd als Schlinge durchholen, dann die folg M re str.
- = In der Rückr die Schlinge mit der folg M li verschr zus-str.
- = 1 M glatt re: Hinr re M, Rückr li M str.
- = 1 M glatt li: Hinr li M, Rückr re M str.

SCHNITT

Pullover



**Gleich
mitbestellen:**



Junghans-Wolle

Praktische Zubehör-Artikel

muud

Leder-Accessoires

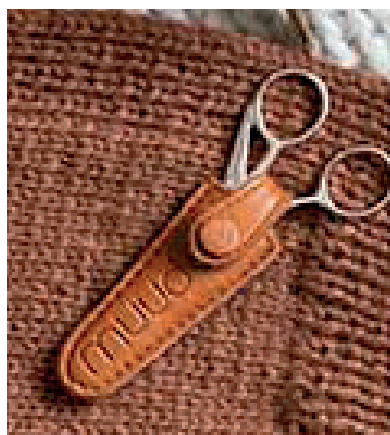
muud. Die dänische Lifestyle-Markte kreiert stylische Leder-Accessoires im typisch klaren, reduzierten skandinavischen Design. Alle Accessoires werden aus bestem Leder angefertigt und halten nicht nur eine Generation lang. Ob zu Hause oder unterwegs – Ihre Handarbeitsprojekte sind mit muud Accessoires immer gut aufgehoben. Jede Tasche besticht mit durchdachten Details und praktischen Fächern zum übersichtlichen Sortieren und Verstauen.



Lederetui Hattie.

Hattie hat zwei Staufächer im Inneren, und eine Aussentasche mit Knopfverschluss für extra Stauraum. 23 x 7 cm. Lieferung ohne Inhalt.

Nr. 144-400-00 € 27,50 Fr. 34.50



Leder-Scherenetui Espoo.

Eine gute Schere ist ein Muss für jeden, der strickt oder häkelt. Bewahren Sie Ihre hochwertige Handarbeits-Schere sicher geschützt in diesem edlen Leder-Etui auf. Passt perfekt für eine kleine Schere. 8 x 3,5 (oben) / 2 (unten) cm. Lieferung ohne Inhalt.

Nr. 144-405-00
€ 12,- Fr. 15.50

Ledermäppchen Hee.

Mit Hee behalten Sie immer den Überblick über die kleinen Dinge, auf die Sie beim Häkeln oder Stricken einfach nicht verzichten können. Innenfutter: Polyester. 18,5 x 2 cm. Lieferung ohne Inhalt.

Nr. 144-402-00
€ 15,- Fr. 18.95



Ledertasche Shadow.

Gute Aufbewahrungslösungen sind ein Muss für jeden Ordnungsliebenden. Mit der exquisiten Ledertasche Shadow ist Ihnen nicht nur Ordnung gesichert, sondern auch eine stilvolle Aufbewahrung. Lieferung ohne Inhalt.

Nr. 144-404-00 € 115,- Fr. 149.-

Lederriemen Hudson.

Der abnehmbare Riemen mit Karabinerhaken ist 50 cm lang und kann für viele verschiedene Arten von Taschen verwendet werden.

Nr. 144-403-00 € 12,- Fr. 15.50



Ledermäppchen Lucy.

Lucy ist mit Fächern und Taschen in unterschiedlichen Längen und Breiten ausgestattet, die viel Platz für Stricknadeln und Nadelseile in verschiedenen Grössen bieten. Die kleinsten Stricknadeln oder Rundstricknadeln finden Platz in den Seiten des Etuis, und die mittleren Taschen können für längere Stricknadeln von bis zu 21 cm genutzt werden. 30 x 15 (geöffnet 43) cm. Lieferung ohne Inhalt.

Nr. 144-401-00 € 85,- Fr. 109.-

Es gelten die Allgemeinen Geschäftsbedingungen:
Deutschland: www.junghanswolle.de/agb
Österreich: www.junghanswolle.at/agb
Schweiz: www.junghanswolle.ch/agb

© D: Junghans Wollversand GmbH & Co. KG • Gut-Dämme-Straße 4
52070 Aachen Tel.: 02 41-109 271

CH: Junghans-Wolle • Pro-Idee Catalog GmbH • Fürstenlandstrasse 35
9001 St. Gallen • Tel.: 0848 - 80 10 12

A: Junghans-Wolle
Bundesstraße 112 • A-6923 Lauterach • Tel.: 0810 - 900 687