



Junghans-Wolle


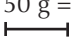
ANLEITUNG 089/5

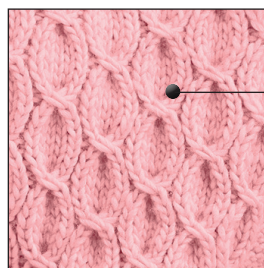
Pullover aus Canoso

Der Preisknüller schlechthin...

- ✓ Sehr leichtes Dochtgarn.
- ✓ Geringer Verbrauch.
- ✓ Für Oberteile und Home-Interior geeignet.
- ✓ Pflegeleicht.
- ✓ Waschbar bis 30 °C Wollwaschgang.

80 % Polyacryl, 10 % Wolle,
5 % Alpaka, 5 % Viskose

| | | | |
|-----------------------|---|--|----------------------------|
| 10 cm | 50 g = |  | Damen Gr. 40 = 350 g |
| glatt re = 11-12 M |  90 m | | |



Zopfmuster



ANLEITUNG 089/5

Anleitung 089/5 Pullover aus Canoso

Farbe Bestell-Nr. 36/38 40/42 44/46

Rosé 125-496 500 g 550 g 600 g

Strick-N 7,0-8,0; für den Halsrand: Rundstrick-N 6,0-7,0, Länge 40 cm.

ANFERTIGUNG

Strickmuster: Zopfmuster I, II und II nach Strickschriften, glatt links und glatt rechts arbeiten.

Ränder: 1 M re, 1 M li mit dünneren N stricken.

Maschenprobe:

Zopf-Muster:

14 M / 18 R = 10 cm breit / 10 cm hoch.

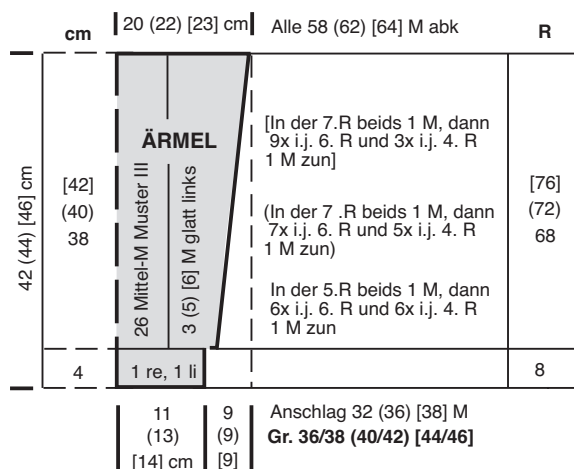
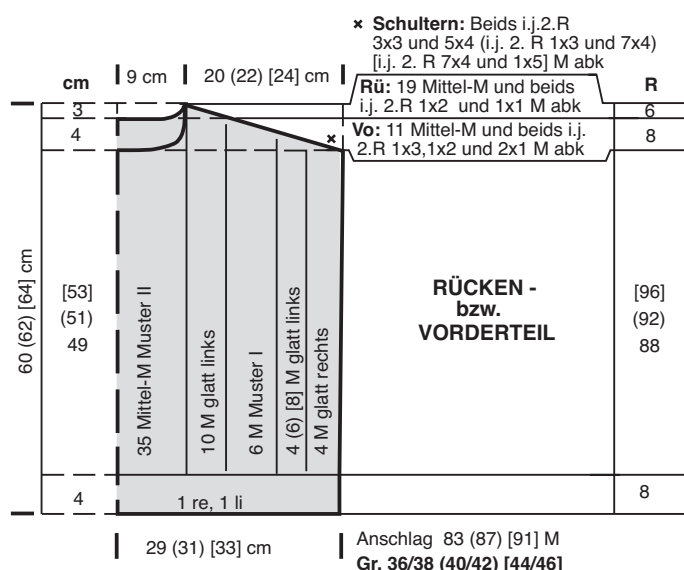
Fertigstellung: Alle Strickteile auf Maß stecken und unter feuchten Tüchern trocknen lassen. Schulternähte schließen.

Gr. 36/38(40/42)[44/46]:

Ärmel beids der Schultern über 20 (22) [23] cm annähen, dann die Seiten- und Ärmelnähte schließen.

Für den **Halsrand** mit der Rundstrick-N aus dem Halsausschnitt 70 M aufnehmen und 7 Runden = 4 cm 1 M re, 1 M li stricken. M locker abketten, wie sie erscheinen.

SCHNITT



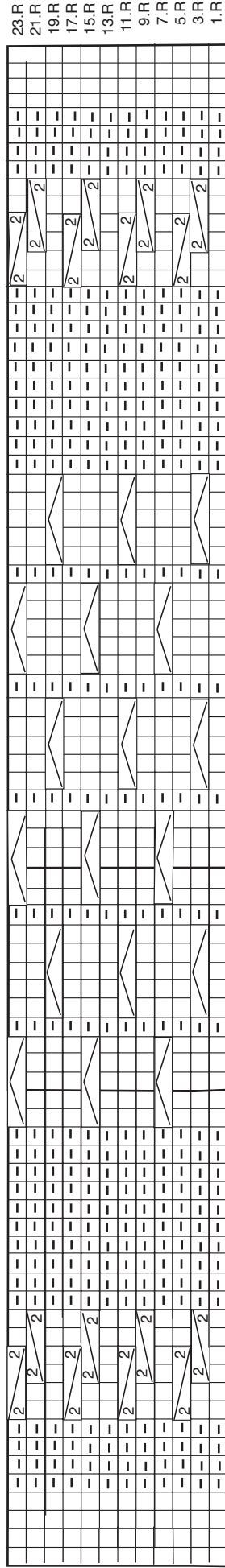
□ = 1 rechte M □ = 1 linke M

 = 4 M miteinander nach rechts verkreuzen: 2 M auf Hilfs-N nach hinten legen, die folgenden 2 M rechts stricken, dann die 2 M der Hilfs-N rechts abstricken.

 = 4 M miteinander nach links verkreuzen: 2 M auf Hilfs-N nach vorne legen, die folgenden 2 M rechts stricken, dann die 2 M der Hilfs-N rechts abstricken.

 = 1 M auf 1 Hilfs-N nach vorne legen, 3 M auf 2. Hilfs-N nach hinten legen, 1 M rechts stricken, dann die 3 M der 2. Hilfs-N rechts und danach die M der 1. Hilfs-N rechts abstricken.

Rück-R: M abstricken wie sie erscheinen



↑ Muster I = 6 M
Gr. 38/38 = 4 M
(Gr. 40/42 = 6 M)
(Gr. 44/46 = 8 M)


↑ 35 Mittel-Maschen II


↑

↑ Muster I = 6 M
Gr. 38/38 = 4 M
(Gr. 40/42 = 6 M)
(Gr. 44/46 = 8 M)

VO/RÜ / Zopfmuster

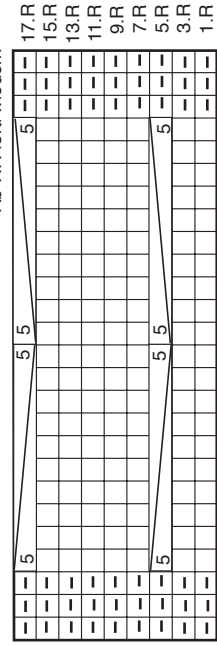
□ = 1 linke M □ = 1 rechte M

 = 10 M miteinander nach rechts verkreuzen: 5 M auf Hilfs-N nach hinten legen, die folgenden 5 M rechts stricken, dann die 5 M der Hilfs-N rechts abstricken.

 = 10 M miteinander nach links verkreuzen: 5 M auf Hilfs-N nach vorne legen, die folgenden 5 M rechts stricken, dann die 5 M der Hilfs-N rechts abstricken.

Rück-R: M abstricken wie sie erscheinen

Ab 7. R fortl. wiederh



Ärmel /
Zopfmuster III

↑ 26 Mittel-M

**Gleich
mitbestellen:**



Junghans-Wolle

Praktische Zubehör-Artikel

muud

Leder-Accessoires

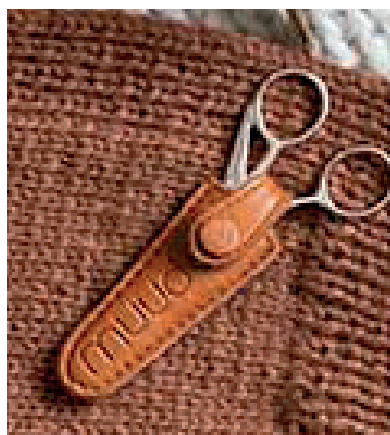
muud. Die dänische Lifestyle-Markte kreiert stylische Leder-Accessoires im typisch klaren, reduzierten skandinavischen Design. Alle Accessoires werden aus bestem Leder angefertigt und halten nicht nur eine Generation lang. Ob zu Hause oder unterwegs – Ihre Handarbeitsprojekte sind mit muud Accessoires immer gut aufgehoben. Jede Tasche besticht mit durchdachten Details und praktischen Fächern zum übersichtlichen Sortieren und Verstauen.



Lederetui Hattie.

Hattie hat zwei Staufächer im Inneren, und eine Aussentasche mit Knopfverschluss für extra Stauraum. 23 x 7 cm. Lieferung ohne Inhalt.

Nr. 144-400-00 € 27,50 Fr. 34.50



Leder-Scherenetui Espoo.

Eine gute Schere ist ein Muss für jeden, der strickt oder häkelt. Bewahren Sie Ihre hochwertige Handarbeits-Schere sicher geschützt in diesem edlen Leder-Etui auf. Passt perfekt für eine kleine Schere. 8 x 3,5 (oben) / 2 (unten) cm. Lieferung ohne Inhalt.

Nr. 144-405-00
€ 12,- Fr. 15.50

Ledermäppchen Hee.

Mit Hee behalten Sie immer den Überblick über die kleinen Dinge, auf die Sie beim Häkeln oder Stricken einfach nicht verzichten können. Innenfutter: Polyester. 18,5 x 2 cm. Lieferung ohne Inhalt.

Nr. 144-402-00
€ 15,- Fr. 18.95



Ledertasche Shadow.

Gute Aufbewahrungslösungen sind ein Muss für jeden Ordnungsliebenden. Mit der exquisiten Ledertasche Shadow ist Ihnen nicht nur Ordnung gesichert, sondern auch eine stilvolle Aufbewahrung. Lieferung ohne Inhalt.

Nr. 144-404-00 € 115,- Fr. 149.-

Lederriemen Hudson.

Der abnehmbare Riemen mit Karabinerhaken ist 50 cm lang und kann für viele verschiedene Arten von Taschen verwendet werden.

Nr. 144-403-00 € 12,- Fr. 15.50



Ledermäppchen Lucy.

Lucy ist mit Fächern und Taschen in unterschiedlichen Längen und Breiten ausgestattet, die viel Platz für Stricknadeln und Nadelseile in verschiedenen Grössen bieten. Die kleinsten Stricknadeln oder Rundstricknadeln finden Platz in den Seiten des Etuis, und die mittleren Taschen können für längere Stricknadeln von bis zu 21 cm genutzt werden. 30 x 15 (geöffnet 43) cm. Lieferung ohne Inhalt.

Nr. 144-401-00 € 85,- Fr. 109.-

Es gelten die Allgemeinen Geschäftsbedingungen:
Deutschland: www.junghanswolle.de/agb
Österreich: www.junghanswolle.at/agb
Schweiz: www.junghanswolle.ch/agb

© D: Junghans Wollversand GmbH & Co. KG • Gut-Dämme-Straße 4
52070 Aachen Tel.: 02 41-109 271

CH: Junghans-Wolle • Pro-Idee Catalog GmbH • Fürstenlandstrasse 35
9001 St. Gallen • Tel.: 0848 - 80 10 12

A: Junghans-Wolle
Bundesstraße 112 • A-6923 Lauterach • Tel.: 0810 - 900 687