



Junghans-Wolle

ANLEITUNG 388/4


LANG
Y A R N S

Pullover aus Malou Light

Softer Luxus für Nadel 4,5-5,0.

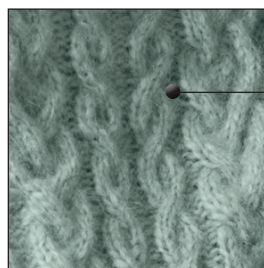
- ✓ Zarte Netzkonstruktion mit fluffigen, eingeblasenen Alpakafasern.
- ✓ Flaumzartes Garn mit wattigem Griff.
- ✓ Mit nur 6 Knäueln kuschelweiche Lieblingsmode stricken.
- ✓ Sorry, leider nur Handwäsche.

72 % Alpaka, 16 % Polyamid, 12 % Wolle
Baby Alpaka

10 cm glatt re =	50 g = 190 m		Damen Gr. M = 300 g
16 M		4,5-5,0	



© LANG & CO. AG, CH-6260 Reiden



Zopfmuster

© D: Junghans Wollversand GmbH & Co. KG • Gut-Dämme-Straße 4 • 52070 Aachen • Tel.: 02 41-109 271
CH: Junghans-Wolle • Pro-Idee Catalog GmbH • Fürstenlandstrasse 35 • 9000 St. Gallen • Tel.: 0848 - 80 10 12
A: Junghans-Wolle • Bundesstraße 112 • A-6923 Lauterach • Tel.: 0810 - 900 687

Diese Anleitung ist urheberrechtlich geschützt. Vervielfältigung und Verbreitung dieser Anleitung sind daher ebenso wie der Verkauf der gezeigten Modelle nicht zulässig.



ANLEITUNG 388/4

Anleitung 388/4 Pullover aus Malou Light

Farbe Bestell-Nr. S (36) M-L (38-44) XL (46/48)

Salbei 146-116 350 g 400 g 450 g

Strick-N 4,0 und 4,5; Rundstrick-N 4,0, Länge 40 cm.

ANFERTIGUNG

Gr. S(36) / M(38/40) / L(42/44) / XL(46/48)

Muster I: N Nr 4: 1 Rdm, *1 M li, 2 M re, 1 M li*, von * zu* stets wdh, enden mit 1 Rdm (= 2 M re, 2 M li). In den folg R die M str, wie sie erscheinen. **In Rd** = 2 M re, 2 M li.

Muster II: N Nr 4,5: Zopfmuster über 44 M. Gemäss Strickschrift. Das Schema zeigt die R der Vorders. In den Rückr die M str, wie sie erscheinen. 1x die 1. – 140. R str, zusätzlich für **Grösse M** noch 1x die 117. – 119. R, für **Grösse L** noch 1x die 117. – 123. R und für **Grösse XL** noch 1x die 117. – 125. R str.

Muster IIa: N Nr 4,5: Zopfmuster über 44 M. Gemäss Strickschrift. Das Schema zeigt die R der Vorders. In den Rückr die M str, wie sie erscheinen. 1x die 1. – 140. R str, zusätzlich für **Grösse M** noch 1x die 117. – 119. R, für **Grösse L** noch 1x die 117. – 123. R und für **Grösse XL** noch 1x die 117. – 125. R str.

Muster III: N Nr 4,5: Glatt li = Vorders li, Rücks re.

Tipp: Wenn keine Zopfung mehr möglich ist, bei den Halsausschnitt-Abn nur re M str.

Maschenproben:

Muster II + IIa, N Nr 4,5:

22 M = 10 cm breit (leicht gedehnt messen).

25 R = 10 cm hoch.

Muster III, N Nr 4,5:

17 M = 10 cm breit.

25 R = 10 cm hoch.

Rückenteil: Anschl 122/130/138/146 M mit N Nr 4. Im Muster I str. Bei 4 cm ab Anchl mit N Nr 4,5 in der folg **Mustereinteilung** weiterstr: 1 Rdm, 16/20/24/28 M Muster I, 44 M Muster II, 44 M Muster IIa, 16/20/24/28 M Muster I, 1 Rdm. **Armausschnitte:** Bei 36 cm ab Anchl beids die Höhe bezeichnen und gerade weiterstr. **Schultern:** Bei 20/21/22/23 cm ab Bezeichnung beids jede 2. R 6x7 M / 4x7 M + 2x8 M / 1x7 M + 5x8 M / 4x8 M + 2x9 M abk. **Halsausschnitt: Gleichzeitig** bei 58/59/60/61 cm ab Anchl die mittleren 32/36/38/40 M abk und beids davon jede 2. R noch 1x2 M und 1x1 M stufenlos abk.

Stufenloses Abketten

Die letzte M der R nicht abstr. Die Arb wenden, die 1. M der li N abh und die nicht gestr M der Vor-R über die abgeh M ziehen. Die weiteren M wie gewohnt abk.

Vorderteil: Wie am Rückenteil str. **Halsausschnitt:** Bei 51/52/52/53 cm ab Anchl die mittleren 18/22/24/26 M abk und beids davon jede 2. R noch 1x3 M, 1x2 M und 5x1 M stufenlos abk. Die Schultern in gleicher Höhe und wie am Rückenteil schrägen.

Ärmel: Anchl 42/46/50/54 M mit N Nr 4. Im Muster I str. Bei 6 cm ab Anchl mit N Nr 4,5 im Muster III weiterstr. Für die seilt Schrägung beids 12x1 M abw jede 6. + 8. R aufn = 66/70/74/78 M. Die neu aufgen M im Muster III mitstr. **Armkuigel:** Bei 45 cm ab Anchl beids jede 2. R 4x5 M + 1x6 M / 3x5 M + 2x6 M / 2x5 M + 3x6 M / 5x6 M abk. Bei 4 cm Armkuigelhöhe die restl M locker abk.

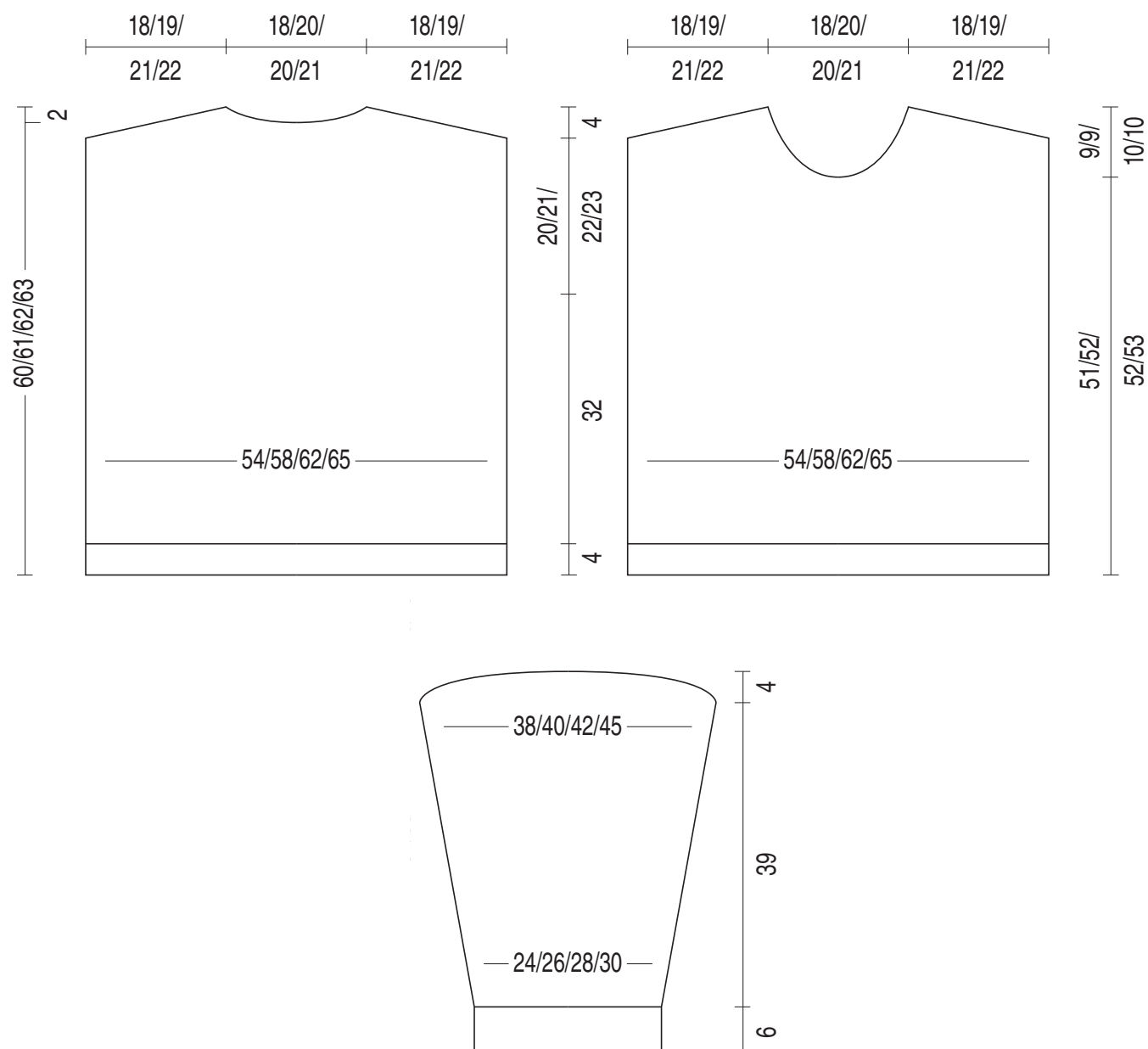
Ausarbeiten: Nähte schliessen. **Halsborte:** Mit der Rundstrick-N ca 112/120/124/128 M auffassen (Rückenteil = 48/52/52/54 M, Vorderteil = 64/68/72/74 M). Im Muster I rundstr. Bei 4 cm Bortenhöhe alle M locker dem Muster entsprechend abk. Die Ärmel zwischen die Bezeichnungen des Vorder- und Rückenteils einsetzen.



Junghans-Wolle

ANLEITUNG 388/4

SCHNITT



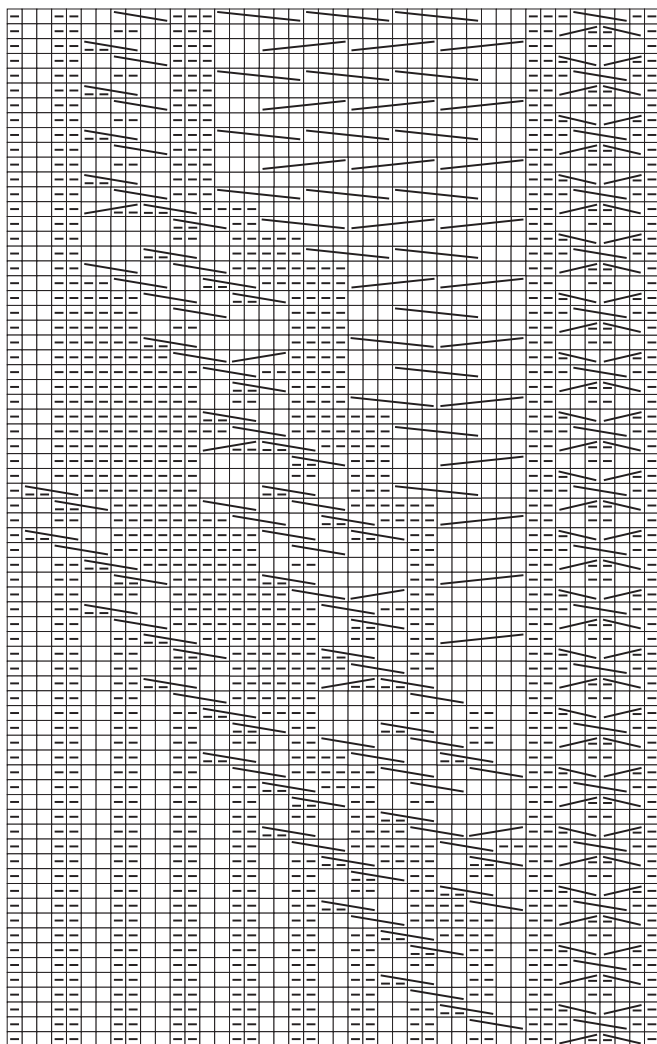


Junghans-Wolle

ANLEITUNG 388/4

SCHEMA

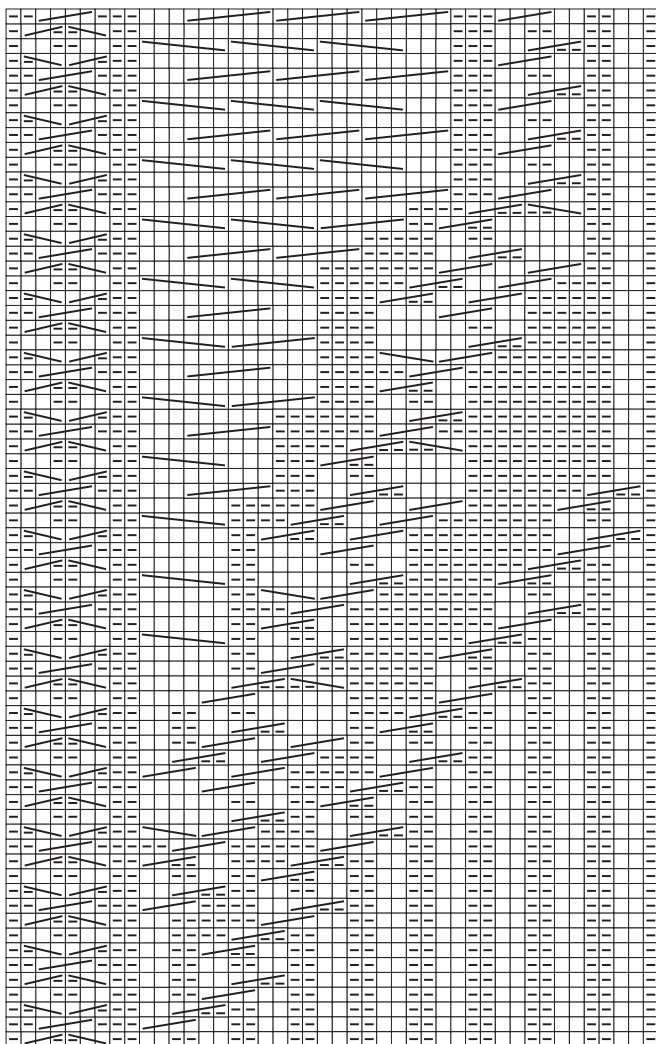
IIa



Rapport 44 M

- = 1 M re
- = 1 M li
- = 1 M auf 1 Hilfs-N hinter die Arb legen, die folg 2 M re, dann die M der Hilfs-N li str
- = 2 M auf 1 Hilfs-N vor die Arb legen, die folg M li, dann die M der Hilfs-N re str
- = 2 M auf 1 Hilfs-N hinter die Arb legen, die folg 2 M re, dann die M der Hilfs-N re str
- = 2 M auf 1 Hilfs-N hinter die Arb legen, die folg 2 M re, dann die M der Hilfs-N li str

II



Rapport 44 M

- = 2 M auf 1 Hilfs-N vor die Arb legen, die folg 2 M re, dann die M der Hilfs-N re str
- = 2 M auf 1 Hilfs-N vor die Arb legen, die folg 2 M li, dann die M der Hilfs-N re str
- = 3 M auf 1 Hilfs-N vor die Arb legen, die folg 3 M re, dann die M der Hilfs-N re str
- = 3 M auf 1 Hilfs-N hinter die Arb legen, die folg 3 M re, dann die M der Hilfs-N re str

139
137
136
133
131
129
127
123
121
119
117
115
113
111
109
107
105
103
101
99
97
95
93
91
89
87
85
83
81
79
77
75
73
71
69
67
65
63
61
59
57
55
53
51
49
47
45
43
41
39
37
35
33
31
29
27
25
23
21
19
17
15
13
11
9
7
5
3
1

**Gleich
mitbestellen:**



Junghans-Wolle

Praktische Zubehör-Artikel

muud

Leder-Accessoires

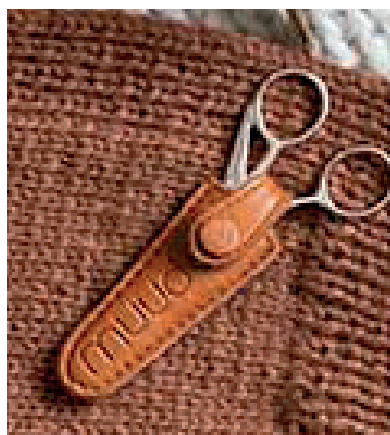
muud. Die dänische Lifestyle-Markte kreiert stylische Leder-Accessoires im typisch klaren, reduzierten skandinavischen Design. Alle Accessoires werden aus bestem Leder angefertigt und halten nicht nur eine Generation lang. Ob zu Hause oder unterwegs – Ihre Handarbeitsprojekte sind mit muud Accessoires immer gut aufgehoben. Jede Tasche besticht mit durchdachten Details und praktischen Fächern zum übersichtlichen Sortieren und Verstauen.



Lederetui Hattie.

Hattie hat zwei Staufächer im Inneren, und eine Aussentasche mit Knopfverschluss für extra Stauraum. 23 x 7 cm. Lieferung ohne Inhalt.

Nr. 144-400-00 € 27,50 Fr. 34.50



Leder-Scherenetui Espoo.

Eine gute Schere ist ein Muss für jeden, der strickt oder häkelt. Bewahren Sie Ihre hochwertige Handarbeits-Schere sicher geschützt in diesem edlen Leder-Etui auf. Passt perfekt für eine kleine Schere. 8 x 3,5 (oben) / 2 (unten) cm. Lieferung ohne Inhalt.

Nr. 144-405-00
€ 12,- Fr. 15.50

Ledermäppchen Hee.

Mit Hee behalten Sie immer den Überblick über die kleinen Dinge, auf die Sie beim Häkeln oder Stricken einfach nicht verzichten können. Innenfutter: Polyester. 18,5 x 2 cm. Lieferung ohne Inhalt.

Nr. 144-402-00
€ 15,- Fr. 18.95



Ledertasche Shadow.

Gute Aufbewahrungslösungen sind ein Muss für jeden Ordnungsliebenden. Mit der exquisiten Ledertasche Shadow ist Ihnen nicht nur Ordnung gesichert, sondern auch eine stilvolle Aufbewahrung. Lieferung ohne Inhalt.

Nr. 144-404-00 € 115,- Fr. 149.-

Lederriemen Hudson.

Der abnehmbare Riemen mit Karabinerhaken ist 50 cm lang und kann für viele verschiedene Arten von Taschen verwendet werden.

Nr. 144-403-00 € 12,- Fr. 15.50



Ledermäppchen Lucy.

Lucy ist mit Fächern und Taschen in unterschiedlichen Längen und Breiten ausgestattet, die viel Platz für Stricknadeln und Nadelseile in verschiedenen Grössen bieten. Die kleinsten Stricknadeln oder Rundstricknadeln finden Platz in den Seiten des Etuis, und die mittleren Taschen können für längere Stricknadeln von bis zu 21 cm genutzt werden. 30 x 15 (geöffnet 43) cm. Lieferung ohne Inhalt.

Nr. 144-401-00 € 85,- Fr. 109.-

Es gelten die Allgemeinen Geschäftsbedingungen:
Deutschland: www.junghanswolle.de/agb
Österreich: www.junghanswolle.at/agb
Schweiz: www.junghanswolle.ch/agb

© D: Junghans Wollversand GmbH & Co. KG • Gut-Dämme-Straße 4
52070 Aachen Tel.: 02 41-109 271

CH: Junghans-Wolle • Pro-Idee Catalog GmbH • Fürstenlandstrasse 35
9001 St. Gallen • Tel.: 0848 - 80 10 12

A: Junghans-Wolle
Bundesstraße 112 • A-6923 Lauterach • Tel.: 0810 - 900 687