



Junghans-Wolle

ANLEITUNG 086/5




Kimono aus Creative Painted Power Cotton dk

Harmonische Farbspiele durch sanfte, fließende Farbübergänge.

- ✓ Leicht elastisch für besonders komfortable Wohlfühlmode.
- ✓ Einfach zu verarbeiten und erzeugt ein schönes, gleichmäßiges Maschenbild.
- ✓ Der leichte Flausch verleiht der Strickware ein tolles Volumen.
- ✓ Waschbar bis 30 °C Schonwaschgang.

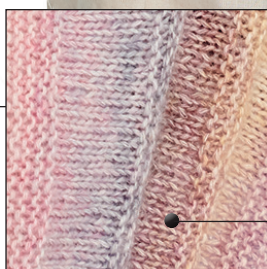
59 % Baumwolle, 26 % Polyacryl, 8 % Wolle, 7 % Polyamid

10 cm glatt re =	100 g = 300 m		Damen Gr. 40 = 500 g
---------------------	------------------	---	----------------------------



Bildquelle: Rico Design

Bildquelle: Rico Design



Glatt rechts und
kraus rechts

© D: Junghans Wollversand GmbH & Co. KG • Gut-Dämme-Straße 4 • 52070 Aachen • Tel.: 02 41-109 271
CH: Junghans-Wolle • Pro-Idee Catalog GmbH • Fürstenlandstrasse 35 • 9000 St. Gallen • Tel.: 0848 - 80 10 12
A: Junghans-Wolle • Bundesstraße 112 • A-6923 Lauterach • Tel.: 0810 - 900 687

Diese Anleitung ist urheberrechtlich geschützt. Vervielfältigung und Verbreitung dieser Anleitung sind daher ebenso wie der Verkauf der gezeigten Modelle nicht zulässig.



Junghans·Wolle

ANLEITUNG 086/5

Anleitung 086/5 Kimono aus Creative Painted Power Cotton dk

Farbe	Bestell-Nr.	S (36)	M(38/40)
Fresh Pink	146-537	300 g	400 g

Rundstrick-N 4,0 und 5,0, Länge 80 cm.

ANFERTIGUNG/SCHNITT

Gr. S (36) (M (38/40))

Grundmuster

Strukturmuster

1. – 10. R: Glatt re str.

11. – 16. R: Kraus re str.

Die 1. – 16. R fortl. wdh.

Glatt rechts

Hinr.: Re M str.

Rückr.: Li M str.

Kraus rechts

Hin- und Rückr.: Re M str.

Maschenprobe

Im Grundmuster mit 5,0

18 M und 27 R = 10 x 10 cm

Hauptteil

In einem Stück vom unteren Bündchen zum Ausschnitt- und Halsbündchen arbeiten.

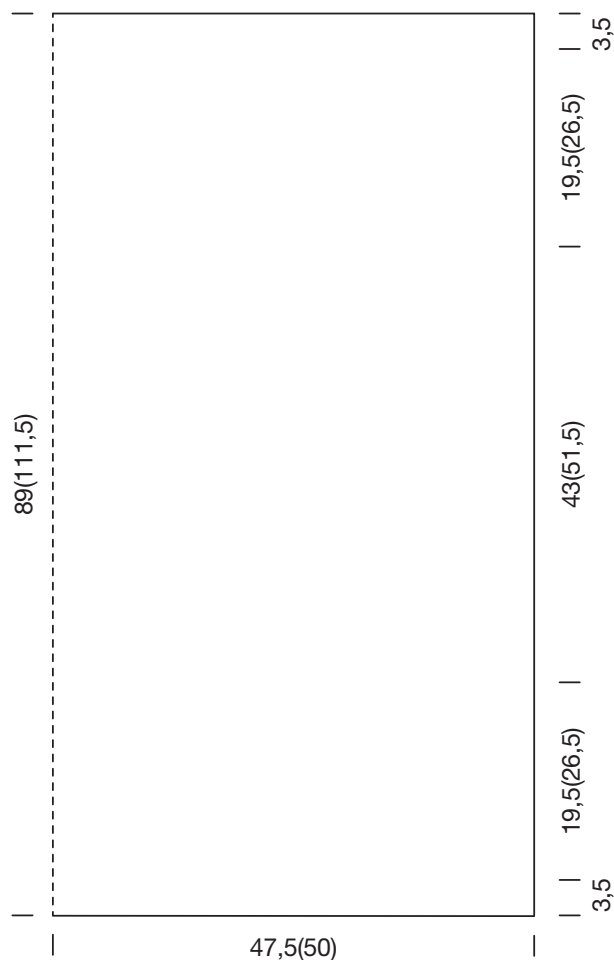
Mit 4,0 171 (180) M anschlagen und 16 R kraus re str.

Mit der 5,0 im Grundmuster weiterstr. In einer Höhe von 81 (104,5) cm, nach einer 16. Muster-R. noch 10 R glatt re str. Mit 4,0 für das Ausschnitt- und Halsbündchen 16 R kraus re str. Alle M mustergemäß locker abk.

Fertigstellung

Die Fäden vernähen. Alle Teile laut Schnittzeichnung spannen und anfeuchten, trocknen lassen. Die Seitenkanten 23 (30) cm unterhalb der Abkettkante und 23 (30) cm oberhalb der Anschlagkante markieren. Zwischen den Markierungen für die Ärmelbündchen jeweils gleichmäßig verteilt 80 (90) M re herausstr. 16 R kraus re str. und die M locker mustergemäß abk.

Die Jacke re auf re zur Hälfte falten, so dass die Markierungen für die Ärmelbündchen zusammenliegen. Die Ärmelbündchen- und Seitennähte schließen.



**Gleich
mitbestellen:**



Junghans-Wolle

Praktische Zubehör-Artikel

muud

Leder-Accessoires

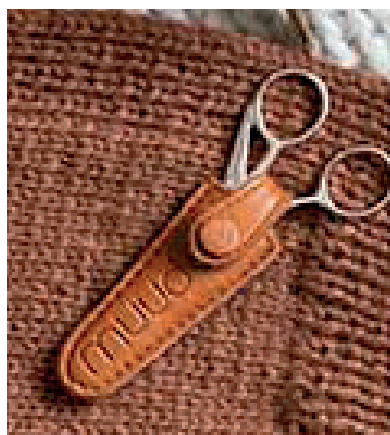
muud. Die dänische Lifestyle-Markte kreiert stylische Leder-Accessoires im typisch klaren, reduzierten skandinavischen Design. Alle Accessoires werden aus bestem Leder angefertigt und halten nicht nur eine Generation lang. Ob zu Hause oder unterwegs – Ihre Handarbeitsprojekte sind mit muud Accessoires immer gut aufgehoben. Jede Tasche besticht mit durchdachten Details und praktischen Fächern zum übersichtlichen Sortieren und Verstauen.



Lederetui Hattie.

Hattie hat zwei Staufächer im Inneren, und eine Aussentasche mit Knopfverschluss für extra Stauraum. 23 x 7 cm. Lieferung ohne Inhalt.

Nr. 144-400-00 € 27,50 Fr. 34.50



Leder-Scherenetui Espoo.

Eine gute Schere ist ein Muss für jeden, der strickt oder häkelt. Bewahren Sie Ihre hochwertige Handarbeits-Schere sicher geschützt in diesem edlen Leder-Etui auf. Passt perfekt für eine kleine Schere. 8 x 3,5 (oben) / 2 (unten) cm. Lieferung ohne Inhalt.

Nr. 144-405-00
€ 12,- Fr. 15.50

Ledermäppchen Hee.

Mit Hee behalten Sie immer den Überblick über die kleinen Dinge, auf die Sie beim Häkeln oder Stricken einfach nicht verzichten können. Innenfutter: Polyester. 18,5 x 2 cm. Lieferung ohne Inhalt.

Nr. 144-402-00
€ 15,- Fr. 18.95



Ledertasche Shadow.

Gute Aufbewahrungslösungen sind ein Muss für jeden Ordnungsliebenden. Mit der exquisiten Ledertasche Shadow ist Ihnen nicht nur Ordnung gesichert, sondern auch eine stilvolle Aufbewahrung. Lieferung ohne Inhalt.

Nr. 144-404-00 € 115,- Fr. 149.-

Lederriemen Hudson.

Der abnehmbare Riemen mit Karabinerhaken ist 50 cm lang und kann für viele verschiedene Arten von Taschen verwendet werden.

Nr. 144-403-00 € 12,- Fr. 15.50



Ledermäppchen Lucy.

Lucy ist mit Fächern und Taschen in unterschiedlichen Längen und Breiten ausgestattet, die viel Platz für Stricknadeln und Nadelseile in verschiedenen Grössen bieten. Die kleinsten Stricknadeln oder Rundstricknadeln finden Platz in den Seiten des Etuis, und die mittleren Taschen können für längere Stricknadeln von bis zu 21 cm genutzt werden. 30 x 15 (geöffnet 43) cm. Lieferung ohne Inhalt.

Nr. 144-401-00 € 85,- Fr. 109.-

Es gelten die Allgemeinen Geschäftsbedingungen:
Deutschland: www.junghanswolle.de/agb
Österreich: www.junghanswolle.at/agb
Schweiz: www.junghanswolle.ch/agb

© D: Junghans Wollversand GmbH & Co. KG • Gut-Dämme-Straße 4
52070 Aachen Tel.: 02 41-109 271

CH: Junghans-Wolle • Pro-Idee Catalog GmbH • Fürstenlandstrasse 35
9001 St. Gallen • Tel.: 0848 - 80 10 12

A: Junghans-Wolle
Bundesstraße 112 • A-6923 Lauterach • Tel.: 0810 - 900 687