



# Junghans-Wolle

## ANLEITUNG 116/4

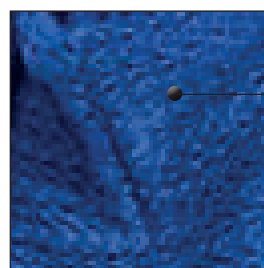
### Kapuzenschal aus Fenella

Moderner Flausch gepaart mit  
exzellenter Elastizität.

- ✓ Fluffig leichtes Garn, das leicht „überzwirnt“ ist.
- ✓ Elastisch ohne auszuleiern.
- ✓ Sanfter Flausch der auch Musterstrick gut zur Geltung bringt.
- ✓ In 12 harmonisch-edlen Farben.
- ✓ Waschbar bis 30 °C Schonwaschgang.

48 % Alpaka, 36 % Polyacryl, 9 % Polyamid,  
7 % Polyester

10 cm	50 g =		Damen
glatt re =	180 m		
17-19 M		5,0-6,0	300 g



Kleines Ajourmuster



# Junghans·Wolle

## ANLEITUNG 116/4

**Anleitung 116/4 Kapuzenschal, Breite ca. 40 cm, Länge ca. 132 cm aus Fenella**

Farbe Bestell-Nr. 1 Schal

Blau 141-146 300 g

Strick-N 5,0-6,0.

## ANFERTIGUNG

**Strickmuster:** kleines Ajourmuster nach Strickschrift arbeiten.

**2 M Patentrand:**

Am Anfang jeder Reihe 1 M wie zum Linksstricken abheben, dabei den Faden **vor** der M herführen, die nächste M rechts stricken.

Am Ende jeder Reihe die vorletzte M wie zum Linksstricken abheben, dabei den Faden **vor** der M herführen, die letzte M rechts stricken.

**Doppel-Anschlag:** Arbeitsweise wie beim einfachen Kreuzansschlag, jedoch den Unterfaden, der um den Daumen gelegt wird, doppelt nehmen. Dafür muss dieser Faden doppelt so lang sein wie beim einfachen Anschlag. Auf der Nadel liegen die Anschlag-Maschen mit einfachem Faden, nur die Kante ist doppelfädig. Nach Erreichen der Maschen-Zahl werden die Unterfäden abgeschnitten und später vernäht.

**Maschenprobe:**

**4 Muster =**

**16 M = 10,5 cm breit / 6 Mustersätze = 24 R = 11 cm hoch.**

Für den **Schal** 61 M = 40 cm im Doppelansschlag anschlagen.

2 M Patentrand, 57 M Ajourmuster, enden mit 2 M Patentrand. Nach 292 R = 73 Mustersätze = 132 cm M mit doppeltem Faden abketten.

2. Teil genauso arbeiten.

**Fertigstellung:** Beide Strickteile auf Maß stecken und unter feuchten Tüchern trocknen lassen.

Die Strickteile übereinanderlegen. Den Schal an der oberen Kante über 40 cm und etwa 30 cm an einer Seite der Längskante zusammennähen, so dass eine Kapuze entsteht.

## SCHEMA

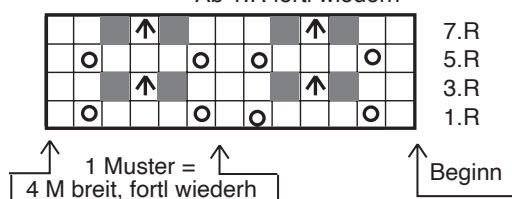
□ = 1 rechte M    ⊙ = 1 Umschlag

⬆ = 1 doppelt überzogene Abnahme: 1 M rechts abheben, die folgenden 2 M rechts zusammenstricken und die abgehobene M darüberziehen

■ = ohne Bedeutung, dienen nur der besseren Übersicht

**Rück-R:** Linke M stricken

Ab 1.R fortl wiederh



**kleines Ajourmuster**

**Gleich  
mitbestellen:**



**Junghans-Wolle**

## Praktische Zubehör-Artikel

muud

### Leder-Accessoires

muud. Die dänische Lifestyle-Marke kreiert stylische Leder-Accessoires im typisch klaren, reduzierten skandinavischen Design. Alle Accessoires werden aus bestem Leder angefertigt und halten nicht nur eine Generation lang. Ob zu Hause oder unterwegs – Ihre Handarbeitsprojekte sind mit muud Accessoires immer gut aufgehoben. Jede Tasche besticht mit durchdachten Details und praktischen Fächern zum übersichtlichen Sortieren und Verstauen.



#### Lederetui Hattie.

Hattie hat zwei Staufächer im Inneren, und eine Aussentasche mit Knopfverschluss für extra Stauraum. 23 x 7 cm. Lieferung ohne Inhalt.

Nr. 144-400-00 € 27,50 Fr. 34.50



#### Leder-Scherenetui Espoo.

Eine gute Schere ist ein Muss für jeden, der strickt oder häkelt. Bewahren Sie Ihre hochwertige Handarbeits-Schere sicher geschützt in diesem edlen Leder-Etui auf. Passt perfekt für eine kleine Schere. 8 x 3,5 (oben) / 2 (unten) cm. Lieferung ohne Inhalt.

Nr. 144-405-00  
€ 12,- Fr. 15.50

#### Ledermäppchen Hee.

Mit Hee behalten Sie immer den Überblick über die kleinen Dinge, auf die Sie beim Häkeln oder Stricken einfach nicht verzichten können. Innenfutter: Polyester. 18,5 x 2 cm. Lieferung ohne Inhalt.

Nr. 144-402-00  
€ 15,- Fr. 18.95



#### Ledertasche Shadow.

Gute Aufbewahrungslösungen sind ein Muss für jeden Ordnungsliebenden. Mit der exquisiten Ledertasche Shadow ist Ihnen nicht nur Ordnung gesichert, sondern auch eine stilvolle Aufbewahrung. Lieferung ohne Inhalt.

Nr. 144-404-00 € 115,- Fr. 149.-

#### Lederriemen Hudson.

Der abnehmbare Riemen mit Karabinerhaken ist 50 cm lang und kann für viele verschiedene Arten von Taschen verwendet werden.

Nr. 144-403-00 € 12,- Fr. 15.50



#### Ledermäppchen Lucy.

Lucy ist mit Fächern und Taschen in unterschiedlichen Längen und Breiten ausgestattet, die viel Platz für Stricknadeln und Nadelseile in verschiedenen Grössen bieten. Die kleinsten Stricknadeln oder Rundstricknadeln finden Platz in den Seiten des Etuis, und die mittleren Taschen können für längere Stricknadeln von bis zu 21 cm genutzt werden. 30 x 15 (geöffnet 43) cm. Lieferung ohne Inhalt.

Nr. 144-401-00 € 85,- Fr. 109.-

Es gelten die Allgemeinen Geschäftsbedingungen:

Deutschland: [www.junghanswolle.de/agb](http://www.junghanswolle.de/agb)

Österreich: [www.junghanswolle.at/agb](http://www.junghanswolle.at/agb)

Schweiz: [www.junghanswolle.ch/agb](http://www.junghanswolle.ch/agb)

© D: Junghans Wollversand GmbH & Co. KG • Gut-Dämme-Straße 4  
52070 Aachen Tel.: 02 41-109 271

CH: Junghans-Wolle • Pro-Idee Catalog GmbH • Fürstenlandstrasse 35  
9001 St. Gallen • Tel.: 0848 - 80 10 12

A: Junghans-Wolle  
Bundesstraße 112 • A-6923 Lauterach • Tel.: 0810 - 900 687