



# Junghans-Wolle

## ANLEITUNG 524/3


**LANG**  
Y A R N S

### Herrenmütze aus Lambswool

Reine Schurwolle, so soft wie feinstes Kaschmir.

- ✓ Beste Schurwollfasern australischer Merinoschafe mit der Feinheit von Kaschmir.
- ✓ Responsible Wool Standard (RWS) zertifiziert und garantiert mulesingfrei.
- ✓ Färbeprozess, sowie alle weiteren Ausrüstungsschritte sind «Cradle to Cradle Gold» zertifiziert.
- ✓ 100 % Natur – am Ende seines Lebenszyklus ist das Garn komplett biologisch abbaubar und hinterlässt keinerlei Schadstoffe.
- ✓ Sorry, leider nur Handwäsche.

100 % Schurwolle  
Merino Superfine

|                     |                 |   |                            |
|---------------------|-----------------|---|----------------------------|
| 10 cm<br>glatt re = | 50 g =<br>150 m |  | Damen<br>Gr. 40 =<br>400 g |
| 20 M                |                 | 4,5-5,0   |                            |

#### Stricken mit Verantwortung: Responsible Wool Standard & Cradle to Cradle

Das Gütesiegel Responsible Wool Standard (RWS) steht für einen verantwortungsvollen Umgang mit Tier und Natur. Es garantiert, dass die Lieferkette der Wolle vom Geschäft zurück bis zur ursprünglichen Farm im Osten Australien zurückverfolgt werden kann. Es steht ebenfalls für einen artgerechten Umgang auf Augenhöhe mit den Tieren, eine nachhaltige Bewirtschaftung des Landes sowie faire und sichere Arbeitsbedingungen beim kompletten Fertigungsprozess.

Das Gold Zertifikat Cradle to Cradle garantiert eine Fertigung ohne Einsatz von Stoffen, die für Mensch und Umwelt gefährlich sind, sowie das Erfüllen des C2C Emissionsstandards. Darüber hinaus müssen mindestens 65 % der Inhaltsstoffe wiederverwendbar sein.



Zopfmuster



© LANG & CO. AG, CH-6260 Reiden

© D: Junghans Wollversand GmbH & Co. KG • Gut-Dämme-Straße 4 • 52070 Aachen  
Tel.: 02 41-109 271

CH: Junghans-Wolle • Pro-Idee Catalog GmbH • Fürstenlandstrasse 35 • 9000 St. Gallen  
Tel.: 0848 - 80 10 12

A: Junghans-Wolle • Bundesstraße 112 • A-6923 Lauterach • Tel.: 0810 - 900 687  
Diese Anleitung ist urheberrechtlich geschützt. Vervielfältigung und Verbreitung dieser  
Anleitung sind daher ebenso wie der Verkauf der gezeigten Modelle nicht zulässig.



# Junghans-Wolle

## ANLEITUNG 524/3

**Anleitung 524/3 Herrenmütze, ca. 54/56 cm aus Lambswool**

| Farbe             | Bestell-Nr. | 1 Mütze |
|-------------------|-------------|---------|
| Anthrazit Mélange | 143-999     | 100 g   |

Strick-N 3,5 und 4,5.

## ANFERTIGUNG

### Strickmuster:

**Muster I:** N Nr 3,5: 1 M re, 1 M li.

**Muster II:** N Nr 4,5: Zopfmuster. Gemäß Strickschrift. Das Schema zeigt die R der Vorders. In den Rückr die M str wie sie erscheinen. 1x die 1. – 48. R str.

**Maschenprobe: Muster II, N Nr 4,5: 24 M = 10 cm breit. 28 R = 10 cm hoch.**

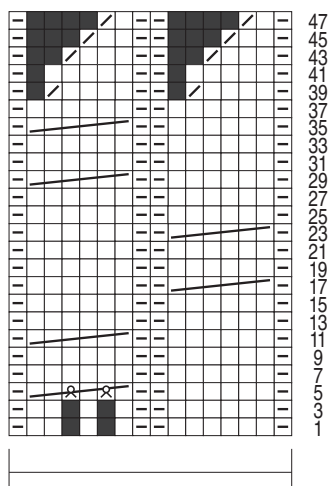
**Ausführung:** Anschl 128 M mit N Nr 3,5. Im Muster I str. Bei 4 cm ab Anschl mit N Nr 4,5 im Muster II 48 R gemäß Strickschrift str, dabei nach der Rdm den Rapport 9x str und mit einer Rdm enden = 146 M nach der 5. R und 74 M nach den Schlussabn. Zuletzt noch wie folgt abn:

**49. R:** 1 Rdm, 1 M li, \*2 M re zusstr, 2 M li zusstr\*, von \* zu \* stets wdh, enden mit 2 M re zusstr, die folgende M mit der Rdm zusstr = 38 M. **50. R:** Die M str, wie sie erscheinen. **51. R:** 1 Rdm, stets 2 M re zusstr, enden mit 1 Rdm = 20 M. Die restl 20 M mit dem Fadenende zusziehen.

**Ausarbeiten:** Naht schließen. Einen Pompon von ca 8 cm Durchmesser anfertigen und an die Spitze nähen.

## SCHEMA

II



14 M zu Beginn

■ = keine M (ohne Bedeutung)

□ = 1 M re

▢ = 1 M li

▧ = 2 M re zus-str

▧▧▧ = 3 M auf 1 Hilfs-N hinter die Arb legen, die folg 3 M re, dann die M der Hilfs-N re str

▧▧▧▧▧ = 2 M auf 1 Hilfs-N hinter die Arb legen, 1 M aufn, 2 M re, dann die M der Hilfs-N: 1 M re, 1 M aufn, 1 M re = 6 M



**Gleich  
mitbestellen:**



**Junghans-Wolle**

## Praktische Zubehör-Artikel

muud

### Leder-Accessoires

muud. Die dänische Lifestyle-Marke kreiert stylische Leder-Accessoires im typisch klaren, reduzierten skandinavischen Design. Alle Accessoires werden aus bestem Leder angefertigt und halten nicht nur eine Generation lang. Ob zu Hause oder unterwegs – Ihre Handarbeitsprojekte sind mit muud Accessoires immer gut aufgehoben. Jede Tasche besticht mit durchdachten Details und praktischen Fächern zum übersichtlichen Sortieren und Verstauen.



#### Lederetui Hattie.

Hattie hat zwei Staufächer im Inneren, und eine Aussentasche mit Knopfverschluss für extra Stauraum. 23 x 7 cm. Lieferung ohne Inhalt.

Nr. 144-400-00 € 27,50 Fr. 34.50



#### Leder-Scherenetui Espoo.

Eine gute Schere ist ein Muss für jeden, der strickt oder häkelt. Bewahren Sie Ihre hochwertige Handarbeits-Schere sicher geschützt in diesem edlen Leder-Etui auf. Passt perfekt für eine kleine Schere. 8 x 3,5 (oben) / 2 (unten) cm. Lieferung ohne Inhalt.

Nr. 144-405-00  
€ 12,- Fr. 15.50

#### Ledermäppchen Hee.

Mit Hee behalten Sie immer den Überblick über die kleinen Dinge, auf die Sie beim Häkeln oder Stricken einfach nicht verzichten können. Innenfutter: Polyester. 18,5 x 2 cm. Lieferung ohne Inhalt.

Nr. 144-402-00  
€ 15,- Fr. 18.95



#### Ledertasche Shadow.

Gute Aufbewahrungslösungen sind ein Muss für jeden Ordnungsliebenden. Mit der exquisiten Ledertasche Shadow ist Ihnen nicht nur Ordnung gesichert, sondern auch eine stilvolle Aufbewahrung. Lieferung ohne Inhalt.

Nr. 144-404-00 € 115,- Fr. 149.-

#### Lederriemen Hudson.

Der abnehmbare Riemen mit Karabinerhaken ist 50 cm lang und kann für viele verschiedene Arten von Taschen verwendet werden.

Nr. 144-403-00 € 12,- Fr. 15.50



#### Ledermäppchen Lucy.

Lucy ist mit Fächern und Taschen in unterschiedlichen Längen und Breiten ausgestattet, die viel Platz für Stricknadeln und Nadelseile in verschiedenen Grössen bieten. Die kleinsten Stricknadeln oder Rundstricknadeln finden Platz in den Seiten des Etuis, und die mittleren Taschen können für längere Stricknadeln von bis zu 21 cm genutzt werden. 30 x 15 (geöffnet 43) cm. Lieferung ohne Inhalt.

Nr. 144-401-00 € 85,- Fr. 109.-

Es gelten die Allgemeinen Geschäftsbedingungen:

Deutschland: [www.junghanswolle.de/agb](http://www.junghanswolle.de/agb)

Österreich: [www.junghanswolle.at/agb](http://www.junghanswolle.at/agb)

Schweiz: [www.junghanswolle.ch/agb](http://www.junghanswolle.ch/agb)

© D: Junghans Wollversand GmbH & Co. KG • Gut-Dämme-Straße 4  
52070 Aachen Tel.: 02 41-109 271

CH: Junghans-Wolle • Pro-Idee Catalog GmbH • Fürstenlandstrasse 35  
9001 St. Gallen • Tel.: 0848 - 80 10 12

A: Junghans-Wolle  
Bundesstraße 112 • A-6923 Lauterach • Tel.: 0810 - 900 687