



Modell 45 – Infanti Edition 05

---

**OVERALL**  
**COOL WOOL BABY**

# OVERALL · COOL WOOL BABY

## Modell 45 – Infanti Edition 05



### Größen 62 – 74 und 80 – 92

Die Angaben für Größe 80 – 92 stehen in Klammern. Steht nur eine Angabe, so gilt diese für beide Größen.

**Material:** Lana Grossa **Cool Wool Baby** (100% Schurwolle (Merino); LL = 220 m/50 g): **100 (150) g Muschel (Fb. 323)** und **je 50 (50) g Lila (Fb. 328), Frühlingsgrün (Fb. 319) und Hummer (Fb. 331)**; eine Häkelnadel 3 mm; ein Nadelspiel und eine Rundstricknadel 2 mm; 2 Holzknöpfe mit 20 mm Ø.

**Granny:** nach Häkelschrift **A** oder **B** arb. Mit einer Fadenschlinge beginnen, die 1. Rd in die Schlinge arb und wie notiert mit 1 feM in die 3. Luftm zur Rd schließen, dann die Fadenschlinge fest zusziehen. 1x die 1. – 4. Rd bzw. 1. – 5. Rd in der jeweils angegebenen Farbfolge arb.

**Halbes Granny:** nach Häkelschrift **C** arb. Mit einer Fadenschlinge beginnen, die 1. R in die Schlinge arb. 1x die 1. – 4. R bzw. 1. – 5. R in der angegebenen Farbfolge arb.

**Viertel-Granny:** nach Häkelschrift **D** arb. Mit einer Fadenschlinge beginnen, die 1. R in die Schlinge arb. 1x die 1. – 4. R bzw. 1. – 5. R in der angegebenen Farbfolge arb.

**Muscheln:** 1 Luftm, \* 2 M überspringen, (6 Stb) in 1 M, 2 M überspringen, 1 feM, ab \* stets wdh.

**Rippenmuster:** 1 M re, 1 M li im Wechsel str; in den folgenden R oder Rd alle M str, wie sie erscheinen.

**Maschenprobe:** Granny A über 4 Rd mit Häkelnadel 3 mm = 6,5 cm Seitenlänge und 8,5 cm Diagonale; Granny B über 5 Rd mit Häkelnadel 3 mm = 8 cm Seitenlänge und 11 cm Diagonale.

**Granny (33x):** mit Lila (mit Muschel) und Häkelnadel 3 mm eine Zauberschlinge legen und nach Häkelschrift **A** (Häkelschrift **B**) arb: **für Größe 62 – 74** je 1 Rd in Lila, Frühlingsgrün, Hummer und Muschel = 4 Rd und **für Größe 80 – 92** je 1 Rd in Muschel, Lila, Frühlingsgrün, Hummer und Muschel = 5 Rd. Dann die Arbeit beenden. Alle weiteren Grannys ebenso arb.

**Halbes Granny (6x):** mit Lila (mit Muschel) und Häkelnadel 3 mm eine Zauberschlinge legen und nach Häkelschrift **C** arb: **für Größe 62 – 74** 1x die 1. – 4. R arb: je 1 Rd in Lila, Frühlingsgrün, Hummer und Muschel = 4 R und **für Größe**

**80 – 92** 1x die 1. – 5. R arb: je 1 Rd in Muschel, Lila, Frühlingsgrün, Hummer und Muschel = 5 R. Dann die Arbeit beenden. Alle weiteren halben Grannys ebenso arb.

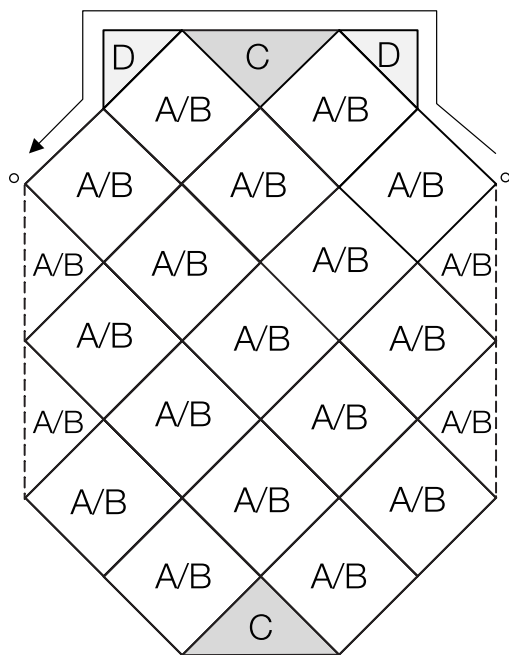
**Viertel-Granny (2x):** mit Lila (mit Muschel) und Häkelnadel 3 mm eine Zauberschlinge legen und nach Häkelschrift **D** arb: **für Größe 62 – 74** 1x die 1. – 4. R arb: je 1 Rd in Lila, Frühlingsgrün, Hummer und Muschel = 4 R und **für Größe 80 – 92** 1x die 1. – 5. R arb: je 1 Rd in Muschel, Lila, Frühlingsgrün, Hummer und Muschel = 5 R. Dann die Arbeit beenden. Das zweite Viertel-Granny ebenso arb.

**Träger (2x):** 11 M in Muschel mit 1 Spielnadel 2 mm anschl und im Rippenmuster in Hin- und Rückr str, dabei die 1. R (Hinr) mit 2 M re, 1 M li, 1 M re beginnen und mit 1 M re, 1 M li, 2 M re beenden. In einer Höhe von 23 (25) cm die M abk. Den **zweiten Träger** ebenso arb.

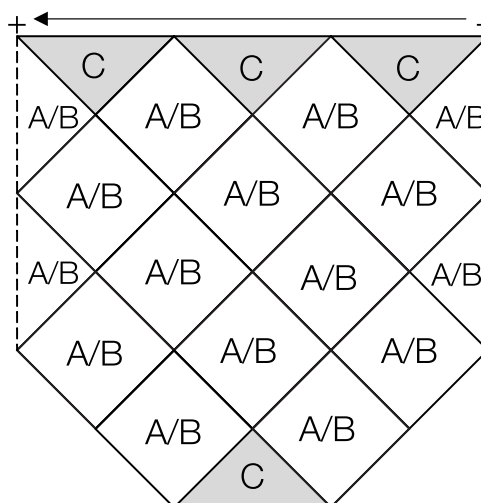
**Fertigstellen:** den Overall aus den je 33 Grannys, 6 halben Grannys und 2 Viertel-Grannys entsprechend dem Schema in Muschel mit der Häkelnadel 3 mm zushäkeln, dabei stets nur in die vorderen M-Glieder arb: an einer Ecke anschlingen = 1 Schlinge auf der Nadel, in die Ecke eines zweiten Grannys einstecken, den Faden holen und durch beide Schlingen ziehen, \* erst in die nächste M der vorderen Grannys, dann in die nächste M des hinteren Grannys einstecken, den Faden holen und durch die 2 M-Glieder ziehen = 2 Schlingen auf der Nadel, den Faden holen und durch die 2 Schlingen ziehen, ab \* stets wdh. **Den Latz und die Armausschnitte** des Vorderteils von ° bis ° (s. Schema) in Muschel mit Häkelnadel 3 mm mit 1 R feM und 1 R Muscheln behäkeln. Für das **hintere Rückenbündchen** aus der oberen Rückkante von + bis + (s. Schema) in Muschel mit der Rundstricknadel 2 mm 61 (79) M herausstr und 1,5 cm im Rippenmuster str, dann die M abk. Die beiden schmalen Strickränder des Bündchens unter der Muschelkante der vorderen Armausschnitte von innen annähen. Die Träger jeweils mit der Abkettkante an die Abkettkante des Rückenbündchens nähen, in etwa auf Höhe der Mitte der beiden äußeren halben Grannys C (s. Schema). Je 1 Knopf an das Ende jedes Trägers ca. 2 cm von der Kante entfernt annähen und in die äußeren Luftm-Bögen der Viertel-Grannys D knöpfen (s. Schema). Für die Beinbündchen ringsum aus jedem Beinausschnitt mit dem Nadelspiel 2 mm jeweils 86 (112) M herausstr und 1,5 cm im Rippenmuster str. Dann die M abk. Zum Schluss die Naht im Schritt schließen.

# OVERALL · COOL WOOL BABY

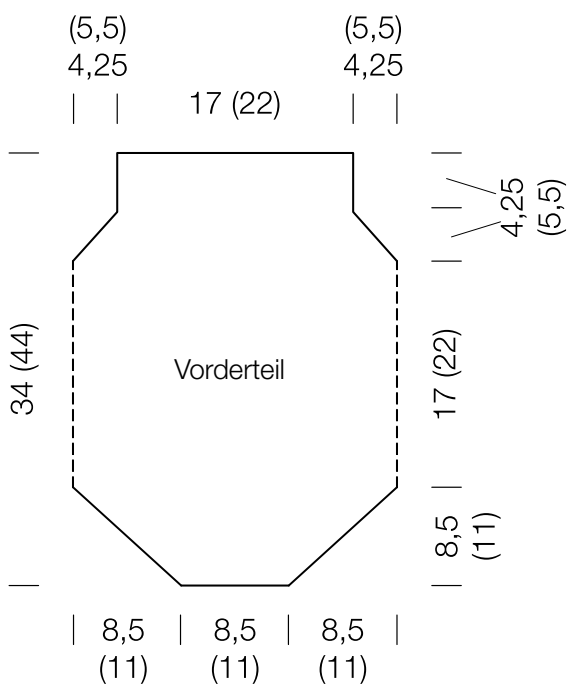
## Modell 45 – Infanti Edition 05



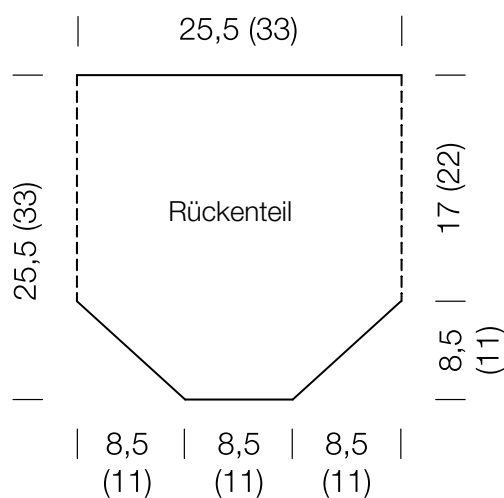
Vorderteil



Rückenteil



Vorderteil



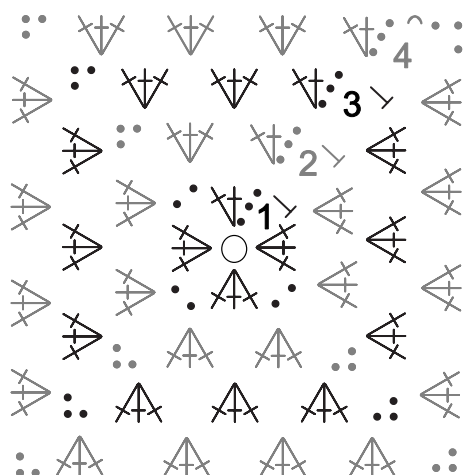
Rückenteil

# OVERALL · COOL WOOL BABY

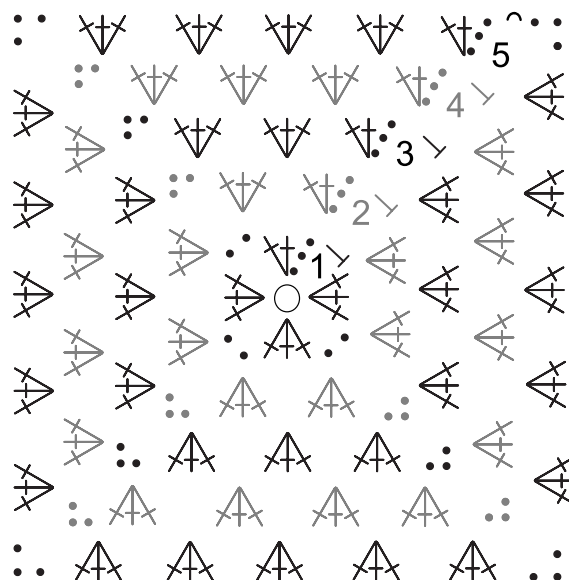
## Modell 45 – Infanti Edition 05



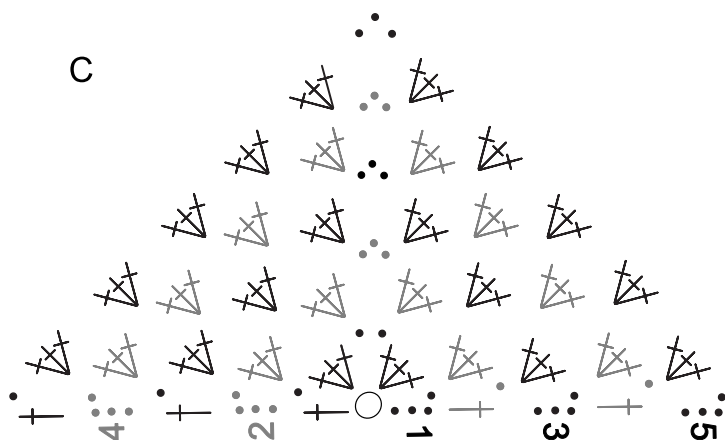
A



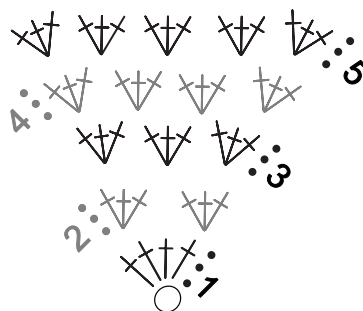
B



C



D



### Zeichenerklärung:

○ = Schlinge

^ = 1 Kettm

• = 1 Luftm

⊥ = 1 feM

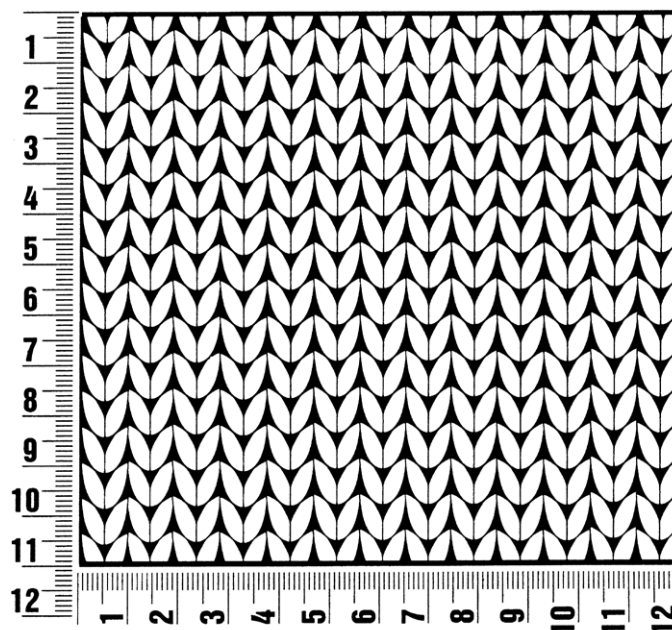
† = 1 Stb

Laufen die Zeichen unten zus, die M in dieselbe Einstichstelle häkeln.  
Die R und Rd sind zur besseren Lesbarkeit abwechselnd in Schwarz  
und in Grau notiert. Die Anleitung beschreibt, in welcher Farbe die  
jeweilige R bzw. Rd gearbeitet wird.

## Maschenprobe

Machen Sie eine unbedingt zu allererst eine Maschenprobe! Stricken Sie dafür ein ca. 12 x 12 cm großes Stück in Garn und Muster ihres ausgesuchten Modells. Danach zählen Sie ihre Maschenanzahl in der Breite von 10 cm und die Reihenanzahl in der Höhe von 10 cm. Haben Sie weniger Maschen als in der Anleitung angegeben, versuchen Sie entweder fester zu stricken oder nehmen Sie dünnere Nadeln bis sie auf dieselbe Anzahl wie in der Anleitung kommen. Haben Sie mehr Maschen, dann versuchen Sie lockerer zu stricken oder nehmen entsprechend dickere Nadeln bis es passt.

**Bitte beachten Sie:** Die Angaben zu Maschenprobe und Nadelstärke auf der Banderole des Knäuels sind für die Anfertigung eines der Modelle in diesem Heft nicht verbindlich, sie werden auf der Basis glatt rechts erstellt. Für eine perfekte Arbeit ist daher die Maschenprobe im gewünschten Muster ein Muss, damit Ihr Wunschmodell nicht nur schön aussieht, sondern auch passt!



## Abkürzungen

**abk** = abketten  
**abn** = abnehmen  
**Abn** = Abnahme(n)  
**arb** = arbeiten  
**DStb** = Doppelstäbchen  
**feM** = feste Masche(n)  
**hStb** = halbe(s) Stäbchen

**Kettm** = Kettmasche(n)  
**Krebsm** = Krebsmasche(n)  
**li** = links / linke(n)  
**Luftm** = Luftmasche(n)  
**M** = Masche(n)  
**MM** = Maschenmarkierer  
**R** = Reihe(n)

**Rd** = Runde(n)  
**re** = rechts / rechte(n)  
**Stb** = Stäbchen  
**str** = stricken  
**U** = Umschlag/Umschläge  
**verk** = verkürzte(n)  
**verschr** = verschränkt(e/er)

**wdh** = wiederholen  
**zun** = zunehmen  
**Zun** = Zunahme(n)  
**zus** = zusammen  
**zushäkeln** =  
zusammenhäkeln  
**zusstr** = zusammenstricken

### Impressum

**Herausgeber:** Lana Grossa GmbH, Gaimersheim, [www.lana-grossa.de](http://www.lana-grossa.de)  
**Fotograf:** Patrick Wittmann, [www.patrickwittmann.com](http://www.patrickwittmann.com)