



# Junghans-Wolle

## ANLEITUNG 322/4


**LANG**  
Y A R N S

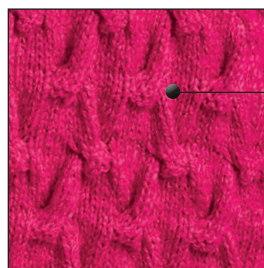
### Jacke aus Venus

Strick-Allrounder für das ganze Jahr.

- ✓ Die hochwertige Zusammensetzung sorgt für eine optimale Temperaturbalance das ganze Jahr über.
- ✓ Kühlend im Sommer, wärmend im Winter.
- ✓ Ideal für eine luftige Sommerstola oder kuschelige Winter-Accessoires.
- ✓ Atmungsaktiv und angenehm weich.
- ✓ Waschbar bis 30 °C Wollwaschgang.

50 % Schurwolle, 50 % Baumwolle  
Merino fein

10 cm glatt re =	50 g = 170 m		Damen Gr. 40 = 350 g
21 M		4,0-4,5	



Zopfmuster

© LANG & CO. AG, CH-6260 Reiden



# Junghans-Wolle

## ANLEITUNG 322/4

### Anleitung 322/4 Jacke aus Venus

Farbe Bestell-Nr. S-M(36-40) L-XL(42-48)

Pink 145-971 650 g 750 g

Strick-N 3,5 und 4,0; Rundstrick-N 3,5, Länge 80 cm.

## ANFERTIGUNG

Gr. S (36) M (38/40) L (42/44) XL (46/48)

**Muster I:** N Nr 3,5: Kraus li = Vorder- und Rücksl. **Die Rdm nur am R-Ende str, am R-Beginn die Rdm nur abh.**

**Muster II:** N Nr 4: Zopfmuster über 10 M + 2 Rdm (zu Beginn) und über 12 M + 2 Rdm nach den Aufn. Gemäss Strickschrift. Das Schema zeigt die R der Vorders. In den Rückr die M str, wie sie erscheinen. 1x die 1. – 26. R str, dann die 7. – 26. R stets wdh.

**Muster III:** N Nr 3,5: Kraus re = Vorder- und Rücksl re. **Die Rdm nur am R-Ende str, am R-Beginn die Rdm nur abh.**

**Maschenprobe: Muster II, N Nr 4:**

27 M = 10 cm breit.

30 R = 10 cm hoch.

**Rückenteil:** Anschl 112/132 M mit N Nr 3,5. Im Muster I str. Nach 4 R mit N Nr 4 im Muster II weiterstr, dabei in der 5. R 11x/13x2 M gemäss Strickschrift aufn = 134/158 M. **Armausschnitt:** Bei 49/46 cm ab Anchl beids die Höhe bezeichnen und gerade weiterstr. **Schultern:** Bei 18/21 cm ab Bezeichnung beids jede 2. R 4x7 M + 3x6 M / 7x8 M abk. Bei 72 cm ab Anchl die restl 42/46 M für den **Halsausschnitt** abk.

**Linkes Vorderteil:** Anschl 82/92 M mit N Nr 3,5. Im Muster I str. Nach 4 R mit N Nr 4 im Muster II weiterstr, dabei in der 5. R 8x/9x2 M gemäss Strickschrift aufn = 98/110 M. **Armausschnitt:** Bei 49/46 cm ab Anchl an der re Kante die Höhe bezeichnen und gerade weiterstr. **Schulter:** Bei 18/21 cm ab Bezeichnung an der re Kante jede 2. R 4x7 M + 3x6 M / 7x8 M abk. Bei 72 cm ab Anchl die restl 52/54 M für den **Halsausschnitt** abk.

**Rechtes Vorderteil:** Gegengleich zum li Vorderteil str.

**Ärmel:** Anschl 52/62 M mit N Nr 3,5. Im Muster I str. Nach 4 R im Muster II weiterstr, dabei in der 5. R 5x/6x2 M gemäss Strickschrift aufn = 62/74 M. Für die seiti Schrägung beids abw jede 6. + 8. R 18x1 M / jede 6. R 21x1 M aufn = 98/116 M. Die neu aufgen M sobald möglich im Muster II mitstr.

**Armkuigel:** Bei 46 cm ab Anchl beids jede 2. R 7x6 M / 7x7 M abk. Bei 5 cm Armkuigelhöhe die restl M locker abk.

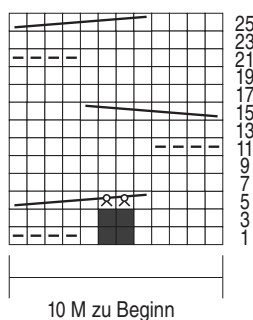
**Ausarbeiten:** Nähte schliessen. **Verschlussborten:** Mit der Rundstrick-N aus den Vorderteilkanten je ca 174 M auffassen. 3 R im Muster III str, anschliessend alle M locker abk. Die Ärmel zwischen die Bezeichnungen der Vorderteile und des Rückenteils einsetzen.



## ANLEITUNG 322/4

### SCHEMA

II



■ = keine M (ohne Bedeutung)

□ = 1 M re

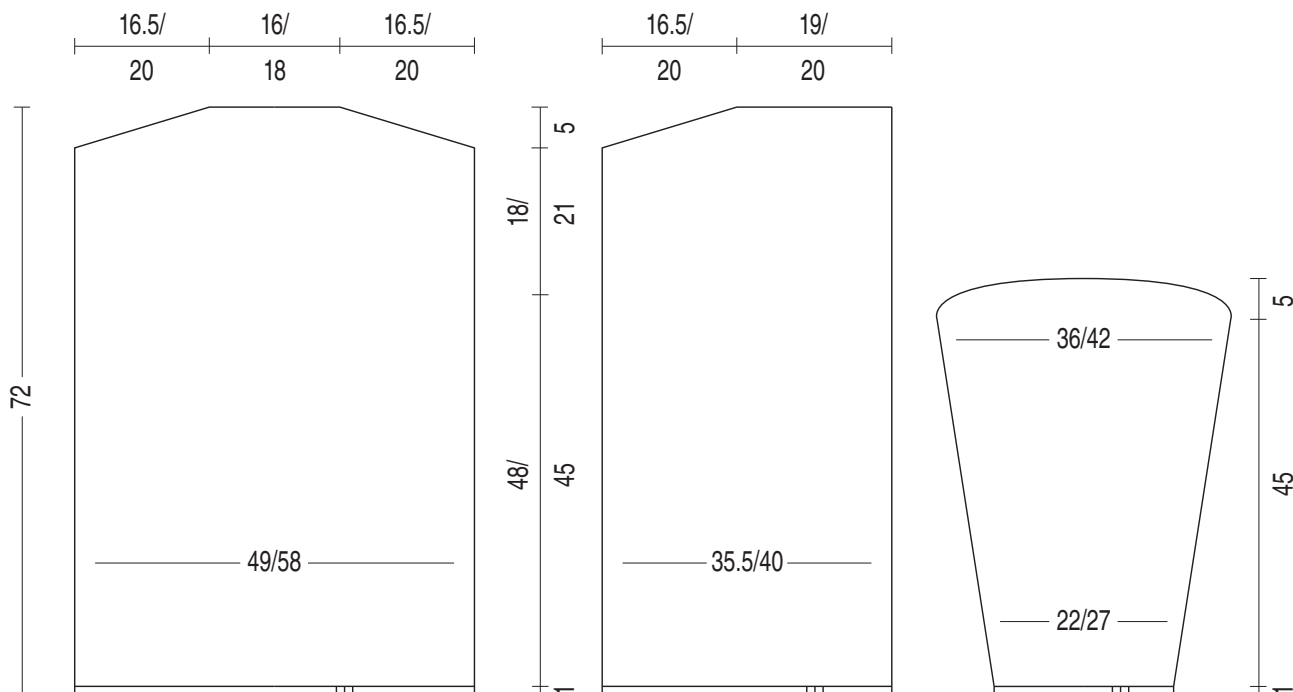
▣ = 1 M li

▢ = 2 M auf 1 Hilfs-N hinter die Arb legen, 4 M re, dann die M der Hilfs-N: 2 M re aufn (1 M re, 1 M re verschr), 1 M re = 8 M

▤ = 4 M auf 1 Hilfs-N hinter die Arb legen, die folg 4 M re, dann die M der Hilfs-N re str

▥ = 4 M auf 1 Hilfs-N vor die Arb legen, die folg 4 M re, dann die M der Hilfs-N re str

### SCHNITT





**Gleich  
mitbestellen:**



**Junghans-Wolle**

## Praktische Zubehör-Artikel

muud

### Leder-Accessoires

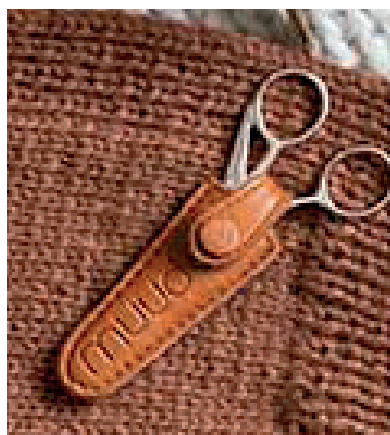
muud. Die dänische Lifestyle-Markte kreiert stylische Leder-Accessoires im typisch klaren, reduzierten skandinavischen Design. Alle Accessoires werden aus bestem Leder angefertigt und halten nicht nur eine Generation lang. Ob zu Hause oder unterwegs – Ihre Handarbeitsprojekte sind mit muud Accessoires immer gut aufgehoben. Jede Tasche besticht mit durchdachten Details und praktischen Fächern zum übersichtlichen Sortieren und Verstauen.



#### Lederetui Hattie.

Hattie hat zwei Staufächer im Inneren, und eine Aussentasche mit Knopfverschluss für extra Stauraum. 23 x 7 cm. Lieferung ohne Inhalt.

Nr. 144-400-00 € 27,50 Fr. 34.50



#### Leder-Scherenetui Espoo.

Eine gute Schere ist ein Muss für jeden, der strickt oder häkelt. Bewahren Sie Ihre hochwertige Handarbeits-Schere sicher geschützt in diesem edlen Leder-Etui auf. Passt perfekt für eine kleine Schere. 8 x 3,5 (oben) / 2 (unten) cm. Lieferung ohne Inhalt.

Nr. 144-405-00  
€ 12,- Fr. 15.50

#### Ledermäppchen Hee.

Mit Hee behalten Sie immer den Überblick über die kleinen Dinge, auf die Sie beim Häkeln oder Stricken einfach nicht verzichten können. Innenfutter: Polyester. 18,5 x 2 cm. Lieferung ohne Inhalt.

Nr. 144-402-00  
€ 15,- Fr. 18.95



#### Ledertasche Shadow.

Gute Aufbewahrungslösungen sind ein Muss für jeden Ordnungsliebenden. Mit der exquisiten Ledertasche Shadow ist Ihnen nicht nur Ordnung gesichert, sondern auch eine stilvolle Aufbewahrung. Lieferung ohne Inhalt.

Nr. 144-404-00 € 115,- Fr. 149.-

#### Lederriemen Hudson.

Der abnehmbare Riemen mit Karabinerhaken ist 50 cm lang und kann für viele verschiedene Arten von Taschen verwendet werden.

Nr. 144-403-00 € 12,- Fr. 15.50



#### Ledermäppchen Lucy.

Lucy ist mit Fächern und Taschen in unterschiedlichen Längen und Breiten ausgestattet, die viel Platz für Stricknadeln und Nadelseile in verschiedenen Grössen bieten. Die kleinsten Stricknadeln oder Rundstricknadeln finden Platz in den Seiten des Etuis, und die mittleren Taschen können für längere Stricknadeln von bis zu 21 cm genutzt werden. 30 x 15 (geöffnet 43) cm. Lieferung ohne Inhalt.

Nr. 144-401-00 € 85,- Fr. 109.-

Es gelten die Allgemeinen Geschäftsbedingungen:  
Deutschland: [www.junghanswolle.de/agb](http://www.junghanswolle.de/agb)  
Österreich: [www.junghanswolle.at/agb](http://www.junghanswolle.at/agb)  
Schweiz: [www.junghanswolle.ch/agb](http://www.junghanswolle.ch/agb)

© D: Junghans Wollversand GmbH & Co. KG • Gut-Dämme-Straße 4  
52070 Aachen Tel.: 02 41-109 271

CH: Junghans-Wolle • Pro-Idee Catalog GmbH • Fürstenlandstrasse 35  
9001 St. Gallen • Tel.: 0848 - 80 10 12

A: Junghans-Wolle  
Bundesstraße 112 • A-6923 Lauterach • Tel.: 0810 - 900 687