



Junghans-Wolle

ANLEITUNG 082/3

R O W A N

EST. 1978

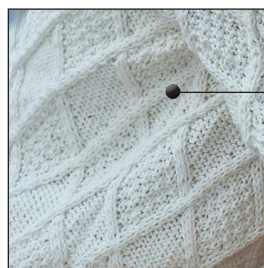
Pullover aus Creative Linen

Luxuriöse Leinen-/Baumwollmischung.

- ✓ Frisches Aussehen und weicher Griff zeichnen diese Mischung aus.
- ✓ Spitzen- und Strukturmuster kommen dank der hohen Maschenprobe gut zur Geltung.
- ✓ Weiches, kühles Tragegefühl.
- ✓ Mit frischer Farbpalette aus hellen und kräftigen Tönen ein Gewinner für Frühlings- und Sommerstrickwaren.
- ✓ Sorry, leider nur Handwäsche.
- ✓ Liegend trocknen im Halbschatten.

50 % Leinen, 50 % Baumwolle

10 cm glatt re =	100 g = 200 m		Damen Gr. 40 = 700 g
---------------------	------------------	--	----------------------------



Zopf-Loch-Muster

© D: Junghans Wollversand GmbH & Co. KG • Gut-Dämme-Straße 4 • 52070 Aachen • Tel.: 02 41-109 271
CH: Junghans-Wolle • Pro-Idee Catalog GmbH • Fürstenlandstrasse 35 • 9000 St. Gallen • Tel.: 0848 - 80 10 12
A: Junghans-Wolle • Bundesstraße 112 • A-6923 Lauterach • Tel.: 0810 - 900 687

Diese Anleitung ist urheberrechtlich geschützt. Vervielfältigung und Verbreitung dieser Anleitung sind daher ebenso wie der Verkauf der gezeigten Modelle nicht zulässig.



ANLEITUNG 082/3

Anleitung 082/3 Pullover aus Creative Linen

Farbe	Bestell-Nr.	S	M-L	XL	XXL
Cloud	143-114	600 g	700 g	800 g	900 g

Strick-N 4,0 und 4,5.

ANFERTIGUNG

Gr. S(M: L: XL: XXL)

Maschenprobe

22,5 M und 27 R = 10 x 10 cm, im Flechtmuster gemischt mit Perlmuster gestr mit Ndl Nr. 4 ½.

SPEZIELLE ABKÜRZUNGEN

Kr3li = Die nächsten 2 M auf eine ZN heben und nach vorne legen, 1 M li, danach die 2 M auf der ZN re str.

Kr3re = Die nächste M auf eine ZN heben und nach hinten legen, 2 M re, danach die M auf der ZN li str.

Z3V = Die nächsten 2 M auf eine ZN heben und nach vorne legen, 1 M re, danach die 2 M auf der ZN re str.

Z4V = Die nächsten 2 M auf eine ZN heben und nach vorne legen, 2 M re, danach die 2 M auf der ZN re str.

Z5H = Die nächsten 4 M auf eine ZN heben und nach hinten legen, 1 M re, die letzten 3 M von der ZN auf die li Ndl heben, die ZN mit der restl M nach vorne legen, 3 M re, danach die restl M auf der ZN re str.

RÜCKENTEIL

130 (142: 150: 158: 166) M mit Ndl Nr. 4 anschl.

R 1 (Hintr): 2 M re, *2 M li, 2 M re, ab * wdhl bis zum Ende.

R 2: 2 M li, *2 M re, 2 M li, ab * wdhl bis zum Ende.

Die beiden R bilden das Rippenmuster und werden wdhl bis zu einer Länge von 3 cm, dabei in der letzten R 0 (0: 0: 0: 0: 2) M zun, enden mit einer Rückr = 130 (142: 150: 158: 168) M.

Wechseln zur Ndl Nr. 4 ½.

R 1 (Hintr): 0 (6: 1: 0: 0: 5) M li, 0 (0: 1: 0: 0) x (Z4V, 5 M li), R 1 der Strickschrift 1 str, dabei den Rapport 3 (3: 3: 4: 4) x wdhl, 1 x R 1 der Strickschrift 2 str, R 1 der Strickschrift

3 str, dabei den Rapport 3 (3: 3: 4: 4) x str, 0 (0: 1: 0: 0) x

(5 M li, Z4V), 0 (6: 1: 0: 0: 5) M li.

R 2: 0 (6: 1: 0: 0: 5) M re, 0 (0: 1: 0: 0) x (4 M li, 5 M re), R 2 der Strickschrift 3 str, dabei den Rapport 3 (3: 3: 4: 4) x wdhl, 1 x R 2 der Strickschrift 2 str, R 1 der Strickschrift 1 str, dabei den Rapport 3 (3: 3: 4: 4) x str, 0 (0: 1: 0: 0) x (5 M re, 4 M li), 0 (6: 1: 0: 0: 5) M re.

R 3: 0 (1: 1: 0: 0: 5) M li, 0 (1: 0: 0: 0) x (1 M re, 4 M li), 0 (0: 1: 0: 0) x (2 M re, Z3V, 4 M li), die Musterabschnitte str wie angegeben, 0 (1: 0: 0: 0) x (4 M li, 1 M re), 0 (0: 1: 0: 0) x (4 M li, Kr3re, 2 M re), 0 (1: 1: 0: 0: 5) M li.

R 4: 0 (1: 1: 0: 0: 5) M re, 0 (1: 0: 0: 0) x (1 M li, 4 M re), 0 (0: 1: 0: 0) x (2 M li, 1 M re, 2 M li, 4 M re), die Musterabschnitte str wie angegeben, 0 (1: 0: 0: 0) x (4 M re, 1 M li), 0 (0: 1: 0: 0) x (4 M re, 3 M li, 1 M re, 1 M li), 0 (1: 1: 0: 0: 5) M re.

R 5: 0 (1: 2: 0: 0: 1) M li, 0 (1: 0: 0: 0) x (2 M re, 3 M li), 0 (0: 1: 0: 0) x (1 M re, 1 M li, Z3V, 3 M li), 0 (0: 0: 0: 1) x (1 M re, 3 M li), die Musterabschnitte str wie angegeben, 0 (1: 0: 0: 0) x (3 M li, 2 M re), 0 (0: 1: 0: 0) x (3 M li, Kr3re, 1 M re, 1 M li, 1 M re), 0 (0: 0: 0: 1) x (3 M li, 1 M re), 0 (1: 1: 0: 0: 1) M li.

R 6: 0 (1: 1: 0: 0: 1) M re, 0 (0: 2: 0: 0) x (1 M li, 1 M re), 0 (1: 1: 0: 0) x (2 M li, 3 M re), 0 (0: 0: 0: 1) x (1 M li, 3 M re), die Musterabschnitte str wie angegeben, 0 (1: 0: 0: 0) x (3 M re, 2 M li), 0 (0: 1: 0: 0) x (3 M re, 3 M li, 1 M re, 1 M li), 0 (0: 0: 0: 1) x (3 M re, 1 M li), 0 (1: 2: 0: 0: 1) M re.



ANLEITUNG 082/3

R 7: 0 (1: 1: 0: 1) M li, 0 (0: 2: 0: 0) x (1 M re, 1 M li), 0 (1: 1: 0: 0) x (Z3V, 2 M li), 0 (0: 0: 0: 1) x (2 M re, 2 M li), die Musterabschnitte str wie angegeben, 0 (1: 1: 0: 0) x (2 M li, Kr3re), 0 (0: 1: 0: 0) x (1 M re, 1 M li, 1 M re, 2 M li), 0 (0: 0: 0: 1) x (2 M li, 2 M re), 0 (1: 0: 0: 1) M li.

R 8: 0 (2: 2: 0: 1) M re, 0 (0: 2: 0: 0) x (1 M li, 1 M re),
0 (1: 1: 0: 1) x (2 M li, 2 M re), die Musterabschnitte str wie angegeben, 0 (1: 1: 0: 0) x (2 M re, 3 M li), 0 (0: 2: 0: 0) x
(1 M re, 1 M li), 0 (0: 0: 0: 1) x (2 M re, 2 M li), 0 (1: 1:
0: 1) M re.

R 9: 0 (2: 2: 0: 1) M li, 0 (0: 2: 0: 0) x (1 M re, 1 M li),
0 (1: 1: 0: 1) x (Z3V, 1 M li), die Musterabschnitte str wie angegeben, 0 (1: 1: 0: 1) x (1 M li, Kr3re), 0
(0: 3: 0: 0) x
(1 M re, 1 M li), 0 (0: 0: 0: 1) M li.

R 10: 0 (1: 1: 0: 2) M re, 0 (1: 3: 0: 0) x (1 M li, 1 M re),
0 (1: 1: 0: 1) x (2 M li, 1 M re), die Musterabschnitte str wie angegeben, 0 (1: 1: 0: 1) x (1 M re, 3 M li), 0 (0: 2: 0: 0) x
(1 M re, 1 M li), 0 (2: 2: 0: 1) M re.

R 11: 0 (1: 1: 0: 2) M li, 0 (1: 3: 0: 0) x (1 M re, 1 M li), 0 (1: 1: 0: 1) x (Z3V), die Musterabschnitte str
wie angegeben,
0 (1: 1: 0: 1) x (Kr3re, 1 M li), 0 (0: 2: 0: 0) x (1 M li, 1 M re), 0 (2: 2: 0: 1) M li.

R 12: 0 (2: 2: 0: 1) M re, 0 (1: 3: 0: 0) x (1 M li, 1 M re),
0 (2: 2: 0: 2) M li, die Musterabschnitte str wie angegeben, 0 (3: 3: 0: 3) M li, 0 (1: 3: 0: 0) x (1 M re,
1 M li), 0 (1: 1:
0: 2) M re.

R 13: 0 (0: 0: 2: 0) M re, 0 (2: 2: 0: 1) M li, 0 (1: 3: 0: 1) x
(1 M re, 1 M li), 0 (1: 1: 0: 1) x (Z3V), die Musterabschnitte str wie angegeben, 0 (1: 1: 0: 1) x (Z4V, 1
M re), 0 (1: 3: 0: 0) x (1 M li, 1 M re), 0 (1: 1: 0: 2) M li, 2 (0: 0: 2: 0) M re.

R 14: 2 (0: 0: 2: 0) M li, 0 (1: 1: 0: 2) M re, 0 (1: 3: 0: 0) x
(1 M li, 1 M re), 0 (5: 5: 0: 5) M li, die Musterabschnitte str wie angegeben, 0 (4: 4: 0: 4) M li, 0 (1: 3:
0: 0) x (1 M re,
1 M li), 0 (2: 2: 0: 1) M re, 2 (0: 0: 2: 0) M li.

R 15: 0 (1: 1: 0: 2) M li, (1: 3: 0: 0) x (1 M re, 1 M li), 0 (1: 1: 0: 1) x (Kr3re), die Musterabschnitte str
wie angegeben,
0 (1: 1: 0: 1) x (Kr3li, 1 M re), 0 (0: 2: 0: 0) x (1 M li, 1 M re), 0 (2: 2: 0: 1) M li.

R 16: 0 (2: 2: 0: 1) M re, 0 (2: 4: 0: 2) x (1 M li, 1 M re), die Musterabschnitte str wie angegeben, 0
(1: 1: 0: 1) x (1 M re, 2 M li), 0 (1: 3: 0: 0) x (1 M re, 1 M li), 0 (1: 1: 0: 2) M re.

R 17: 0 (2: 2: 0: 1) M li, 0 (0: 2: 0: 0) x (1 M re, 1 M li),
0 (1: 1: 0: 1) x (Kr3re, 1 M li), die Musterabschnitte str wie angegeben, 0 (1: 1: 0: 1) x (1 M li, Kr3li), 0
(1: 3: 0: 0) x
(1 M re, 1 M li), 0 (0: 0: 0: 1) M li.

R 18: 0 (1: 1: 0: 1) M re, 0 (0: 2: 0: 0) x (1 M li, 1 M re),
0 (1: 1: 0: 0) x (3 M li, 2 M re), 0 (0: 0: 0: 1) x (2 M li, 2 M re), die Musterabschnitte str wie
angegeben, 0 (1: 1: 0: 1) x (2 M re, 2 M li, 1 M re), 0 (0: 2: 0: 0) x (1 M li, 1 M re), 0 (1: 1: 0: 0) M re.

R 19: 0 (1: 1: 0: 1) M li, 0 (0: 2: 0: 0) x (1 M re, 1 M li), 0 (1: 1: 0: 1) x (Kr3re, 2 M li), 0 (0: 0: 0: 1) x
(2 M re, 2 M li), die Musterabschnitte str wie angegeben, 0 (1: 1: 0: 0) x (2 M li, Kr3li), 0 (0: 2: 0: 0) x
(1 M re, 1 M li), 0 (0: 0: 0: 1) x (2 M li, 2 M re), 0 (1: 1: 0: 1) M li.

R 20: 0 (2: 2: 0: 1) M re, 0 (1: 3: 0: 1) x (1 M li, 1 M re),
0 (2: 2: 0: 2) M re, die Musterabschnitte str wie angegeben,
0 (1: 1: 0: 0) x (3 M re, 2 M li), 0 (0: 0: 0: 1) x (3 M re, 1 M li), 0 (0: 2: 0: 0) x (1 M re, 1 M li), 0 (1: 1:
0: 1) M re.

R 21: 0 (0: 1: 0: 0) x (2 M li, 1 M re, 1 M li, Kr3re, 3 M li),
0 (1: 0: 0: 0) x (1 M li, 2 M re, 3 M li), 0 (0: 0: 0: 1) x (1 M li, 1 M re, 3 M li), die Musterabschnitte
str wie angegeben,
0 (0: 1: 0: 0) x [3 M li, Kr3li, 2 x (1 M re, 1 M li)], 0 (1: 0:
0: 0) x (3 M li, 2 M re, 1 M li), 0 (0: 0: 0: 1) x (3 M li, 1 M re, 1 M li), 1 (0: 0: 0: 1) M li.

R 22: 0 (1: 1: 0: 5) M re, 0 (1: 3: 0: 0) x (1 M li, 1 M re),
0 (3: 3: 0: 0) M re, die Musterabschnitte str wie angegeben,
0 (1: 1: 0: 0) x (4 M re, 1 M li), 0 (0: 2: 0: 0) x (1 M li, 1 M re), 0 (1: 1: 0: 5) M re.



ANLEITUNG 082/3

R 23: 0 (1: 1: 0: 5) M li, 0 (0: 1: 0: 0) x (2 M re, Kr3re, 4 M li), 0 (1: 0: 0: 0) x (1 M re, 4 M li), die Musterabschnitte str wie angegeben, 0 (0: 1: 0: 0) x (4 M li, Kr3li, 2 M re), 0 (1: 0: 0: 0) x (4 M li, 1 M re), 0 (1: 1: 0: 5) M li

R 24: 0 (6: 1: 0: 5) M re, 0 (0: 1: 0: 0) x (4 M li, 5 M re), die Musterabschnitte str wie angegeben, 0 (0: 1: 0: 0) x (5 M re, 4 M li), 0 (6: 1: 0: 5) M re.

Die letzten 24 R teilen die Zopfmusterflächen ein und werden wdhl bis zu einer Länge von 39 (42: 45: 48: 51) cm, enden mit einer Rückr.

Armausschnitte

Am Anf der nächsten 2 R je 6 M abk = 118 (130: 138: 146: 156) M.

In den nächsten 12 R bds je 1 M abn = 94 (106: 114: 122: 132) M. ***

Nach einer Armausschnittlänge von 22 (23: 24: 25: 26) cm enden mit einer Rückr.

Schultersträgen

Am Anf der nächsten 8 R je 4 (5: 6: 6: 7) M abk = 62 (66: 66: 74: 76) M.

Rückw Halsausschnitt

Nächste R (Hintr): 4 (5: 6: 6: 7) M abk, 16 (16: 15: 20: 19) M im Muster, Arbeit wenden, die restl M auf einer Hilfsndl stilllegen, beide Seiten getrennt beenden = 17 (17: 16: 21: 20) M.

Nächste R: 5 (4: 4: 6: 6) M abk, im Muster str bis zum Ende = 12 (13: 12: 15: 14) M.

Nächste R: 4 (5: 4: 6: 5) M abk, im Muster str bis zu den letzten 2 M, 2 M im Muster zus-str = 7 (7: 7: 8: 8) M.

Nächste R: 2 M im Muster zus-str, im Muster bis zum Ende = 6 (6: 6: 7: 7) M.

Nächste R: 3 (3: 3: 4: 4) M abk, 2 M im Muster zus-str = 2 M.

Nächste R: 2 M im Muster zus-str = 1 M.

Den Fd abschneiden.

Die stillgelegten M aufn, die mittl 20 (22: 22: 20: 22) M auf einer Hilfsndl stilllegen, mit neuem Fd in einer Hinr im Muster str bis zum Ende.

Die 2. Seite gegengleich beenden.

VORDERTEIL

Genauso str wie das Rückenteil, angegeben bis ***.

Gerade str bis 8 R unterhalb des Beg der Schultersträgen, enden mit einer Rückr.

Vord Halsausschnitt

Nächste R (Hintr): 33 (39: 43: 47: 52) M im Muster, Arbeit wenden, die restl M auf einer Hilfsndl stilllegen, beide Seiten getrennt beenden.

5 (5: 5: 7: 6) R str, dabei am Halsausschnitt in jeder R je 1 M abn = 28 (34: 38: 40: 46) M.

2 (2: 2: 0: 1) R str.

Schultersträge

Am Anf der nächsten R und 4 x am Anf jeder folg 2. R je

4 (5: 6: 6: 7) M abk = 8 (9: 8: 10: 11) M.

1 R str.

Am Anf der nächsten R 4 (5: 4: 5: 6) M abk = 4 (4: 4: 5: 5) M abk.

1 R str.

Am Anf der nächsten R 3 (3: 3: 4: 4) M abk = 1 M, den Fd abschneiden.

Die stillgelegten M aufn, die mittl 28 M auf einer Hilfsndl stilllegen, mit neuem Fd in einer Hinr beg, im Muster str bis zum Ende.

Die 2. Seite gegengleich beenden.

ÄRMEL

66 (66: 66: 70: 70) M mit ndl Nr. 4 anschl.

R 1 (Hintr): 2 M re, *2 M li, 2 M re, ab * wdhl bis zum Ende.

R 2: 2 M li, *2 M re, 2 M li, ab * wdhl bis zum Ende.

Weiter im Rippenmuster str, nach 3 cm im Rippenmuster enden mit einer Rückr, dabei in der Mitte der letzten R 1 M abn = 65 (65: 65: 69: 69) M.

Wechseln zur Ndl Nr. 4 ½.

R 1 (Hintr): 0 (0: 0: 2: 2) M li, R 1 der Strickschrift für den Ärmel str, 0 (0: 0: 2: 2) M li.

R 2: 0 (0: 0: 2: 2) M re, R 2 der Strickschrift str, 0 (0: 0: 2: 2) M re.



ANLEITUNG 082/3

Die beiden R teilen die Zopfmusterfläche ein, so wie beim Rückenteil angegeben.

Nach 6 R enden mit einer Rückr.

Weitere 73 (81: 81: 89: 97) R str, dabei in der nächsten R und in jeder folg 8. R bds je 1 M zun, alle Zun im Flecht-/Perlmuster str = 85 (87: 91: 93: 95) M.

Nach einer Länge von 45 (45: 45: 46: 46) cm enden mit einer Rückr.

Armkugel

Am Anf der nächsten 2 R je 6 M abk = 73 (75: 79: 81: 83) M.

11 R str, dabei in jeder R bds je 1 M abn = 51 (53: 57: 59: 61) M.

28 (30: 30: 32: 34) R str, dabei in der 2. R und in jeder folg 2. R bds je 1 M abn = 23 (23: 27: 27: 27) M.

7 (7: 9: 9: 9) R str, dabei in jeder R bds je 1 M abn = 9 M.

Alle M abk.

FERTIGSTELLUNG

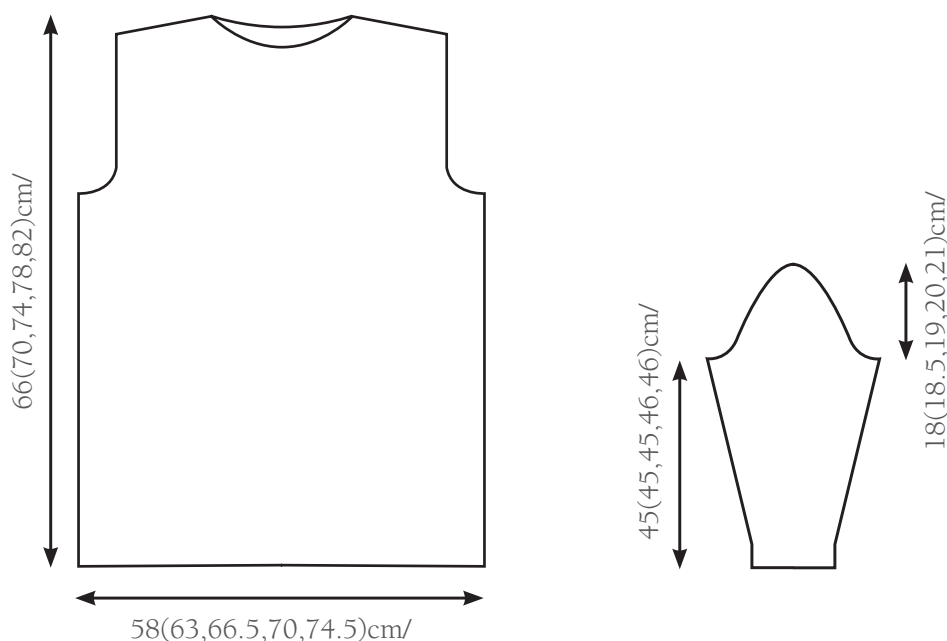
Die re Schulternaht schließen.

Halsblende

Von re mit Ndl Nr. 4 aus der li vord Halsausschnittkante 17 M aufn und re str, die 28 M auf der Hilfsndl im Vorderteil re str, aus der re vord Halsausschnittkante 17 M aufn und re str, aus der re rückw Halsausschnittkante 7 (6: 8: 9: 10) M aufn und re str, die 20 (22: 22: 20: 22) M auf der Hilfsndl im Rückenteil re str und aus der li rückw Halsausschnittkante 7 (6: 8: 9: 10) M aufn und re str = 96 (96: 100: 100: 104) M.

Mit R 2 des Rippenmusters beg so wie beim Rückenteil angegeben, nach 2,5 cm alle M im Muster abk. Die li Schulternaht und die seitl Blendennaht schließen. Die Seiten- und Ärmelnähte schließen, die Ärmel in die Armausschnitte nähen.

SCHNITT

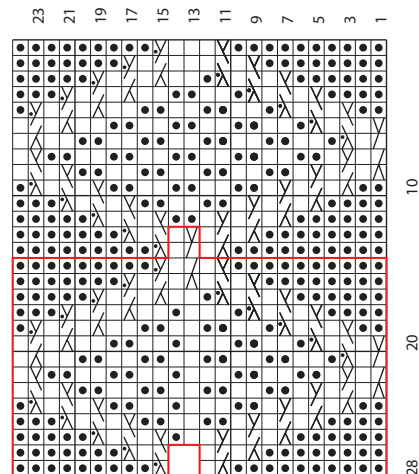
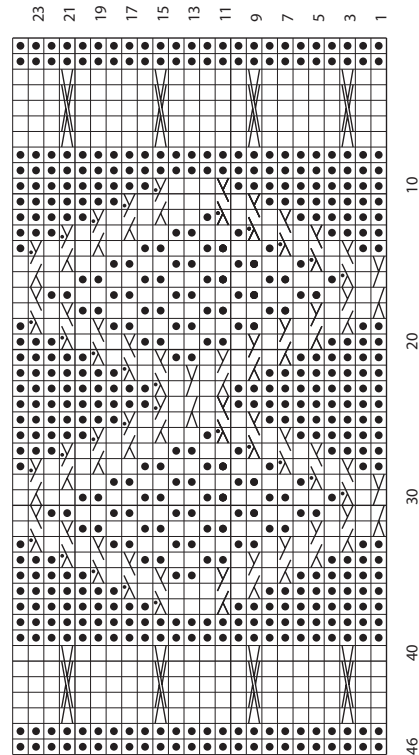
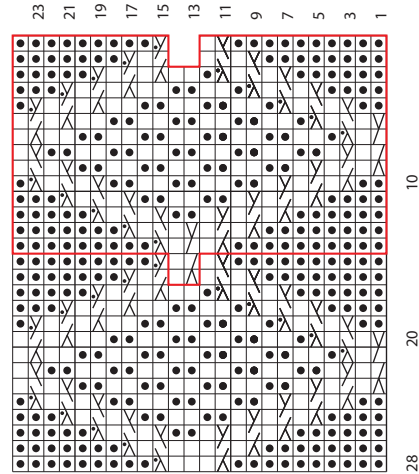




Junghans·Wolle

ANLEITUNG 082/3

SCHEMA



KÖRPER STRICKSCHRIFT

Legende

□ Hinr re M, Rückr li M

● Hinr li M, Rückr re M

▧ Kr3li

▨ Kr3re

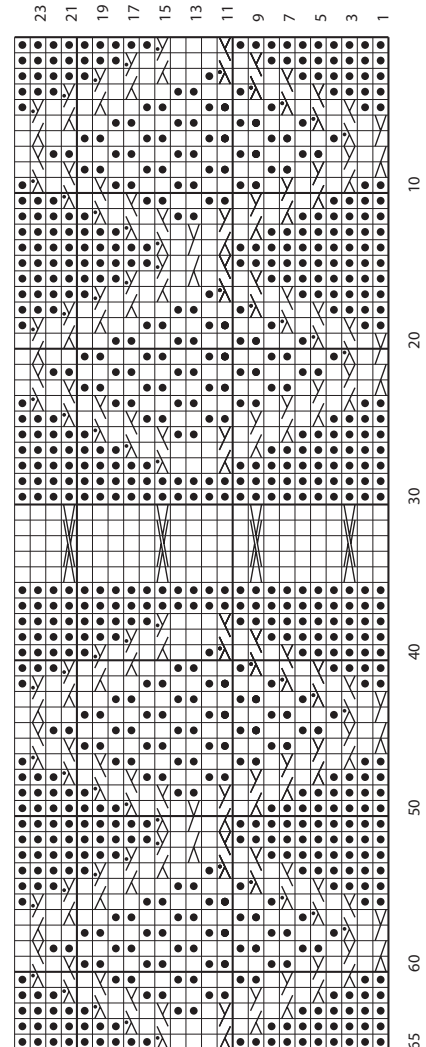
▩ Z3V

▪ Z4V

▬ Z5H

□ 14 M Rapport

ÄRMEL STRICKSCHRIFT



**Gleich
mitbestellen:**



Junghans-Wolle

Praktische Zubehör-Artikel

muud

Leder-Accessoires

muud. Die dänische Lifestyle-Markte kreiert stylische Leder-Accessoires im typisch klaren, reduzierten skandinavischen Design. Alle Accessoires werden aus bestem Leder angefertigt und halten nicht nur eine Generation lang. Ob zu Hause oder unterwegs – Ihre Handarbeitsprojekte sind mit muud Accessoires immer gut aufgehoben. Jede Tasche besticht mit durchdachten Details und praktischen Fächern zum übersichtlichen Sortieren und Verstauen.



Lederetui Hattie.

Hattie hat zwei Staufächer im Inneren, und eine Aussentasche mit Knopfverschluss für extra Stauraum. 23 x 7 cm. Lieferung ohne Inhalt.

Nr. 144-400-00 € 27,50 Fr. 34.50



Leder-Scherenetui Espoo.

Eine gute Schere ist ein Muss für jeden, der strickt oder häkelt. Bewahren Sie Ihre hochwertige Handarbeits-Schere sicher geschützt in diesem edlen Leder-Etui auf. Passt perfekt für eine kleine Schere. 8 x 3,5 (oben) / 2 (unten) cm. Lieferung ohne Inhalt.

Nr. 144-405-00
€ 12,- Fr. 15.50

Ledermäppchen Hee.

Mit Hee behalten Sie immer den Überblick über die kleinen Dinge, auf die Sie beim Häkeln oder Stricken einfach nicht verzichten können. Innenfutter: Polyester. 18,5 x 2 cm. Lieferung ohne Inhalt.

Nr. 144-402-00
€ 15,- Fr. 18.95



Ledertasche Shadow.

Gute Aufbewahrungslösungen sind ein Muss für jeden Ordnungsliebenden. Mit der exquisiten Ledertasche Shadow ist Ihnen nicht nur Ordnung gesichert, sondern auch eine stilvolle Aufbewahrung. Lieferung ohne Inhalt.

Nr. 144-404-00 € 115,- Fr. 149.-

Lederriemen Hudson.

Der abnehmbare Riemen mit Karabinerhaken ist 50 cm lang und kann für viele verschiedene Arten von Taschen verwendet werden.

Nr. 144-403-00 € 12,- Fr. 15.50



Ledermäppchen Lucy.

Lucy ist mit Fächern und Taschen in unterschiedlichen Längen und Breiten ausgestattet, die viel Platz für Stricknadeln und Nadelseile in verschiedenen Grössen bieten. Die kleinsten Stricknadeln oder Rundstricknadeln finden Platz in den Seiten des Etuis, und die mittleren Taschen können für längere Stricknadeln von bis zu 21 cm genutzt werden. 30 x 15 (geöffnet 43) cm. Lieferung ohne Inhalt.

Nr. 144-401-00 € 85,- Fr. 109.-

Es gelten die Allgemeinen Geschäftsbedingungen:

Deutschland: www.junghanswolle.de/agb

Österreich: www.junghanswolle.at/agb

Schweiz: www.junghanswolle.ch/agb

© D: Junghans Wollversand GmbH & Co. KG • Gut-Dämme-Straße 4
52070 Aachen Tel.: 02 41-109 271

CH: Junghans-Wolle • Pro-Idee Catalog GmbH • Fürstenlandstrasse 35
9001 St. Gallen • Tel.: 0848 - 80 10 12

A: Junghans-Wolle
Bundesstraße 112 • A-6923 Lauterach • Tel.: 0810 - 900 687