



Плед **starflower**

геометрический ажур от Tin Can Knits

Размеры:

Этот дизайн является модульным; можно связать изделие любого размера (или формы!).

В описание включены инструкции для 3х видов пряжи и 3х размеров пледа: в коляску (в кроватку, плед).

Материалы:

Пряжа:

Указан расход пряжи 3^х вариантов толщины (Sock/Sport, DK, и Worsted/Aran) для вязания пледа 3^х размеров - в коляску (в кроватку, пледа), в общий расход пряжи включено количество метров пряжи для дополнительной обвязки краёв шнуром i-cord.

Образцы пледа связаны: однотонный плед связан из пряжи John Arbon Knit By Numbers DK (100% мериносковая шерсть; в мотке 250м/100гр), цвет KBN12; многоцветный плед связан из пряжи John Arbon Yarnadelic Worsted (100% шерсть; в мотке 216м/100гр), цвета радуги.

| | Толщина пряжи | | |
|-----------------------------------|--|--|--|
| | Sock/Sport (240-370м/100гр) | DK (200-240м/100гр) | Worsted/Aran (170-200м/100гр) |
| Расход пряжи на 1 мотив, в метрах | 37 | 46 | 50 |
| Ширина, в см | 14 | 19 | 23 |
| Плед в коляску | схема 5х7; размер 71 х 89; 32 целых и 6 половинок | схема 4х5; размер 76 х 89; 18 целых и 4 половинки | схема 3х3; размер 69 х 66; 8 целых и 2 половинки |
| Плед в кроватку | схема 6х9; размер 84 х 114; 50 целых и 8 половинок | схема 5х7; размер 97 х 119; 32 целых и 6 половинок | схема 4х5; размер 91 х 104; 18 целых и 4 половинки |
| Плед | схема 8х11; размер 112 х 137; 83 целых и 10 половинок | схема 6х9; размер 114 х 152; 50 целых и 8 половинок | схема 5х7; размер 114 х 145; 32 целых и 6 половинок |
| Общий расход пряжи, в метрах | 1372 (2103, 3475) | 1097 (1829, 2743) | 549 (1143, 2057) |
| Рекомендованные спицы* | 3.25мм | 3.75мм | 4.5мм |

Размеры пледа в таблице указаны в сантиметрах.

* Свяжите один шестиугольный цветок, затем оцените, нравится ли вам готовый размер и ширина. Если ширина ваших мотивов отличается от указанной выше, то размеры и плотность вязания также будут немного отличаться. Мотивы вяжутся либо на чулочных спицах, либо на одной длинной круговой спице методом "волшебная петля". Если вы решите выполнить дополнительную обвязку, вам понадобятся одна или несколько круговых спиц длиной 80см или длиннее.

Дополнительно: Вязальный крючок, гобеленовая игла, маркеры петель.

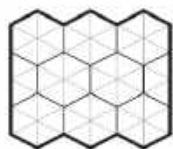


схема 3х3
8 целых + 2 половинки

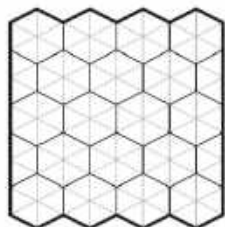


схема 4х5
18 целых + 4 половинки

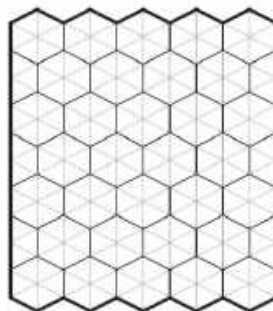
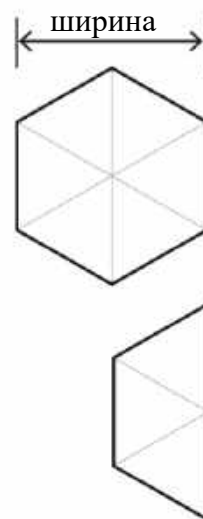


схема 5х7
32 целых + 6 половинок



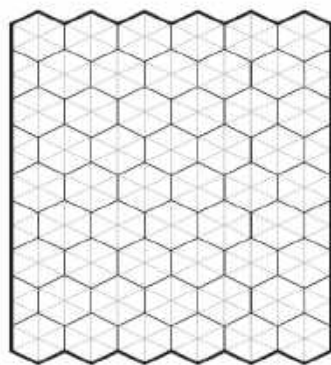


схема 6x9
50 целых + 8 половинок

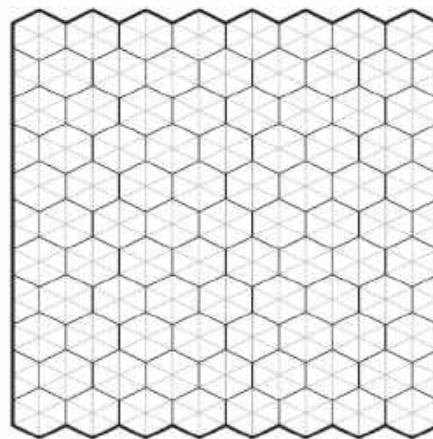


схема 8x11
83 целых + 10 половинок

Четкие геометрические формы этого цветочного пледа будут радовать вас каждый раз, когда вы будете довязывать очередной шестиугольный мотив... а затем еще раз, когда вы составите из них красочный букет!

ИНСТРУКЦИИ

Каждый шестиугольный цветок вяжется по кругу от центра наружу, по одному за раз. Половинки цветков вяжутся аналогично, но поворотными рядами.

После завершения работы мотивы сшиваются. Края пледа можно оставить необработанными или выполнить обвязку шнуром i-cord.

Целый цветок:

Способом набора петель **От центра (pinhole cast-on)**, набрать 12п.

Установочный круг. ряд: [2 лиц, уМ] по кругу.

Работа теперь поделена на 6 секций. Если вы вяжете на длинных круговых спицах методом “волшебная петля”, разместите маркеры, как описано выше. Если вы вяжете на чулочных спицах, поместите по 4п. на каждую из 3х спиц, и используйте конец спицы вместо каждого второго маркера.

Провязать узором круг. ряды 1-24 по схеме и примечаниям к схеме, или по письменным инструкциям.

Свободно закрыть все петли. Обрезать нить, оставив конец длиной 3.2 м для сшивания.

Половинка цветка:

Способом набора петель **От центра (pinhole cast-on)**, набрать 6п.

Установочный ряд (ИС): 1 изн, уМ, 2 изн, уМ, 2 изн, уМ, 2 изн, уМ, 1 изн.

Работа теперь поделена на 5 секций; 2 кромочные петли, каждую провязывать лицевой гладью, и 3 секции схемы.

Провязать узором ряды 1-24 по схеме и примечаниям к схеме, или по письменным инструкциям. Вы заметите, что узор такой же, как и для целых цветков, но с поправкой на вязание поворотными рядами для формирования половины цветка.

Свободно закрыть все петли. Обрезать нить, оставив конец длиной 1.8 м для сшивания.

Завершение

Заправить конец нити от набора петель каждого мотива в центр, оставив длинный конец от закрытия петель свободным для сшивания. Лучше всего, если перед сшиванием мотивов вы выполните **влажную блокировку** каждого мотива, но это не обязательно. Разложите мотивы, чтобы определиться с их расположением.

Соедините цветы вместе, используя длинные концы нитей. Держа мотивы изнаночными сторонами вместе, сшейте края мотивов **крючком швом из соединительных столбиков**, подхватывая крайние

петли мотивов. В качестве альтернативы можно использовать обмёточный шов, плоский шов крючком из соединительных столбиков или другой способ сшивания. Оставьте края пледа необработанными или добавьте обвязку шнуром i-cord, как описано ниже. Заправьте все оставшиеся концы нитей, затем еще раз заблокируйте готовый плед.

Обвязка краёв шнуром i-cord (необязательно):

Чтобы выполнить **обвязку краёв шнуром i-cord**, сначала, держа плед ЛС к себе, необходимо рабочей пряжей, на длинные круговые спицы, поднять и провязать лицевыми петли вдоль края пледа, следуя инструкциям ниже. Вы можете поднять петли всех краёв за раз, или вы можете выполнять обвязку каждого края по отдельности.

Поднятие петель: вдоль краёв с закрытыми петлями целых мотивов, поднимать и провязывать лицевыми по 1п. из каждой закрытой петли. Вдоль краёв с закрытыми петлями половинок мотивов, поднимать и провязывать лицевыми петли с шагом 3п. из каждых 4 рядов.

Сначала, держа плед ЛС к себе, дополнительно набрать 3п. на левую спицу.

Обвязать край шнуром i-cord:

Все ряды (ЛС): 2 лиц, 2 вм.лиц.скрещ, снять провязанные 3п. обратно на левую спицу (*в каждом ряду вы провязываете 1п. из поднятых петель вместе с последней петлёй шнура 2 вм.лиц.скрещ.; таким образом 1п. из поднятых петель закрывается*)

Повторять предыдущий ряд до закрытия всех поднятых петель. Закрывать оставшиеся 3п., затем сшить края шнура.

Условные Обозначения

п. - петля(ли)

лиц. - лицевая п.

изн. - изнаночная п.

Н - накид

2 вм.лиц. - провязать 2п. вместе лицевой

2 вм.лиц.скрещ. - провязать 2п. вместе лицевой за задние стенки

ссл - снять 2п. как лицевые, по одной петле за раз, затем провязать эти 2п. вместе лицевой за задние стенки

ЦДУ - центральная двойная убавка: снять 1п. как лицевую, провязать 2 вм.лиц, накинуть снятую петлю на провязанную

уМ - установить маркер

пМ - переснять маркер

ЛС - лицевая сторона

ИС - изнаночная сторона

Примечания к схеме

Целый цветок:

Все круговые ряды: Каждый ряд схемы повторяется в одном круговом ряду 6 раз.

Целые цветки вяжутся круговыми рядами. Каждый круговой ряд схемы читать справа налево <<<< и ЛС работы всегда обращена к Вам.

Половинка цветка:

Ряды ЛС: 1 лиц. (кромочная п.), повторить схему 3 раза, 1 лиц. (кромочная п.)

Ряды ИС: 1 изн. (кромочная п.), повторить схему 3 раза, 1 изн. (кромочная п.)

Половинка цветка вяжется поворотными рядами.

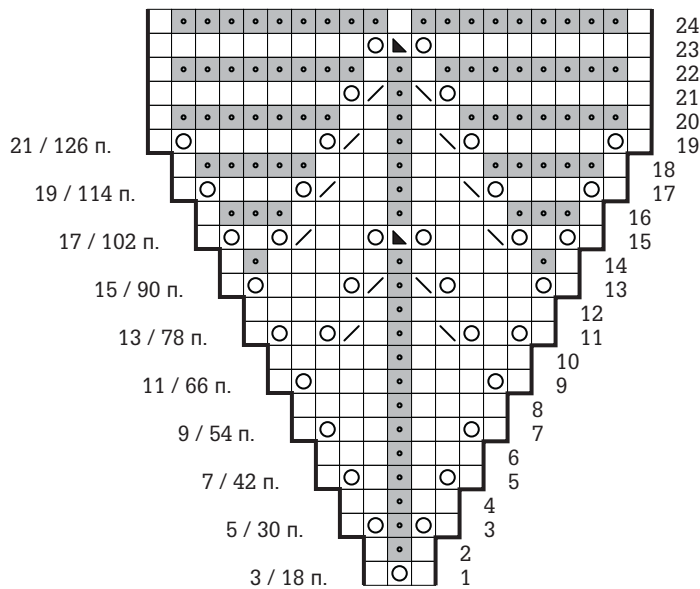
Нечётные ряды (ЛС) схемы читать справа налево <<<<.

Чётные ряды (ИС) схемы читать слева направо >>>>.

Подсчёт петель:

Количество петель, приведенное рядом со схемами, указывает на количество петель в одной секции, а затем на общее количество петель по завершении кругового ряда. Например, 5/30 петель означает, что в каждой из 6 секций находится по 5п., что в сумме составляет 30п. после завершения кругового ряда 3.

Схема:



Ключ:

- ☐ лиц.п. на ЛС, изн.п. на ИС
- ☒ изн.п. на ЛС, лиц.п. на ИС
- ☐ Н - накид
- ☐ ссл
- ☒ 2 вм.лиц.
- ☒ ЦДУ

Письменные инструкции по вязанию Целого Цветка:

Подсчёт петель указывает количество петель в одной секции, а затем общее количество петель по завершении кругового ряда. Например, [5/30 п.] означает, что в каждой из 6 секций по 5п., итого 30п. по завершении кругового ряда 3.

Круг. ряд 1: [1 лиц, Н, 1 лиц, пМ] по кругу [3/18 п.]

Круг. ряд 2: [1 лиц, 1 изн, 1 лиц, пМ] по кругу.

Круг. ряд 3: [1 лиц, Н, 1 изн, Н, 1 лиц, пМ] по кругу. [5/30 п.]

Круг. ряды 4, 6, 8, 10, 12: лицевые петли и накиды провязывать лицевыми; изнаночные петли провязывать изнаночными.

Круг. ряд 5: [1 лиц, Н, 1 лиц, 1 изн, 1 лиц, Н, 1 лиц, пМ] по кругу. [7/42 п.]

Круг. ряд 7: [1 лиц, Н, 2 лиц, 1 изн, 2 лиц, Н, 1 лиц, пМ] по кругу. [9/54 п.]

Круг. ряд 9: [1 лиц, Н, 3 лиц, 1 изн, 3 лиц, Н, 1 лиц, пМ] по кругу. [11/66 п.]

Круг. ряд 11: [1 лиц, Н, 1 лиц, Н, ссл, 1 лиц, 1 изн, 1 лиц, 2 вмл.лиц, Н, 1 лиц, Н, 1 лиц, пМ] по кругу. [13/78 п.]

Круг. ряд 13: [1 лиц, Н, 3 лиц, Н, ссл, 1 изн, 2 вмл.лиц, Н, 3 лиц, Н, 1 лиц, пМ] по кругу. [15/90 п.]

Круг. ряд 14: [1 лиц, Н, 5 лиц, 1 изн, 5 лиц, 1 изн, 1 лиц, пМ] по кругу.

Круг. ряд 15: [1 лиц, Н, 1 лиц, Н, ссл, 2 лиц, Н, ЦДУ, Н, 2 лиц, 2 вмл.лиц, Н, 1 лиц, Н, 1 лиц, пМ] по кругу. [17/102 п.]

Круг. ряд 16: [1 лиц, 3 изн, 4 лиц, 1 изн, 4 лиц, 3 изн, 1 лиц, пМ] по кругу.

Круг. ряд 17: [1 лиц, Н, 3 лиц, Н, ссл, 2 лиц, 1 изн, 2 лиц, 2 вмл.лиц, Н, 3 лиц, Н, 1 лиц, пМ] по кругу [19/114 п.]

Круг. ряд 18: [1 лиц, 5 изн, 3 лиц, 1 изн, 3 лиц, 5 изн, 1 лиц, пМ] по кругу.

Круг. ряд 19: [1 лиц, Н, 5 лиц, Н, ссл, 1 лиц, 1 изн, 1 лиц, 2 вмл.лиц, Н, 5 лиц, Н, 1 лиц, пМ] по кругу [21/126 п.]

Примечание: С этого момента количество петель не изменяется.

Круг. ряд 20: [1 лиц, 7 изн, 2 лиц, 1 изн, 2 лиц, 7 изн, 1 лиц, пМ] по кругу.

Круг. ряд 21: [8 лиц, Н, ссл, 1 изн, 2 вмл.лиц, Н, 8 лиц, пМ] по кругу.

Круг. ряд 22: [1 лиц, 8 изн, 1 лиц, 1 изн, 1 лиц, 8 изн, 1 лиц, пМ] по кругу.

Круг. ряд 23: [9 лиц, Н, ЦДУ, Н, 9 лиц, пМ] по кругу.

Круг. ряд 24: [1 лиц, 9 изн, 1 лиц, 9 изн, 1 лиц, пМ] по кругу.

Письменные инструкции по вязанию Половинки Цветка:

Ряд 1 (ЛС): 1 лиц, пМ, [1 лиц, Н, 1 лиц, пМ] 3 раза, 1 лиц. [11 п.]

Ряд 2 (ИС): 1 изн, пМ, [1 изн, 1 лиц, 1 изн, пМ] 3 раза, 1 изн.

Ряд 3 (ЛС): 1 лиц, пМ, [1 лиц, Н, 1 изн, Н, 1 лиц, пМ] 3 раза, 1 лиц. [17 п.]

Ряды 4, 6, 8, 10, 12 (ИС): изнаночные петли и накиды провязывать изнаночными, а лицевые петли провязывать лицевыми.

Ряд 5: 1 лиц, пМ, [1 лиц, Н, 1 лиц, 1 изн, 1 лиц, Н, 1 лиц, пМ] 3 раза, 1 лиц. [23 п.]

Ряд 7: 1 лиц, пМ, [1 лиц, Н, 2 лиц, 1 изн, 2 лиц, Н, 1 лиц, пМ] 3 раза, 1 лиц. [29 п.]

Ряд 9: 1 лиц, пМ, [1 лиц, Н, 3 лиц, 1 изн, 3 лиц, Н, 1 лиц, пМ] 3 раза, 1 лиц. [35 п.]

Ряд 11: 1 лиц, пМ, [1 лиц, Н, 1 лиц, Н, ссл, 1 лиц, 1 изн, 1 лиц, 2 вмл.лиц, Н, 1 лиц, Н, 1 лиц, пМ] 3 раза, 1 лиц. [41 п.]

Ряд 13 (ЛС): 1 лиц, пМ, [1 лиц, Н, 3 лиц, Н, ссл, 1 изн, 2 вмл.лиц, Н, 3 лиц, Н, 1 лиц, пМ] 3 раза, 1 лиц. [47 п.]

Ряд 14 (ИС): 1 изн, пМ, [1 изн, 1 лиц, 5 изн, 1 лиц, 5 изн, 1 лиц, 1 изн, пМ] 3 раза, 1 изн.

Ряд 15: 1 лиц, пМ, [1 лиц, Н, 1 лиц, Н, ссл, 2 лиц, Н, ЦДУ, Н, 2 лиц, 2 вмл.лиц, Н, 1 лиц, Н, 1 лиц, пМ] 3 раза, 1 лиц. [53 п.]

Ряд 16: 1 изн, пМ, [1 изн, 3 лиц, 4 изн, 1 лиц, 4 изн, 3 лиц, 1 изн, пМ] 3 раза, 1 изн.

Ряд 17: 1 лиц, пМ, [1 лиц, Н, 3 лиц, Н, ссл, 2 лиц, 1 изн, 2 лиц, 2 вмл.лиц, Н, 3 лиц, Н, 1 лиц, пМ] 3 раза, 1 лиц. [59 п.]

Ряд 18: 1 изн, пМ, [1 изн, 5 лиц, 3 изн, 1 лиц, 3 изн, 5 лиц, 1 изн, пМ] 3 раза, 1 изн.

Ряд 19: 1 лиц, пМ, [1 лиц, Н, 5 лиц, Н, ссл, 1 лиц, 1 изн, 1 лиц, 2 вмл.лиц, Н, 5 лиц, Н, 1 лиц, пМ] 3 раза, 1 лиц. [65 п.]

Примечание: С этого момента количество петель не изменяется.

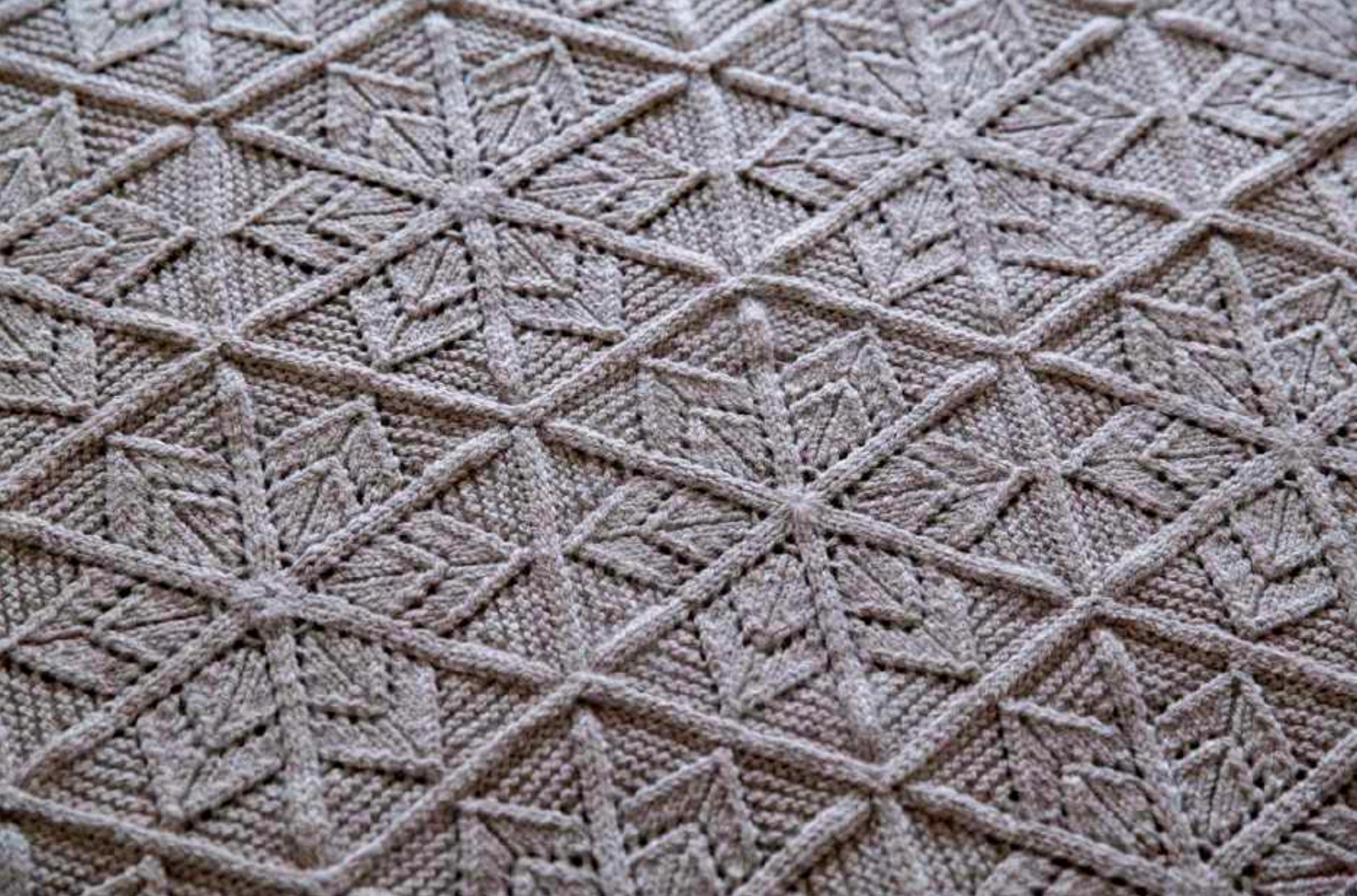
Ряд 20: 1 изн, пМ, [1 изн, 7 лиц, 2 изн, 1 лиц, 2 изн, 7 лиц, 1 изн, пМ] 3 раза, 1 изн.

Ряд 21: 1 лиц, пМ, [8 лиц, Н, ссл, 1 изн, 2 вмл.лиц, Н, 8 лиц, пМ] 3 раза, 1 лиц.

Ряд 22: 1 изн, пМ, [1 изн, 8 лиц, 1 изн, 1 лиц, 1 изн, 8 лиц, 1 изн, пМ] 3 раза, 1 изн.

Ряд 23: 1 лиц, пМ, [9 лиц, Н, ЦДУ, Н, 9 лиц, пМ] 3 раза, 1 лиц.

Ряд 24: 1 изн, пМ, [1 изн, 9 лиц, 1 изн, 9 лиц, 1 изн, пМ] 3 раза, 1 изн.



лицевая сторона или изнанка? Выполненная в одном цвете, четкая геометрия Starflower действительно сияет - как спереди, так и сзади!

