

# Sagewood

## Пуловер

Ирина Аникеева



## Размеры

XS (S, M, L, XL, 2XL, 3XL, 4XL): на объем груди 71-76 (81-86, 91-96, 102-107, 112-117, 122-127, 132-137, 142-147) см.

Объем груди готового изделия 102 (106.5, 119.5, 124, 134, 139.5, 151.5, 155.5) см.

Прибавка на свободное облегание: 20–25 см.

На фото: размер М (119.5 см), прибавка на свободное облегание – 24.5 см.

## Пряжа

The Fibre Co. Canopy Fingering (50% альпака, 30% меринос, 20% бамбук; 183 м/150 г): Wild Ginger: 8 (8, 9, 10, 10, 11, 12, 12) мотков.

## Спицы

Круговые 3.5 мм длиной 60-80 см.

Круговые 3.25 мм длиной 60-80 см (2 комплекта) и 40 см.

Чулочные спицы тех же размеров.

Маркеры, бросовая нить контрастного цвета.

## Плотность

30 п. и 34 р. по схеме узора на спицах большего размера = 10 x 10 см, после ВТО.

## Конструкция и порядок работы

- Пуловер выполняется снизу вверх по кругу одной деталью до разделения на верх переда и спинки. После разделения перед и спинка выполняются прямыми и обратными рядами.
- Петли для рукавов поднимаются из пройм и рукава вяжутся по кругу сверху вниз.
- Схема Узора выполняется по кругу на корпусе и прямыми и обратными рядами на переда и спинке. При вязании рядами, вяжите нечётные ряды справа налево, чётные - слева направо.

## Условные обозначения

лиц.	лицевая
изн.	изнаночная
М	маркер
п.	петля (петли)
ПМ	поместить маркер
р.	ряд(ы)
скрещ.	скрещенная
СМ	переснять маркер



For comments or questions regarding this pattern, please contact me at [irmiandesign@gmail.com](mailto:irmiandesign@gmail.com)

You can also find me on Ravelry as Hibis411

Follow me on Instagram [@irmiandesign](https://www.instagram.com/irmiandesign) or Facebook: [IrmianDesign](https://www.facebook.com/IrmianDesign)



# Инструкция

## КОРПУС

*Внимание: Если выполнение Полого набора не планируется, то следует набрать спицами меньшего размера 306 (318, 358, 370, 402, 418, 454, 466) п., ПМ, соединить для работы по кругу и следовать инструкции, начиная с Ряда Резинки.*

### Полый Набор

Круговыми спицами меньшего размера длиной 40 см с помощью предпочитаемого метода набора с открытыми петлями набрать 153 (159, 179, 185, 201, 209, 227, 233) п.

1 ряд петель рабочей нити на спице. Не соединять для вязания по кругу. Вязать 1 р. изн. п., 1 р. лиц. п., 1 р. изн. п.

Аккуратно удалить бросовую нить наборного р. (если она использовалась) и поместить 153 (159, 179, 185, 201, 209, 227, 233) п. наборного р. на вторую пару спиц меньшего размера. Убедитесь, что количество петель на обеих спицах совпадает. Сложить вязание вдоль пополам изнаночными сторонами вместе.

Начать вязание резинкой след. образом:

**Следующий Ряд (лиц.):** \*1 лиц. с передней спицы, 1 изн. с задней спицы; повторять от \* до конца р. [306 (318, 358, 370, 402, 418, 454, 466) п.]

Соединить для работы по кругу, поместить маркер начала ряда (МНР).

**Ряд Резинки:** \*1 лиц. скрещ., 1 изн.; повторять от \* до конца р.

Вязать резинкой до высоты 5 см от наборного р. Сменить на спицы большего размера.

### Только для размера XS:

**Установочный Ряд 1:** \*2 изн., вязать Ряд 1 Схемы А, 3 изн., вязать Ряд 1 Схемы А, 2 изн., ПМ, вязать Ряд 1 Схемы В, ПМ, 2 изн., [вязать Ряд 1 Схемы А, 3 изн.] 2 раза, вязать Ряд 1 Схемы А, 2 изн., ПМ, вязать Ряд 1 Схемы В, ПМ, 2 изн., вязать Ряд 1 Схемы А, 3 изн., вязать Ряд 1 Схемы А, 2 изн.\*; поместить боковой М, вязать от \* до \* ещё 1 раз.

**Установочный Ряд 2:** \*2 изн., вязать Ряд 2 Схемы А, 3 изн., вязать Ряд 2 Схемы А, 2 изн., СМ, вязать Ряд 2 Схемы В, СМ, 2 изн., [вязать Ряд 2 Схемы А, 3 изн.] 2 раза, вязать Ряд 2 Схемы А, 2 изн., СМ, вязать Ряд 2 Схемы В, СМ, 2 изн., вязать Ряд 2 Схемы А, 3 изн., вязать Ряд 2 Схемы А, 2 изн.\*; СМ, вязать от \* до \* ещё 1 раз.

### Только для размера S:

**Установочный Ряд 1:** \* 2 лиц., [3 изн., вязать Ряд 1 Схемы А] 2 раза, 2 изн., ПМ, вязать Ряд 1 Схемы В, ПМ, 2 изн., [вязать Ряд 1 Схемы А, 3 изн.] 2 раза, вязать Ряд 1 Схемы А, 2 изн., ПМ, вязать Ряд 1 Схемы В, ПМ, 2 изн., [вязать Ряд 1 Схемы А, 3 изн.] 2 раза, 2 лиц. \*, поместить боковой М, вязать от \* до \* ещё 1 раз.

**Установочный Ряд 2:** \* 2 лиц., [3 изн., вязать Ряд 2 Схемы А] 2 раза, 2 изн., СМ, вязать Ряд 2 Схемы В, СМ, 2 изн., [вязать Ряд 2 Схемы А, 3 изн.] 2 раза, вязать Ряд 2 Схемы А, 2 изн., СМ, вязать Ряд 2 Схемы В, СМ, 2 изн., [вязать Ряд 2 Схемы А, 3 изн.] 2 раза, 2 лиц. \*, СМ, вязать от \* до \* ещё 1 раз.

### Только для размера M:

**Установочный Ряд 1:** \* [3 изн., вязать Ряд 1 Схемы А] 3 раза, 2 изн., ПМ, вязать Ряд 1 Схемы В, ПМ, 2 изн., [вязать Ряд 1 Схемы А, 3 изн.] 2 раза, вязать Ряд 1 Схемы А, 2 изн., ПМ, вязать Ряд 1 Схемы В, ПМ, 2 изн., [вязать Ряд 1 Схемы А, 3 изн.] 3 раза \*, поместить боковой М, вязать от \* до \* ещё 1 раз.

**Установочный Ряд 2:** \* [3 изн., вязать Ряд 2 Схемы А] 3 раза, 2 изн., СМ, вязать Ряд 2 Схемы В, СМ, 2 изн., [вязать Ряд 2 Схемы А, 3 изн.] 2 раза, вязать Ряд 2 Схемы А, 2 изн., СМ, вязать Ряд 2 Схемы В, СМ, 2 изн., [вязать Ряд 2 Схемы А, 3 изн.] 3 раза \*, СМ, вязать от \* до \* ещё 1 раз.

### Только для размера L:

**Установочный Ряд 1:** \* 3 лиц., [3 изн., вязать Ряд 1 Схемы А] 3 раза, 2 изн., ПМ, вязать Ряд 1 Схемы В, ПМ, 2 изн., [вязать Ряд 1 Схемы А, 3 изн.] 2 раза, вязать Ряд 1 Схемы А, 2 изн., ПМ, вязать Ряд 1 Схемы В, ПМ, 2 изн., [вязать Ряд 1 Схемы А, 3 изн.] 3 раза, 3 лиц. \*, поместить боковой М, вязать от \* до \* ещё 1 раз.

**Установочный Ряд 2:** \* 3 лиц., [3 изн., вязать Ряд 2 Схемы А] 3 раза, 2 изн., СМ, вязать Ряд 2 Схемы В, СМ, 2 изн., [вязать Ряд 2 Схемы А, 3 изн.] 2 раза, вязать Ряд 2 Схемы А, 2 изн., СМ, вязать Ряд 2 Схемы В, СМ, 2 изн., [вязать Ряд 2 Схемы А, 3 изн.] 3 раза, 3 лиц. \*, СМ, вязать от \* до \* ещё 1 раз.

### Только для размера XL:

**Установочный Ряд 1:** \* 2 изн., [вязать Ряд 1 Схемы А, 3 изн.] 3 раза, вязать Ряд 1 Схемы А, 2 изн., ПМ, вязать Ряд 1 Схемы В, ПМ, 2 изн., [вязать Ряд 1 Схемы А, 3 изн.] 2 раза, вязать Ряд 1 Схемы А, 2 изн., ПМ, вязать Ряд 1 Схемы В, ПМ, 2 изн., [вязать Ряд 1 Схемы А, 3 изн.] 3 раза, вязать Ряд 1 Схемы А, 2 изн. \*, поместить боковой М, вязать от \* до \* ещё 1 раз.

**Установочный Ряд 2:** \* 2 изн., [вязать Ряд 2 Схемы А, 3 изн.] 3 раза, вязать Ряд 2 Схемы А, 2 изн., СМ, вязать Ряд 2 Схемы В, СМ, 2 изн., [вязать Ряд 2 Схемы А, 3 изн.] 2 раза, вязать Ряд 1 Схемы А, 2 изн., СМ, вязать Ряд 2 Схемы В, СМ, 2 изн., [вязать Ряд 2 Схемы А, 3 изн.] 3 раза, вязать Ряд 2 Схемы А, 2 изн. \*, СМ, вязать от \* до \* ещё 1 раз.

**Только для размера 2XL:**

**Установочный Ряд 1:** \* 3 лиц., [3 изн., вязать Ряд 1 Схемы А] 4 раза, 2 изн., ПМ, вязать Ряд 1 Схемы В, ПМ, 2 изн., [вязать Ряд 1 Схемы А, 3 изн.] 2 раза, вязать Ряд 1 Схемы А, 2 изн., ПМ, вязать Ряд 1 Схемы В, ПМ, 2 изн., [вязать Ряд 1 Схемы А, 3 изн.] 4 раза, 3 лиц. \*, поместить боковой М, вязать от \* до \* ещё 1 раз.

**Установочный Ряд 2:** \* 3 лиц., [3 изн., вязать Ряд 2 Схемы А] 4 раза, 2 изн., СМ, вязать Ряд 2 Схемы В, СМ, 2 изн., [вязать Ряд 2 Схемы А, 3 изн.] 2 раза, вязать Ряд 2 Схемы А, 2 изн., СМ, вязать Ряд 2 Схемы В, СМ, 2 изн., [вязать Ряд 2 Схемы А, 3 изн.] 4 раза, 3 лиц. \*, СМ, вязать от \* до \* ещё 1 раз.

**Только для размера 3XL:**

**Установочный Ряд 1:** \* [3 изн., вязать Ряд 1 Схемы А] 5 раз, 2 изн., ПМ, вязать Ряд 1 Схемы В, ПМ, 2 изн., [вязать Ряд 1 Схемы А, 3 изн.] 2 раза, вязать Ряд 1 Схемы А, 2 изн., ПМ, вязать Ряд 1 Схемы В, ПМ, 2 изн., [вязать Ряд 1 Схемы А, 3 изн.] 5 раз \*, поместить боковой М, вязать от \* до \* ещё 1 раз.

**Установочный Ряд 2:** \* [3 изн., вязать Ряд 2 Схемы А] 5 раз, 2 изн., СМ, вязать Ряд 2 Схемы В, СМ, 2 изн., [вязать Ряд 2 Схемы А, 3 изн.] 2 раза, вязать Ряд 2 Схемы А, 2 изн., СМ, вязать Ряд 2 Схемы В, СМ, 2 изн., [вязать Ряд 2 Схемы А, 3 изн.] 5 раз \*, СМ, вязать от \* до \* ещё 1 раз.

**Только для размера 4XL:**

**Установочный Ряд 1:** \* 3 лиц., [3 изн., вязать Ряд 1 Схемы А] 5 раз, 2 изн., ПМ, вязать Ряд 1 Схемы В, ПМ, 2 изн., [вязать Ряд 1 Схемы А, 3 изн.] 2 раза, вязать Ряд 1 Схемы А, 2 изн., ПМ, вязать Ряд 1 Схемы В, ПМ, 2 изн., [вязать Ряд 1 Схемы А, 3 изн.] 5 раз, 3 лиц. \*, поместить боковой М, вязать от \* до \* ещё 1 раз.

**Установочный Ряд 2:** \* 3 лиц., [3 изн., вязать Ряд 2 Схемы А] 5 раз, 2 изн., СМ, вязать Ряд 2 Схемы В, СМ, 2 изн., [вязать Ряд 2 Схемы А, 3 изн.] 2 раза, вязать Ряд 2 Схемы А, 2 изн., СМ, вязать Ряд 2 Схемы В, СМ, 2 изн., [вязать Ряд 2 Схемы А, 3 изн.] 5 раз, 3 лиц. \*, СМ, вязать от \* до \* ещё 1 раз.

**Для всех размеров:**

Продолжить вязание, как установлено, в соответствии со схемами А и В до Ряда 28 Схемы В включительно, затем повторять Ряды 1-28 Схемы В до высоты Корпуса 35 (35, 35, 36.5, 36.5, 37.5, 37.5, 39) см, закончив нечетным рядом.

**Следующий Ряд:** Продолжить вязание, выполняя след. ряд схем, не доходя 1 п. до конца р.

**Ряд Разделения:** Закрыть 2 п., удалив МНР, продолжить вязание, выполняя след. ряд схем, не доходя 1 п. до бокового М, отложить провязанные 151 (157, 177, 183, 199, 207, 225, 231) п. для переда, закрыть 2 п., удалив боковой М, вязать до конца р. [151 (157, 177, 183, 199, 207, 225, 231) п. на спицах для спинки]

Продолжить работу прямыми и обратными рядами на п. спинки.

## СПИНКА

**Следующий Ряд (изн.):** Продолжить вязание, как установлено, в соответствии со схемами.

Вязать ещё 2 р., закончив изн. р.

**Ряд Смещения Схемы (лиц.):** Вязать, не доходя 3 п. до М схемы, вязать 2 п. вместе изн., 1 изн., СМ, вязать след. р. Схемы В, СМ, 2 изн., вывязать 1 изн. из скрещ. протяжки, вязать, не доходя 2 п. до М, вывязать 1 изн. из скрещ. протяжки, 2 изн., СМ, вязать след. р. Схемы В, СМ, 1 изн., вязать 2 п. вместе изн., вязать до конца р. Вязать, как установлено, повторяя Ряд Смещения Схемы в каждом 4-м р., включая прибавленные п. в Схему А (убедитесь, что выполнены 3 изн. п. между каждыми 9 п. Схемы А), до высоты спинки 15.5 (16.5, 17.5, 19.5, 20.5, 21.5, 21.5, 22.5) см от Ряда Разделения, закончив изн. р. Пометьте на схеме последний выполненный ряд.

*Внимание: Убедитесь, что число прибавок и убавок равно. Если во время выполнения плечевых скосов убавку выполнить нельзя, не вяжите и соответствующую ей убавку.*

Вязать плечевые скосы с помощью Немецких Укороченных рядов (см. стр. 7), продолжая выполнять смещение схем в каждом 4-м р.:

**Укороченный Ряд 1 (лиц.):** Вязать до последних 5 (5, 6, 6, 7, 7, 8, 8) п., повернуть работу.

**Укороченный Ряд 2 (изн.):** Выполнить двойную п., вязать до последних 5 (5, 6, 6, 7, 7, 8, 8) п., повернуть работу.

**Укороченный Ряд 3 (лиц.):** Выполнить двойную п., вязать до 4 (4, 5, 5, 6, 6, 7, 7) п. перед двойной п., повернуть работу.

**Укороченный Ряд 4 (изн.):** Выполнить двойную п., вязать до 4 (4, 5, 5, 6, 6, 7, 7) п. перед двойной п., повернуть работу.

Повторять Укороченные р. 3 и 4 ещё 7 раз.

**Следующий Ряд (лиц.):** Выполнить двойную п., вязать по рисунку до конца р., провязав двойную п. как одинарную. Оборвать нить.

Повернуть работу на изн. сторону и отложить 51 (54, 62, 65, 73, 77, 84, 87) п. начала ряда для левого плеча. Присоединить пряжу и закрыть след. 49 (49, 53, 53, 53, 53, 57, 57) п. для горловины спинки, вязать последние 51 (54, 62, 65, 73, 77, 84, 87) п. по рисунку до конца р, провязав двойную п. как одинарную и отложить эти п. для правого плеча. Оборвать нить.

## ПЕРЕД

Вернуть 151 (157, 177, 183, 199, 207, 225, 231) п. переда в работу и присоединить пряжу в начале изн. р.

**Следующий Ряд (изн.):** Вязать в соотв. со схемами.

Вязать как спинку до высоты 12 (12.5, 14, 15.5, 17, 17.5, 19) см от Ряда Разделения (или около 13 р. короче, чем спинка), закончив Рядом Смещения Схемы (лиц.). Провязать след. изн. р.

*Внимание: Продолжайте следовать схемам и повторяйте Ряд Смещения Схемы в каждом 4-м р.*

## Формирование горловины

**Следующий Ряд (лиц.):** Вязать 60 (63, 71, 74, 82, 86, 93, 96) п. и отложить их для левой части переда, закрыть след. 31 (31, 35, 35, 35, 39, 39) п., вязать до конца р. [60 (63, 71, 74, 82, 86, 93, 96) п. на спицах для правой части переда]

Продолжить вязание на п. првой части переда.

**Следующий Ряд (изн.):** Вязать в соотв. со схемами.

В начале след. 5-ти лиц. рядов, закрыть 3 п. 1 раз, 2 п. 2 раза и 1 п. 2 раза. [51 (54, 62, 65, 73, 77, 84, 87) п.] Выполнить изн. р.

Вязать плечевой скос с помощью Немецких

Укороченных рядов:

**Укороченный Ряд 1 (лиц.):** Вязать до последних 5 (5, 6, 6, 7, 7, 8, 8) п., повернуть работу.

**Укороченный Ряд 2 (изн.):** Выполнить двойную п., вязать до конца.

**Укороченный Ряд 3 (лиц.):** Вязать до 4 (4, 5, 5, 6, 6, 7, 7) п. перед двойной п., повернуть работу.

**Укороченный Ряд 4 (изн.):** Выполнить двойную п., вязать до конца.

Повторять Укороченные р. 3 и 4 ещё 7 раз.

**Следующий Ряд (лиц.):** Выполнить двойную п., вязать по рисунку до конца р., провязав двойную п. как одинарную и отложить эти 51 (54, 62, 65, 73, 77, 84, 87) п. правого плеча. Оборвать нить, оставив длинный конец для соединения плечей.

## Левая часть переда

Присоединить пряжу с изн. стороны у горловины.

В начале след. 5-ти изн. рядов, закрыть 3 п. 1 раз, 2 п. 2 раза и 1 п. 2 раза. [51 (54, 62, 65, 73, 77, 84, 87) п.] Выполнить лиц. р.

## Левое плечо

**Укороченный Ряд 1 (изн.):** Вязать до последних 5 (5, 6, 6, 7, 7, 8, 8) п., повернуть работу.

**Укороченный Ряд 2 (лиц.):** Выполнить двойную п., вязать до конца.

**Укороченный Ряд 3 (изн.):** Вязать до 4 (4, 5, 5, 6, 6, 7, 7) п. перед двойной п., повернуть работу.

**Укороченный Ряд 4 (лиц.):** Выполнить двойную п., вязать до конца.

Повторять Укороченные р. 3 и 4 ещё 7 раз.

**Следующий Ряд (изн.):** Вязать 51 (54, 62, 65, 73, 77, 84, 87) п. левого плеча по рисунку до конца р. Не обрывать пряжу.

Соединить открытые п. плечей методом 3-х спиц. (см. страницу 7).

## РУКАВА

Чулочными спицами большего размера, начиная от середины пройм, поднять с лиц. стороны 95 (99, 105, 117, 123, 129, 131, 135) п. равномерно вдоль проймы. Поместить МНР и соединить для работы по кругу.

**Только для размера XS:**

**Установочный Ряд 1:** 1 изн., 3 изн., [вязать Ряд 1 Схемы А, 3 изн.] 2 раза, вязать Ряд 1 Схемы А, 2 изн., ПМ, вязать Ряд 1 Схемы Рукава, ПМ, 2 изн., [вязать Ряд 1 Схемы А, 3 изн.] 2 раза, вязать Ряд 1 Схемы А, 3 изн., 1 лиц.

**Установочный Ряд 2:** 1 изн., 3 изн., [вязать Ряд 2 Схемы А, 3 изн.] 2 раза, вязать Ряд 2 Схемы А, 2 изн., СМ, вязать Ряд 2 Схемы Рукава, СМ, 2 изн., [вязать Ряд 2 Схемы А, 3 изн.] 2 раза, вязать Ряд 2 Схемы А, 3 изн., 1 лиц.

**Только для размера S:**

**Установочный Ряд 1:** 1 изн., 5 изн., [вязать Ряд 1 Схемы А, 3 изн.] 2 раза, вязать Ряд 1 Схемы А, 2 изн., ПМ, вязать Ряд 1 Схемы Рукава, ПМ, 2 изн., [вязать Ряд 1 Схемы А, 3 изн.] 2 раза, вязать Ряд 1 Схемы А, 5 изн., 1 лиц.

**Установочный Ряд 2:** 1 изн., 5 изн., [вязать Ряд 2 Схемы А, 3 изн.] 2 раза, вязать Ряд 2 Схемы А, 2 изн., СМ, вязать Ряд 2 Схемы Рукава, СМ, 2 изн., [вязать Ряд 2 Схемы А, 3 изн.] 2 раза, вязать Ряд 2 Схемы А, 5 изн., 1 лиц.

**Только для размера M:**

**Установочный Ряд 1:** 1 изн., 3 изн., 2 лиц., [3 изн., вязать Ряд 1 Схемы А] 3 раза, 2 изн., ПМ, вязать Ряд 1 Схемы Рукава, ПМ, 2 изн., [вязать Ряд 1 Схемы А, 3 изн.] 3 раза, 2 лиц., 3 изн., 1 лиц.

**Установочный Ряд 2:** 1 изн., 3 изн., 2 лиц., [3 изн., вязать Ряд 2 Схемы А] 3 раза, 2 изн., СМ, вязать Ряд 2 Схемы Рукава, СМ, 2 изн., [вязать Ряд 2 Схемы А, 3 изн.] 3 раза, 2 лиц., 3 изн., 1 лиц.

**Только для размера L:**

**Установочный Ряд 1:** 1 изн., 2 изн., вязать Ряд 1 Схемы А, [3 изн., вязать Ряд 1 Схемы А] 3 раза, 2 изн., ПМ, вязать Ряд 1 Схемы Рукава, ПМ, 2 изн., [вязать Ряд 1 Схемы А, 3 изн.] 3 раза, вязать Ряд 1 Схемы А, 2 изн., 1 лиц.

**Установочный Ряд 2:** 1 изн., 2 изн., вязать Ряд 2 Схемы А, [3 изн., вязать Ряд 2 Схемы А] 3 раза, 2 изн., СМ, вязать Ряд 2 Схемы Рукава, СМ, 2 изн., [вязать Ряд 2 Схемы А, 3 изн.] 3 раза, вязать Ряд 2 Схемы А, 2 изн., 1 лиц.

**Только для размера XL:**

**Установочный Ряд 1:** 1 изн., 2 изн., [3 изн., вязать Ряд 1 Схемы А] 4 раза, 2 изн., ПМ, вязать Ряд 1 Схемы Рукава, ПМ, 2 изн., [вязать Ряд 1 Схемы А, 3 изн.] 4 раза, 2 изн., 1 лиц.

**Установочный Ряд 2:** 1 изн., 2 изн., [3 изн., вязать Ряд 2 Схемы А] 4 раза, 2 изн., СМ, вязать Ряд 2 Схемы Рукава, СМ, 2 изн., [вязать Ряд 2 Схемы А, 3 изн.] 4 раза, 2 изн., 1 лиц.

**Только для размера 2XL:**

**Установочный Ряд 1:** 1 изн., 2 изн., 3 лиц., [3 изн., вязать Ряд 1 Схемы А] 4 раза, 2 изн., ПМ, вязать Ряд 1 Схемы Рукава, ПМ, 2 изн., [вязать Ряд 1 Схемы А, 3 изн.] 4 раза, 3 лиц., 2 изн., 1 лиц.

**Установочный Ряд 2:** 1 изн., 2 изн., 3 лиц., [3 изн., вязать Ряд 2 Схемы А] 4 раза, 2 изн., СМ, вязать Ряд 2 Схемы Рукава, СМ, 2 изн., [вязать Ряд 2 Схемы А, 3 изн.] 4 раза, 3 лиц., 2 изн., 1 лиц.

**Только для размера 3XL:**

**Установочный Ряд 1:** 1 изн., 2 изн., 4 лиц., [3 изн., вязать Ряд 1 Схемы А] 4 раза, 2 изн., ПМ, вязать Ряд 1 Схемы Рукава, ПМ, 2 изн., [вязать Ряд 1 Схемы А, 3 изн.] 4 раза, 4 лиц., 2 изн., 1 лиц.

**Установочный Ряд 2:** 1 изн., 2 изн., 4 лиц., [3 изн., вязать Ряд 2 Схемы А] 4 раза, 2 изн., СМ, вязать Ряд 2 Схемы Рукава, СМ, 2 изн., [вязать Ряд 2 Схемы А, 3 изн.] 4 раза, 4 лиц., 2 изн., 1 лиц.

**Только для размера 4XL:**

**Установочный Ряд 1:** 1 изн., 4 изн., 4 лиц., [3 изн., вязать Ряд 1 Схемы А] 4 раза, 2 изн., ПМ, вязать Ряд 1 Схемы Рукава, ПМ, 2 изн., [вязать Ряд 1 Схемы А, 3 изн.] 4 раза, 4 лиц., 4 изн., 1 лиц.

**Установочный Ряд 2:** 1 изн., р4, 4 лиц., [3 изн., вязать Ряд 2 Схемы А] 4 раза, 2 изн., СМ, вязать Ряд 2 Схемы Рукава, СМ, 2 изн., [вязать Ряд 2 Схемы А, 3 изн.] 4 раза, 4 лиц., 4 изн., 1 лиц.

**Для всех размеров:**

Продолжить вязание, как установлено, в соответствии со схемами до длины рукава 1 см от проймы.

**Убавочный Ряд:** 1 изн., вязать 2 п. вместе изн., вязать до последних 3-х п., вязать 2 п. вместе изн., 1 лиц. [2 п. убавлено]

Повторить Убавочный Ряд в каждом 9 (8, 7, 6, 5, 4, 5, 5)-м р. ещё 13 (15, 16, 20, 23, 26, 25, 25) раз. [67 (67, 71, 75, 75, 75, 79, 83) п.]

Вязать до длины рукава 40 см от проймы. Сменить спицы на меньший размер.

**Убавочный Ряд:** 1 изн., вязать 2 п. вместе изн., вязать до конца р.. [66 (66, 70, 74, 74, 74, 78, 82) п.]

**Ряд Резинки:** \*1 лиц. скрещ., 1 изн.; повторять от \* до конца р.

Вязать резинкой до высоты 4.5 см. Закрывать п.

**Ряд Резинки:** \*1 лиц. скрещ., 1 изн.; повторять от \* до конца р.

Вязать резинкой до высоты 2.5 см.

Спрятать концы нитей, выполнить ВТО.

## СБОРКА

### Обвязка горловины

Круговыми спицами 3.25 мм длиной 40 см поднять

102 (102, 112, 118, 118, 122, 132, 132) п. вдоль лиц.

стороны горловины. ПМ, соединить для вязания по кругу.

## Особые техники

### Немецкие Укороченные Ряды

Вязать до указанной петли. Повернуть работу на противоположную сторону.

С рабочей нитью перед работой, снять 1 п., как изнаночную, с левой спицы на правую. Натянуть пряжу на заднюю сторону работы так, чтобы обе “ножки” петли предыдущего ряда оказались на верхней стороне спицы, формируя “двойную петлю” по обе стороны спицы.

Продолжить работу по узору.

Провязать двойную петлю, как одинарную.

### Закрытие методом 3-х петель

Сложить соединяемые стороны изнаночной стороной наружу, держа спицы параллельно. Продеть третью (рабочую) спицу в первую петлю на каждой из параллельных спиц и провязать их обе одновременно лицевой.

\*Провязать вместе следующие 2 петли на параллельных спицах таким же образом, как и первую: 2 петли на рабочей спице. С помощью одной из параллельных спиц накинуть первую петлю рабочей спицы на вторую, как при обычном закрытии.

Повторять от \* до тех пор, пока не останется 1 п. на рабочей спице. Оборвать нить и продеть конец сквозь последнюю петлю.



Схема В

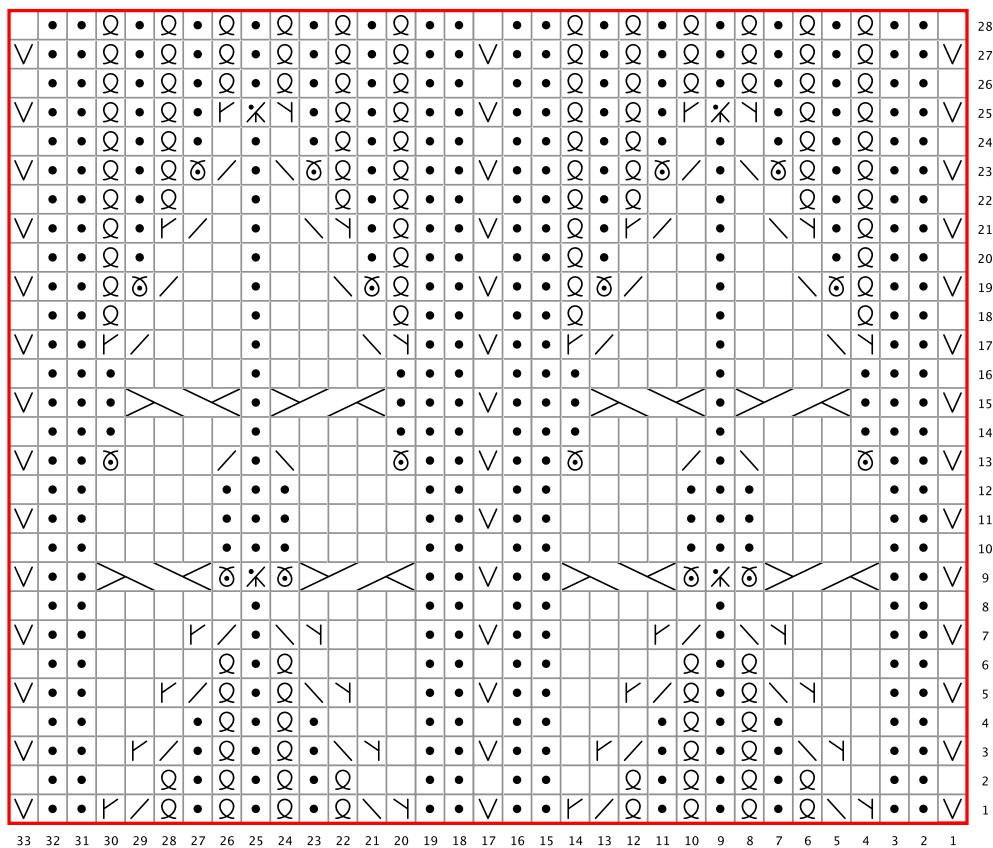


Схема А

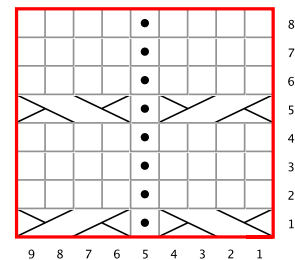
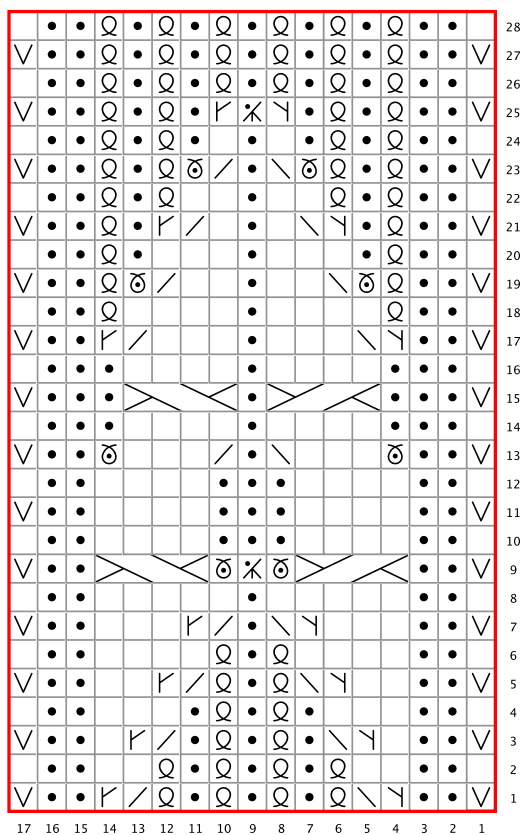


Схема Рукава





## Обозначения

- ☐ Лицевые и круговые ряды: Лицевая петля  
Изнаночные ряды: Изнаночная петля
- ☒ Лицевые и круговые ряды: Изнаночная петля  
Изнаночные ряды: Лицевая петля
- ☒ Лицевые и круговые ряды: Лицевая скрещенная петля  
Изнаночные ряды: Изнаночная скрещенная петля
- ☒ Лицевая сторона: Снять 1 петлю как изнаночную с нитью за работой
- ☒ **M1R** (Прибавка с наклоном вправо): ввести левую спицу сзади на перед под протяжку между петлями и провязать ее лицевой за переднюю стенку
- ☒ **M1L** (Прибавка с наклоном влево): ввести левую спицу спереди назад под протяжку между петлями и провязать ее лицевой за заднюю стенку
- ☒ **M1P** (Прибавка 1 изнаночной): ввести левую спицу сзади под протяжку между петлями и провязать протяжку изнаночной за переднюю стенку
- ☒ **K2TOG**: провязать две петли вместе как лицевую (убавка 1 петли с наклоном вправо)
- ☒ **SSK**: убавка петель с наклоном влево: (снять одну петлю лицевой на правую спицу) x 2, продеть левую спицу в две снятые петли слева направо за передние стенки этих двух петель и провязать обе петли вместе лицевой за заднюю стенку (убавка 1 петли с наклоном влево)
- ☒ **P3TOG**: 3 петли провязать вместе изнаночной
- ☒ **2/2 RC**: Снять 2 петли на вспомогательную спицу за работу, не провязывая, 2 лицевые, 2 лицевые со вспомогательной спицы
- ☒ **2/2 LC**: Снять 2 петли на вспомогательную спицу перед работой, не провязывая, 2 лицевые, 2 лицевые со вспомогательной спицы
- ☐ **Р** Паппорт

