



Juniper Breeze Scarf

Marci Marra

Шарф «Можжевельниковый бриз» – потрясающий вязаный проект, вдохновлённый суровой элегантностью можжевельновых веток. Этот шарф, связанный из одного мотка пряжи CaMaRose Lovetand, имеет узор, имитирующий грубую, но в то же время прекрасную текстуру можжевельной листвы. Изначально жёсткость пряжи Lovetand напоминает текстуру можжевельновых веток, но, подобно тому, как со временем преобразуется сам можжевельник, после стирки она становится мягкой и уютной, делая её приятной на ощупь. Узор шарфа «Можжевельниковый бриз» призван подчеркнуть уникальные качества пряжи и целебные свойства ягод можжевельника. Вяжите петли, и вы почувствуете связь с природой, словно каждая лицевая и изнаночная петля приближает вас к сути самого можжевельника. В узоре использованы базовые техники вязания, поэтому он подойдёт как для вязальщиц среднего уровня, так и для опытных мастеров. Благодаря ритмичному узору шарф «Можжевельниковый бриз» — увлекательное вязание, которое позволит вам полностью погрузиться в успокаивающий процесс творчества.

Размер:

- Длина 114 см / 45 дюймов
- Ширина 18 см / 7 дюймов

Пряжа:

1 моток CaMaRose Lovetand 50 г

Спицы:

3,75 мм / US 5

Плотность:

17 п. и 21 ряд = 10 см / 4 дюйма узора после блокировки.

Дополнительно:

- маркеры стежков (необязательно)
- Инструменты блокировки
- Швейные иглы (для плетения концов нитей)

НАЧАЛЬНЫЕ РЯДЫ

Набрать 3 п. методом a long tail cast on

Установка узора:

Ряд 1 (ЛС): 1 лиц., 1 изн., 1 лиц.

Ряд 2 (изн.): 1 лиц., 1 изн., 1 лиц

Ряд 3 (ЛС): 1 лиц. п., в след. петлю (1 изн. и 1 изн. за задн. стенку), 1 лиц. п. (4 п.)

Ряд 4 (изн.): 1 лиц., в след. петлю (1 изн. и 1 лиц. за задн. стенку), 1 изн., 1 лиц. (5 п.)

Ряд 5 (лс): 1 лиц., 1 изн., 1 лиц., 1 изн., 1 лиц.

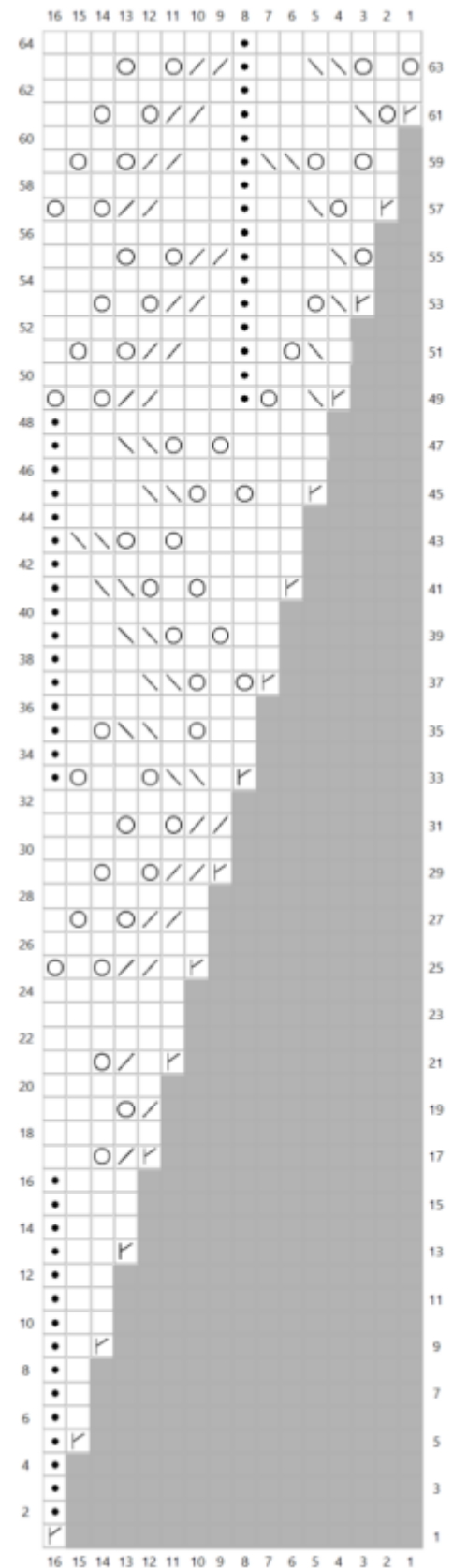
Ряд 6 (изн.): 1 лиц., 1 изн., в след. петлю (1 лиц. и 1 лиц. за задн. стенку), 1 изн., 1 лиц. (6 п.)

Кончик: Я считаю, что в начале работы удобнее делать пометки стираемым маркером.

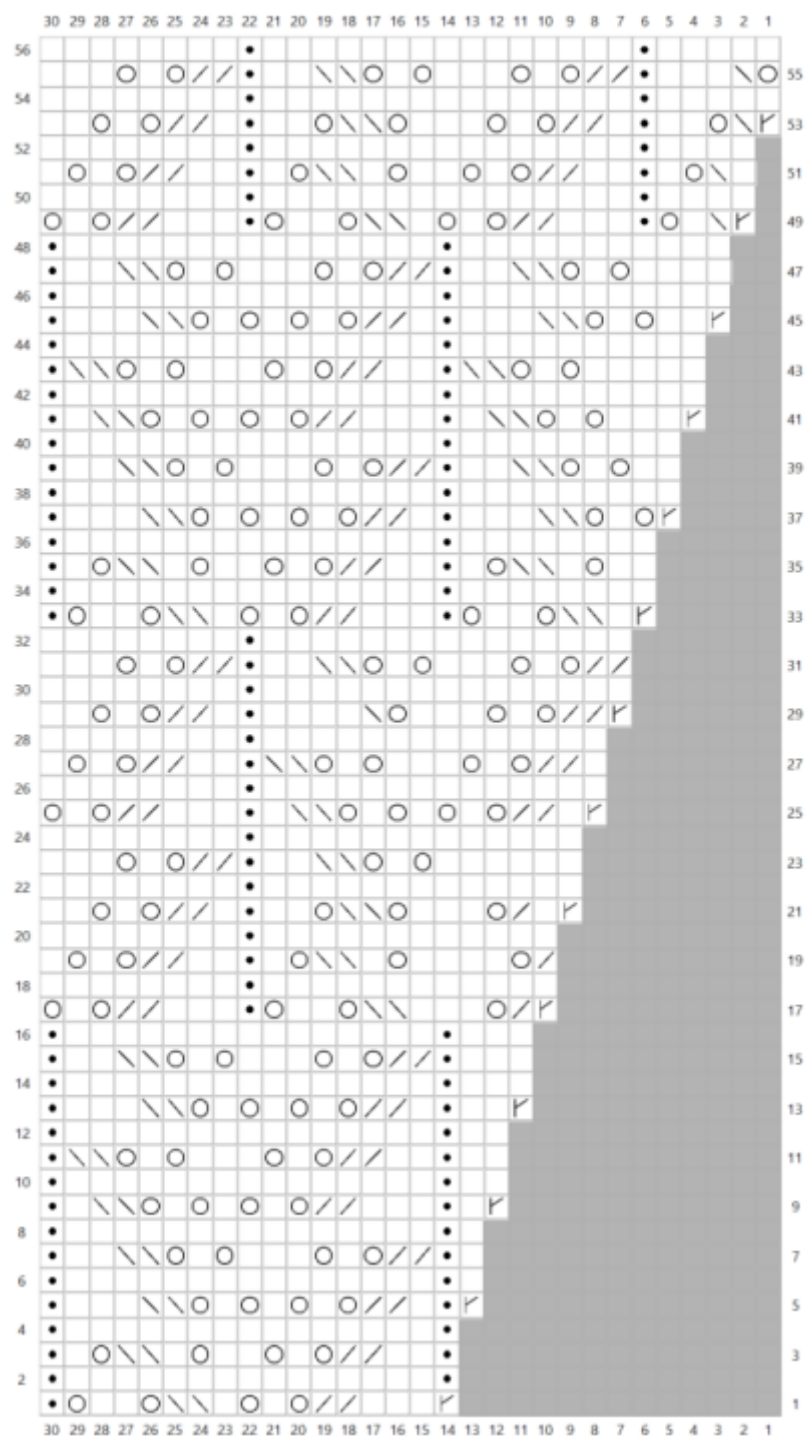
Перейдите к диаграмме Части 1.

ЧАСТЬ 1: Граница изнаночного узора = 1 лиц. п., 1 изн. п., 1 лиц. п. (3 петли перед началом схемы и закончить теми же тремя петлями в каждом ряду. При желании можно разместить маркеры после первых трех петель и перед последними тремя петлями.

Обработайте эту схему один раз и переходите к следующей диаграмме



Часть 2:

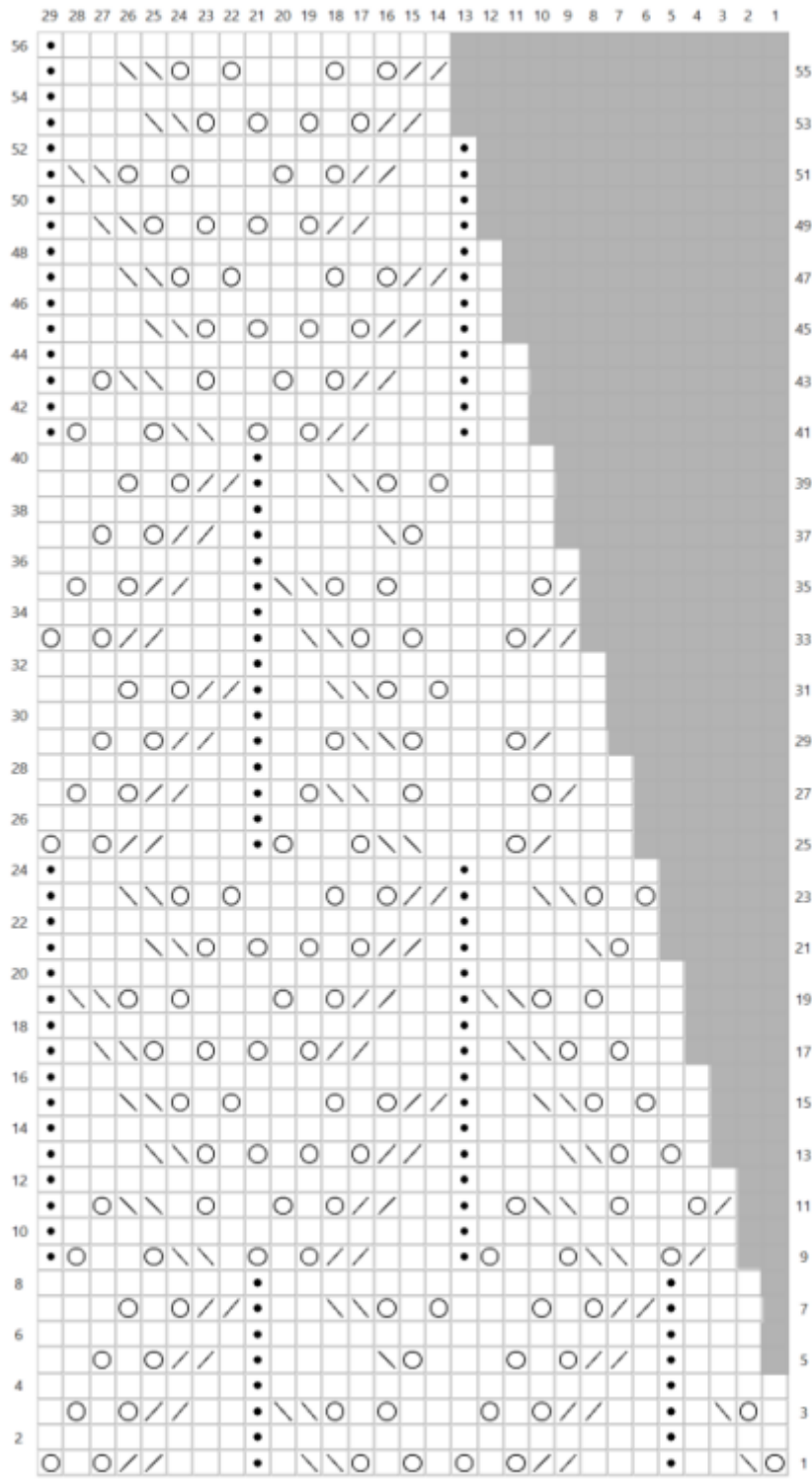


ЧАСТЬ 3 Начинайте убавлять петли в начале каждого второго нечетного ряда, начиная с ряда 5 (5, 9, 13, 17, 21 и т. д.).







Ряд 5: 1 лиц., 1 изн., 2 лиц. вместе, затем провяжите ряд схемы, как показано.

Во всех остальных рядах продолжить с 1 лиц. п., 1 изн. п., 1 лиц. п.

Если вы поместили маркер после трех стежков, вам нужно будет переместить маркер после первых двух стежков.



ЧАСТЬ 4: Продолжайте с уменьшением каждый второй нечетный ряд (5, 9, 13, 17, 21 и т. д.) и завершите все строки диаграммы перед перемещением последних строк ниже.

M1	Сделать 1 петлю из протяжки
Sl1, k1, pss0	Снять одну петлю, 1 лиц, накинуть снятую петлю на провязанную
	накид
	Лиц на ЛС и изн на ИС
	Изн на ЛС и лиц на ИС
	ЛС: 2 петли вместе лицевой ИС: провязать 2 петли изнаночной
	ЛС: Снять одну петлю, 1 лиц, накинуть снятую петлю на провязанную ИС: ssp
	ЛС: Сделать 1 петлю из протяжки ИС: Сделать 1 петлю изнаночную
	Нет петель

ФИНАЛЬНЫЕ РЯДЫ

Ряд 1 (изн.): 1 лиц., 1 изн., 2 лиц. вместе, 1 лиц., 1 изн., 1 лиц. (6 п.)

Ряд 2: 1 лиц., 1 изн., 2 лиц., 1 изн., 1 лиц.

Ряд 3: 1 лиц, 1 изн, 2 лиц вместе, 1 изн, 1 лиц (5 пет)

Ряд 4: 1 лиц., 1 изн., 1 лиц., 1 изн., 1 лиц.

Ряд 5: 1 лиц., 1 изн., 2 лиц. вместе, 1 лиц. (4 п.)

Ряд 6: 1 лиц., 2 изн. вместе, 1 лиц. (3 п.)

Ряд 7: 1 лиц. п., 1 снять, 1 лиц. п., продеть через снятую петлю (2 п.)

Ряд 8: 2 лиц. вместе

Обрезать нить и протянуть ее через петлю (последнюю петлю).

Спрячьте концы нити и заблокируйте.

