



БАНА

Толстовка с капюшоном

Жилет

Жилет с капюшоном BANA — это симпатичный жилет с капюшоном и застежкой-молнией.

работал из
снизу вверх по кругу, а
передняя и задняя части
разделены для
проймы.

После обработки спинки
передняя часть будет
разделены для
молния.

Плечи
прошиты и капюшон
обработан.

Установка молнии
необязательна.

@BANA_KNITTING



BANAHOODIEVEST

banahoodievest

BANA-Hoodie-Best-это-милый-жилет-с-толстовкой-и-застежкой-молнией.-Он-вяжется-снизу-вверх-по-кругу,-причем-передняя-и-спинка-разделены-для-пройм.-

После обработки спинки передняя часть будет отделена для вшивания молнии. Плечи будут сшиты, и будет выполнен капюшон. Установка молнии необязательна.

Надеюсь, вам понравится жилет с капюшоном Bana Hoodie Vest, и, пожалуйста, поделитесь своей работой на Ravelry или в Instagram, используя хэштег #banahoodievest

Если у вас возникнут какие-либо вопросы по поводу выкройки, пожалуйста, свяжитесь со мной:)



@bana_knitting



banaknittingkal@gmail.com

РАЗМЕРЫ И ИЗМЕРЕНИЯ

(S)-M-(L/XL)

Бюст примерно: -(108)-120-(130)см

Полная длина примерно: -(50)-53-(55)см

Пройма примерно: -(20)-23-(25)см

Он рассчитан на наличие свободного припуска около 15–20 см.

ПРЯЖА

Объемный-(7-wpi)

Примерно-(600)650(700)м

Размер-M-с-Nutiden-версией.

- Примерно 220 г-Нёнер-оч-Эйр-Нутиден 2-прядный-

- - - - - скреплённый

- Примерно 250 г толстой мохеровой пряжи «Божья коровка» (200–225 м на 100 г)

ИГЛЫ

- круговые спицы 6 мм для планки молнии
- круговые спицы 6,5 мм для резинки проймы
- Круговые спицы 7 мм для остальных

ИЗМЕРЯТЬ-

12п x 18р = 10см x 10см лицевой гладью спицами 7 мм, после блокировки.

ПОНЯТИЯ

- Мастера шитья
- Игла-держатель-петли-или-отходы-
- пряжи-гобеленовая-игла-

Если вы установите молнию

- Швейные булавки
- швейная игла
- Швейные нитки
- 20 см-Молния-

ИНСТРУКЦИИ

СОКРАЩЕНИЯ

- **РС**:-Правая сторона
- **WS**:-Изнаночная сторона
- **СМ**:-Скользящий маркер
- **премьер-министр**:-Место-Маркер
- **БОР**:-Начало-ряда-(круг) **К**:-
- Вязать
- **п**:-изнаночные
- **K1tbl**:-лицевая-1-столбик-через-заднюю-петлю
- **ССК**:-снять,-снять,-лицевая-снять-первую-петлю-как-лицевую-снять-вторую-петлю-как-лицевую-затем-ввести-левую-спицу-в-переднюю-часть-обеих-петлей-и-протянуть-их-вместе
- **K2tog**:-Вяжем-две-лицевые-вместе Введите-правую-спицу-через-первые-две-петли-как-будто-со-лицевой-лицевой-и-затем-протяните-эти-две-петли-одновременно.

- **sl1wyif**:-снять-1-с-нитью-в-переднем-вязании-
- **M1L**:-Make-1-Left

Введите левую спицу спереди назад под планку между петлями, затем протяните эту планку через заднюю петлю.

- **M1R**:-Make-1-Right

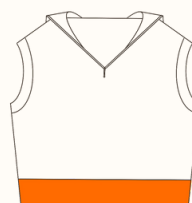
Введите левую спицу сзади наперед под планку между петлями, затем протяните эту планку через переднюю петлю.

НАЛИВНОЙ

Набрать (130)-146-(158) п. на круговые спицы 7 мм, используя трубчатый набор петель с использованием набора петель Judy's Magic или предпочтительный метод.

Присоединяйтесь к раунду и пишите личное сообщение для BOR.

РЕБРА ТЕЛА



(7) 7 (7) см

от актеров, находящихся на грани.

Ряд1:-*Л1стбл,-И1*,-повторяем-от-*---* до-конца.-

Повторяйте ряд 1 на протяжении 7 см или нужной вам длины от наборного края.

ТЕЛО



(30) 30 (30) см

от актеров, находящихся на грани.

Вяжите лицевой гладью, пока длина жилета не достигнет 30 см или желаемой вами длины от наборного края.

-

i --- В отличие от метода «сверху вниз», при вязании жилета снизу вверх сложно определить подходящую длину, так как невозможно примерить. Измерение длины одного из ваших любимых свитеров от края до проймы помогает определить подходящую длину.

Разделить для проймы

Следующий ряд (РС):-

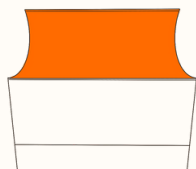
Закрывать 5-(9)-11 п.

К-(60)-64-(68)-п-и-поместить-эти-п-на-держатель-для-петлей.-(передняя часть)

Закрывать - (5)-9-(11)-ст. Лицевые

- (59)-63-(67)-ст. (спинка)

Б



(50) 53 (55) см

от актеров, находящихся на грани.

На спице осталось (60)-64-(68)-п.

С изнаночной стороны работы, следующий ряд (ИС): все п.

Затем,

Ряд 1 (ЛС): - 1 лицевая, - 1 п., - лицевая до последних 3 п., 2

лицевые вместе и - 1 лицевая (убавлено 2 п.) - Ряд 2 (ИС): -

изнаночные - все п.

Повторите последние 2 ряда всего (3)-4-(5) раз.

(6)-8-(10)-ст.-убавлено-всего.-

На спице осталось (54)-56-(58)-п.

Продолжайте вязать лицевой гладью до тех пор, пока длина изделия не достигнет (50)-53-(55) см или желаемой вами длины от наборного края.

Завершение строки WS.

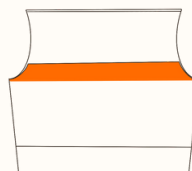
Следующий ряд(РС):-

Л-(14)-15-(15)-и-поместить-эти-п-на-держатель-или-отходную-нить-(правое-плечо)

К-(26)-26-(28)-и-поместить-эти-п-на-держатель-или-отходную-нить-(горловина) К-(14)-15-(15)-и-поместить-эти-п-на-держатель-или-отходную-нить-(левое плечо)

Обрыв пряжи.

Ф



(7) 7 (7) см

от разделения спереди и сзади.

На спице осталось (60)-64-(68)-п.

Изнаночной стороной к изделию присоединить нить и вязать следующим образом.

Следующий ряд (ИС):-ИЗ-все-ст

Затем,

Ряд 1 (ЛС): - 1 лицевая, - 1 п., - лицевая до последних 3 п., 2

лицевые вместе и - 1 лицевая (убавлено 2 п.) - Ряд 2 (ИС): -

изнаночные - все п.

Повторите последние 2 ряда всего (3)-4-(5) раз.

Всего убавлено (6)-8-(10)-п. На спице осталось (54)-56-(58)-п.

Продолжайте вязать лицевой гладью еще 6 см или нужную длину от разделения переда и спинки.

Завершение строки WS.

i - - - - Если вы хотите получить длинную молнию, то вяжите короче 6 см. Чем короче вы вяжете лицевой гладью, тем длиннее будет молния. Если вы не хотите вшивать молнию, можно вяжите длиннее 6 см.

Разделить-лево-и-право-вперед

Следующий ряд (РС):-

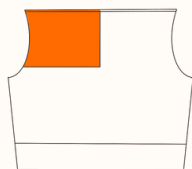
Л-(24)-25(26)-ст-и-Л1,-сл1вйиф,-Л1

Поместите-эти-ст-на-держатель-или-бросовую-нить-(слева спереди)

К1,-sl1wyif,-K1-and-K-to-end-(правый передний)

Теперь левая и правая стороны фронта разделены.

ПРАВЫЙ ПЕРЕДНИЙ



Ряд 1 (ИС): изнаночные до последних 3-х п., соедин. 1 п.,
лиц. 1, соедин. 1 п.

Ряд 2-(РС):-Л1,-сл1вйиф,-Л1-и-Л-до-конца

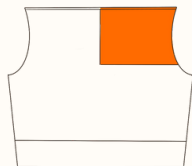
Повторяйте ряды 1 и 2, пока длина изделия не
станет такой же, как длина спинки.

Завершение строки WS.

Поместите оставшиеся петли на петледержатель или
на бросовую нить.

Разорви-нить.-

ЛЕВЫЙ ПЕРЕДНИЙ



Изнаночной стороной к изделию присоединить
нить и вязать следующим образом.

Строка-1-(WS):-sl1wyif,-K1,-sl1wyif-и-Р до
конца

Ряд 2 (ЛС): лицевые до последних 3 п., 1 лицевая, 1 лицевая, 1
лицевая

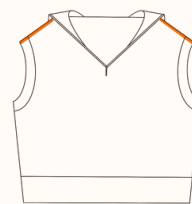
Повторяйте ряды 1 и 2, пока длина изделия не
станет такой же, как длина спинки.

Завершение строкой WS.

Поместите оставшиеся петли на петледержатель или
на бросовую нить.

Не рвется пряжа.

ПЛЕЧИ



Наденьте петли (14)-15-(15) левого плеча
спинки на спицу.

Поместите (14)-15-(15) п. левого плеча
переда на другую спицу.

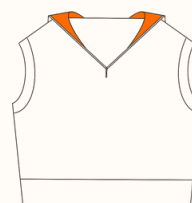
Закройте эти петли с помощью трех спиц и закройте
петли.

На спицу набрать (14)-15-(15) п. правого
плеча спинки.

Поместите петли (14)-15-(15) правого
плеча переда на другую спицу.

Закройте эти петли с помощью трех спиц и закройте
петли.

КАПЮШОН



Наденьте на спицы 7 мм петли (13)-13-(14)
правой полочки, (26)-26-(28) горловины и
(13)-13-(14) левой полочки.

На спице осталось (52)-52-(56)-п.

Повернув изделие к лицевой стороне, присоедините
нить и вяжите следующим образом.

Следующий ряд-(PC):-

1 лицевая, -сл1вп, -1 лицевая и -лицевая - все п. правой стороны переда, -поднять 3 п., -лицевая - все п. горловины, поднять 3 п., -лицевая - все п. левой стороны переда до последних 3 п. и -1 лицевая, -сл1вп, -1 лицевая

У вас-есть-(58)-58-(62)-ст-

Ряд 1 (ИС): -сл1вн.п., -лиц.п., -сл1вн.п., -изн.п. до последних 3-х ст. и -сл1вн.п., -лиц.п., -сл1вн.п.

Ряд-2-(PC):-K1,-sl1wyif,-K1,-K-(26)-26 (28),-ПМ,-K-(26)-26-(28)-и-K1,-sl1wyif K1

Повторяйте ряды 1 и 2 в течение 4 см.
Заканчивайте изнаночным рядом.

Увеличить-строки-

Ряд 1 (ЛС): -1 лицевая, -п.1-в.п.если-бы, -1 лицевая, - лицевая в 1-ю п. перед маркером, -M1L, -1 лицевая, SM, -1 лицевая, -M1R, -лицевая в последние 3 п. и -1 лицевая, п.1-в.п.если-бы, -1 лицевая.

Ряд 2 (ИС): -ст.п.1б.п., -лиц.п.1б.п., -изн.п.1б.п., -изн.п.1б.п., -лиц.п.1б.п., -изн.п.1б.п.

Повторите ряд 1 и ряд 2 всего 3 раза.

Завершение строки WS.

Лиловые ряды-

Ряд 1 (ЛС): -1 лицевая, -1 лицевая, -1 лицевая, -1 лицевая, -1 лицевая до последних 3-х ст. и -1 лицевая, -1 лицевая, -1 лицевая, -1 лицевая, -1 лицевая, -1 лицевая

Ряд 2 (ИС): -сл1вн.п., -Л1, -сл1вн.п., -П-до послед. 3 ст. и -сл1вн.п., -Л1, -сл1вн.п.

Повторяйте ряды 1 и 2, пока высота капюшона не достигнет 28 см.

Завершение строки WS.

Уменьшение-строк-

Ряд 1: -1 лицевая петля, -првязать лицевой петлей перед маркером, -1 лицевая петля, -3 лицевые петли перед маркером, -2 лицевые петли вместе, -1 лицевая петля, SM, -1 лицевая петля, -1 лицевая петля, -лицевые петля до последних 3-х п. и -1 лицевая петля, провязать лицевой петлей перед маркером, -1 лицевая петля.

Ряд 2 (ИС): -ст.п.1б.п., -лиц.п.1б.п., -лиц.п.1б.п., -изн.п. до последних 3-х ст. и -ст.п.1б.п., -лиц.п.1б.п., -лиц.п.1б.п.

Повторите ряд 1 и ряд 2 всего 3 раза.

Завершение строки WS.

Разделите петли поровну на 2 спицы и закройте петли швом «Китченер».

РЕЗИНКА ПО ПРОЙМЕ



(3) 3 (3) см
от выбранного края.

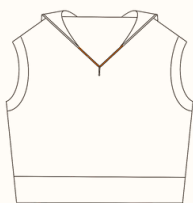
Лицевой стороной к изделию, от центра подмышки, поднимите каждую петлю там, где закрыты петли, поднимите по 2 петли через каждые 3 ряда, затем поднимите каждую петлю там, где закрыты петли, спицами 6,5 мм. - ПМ.

Общее количество петель должно быть четным.

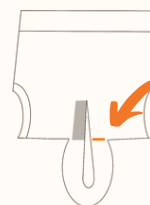
Ряд1:-*Л1стбл,-И1*-,-повторяем-от-*---* до конца.-

Повторяйте ряд 1 на протяжении 3 см или на желаемой вами длине от поднятого края.

Закрытие петель с использованием итальянского метода закрытия петель.



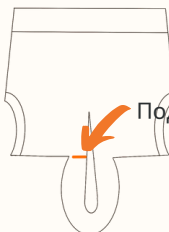
Жилет-повернутый-к-WS



Подъем 3-х п.

С изнаночной стороны изделия набрать 3 п. с правой стороны от горловины спицами 6 мм.

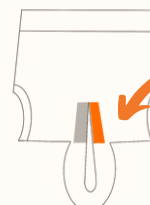
Жилет-повернутый-к-WS



Подъем 3-х п.

С изнаночной стороны изделия поднимите 3 п. с левой стороны от горловины спицами 6 мм.

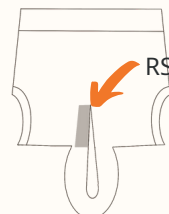
Жилет-повернутый-к-WS



RS-лицом

Вяжите туда и обратно лицевой гладью той же длины, что и другую сторону чехла.

Жилет-повернутый-к-WS

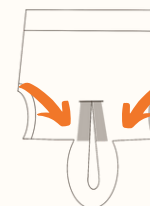


RS-лицом

Вяжите прямыми и обратными рядами лицевой гладью на длину, равную длине боковой части открытой части переда от горловины.

Оканчивающийся на «а»

Жилет-повернутый-к-WS

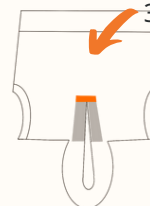


3-й

СТС

Следующий ряд (ЛС): 3 лицевые петли и присоединить 3-ю петледержателя или бросовой нити, 3 лицевые петли

Жилет-повернутый-к-WS



3 см лицевой глади

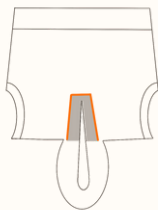
i - - - Рекомендуется сначала вязать на 20% меньше общей длины, затем отпарить чехол и снова вязать. Это помогает отмерить нужную длину и предотвращает скручивание ткани.

Завершение строки WS.

Оторвите нить и поместите петли на петледержатель или на отработанную нить.

Вяжите 3 см туда и обратно лицевой гладью.

Закрытие петель.



Пришейте чехол к изнаночной стороне свитера, не оставляя переднего открытого края.

Вставьте молнию между двумя слоями - (застежка-молния-и-лицевая-ткань)-и- проверьте-соответствующую-длину- молнии.--

Отрежьте длину молнии так, чтобы она проходила между трикотажным полотном.

Прикрепите швейные булавки к трикотажному полотну, чтобы закрепить молнию.

Сшейте два слоя с застежкой-молнией одновременно.

i - - - Обратите внимание: если вы будете крепко держать ткань руками во время шитья, то трикотажное полотно может загнуться, поэтому положите его на ровную поверхность и шейте.

ОТДЕЛКА

Спрячьте все оставшиеся концы нитей.

Пожалуйста, поделитесь своими работами на Ravelry и в Instagram. Спасибо:)

banahoodievest

Приятного вязания!