



Это элегантная вариация классической шапки трубочиста. Она выполнена в базовом стиле, с резинкой. С тонкими косичками по всему периметру шляпы. Дополните её подходящим шарфом с тем же названием.

ПРЯЖА Alpaca Silke (45% альпака, 40% мериносовая шерсть, 15% шелк, 180 ярдов/165 м/50 г)

ПРЕДЛОЖЕНИЕ АЛЬТЕРНАТИВНОЙ ПРЯЖИ

Плавник Альпака (100% альпака, 180 ярдов/165 м/50 г)

ПЛОТНОСТЬ

Примерно 28 п. х 36 рядов/кругов резинки + косы на спицах нужного размера = 4 х 4 дюйма / 10 х 10 см. При необходимости отрегулируйте размер иглы, чтобы получить нужную толщину.

Переведено для канала Люблю Вязню <https://t.me/lubluyznu>

РАЗМЕРЫ Один размер

ШИРИНА шапки

Приблизительно 10¼ дюймов / 26 см, измерено в разложенном виде

ДЛИНА шапки

Приблизительно 8¼ дюймов / 22 см с поднятыми полями

КОЛИЧЕСТВО И ЦВЕТА ПРЯЖИ Около 100 г (цвет 29517, Gold Bullion)

СПИЦЫ

Размер США 2,5/3 мм: круговая петля 40 дюймов/100 см для волшебной петли или набор из 5 спиц того же размера

МАТЕРИАЛЫ

4 маркера петель, спица для кос

УРОВЕНЬ СЛОЖНОСТИ

Средний

ДИЗАЙНЕР Агнес Брандельс

ОТВОРОТ

Наберите 144 петли. Соедините петли, следя за тем, чтобы наборный ряд не перекрутился; поместите маркер в начале кругового ряда.

Вяжите резинкой: *1 изн., 4 лиц., 1 изн.*; повторите *-* по кругу.

Продолжайте, повторяя *-*, пока кайма не достигнет высоты примерно 14 см.

ШАПКА

Отогните отворот внутрь так, чтобы изнаночная сторона стала лицевой.

Вяжите 1-й ряд *1 изн., 4 лиц., 1 изн.*.

Далее вяжите шапку по схеме, пока её высота не составит примерно 14 см от первого ряда схемы.

ФОРМИРОВАНИЕ МАКУШКИ С УБАВКАМИ

В следующем ряду разместите ещё 3 маркера на расстоянии 36 п. между ними.

Начните формировать макушку, убавляя петли.

Ряд 1 (убавки): * *Slm, p1, ssk, вязать, пока не останется 3 п. до следующего маркера, 2лиц. вместе, 1 изн.*; повторить *-* еще три раза.

Раунд 2: Действуйте по установленному образцу.

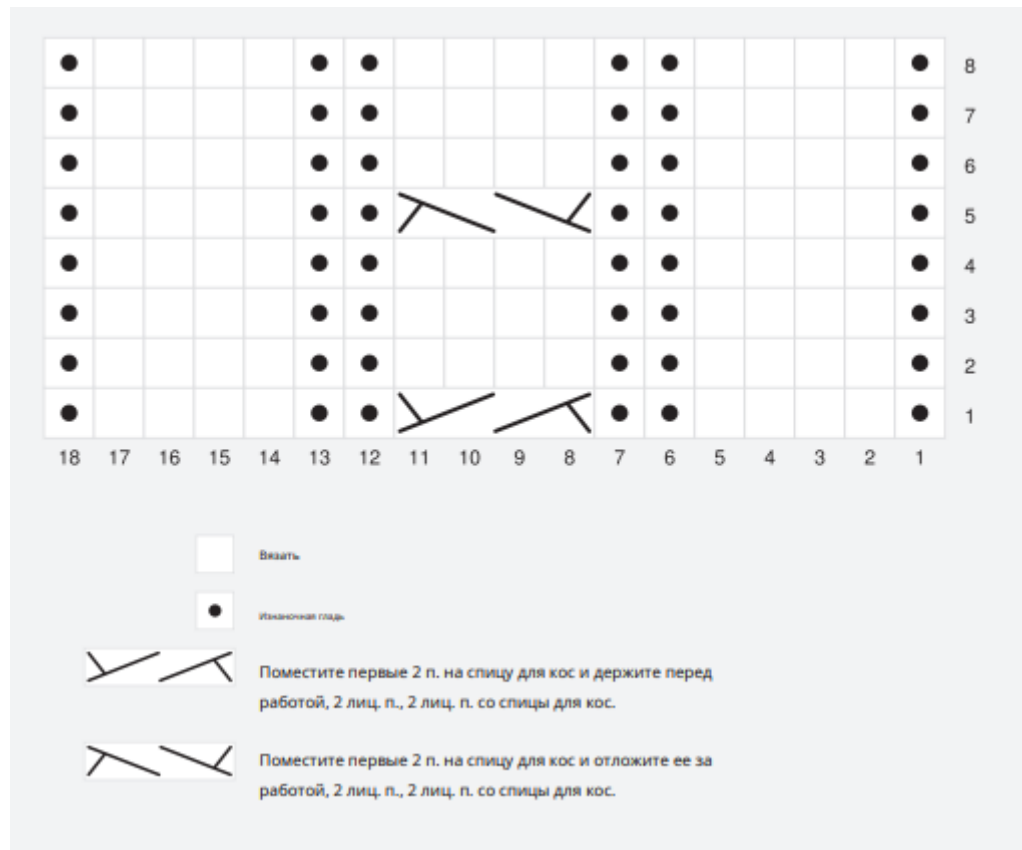
Повторяйте ряды 1–2, пока не останется 16 п.

Следующий ряд: *Slm, p1, k2tog, p1*; повторить *-* по кругу =осталось 12 п.

Обрежьте нить и протяните ее конец через оставшиеся петли.

ОТДЕЛКА

Аккуратно завяжите все концы на изнаночной стороне. Зафиксируйте шапку увлажнив её, желательно из пульверизатора. Оберните полотенцем, чтобы впиталась лишняя вода. Разложите сушиться, расправив по заданным размерам и закатав поля.



СОКРАЩЕНИЯ

Slm= снять петлю

P=изнаночная

K=лицевая

Ssk- убавить 1 петлю= снять, снять, провязать вместе

k2tog= провязать 2 петли вместе лицевой=1 убавка



Люблю