

МАСТЕР КЛАСС
от Ольги
Петровой
Шапка спицами
«Волшебный домик»



[СМОТРИ ВИДЕО УРОК \(ЮТУБ\)](#)

[СМОТРИ ВИДЕО УРОК \(РУТУБ\)](#)

ВРЕМЕННАЯ ШКАЛА ВСЕХ ЭТАПОВ РАБОТЫ

- Инструменты и материалы. 1:01
- Определение плотности вязания 3:15
- Расчёт на нужный размер 4:00
- Построение схемы. 6:10
- Набор петель и вязание резинки. 19:20
- Вязание рисунка 25:05
- Закрытие макушки. 1:23:19
- Как спрятать концы нитей. 1:35:00
- Вышивка мелких элементов лицевой гладью. 1:36:47
- Вышивка контура. 1:53:15

Содержание

- Описание каждого этапа вязания.
- СХЕМА рисунка.
- Активные ссылки на ВИДЕО УРОК на двух хостингах ЮТУБ и РУТУБ.
- Временная шкала всех этапов вязания.

Содержание видео урока

- Инструменты и материалы
- определение плотности вязания
- Расчёт петель для нужного размера
- Набор петель и провязывание резинки
- СХЕМА
- Вывязывание рисунка попетельно.

- Закрытие макушки
- Вышивка элементов и контура.

Материалы

Пряжа с данными параметрами:

- Пряжа Ализе Ланаголд Файн (100 гр./390 м.) 51% акрил, 49% шерсть. Или любая другая пряжа, которая подходит по заданным параметрам (50-60 Гр. основного цвета.)
 - Разноцветная пряжа по 5-10 грамм. 4/2 цвета для листвы, 2 цвета для домика.
 - Чёрная пряжа (350-400м/100гр.) для вышивки.
- Или любая другая пряжа, которая подходит по заданным параметрам

Инструменты

- Спицы № 3,5 на леске длиной 80см. для вязания основного полотна
- Спицы № 3,0 на леске длиной 80 см. для набора петель и вязания резинки.
Крючок № 3,5 для сшивания шапки
- Ножницы
- Маркеры
- Игла с широким ушком для вышивки.

Условные обозначения:

ЛП – лицевая петля.

ИП – изнаночная петля.

КП – кромочная петля.

ЛР – лицевой ряд

ИР – изнаночный ряд.

ВТО- влажно-тепловая обработка

ОГ – окружность головы.

Перед началом вязания ознакомьтесь со всеми материалами!!

Общие сведения

- размер 57. Изделие вяжем снизу вверх поворотными рядами.
- Передняя часть шапки вяжется лицевой гладью, задняя – изнаночной гладью. Используется пряжа (390м/100гр.) в два сложения.
- Набор петель и провязывание резинки на спицах № 3,0.
- Вязание основного полотна на спицах № 3,5.
- По передней части выполняется рисунок в технике интарсия, жаккард и вышивка.

Плотность вязания

- Обязательно свяжите образец! Учитывайте, что плотность вязания у всех разная!!!

- Моя шапка связана из Ализе Ланаголд Файн в две нити спицами № 3,5.
- Моя плотность вязания после ВТО в 10 см*10 см=18 петель*28 рядов.
- От окружности головы нужно вычесть 10% на растяжение, это будет окружность шапки.
- ПРИМЕР: 57 см (ОГ) - 10% = 52см * 1,8 петли в одном см. = 94 петли.

Округляем до 96п. (кратно 8) + 2 кромочные.

- Если не попадаете в заданную плотность, попробуйте спицы на 0,5-1 размер, соответственно, больше или меньше, чтобы Ваша плотность совпала с моей.

Набор петель и провязывание резинки.

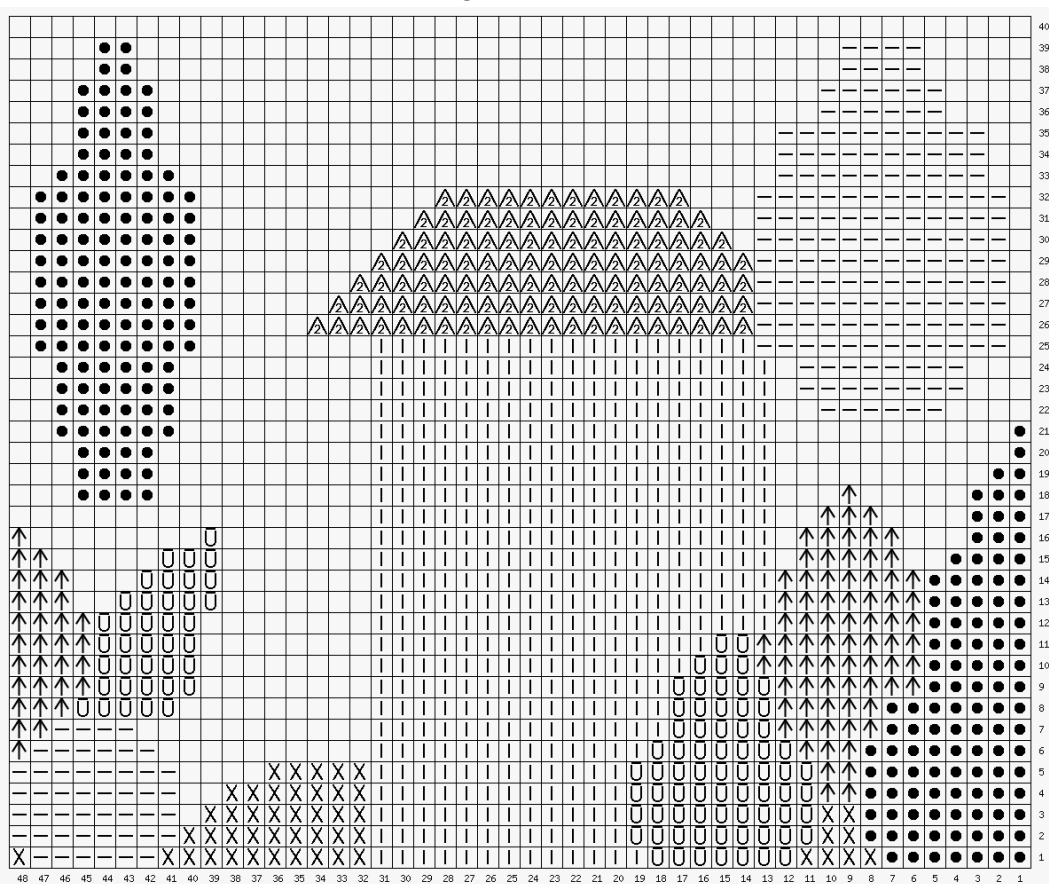
Набрать 98 петель итальянским способом (фабричный край). См. видео урок.

Провязать 2 ряда полый резинки: ЛП провязать, ИП снять, не провязывая (нить перед работой).

Восемь рядов провязать резинкой 1*1. (3 см), по 2 ряда разного цвета.

ВЯЗАНИЕ ОСНОВНОГО ПОЛОТНА С РИСУНКОМ.

СХЕМА



Условные обозначения (схема составлена на tamica.ru):

- - горчица
- - хаки
- ▲ - голубой
- | - сиреневый
- ↑ - мятный
- ◻ - салатный
- X - коричневый

48 петель рисунка вязать лицевой гладью по схеме. (см. видео) и 48 петель вязать изнаночной гладью основным цветом. Кромочные петли в расчёт не входят. (см. видео урок)

Закрытие макушки

Отметить маркерами по две петли в четырёх местах (от края через 11 петель, дальше через 22 петли, через 22 петли, через 22 петли и в конце остаётся 11 петель. (КП в расчёт не принимает)

В каждом ЛР сделать по 8 убавок: Перед маркерами провязать 2 петли вместе с наклоном влево, после маркеров – с наклоном вправо. Петли провязывать по рисунку (ЛП - ЛП, ИП – ИП). ИП провязывать без убавок.

Оставшиеся 8 петель (+2 КП) переснять на нить и стянуть. Этой же нитью сшить по шву крючком № 3,5