

«Тыквенная банда»



https://www.instagram.com/ALLA_KIKTENKO
https://t.me/crochet_mosaic

Все три тыквы связаны в технике «ленивого жаккарда» спицами.

Необходимые материалы:

- Нити 2-х цветов для тыкв, светло-коричневого цвета для хвостиков по вашему желанию (у меня акрил 300 м на 100 г)
- Спицы № 3,0 для тыкв и № 2,0 – для хвостиков
- Наполнитель холлофайбер
- Синельная проволока
- Игла с большим ушком

Условные отметки:

Пр.– прибавка вытащить петлю из-под нити предыдущего ряда

уб.–2 вместе лицевой

Большая тыква

Связан на 2-х спицах по прямой чулочной вязке (по лицу – лицевому, за изнанкой – изнаночным).

Вязание начинаем вспомогательной нитью. Набираем на спицы 45 петель и вяжем по схеме.

(1 долька равна 26 строкам) x 6 долька: всего 156 строк (155 строк + 1 ряд, образованный швом петля в петлю).

После окончания вязания распускаем вспомогательную нить, набираем петли на спицу и соединяем полотно в круг швом «петля в петлю».

Обязательно проводим ВТО изделия, после чего собираем тыкву, делим ее на 6 долек по красным линиям согласно схеме.

Средняя тыква

Связан по кругу чулочной вязкой. 1-6 ряд вяжем нитью основного цвета 1 ряд: 48 петель

2 ряд: (4 л., 1 пр.) x 12 всего 60 петель 3 ряд: (5 л., 1 пр.) x 12 всего 72 петли 4 ряд: (6 л., 1 пр.) x 12 всего 84 петли 5 ряд: (7 л., 1 пр.) x 1 . пр.) x 12 всего 108 петель 7-63 ряд: узор согласно схеме (двумя нитями) 65-70 ряд вяжем нитью основного цвета. 65 ряд: (7 л. 1 уб.) x 12 всего 96 петель

66 ряд: (6 л., 1 уб.) x 12 всего 84 петли 67 ряд: (5 л., 1 уб.) x 12 всего 72 петли 68 ряд: (4 л., 1 уб.) x 12 всего 60 петель 69 ряд: (3 л., 4 л. ряд: 48 петель закрываем.

Обязательно проводим ВТО изделия, после чего собираем тыкву, делим ее на 6 долек по строкам отмеченных на схеме красными ячейками.

Маленькая тыква

Связан по кругу.

1-6 ряд вяжем нитью основного цвета чулочной вязкой (все строчки лицевыми петлями).

1 ряд: 24 петли

2 ряд: (3 л., 1 пр.) x 8 всего 32

петли 3 ряд: (4 л., 1 пр.) x 8 всего

40 петель 4 ряд: (5 л., 1 пр.) x 8

всего 48 петель 5 ряд: (6 л., 1 пр.) x

8 всего . x 8 всего 64 петли

7-40 ряд: узор согласно схеме вяжем платочной вязкой (нечетные строки – лицевыми, четные – изнаночными)

41-46 ряд вяжем нитью основного цвета чулочной вязкой (все строки лицевыми петлями).

41 ряд: (6 л. 1 уб.) x 8 всего 56 петли

42 ряд: (5 л., 1 уб.) x 8 всего 48

петель 43 ряд: (4 л., 1 уб.) x 8 всего

40 петель 44 ряд: (3 л., 2 уб.) л., 1

уб.) x 8 всего 24 петли 46 ряд: 24

петли закрываем.

Обязательно проводим ВТО изделия, после чего собираем тыкву, делим ее на 8 долек по строкам отмеченных на схеме красными ячейками.

Хвостики:

Если нет натуральных хвостиков, то их можно связать.

Хвостики вяжем по кругу (на спицах №2)

Для большой и средней тыквы:

1 ряд: (2 лицевые, 1 изнаночная) x 4 всего 12 петель.

После того, как связали хвостик нужной длины делаем убавление: (2 вместе лицевой, 1 изнаночная) x 4 всего 8 петель. Стягиваем все петли вместе, выворачиваем хвостик.

Для маленькой тыквы:

1 ряд: (2 лицевые, 1 изнаночная) x 3 всего 9 петель.

После того, как связали хвостик нужной длины делаем убавление: (2 вместе лицевой, 1 изнаночная) x 3 всего 6 петель. Стягиваем все петли вместе, выворачиваем хвостик.




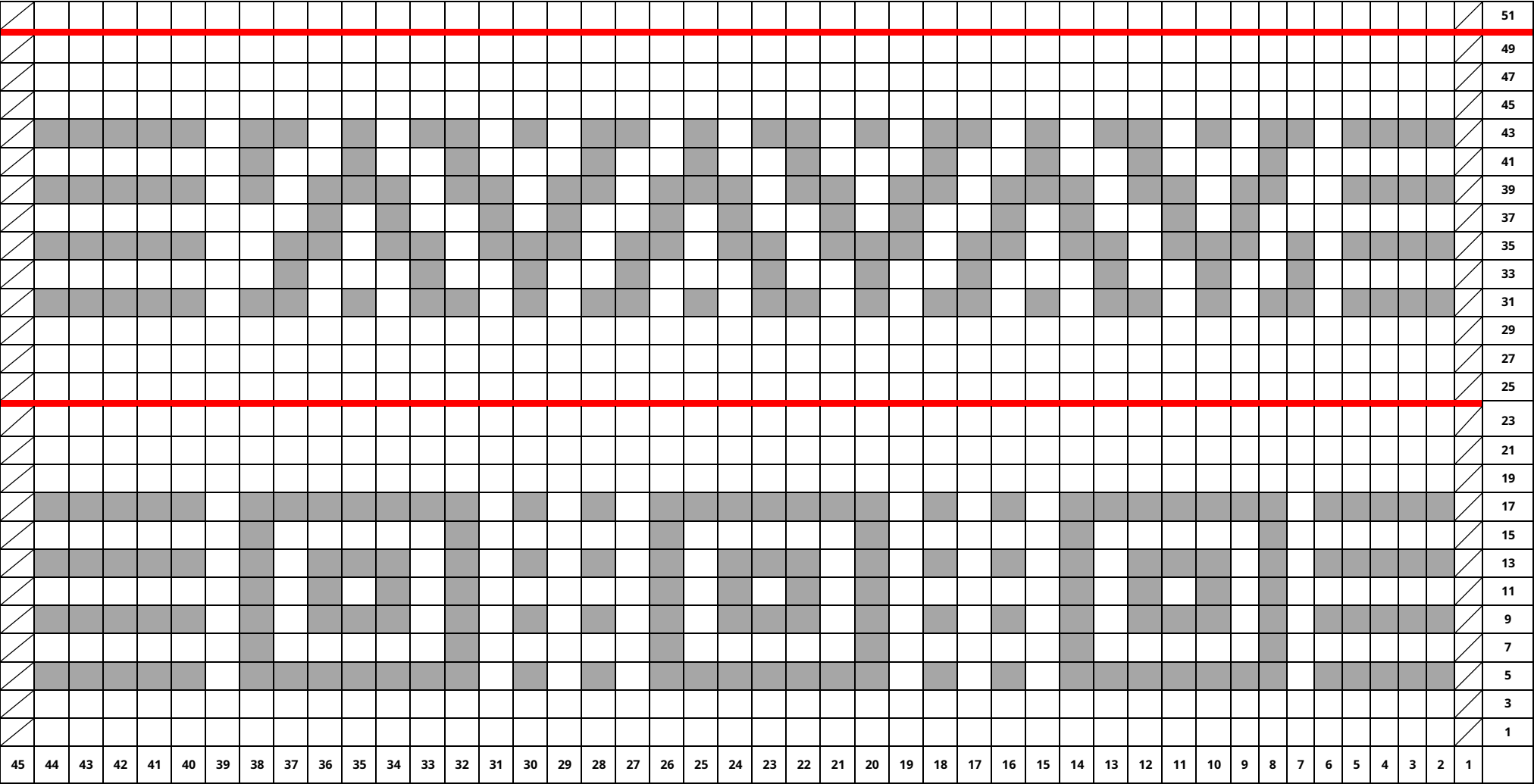
Внутри готового хвостика вставляем скрученную вдвое синельную проволоку (за счет ее можно придать хвостику желаемую форму).

Пришиваем нитями или приклеиваем хвостик на горячий клей.

Большая тыква (6 долек)

Схема 2-х долекВНИМАНИЕ!В схеме 1 ячейка равна: по рядам – 2 строчкам; по петлям – 1 петли.

 - кромочная петля



Средняя тыква (6 долек)

Схема 1 дольки

																		70	1 клетка равно: по рядам – 1 р. по петлям – 1 п.
																		69	
																		68	ВНИМАНИЕ! 1 ячейка равна: по рядам – 2 строчкам; по петлям – 1 петли
																		67	
																		66	
																		65	
																		63	
																		61	
																		59	
																		57	
																		55	
																		53	
																		51	
																		49	
																		47	
																		45	
																		43	
																		41	
																		39	
																		37	
																		35	
																		33	1 клетка равно: по рядам – 1 р. по петлям – 1 п.
																		31	
																		29	
																		27	
																		25	
																		23	
																		21	
																		19	
																		17	
																		15	
																		13	
																		11	
																		9	
																		7	
																		6	1 клетка равно: по рядам – 1 р. по петлям – 1 п.
																		5	
																		4	
																		3	
																		2	
																		1	
18	17	16	15	14	13	12	11	10	9	8	7	6	5	4	3	2	1		

Маленькая тыква (8 долек)

Схема 2-х долек

																46	1 ячейка равна: • по рядам -1 г. • по петлям -1 п.
																45	
																44	
																43	
																42	
																41	
																39	ВНИМАНИЕ! 1 ячейка равна: по рядам - 2 строкам по петлям - 1 петли
																37	
																35	
																33	
																31	
																29	
																27	
																25	
																23	
																21	
																19	
																17	
																15	
																13	
																11	
																9	
																7	
																6	1 ячейка равна: • по рядам -1 г. • по петлям -1 п.
																5	
																4	
																3	
																2	
																1	
16	15	14	13	12	11	10	9	8	7	6	5	4	3	2	1		