

## Шапочка «Рыбья кость»



### **Материалы:**

- ❖ Любая пряжа средней толщины или легкая камвольная пряжа двух контрастных цветов.
- ❖ Круговые спицы 4,5 мм длиной 16 дюймов, размер 7 (США)
- ❖ Размер США 7 | 4,5 мм DPN для уменьшения при желании или используйте метод «волшебной петли»
- ❖ 5 маркеров петель ❖ 1 гобеленовая игла ❖ Ножницы

**Примечания** ❖ Эта выкройка рассчитана на размер S/M. Увеличьте размер спиц, чтобы увеличить плотность вязания или добавить дополнительные стежки между схемами.

**Плотность** ❖ 21 петля x 26 рядов в блоке 4 дюйма=10x10 см

- ❖ Диаграммы вяжутся справа налево снизу вверх.
- ❖ Я рекомендую закреплять поплавки нитей через каждые 5–8 стежков.

❖ Натяжение крайне важно, но его сложно сбалансировать. Если натяжение слишком сильное, изделие будет собираться в складки и не будет растягиваться даже после блокировки. Если натяжение слишком слабое, петли будут выглядеть неаккуратно.

! Для достижения наилучших результатов следите за тем, чтобы петли не сбивались вкучу во время вязания. Оставляйте между петлями естественный зазор.

❖ Край шапки будет загибаться по мере увеличения её длины. Этого можно избежать, зафиксировав готовую шляпу.

❖ Не все виды пряжи одной и той же толщины имеют одинаковую плотность.

Возможно, вам придётся сменить размер спиц, чтобы добиться нужного размера.

## ШАБЛОН:

Используя немецкий метод набора петель крест-накрест, наберите 96 петель в МС и соедините их для вязания по кругу.

Поставьте маркер начала вязания БОР СМ.

Ряды 1–4: лицевые

Ряд 5: 4 лиц. п., SM, используя SSK по схеме 1, SM, 8 лиц. п., SM, используя CC лицевыми по схеме 2, SM, лиц. п. до конца ряда

Ряды 6–31: 4 лиц. п., лиц. п. по схеме 1, 8 лиц. п., лиц. п. по схеме 2, лиц. п. до конца ряда.

Продолжайте вязать пряжей МС еще 4 дюйма (для более прилегающего фасона уменьшите длину примерно на 3 дюйма  $\times 2,5 = 7,5$  см).

**Убавки** (при необходимости перейти на DPN или magic loop):

Ряд 1: 6 лиц. п., 2 лиц. п. вместе, повторять до конца ряда.

Ряд 2: лиц. п.

Ряд 3: 5 лиц. п., 2 лиц. п. вместе, повторять до конца ряда.

Ряд 4: лиц. п.

Ряд 5: 4 лиц. п., 2 лиц. п. вместе, повторять до конца ряда.

Ряд 6: лиц. п.

Ряд 7: 3 лиц. п., 2 лиц. п. вместе, повторять до конца ряда.

Ряд 8: лиц. п.

Переведено для канала Люблю Вязню <https://t.me/lubluyvznu>

Ряд 9: 2 лиц. п., 2 лиц. п. вместе, повторять до конца ряда.

Ряд 10: лиц. п.

Ряд 11: 1 лицевая, 2 лицевые вместе, повторять до конца ряда.

Ряд 12: лицевая.

Обрежьте нить, оставив хвостик длиной 25 см, и проденьте его в гобеленовую иглу.

Наденьте все петли на гобеленовую иглу и закрепите, чтобы закрыть шапку.

Проденьте иглу через закреплённые петли несколько раз, чтобы закрепить.

Проденьте иглу через центр закрепки так, чтобы она оказалась внутри шапки.

Завяжите узел. Обрежьте нить.

Спрячьте концы.

Диаграмма 1

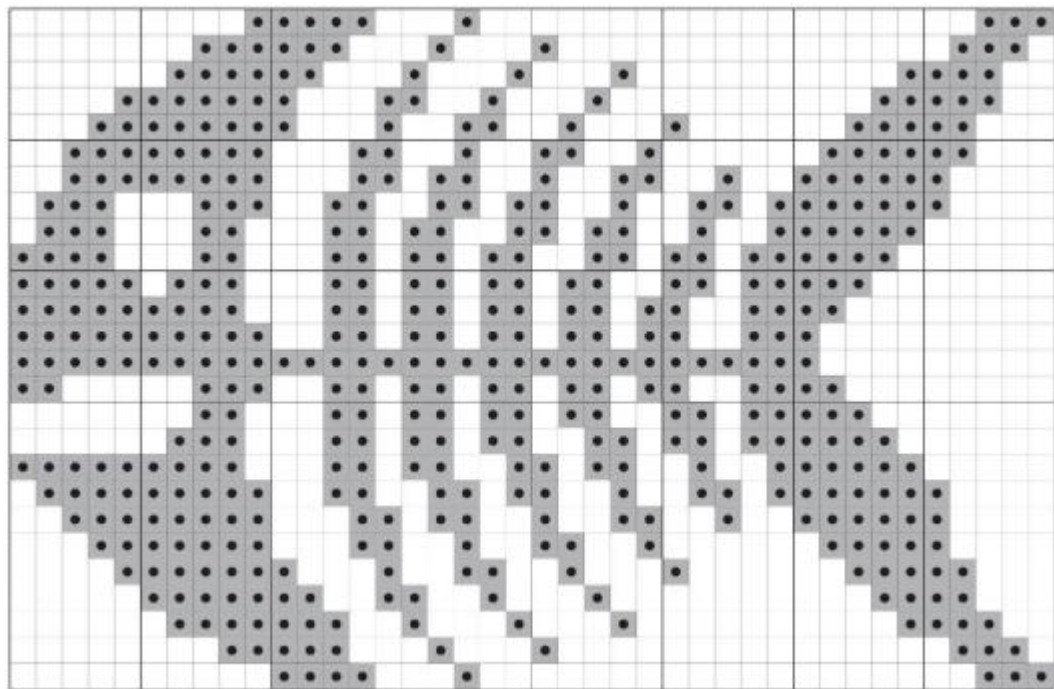


Диаграмма 2

