

Все права защищены. Для индивидуального, некоммерческого использования!
Продажа, несанкционированное копирование, повторная публикация,
распространение и любое другое коммерческое использование запрещены. Продажа
изделий, связанных по данному описанию, разрешена с указанием автора описания.

Автор Кутушова Екатерина (@kitirrr)

#бриз_kr



В случае возникновения вопросов, вы можете задать их напрямую дизайнеру любым удобным способом:

e.kutushova@gmail.com

директ @kitirrr, +79185569622 (WA/TG)

Краткая информация об изделии

Плечевое изделие с конструкцией плечо-погон.

По этому описанию вы можете связать ажурный джемпер с V-образным вырезом. Два варианта обработки выреза. Изделие вяжется сверху вниз без швов. Если ажюра для вас слишком много, можно разбавить его полосами глади. Так же есть вариант с коротким рукавом в виде футболки или платья. Свобода облегания 12-16 см

Прежде чем начать вязать, прочитайте описание до конца!

Общая информация:

Пряжа: арт. Selene, 500м/100 гр
Состав: 75% шелк малберри, 20% кашемир, 5% вискоза
Спицы 2,75 в 1 нить

Пряжа: арт. Footloose, 450м/100 гр
Состав: 65% хлопок, 30% полиамид, 5% кашемир
Спицы 3 в 1 нить

Магазин [@olinda_shop_moscow](#)

ВАЖНО!!!

Прежде чем вязать изделие, необходимо связать образец и проверить плотность. Чтобы изделие село хорошо важна плотность и по петлям, и по рядам.

Расход по размерам:

Джемпер
40-42/ 44-46/ 48-50/ 52-54/ 56-58/ 60-62 - 250/260/270/310/350/390гр

Футболка
40-42/ 44-46/ 48-50/ 52-54/ 56-58/ 60-62 - 180/190/215/235/255/280гр

Платье
40-42/ 44-46/ 48-50/ 52-54/ 56-58/ 60-62 - 320/340/390/440/500/550гр
(Расход пряжи указан для ориентира. У каждого своя манера вязания и состав пряжи. Если планируете увеличить длину изделия, соответственно расход пряжи больше. Берите пряжу с запасом.)

Инструменты: спицы №3 круговые с леской 100, 80, 40 см; №2,75 круговые с леской 100, 40 см, №2,5 круговые с леской 80, 40 см, крючок №2,5; гобеленовая игла, маркеры, бросовая нить. Если вы попали в плотность на других спицах, вяжите ими все изделие. **Для обработки горловины, низа изделия и манжетов используйте спицы на ½ размера меньше.**

Плотность вязания, 10 * 10 см

24 п. * 31 р. узор, гладь

Необходимо попасть в плотность, чтобы связать изделие, соответствующее размерам

в таблице.

Если плотность не совпадает по петлям: нужно больше петель в ширину — возьмите пряжу тоньше. Нужно меньше петель в ширину — возьмите пряжу толще или подмотайте к основной нити подмот.

Если не попадаете в плотность по рядам: чем тоньше спицы, тем больше будет рядов в 10 см, чем толще спицы, тем меньше будет рядов в 10 см.

Необходимые навыки, полезные ссылки (узоры и техники)

В таблице есть ссылки на яндекс диск и на ю-туб, пользуйтесь теми, что работают в вашей стране.

Начало вязания, углубление горловины по спинке	https://disk.yandex.ru/i/IAPELvGKfPGUiw
	https://youtu.be/lve3s3lVePI
Прибавки в трех фазах, как вязать	https://disk.yandex.ru/d/U_9BQ1iywiNaWQ
	https://youtu.be/KwSZzuJKJCU
Как вязать укороченные ряды, «Немецкий способ»	https://zen.yandex.ru/media/id/62500dc43efd0d3d3aba1a90/6254129b0752e873cb07cc3f
Начало второй полосы ажюра	https://disk.yandex.ru/i/eahFGol5pb_kGA
	https://youtu.be/25Szfp0iTHk
Подрезы без дыр	https://disk.yandex.ru/i/rPu4FgJI1kpFYw
	https://youtu.be/EAwbgzNEDOI
Горловина 1 вариант	https://disk.yandex.ru/i/7d-yUSLhBdVOdA
	https://youtu.be/6vnfSDQdmtY
Горловина 2 вариант	https://disk.yandex.ru/d/_NbIEwk5SKkDPQ
	https://youtu.be/doGpDfgXxFE
Прибавки в клиньях, расширяем низ платья	https://disk.yandex.ru/d/N7SpACQG_52-GQ
Закрываем иглой резинку 1*1	https://youtu.be/qIXJeUqDbBE
	https://disk.yandex.ru/d/RQdutgrV4L2zgQ
Закрываем петли иглой «имитация наборного края»	https://disk.yandex.ru/i/fYublqzw_KdSbA
	https://youtu.be/fLRTgZ2edsg

Чтобы ссылки с видео открывались, пожалуйста скачайте файл (в режиме просмотра это невозможно)

Условные обозначения и сокращения

п. — петля

р. — ряд

М — маркер

МНР — маркер начала ряда

и. — изнаночный/ая

л. — лицевой/ая

дв.п. — двойная петля (образуется при перетягивании петли при развороте в укороченном ряду «Немецкий способ»)

ук. р. — укороченный ряд

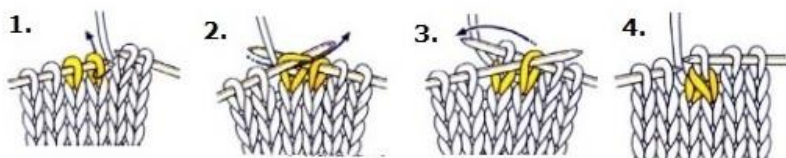
пер. п. — при развороте в укороченном ряду первую петлю снимаем и перетягиваем «Немецкий способ»

ОГ — обхват груди

Ф1, Ф2, Ф3 – фаза1, фаза2, фаза3

(...) * повторить n раз – действие заключенное в скобки повторить n количество раз

$\angle 2$ - 2 п. провязать вместе лиц. с наклоном налево (2Лп)



$\angle 2$ - 2 п. провязать вместе лиц. с наклоном направо (2Пп)

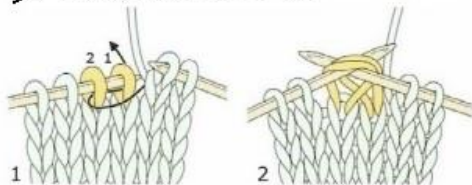


Схема узора

I	I	I	I	I	I	I	I	12
I	I	I	I	I	I	I	I	11
I	I	I	I	I	I	I	I	10
I	U	$\angle 2$	I	$\angle 2$	U	I	I	9
I	I	I	I	I	I	I	I	8
U	$\angle 2$	I	I	I	$\angle 2$	U	I	7
I	I	I	I	I	I	I	I	6
I	I	I	I	I	I	I	I	5
I	I	I	I	I	I	I	I	4
$\angle 2$	U	I	I	I	U	$\angle 2$	I	3
I	I	I	I	I	I	I	I	2
I	$\angle 2$	U	I	U	$\angle 2$	I	I	1
8	7	6	5	4	3	2	1	

I - лицевая петля

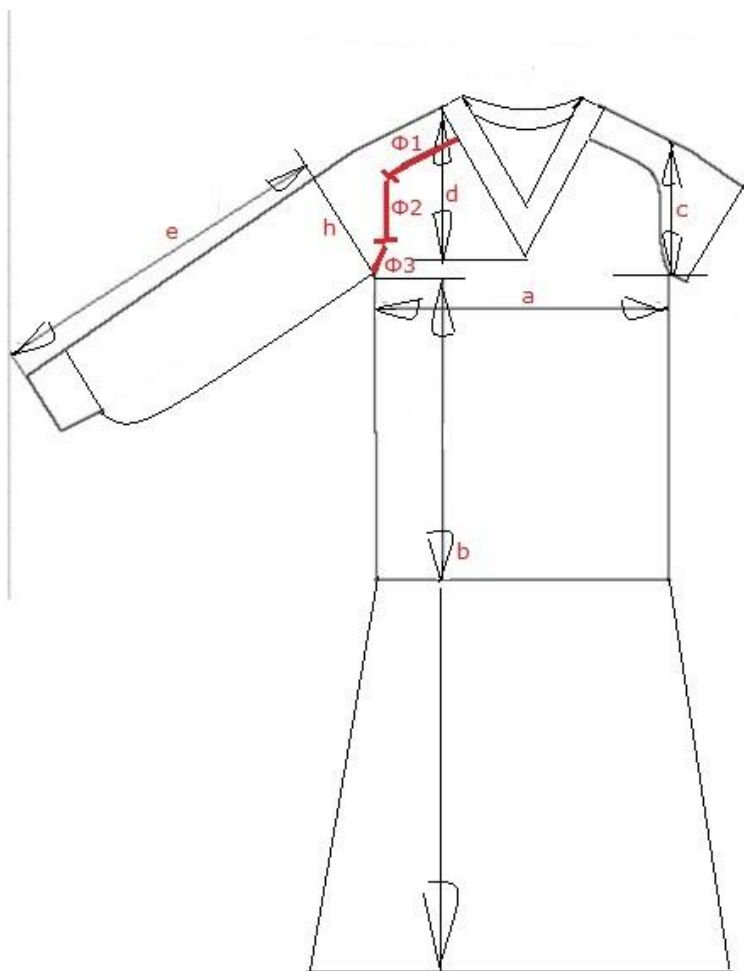
U - 1 накид

$\angle 2$ - 2 п. провязать вместе лицевой с наклоном направо

$\angle 2$ - 2 п. провязать вместе лицевой с наклоном налево

Таблица. Размерный ряд

Размеры		40-42	44-46	48-50	52-54	56-58	60-62
ОГ, см		80-84	88-92	96-100	104-108	112-116	120-124
½ Ширины изделия по груди	a	48	52	57	60	65	68
Длина изделия (от проймы) Джемпер/платье	b	39/86	39/86	39/86	39/86	39/86	39/86
Высота проймы	c	19	20,5	21,5	22,5	23,5	24,5
Фаза 1	Φ1	5	6	7	8	8,5	9
Фазы 2,3 вместе	Φ2,3	15	16	17	18	19	20
½ Ширины рукава (с подрезом)	h	17	18	20	21,5	21,5	23
Глубина выреза без обработки	d	28	28	28	28	28	28
Рукав, длина от проймы	e	46	46	46	46	46	46



Конструкция Плечо-погон.

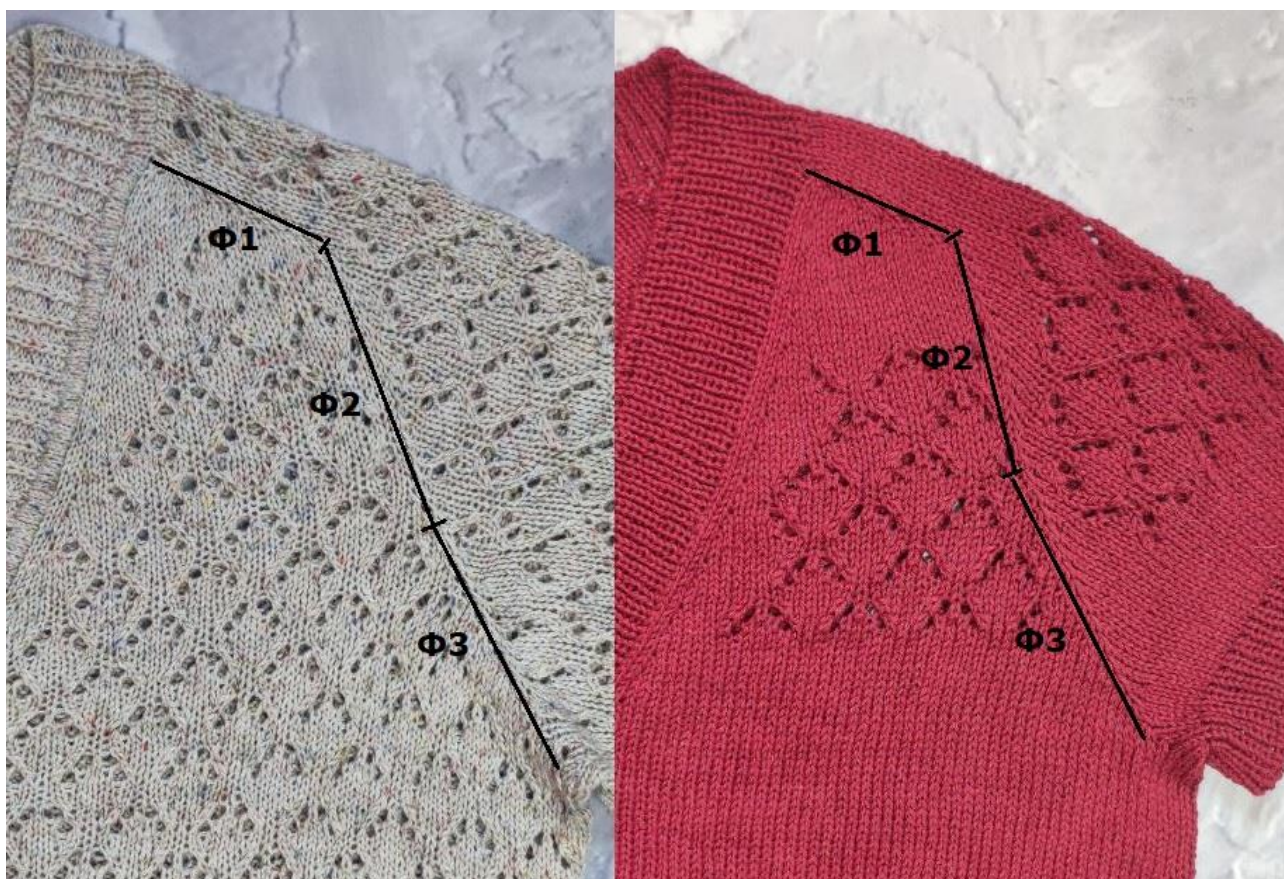
Про конструкцию плечо-погон и что такое фазы.

Ф1 – прибавки делаем до и после погона в каждом ряду, либо можно +2 п до и +2 п после погона в каждом 2 ряду.

Ф2 – погон переходит в рукав. Прибавки делаем в начале и в конце рукава в каждом 2 ряду. Корпус не расширяется.

Ф3 – используется для расширения корпуса, увеличения свободы облегания.

Прибавки делаем по спинке, по переду и в рукавах в каждом 2 ряду, затем в каждом ряду. Расширяем перед, спинку и рукава.



Начало вязания.

Набираем обычным способом на спицы, с которыми попали в плотность, петли спинки и двух погон. Количество петель в погонах у всех размеров одинаковое. Погон – 21п. Количество петель спинки отличается.

Набрать 77/ 77/ 77/ 79/ 79/ 79 п.

Здесь и далее через дробь пишу значения для всех размеров от меньшего к большему.

Провязать 0 ряд (ир) и расставить маркеры согласно рис. ниже. Первую петлю снять не провязывая, 20ип, М2, 35/ 35/ 35/ 37/ 37/ 37ип, М1, 21ип



Вывязываем углубление горловины для спинки, используя укороченные ряды.
Я вяжу «немецким способом». Видео про укороченные ряды можно посмотреть по ссылке

Как вязать укороченные ряды, «Немецкий способ»	https://zen.yandex.ru/media/id/62500dc43efd0d3d3aba1a90/6254129b0752e873cb07cc3f
--	---

Или по коду



Видео «Начало вязания», можно посмотреть по ссылке.

Начало вязания, углубление горловины по спинке, соединение в круг	https://disk.yandex.ru/i/IAPELvGKfPGUiw
	https://youtu.be/lve3s3lVePI

Или по коду



Видео как делать прибавки в каждой из 3 фаз можно посмотреть по ссылке.

Прибавки в трех фазах, как вязать	https://disk.yandex.ru/d/U_9BQ1iywiNaWQ
	https://youtu.be/KwSZzuJKJCU

Или по коду



Ниже пишу по рядам. Количество петель при разворотах одинаково для всех размеров.

1 ряд (лр) – снять 1 петлю не провязывая, 20лп, М1, 1 прибавка, 1лп, +1п, 2лп

разворот

Первую прибавку после М1 делаем из соседней петли нижнего ряда «1 прибавка», вторую прибавку делаем путем провязывания петли 2 раза «+1п». На видео показываю этот момент.

2 ряд (ир) – 1пер.п., 4ип, М1, 3ип, разворот

3 ряд (лр) – 1пер.п., 2лп, М1, 1 прибавка, 1лп, +1п, 3лп, 1дв.п. (по лицевой стороне все двойные петли провязываем как лп), 4лп, разворот

4 ряд (ир) – 1пер.п., 10ип, М1, 2ип, 1дв.п., (по изнаночной стороне все двойные петли провязываем как ип), 5ип, разворот

5 ряд (лр) – 1пер.п., 7лп, М1, 1 прибавка, 1лп, +1п, 9лп, 1дв.п., 5лп, разворот

6 ряд (ир) – 1пер.п., 17ип, М1, 7ип, 1дв.п., 7ип, разворот

7 ряд (лр) – 1пер.п., 14лп, М1, 1 прибавка, 1лп, +1п, 16лп, 1дв.п., 22/22/22/24/24/24лп, +1п, 1лп, 1 прибавка, М2, 3лп, разворот

Обратите внимание, что прибавки после М1 и перед М2 зеркальны по отношению друг к другу. Т.е. первую прибавку из нижней петли делаем после М1 и противоположную ей перед М2, вторую прибавку делаем через 1лп после провязывания петли, с другой стороны, перед тем как провязать петлю.

8 ряд (ир) – 1пер.п., 2ип, М2, 5ип, разворот

9 ряд (лр) – 1 пер.п., 3лп, +1п, 1лп, 1 прибавка, М2, 2лп, 1дв.п., 5лп, разворот

10 ряд (ир) – 1пер.п., 7ип, М2, 6ип, 1дв.п., 5ип, разворот

11 ряд (лр) – 1пер.п., 10лп, +1п, 1лп, 1 прибавка, М2, 7лп, 1дв.п., 7лп, разворот

12 ряд (ир) – 1пер.п., 14ип, М2, 13ип, 1дв.п., 5ип, разворот

Мы отвязали углубление по горловине спинки. Далее делаем прибавки в конце 13 и 14 ряда. Обозначаю их **красным цветом +1п**. Так же добавляем М3 и М4, которые будут отделать петли переда от петель погон. Продолжаем вязать поворотными рядами. Начиная с 21 ряда делаем прибавки в конце и в начале ряда за 3п от края (1кр + 2п). В каких именно рядах будет указано на схемах и таблице. Эти прибавки формируют V-образный вырез.

Фаза 1

13 ряд (лр) – 1пер.п., 17лп, +1п, 1лп, 1 прибавка, М2, 14лп, 1дв.п., 6лп, М3, **+1п**

14 ряд (ир) – переснять 1п., М3, 21ип, М2, 20ип, 1дв.п., ип до М1 (не указываю количество у каждого размера оно свое), М1, 14ип, 1дв.п., бип, М4, **+1п**

Те, кто вяжут полностью ажур, начинают вязать узор по погонам, между М4 и М1, М2 и М3 и по спине между М1 и М2 с 15 ряда. В конце описания есть схемы. Раппорт узора – 8 петель на 12 рядов. Нечетные это лицевые ряды, четные – изнаночные.

Чередование глади и узора.

Те, кто чередуют лицевую гладь с рисунком начинают вязать узор с 39 по 74 ряд. На схемах есть фиолетовые полосы. Ряды, которые закрашены фиолетовым – это лицевая гладь. Далее с 75 по 110 ряд вяжем гладь для размеров 40-42, 44-46, 48-50, 52-54. Для размеров 56-58 и 60-62 гладь до 120р.

Размеры 40-42, 44-46, 48-50, 52-54 начиная с 111 ряда вяжем ажур по 146 ряд

Размеры 56-58, 60-62 начиная с 121 ряда вяжем ажур по 156 ряд.

Кто вяжет футболку, можно продолжить ажуром до конца, либо перейти на гладь. Для варианта платья размеры 40-42, 44-46, 48-50, 52-54 с 147 ряда и размеры 56-58, 60-62 со 157 ряда переходим на гладь. В разделах «футболка» и «платье» опишу

завершение вязания.

Вариант с ажуром полностью.

Размеры 40-42, 44-46, 48-50

15 ряд (лр) – +1п, 1лп, 1 прибавка, М4, 3лп, (1накид, 2Лп, 3лп, 2Пп, 1накид, 1лп) * повторить 2 раза, 2лп, М1, 1 прибавка, 1лп, +1п, (1лп, 1накид, 2Лп, 3лп, 2Пп, 1накид) * повторить 6 раз, 1лп, +1п, 1лп, 1 прибавка, М2, 3лп, (1накид, 2Лп, 3лп, 2Пп, 1накид, 1лп) * повторить 2 раза, 2лп, М3, 1 прибавка, 1лп, +1п

16 ряд (ир) – 1кр.п., ип до конца ряда.

Кромочные петли провязываем в каждом ряду. Первую как лп, последнюю как ип.

17 ряд (лр) – 1кр.п., 1лп, 1 прибавка (нам не хватает петель, чтобы сделать прибавку отступив от края 3п), +1п, 1лп, 1 прибавка, М4, 4лп, (1накид, 2Лп, 1лп, 2Пп, 1накид, 3лп) * повторить 2 раза, 1лп, М1, 1 прибавка, 1лп, +1п, 1лп, (3лп, 1накид, 2Лп, 1лп, 2Пп, 1накид) * повторить 6 раз, 4лп, +1п, 1лп, 1 прибавка, М2, 4лп, (1накид, 2Лп, 1лп, 2Пп, 1накид, 3лп) * повторить 2 раза, 1лп, М3, 1 прибавка, 1лп, +1п, 1лп, +1п, 1кр.п.

18 ряд (ир) – 1кр.п., ип до конца ряда.

Размеры 52-54, 56-58, 60-62

15 ряд (лр) – +1п, 1лп, 1 прибавка, М4, 3лп, (1накид, 2Лп, 3лп, 2Пп, 1накид, 1лп) * повторить 2 раза, 2лп, М1, 1 прибавка, 1лп, +1п, 1лп, (1лп, 1накид, 2Лп, 3лп, 2Пп, 1накид) * повторить 6 раз, 2лп, +1п, 1лп, 1 прибавка, М2, 3лп, (1накид, 2Лп, 3лп, 2Пп, 1накид, 1лп) * повторить 2 раза, 2лп, М3, 1 прибавка, 1лп, +1п

16 ряд (ир) – 1кр.п., ип до конца ряда.

Кромочные петли провязываем в каждом ряду. Первую как лп, последнюю как ип.

17 ряд (лр) – 1 кр.п, 1лп, 1 прибавка (нам не хватает петель, чтобы сделать прибавку отступив от края 3п), +1п, 1лп, 1 прибавка, М4, 4лп, (1накид, 2Лп, 1лп, 2Пп, 1накид, 3лп) * повторить 2 раза, 1лп, М1, 1 прибавка, 1лп, +1п, 2лп, (3лп, 1накид, 2Лп, 1лп, 2Пп, 1накид) * повторить 6 раз, 5лп, +1п, 1лп, 1 прибавка, М2, 4лп, (1накид, 2Лп, 1лп, 2Пп, 1накид, 3лп) * повторить 2 раза, 1лп, М3, 1 прибавка, 1лп, +1п, 1лп, +1п, 1кр.п.

18 ряд (ир) – 1кр.п., ип до конца ряда.

Далее вяжем по схемам и таблице с прибавками своего размера. Для каждого размера есть левая половина спинки. Число петель нечетное. Рисунок отцентрован относительно последней лицевой на схеме (обведена красным кружком). Правая часть спины зеркальна левой относительно этой петли. Схемы на рукава (правый и левый одинаковые). Схема на левую полочку. С 21 ряда делаем прибавки вдоль V-образного выреза на левой полочке накид от себя, на правой полочке накид на себя, отступив 3п от края (1кр + 2п). В изнаночном ряду провязать как скр.ип. В 27 ряду начинается рисунок по передним полочкам у тех, кто вяжет полностью ажур. Прописываю этот ряд, чтобы вы могли свериться. Правая и левая полочки зеркальны относительно друг друга.

Размер 40-42

27 ряд (лр) – 1кр.п., 3лп, 2Пп, 1накид, 1лп, 1накид, 2Лп, 3лп, 2Пп, 1накид, 2лп, М4, 1 прибавка, 3лп, (1накид, 2Лп, 3лп, 2Пп, 1накид, 1лп) * повторить 2 раза, 2лп, 1 прибавка, М1, 3лп, (2Пп, 1накид, 1лп, 1накид, 2Лп, 3лп) * повторить 9 раз, М2, 1

прибавка, 3лп, (1накид, 2Лп, 3лп, 2Пп, 1накид, 1лп) * повторить 2 раза, 2лп, 1 прибавка, М3, 2лп, 1накид, 2Лп, 3лп, 2Пп, 1накид, 1лп, 1накид, 2Лп, 3лп, 1кр.п.

Размеры 44-46

27 ряд (лр) – 1кр.п., 6лп, 1накид, 2Лп, 3лп, 2Пп, 1накид, 1лп, +1п, 1лп, 1прибавка, М4, 3лп, (1накид, 2Лп, 3лп, 2Пп, 1накид, 1лп) * повторить 2 раза, 2лп, М1, 1прибавка, 1лп, +1п, 2лп, (2Пп, 1накид, 1лп, 1накид, 2Лп, 3лп) * повторить 8 раз, 2Пп, 1накид, 1лп, 1накид, 2Лп, 2лп, +1п, 1лп, 1прибавка, М2, 3лп, (1накид, 2Лп, 3лп, 2Пп, 1накид, 1лп) * повторить 2 раза, 2лп, М3, 1прибавка, 1лп, +1п, 1лп, 1накид, 2Лп, 3лп, 2Пп, 1накид, 6лп, 1кр.п.

Размеры 48-50

27 ряд (лр) – 1кр.п., 2лп, 1накид, 2Лп, 3лп, 2Пп, 1накид, 1лп, 1накид, 2Лп, 2лп, +1п, 1лп, 1прибавка, М4, 3лп, (1накид, 2Лп, 3лп, 2Пп, 1накид, 1лп) * повторить 2 раза, 2лп, М1, 1прибавка, 1лп, +1п, 2лп, (2Пп, 1накид, 1лп, 1накид, 2Лп, 3лп) * повторить 8 раз, 2Пп, 1накид, 1лп, 1накид, 2Лп, 2лп, +1п, 1лп, 1прибавка, М2, 3лп, (1накид, 2Лп, 3лп, 2Пп, 1накид, 1лп) * повторить 2 раза, 2лп, М3, 1прибавка, 1лп, +1п, 2лп, 2Пп, 1накид, 1лп, 1накид, 2Лп, 3лп, 2Пп, 1накид, 2лп, 1кр.п.

Размеры 52-54

27 ряд (лр) – 1кр.п., 2лп, 1накид, 2Лп, 3лп, 2Пп, 1накид, 1лп, 1накид, 2Лп, 2лп, +1п, 1лп, 1прибавка, М4, 3лп, (1накид, 2Лп, 3лп, 2Пп, 1накид, 1лп) * повторить 2 раза, 2лп, М1, 1прибавка, 1лп, +1п, 3лп, (2Пп, 1накид, 1лп, 1накид, 2Лп, 3лп) * повторить 9 раз, +1п, 1лп, 1прибавка, М2, 3лп, (1накид, 2Лп, 3лп, 2Пп, 1накид, 1лп) * повторить 2 раза, 2лп, М3, 1прибавка, 1лп, +1п, 2лп, 2Пп, 1накид, 1лп, 1накид, 2Лп, 3лп, 2Пп, 1накид, 2лп, 1кр.п.

Размеры 56-58

27 ряд (лр) – 1кр.п., 6лп, 1накид, 2Лп, 3лп, 2Пп, 1накид, 1лп, +1п, 1лп, 1прибавка, М4, 3лп, (1накид, 2Лп, 3лп, 2Пп, 1накид, 1лп) * повторить 2 раза, 2лп, М1, 1прибавка, 1лп, +1п, 3лп, (2Пп, 1накид, 1лп, 1накид, 2Лп, 3лп) * повторить 9 раз, +1п, 1лп, 1прибавка, М2, 3лп, (1накид, 2Лп, 3лп, 2Пп, 1накид, 1лп) * повторить 2 раза, 2лп, М3, 1прибавка, 1лп, +1п, 1лп, 1накид, 2Лп, 3лп, 2Пп, 1накид, 6лп, 1кр.п.

Размеры 60-62

27 ряд (лр) – 1кр.п., 6лп, 1накид, 2Лп, 3лп, 2Пп, 1накид, 1лп, +1п, 1лп, 1прибавка, М4, 3лп, (1накид, 2Лп, 3лп, 2Пп, 1накид, 1лп) * повторить 2 раза, 2лп, М1, 1прибавка, 1лп, +1п, 3лп, (2Пп, 1накид, 1лп, 1накид, 2Лп, 3лп) * повторить 9 раз, +1п, 1лп, 1прибавка, М2, 3лп, (1накид, 2Лп, 3лп, 2Пп, 1накид, 1лп) * повторить 2 раза, 2лп, М3, 1прибавка, 1лп, +1п, 1лп, 1накид, 2Лп, 3лп, 2Пп, 1накид, 6лп, 1кр.п.

Вариант с ажуром и полосками лицевой гладью.

Размеры 40-42, 44-46, 48-50

15 ряд (лр) – +1п, 1лп, 1прибавка, М4, 21лп, М1, 1прибавка, 1лп, +1п, 49лп, +1п, 1лп, 1прибавка, М2, 21лп, М3, 1прибавка, 1лп, +1п

16 ряд (ир) – 1кр.п., ип до конца ряда.

Кромочные петли провязываем в каждом ряду. Первую как лп, последнюю как ип.

17 ряд (лр) – 1лп, 1прибавка (нам не хватает петель, чтобы сделать прибавку отступив от края 3п), +1п, 1лп, 1прибавка, М4, 21лп, М1, 1прибавка, 1лп, +1п,

53лп, +1п, 1лп, 1 прибавка, М2, 21лп, М3, 1 прибавка, 1лп, +1п, 1лп, +1п, 1кр.п.
18 ряд (ир) – 1кр.п., ип до конца ряда.

Размеры 52-54, 56-58, 60-62

15 ряд (лр) – +1п, 1лп, 1 прибавка, М4, 21лп, М1, 1 прибавка, 1лп, +1п, 51лп, +1п, 1лп, 1 прибавка, М2, 21лп, М3, 1 прибавка, 1лп, +1п

16 ряд (ир) – 1кр.п., ип до конца ряда.

Кромочные петли провязываем в каждом ряду. Первую как лп, последнюю как ип.

17 ряд (лр) – 1лп, 1 прибавка (нам не хватает петель, чтобы сделать прибавку отступив от края 3п), +1п, 1лп, 1 прибавка, М4, 21лп, М1, 1 прибавка, 1лп, +1п, 55лп, +1п, 1лп, 1 прибавка, М2, 21лп, М3, 1 прибавка, 1лп, +1п, 1лп, +1п, 1кр.п.

18 ряд (ир) – 1кр.п., ип до конца ряда.

Далее вяжем по схемам и таблице с прибавками своего размера. Для каждого размера есть левая половина спинки. Число петель нечетное. Рисунок отцентрован относительно последней лицевой на схеме (обведена красным кружком). Правая часть спины зеркальна левой относительно этой петли. Схемы на рукава (правый и левый одинаковые). Схема на левую полочку. С 21 ряда делаем прибавки вдоль V-образного выреза на левой полочке накид от себя, на правой полочке накид на себя, отступив 3п от края (1кр + 2п). В изнаночном ряду провязать как скр.ип.

На схеме рядом с обозначениями есть фиолетовые полосы – это значит в этих рядах вместо ажурного рисунка вяжем гладь. В 39 ряду начинается рисунок. Вяжем 3 раппорта (36 рядов), затем опять гладь. Прописываю этот ряд, чтобы вы могли свериться. Правая и левая полочки зеркальны относительно друг друга.

Размер 40-42

39 ряд (лр) – 1кр.п., 6лп, 2Пп, 1 накид, 1лп, 1 накид, 2Лп, 3лп, 2Пп, 1 накид, 2лп, М4, 1 прибавка, 1лп, (1 накид, 2Лп, 3лп, 2Пп, 1 накид, 1лп) * повторить 4 раза, 1 прибавка, М1, (3лп, 2Пп, 1 накид, 1лп, 1 накид, 2Лп) * повторить 9 раз, 3лп, М2, 1 прибавка, 1лп, (1 накид, 2Лп, 3лп, 2Пп, 1 накид, 1лп) * повторить 4 раза, 1 прибавка М3, 2лп, 1 накид, 2Лп, 3лп, 2Пп, 1 накид, 1лп, 1накид, 2Лп, 6лп, 1кр.п.

Размеры 44-46

39 ряд (лр) – 1кр.п., 3лп, (3лп, 2Пп, 1 накид, 1лп, 1 накид, 2Лп) * повторить 2 раза, 2лп, М4, 1 прибавка, 4лп, (2Пп, 1 накид, 1лп, 1 накид, 2Лп, 3лп) * повторить 3 раза, 1лп, 1 прибавка, М1, 1лп, (1 накид, 2Лп, 3лп, 2Пп, 1 накид, 1лп) * повторить 10 раз, М2, 1 прибавка, 4лп, (2Пп, 1 накид, 1лп, 1 накид, 2Лп, 3лп) * повторить 3 раза, 1лп, 1 прибавка, М3, 2лп, (2Пп, 1 накид, 1лп, 1 накид, 2Лп, 3лп) * повторить 2 раза, 3лп, 1кр.п.

Размеры 48-50

39 ряд (лр) – 1кр.п., 5лп, (1 накид, 2Лп, 3лп, 2Пп, 1 накид, 1лп,) * повторить 2 раза, 1 накид, 2Лп, 3лп, М4, 1 прибавка, 2лп, (2Пп, 1 накид, 1лп, 1 накид, 2Лп, 3лп) * повторить 2 раза, 2Пп, 1 накид, 1лп, 1 накид, 2Лп, 2лп, 1 прибавка, М1, (3лп, 2Пп, 1 накид, 1лп, 1 накид, 2Лп) * повторить 11 раз, 3лп, М2, 1 прибавка, 2лп, (2Пп, 1 накид, 1лп, 1 накид, 2Лп, 3лп) * повторить 2 раза, 2Пп, 1 накид, 1лп, 1 накид, 2Лп, 2лп, 1 прибавка, М3, 3лп, 2Пп, 1 накид, (1лп, 1 накид, 2Лп, 3лп, 2Пп, 1 накид) * повторить 2 раза, 5лп, 1кр.п.

Размеры 52-54

39 ряд (лр) – 1кр.п., 5лп, (1 накид, 2Лп, 3лп, 2Пп, 1 накид, 1лп) * повторить 3 раза, М4, 1 прибавка, 1лп, (2Пп, 1 накид, 1лп, 1 накид, 2Лп, 3лп) * повторить 2 раза, 2Пп, 1 накид, 1лп, 1 накид, 2Лп, 1лп, 1 прибавка, М1, 1лп, (1 накид, 2Лп, 3лп, 2Пп, 1 накид, 1лп) * повторить 12 раз, М2, 1 прибавка, 1лп, (2Пп, 1 накид, 1лп, 1 накид, 2Лп, 3лп) * повторить 2 раза, 2Пп, 1 накид, 1лп, 1 накид, 2Лп, 1лп, 1 прибавка, М3, (1лп, 1 накид, 2Лп, 3лп, 2Пп, 1 накид) * повторить 3 раза, 5лп, 1кр.п.

Размеры 56-58

39 ряд (лр) – 1кр.п., 6лп, (2Пп, 1 накид, 1лп, 1 накид, 2Лп, 3лп) * повторить 3 раза, М4, 1 прибавка, 3лп, (1 накид, 2Лп, 3лп, 2Пп, 1 накид, 1лп) * повторить 2 раза, 3лп, 1 прибавка, М1, 3лп, (1 накид, 2Лп, 3лп, 2Пп, 1 накид, 1лп) * повторить 12 раз, 2лп, М2, 1 прибавка, 3лп, (1 накид, 2Лп, 3лп, 2Пп, 1 накид, 1лп) * повторить 2 раза, 3лп, 1 прибавка, М3, (3лп, 2Пп, 1 накид 1лп, 1 накид, 2Лп) * повторить 3 раза, 6лп, 1кр.п.

Размеры 60-62

39 ряд (лр) – 1кр.п., 3лп, (3лп, 2Пп, 1 накид, 1лп, 1 накид, 2Лп) * повторить 3 раза, 2лп, +1п, 1лп, 1 прибавка, М4, 3лп, (1 накид, 2Лп, 3лп, 2Пп, 1 накид, 1лп) * повторить 2 раза, 2лп, М1, 1 прибавка, 1лп, +1п, 2лп, (1 накид, 2Лп, 3лп, 2Пп, 1 накид, 1лп) * повторить 12 раз, 1лп, +1п, 1лп, 1 прибавка, М2, 3лп, (1 накид, 2Лп, 3лп, 2Пп, 1 накид, 1лп) * повторить 2 раза, 2лп, М3, 1 прибавка, 1лп, +1п, 2лп, (2Пп, 1 накид 1лп, 1 накид, 2Лп, 3лп) * повторить 3 раза, 3лп, 1кр.п.

Обозначения к таблицам.

В графе «**действие**» описано то, что происходит в этом ряду:

Вяжем рисунок опираясь на схемы. Нечетные ряды – лицевые. Не стала выделять разные виды прибавок разным цветом на схемах. Какие вяжем в каждой из фаз показывала на видео. Если над прибавкой есть значок скр.лп, то это накид на себя или от себя. Остальные прибавки вяжем иначе. Схемы для того, чтобы не сбиться с рисунка, так как все детали расширяются и петли включаются в ажур. В таблице к каждому ряду есть сокращения, что происходит. Там, где ничего не прибавляем просто вяжем петли по рисунку (стоит прочерк). Ниже расшифровка.

Пр. вырез – отступив 3п от края делаем накид от себя на левой полочке, и накид на себя на правой полочке. В следующем ряду провязать как скр.лп по лицевой стороне или как скр.ип по изнаночной

Фаза 1

Пр. тело +8 – когда расширяем спинку и перед, делая 2 прибавки перед М4, 2 прибавки после М1, 2 прибавки перед М2, 2 прибавки после М3. +4п к спине, +4 п к переду.

Пр. тело +4 – перед переходом на Ф2 для некоторых размеров, продолжаем удлинять погон, расширяя перед и спинку. Делаем 1 прибавку перед М4, 1 прибавку после М1, 1 прибавку перед М2, 1 прибавку после М3. Оставляем те прибавки, что из одной петли провязать 2. +2п к спине, +2п к переду.

Пр. полочки +2 – В размерах 52-54, 56-58, 60-62 в конце 1 фазы или в начале 2 прибавляем 1 раз петли только по переду (по 1п. к каждой полочке). Так как спинка у этих размеров шире на 2п. их надо добавить.

Фаза 2

Пр. рукава – делаем по 1 прибавки после М4, до М1, после М2, до М3 (расширение рукавов). +2п в каждый рукав.

Фаза 3

Пр. тело – делаем по 1 прибавки за 1п до М4, через 1п после М1, за 1п до М2, через 1п после М3 (расширяются спинка и перед) +2п к спине, +2 п к переду. Ф3

Пр. рукав +4 – делаем по 2 прибавки сразу после М4, до М1, после М2, до М3 (расширение рукавов). +4п в каждый рукав за ряд. Аналогично как делали в Фазе 1 по телу, только меняем прибавки местами. В начале рукава первая прибавка из соседней петли нижнего ряда, затем лицевую провязать 2 раза, в конце рукава, наоборот.

Пр. везде – делаем прибавки и в теле, и в рукавах. За 1п до М4, после М4, перед М1, через 1п после М1, за 1 п. до М2, после М2, перед М3, через 1п. после М3. За ряд +8 п.

Размер 40-42

Ф1 до 26 ряда, Ф2 с 27 до 48 ряд, Ф3 с 49 по 72 ряд

Размер 44-46

Ф1 до 30 ряда, Ф2 с 31 до 54 ряд, Ф3 с 55 по 80 ряд

Размер 48-50

Ф1 до 34 ряда, Ф2 с 35 до 62 ряд, Ф3 с 63 по 86 ряд

Размер 52-54

Ф1 до 38 ряда, Ф2 с 37 до 64 ряд, Ф3 с 65 по 92 ряд

Размер 56-58

Ф1 до 38 ряда, Ф2 с 39 до 64 ряд, Ф3 с 65 по 98 ряд

Размер 60-62

Ф1 до 42 ряда, Ф2 с 43 до 68 ряд, Ф3 с 69 по 104 ряд

Важно! Не забудьте при переходе с Ф2 на Ф3, что прибавки в теле и рукавах мы меняем. Показывала на видео про прибавки в фазах.

Таблица по размерам.

Размер 40-42					Номер ряда	Размер 44-46				
Действие	Спинка	Полочка	1 Рукав	Кол-во Петель ряда		Действие	Спинка	Полочка	1 рукав	Кол-во Петель ряда
Пр. тело +8	55	3	21	103	15	Пр. тело +8	55	3	21	103
-	55	3	21	103	16	-	55	3	21	103
Пр. тело +8, Пр. вырез	59	6	21	113	17	Пр. тело +8, Пр. вырез	59	6	21	113
-	59	6	21	113	18	-	59	6	21	113
Пр. тело +8	63	8	21	121	19	Пр. тело +8	63	8	21	121
-	63	8	21	121	20	-	63	8	21	121
Пр. тело +8, Пр. вырез	67	11	21	131	21	Пр. тело +8, Пр. вырез	67	11	21	131
-	67	11	21	131	22	-	67	11	21	131
Пр. тело +8	71	13	21	139	23	Пр. тело +8	71	13	21	139
-	71	13	21	139	24	-	71	13	21	139
Пр. тело +8, Пр. вырез	75	16	21	149	25	Пр. тело +8, Пр. вырез	75	16	21	149

-	75	16	21	149	26	-	75	16	21	149
Пр. рукава	75	16	23	153	27	Пр. тело +8	79	18	21	157
-	75	16	23	153	28	-	79	18	21	157
Пр. рукава, Пр. вырез	75	17	25	159	29	Пр. тело +4, Пр. вырез	81	20	21	163
-	75	17	25	159	30	-	81	20	21	163
Пр. рукава	75	17	27	163	31	Пр. рукава	81	20	23	167
-	75	17	27	163	32	-	81	20	23	167
Пр. рукава, Пр. вырез	75	18	29	169	33	Пр. рукава, Пр. вырез	81	21	25	173
-	75	18	29	169	34	-	81	21	25	173
Пр. рукава	75	18	31	173	35	Пр. рукава	81	21	27	177
-	75	18	31	173	36	-	81	21	27	177
Пр. рукава, Пр. вырез	75	19	33	179	37	Пр. рукава, Пр. вырез	81	22	29	183
-	75	19	33	179	38	-	81	22	29	183
Пр. рукава	75	19	35	183	39	Пр. рукава	81	22	31	187
-	75	19	35	183	40	-	81	22	31	187
Пр. рукава, Пр. вырез	75	20	37	189	41	Пр. рукава, Пр. вырез	81	23	33	193
-	75	20	37	189	42	-	81	23	33	193
Пр. рукава	75	20	39	193	43	Пр. рукава	81	23	35	197
-	75	20	39	193	44	-	81	23	35	197
Пр. рукава, Пр. вырез	75	21	41	199	45	Пр. рукава, Пр. вырез	81	24	37	203
-	75	21	41	199	46	-	81	24	37	203
Пр. рукава	75	21	43	203	47	Пр. рукава	81	24	39	207
-	75	21	43	203	48	-	81	24	39	207
Пр. везде, Пр. вырез	77	23	45	213	49	Пр. рукава, Пр. вырез	81	25	41	213
-	77	23	45	213	50	-	81	25	41	213
Пр. везде	79	24	47	221	51	Пр. рукава	81	25	43	217
-	79	24	47	221	52	-	81	25	43	217
Пр. везде, Пр. вырез	81	26	49	231	53	Пр. рукава, Пр. вырез	81	26	45	223
-	81	26	49	231	54	-	81	26	45	223
Пр. везде	83	27	51	239	55	Пр. везде	83	27	47	231
-	83	27	51	239	56	-	83	27	47	231
Пр. везде, Пр. вырез	85	29	53	249	57	Пр. везде, Пр. вырез	85	29	49	241
-	85	29	53	249	58	-	85	29	49	241
Пр. везде, Пр. вырез	87	31	55	259	59	Пр. везде, Пр. вырез	87	31	51	251
-	87	31	55	259	60	-	87	31	51	251
Пр. везде	89	32	57	267	61	Пр. везде	89	32	53	259
-	89	32	57	267	62	-	89	32	53	259
Пр. везде, Пр. вырез	91	34	59	277	63	Пр. везде, Пр. вырез	91	34	55	269
-	91	34	59	277	64	-	91	34	55	269
Пр. везде, Пр. вырез	93	36	61	287	65	Пр. везде, Пр. вырез	93	36	57	279
Пр. тело	95	37	61	291	66	-	93	36	57	279

Пр. везде	97	38	63	299	67	Пр. везде	95	37	59	287
Пр. тело	99	39	63	303	68	-	95	37	59	287
Пр. везде, Пр. вырез	101	41	65	313	69	Пр. везде, Пр. вырез	97	39	61	297
Пр. тело	103	42	65	317	70	-	97	39	61	297
Пр. тело, Пр. рукав +4, Пр. вырез	105	44	69	331	71	Пр. везде, Пр. вырез	99	41	63	307
-	105	44	69	331	72	-	99	41	63	307
Размер 40-42 соединяем полочки и спинку в 73 ряду, сбросить петли рукавов на доп. нить										
-					73	Пр. везде	101	42	65	315
-					74	Пр. тело,	103	43	65	319
Пр. вырез		+1			75	Пр. тело, Пр. рукав +4, Пр. вырез	105	45	69	333
-					76	Пр. тело	107	46	69	337
Пр. вырез		+1			77	Пр. тело, Пр. рукав +4, Пр. вырез	109	48	73	351
-					78	Пр. тело	111	49	73	355
-					79	Пр. тело, Пр. рукав +4	113	50	77	367
-					80	-	113	50	77	367
						Размер 44-46 соединяем полочки и спинку в 81 ряду, сбросить петли рукавов на доп. нить				
Пр. вырез		+1			81	Пр. вырез		+1		
-					82	-				
Пр. вырез		+1			83	Пр. вырез		+1		
-					84	-				
-					85	-				
-					86	-				
Пр. вырез		+1			87	Пр. вырез		+1		
-					88	-				
Пр. вырез		+1			89	Пр. вырез		+1		
-					90	-				
-					91	-				
-					92	-				
Пр. вырез		+1			93	Пр. вырез		+1		
-					94	-				
Пр. вырез, соединяем полочки, добавить +1п между ними		+1			95	Пр. вырез, соединяем полочки, добавить +1п между ними		+1		

Размер 48-50					Номер ряда	Размер 52-54				
Действие	Спинка	Полочка	1 Рукав	Кол-во Петель ряда		Действие	Спинка	Полочка	1 Рукав	Кол-во Петель ряда
Пр. тело +8	55	3	21	103	15	Пр. тело +8	57	3	21	105
-	55	3	21	103	16	-	57	3	21	105
Пр. тело +8, Пр. вырез	59	6	21	113	17	Пр. тело +8, Пр. вырез	61	6	21	115
-	59	6	21	113	18	-	61	6	21	115
Пр. тело +8	63	8	21	121	19	Пр. тело +8	65	8	21	123
-	63	8	21	121	20	-	65	8	21	123
Пр. тело +8, Пр. вырез	67	11	21	131	21	Пр. тело +8, Пр. вырез	69	11	21	133
-	67	11	21	131	22	-	69	11	21	133
Пр. тело +8	71	13	21	139	23	Пр. тело +8	73	13	21	141
-	71	13	21	139	24	-	73	13	21	141
Пр. тело +8, Пр. вырез	75	16	21	149	25	Пр. тело +8, Пр. вырез	77	16	21	151
-	75	16	21	149	26	-	77	16	21	151
Пр. тело +8	79	18	21	157	27	Пр. тело +8	81	18	21	159
-	79	18	21	157	28	-	81	18	21	159
Пр. тело +8, Пр. вырез	83	21	21	167	29	Пр. тело +8, Пр. вырез	85	21	21	169
-	83	21	21	167	30	-	85	21	21	169
Пр. тело +8	87	23	21	175	31	Пр. тело +8	89	23	21	177
-	87	23	21	175	32	-	89	23	21	177
Пр. тело +8, Пр. вырез	91	26	21	185	33	Пр. тело +8, Пр. вырез	93	26	21	187
-	91	26	21	185	34	-	93	26	21	187
Пр. рукава	91	26	23	189	35	Пр. тело +8	97	28	21	195
-	91	26	23	189	36	-	97	28	21	195
Пр. рукава, Пр. вырез	91	27	25	195	37	Пр. полочки +2, Пр. рукава, Пр. вырез	97	30	23	203
-	91	27	25	195	38	-	97	30	23	203
Пр. рукава	91	27	27	199	39	Пр. рукава	97	30	25	207
-	91	27	27	199	40	-	97	30	25	207
Пр. рукава, Пр. вырез	91	28	29	205	41	Пр. рукава, Пр. вырез	97	31	27	213
-	91	28	29	205	42	-	97	31	27	213
Пр. рукава	91	28	31	209	43	Пр. рукава	97	31	29	217
-	91	28	31	209	44	-	97	31	29	217
Пр. рукава, Пр. вырез	91	29	33	215	45	Пр. рукава, Пр. вырез	97	32	31	223
-	91	29	33	215	46	-	97	32	31	223
Пр. рукава	91	29	35	219	47	Пр. рукава	97	32	33	227
-	91	29	35	219	48	-	97	32	33	227
Пр. рукава, Пр. вырез	91	30	37	225	49	Пр. рукава, Пр. вырез	97	33	35	233
-	91	30	37	225	50	-	97	33	35	233

Пр. рукава	91	30	39	229	51	Пр. рукава	97	33	37	237
-	91	30	39	229	52	-	97	33	37	237
Пр. рукава, Пр. вырез	91	31	41	235	53	Пр. рукава, Пр. вырез	97	34	39	243
-	91	31	41	235	54	-	97	34	39	243
Пр. рукава	91	31	43	239	55	Пр. рукава	97	34	41	247
-	91	31	43	239	56	-	97	34	41	247
Пр. рукава, Пр. вырез	91	32	45	245	57	Пр. рукава, Пр. вырез	97	35	43	253
-	91	32	45	245	58	-	97	35	43	253
Пр. рукава, Пр. вырез	91	33	47	251	59	Пр. рукава, Пр. вырез	97	36	45	259
-	91	33	47	251	60	-	97	36	45	259
Пр. рукава	91	33	49	255	61	Пр. рукава	97	36	47	263
-	91	33	49	255	62	-	97	36	47	263
Пр. везде, Пр. вырез	93	35	51	265	63	Пр. рукава Пр. вырез	97	37	49	269
-	93	35	51	265	64	-	97	37	49	269
Пр. везде, Пр. вырез	95	37	53	275	65	Пр. везде, Пр. вырез	99	39	51	279
-	95	37	53	275	66	-	99	39	51	279
Пр. везде	97	38	55	283	67	Пр. везде	101	40	53	287
-	97	38	55	283	68	-	101	40	53	287
Пр. везде, Пр. вырез	99	40	57	293	69	Пр. везде, Пр. вырез	103	42	55	297
-	99	40	57	293	70	-	103	42	55	297
Пр. везде, Пр. вырез	101	42	59	303	71	Пр. везде, Пр. вырез	105	44	57	307
-	101	42	59	303	72	-	105	44	57	307
Пр. везде	103	43	61	311	73	Пр. везде	107	45	59	315
Пр. тело	105	44	61	315	74	-	107	45	59	315
Пр. тело, Пр. рукав +4, Пр. вырез	107	46	65	329	75	Пр. везде Пр. вырез	109	47	61	325
Пр. тело	109	47	65	333	76	-	109	47	61	325
Пр. тело, Пр. рукав +4, Пр. вырез	111	49	69	347	77	Пр. тело, Пр. рукав +4, Пр. вырез	111	49	65	339
Пр. тело	113	50	69	351	78	-	111	49	65	339
Пр. тело, Пр. рукав +4	115	51	73	363	79	Пр. тело, Пр. рукав +4	113	50	69	351
Пр. тело	117	52	73	367	80	-	113	50	69	351
Пр. тело, Пр. рукав +4, Пр. вырез	119	54	77	381	81	Пр. тело, Пр. рукав +4, Пр. вырез	115	52	73	365
Пр. тело	121	55	77	385	82	Пр. тело	117	53	73	369
Пр. тело, Пр. рукав +4, Пр. вырез	123	57	81	399	83	Пр. тело, Пр. рукав +4, Пр. вырез	119	55	77	383
Пр. тело	125	58	81	403	84	Пр. тело	121	56	77	387
Пр. тело, Пр. рукав +4	127	59	85	415	85	Пр. тело, Пр. рукав +4	123	57	81	399

-	127	59	85	415	86	Пр. тело	125	58	81	403
Размер 48-50 соединяем полочки и спинку в 87 ряду, сбросить петли рукавов на доп. нить										
Пр. вырез		+1			87	Пр. тело, Пр. рукав +4, Пр. вырез	127	60	85	417
-					88	Пр. тело	129	61	85	421
Пр. вырез		+1			89	Пр. тело, Пр. рукав +4, Пр. вырез	131	63	89	435
-					90	Пр. тело	133	64	89	439
-					91	Пр. тело, Пр. рукав +4	135	65	93	451
-					92	-	135	65	93	451
					Размер 52-54 соединяем полочки и спинку в 93 ряду, сбросить петли рукавов на доп. нить					
Пр. вырез		+1			93	Пр. вырез		+1		
-					94	-				
Пр. вырез, соединяем полочки, добавить +1п между ними		+1			95	Пр. вырез, соединяем полочки, добавить +1п между ними		+1		

Размер 56-58					Номер ряда	Размер 60-62				
Действие	Спинка	Полочка	1 Рукав	Кол-во Петель ряда		Действие	Спинка	Полочка	1 Рукав	Кол-во Петель ряда
Пр. тело +8	57	3	21	105	15	Пр. тело +8	57	3	21	105
-	57	3	21	105	16	-	57	3	21	105
Пр. тело +8, Пр. вырез	61	6	21	115	17	Пр. тело +8, Пр. вырез	61	6	21	115
-	61	6	21	115	18	-	61	6	21	115
Пр. тело +8	65	8	21	123	19	Пр. тело +8	65	8	21	123
-	65	8	21	123	20	-	65	8	21	123
Пр. тело +8, Пр. вырез	69	11	21	133	21	Пр. тело +8, Пр. вырез	69	11	21	133
-	69	11	21	133	22	-	69	11	21	133
Пр. тело +8	73	13	21	141	23	Пр. тело +8	73	13	21	141
-	73	13	21	141	24	-	73	13	21	141
Пр. тело +8, Пр. вырез	77	16	21	151	25	Пр. тело +8, Пр. вырез	77	16	21	151
-	77	16	21	151	26	-	77	16	21	151
Пр. тело +8	81	18	21	159	27	Пр. тело +8	81	18	21	159
-	81	18	21	159	28	-	81	18	21	159
Пр. тело +8, Пр. вырез	85	21	21	169	29	Пр. тело +8, Пр. вырез	85	21	21	169
-	85	21	21	169	30	-	85	21	21	169
Пр. тело +8	89	23	21	177	31	Пр. тело +8	89	23	21	177
-	89	23	21	177	32	-	89	23	21	177

Пр. тело +8, Пр. вырез	93	26	21	187	33	Пр. тело +8, Пр. вырез	93	26	21	187
-	93	26	21	187	34	-	93	26	21	187
Пр. тело +8	97	28	21	195	35	Пр. тело +8	97	28	21	195
-	97	28	21	195	36	-	97	28	21	195
Пр. тело +8, Пр. вырез	101	31	21	205	37	Пр. тело +8, Пр. вырез	101	31	21	205
-	101	31	21	205	38	-	101	31	21	205
Пр. рукава	101	31	23	209	39	Пр. тело +8	105	33	21	213
-	101	31	23	209	40	-	105	33	21	213
Пр. рукава, Пр. вырез	101	32	25	215	41	Пр. тело +8, Пр. вырез	109	36	21	223
-	101	32	25	215	42	-	109	36	21	223
Пр. рукава	101	32	27	219	43	Пр. рукава	109	36	23	227
-	101	32	27	219	44	-	109	36	23	227
Пр. рукава, Пр. вырез	101	33	29	225	45	Пр. рукава, Пр. вырез	109	37	25	233
-	101	33	29	225	46	-	109	37	25	233
Пр. рукава	101	33	31	229	47	Пр. рукава	109	37	27	237
-	101	33	31	229	48	-	109	37	27	237
Пр. рукава, Пр. вырез	101	34	33	235	49	Пр. рукава, Пр. вырез	109	38	29	243
-	101	34	33	235	50	-	109	38	29	243
Пр. рукава	101	34	35	239	51	Пр. рукава	109	38	31	247
-	101	34	35	239	52	-	109	38	31	247
Пр. рукава, Пр. вырез	101	35	37	245	53	Пр. рукава, Пр. вырез	109	39	33	253
-	101	35	37	245	54	-	109	39	33	253
Пр. рукава	101	35	39	249	55	Пр. рукава	109	39	35	257
-	101	35	39	249	56	-	109	39	35	257
Пр. рукава, Пр. вырез	101	36	41	255	57	Пр. рукава, Пр. вырез	109	40	37	263
-	101	36	41	255	58	-	109	40	37	263
Пр. рукава, Пр. вырез	101	37	43	261	59	Пр. рукава, Пр. вырез	109	41	39	269
-	101	37	43	261	60	-	109	41	39	269
Пр. рукава	101	37	45	265	61	Пр. рукава	109	41	41	273
-	101	37	45	265	62	-	109	41	41	273
Пр. рукава Пр. вырез	101	38	47	271	63	Пр. рукава Пр. вырез	109	42	43	279
-	101	38	47	271	64	-	109	42	43	279
Пр. полочки +2, Пр. рукава Пр. вырез	101	40	49	279	65	Пр. рукава Пр. вырез	109	43	45	285
-	101	40	49	279	66	-	109	43	45	285
Пр. везде	103	41	51	287	67	Пр. рукава	109	43	47	289
-	103	41	51	287	68	-	109	43	47	289
Пр. везде, Пр. вырез	105	43	53	297	69	Пр. полочки +2, Пр. рукава, Пр. вырез	109	45	49	297
-	105	43	53	297	70	-	109	45	49	297

Пр. везде, Пр. вырез	107	45	55	307	71	Пр. везде, Пр. вырез	111	47	51	307
-	107	45	55	307	72	-	111	47	51	307
Пр. везде	109	46	57	315	73	Пр. везде	113	48	53	315
-	109	46	57	315	74	-	113	48	53	315
Пр. везде Пр. вырез	111	48	59	325	75	Пр. везде Пр. вырез	115	50	55	325
-	111	48	59	325	76	-	115	50	55	325
Пр. везде, Пр. вырез	113	50	61	335	77	Пр. везде, Пр. вырез	117	52	57	335
-	113	50	61	335	78	-	117	52	57	335
Пр. везде	115	51	63	343	79	Пр. везде	119	53	59	343
-	115	51	63	343	80	-	119	53	59	343
Пр. везде, Пр. вырез	117	53	65	353	81	Пр. везде, Пр. вырез	121	55	61	353
-	117	53	65	353	82	-	121	55	61	353
Пр. везде, Пр. вырез	119	55	67	363	83	Пр. везде, Пр. вырез	123	57	63	363
Пр. тело	121	56	67	367	84	-	123	57	63	363
Пр. везде	123	57	69	375	85	Пр. везде	125	58	65	371
Пр. тело	125	58	69	379	86	-	125	58	65	371
Пр. тело, Пр. рукав +4, Пр. вырез	127	60	73	393	87	Пр. тело, Пр. рукав +4, Пр. вырез	127	60	69	385
Пр. тело	129	61	73	387	88	-	127	60	69	385
Пр. тело, Пр. рукав +4, Пр. вырез	131	63	77	411	89	Пр. тело, Пр. рукав +4, Пр. вырез	129	62	73	399
Пр. тело	133	64	77	415	90	-	129	62	73	399
Пр. тело, Пр. рукав +4	135	65	81	427	91	Пр. тело, Пр. рукав +4	131	63	77	411
Пр. тело	137	66	81	431	92	Пр. тело	133	64	77	415
Пр. тело, Пр. рукав +4, Пр. вырез	139	68	85	445	93	Пр. тело, Пр. рукав +4, Пр. вырез	135	66	81	429
Пр. тело	141	69	85	449	94	Пр. тело	137	67	81	433
Пр. тело, Пр. рукав +4, Пр. вырез, соединяем полочки, добавить +1п между ними. Далее в графе полочка пишу общее количество петель переда.	143	143	89	464	95	Пр. тело, Пр. рукав +4, Пр. вырез, соединяем полочки, добавить +1п между ними. Далее в графе полочка пишу общее количество петель переда.	139	139	85	448
Пр. тело	145	145	89	468	96	Пр. тело	141	141	85	452
Пр. тело, Пр. рукав +4	147	147	93	480	97	Пр. тело, Пр. рукав +4	143	143	89	464
-	147	147	93	480	98	Пр. тело	145	145	89	468

Размер 56-58 соединяем полочки и спинку в 99 ряду, сбросить петли рукавов на доп. нить										
					99	Пр. тело, Пр. рукав +4	147	147	93	480
					100	Пр. тело	149	149	93	484
					101	Пр. тело, Пр. рукав +4	151	151	97	496
					102	Пр. тело	153	153	97	500
					103	Пр. тело, Пр. рукав +4	155	155	101	512
					104	-	155	155	101	512
						Размер 60-62 соединяем полочки и спинку в 105 ряду, сбросить петли рукавов на доп. нить				

Для всех размеров.

Глубина выреза у всех размеров одинаковая. Соединяем полочки в 95 ряду. Высота пройм зависит от размера. Поэтому размеры 40-42, 44-46, 48-50, 52-54 соединяют спинку и перед раньше, чем соединяются полочки, а размеры 56-58 и 60-62, после того, как полочки уже соединили.

После соединения полочек вяжем по кругу, все время по лицевой стороне. Не забывайте провязывать между ажуром лицевые ряды, те, что до этого вязали по изнанке изнаночными петлями. Начало ряда нам надо сдвинуть в середину петель подреза, если спинку с передом уже соединили или на место М4, если соединение еще не произошло. Не зависимо от того, полосу глади вы вяжете или ажур, смещение начала ряда происходит в конце 95 ряда. Т.е. провязать 95 лицевой ряд, прибавить 1 петлю между полочками и провязать петли левой полочки до М4 или до середины подреза. На схемах к переду эта прибавка между полочками обведена красным кружком.

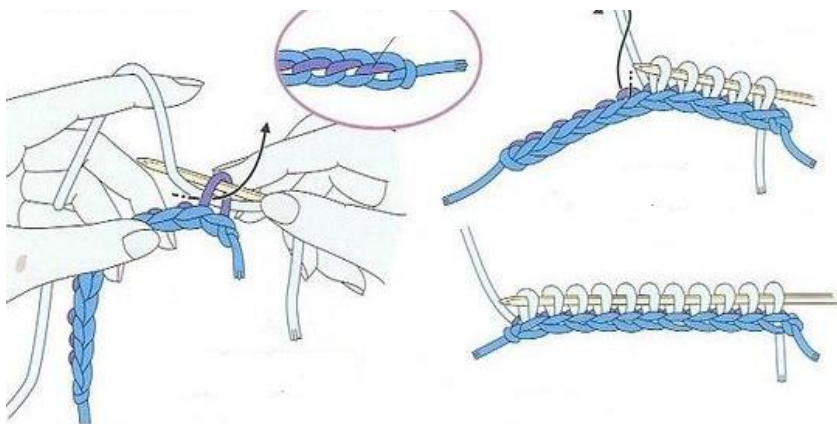
У тех, кто вяжут ажур в этом месте начинаются 3 лицевые ряда подряд, и то, что с одной стороны будет на 1 ряд больше заметно не будет.

Разделение на корпус и рукава.

Разделение корпуса и рукавов происходит:

Размер 40-42 в 73 ряду
 Размер 44-46 в 81 ряду
 Размер 48-50 в 87 ряду
 Размер 52-54 в 93 ряду
 Размер 56-58 в 99 ряду
 Размер 60-62 в 104 ряду

Довязать до М4. На бросовую нить сбрасываем петли левого рукава между М4 и М1. Набираем подрез 10п. Связать косичку крючком на бросовой нити (13-14 звеньев), поднять петли по обратной стороне 10 шт. см. фото ниже.



Провязать петли спинки от М1 до М2. У каждого варианта и размера свой ряд рисунка (см. схемы). Сбросить петли правого рукава на бросовую нить. Поднять 10п. подреза по обратной стороне косички. Провязать петли переда от М3 до конца ряда или до М4, если вы уже соединили полочки. Далее вяжем до соединения полочек или по кругу, если вы уже их соединили.

Для того чтобы продолжить вязать рисунок нам необходимо чтобы общее число было кратно 8 и рисунок совпал в месте соединения спинки и переда. В разных размерах мы уберем или прибавим по бокам 2п. На схемах там, где петли подреза, показала этот момент.

Размер 40-42 добавить по 1 п. по бокам.

Размер 44-46 добавить по 1 п. по бокам.

Размер 48-50 убавить по 1п. по бокам.

Размер 52-54 убавить по 1п. по бокам.

Размер 56-58 убавить по 1п. по бокам. На спицах 312п.

Размер 60-62 убавить по 1п. по бокам. На спицах 328п.

После того, как вы довяжете поворотными рядами и соедините полочки на спицах будет:

Размер 40-42 на спицах 232п.

Размер 44-46 на спицах 248п.

Размер 48-50 на спицах 272п.

Размер 52-54 на спицах 288п.

Корпус джемпер

После того, как закончатся схемы вяжем по кругу опираясь на схему раппорта ажюра, она есть в начале описания. Вяжем до нужной длины переходим на резинку 2*1.

Спицы меняем на ½ меньше, чем вязали основное полотно. Для этой резинки нужно, чтобы общее количество петель было кратно 3. При необходимости уберите лишние в изнаночные. Резинку вяжем следующим образом:

1 ряд – (2ип, 1лп) * повторить необходимое количество раз

2 ряд – (2ип, 1лп снять, нить за работой) * повторить необходимое количество раз.

У меня длина джемпера - 39 см от проймы вяжем 102 ряда и переходим на резинку. Резинка – 28 рядов (6см). Если вам нужно связать длиннее или короче свяжите больше или меньше рядов узора до резинки. Закрывать удобно иглой метод имитация наборного края.

Закрываем петли иглой «имитация наборного края»	https://disk.yandex.ru/i/fYubIqzw_KdSbA
	https://youtu.be/fLRTgZ2edsg

Или по коду



Футболка

Длина футболки 38 см из них 20 рядов резинка 1*1. Корпус продолжаем вязать гладью столько рядов, сколько вам осталось, чтобы завершить полосу в 36/36/36/36/46/46 рядов (начинали с 75 ряда). Затем переходим на ажур. Связать 36 рядов (3 раппорта), затем снова 36/36/36/36/46/46 рядов лицевой глади. Сняла видео как начать вторую полосу ажюра, чтобы ромбы были один под другим.

Начало второй полосы ажюра	https://disk.yandex.ru/i/eahFGol5pb_kGA
	https://youtu.be/25Szfp0iTHk

Или по коду



Размеры 40-42 и 44-46 переходят на резинку.

Размеры 48-50 и 52-54 связать еще 1-2 раппорта ажюра или продолжить гладью на ваше усмотрение до нужной длины и перейти на резинку.

У размеров 56-58 и 60-62 шире полосы глади, можно переходить на резинку.

Дальше меняем спицы на ½ меньше и вяжем резинку 1*1. Вяжем 20 рядов (6см).

Закрывать через 2 полых ряда иглой. Видео ниже.

Закрываем иглой резинку 1*1	https://youtu.be/gIXJeUqDbBE
	https://disk.yandex.ru/d/RQdutgrV4L2zgQ

Или по коду



Платье

Корпус продолжаем вязать гладью столько рядов, сколько вам осталось, чтобы завершить полосу в 36/36/36/36/46/46 рядов (начинали с 75 ряда). Затем переходим на ажур. Связать 36 рядов (3 раппорта), затем снова лицевая гладь. Вяжем ее 53 см (166 рядов) либо длиннее, смотря какую длину платья хотите. В конце 3 раппорта ажюра (36р). Длина моего платья от проймы 86 см. Когда связано 38 см (примерно середина бедра) начинаем расширять платье. Нам надо разделить все количество петель на 8 равных частей. 1 часть – 1 клин. Между собой они будут разделены маркерами. МНР сместиться на $\frac{1}{2}$ петель клина по направлению вязания. Он должен отличаться от остальных 7 штук. Ниже на рисунке схематично расставила маркеры. В первом ряду прибавок делаем прибавку перед М. За ряд у вас прибавиться 8 п. Через 13 рядов прибавки делаем после М. За ряд прибавиться по кругу 8 п. Прибавки делаем в каждом 13 ряду. Чередуя то перед маркерами, то после. Будет легкое расширение и А-силуэт. Если нужно более пышное, делайте ряды с прибавками чаще. Последние 3 раппорта ажюра это 11 см. Учитывая длину платья, которую вы хотите получить, перейти с глади на ажур. Закрывать край через протяжку, либо любым удобным вам способом. Если у вас в составе лен, шелк, вискоза учитывайте, что платье растянется в длину на 3-5 см. Так как рисунок кратен 8п, а мы все время прибавляем +8 п за ряд, вы в любой момент можете перейти на ажур и закончить платье.



Посмотреть видео «Прибавки в клиньях, расширяем низ платья».

Прибавки в клиньях, расширяем низ платья	https://disk.yandex.ru/d/N7SpACQG_52-GQ
---	---

Или по коду



Горловина

Есть 2 варианта обработки горловины. На джемпере вяжем кеттлевочный карман и переходим на резинку 1*2 с вытянутыми лицевыми петлями. На футболке/платье поднимаем петли по вырезу и сразу вяжем резинку 1*1. Делать кеттлевочный карман или нет зависит от вас. На какую резинку потом переходить тоже по вашему желанию. Относительно центральной петли выреза половинки горловины зеркальны друг другу. Обратите внимание, что резинка на вырезе должна совпадать с манжетами и низом изделия (футболка/джемпер). Так как по глубине вырез одинаковый у всех и погоны тоже, петель будет одинаковое количество на спицах. Разница только в спинке на 2п. Ниже прописываю.

Размеры 40-42, 44-46, 48-50

Спинка – 35п,
Погоны по 21п,
Полочки по 80п + 1 центральная петля между ними
Итого на спицах 238п

Размеры 52-54, 56-58, 60-62

Спинка – 37п,
Погоны по 21п,
Полочки по 80п + 1 центральная петля между ними
Итого на спицах 240п

Как вязать сняла на видео

Горловина 1

Важные моменты на видео:

- Кеттлевочный карман. Поднимаем петли, вяжем обе части, соединяем.
- Как вяжем центральный угол
- Убираем несколько петель по погону и спинке, чтобы по шее резинка легла лучше.

Горловина 1 вариант	https://disk.yandex.ru/i/7d-yUSLhBdVOdA
	https://youtu.be/6vnfSDQdmtY

Или по коду



Начало ряда между правым погоном и петлями спинки. Не считая ряда, в котором поднимали петли связать карман 3 ряда лицевой глади с каждой стороны. В 1 ряду по центру не делаем убавку, во 2 и 3 делаем. 4 ряд соединение кармана, убавку по центру не делаем. В 5 ряду переходим на резинку 2*1. Начинаем вязать с 1лп, 2ип и т д до центра. Относительно центральной петли зеркально вторая часть горловины. По спинке ближе к погонам 2 раза связать 1лп, 3ип (чтобы потом сделать убавки в изнаночные). В каждом из погонов по 1 разу провязать 1лп, 3ип. На расстоянии 7 п от петель спинки (примерно). Убавить эти изнаночные в 10 ряду.

Размеры 40-42, 44-46, 48-50 вяжем: 1лп, 2ип, 1лп, 1ип, 1лп (центральная петля), 1ип, 1лп, 2ип, 1лп и тд

Размеры 52-54, 56-58, 60-62 вяжем: 1лп, 2ип, 1лп, 1лп (центральная петля), 1лп, 2ип, 1лп и тд

В 5 ряду делаем убавку под центральную петлю.

Размеры 40-42, 44-46, 48-50 вяжем: 2ип, 1лп, убавка под центральную 3п. вместе, 1лп, 2ип и т.д. до МНР. Если осталась лишняя петля перед МНР, провяжите 2п вместе как ип.

Размеры 52-54, 56-58, 60-62 вяжем: 1лп, 2ип, убавка под центральную 3п. вместе, 2ип, 1лп и т.д. до МНР.

Связать 21 ряд резинки. Убавки под центральную петлю будут в 6, 8, 9, 11, 12, 14, 15, 17, 18, 20, 21 рядах. На середине резинки поменять спицы на $\frac{1}{4}$ меньше. Если хотите уменьшить глубину выреза, можно связать резинку шире на 1-1,5 см. Закрывать методом «имитация наборного края».

Закрываем петли иглой «имитация наборного края»	https://disk.yandex.ru/i/fYubIqzw_KdSbA
	https://youtu.be/fLRTgZ2edsg

Или по коду



Горловина 2

Важные моменты на видео:

-Как вяжем центральный угол

-Убираем несколько петель по погону и спинке, чтобы по шее резинка легла лучше.

-Как вяжем резинку 1*1, чтобы была идеально ровная и красивая.

Горловина 2 вариант	https://disk.yandex.ru/d/NbIEwk5SKkDPQ
	https://youtu.be/doGpDfgXxFE

Или по коду



Связать необходимую высоту резинки, чем шире она будет, тем меньше глубина V-образного выреза. У меня 15 рядов не считая ряда, в котором поднимаем петли по горловине. На середине резинки поменять спицы на $\frac{1}{4}$ меньше размер. Закрывать через 2 полных ряда иглой.

Закрываем иглой резинку 1*1	https://youtu.be/gIXJeUqDbBE
	https://disk.yandex.ru/d/RQdutgrV4L2zgQ

Или по коду



Рукава

Переснять петли рукава и петли подреза на спицы. Я вяжу рукава по кругу на спицах с леской 40 см. Вы можете так же, либо удобным вам способом. Если вы затягиваете полотно, при вязании по малому диаметру, вяжите на спицах большего размера. На спицах 80/88/96/104/104/112п. На схемах есть петли подреза они включены в общий рисунок. Видео как связать первый ряд рукава.

Подрезы без дыр	https://disk.yandex.ru/i/rPu4FgJI1kpFYw
	https://youtu.be/EAwbgzNEDOI

Или по коду



Установить МНР в середине подреза. При необходимости сдвинуть вправо или влево так, чтобы он не мешал нам вязать ажур, а именно ориентируясь на схему узора в начале описания, он должен быть перед 1 либо перед 5 п.

Короткий рукав.

Связать 6 рядов глади, если вы вяжете полосы с гладью или 6 рядов ажюра. Если вы хотите рукав длиннее, свяжите еще ряды перед резинкой. Поменять спицы на $\frac{1}{2}$ меньше. Перейти на резинку 1*1. Вяжем 10 рядов резинки, 2 полых ряда и закрываем иглой.

Видео

Закрываем иглой резинку 1*1	https://youtu.be/gIXJeUqDbBE
	https://disk.yandex.ru/d/RQdutgrV4L2zgQ

Или по коду



Длинный рукав.

Убавки вдоль МНР делать не будем. Вяжем 40 см (124 ряда) и переходим на резинку 1*2. Количество петель на спицах кратно 8, поэтому узор ложится по кругу. Если вам нужно связать рукав длиннее или короче свяжите больше или меньше рядов перед переходом на резинку. Перед резинкой вяжем ряд убавок и меняем спицы на $\frac{1}{2}$ меньше размер. Необходимо сократить количество петель, примерно, в 2 раза, чтобы манжет плотно обхватывал запястье. Провязываем по 2п. вместе необходимое число раз до нужного количества петель на манжете.

Размер 40-42, 44-46 убавить до 48п.

Размер 48-50, 52-54 убавить до 51п

Размер 56-58, 60-62 убавить до 54п.

В процессе вязания примеряйте изделие, чтобы связать длину рукава и ширину манжета, которая нужна вам. Количество петель для резинки 2*1 кратно 3. Если будете менять количество петель для манжета, учитывайте это. Резинку вяжем аналогично как на горловине и по низу изделия. Резинка на манжете 26 рядов. Закрывать петли иглой «имитация наборного края»

Видео

Закрываем петли иглой «имитация наборного края»	https://disk.yandex.ru/i/fYublgzw_KdSbA
	https://youtu.be/fLRTgZ2edsg

Или по коду



Для тех, кто чередует ажур с полосами глади.

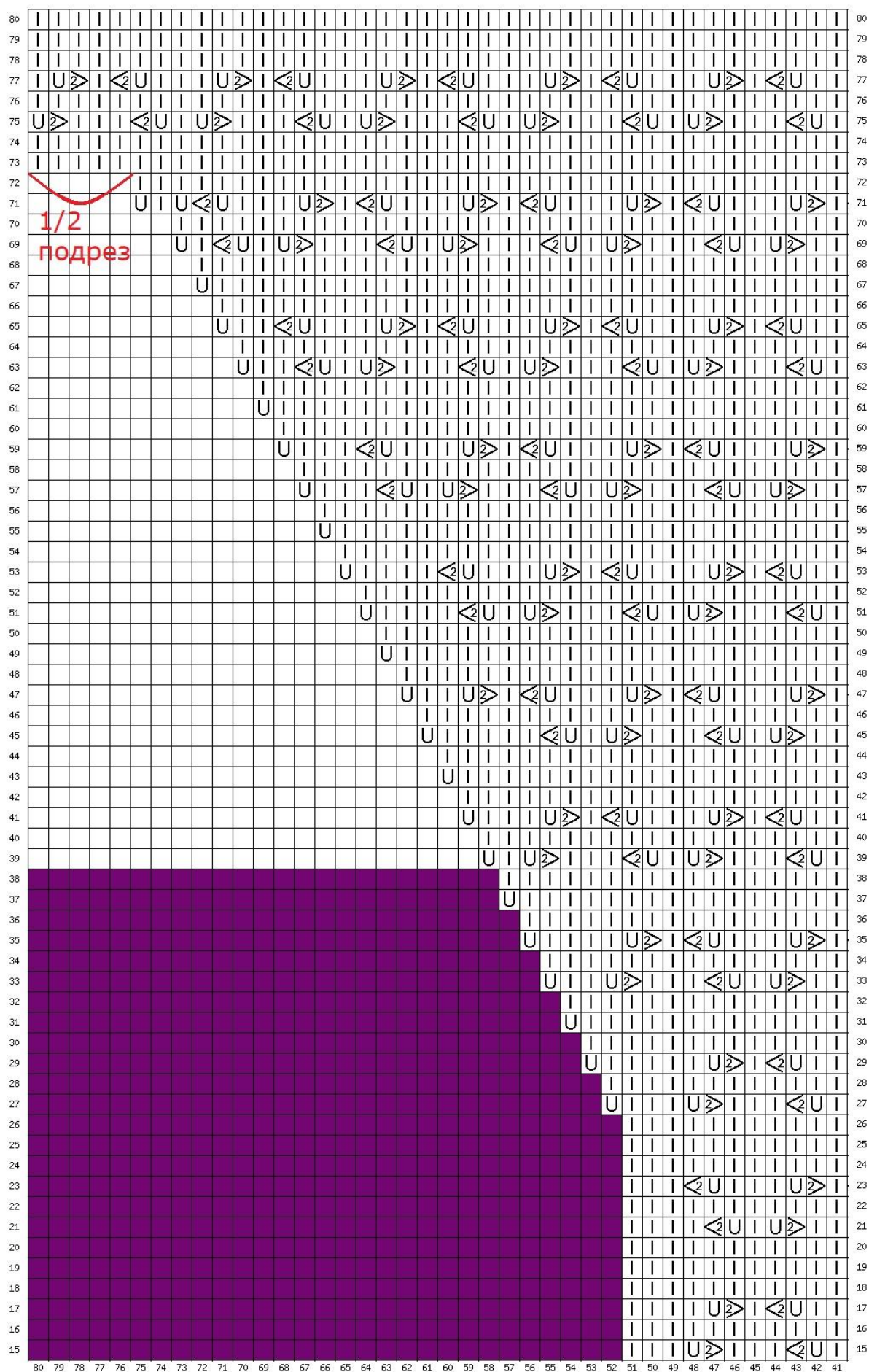
Учитывая количество глади до разделения на рукава и корпус (она начиналась с 75р), связать 36/36/36/36/46/46 рядов глади затем перейти на ажур. Чередуем ваше количество глади соответственно размерам и ажур (3 раппорта) до необходимой длины рукава. Затем сокращаем количество петель перед резинкой 1*2 и вяжем манжет. Прописывала выше.

ВТО

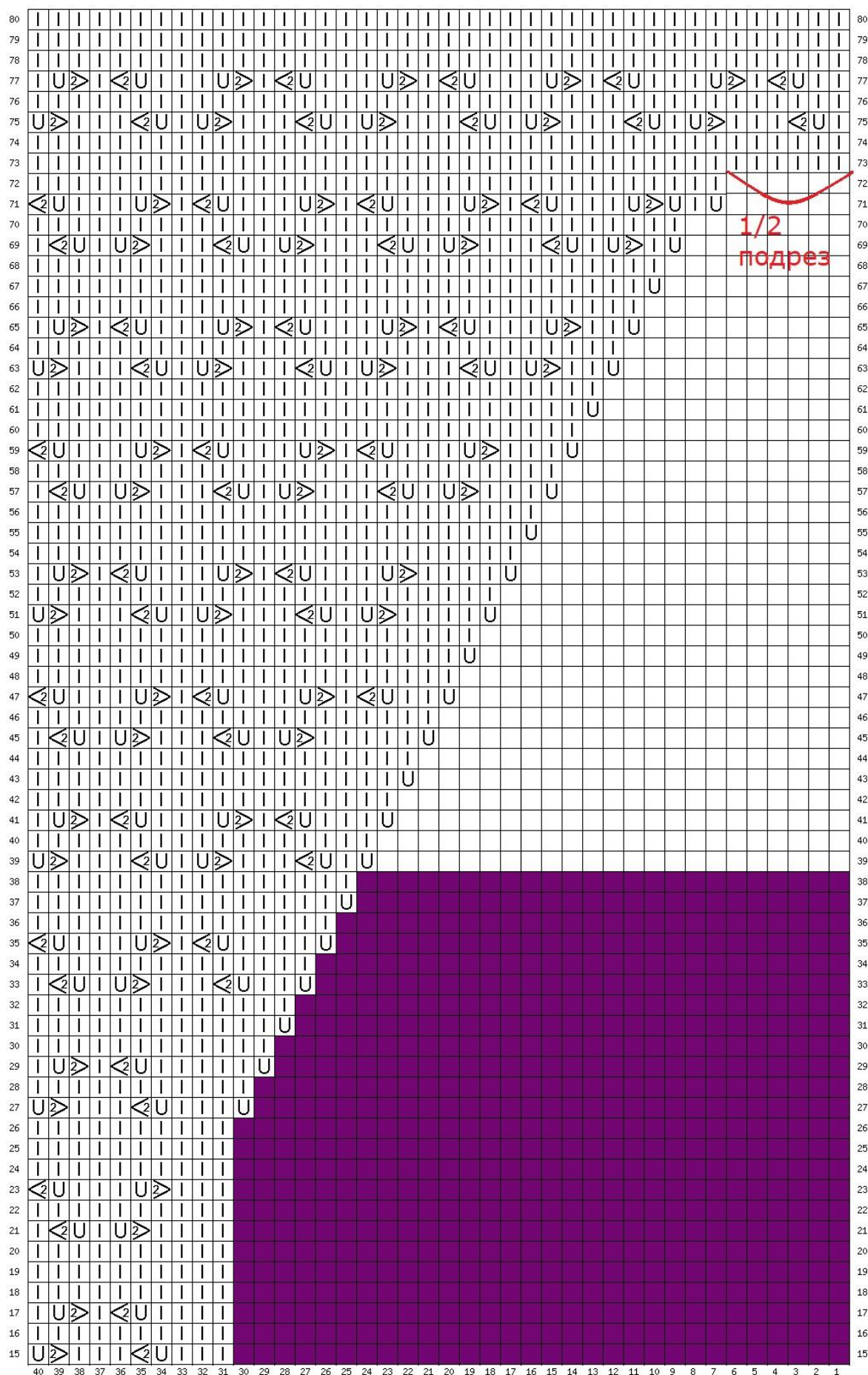
Готовое изделие аккуратно выстирать руками в теплой воде со специальным средством для стирки вашей пряжи.

Полоскать в воде такой же температуры, как при стирке. Бережно отжать не выкручивая, завернуть в полотенце, оставить на время, позволив полотенцу впитать влагу. Перед сушкой расправить изделие, придать ему нужную форму. Сушить горизонтально на сухом полотенце в хорошо проветриваемом месте. Не сушите вязаные вещи на батарее или в подвешенном виде.

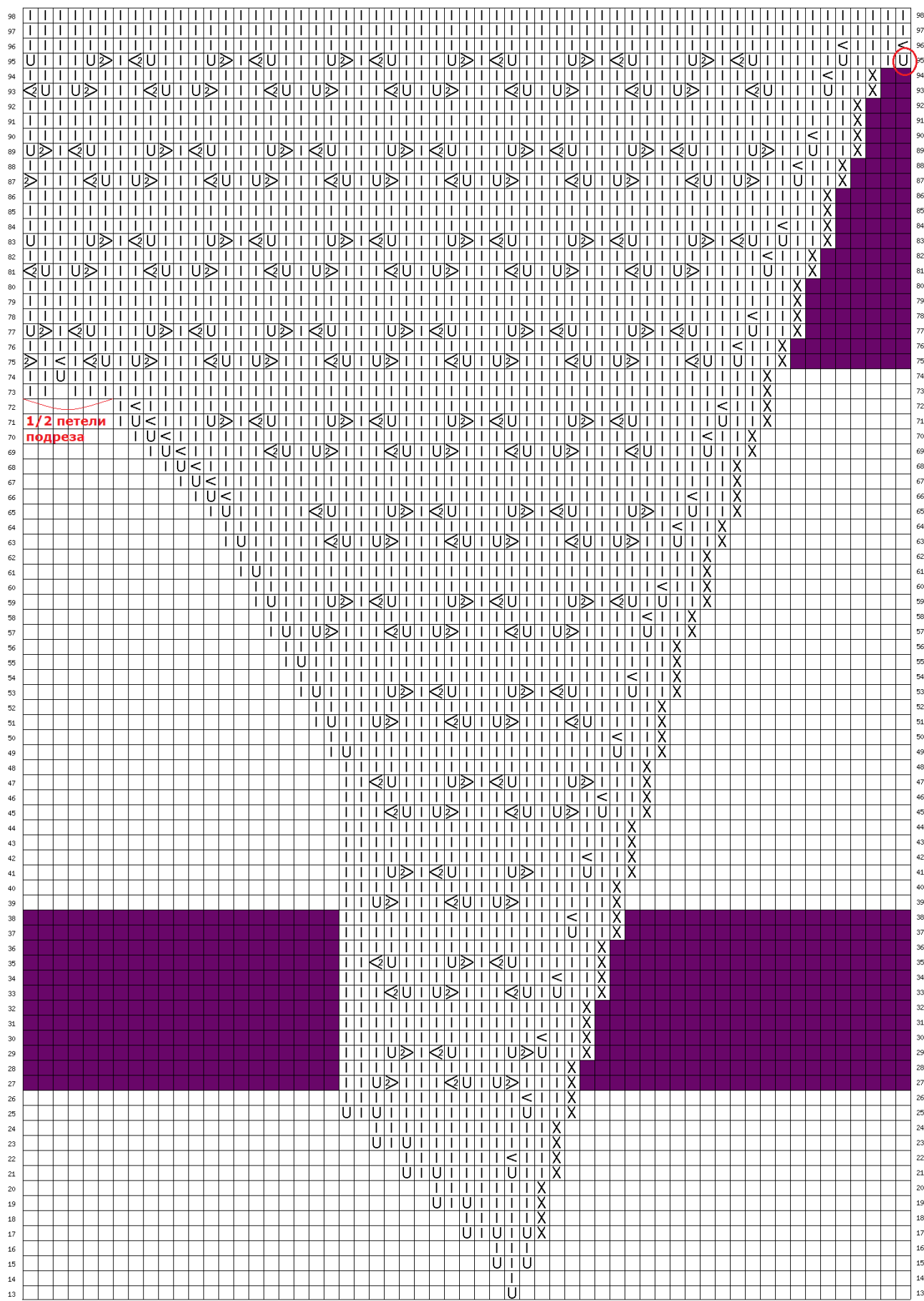
Вяжите с удовольствием, и ставьте хэштэг под своими фото **#бриз_kr** и активную ссылку на автора описания @kitirrr. Соберем красивую коллекцию!



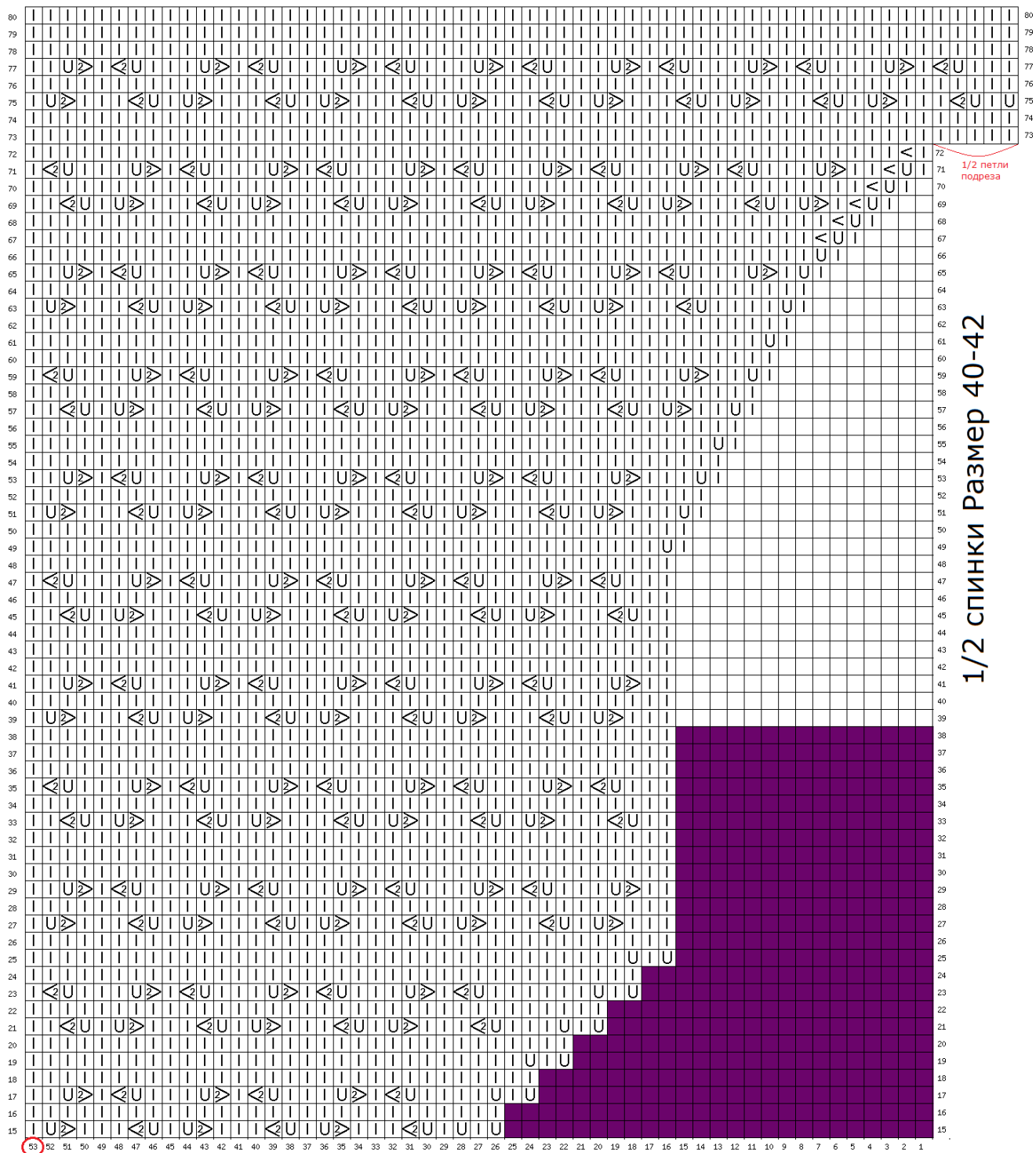
Размер 40-42 Рукав часть 1



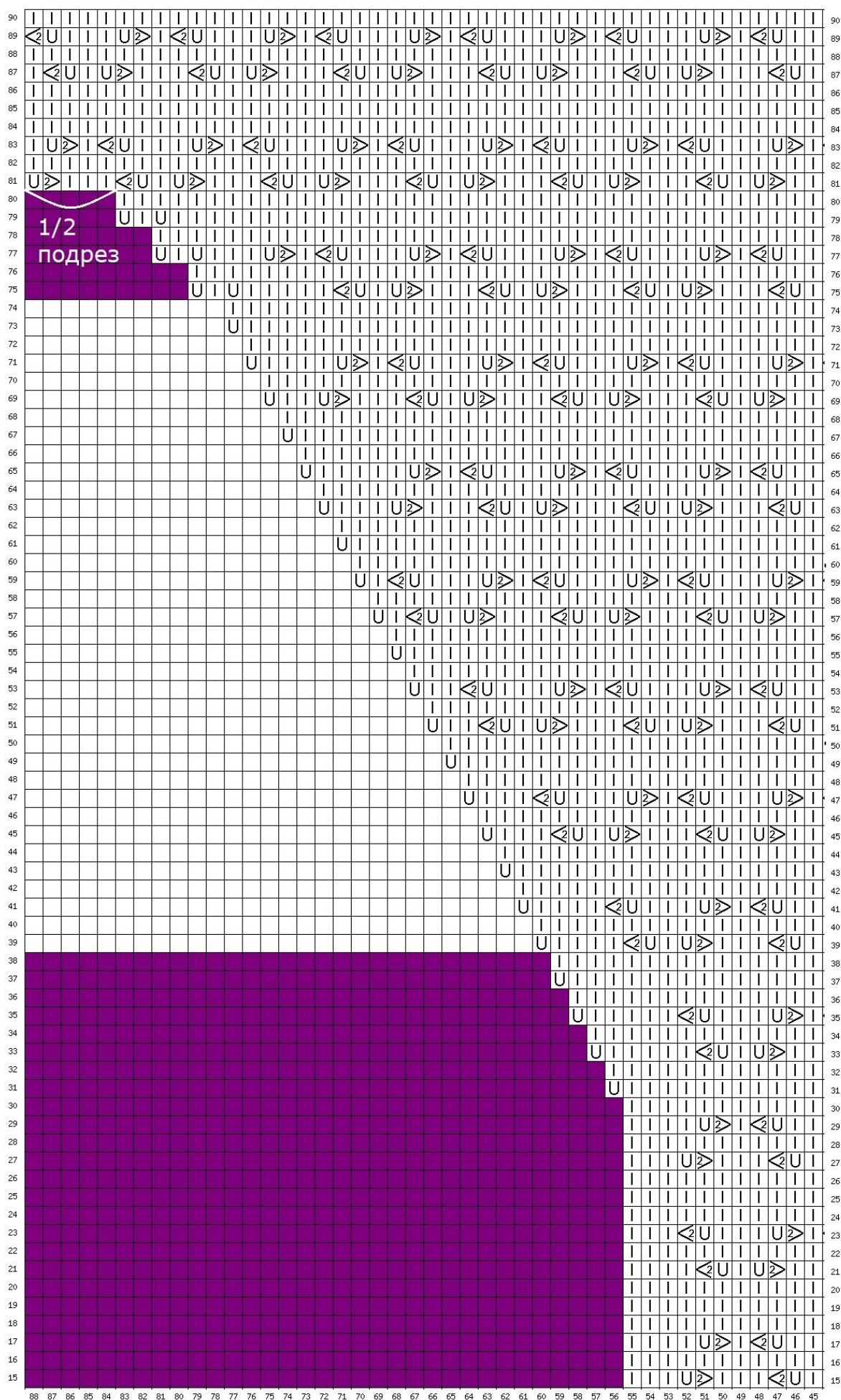
Размер 40-42 Рукав часть 2



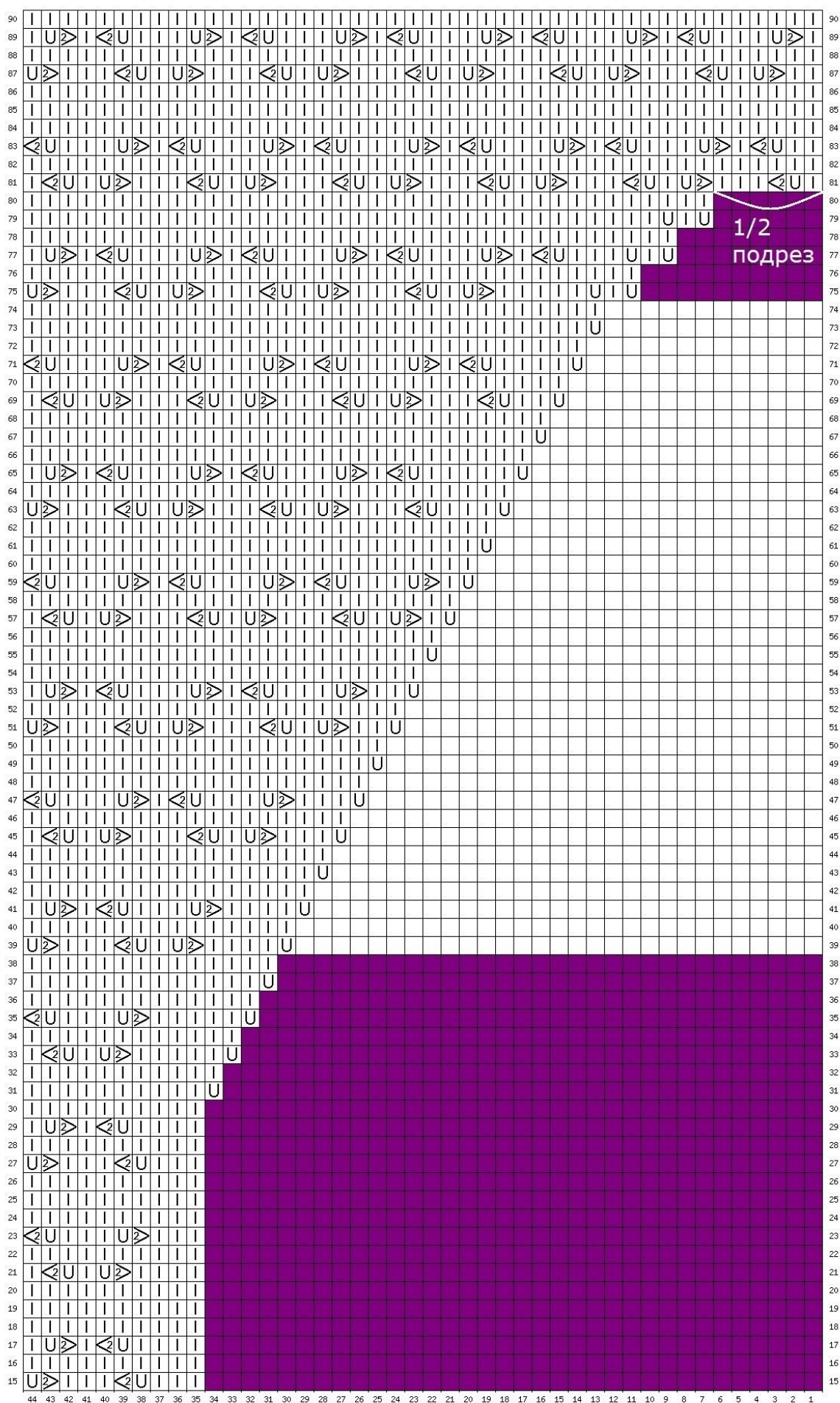
Левая полочка Размер 40-42



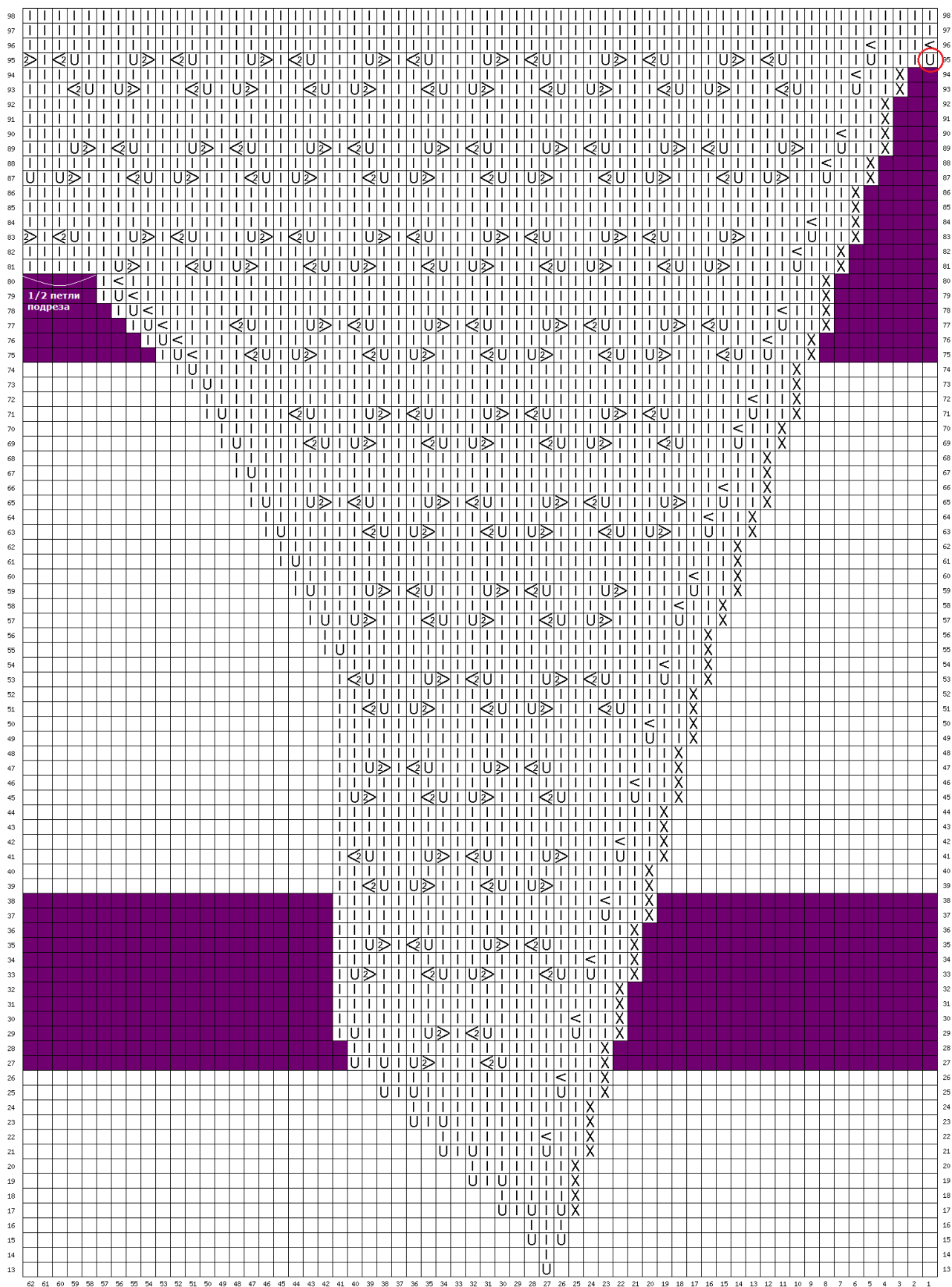
1/2 спинки Размер 40-42



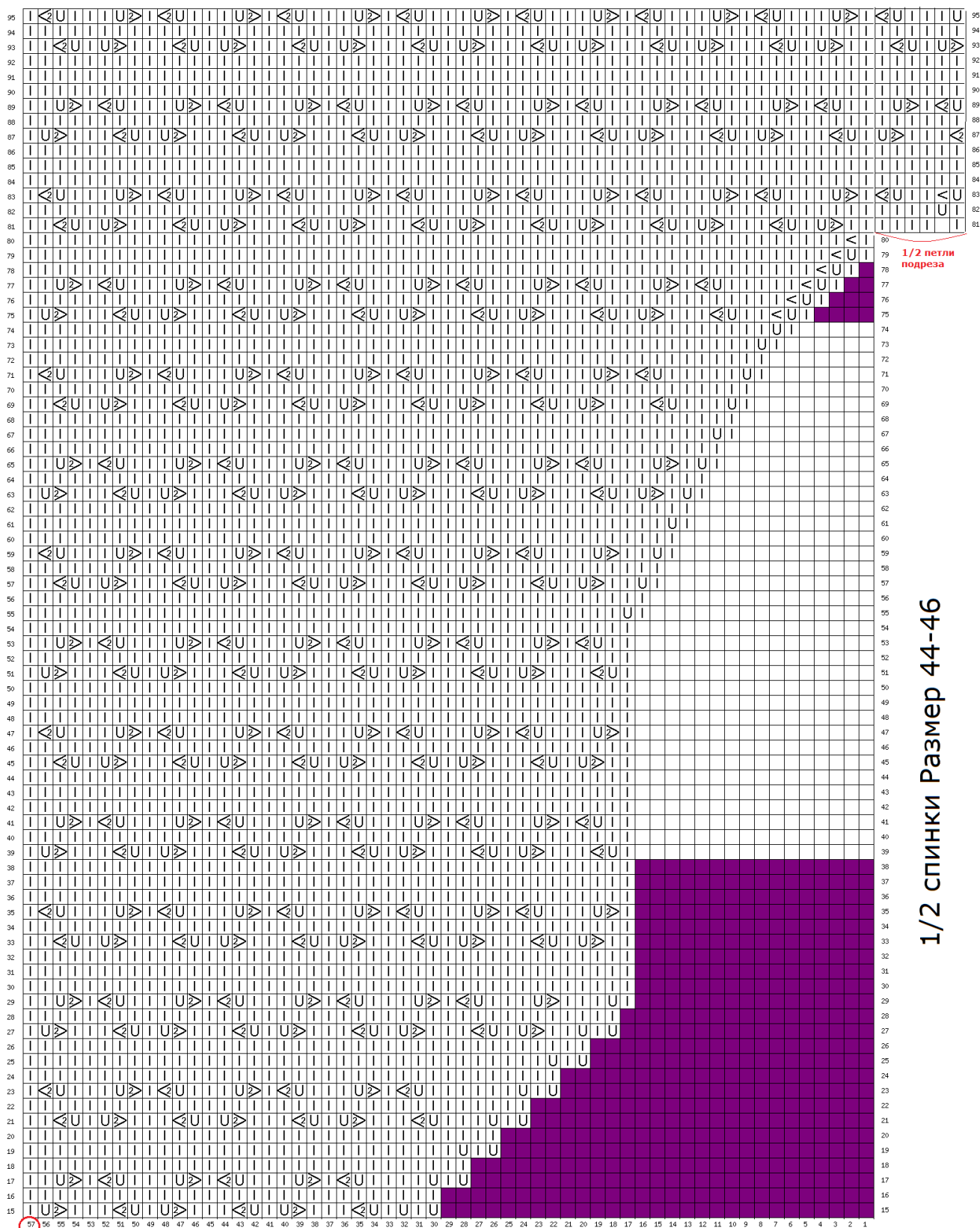
Размер 44-46 Рукав часть 1

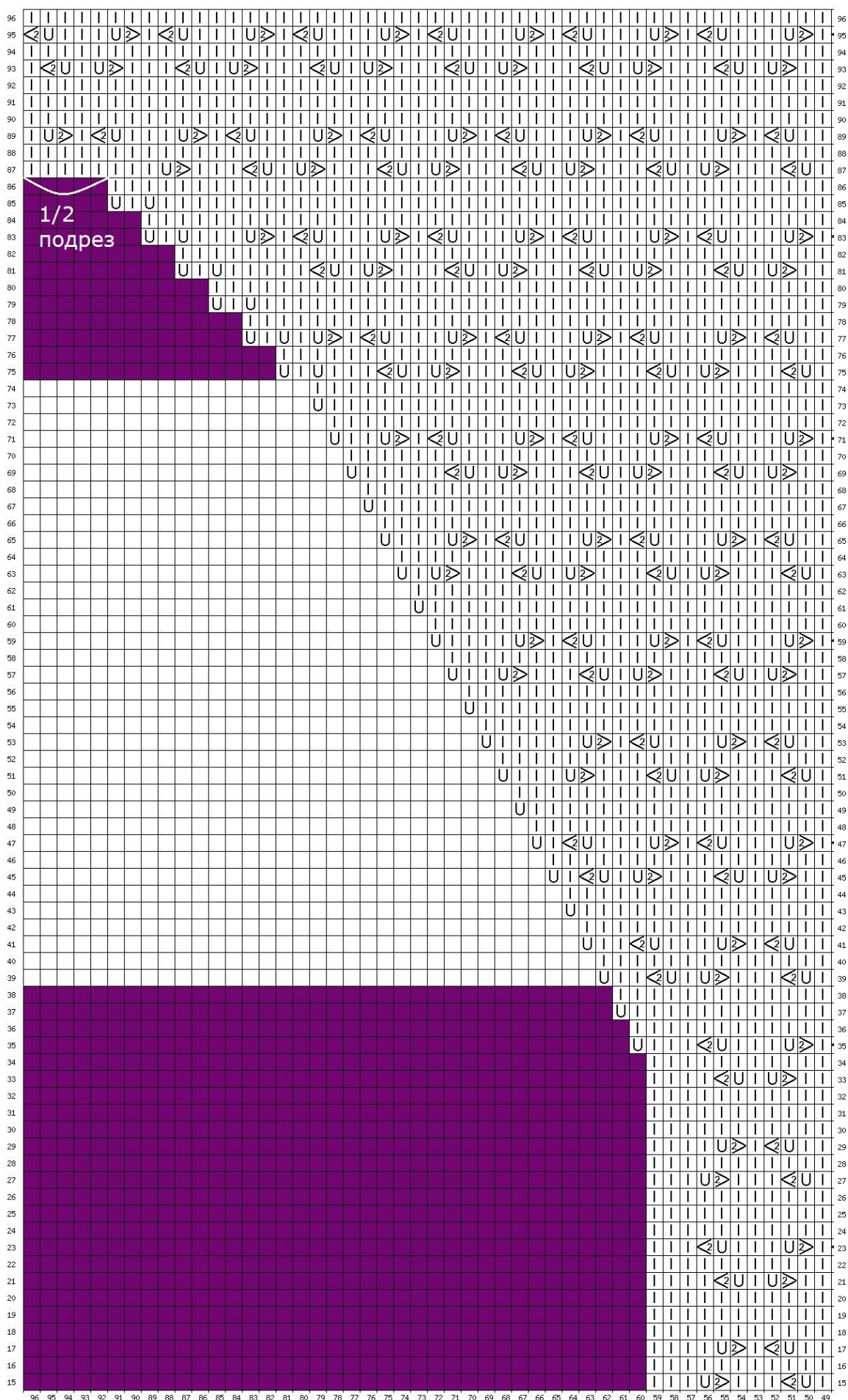


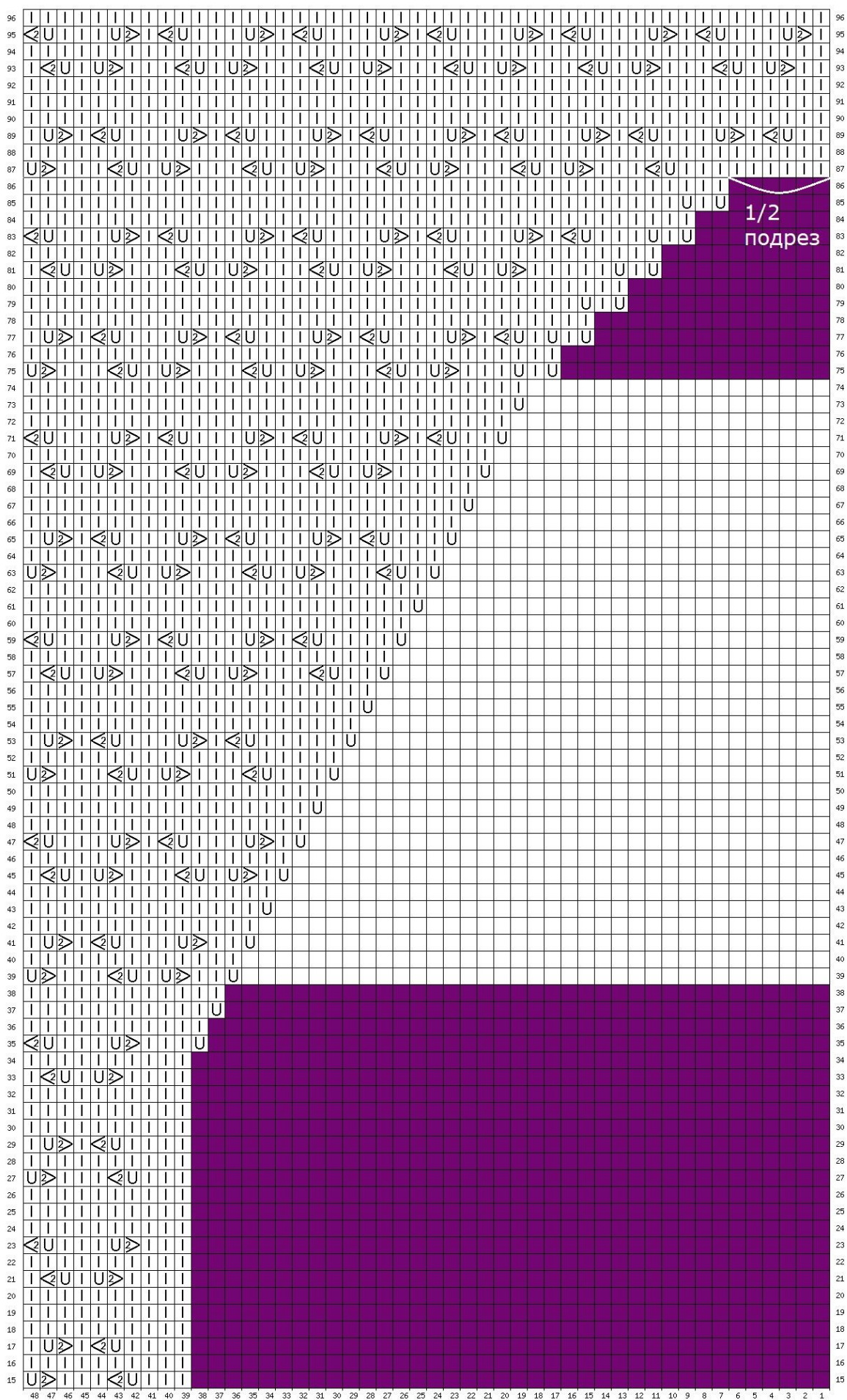
Размер 44-46 Рукав часть 2



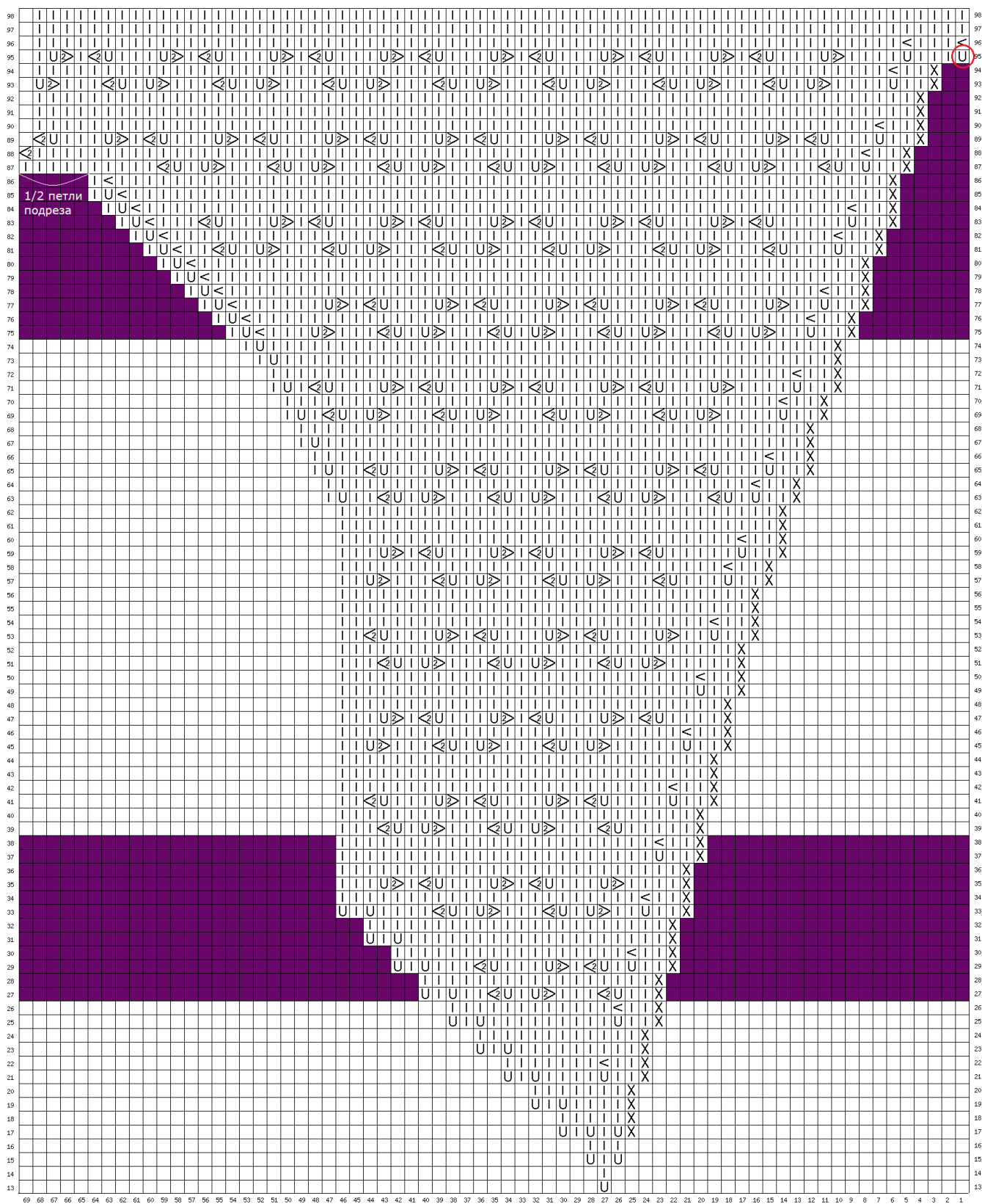
Левая полочка Размер 44-46



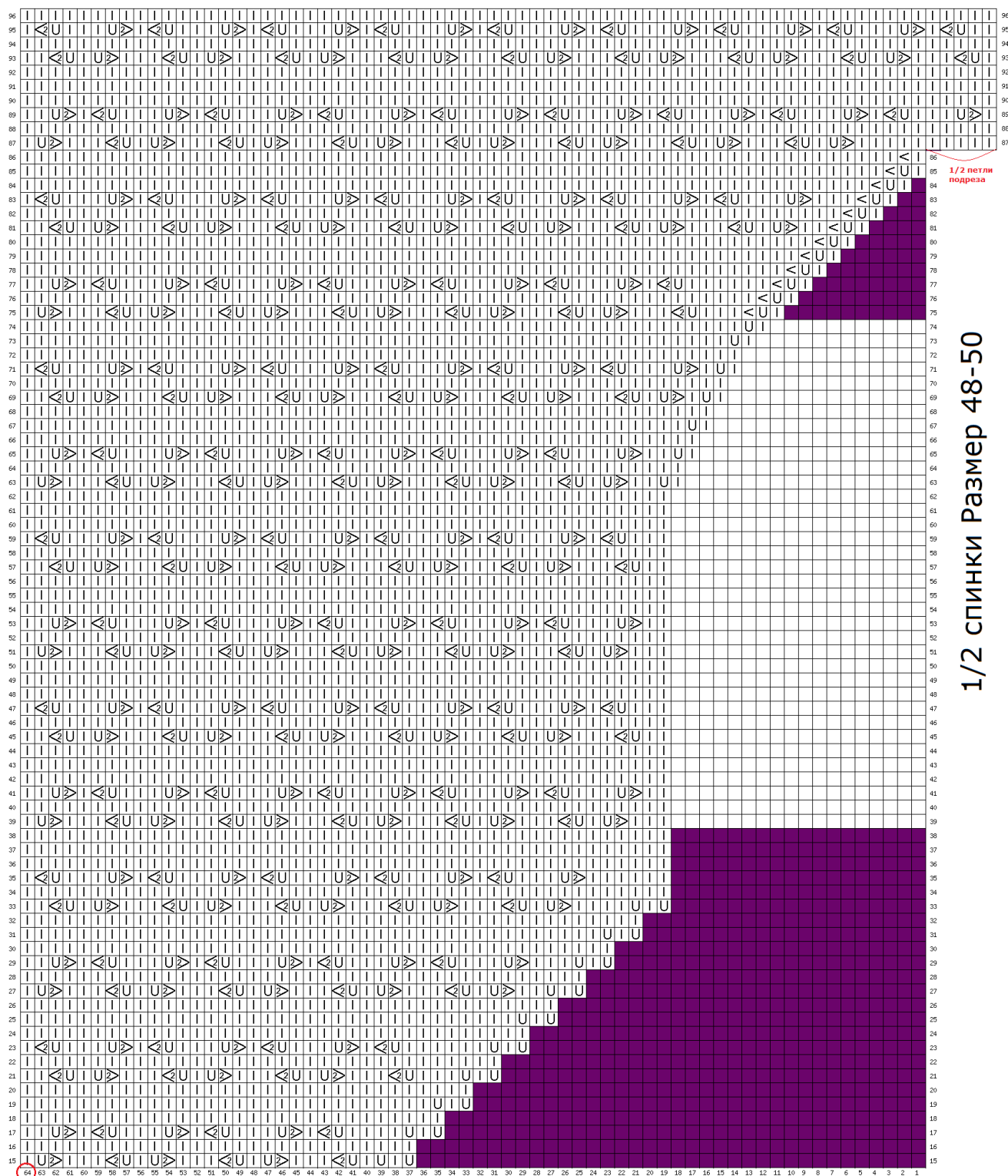




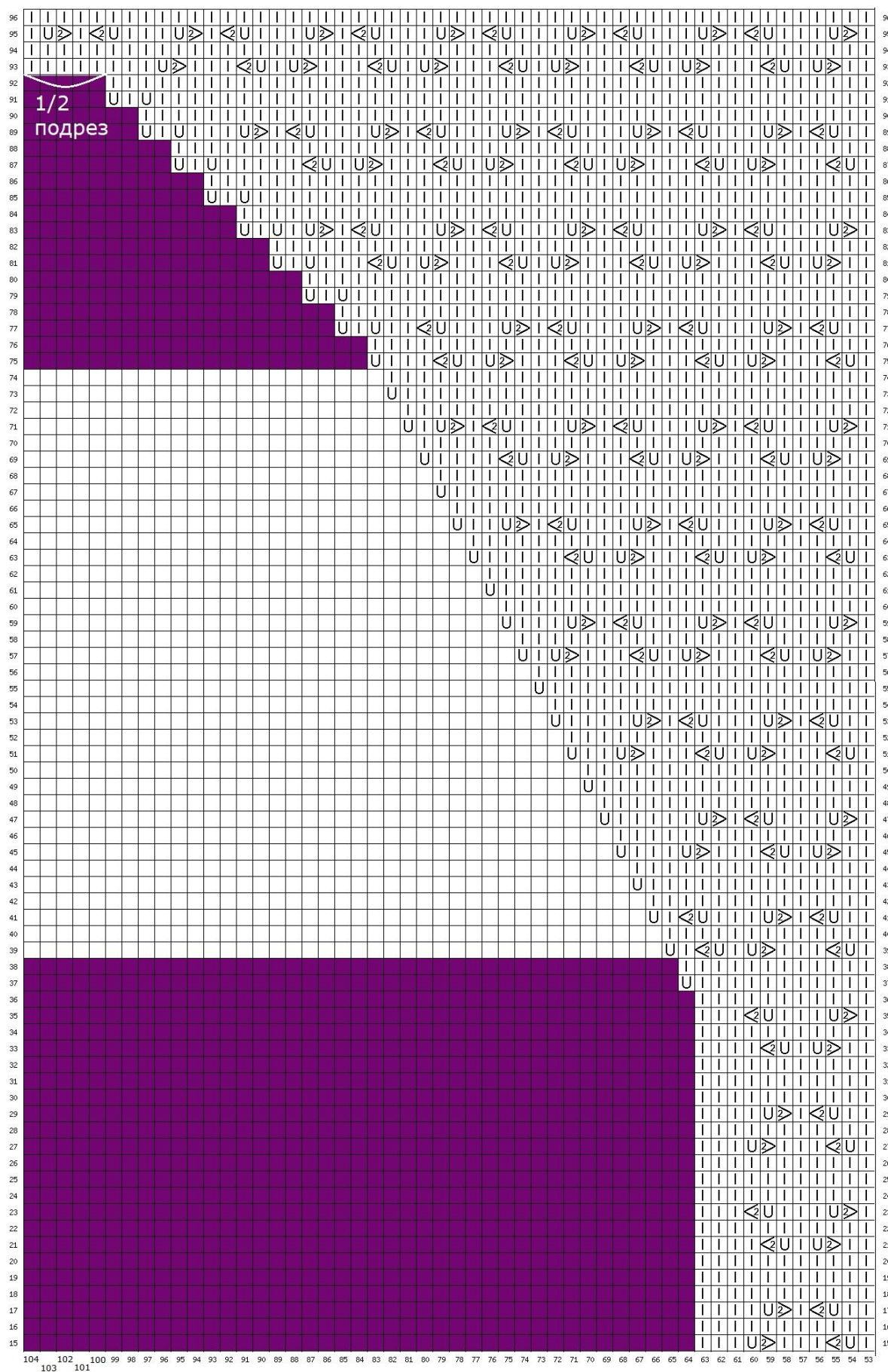
Размер 48-50 Рукав часть 2



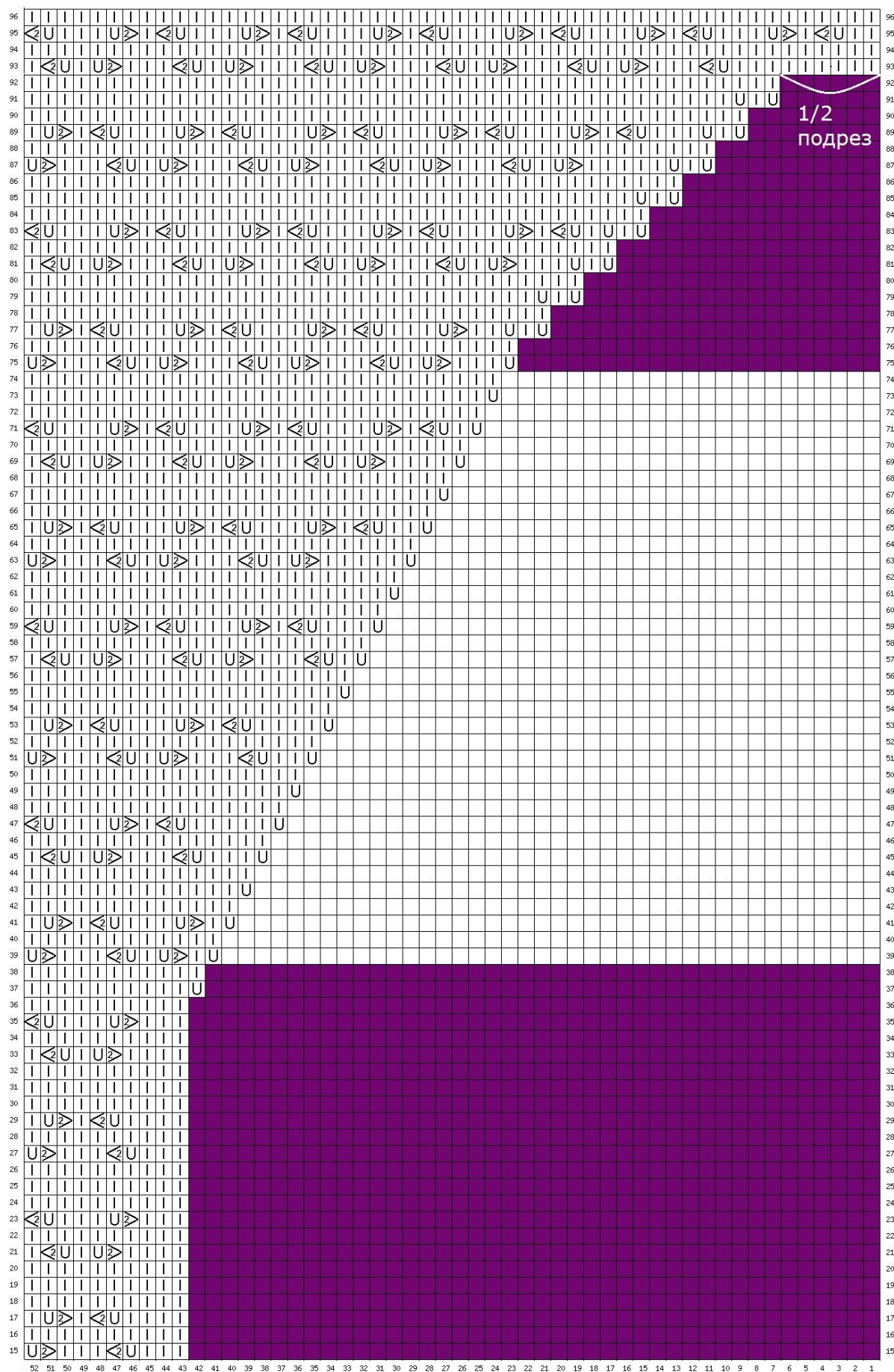
Левая полочка Размер 48-50



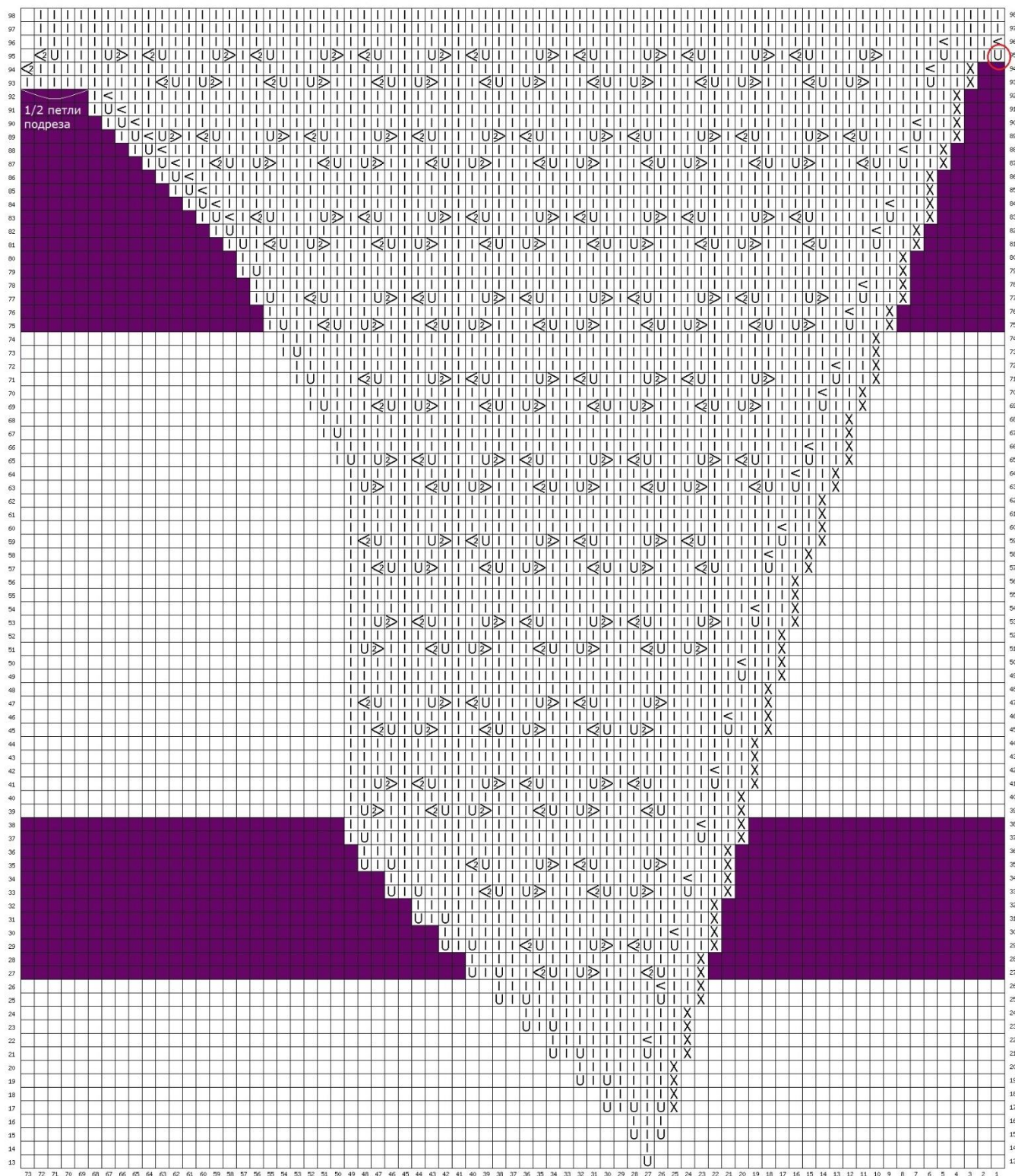
1/2 спинки Размер 48-50



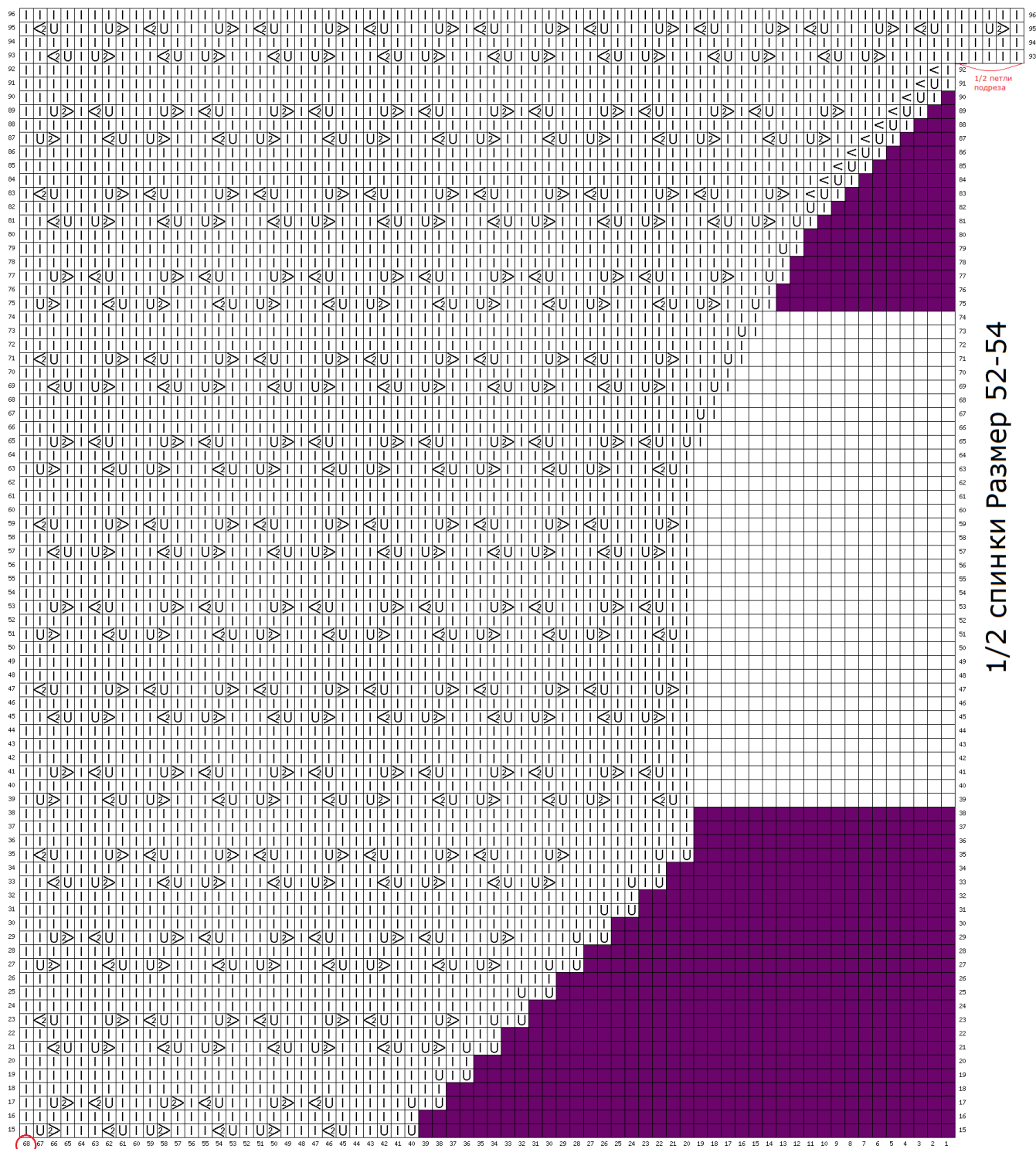
Размер 52-54 Рукав 1 часть



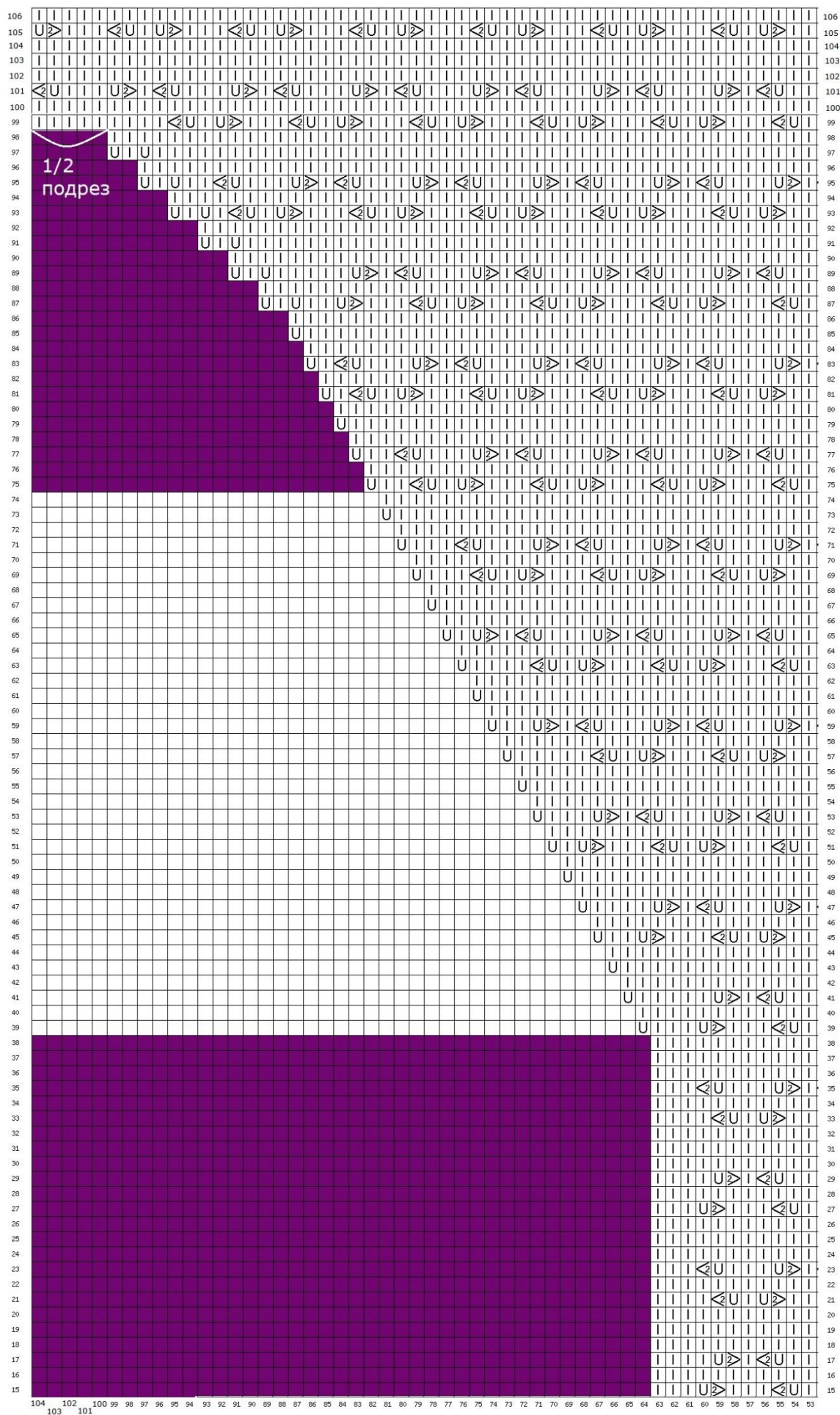
Размер 52-54 Рукав 2 часть



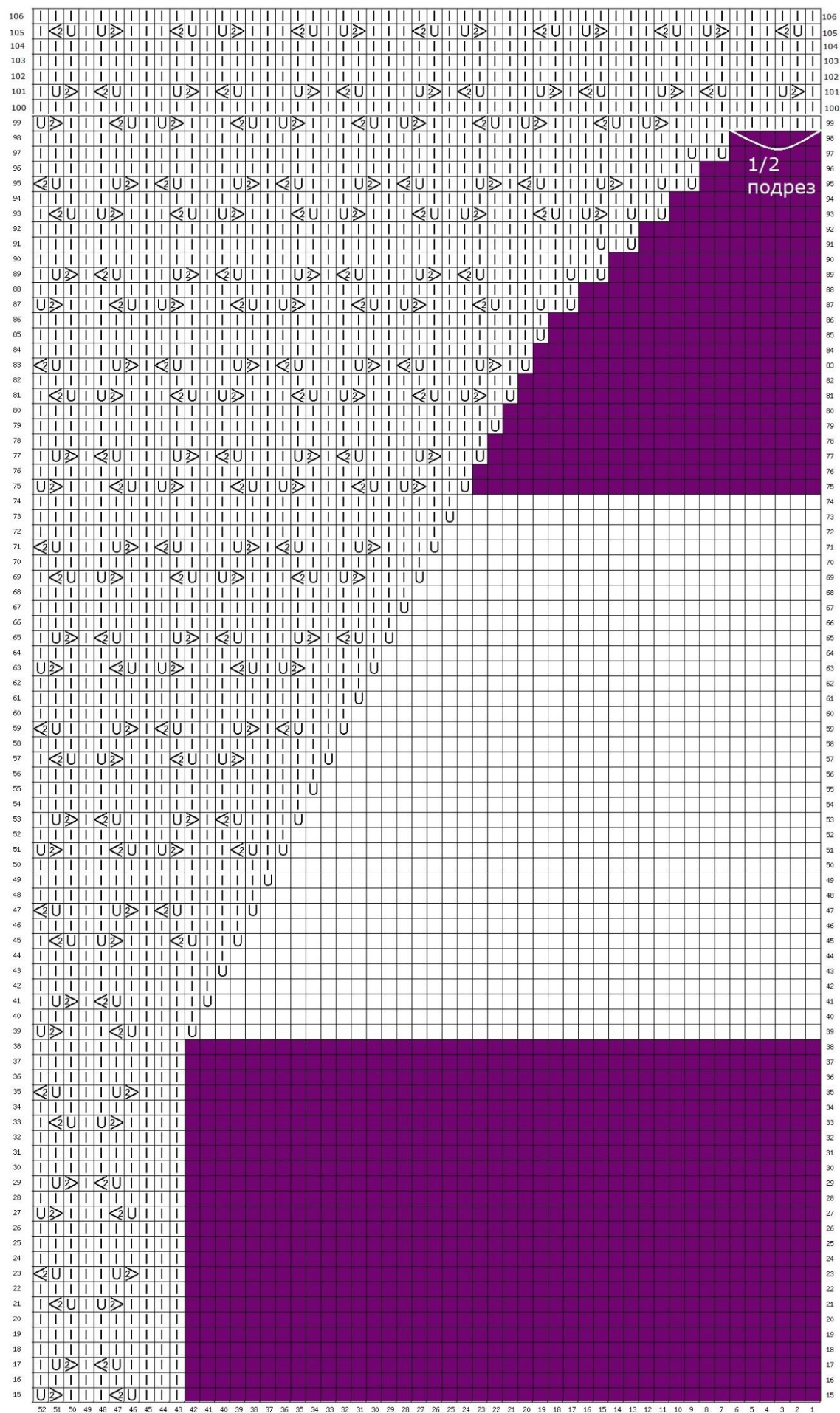
Левая полочка Размер 52-54



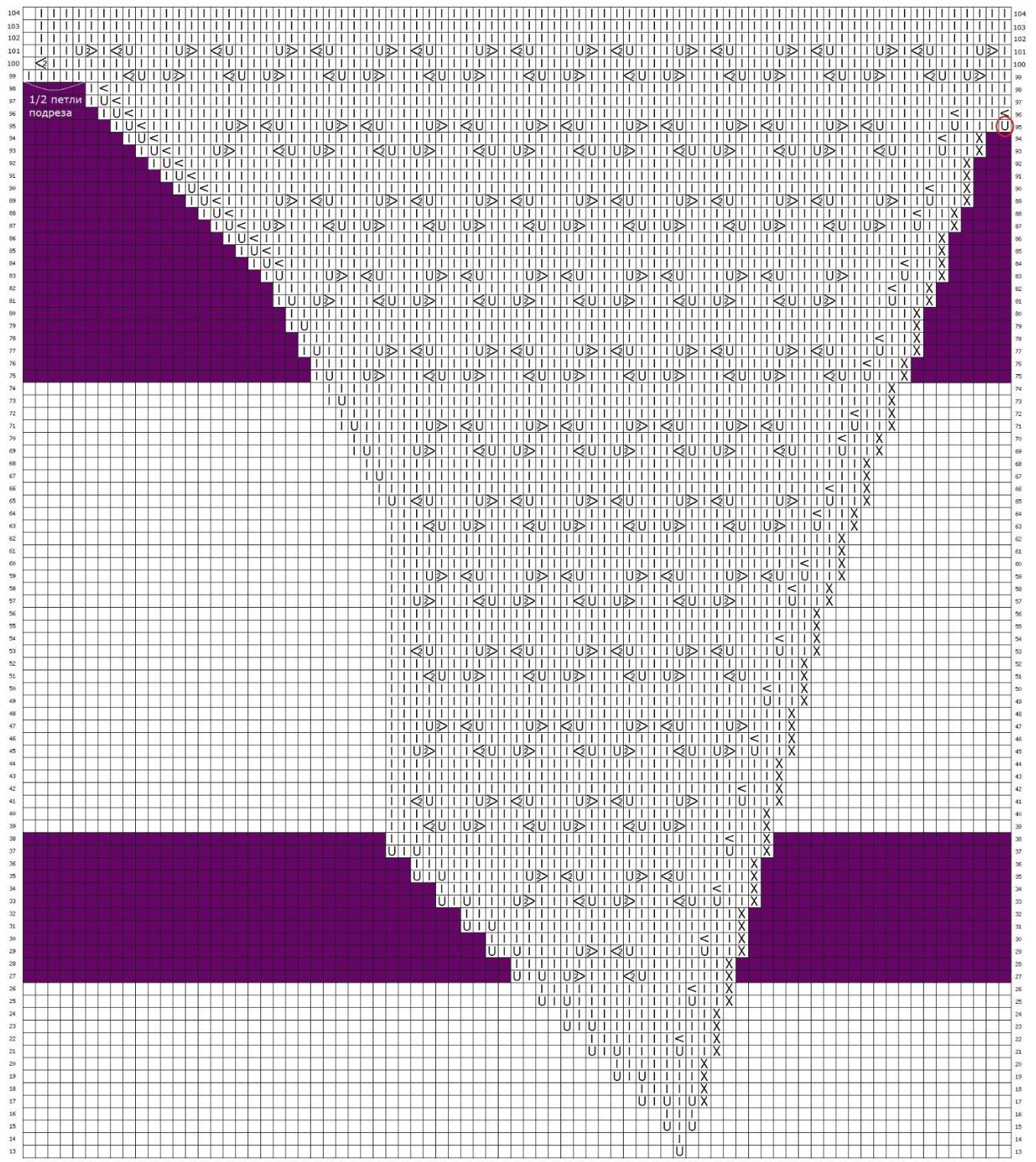
1/2 спинки Размер 52-54



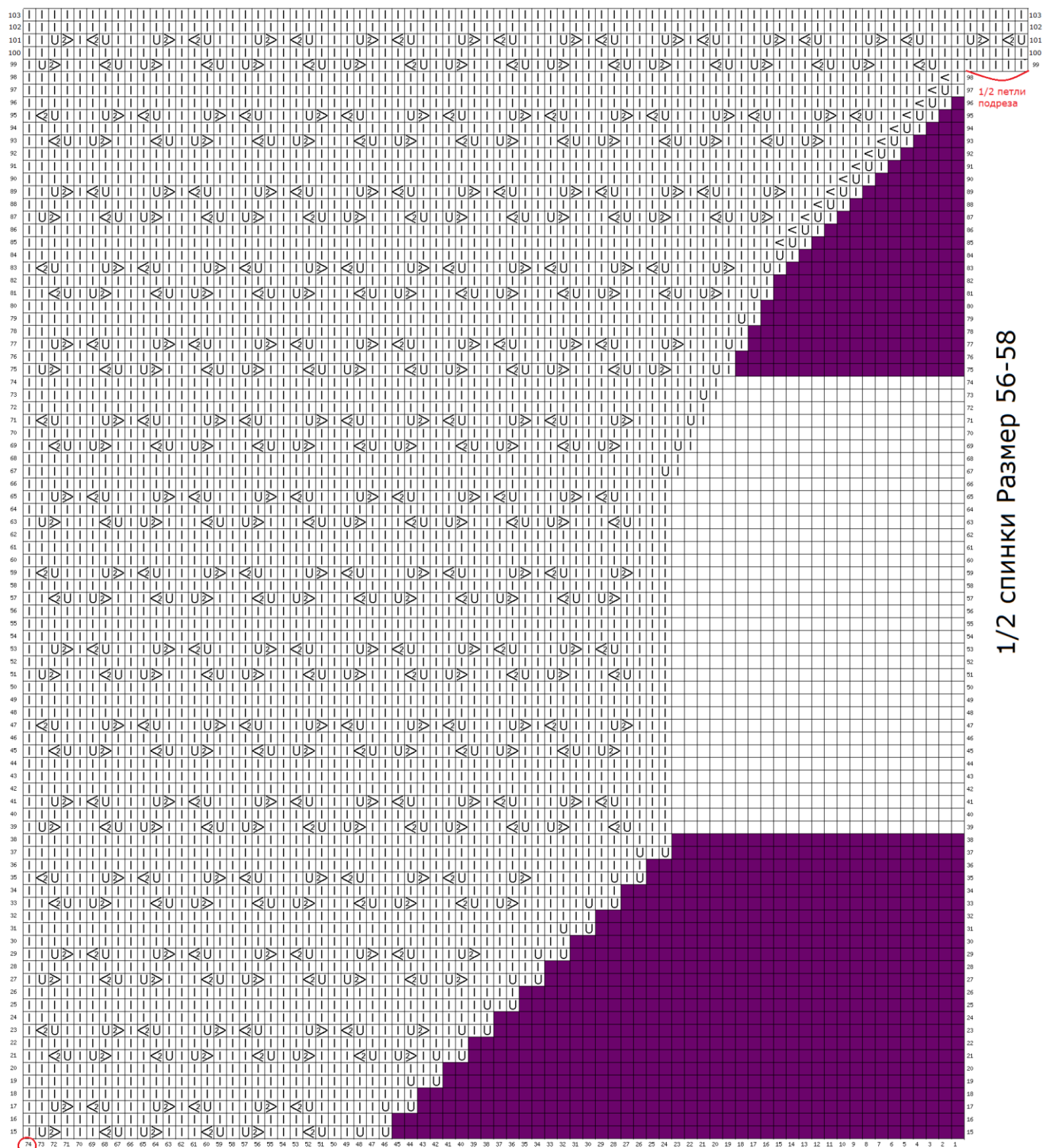
Размер 56-58 Рукав часть 1



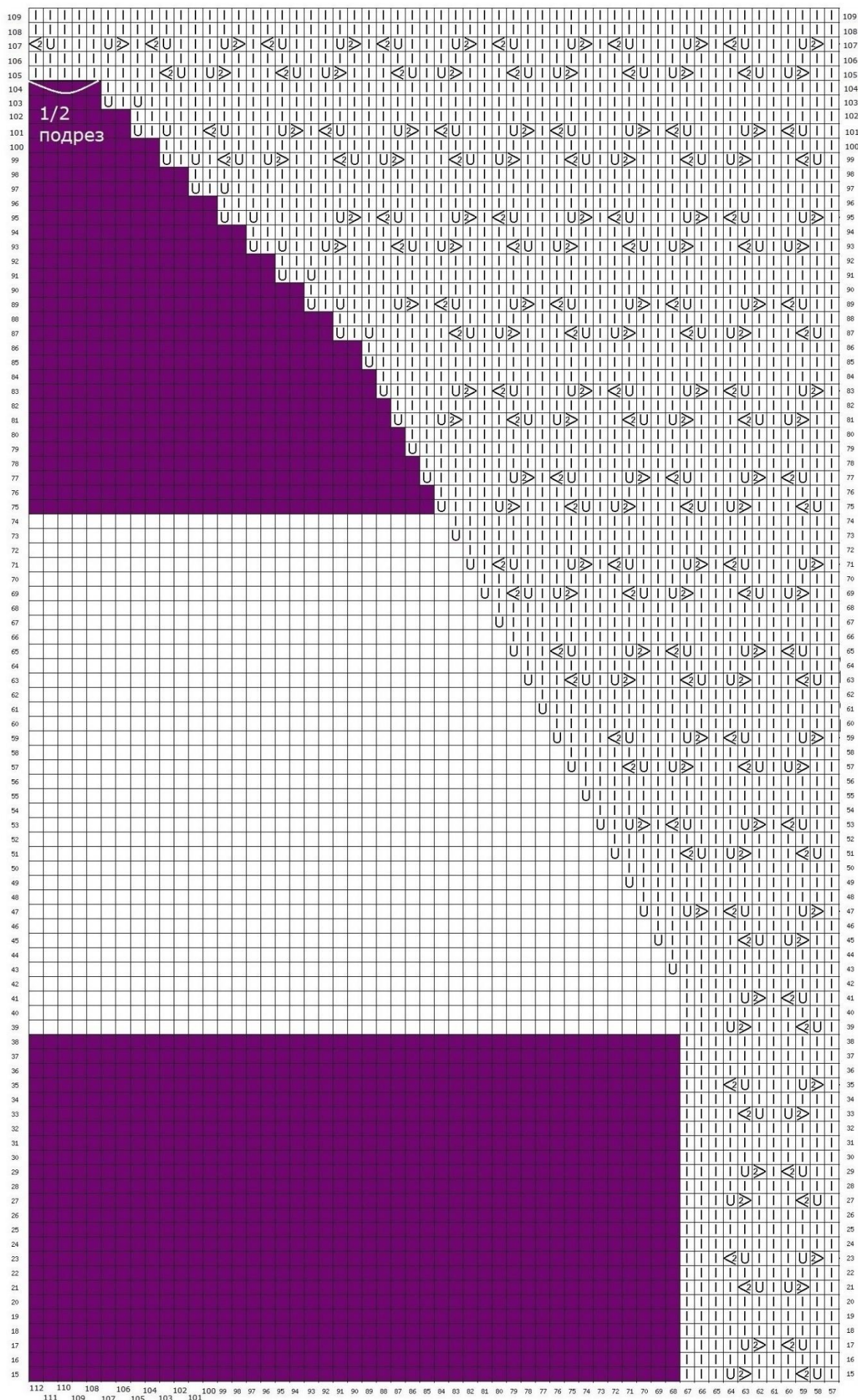
Размер 56-58 Рукав часть 2



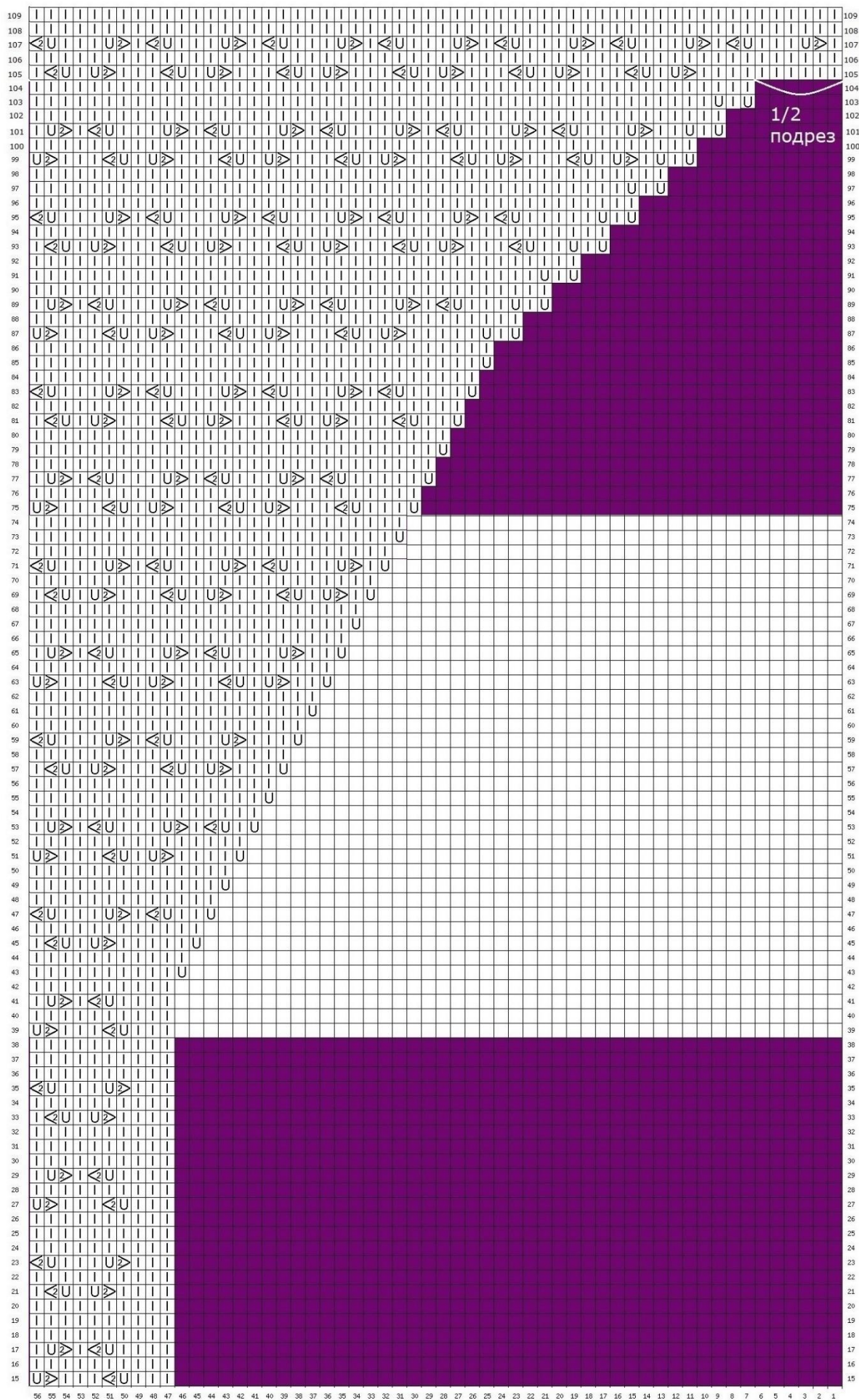
Левая полочка Размер 56-58



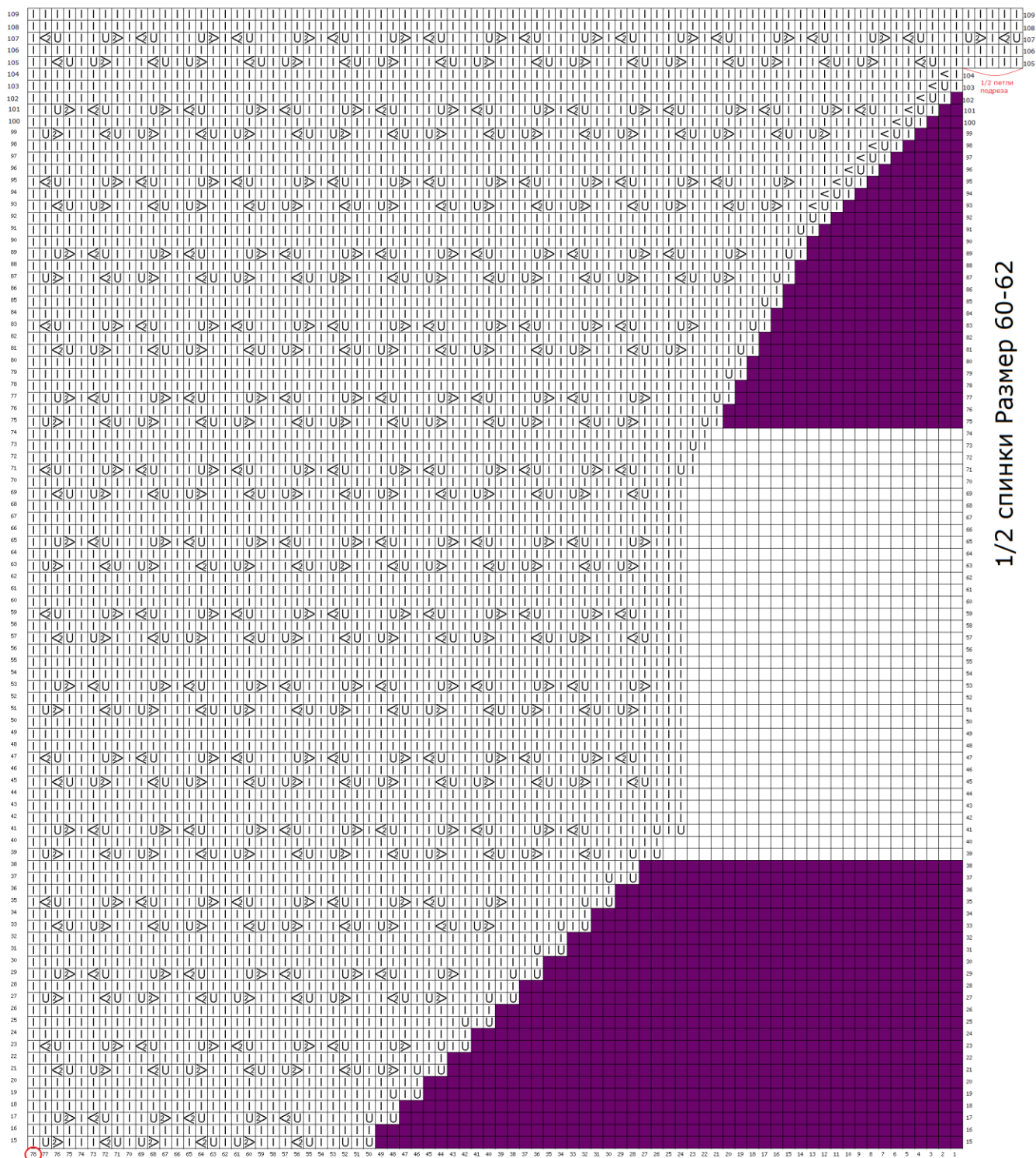
1/2 спинки Размер 56-58



Размер 60-62 Рукав часть 1



Размер 60-62 Рукав часть 2



1/2 спинки Размер 60-62