

Все права защищены. Для индивидуального, некоммерческого использования!
Продажа, несанкционированное копирование, повторная публикация,
распространение и любое другое коммерческое использование запрещены. Продажа
изделий, связанных по данному описанию, разрешена с указанием автора описания.

Автор Кутушова Екатерина (@kitirrr)

#не_Лора



В случае возникновения вопросов, вы можете задать их напрямую дизайнеру любым удобным способом:

e.kutushova@gmail.com

[директ @kitirrr, +79185569622 \(WA/TG\)](https://www.whatsapp.com/channel/0029va111111111111111111)

Краткая информация об изделии

Плечевое изделие с конструкцией плечо-погон по переду и регланом на спине. Изделие вяжется без швов сверху вниз.

Вариант 1 – классическая посадка, рукав втачной. Свобода облегания 16-20 см, круглая горловина.

Вариант 2 – погон спущенный, силуэт – кокон. Свобода облегания 24-28 см, высокий ворот.

Прежде чем начать вязать, прочитайте описание до конца!

Общая информация:

Пряжа: арт. Yak, 700м/100 гр

Состав: 100% як

Спицы 3 в 2 нити

Пряжа: арт. Senegal, 400м/100 гр

Состав: 75% меринос, 25% буретный шелк

Спицы 3 в 1 нить

Магазин [@olinda_shop_moscow](#)

ВАЖНО!!!

Прежде чем вязать изделие, необходимо связать образец и проверить плотность. Чтобы изделие село хорошо важна плотность и по петлям, и по рядам.

Расход по размерам:

Классика

40-42/ 44-46/ 48-50/ 52-54/ 56-58/ 60-62 - 1250/ 1350/ 1450/ 1650/ 1850/ 1950м

Кокон

(даю расход в гр, т.к. вязала в 2 нити пряжу 700м, если напишу в м будет путаница)

40-42/ 44-46/ 48-50/ 52-54/ 56-58/ 60-62 - 375/ 400/ 430/ 490/ 545/ 570гр

(Расход пряжи указан для ориентира. У каждого своя манера вязания и состав пряжи. Если вязать свитер с высоким воротом вариант кокон, расход пряжи будет чуть больше. Если планируете увеличить длину изделия, соответственно расход пряжи больше. Берите пряжу с запасом.)

Инструменты: спицы №3 круговые с леской 100, 80, 40 см; №2,5 круговые с леской 80, 40 см, крючок №2,5; гобеленовая игла, маркеры, бросовая нить. Если вы попали в плотность на других спицах, вяжите ими все изделие. **Для обработки горловины используйте спицы на ½ размера меньше.**

**Плотность вязания
резинка 8*2, 10 *10 см**

24 п. * 33 р.

Необходимо попасть в плотность, чтобы связать изделие, соответствующее размерам в таблице.

Если плотность не совпадает по петлям: нужно больше петель в ширину — возьмите пряжу тоньше. Нужно меньше петель в ширину — возьмите пряжу толще или подмотайте к основной нити подмот.

Если не попадаете в плотность по рядам: чем тоньше спицы, тем больше будет рядов в 10 см, чем толще спицы, тем меньше будет рядов в 10 см.

Необходимые навыки, полезные ссылки (узоры и техники)

В таблице есть ссылки на яндекс диск и на ю-туб, пользуйтесь теми, что работают в вашей стране.

Начало вязания, росток	https://disk.yandex.ru/d/GRbM9WEAAMoDIA
	https://youtu.be/HgjEppi5A54
Продолжение, углубляем горловину переда	https://disk.yandex.ru/i/JToLaKbYDselxg
	https://youtu.be/plnFT89nRH8
Прибавки в трех фазах, как вязать	https://disk.yandex.ru/i/UOczvraV_uN09Q
	https://youtu.be/21oix4qppks
Как вязать укороченные ряды, «Немецкий способ»	https://zen.yandex.ru/media/id/62500dc43efd0d3d3aba1a90/6254129b0752e873cb07cc3f
Разделение на корпус и рукава	https://disk.yandex.ru/i/J6lnqQY4RR95iw
	https://youtu.be/pG5tBWHVW6E
Подрезы без дыр	https://disk.yandex.ru/d/-rUZ1lCX4PVfIA
	https://youtu.be/--6EviCFu10
Горловина	https://disk.yandex.ru/i/hkG1zdRWo6R1IA
	https://youtu.be/A14C5iNKuJc
Закрываем петли иглой «наборный край»	https://disk.yandex.ru/i/3zIE1LNa3hRcjA
	https://youtu.be/GxEbJ15fb_c
Закрываем иглой резинку 2*2 (для манжеток и низа изделия)	https://disk.yandex.ru/d/3sLFweSLXfRKkA
	https://youtu.be/ooEdqA3eXTA

Чтобы ссылки с видео открывались, пожалуйста скачайте файл (в режиме просмотра это невозможно)

Условные обозначения и сокращения

п. — петля

р. — ряд

М — маркер

МНР — маркер начала ряда

и. — изнаночный/ая

л. — лицевой/ая

дв.п. — двойная петля (образуется при перетягивании петли при развороте в укороченном ряду «Немецкий способ»)

ук. р. — укороченный ряд

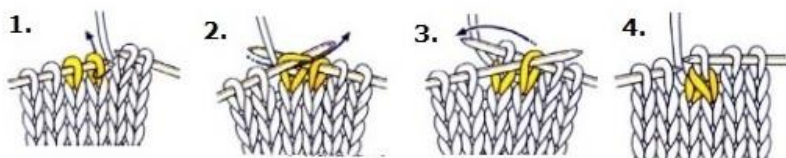
пер. п. — при развороте в укороченном ряду первую петлю снимаем и перетягиваем «Немецкий способ»

ОГ — обхват груди

Ф1, Ф2, Ф3 – фаза1, фаза2, фаза3

(...) * повторить n раз – действие заключенное в скобки повторить n количество раз

$\langle 2$ - 2 п. провязать вместе лиц. с наклоном налево (2Лп)



$\rangle 2$ - 2 п. провязать вместе лиц. с наклоном направо (2Пп)

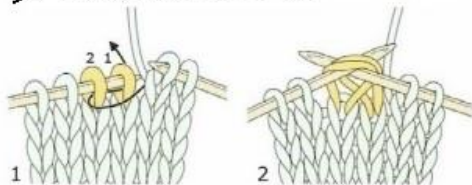
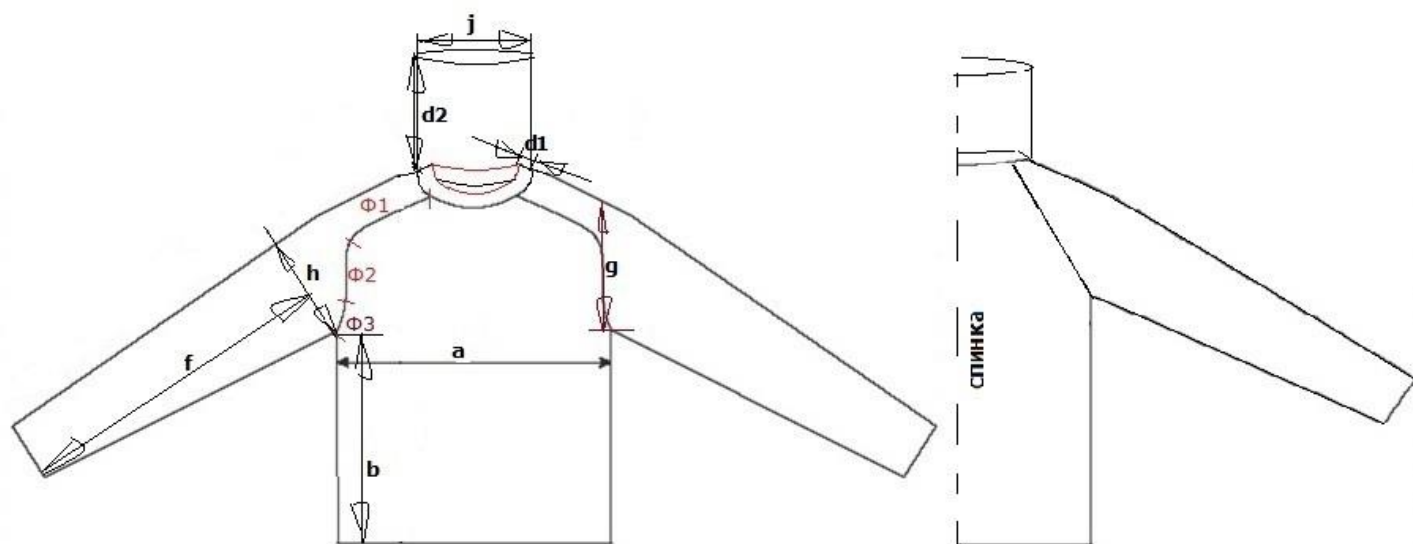


Таблица. Размерный ряд

Размеры		40-42	44-46	48-50	52-54	56-58	60-62
ОГ, см		80-84	88-92	96-100	104-108	112-116	120-124
½ Ширины изделия по груди, классический/кокон	a	50/54	54/58	58/62	62/66	66/70	70/74
Длина изделия (от проймы) Классический/кокон	b	40/34	40/34	40/34	40/34	40/34	40/34
Высота ворота джемпер/свитер	d1/d2	4/14	4/14	4/14	4/14	4/14	4/14
Фаза 1 классический/кокон	Ф1	5,5/12,5	6/13,5	6,5/15	7/15,5	8/17	8,5/18,5
Фаза 2 классический/кокон	Ф2	7/12,5	6,5/13,5	8/16	8,5/17,5	9,5/18,5	8,5/20,5
Фаза 3 классический/кокон	Ф3	7/0	8,5/0	9/0	10,5/0	11,5/0	14,5/0
½ Ширины рукава (с подрезом) классика/кокон	h	18/17	19/18,5	20/21	21,5/23	23/25	24/27,5
Рукав, длина от проймы Классический/кокон	f	45/43	45/43	45/43	45/43	45/43	45/43
½ Ширины горловины	j	21	21	21	23	23	23
Высота проймы классический/кокон	g	18/17	19/18	21/20	23/21,5	25/22,5	27/ 24,5



Конструкция Плечо-погон по переду и реглан по спине.

Прежде чем начинать вязать пару слов про саму конструкцию и 2 варианта которые можно связать по этому описанию.

Передняя часть.

Погон имеет 3 фазы вязания. По передней части мы вяжем его.

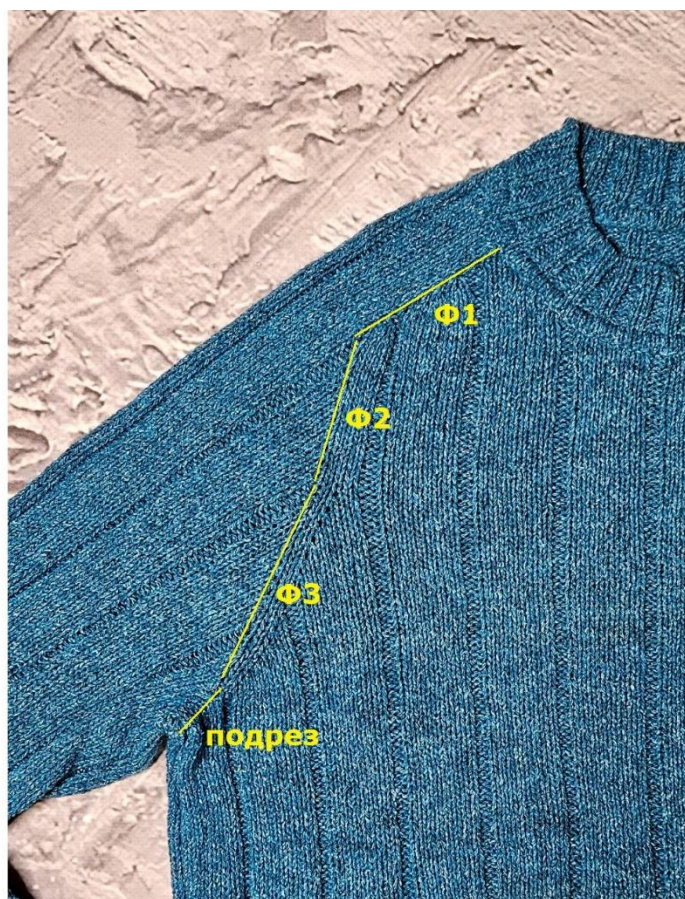
Ф1 – прибавки делаем до и после погона по переду в каждом ряду, либо можно +2 п до и +2 п после погона по переду в каждом 2 ряду. Я вяжу второй вариант.

Ф2 – погон переходит в рукав. Прибавки делаем в начале левого и в конце правого рукава в каждом 2 ряду. Корпус не расширяется.

Ф3 – необязательная фаза, используется для расширения корпуса, увеличения свободы облегаания, если необходимо. Прибавки делаем по передней части, в начале левого и в конце правого рукава в каждом 2 либо в каждом ряду. Расширяем перед и рукава. Если ширины у корпуса достаточно продолжаем фазу 2.

На фото ниже слева погон классический с расширением корпуса в 3 фазе, далее будем называть его «классический». Справа – погон спущенный, далее будем называть его «кокон».

На спине в это время выделяем регланные линии по 2 петли и делаем прибавки до и после. Ритм прибавок не имеет отношения к фазам. Как правило по спине прибавки идут в каждом 2 ряду, по рукаву сначала в каждом 2, затем в каждом 3 ряду.



Начало вязания.

Набираем обычным способом на спицы, с которыми попали в плотность, петли спинки и двух рукавов. Количество петель в рукавах у всех размеров одинаковое – 18п. Количество петель спинки отличается.

Набрать 70/ 70/ 70/ 74/ 74/ 74 п.

Здесь и далее через дробь пишу значения для всех размеров от меньшего к большему.

Провязать 0 ряд (лр) и расставить маркеры согласно рис. ниже.



Размеры 40-42, 44-46, 48-50

Первую петлю снять не провязывая, 7лп, 2ип, 8лп, М3, 2ип, М4, 1ип, (8лп, 2ип) * повторить 2 раза, 8лп, 1ип, М5, 2ип, М6, 8лп, 2ип, 8лп. Оставить хвостик 10 см, оборвать нить.

Размеры 52-54, 56-58, 60-62

Первую петлю снять не провязывая, 7лп, 2ип, 8лп, М3, 2ип, М4, 1ип, (2ип, 8лп) * повторить 3 раза, 2ип, 1лп, М5, 2ип, М6, 8лп, 2ип, 8лп. Оставить хвостик 10 см, оборвать нить.

Переснять часть петель на вторую спицу, так чтобы начать вязание от М5 по изнаночной стороне. Присоединить нить. Укороченными рядами будем вывязывать росток и углубление по горловине переда. Посмотреть видео в таблицы про «Укороченные ряды». Я вяжу немецким способом.

Как вязать укороченные ряды, «Немецкий способ»	https://zen.yandex.ru/media/id/62500dc43efd0d3d3aba1a90/6254129b0752e873cb07cc3f
--	---

Или по коду



Видео «Начало вязания, росток», можно посмотреть по ссылке.

Начало вязания, росток	https://disk.yandex.ru/d/GRbM9WEAAMoDIA
	https://youtu.be/HgjEppi5A54

Или по коду



Видео как делать прибавки в каждой из 3 фаз по переду и вдоль регланных линий можно посмотреть по ссылке.

Прибавки в трех фазах, как вязать	https://disk.yandex.ru/i/UOczvraV_uN09Q
	https://youtu.be/21oix4qppks

Или по коду



Ниже пишу по рядам. Количество петель при разворотах одинаково для всех размеров. Так как расположение вертикальных полос мы задали в 0 ряду далее не расписываю, где изнаночные, а где лицевые петли. Вяжем «по рисунку». Это значит, где изнаночные вяжем изнаночные, где лицевые петли, вяжем лицевые. Петли, которые добавляем вдоль регланных линий вводим в резинку 8*2.

1 ряд (и.р.) – по рисунку до М4, 2лп, М3, 4ип, разворот
 2 ряд (л.р.) – 1 пер.п., 3лп, накид на себя, М3, 2ип, М4, накид от себя, по рисунку до М5, накид на себя, М5, 2ип, М6, накид от себя, 4лп, разворот

Размеры 40-42, 44-46, 48-50

3 ряд (и.р.) – 1пер.п., 3ип, 1скр.лп, М6, 2лп, М5, 1скр.лп, по рисунку до накида, 1скр.лп, М4, 2лп, М3, 1 скр.лп, 3ип, 1дв.п. (провязываем как ип), 4ип, разворот

Размеры 52-54, 56-58, 60-62

3 ряд (и.р.) – 1пер.п., 3ип, 1скр.лп, М6, 2лп, М5, 1скр.ип, по рисунку до накида, 1скр.ип, М4, 2лп, М3, 1 скр.лп, 3ип, 1дв.п. (провязываем как ип), 4ип, разворот

Одинаково для всех размеров

4 ряд (л.р.) – 1 пер.п., 7лп, 1ип, накид на себя, М3, 2ип, М4, накид от себя, по рисунку до М5, накид на себя, М5, 2ип, М6, накид от себя, 1ип, 3лп, 1дв.п. (провязываем как лп), 4лп, разворот

5 ряд (и.р.) – 1пер.п., 7ип, 1лп, 1скр.лп, М6, 2лп, М5, 1скр.ип, по рисунку до накида, 1скр.ип, М4, 2лп, М3, 1 скр.лп, 1лп, 7ип, 1дв.п. (провязать как ип), 2лп, 1ип, разворот

6 ряд (л.р.) – 1 пер.п., 2ип, 8лп, 2ип, накид на себя, М3, 2ип, М4, накид от себя, по рисунку до М5, накид на себя, М5, 2ип, М6, накид от себя, 2ип, 7лп, 1дв.п. (провязать как лп), 2ип, 1лп, разворот

7 ряд (и.р.) – 1пер.п., 2лп, 8ип, 2лп, 1скр.ип, М6, 2лп, М5, 1скр.ип, по рисунку до накида, 1скр.ип, М4, 2лп, М3, 1 скр.ип, 2лп, 8ип, 2лп, 1дв.п. (провязать как ип), 3ип, разворот

8 ряд (л.р.) – 1 пер.п., 3лп, 2ип, 8лп, 2ип, 1лп, накид на себя, М3, 2ип, М4,

накид от себя, по рисунку до М5, накид на себя, М5, 2ип, М6, накид от себя, 1лп, 2ип, 8лп, 2ип, 1дв.п. (протянуть как лп), 3лп, разворот

Росток связали. Далее продолжаем вязать поворотными рядами и делать прибавки в конце ряда. Обозначаю их **красным цветом +1п**. Так же добавляем М1 и М2, которые будут отделать петли переда от петель погон. См. рисунок ниже.



Видео

Продолжение, углубляем горловину переда	https://disk.yandex.ru/i/JToLaKbYDselxg
	https://youtu.be/plnFT89nRH8

Или по коду



9 ряд (и.р.) – 1пер.п., 3ип, 2лп, 8ип, 2лп, 1ип, 1скр.ип, М6, 2лп, М5, 1скр.ип, по рисунку до накида, 1скр.ип, М4, 2лп, М3, 1 скр.ип, 1ип, 2лп, 8ип, 2лп, 3ип, 1дв.п. (протянуть как ип), 4ип, М2, **+1п**

10 ряд (л.р.) – переснять 1п, М2, 8лп, 2ип, 8лп, 2ип, 2лп, накид на себя, М3, 2ип, М4, накид от себя, по рисунку до М5, накид на себя, М5, 2ип, М6, накид от себя, 2лп, 2ип, 8лп, 2ип, 3лп, 1дв.п. (протянуть как лп), 4лп, М1, **+1п**

11 ряд (и.р.) – переснять 1п, М1, 8ип, 2лп, 8ип, 2лп, 2ип, 1скр.ип, М6, 2лп, М5, 1скр.ип, по рисунку до накида, 1скр.ип, М4, 2лп, М3, 1 скр.ип, 2ип, 2лп, 8ип, 2лп, 8ип, М2, 1ип, **+1п**

12 ряд (л.р.) – переснять 1п, 1лп, М2, 8лп, 2ип, 8лп, 2ип, 3лп, накид на себя, М3, 2ип, М4, накид от себя, по рисунку до М5, накид на себя, М5, 2ип, М6, накид от себя, 3лп, 2ип, 8лп, 2ип, 8лп, М1, 1лп, **+1п**

С 13 ряда начинается Фаза 1. Это значит, что прибавки в конце ряда **красным цветом** будут относиться к горловине переда, а прибавки перед М2 и после М1 к расширению передней части вдоль погона.

Обратите внимание, что прибавки после М1 и перед М2 зеркальны по отношению друг к другу.

Если мы прибавляем петли, которые потом вяжем как лицевые

Первую прибавку делаем из соседней петли нижнего ряда, которая идет перед М1 «1 прибавка», вторую прибавку делаем через 1п после М1 накид от себя. На левой

стороне первая прибавка за 1п до М2 – накид на себя, вторая прибавка из петли нижнего ряда, которая находится после маркера М2 «1 прибавка». После прибавки провязываем саму петлю.

Если мы прибавляем петли, которые потом вяжем как изнаночные

Первую прибавку делаем из соседней петли нижнего ряда, которая идет перед М1 «1 прибавка», вторую прибавку делаем сразу же после М1 накид от себя. На левой стороне первая прибавка перед М2 – накид на себя, вторая прибавка из петли нижнего ряда, которая находится после маркера М2 «1 прибавка». После прибавки провязываем саму петлю.

Размеры 40-42, 44-46, 48-50, классика/кокон

Фаза 1

13 ряд(и.р.) – переснять 1п, 1ип, М1, 8ип, 2лп, 8ип, 2лп, 3ип, 1скр.ип, М6, 2лп, М5, 1скр.ип, по рисунку до накида, 1скр.ип, М4, 2лп, М3, 1 скр.ип, 3ип, 2лп, 8ип, 2лп, 8ип, М2, 2ип

14 ряд (л.р.) – 1лп, накид на себя, 1лп, 1 прибавка, М2, 8лп, 2ип, 8лп, 2ип, 4лп, накид на себя, М3, 2ип, М4, накид от себя, по рисунку до М5, накид на себя, М5, 2ип, М6, накид от себя, 4лп, 2ип, 8лп, 2ип, 8лп, М1, 1 прибавка, 1лп, накид от себя, 1ип

15 ряд (и.р.) – 1лп, 1скр.ип, 2ип, М1, 8ип, 2лп, 8ип, 2лп, 4ип, 1скр.ип, М6, 2лп, М5, 1скр.ип, по рисунку до накида, 1скр.ип, М4, 2лп, М3, 1 скр.ип, 4ип, 2лп, 8ип, 2лп, 8ип, М2, 2ип, 1скр.ип, 1ип, **+1п**

16 ряд (л.р.) – 5лп, накид на себя, 1 прибавка, М2, 8лп, 2ип, 8лп, 2ип, 5лп, накид на себя, М3, 2ип, М4, накид от себя, по рисунку до М5, накид на себя, М5, 2ип, М6, накид от себя, 5лп, 2ип, 8лп, 2ип, 8лп, М1, 1 прибавка, накид от себя, 4лп, **+1п**

17 ряд (и.р.) – 1лп, 4ип, 1скр.лп, 1лп, М1, 8ип, 2лп, 8ип, 2лп, 5ип, 1скр.ип, М6, 2лп, М5, 1скр.ип, по рисунку до накида, 1скр.ип, М4, 2лп, М3, 1 скр.ип, 5ип, 2лп, 8ип, 2лп, 8ип, М2, 1лп, 1скр.лп, 5ип, **+1п**

18 ряд (л.р.) – 6лп, 2ип, накид на себя, 1 прибавка, М2, 8лп, 2ип, 8лп, 2ип, 6лп, накид на себя, М3, 2ип, М4, накид от себя, по рисунку до М5, накид на себя, М5, 2ип, М6, накид от себя, 6лп, 2ип, 8лп, 2ип, 8лп, М1, 1 прибавка, накид от себя, 2ип, 5лп, **+1п**

19 ряд (и.р.) – 1лп, 5ип, 2лп, 1скр.ип, 1ип, М1, 8ип, 2лп, 8ип, 2лп, 6ип, 1скр.ип, М6, 2лп, М5, 1скр.ип, по рисунку до накида, 1скр.ип, М4, 2лп, М3, 1 скр.ип, 6ип, 2лп, 8ип, 2лп, 8ип, М2, 1ип, 1скр.ип, 2лп, 6ип, **+1п**

20 ряд (л.р.) – 7лп, 2ип, 1лп, накид на себя, 1лп, 1 прибавка, М2, 8лп, 2ип, 8лп, 2ип, 7лп, накид на себя, М3, 2ип, М4, накид от себя, по рисунку до М5, накид на себя, М5, 2ип, М6, накид от себя, 7лп, 2ип, 8лп, 2ип, 8лп, М1, 1 прибавка, 1лп, накид от себя, 1лп, 2ип, 6лп, **+1п**

21 ряд (и.р.) – 1лп, 6ип, 2лп, 1ип, 1скр.ип, 2ип, М1, 8ип, 2лп, 8ип, 2лп, 7ип, 1скр.ип, М6, 2лп, М5, 1скр.лп, по рисунку до накида, 1скр.лп, М4, 2лп, М3, 1 скр.ип, 7ип, 2лп, 8ип, 2лп, 8ип, М2, 2ип, 1скр.ип, 1ип, 2лп, 7ип, **+1п**

22 ряд (л.р.) – 8лп, 2ип, 3лп, накид на себя, 1лп, 1 прибавка, М2, 8лп, 2ип, 8лп, 2ип, 8лп, накид на себя, М3, 2ип, М4, накид от себя, по рисунку до М5, накид на себя, М5, 2ип, М6, накид от себя, 8лп, 2ип, 8лп, 2ип, 8лп, М1, 1 прибавка, 1лп, накид от себя, 3лп, 2ип, 7лп, **+1п**

23 ряд (и.р.) – 1лп, 7ип, 2лп, 3ип, 1скр.ип, 2ип, М1, 8ип, 2лп, 8ип, 2лп, 8ип, 1скр.лп, М6, 2лп, М5, 1скр.лп, по рисунку до накида, 1скр.лп, М4, 2лп, М3, 1 скр.лп, 8ип, 2лп, 8ип, 2лп, 8ип, М2, 2ип, 1скр.ип, 3ип, 2лп, 8ип, **+1п**

24 ряд (л.р.) – 9лп, 2ип, 5лп, накид на себя, 1лп, 1 прибавка, М2, 8лп, 2ип, 8лп, 2ип, 8лп, 1ип, накид на себя, М3, 2ип, М4, накид от себя, по рисунку до М5, накид на себя, М5, 2ип, М6, накид от себя, 1ип, 8лп, 2ип, 8лп, 2ип, 8лп, М1, 1 прибавка, 1лп, накид от себя, 5лп, 2ип, 8лп, **+1п**

25 ряд (и.р.) – 1лп, 8ип, 2лп, 5ип, 1скр.ип, 2ип, М1, 8ип, 2лп, 8ип, 2лп, 8ип, 1лп, 1скр.лп, М6, 2лп, М5, 1скр.ип, по рисунку до накида, 1скр.ип, М4, 2лп, М3, 1 скр.лп,

1лп, 8ип, 2лп, 8ип, 2лп, 8ип, М2, 2ип, 1скр.ип, 5ип, 2лп, 8ип, 1лп, **+2п**

26 ряд (л.р.) – 1лп, 2ип, 8лп, 2ип, 8лп, накид на себя, 1 прибавка, М2, 8лп, 2ип, 8лп, 2ип, 8лп, 2ип, накид на себя, М3, 2ип, М4, накид от себя, по рисунку до М5, накид на себя, М5, 2ип, М6, накид от себя, 2ип, 8лп, 2ип, 8лп, 2ип, 8лп, М1, 1 прибавка, накид от себя, 8лп, 2ип, 8лп, 1ип, **+2п**

27 ряд (и.р.) – 3лп, 8ип, 2лп, 8ип, 1скр.лп, 1лп, М1, 8ип, 2лп, 8ип, 2лп, 8ип, 2лп, 1скр.ип, М6, 2лп, М5, 1скр.ип, по рисунку до накида, 1скр.ип, М4, 2лп, М3, 1 скр.ип, 2лп, 8ип, 2лп, 8ип, 2лп, 8ип, М2, 1лп, 1скр.лп, 8ип, 2лп, 8ип, 2лп, 1ип, **+4п**

28 ряд (л.р.) – 5лп, 2ип, (8лп, 2ип) * повторить 2 раза, накид на себя, 1 прибавка, М2, 8лп, 2ип, 8лп, 2ип, 8лп, 2ип, 1лп, накид на себя, М3, 2ип, М4, накид от себя, по рисунку до М5, накид на себя, М5, 2ип, М6, накид от себя, 1лп, 2ип, 8лп, 2ип, 8лп, 2ип, 8лп, М1, 1 прибавка, накид от себя, 2ип, 8лп, 2ип, 8лп, 2ип, 1лп, **+4п**

29 ряд (и.р.) – 1лп, 4ип, 2лп, 8ип, 2лп, 8ип, 2лп, 1скр.ип, 1ип, М1, 8ип, 2лп, 8ип, 2лп, 8ип, 2лп, 1ип, 1скр.ип, М6, 2лп, М5, 1скр.ип, по рисунку до накида, 1скр.ип, М4, 2лп, М3, 1 скр.ип, 1ип, 2лп, 8ип, 2лп, 8ип, 2лп, 8ип, М2, 1ип, 1скр.ип, 2лп, 8ип, 2лп, 8ип, 2лп, 5ип, **+9п**

Размер 40-42, классика

Начинается Ф2

30 ряд (л.р.) – 4лп, 2ип, 8лп, 2ип, 8лп, 2ип, 8лп, 2ип, 2лп, М2, накид от себя, 8лп, 2ип, 8лп, 2ип, 8лп, 2ип, 2лп, накид на себя, М3, 2ип, М4, накид от себя, по рисунку до М5, накид на себя, М5, 2ип, М6, накид от себя, 2лп, 2ип, 8лп, 2ип, 8лп, 2ип, 8лп, накид на себя, М1, 2лп, 2ип, 8лп, 2ип, 8лп, 2ип, 5лп, **+9п**

Замкнуть вязание в круг. Дальше вяжем все время по лицевой стороне.

31 ряд – 4лп, 2ип, 8лп, 2ип, 8лп, 2ип, 8лп, 2ип, 2лп, М2, 1 скр.ип, 8лп, 2ип, 8лп, 2ип, 8лп, 2ип, 2лп, 1скр.лп, М3, 2ип, М4, скр.лп, по рисунку до М5, скр.лп, М5, 2ип, М6, 1скр.лп, 2лп, 2ип, 8лп, 2ип, 8лп, 2ип, 8лп, 1 скр.ип, М1, 2лп, 2ип, 8лп, 2ип, 8лп, 2ип, 8лп, 2ип, 4лп. Продолжаем вязать по рисунку до М2

Размер 40-42, кокон

Размеры 44-46, 48-50, классика/кокон

30 ряд (л.р.) – 4лп, 2ип, 8лп, 2ип, 8лп, 2ип, 8лп, 2ип, 1лп, накид на себя, 1лп, 1 прибавка, М2, 8лп, 2ип, 8лп, 2ип, 8лп, 2ип, 2лп, накид на себя, М3, 2ип, М4, накид от себя, по рисунку до М5, накид на себя, М5, 2ип, М6, накид от себя, 2лп, 2ип, 8лп, 2ип, 8лп, 2ип, 8лп, М1, 1 прибавка, 1лп, накид от себя, 1лп, 2ип, 8лп, 2ип, 8лп, 2ип, 5лп, **+9п**

Замкнуть вязание в круг. Дальше вяжем все время по лицевой стороне.

31 ряд – 4лп, 2ип, 8лп, 2ип, 8лп, 2ип, 8лп, 2ип, 1лп, 1 скр.лп, 2лп, М2, 8лп, 2ип, 8лп, 2ип, 8лп, 2ип, 2лп, 1скр.лп, М3, 2ип, М4, скр.лп, по рисунку до М5, скр.лп, М5, 2ип, М6, 1скр.лп, 2лп, 2ип, 8лп, 2ип, 8лп, 2ип, 8лп, М1, 2лп, 1скр.лп, 1лп, 2ип, 8лп, 2ип, 8лп, 2ип, 8лп, 2ип, 4лп. Продолжаем вязать по рисунку до М2

Размеры 52-54, 56-58, 60-62 классика/кокон

Фаза 1

13 ряд(и.р.) – переснять 1п, 1ип, М1, 8ип, 2лп, 8ип, 2лп, 3ип, 1скр.ип, М6, 2лп, М5, 1скр.ип, по рисунку до накида, 1скр.ип, М4, 2лп, М3, 1 скр.ип, 3ип, 2лп, 8ип, 2лп, 8ип, М2, 2ип

14 ряд (л.р.) – 2лп, накид на себя, 1 прибавка, М2, 8лп, 2ип, 8лп, 2ип, 4лп, накид на себя, М3, 2ип, М4, накид от себя, по рисунку до М5, накид на себя, М5, 2ип, М6, накид от себя, 4лп, 2ип, 8лп, 2ип, 8лп, М1, 1 прибавка, накид от себя, 1лп, 1ип

15 ряд (и.р.) – 1лп, 1ип, 1скр.лп, 1лп, М1, 8ип, 2лп, 8ип, 2лп, 4ип, 1скр.ип, М6, 2лп, М5, 1скр.ип, по рисунку до накида, 1скр.ип, М4, 2лп, М3, 1 скр.ип, 4ип, 2лп, 8ип, 2лп, 8ип, М2, 1лп, 1скр.лп, 2ип, **+1п**

16 ряд (л.р.) – 3лп, 2ип, накид на себя, 1 прибавка, М2, 8лп, 2ип, 8лп, 2ип, 5лп,

накид на себя, М3, 2ип, М4, накид от себя, по рисунку до М5, накид на себя, М5, 2ип, М6, накид от себя, 5лп, 2ип, 8лп, 2ип, 8лп, М1, 1 прибавка, накид от себя, 2ип, 2лп, +1п

17 ряд (и.р.) – 1лп, 2ип, 2лп, 1скр.ип, 1ип, М1, 8ип, 2лп, 8ип, 2лп, 5ип, 1скр.ип, М6, 2лп, М5, 1скр.лп, по рисунку до накида, 1скр.лп, М4, 2лп, М3, 1 скр.ип, 5ип, 2лп, 8ип, 2лп, 8ип, М2, 1ип, 1скр.ип, 2лп, 3ип, +1п

18 ряд (л.р.) – 4лп, 2ип, 1лп, накид на себя, 1лп, 1 прибавка, М2, 8лп, 2ип, 8лп, 2ип, 6лп, накид на себя, М3, 2ип, М4, накид от себя, по рисунку до М5, накид на себя, М5, 2ип, М6, накид от себя, 6лп, 2ип, 8лп, 2ип, 8лп, М1, 1 прибавка, 1лп, накид от себя, 1лп, 2ип, 3лп, +1п

19 ряд (и.р.) – 1лп, 3ип, 2лп, 1ип, 1скр.ип, 2ип, М1, 8ип, 2лп, 8ип, 2лп, 6ип, 1скр.ип, М6, 2лп, М5, 1скр.лп, по рисунку до накида, 1скр.лп, М4, 2лп, М3, 1 скр.ип, 6ип, 2лп, 8ип, 2лп, 8ип, М2, 2ип, 1скр.ип, 1ип, 2лп, 4ип, +1п

20 ряд (л.р.) – 5лп, 2ип, 3лп, накид на себя, 1лп, 1 прибавка, М2, 8лп, 2ип, 8лп, 2ип, 7лп, накид на себя, М3, 2ип, М4, накид от себя, по рисунку до М5, накид на себя, М5, 2ип, М6, накид от себя, 7лп, 2ип, 8лп, 2ип, 8лп, М1, 1 прибавка, 1лп, накид от себя, 3лп, 2ип, 4лп, +1п

21 ряд (и.р.) – 1лп, 4ип, 2лп, 3ип, 1скр.ип, 2ип, М1, 8ип, 2лп, 8ип, 2лп, 7ип, 1скр.ип, М6, 2лп, М5, 1скр.ип, по рисунку до накида, 1скр.ип, М4, 2лп, М3, 1 скр.ип, 7ип, 2лп, 8ип, 2лп, 8ип, М2, 2ип, 1скр.ип, 3ип, 2лп, 5ип, +1п

22 ряд (л.р.) – 6лп, 2ип, 5лп, накид на себя, 1лп, 1 прибавка, М2, 8лп, 2ип, 8лп, 2ип, 8лп, накид на себя, М3, 2ип, М4, накид от себя, по рисунку до М5, накид на себя, М5, 2ип, М6, накид от себя, 8лп, 2ип, 8лп, 2ип, 8лп, М1, 1 прибавка, 1лп, накид от себя, 5лп, 2ип, 5лп, +1п

23 ряд (и.р.) – 1лп, 5ип, 2лп, 5ип, 1скр.ип, 2ип, М1, 8ип, 2лп, 8ип, 2лп, 8ип, 1скр.лп, М6, 2лп, М5, 1скр.ип, по рисунку до накида, 1скр.ип, М4, 2лп, М3, 1 скр.лп, 8ип, 2лп, 8ип, 2лп, 8ип, М2, 2ип, 1скр.ип, 5ип, 2лп, 6ип, +1п

24 ряд (л.р.) – 7лп, 2ип, 8лп, накид на себя, 1 прибавка, М2, 8лп, 2ип, 8лп, 2ип, 8лп, 1ип, накид на себя, М3, 2ип, М4, накид от себя, по рисунку до М5, накид на себя, М5, 2ип, М6, накид от себя, 1ип, 8лп, 2ип, 8лп, 2ип, 8лп, М1, 1 прибавка, накид от себя, 8лп, 2ип, 6лп, +1п

25 ряд (и.р.) – 1лп, 6ип, 2лп, 8ип, 1скр.лп, 1лп, М1, 8ип, 2лп, 8ип, 2лп, 8ип, 1лп, 1скр.лп, М6, 2лп, М5, 1скр.ип, по рисунку до накида, 1скр.ип, М4, 2лп, М3, 1 скр.лп, 1лп, 8ип, 2лп, 8ип, 2лп, 8ип, М2, 1лп, 1скр.лп, 8ип, 2лп, 7ип, +2п

26 ряд (л.р.) – 9лп, 2ип, 8лп, 2ип, накид на себя, 1 прибавка, М2, 8лп, 2ип, 8лп, 2ип, 8лп, 2ип, накид на себя, М3, 2ип, М4, накид от себя, по рисунку до М5, накид на себя, М5, 2ип, М6, накид от себя, 2ип, 8лп, 2ип, 8лп, 2ип, 8лп, М1, 1 прибавка, накид от себя, 2ип, 8лп, 2ип, 7лп, +2п

27 ряд (и.р.) – 1лп, 8ип, 2лп, 8ип, 2лп, 1скр.ип, 1ип, М1, 8ип, 2лп, 8ип, 2лп, 8ип, 2лп, 1скр.ип, М6, 2лп, М5, 1скр.ип, по рисунку до накида, 1скр.ип, М4, 2лп, М3, 1 скр.ип, 2лп, 8ип, 2лп, 8ип, 2лп, 8ип, М2, 1ип, 1скр.ип, 2лп, 8ип, 2лп, 8ип, 1лп, +5п

28 ряд (л.р.) – 4лп, 2ип, 8лп, 2ип, 8лп, 2ип, 1лп, накид на себя, 1лп, 1 прибавка, М2, 8лп, 2ип, 8лп, 2ип, 8лп, 2ип, 1лп, накид на себя, М3, 2ип, М4, накид от себя, по рисунку до М5, накид на себя, М5, 2ип, М6, накид от себя, 1лп, 2ип, 8лп, 2ип, 8лп, 2ип, 8лп, М1, 1 прибавка, 1лп, накид от себя, 1лп, 2ип, 8лп, 2ип, 8лп, 1ип, +5п

29 ряд (и.р.) – 1лп, 3ип, 2лп, 8ип, 2лп, 8ип, 2лп, 1ип, 1скр.ип, 2ип, М1, 8ип, 2лп, 8ип, 2лп, 8ип, 2лп, 1ип, 1скр.ип, М6, 2лп, М5, 1скр.ип, по рисунку до накида, 1скр.ип, М4, 2лп, М3, 1 скр.ип, 1ип, 2лп, 8ип, 2лп, 8ип, 2лп, 8ип, М2, 2ип, 1скр.ип, 1ип, 2лп, 8ип, 2лп, 8ип, 2лп, 4ип, +10п

30 ряд (л.р.) – 4лп, 2ип, 8лп, 2ип, 8лп, 2ип, 8лп, 2ип, 3лп, накид на себя, 1лп, 1 прибавка, М2, 8лп, 2ип, 8лп, 2ип, 8лп, 2ип, 2лп, накид на себя, М3, 2ип, М4, накид от себя, по рисунку до М5, накид на себя, М5, 2ип, М6, накид от себя, 2лп, 2ип, 8лп, 2ип, 8лп, 2ип, 8лп, М1, 1 прибавка, 1лп, накид от себя, 3лп, 2ип, 8лп, 2ип, 8лп, 2ип, 4лп, +10п

Замкнуть вязание в круг. Далее вяжем все время по лицевой стороне.

31 ряд – 4лп, 2ип, 8лп, 2ип, 8лп, 2ип, 8лп, 2ип, 3лп, 1 скр.лп, 2лп, М2, 8лп, 2ип, 8лп, 2ип, 8лп, 2ип, 2лп, 1скр.лп, М3, 2ип, М4, скр.лп, по рисунку до М5, скр.лп, М5,

2ип, М6, 1скр.лп, 2лп, 2ип, 8лп, 2ип, 8лп, 2ип, 8лп, М1, 2лп, 1скр.лп, 3лп, 2ип, 8лп, 2ип, 8лп, 2ип, 8лп, 2ип, 4лп. Продолжаем вязать по рисунку до М2

Общая часть для обоих вариантов закончилась. Дальше вяжем каждый по своей.

Для всех размеров.

Для удобства дальше будем вязать, опираясь на таблицу. Ниже у каждого размера и варианта Классический/ Кокон есть своя. М2 становится МНР. От него пойдет отсчет дальше. Когда в 3 фазе появляются прибавки за 2п до М2, я вяжу их в начале ряда, т.е. смещаю начало ряда на 2п вправо.

Классический

Размер 40-42

Ф2 с 30 по 53 р, Ф3 с 54 по 77 р.

Размер 44-46.

Ф2 с 32 по 53 р., Ф3 с 54 по 81 р.

Размер 48-50.

Ф2 с 34 по 59 р, Ф3 с 60 по 88 р.

Размер 52-54.

Ф2 с 36 по 63 р, Ф3 с 64 по 98 р.

Размер 56-58.

Ф2 с 38 по 69 р, Ф3 с 70 по 107 р.

Размер 60-62.

Ф2 с 40 по 67 р, Ф3 с 74 по 115 р.

В фазе 2 происходит расширение в рукавах. Каждый размер продолжает с того ряда, на котором остановился. Затем переходим к Фазе 3 (расширение корпуса и рукавов). Затем отделяем рукава и вяжем корпус.

Кокон

Все размеры продолжают вязать Ф1.

Размер 40-42 до 53 ряда, с 54 по 92 – Ф2

Размер 44-46 до 57 ряда, с 58 по 101р – Ф2

Размер 48-50 до 61 ряда, с 62 по 113р – Ф2

Размер 52-54 до 63 ряда, с 64 по 121р – Ф2

Размер 56-58 до 69 ряда, с 70 по 129р – Ф2

Размер 60-62 до 73 ряда, с 74 по 141р – Ф2

Ф3 в коконе отсутствует, потому что за Ф1 мы расширили корпус. Затем отделяем рукава и вяжем корпус. Но перед разделением в некоторых размерах есть прибавка +2п. Это связано с тем, что красивее, когда линия прибавок по рукаву погон идет вдоль лицевых петель, поэтому 2ип прибавляем перед разделением на корпус и рукава.

Обозначения к таблицам.

В графе «**действие**» описано то, что происходит в этом ряду:

Пр. спина – делаем прибавку накид от себя после М4 и накид на себя перед М5. За ряд спинка +2п. Ритм в каждом 2 или в каждом ряду.

Пр. рукав РЛ – делаем прибавку накид на себя перед М3 и накид от себя после М6. За ряд в каждый рукав +1п. Ритм в каждом 2 или в каждом 3 ряду.

Пр. рукав погон – делаем прибавку после М2 накид от себя и прибавку перед М1 накид на себя. За ряд в каждый рукав +1п. Ритм в каждом 2 ряду.

Пр. рукав – делаем прибавки в начале рукава (после М2, М6) и в конце (перед М1, М3). За ряд +2п в каждый рукав.

Пр. перед +4 – Ф1, когда расширяем переднюю часть, делая 2 прибавки перед М2, 2 прибавки после М1. За ряд прибавляется +4 п к переду. В каждом 2 ряду

Пр. перед +2 – Ф3, когда продолжаем прибавки в рукавах и с отступом 2п от маркеров М1 и М2 расширяем переднюю часть. Накид на себя за 2п до М2, накид от себя через 2п после М1. За ряд +2 петли к передней части. Ритм в каждом 2 или каждом ряду.

Мы все время вяжем резинку 8*2. Все прибавки включаем в рисунок, в зависимости от этого, накиды в следующем ряду провязываем как скр.ип или скр.лп. Регланные линии не входят в число петель спинки. Мы их добавим перед разделением. Поэтому количество петель переда и спинки отличается на 4п.

Высота проймы это ½ погона (4 см) + количество рядов Ф2+Ф3. С увеличением размера проймы увеличивается (см. таблицу размеров). Если делать прибавки в 3 фазе для расширения корпуса с необходимой нам свободой 16-20 см в каждом 2 ряду – это увеличит высоту проймы примерно на 3-4 лишних см. Чтобы избежать заниженной проймы в Ф3 мы сначала будем делать прибавки в каждом 2 ряду, затем перейдем на ритм в каждом ряду. Так же прибавки по спине вдоль РЛ к концу вязания могут поменять ритм. Если вы видите, что прибавки по переду закончились, а по рукаву рядом с погоном мы еще не делаем, это значит, что мы удлиняем плечо. Фаза 2 начнется со следующего ряда.

Таблица Классический

Размер 40-42				Номер ряда	Размер 44-46			
Действие	Спинка	Перед	1 Рукав		Действие	Спинка	Перед	1 рукав
Пр. спина Пр. рукав	60	76	34	30				
-	60	76	34	31	-	60	80	33
Пр. спина Пр. рукав	62	76	36	32	Пр. спина Пр. рукав	62	80	35
-	62	76	36	33	-	62	80	35
Пр. спина Пр. рукав	64	76	38	34	Пр. спина Пр. рукав	64	80	37
-	64	76	38	35	-	64	80	37
Пр. спина Пр. рукав	66	76	40	36	Пр. спина Пр. рукав	66	80	39
-	66	76	40	37	-	66	80	39
Пр. спина Пр. рукав	68	76	42	38	Пр. спина Пр. рукав	68	80	41
-	68	76	42	39	-	68	80	41
Пр. спина Пр. рукав	70	76	44	40	Пр. спина Пр. рукав	70	80	43
-	70	76	44	41	-	70	80	43
Пр. спина Пр. рукав	72	76	46	42	Пр. спина Пр. рукав	72	80	45
-	72	76	46	43	-	72	80	45
Пр. спина Пр. рукав	74	76	48	44	Пр. спина Пр. рукав	74	80	47
-	74	76	48	45	-	74	80	47
Пр. спина Пр. рукав погон	76	76	49	46	Пр. спина Пр. рукав	76	80	49
Пр. рукав РЛ	76	76	50	47	-	76	80	49
Пр. спина Пр. рукав погон	78	76	51	48	Пр. спина Пр. рукав	78	80	51
-	78	76	51	49	-	78	80	51
Пр. спина Пр. рукав	80	76	53	50	Пр. спина Пр. рукав	80	80	53
-	80	76	53	51	-	80	80	53
Пр. спина Пр. рукав погон	82	76	54	52	Пр. спина Пр. рукав	82	80	55
Пр. рукав РЛ	82	76	55	53	-	82	80	55
Пр. спина Пр. перед +2 Пр. рукав погон	84	78	56	54	Пр. спина Пр. перед +2 Пр. рукав	84	82	57
-	84	78	56	55	-	84	82	57
Пр. спина Пр. перед +2 Пр. рукав	86	80	57	56	Пр. спина Пр. перед +2 Пр. рукав	86	84	59
-	86	80	57	57	-	86	84	59
Пр. спина Пр. перед +2 Пр. рукав погон	88	82	58	58	Пр. спина Пр. перед +2 Пр. рукав	88	86	61
Пр. рукав РЛ	88	82	59	59	-	88	86	61
Пр. спина Пр. перед +2 Пр. рукав погон	90	84	60	60	Пр. спина Пр. перед +2 Пр. рукав	90	88	63

-	90	84	60	61	-	90	88	63
Пр. спина	92	86	62	62	Пр. спина	92	90	65
Пр. перед +2					Пр. перед +2			
Пр. рукав					Пр. рукав			
-	92	86	62	63	-	92	90	65
Пр. спина	94	88	63	64	Пр. спина	94	92	66
Пр. перед +2					Пр. перед +2			
Пр. рукав погон					Пр. рукав погон			
Пр. рукав РЛ	94	88	64	65	Пр. рукав РЛ	94	92	67
Пр. спина	96	90	65	66	Пр. спина	96	94	68
Пр. перед +2					Пр. перед +2			
Пр. рукав погон					Пр. рукав погон			
Пр. перед +2	96	92	65	67	-	96	94	68
Пр. спина	98	94	67	68	Пр. спина	98	96	70
Пр. перед +2					Пр. перед +2			
Пр. рукав					Пр. рукав			
Пр. перед +2	98	96	67	69	-	98	96	70
Пр. спина	100	98	68	70	Пр. спина	100	98	71
Пр. перед +2					Пр. перед +2			
Пр. рукав погон					Пр. рукав погон			
Пр. перед +2	100	100	69	71	Пр. рукав РЛ	100	98	72
Пр. рукав РЛ								
Пр. спина	102	102	70	72	Пр. спина	102	100	73
Пр. перед +2					Пр. перед +2			
Пр. рукав погон					Пр. рукав погон			
Пр. перед +2	102	104	70	73	-	102	100	73
Пр. спина	104	106	72	74	Пр. спина	104	102	75
Пр. перед +2					Пр. перед +2			
Пр. рукав					Пр. рукав			
Пр. перед +2	104	108	72	75	Пр. перед +2	104	104	75
Пр. спина	106	110	74	76	Пр. спина	106	106	76
Пр. перед +2					Пр. перед +2			
Пр. рукав					Пр. рукав погон			
-	106	110	74	77	Пр. перед +2	106	108	77
					Пр. рукав РЛ			
Разделение на корпус и рукава 40-42								
				78	Пр. спина	108	110	78
					Пр. перед +2			
					Пр. рукав погон			
				79	Пр. перед +2	108	112	78
				80	Пр. спина	110	114	80
					Пр. перед +2			
					Пр. рукав			
				81	-	110	114	80
					Разделение на корпус и рукава 44-46			

Размер 48-50				Но м е р р я д а	Размер 52-54			
Действие	Спинка	Перед	1 Рукав		Действие	Спинка	Перед	1 рукав
Пр. спина Пр. перед +4 Пр. рукав РЛ	62	84	34	32	Пр. спина Пр. перед +4 Пр. рукав РЛ	66	88	34
-	62	84	34	33	-	66	88	34
Пр. спина Пр. рукав	64	84	36	34	Пр. спина Пр. рукав РЛ	68	88	35
-	64	84	36	35	-	68	88	35
Пр. спина Пр. рукав	66	84	38	36	Пр. спина Пр. рукав	70	88	37
-	66	84	38	37	-	70	88	37
Пр. спина Пр. рукав	68	84	40	38	Пр. спина Пр. рукав	72	88	39
-	68	84	40	39	-	72	88	39
Пр. спина Пр. рукав	70	84	42	40	Пр. спина Пр. рукав	74	88	41
-	70	84	42	41	-	74	88	41
Пр. спина Пр. рукав	72	84	44	42	Пр. спина Пр. рукав	76	88	43
-	72	84	44	43	-	76	88	43
Пр. спина Пр. рукав	74	84	46	44	Пр. спина Пр. рукав	78	88	45
-	74	84	46	45	-	78	88	45
Пр. спина Пр. рукав	76	84	48	46	Пр. спина Пр. рукав	80	88	47
-	76	84	48	47	-	80	88	47
Пр. спина Пр. рукав	78	84	50	48	Пр. спина Пр. рукав	82	88	49
-	78	84	50	49	-	82	88	49
Пр. спина Пр. рукав	80	84	52	50	Пр. спина Пр. рукав	84	88	51
-	80	84	52	51	-	84	88	51
Пр. спина Пр. рукав	82	84	54	52	Пр. спина Пр. рукав	86	88	53
-	82	84	54	53	-	86	88	53
Пр. спина Пр. рукав	84	84	56	54	Пр. спина Пр. рукав	88	88	55
-	84	84	56	55	-	88	88	55
Пр. спина Пр. рукав	86	84	58	56	Пр. спина Пр. рукав	90	88	57
-	86	84	58	57	-	90	88	57
Пр. спина Пр. рукав	88	84	60	58	Пр. спина Пр. рукав	92	88	59
-	88	84	60	59	-	92	88	59
Пр. спина Пр. перед +2 Пр. рукав	90	86	62	60	Пр. спина Пр. рукав	94	88	61
-	90	86	62	61	-	94	88	61
Пр. спина Пр. перед +2 Пр. рукав	92	88	64	62	Пр. спина Пр. рукав	96	88	63

-	92	88	64	63	-	96	88	63
Пр. спина Пр. перед +2 Пр. рукав	94	90	66	64	Пр. спина Пр. перед +2 Пр. рукав	98	90	65
-	94	90	66	65	-	98	90	65
Пр. спина Пр. перед +2 Пр. рукав	96	92	68	66	Пр. спина Пр. перед +2 Пр. рукав	100	92	67
-	96	92	68	67	-	100	92	67
Пр. спина Пр. перед +2 Пр. рукав	98	94	70	68	Пр. спина Пр. перед +2 Пр. рукав	102	94	69
Пр. перед +2	98	96	70	69	-	102	94	69
Пр. спина Пр. перед +2 Пр. рукав	100	98	72	70	Пр. спина Пр. перед +2 Пр. рукав погон	104	96	70
Пр. перед +2	100	100	72	71	Пр. рукав РЛ	104	96	71
Пр. спина Пр. перед +2 Пр. рукав	102	102	74	72	Пр. спина Пр. перед +2 Пр. рукав погон	106	98	72
Пр. перед +2	102	104	74	73	-	106	98	72
Пр. спина Пр. перед +2 Пр. рукав	104	106	76	74	Пр. спина Пр. перед +2 Пр. рукав	108	100	74
Пр. перед +2	104	108	76	75	-	108	100	74
Пр. спина Пр. перед +2 Пр. рукав погон	106	110	77	76	Пр. спина Пр. перед +2 Пр. рукав погон	110	102	75
Пр. перед +2 Пр. рукав РЛ	106	112	78	77	Пр. рукав РЛ	110	102	76
Пр. спина Пр. перед +2 Пр. рукав погон	108	114	79	78	Пр. спина Пр. перед +2 Пр. рукав погон	112	104	77
Пр. спина Пр. перед +2	110	116	79	79	-	112	104	77
Пр. спина Пр. перед +2 Пр. рукав	112	118	81	80	Пр. спина Пр. перед +2 Пр. рукав	114	106	79
Пр. спина Пр. перед +2	114	120	81	81	Пр. перед +2	114	108	79
Пр. спина Пр. перед +2 Пр. рукав погон	116	122	82	82	Пр. спина Пр. перед +2 Пр. рукав погон	116	110	80
Пр. спина Пр. перед +2 Пр. рукав РЛ	118	124	83	83	Пр. перед +2 Пр. рукав РЛ	116	112	81
Пр. спина Пр. перед +2 Пр. рукав погон	120	126	84	84	Пр. спина Пр. перед +2 Пр. рукав погон	118	114	82
Пр. спина Пр. перед +2	122	128	84	85	Пр. перед +2	118	116	82
Пр. спина Пр. перед +2 Пр. рукав	124	130	86	86	Пр. спина Пр. перед +2 Пр. рукав	120	118	84

Пр. спина	126	130	86	87	Пр. перед +2	120	120	84
-	126	130	86	88	Пр. спина Пр. перед +2 Пр. рукав погон	122	122	85
Разделение на корпус и рукава 48-50								
				89	Пр. перед +2 Пр. рукав РЛ	122	124	86
				90	Пр. спина Пр. перед +2 Пр. рукав погон	124	126	87
				91	Пр. перед +2	124	128	87
				92	Пр. спина Пр. перед +2 Пр. рукав	126	130	89
				93	Пр. спина Пр. перед +2	128	132	89
				94	Пр. спина Пр. перед +2 Пр. рукав погон	130	134	90
				95	Пр. спина Пр. перед +2 Пр. рукав РЛ	132	136	91
				96	Пр. спина Пр. перед +2 Пр. рукав погон	134	138	92
				97	Пр. спина Пр. перед +2	136	140	92
				98	-	136	140	92
Разделение на корпус и рукава 52-54								

Размер 56-58				Но м ер ряда	Размер 60-62			
Действие	Спинка	Перед	1 Рукав		Действие	Спинка	Перед	1 рукав
Пр. спина Пр. перед +4 Пр. рукав РЛ	66	88	34	32	Пр. спина Пр. перед +4 Пр. рукав РЛ	66	88	34
-	66	88	34	33	-	66	88	34
Пр. спина Пр. перед +4 Пр. рукав РЛ	68	92	35	34	Пр. спина Пр. перед +4 Пр. рукав РЛ	68	92	35
-	68	92	35	35	-	68	92	35
Пр. спина Пр. перед +4 Пр. рукав РЛ	70	96	36	36	Пр. спина Пр. перед +4 Пр. рукав РЛ	70	96	36
-	70	96	36	37	-	70	96	36
Пр. спина Пр. рукав	72	96	38	38	Пр. спина Пр. перед +4 Пр. рукав РЛ	72	100	37
-	72	96	38	39	-	72	100	37
Пр. спина Пр. рукав	74	96	40	40	Пр. спина Пр. рукав	74	100	39

-	74	96	40	41	-	74	100	39
Пр. спина	76	96	42	42	Пр. спина	76	100	41
Пр. рукав					Пр. рукав			
-	76	96	42	43	-	76	100	41
Пр. спина	78	96	44	44	Пр. спина	78	100	43
Пр. рукав					Пр. рукав			
-	78	96	44	45	-	78	100	43
Пр. спина	80	96	46	46	Пр. спина	80	100	45
Пр. рукав					Пр. рукав			
-	80	96	46	47	-	80	100	45
Пр. спина	82	96	48	48	Пр. спина	82	100	47
Пр. рукав					Пр. рукав			
-	82	96	48	49	-	82	100	47
Пр. спина	84	96	50	50	Пр. спина	84	100	49
Пр. рукав					Пр. рукав			
-	84	96	50	51	-	84	100	49
Пр. спина	86	96	52	52	Пр. спина	86	100	51
Пр. рукав					Пр. рукав			
-	86	96	52	53	-	86	100	51
Пр. спина	88	96	54	54	Пр. спина	88	100	53
Пр. рукав					Пр. рукав			
-	88	96	54	55	-	88	100	53
Пр. спина	90	96	56	56	Пр. спина	90	100	55
Пр. рукав					Пр. рукав			
-	90	96	56	57	-	90	100	55
Пр. спина	92	96	58	58	Пр. спина	92	100	57
Пр. рукав					Пр. рукав			
-	92	96	58	59	-	92	100	57
Пр. спина	94	96	60	60	Пр. спина	94	100	59
Пр. рукав					Пр. рукав			
-	94	96	60	61	-	94	100	59
Пр. спина	96	96	62	62	Пр. спина	96	100	61
Пр. рукав					Пр. рукав			
-	96	96	62	63	-	96	100	61
Пр. спина	98	96	63	64	Пр. спина	98	100	62
Пр. рукав погон					Пр. рукав погон			
Пр. рукав РЛ	98	96	64	65	Пр. рукав РЛ	98	100	63
Пр. спина	100	96	65	66	Пр. спина	100	100	64
Пр. рукав погон					Пр. рукав погон			
-	100	96	65	67	-	100	100	64
Пр. спина	102	96	67	68	Пр. спина	102	100	66
Пр. рукав					Пр. рукав			
-	102	96	67	69	-	102	100	66
Пр. спина	104	98	68	70	Пр. спина	104	100	67
Пр. перед +2					Пр. рукав погон			
Пр. рукав погон								
Пр. рукав РЛ	104	98	69	71	Пр. рукав РЛ	104	100	68
Пр. спина	106	100	70	72	Пр. спина	106	100	69
Пр. перед +2					Пр. рукав погон			
Пр. рукав погон								
-	106	100	70	73	-	106	100	69
Пр. спина	108	102	72	74	Пр. спина	108	102	71
Пр. перед +2					Пр. перед +2			
Пр. рукав					Пр. рукав			
-	108	102	72	75	-	108	102	71

Пр. спина Пр. перед +2 Пр. рукав погон	110	104	73	76	Пр. спина Пр. перед +2 Пр. рукав погон	110	104	72
Пр. рукав РЛ	110	104	74	77	Пр. рукав РЛ	110	104	73
Пр. спина Пр. перед +2 Пр. рукав погон	112	106	75	78	Пр. спина Пр. перед +2 Пр. рукав погон	112	106	74
-	112	106	75	79	-	112	106	74
Пр. спина Пр. перед +2 Пр. рукав	114	108	77	80	Пр. спина Пр. перед +2 Пр. рукав	114	108	76
-	114	108	77	81	-	114	108	76
Пр. спина Пр. перед +2 Пр. рукав погон	116	110	78	82	Пр. спина Пр. перед +2 Пр. рукав погон	116	110	77
Пр. рукав РЛ	116	110	79	83	Пр. рукав РЛ	116	110	78
Пр. спина Пр. перед +2 Пр. рукав погон	118	112	80	84	Пр. спина Пр. перед +2 Пр. рукав погон	118	112	79
-	118	112	80	85	-	118	112	79
Пр. спина Пр. перед +2 Пр. рукав	120	114	82	86	Пр. спина Пр. перед +2 Пр. рукав	120	114	81
-	120	114	82	87	-	120	114	81
Пр. спина Пр. перед +2 Пр. рукав погон	122	116	83	88	Пр. спина Пр. перед +2 Пр. рукав погон	122	116	82
Пр. рукав РЛ	122	116	84	89	Пр. рукав РЛ	122	116	83
Пр. спина Пр. перед +2 Пр. рукав погон	124	118	85	90	Пр. спина Пр. перед +2 Пр. рукав погон	124	118	84
Пр. перед +2	124	120	85	91	-	124	118	84
Пр. спина Пр. перед +2 Пр. рукав	126	122	87	92	Пр. спина Пр. перед +2 Пр. рукав	126	120	86
Пр. перед +2	126	124	87	93	-	126	120	86
Пр. спина Пр. перед +2 Пр. рукав погон	128	126	88	94	Пр. спина Пр. перед +2 Пр. рукав погон	128	122	87
Пр. перед +2 Пр. рукав РЛ	128	128	89	95	Пр. рукав РЛ	128	122	88
Пр. спина Пр. перед +2 Пр. рукав погон	130	130	90	96	Пр. спина Пр. перед +2 Пр. рукав погон	130	124	89
Пр. перед +2	130	132	90	97	Пр. перед +2	130	126	89
Пр. спина Пр. перед +2 Пр. рукав	132	134	92	98	Пр. спина Пр. перед +2 Пр. рукав	132	128	91
Пр. перед +2	132	136	92	99	Пр. перед +2	132	130	91
Пр. спина Пр. перед +2 Пр. рукав погон	134	138	93	100	Пр. спина Пр. перед +2 Пр. рукав погон	134	132	92
Пр. спина Пр. перед +2 Пр. рукав РЛ	136	140	94	101	Пр. перед +2 Пр. рукав РЛ	134	134	93

Пр. спина Пр. перед +2 Пр. рукав погон	138	142	95	102	Пр. спина Пр. перед +2 Пр. рукав погон	136	136	94
Пр. спина Пр. перед +2	140	144	95	103	Пр. перед +2	136	138	94
Пр. спина Пр. перед +2 Пр. рукав	142	146	97	104	Пр. спина Пр. перед +2 Пр. рукав	138	140	96
Пр. спина Пр. перед +2	144	148	97	105	Пр. перед +2	138	142	96
Пр. спина Пр. перед +2 Пр. рукав погон	146	150	98	106	Пр. спина Пр. перед +2 Пр. рукав погон	140	144	97
-	146	150	98	107	Пр. спина Пр. перед +2 Пр. рукав РЛ	142	146	98
Разделение на корпус и рукава 56-58								
				108	Пр. спина Пр. перед +2 Пр. рукав погон	144	148	99
				109	Пр. спина Пр. перед +2	146	150	99
				110	Пр. спина Пр. перед +2 Пр. рукав	148	152	101
				111	Пр. спина Пр. перед +2	150	154	101
				112	Пр. спина Пр. перед +2 Пр. рукав погон	152	156	102
				113	Пр. спина Пр. перед +2 Пр. рукав РЛ	154	158	103
				114	Пр. спина Пр. перед +2 Пр. рукав погон	156	160	104
				115	-	156	160	104
					Разделение на корпус и рукава 60-62			

Таблица Кокон

Размер 40-42				Номер ряда	Размер 44-46			
Действие	Спинка	Перед	1 Рукав		Действие	Спинка	Перед	1 рукав
Пр. спина Пр. перед +4 Пр. рукав РЛ	60	80	33	30				
-	60	80	33	31	-	60	80	33
Пр. спина Пр. перед +4 Пр. рукав РЛ	62	84	34	32	Пр. спина Пр. перед +4 Пр. рукав РЛ	62	84	34
-	62	84	34	33	-	62	84	34
Пр. спина Пр. перед +4	64	88	34	34	Пр. спина Пр. перед +4 Пр. рукав РЛ	64	88	35
Пр. рукав РЛ	64	88	35	35	-	64	88	35
Пр. спина Пр. перед +4	66	92	35	36	Пр. спина Пр. перед +4 Пр. рукав РЛ	66	92	36
-	66	92	35	37	-	66	92	36
Пр. спина Пр. перед +4 Пр. рукав РЛ	68	96	36	38	Пр. спина Пр. перед +4 Пр. рукав РЛ	68	96	37
-	68	96	36	39	-	68	96	37
Пр. спина Пр. перед +4	70	100	36	40	Пр. спина Пр. перед +4 Пр. рукав РЛ	70	100	38
Пр. рукав РЛ	70	100	37	41	-	70	100	38
Пр. спина Пр. перед +4	72	104	37	42	Пр. спина Пр. перед +4 Пр. рукав РЛ	72	104	39
-	72	104	37	43	-	72	104	39
Пр. спина Пр. перед +4 Пр. рукав РЛ	74	108	38	44	Пр. спина Пр. перед +4 Пр. рукав РЛ	74	108	40
-	74	108	38	45	-	74	108	40
Пр. спина Пр. перед +4	76	112	38	46	Пр. спина Пр. перед +4	76	112	40
Пр. рукав РЛ	76	112	39	47	Пр. рукав РЛ	76	112	41
Пр. спина Пр. перед +4	78	116	39	48	Пр. спина Пр. перед +4	78	116	41
-	78	116	39	49	-	78	116	41
Пр. спина Пр. перед +4 Пр. рукав РЛ	80	120	40	50	Пр. спина Пр. перед +4 Пр. рукав РЛ	80	120	42
-	80	120	40	51	-	80	120	42
Пр. спина	82	120	40	52	Пр. спина Пр. перед +4	82	124	42
Пр. рукав РЛ	82	120	41	53	Пр. рукав РЛ	82	124	43
Пр. спина Пр. рукав погон	84	120	42	54	Пр. спина Пр. перед +4	84	128	43
-	84	120	42	55	-	84	128	43
Пр. спина Пр. рукав	86	120	44	56	Пр. спина Пр. рукав РЛ	86	128	44

-	86	120	44	57	-	86	128	44
Пр. спина	88	120	45	58	Пр. спина	88	128	45
Пр. рукав погон					Пр. рукав погон			
Пр. рукав РЛ	88	120	46	59	Пр. рукав РЛ	88	128	46
Пр. спина	90	120	47	60	Пр. спина	90	128	47
Пр. рукав погон					Пр. рукав погон			
-	90	120	47	61	-	90	128	47
Пр. спина	92	120	49	62	Пр. спина	92	128	49
Пр. рукав					Пр. рукав			
-	92	120	49	63	-	92	128	49
Пр. спина	94	120	50	64	Пр. спина	94	128	50
Пр. рукав погон					Пр. рукав погон			
Пр. рукав РЛ	94	120	51	65	Пр. рукав РЛ	94	128	51
Пр. спина	96	120	52	66	Пр. спина	96	128	52
Пр. рукав погон					Пр. рукав погон			
-	96	120	52	67	-	96	128	52
Пр. спина	98	120	54	68	Пр. спина	98	128	54
Пр. рукав					Пр. рукав			
-	98	120	54	69	-	98	128	54
Пр. спина	100	120	55	70	Пр. спина	100	128	55
Пр. рукав погон					Пр. рукав погон			
Пр. рукав РЛ	100	120	56	71	Пр. рукав РЛ	100	128	56
Пр. спина	102	120	57	72	Пр. спина	102	128	57
Пр. рукав погон					Пр. рукав погон			
-	102	120	57	73	-	102	128	57
Пр. спина	104	120	59	74	Пр. спина	104	128	59
Пр. рукав					Пр. рукав			
-	104	120	59	75	-	104	128	59
Пр. спина	106	120	60	76	Пр. спина	106	128	60
Пр. рукав погон					Пр. рукав погон			
Пр. рукав РЛ	106	120	61	77	Пр. рукав РЛ	106	128	61
Пр. спина	108	120	62	78	Пр. спина	108	128	62
Пр. рукав погон					Пр. рукав погон			
-	108	120	62	79	-	108	128	62
Пр. спина	110	120	64	80	Пр. спина	110	128	64
Пр. рукав					Пр. рукав			
-	110	120	64	81	-	110	128	64
Пр. спина	112	120	65	82	Пр. спина	112	128	65
Пр. рукав погон					Пр. рукав погон			
Пр. рукав РЛ	112	120	66	83	Пр. рукав РЛ	112	128	66
Пр. рукав погон	112	120	67	84	Пр. спина	114	128	67
					Пр. рукав погон			
Пр. спина	114	120	67	85	-	114	128	67
Пр. рукав	114	120	69	86	Пр. спина	116	128	69
					Пр. рукав			
-	114	120	69	87	-	116	128	69
Пр. спина	116	120	70	88	Пр. спина	118	128	70
Пр. рукав погон					Пр. рукав погон			
Пр. рукав РЛ	116	120	71	89	Пр. рукав РЛ	118	128	71
Пр. рукав погон	116	120	72	90	Пр. спина	120	128	72
					Пр. рукав погон			
Пр. спина	118	120	72	91	-	120	128	72
-	118	120	72	92	Пр. спина	122	128	74
					Пр. рукав			

Разделение на корпус и рукава 40-42								
				93	-	122	128	74
				94	Пр. спина Пр. рукав погон	124	128	75
				95	Пр. рукав РЛ	124	128	76
				96	Пр. спина Пр. рукав погон	126	128	77
				97	-	126	128	77
				98	Пр. спина Пр. рукав	128	128	79
				99	-	128	128	79
				100	Пр. спина Пр. перед +4 Пр. рукав погон	130	132	80
-				101	-	130	132	80
Разделение на корпус и рукава 44-46								

Размер 48-50				Ном ер ряда	Размер 52-54			
Действие	Спинка	Перед	1 Рукав		Действие	Спинка	Перед	1 рукав
Пр. спина Пр. перед +4 Пр. рукав РЛ	62	84	34	32	Пр. спина Пр. перед +4 Пр. рукав РЛ	66	88	34
-	62	84	34	33	-	66	88	34
Пр. спина Пр. перед +4 Пр. рукав РЛ	64	88	35	34	Пр. спина Пр. перед +4 Пр. рукав РЛ	68	92	35
-	64	88	35	35	-	68	92	35
Пр. спина Пр. перед +4 Пр. рукав РЛ	66	92	36	36	Пр. спина Пр. перед +4 Пр. рукав РЛ	70	96	36
-	66	92	36	37	-	70	96	36
Пр. спина Пр. перед +4 Пр. рукав РЛ	68	96	37	38	Пр. спина Пр. перед +4 Пр. рукав РЛ	72	100	37
-	68	96	37	39	-	72	100	37
Пр. спина Пр. перед +4 Пр. рукав РЛ	70	100	38	40	Пр. спина Пр. перед +4 Пр. рукав РЛ	74	104	38
-	70	100	38	41	-	74	104	38
Пр. спина Пр. перед +4 Пр. рукав РЛ	72	104	39	42	Пр. спина Пр. перед +4 Пр. рукав РЛ	76	108	39
-	72	104	39	43	-	76	108	39
Пр. спина Пр. перед +4 Пр. рукав РЛ	74	108	40	44	Пр. спина Пр. перед +4 Пр. рукав РЛ	78	112	40

-	74	108	40	45	-	78	112	40
Пр. спина Пр. перед +4	76	112	40	46	Пр. спина Пр. перед +4 Пр. рукав РЛ	80	116	41
Пр. рукав РЛ	76	112	41	47	-	80	116	41
Пр. спина Пр. перед +4	78	116	41	48	Пр. спина Пр. перед +4 Пр. рукав РЛ	82	120	42
-	78	116	41	49	-	82	120	42
Пр. спина Пр. перед +4 Пр. рукав РЛ	80	120	42	50	Пр. спина Пр. перед +4 Пр. рукав РЛ	84	124	43
-	80	120	42	51	-	84	124	43
Пр. спина Пр. перед +4	82	124	42	52	Пр. спина Пр. перед +4 Пр. рукав РЛ	86	128	44
Пр. рукав РЛ	82	124	43	53	-	86	128	44
Пр. спина Пр. перед +4	84	128	43	54	Пр. спина Пр. перед +4 Пр. рукав РЛ	88	132	45
-	84	128	43	55	-	88	132	45
Пр. спина Пр. перед +4 Пр. рукав РЛ	86	132	44	56	Пр. спина Пр. перед +4 Пр. рукав РЛ	90	136	46
-	86	132	44	57	-	90	136	46
Пр. спина Пр. перед +4	88	136	44	58	Пр. спина Пр. перед +4 Пр. рукав РЛ	92	140	47
Пр. рукав РЛ	88	136	45	59	-	92	140	47
Пр. спина Пр. перед +4	90	140	45	60	Пр. спина Пр. перед +4 Пр. рукав РЛ	94	144	48
-	90	140	45	61	-	94	144	48
Пр. спина Пр. рукав	92	140	47	62	Пр. спина Пр. перед +4 Пр. рукав РЛ	96	148	49
-	92	140	47	63	-	96	148	49
Пр. спина Пр. рукав погон	94	140	48	64	Пр. спина Пр. рукав	98	148	51
Пр. рукав РЛ	94	140	49	65	-	98	148	51
Пр. спина Пр. рукав погон	96	140	50	66	Пр. спина Пр. рукав	100	148	53
-	96	140	50	67	-	100	148	53
Пр. спина Пр. рукав	98	140	52	68	Пр. спина Пр. рукав	102	148	55
-	98	140	52	69	-	102	148	55
Пр. спина Пр. рукав погон	100	140	53	70	Пр. спина Пр. рукав	104	148	57
Пр. рукав РЛ	100	140	54	71	-	104	148	57
Пр. спина Пр. рукав погон	102	140	55	72	Пр. спина Пр. рукав	106	148	59
-	102	140	55	73	-	106	148	59
Пр. спина Пр. рукав	104	140	57	74	Пр. спина Пр. рукав	108	148	61

-	104	140	57	75	-	108	148	61
Пр. спина	106	140	58	76	Пр. спина	110	148	62
Пр. рукав погон					Пр. рукав погон			
Пр. рукав РЛ	106	140	59	77	Пр. рукав РЛ	110	148	63
Пр. спина	108	140	60	78	Пр. спина	112	148	64
Пр. рукав погон					Пр. рукав погон			
-	108	140	60	79	-	112	148	64
Пр. спина	110	140	62	80	Пр. спина	114	148	66
Пр. рукав					Пр. рукав			
-	110	140	62	81	-	114	148	66
Пр. спина	112	140	63	82	Пр. спина	116	148	67
Пр. рукав погон					Пр. рукав погон			
Пр. рукав РЛ	112	140	64	83	Пр. рукав РЛ	116	148	68
Пр. спина	114	140	65	84	Пр. спина	118	148	69
Пр. рукав погон					Пр. рукав погон			
-	114	140	65	85	-	118	148	69
Пр. спина	116	140	67	86	Пр. спина	120	148	71
Пр. рукав					Пр. рукав			
-	116	140	67	87	-	120	148	71
Пр. спина	118	140	68	88	Пр. спина	122	148	72
Пр. рукав погон					Пр. рукав погон			
Пр. рукав РЛ	118	140	69	89	Пр. рукав РЛ	122	148	73
Пр. спина	120	140	70	90	Пр. спина	124	148	74
Пр. рукав погон					Пр. рукав погон			
-	120	140	70	91	-	124	148	74
Пр. спина	122	140	72	92	Пр. спина	126	148	76
Пр. рукав					Пр. рукав			
-	122	140	72	93	-	126	148	76
Пр. спина	124	140	73	94	Пр. спина	128	148	77
Пр. рукав погон					Пр. рукав погон			
Пр. рукав РЛ	124	140	74	95	Пр. рукав РЛ	128	148	78
Пр. спина	126	140	75	96	Пр. спина	130	148	79
Пр. рукав погон					Пр. рукав погон			
-	126	140	75	97	-	130	148	79
Пр. рукав	126	140	77	98	Пр. рукав	130	148	81
Пр. спина	128	140	77	99	Пр. спина	132	148	81
Пр. рукав погон	128	140	78	100	Пр. рукав погон	132	148	82
Пр. рукав РЛ	128	140	79	101	Пр. рукав РЛ	132	148	83
Пр. спина	130	140	80	102	Пр. спина	134	148	84
Пр. рукав погон					Пр. рукав погон			
-	130	140	80	103	-	134	148	84
Пр. рукав	130	140	82	104	Пр. рукав	134	148	86
Пр. спина	132	140	82	105	Пр. спина	136	148	86
Пр. рукав погон	132	140	83	106	Пр. рукав погон	136	148	87
Пр. рукав РЛ	132	140	84	107	Пр. рукав РЛ	136	148	88
Пр. спина	134	140	85	108	Пр. спина	138	148	89
Пр. рукав погон					Пр. рукав погон			
-	134	140	85	109	-	138	148	89
Пр. рукав	134	140	87	110	Пр. рукав	138	148	91
Пр. спина	136	140	87	111	Пр. спина	140	148	91
Пр. рукав погон	136	140	88	112	Пр. рукав погон	140	148	92
Пр. рукав РЛ	136	140	89	113	Пр. рукав РЛ	140	148	93
Разделение на корпус и рукава 48-50								
				114	Пр. спина	142	148	94
					Пр. рукав погон			

				115	-	142	148	94
				116	Пр. рукав	142	148	96
				117	Пр. спина	144	148	96
				118	Пр. рукав погон	144	148	97
				119	Пр. рукав РЛ	144	148	98
				120	Пр. спина Пр. рукав погон	146	148	99
				121	-	146	148	99
Разделение на корпус и рукава 52-54								

Размер 56-58				Но м е р р я д а	Размер 60-62			
Действие	Спинка	Перед	1 Рукав		Действие	Спинка	Перед	1 рукав
Пр. спина Пр. перед +4 Пр. рукав РЛ	66	88	34	32	Пр. спина Пр. перед +4 Пр. рукав РЛ	66	88	34
-	66	88	34	33	-	66	88	34
Пр. спина Пр. перед +4 Пр. рукав РЛ	68	92	35	34	Пр. спина Пр. перед +4 Пр. рукав РЛ	68	92	35
-	68	92	35	35	-	68	92	35
Пр. спина Пр. перед +4 Пр. рукав РЛ	70	96	36	36	Пр. спина Пр. перед +4 Пр. рукав РЛ	70	96	36
-	70	96	36	37	-	70	96	36
Пр. спина Пр. перед +4 Пр. рукав РЛ	72	100	37	38	Пр. спина Пр. перед +4 Пр. рукав РЛ	72	100	37
-	72	100	37	39	-	72	100	37
Пр. спина Пр. перед +4 Пр. рукав РЛ	74	104	38	40	Пр. спина Пр. перед +4 Пр. рукав РЛ	74	104	38
-	74	104	38	41	-	74	104	38
Пр. спина Пр. перед +4 Пр. рукав РЛ	76	108	39	42	Пр. спина Пр. перед +4 Пр. рукав РЛ	76	108	39
-	76	108	39	43	-	76	108	39
Пр. спина Пр. перед +4 Пр. рукав РЛ	78	112	40	44	Пр. спина Пр. перед +4 Пр. рукав РЛ	78	112	40
-	78	112	40	45	-	78	112	40
Пр. спина Пр. перед +4 Пр. рукав РЛ	80	116	41	46	Пр. спина Пр. перед +4 Пр. рукав РЛ	80	116	41
-	80	116	41	47	-	80	116	41
Пр. спина Пр. перед +4 Пр. рукав РЛ	82	120	42	48	Пр. спина Пр. перед +4 Пр. рукав РЛ	82	120	42

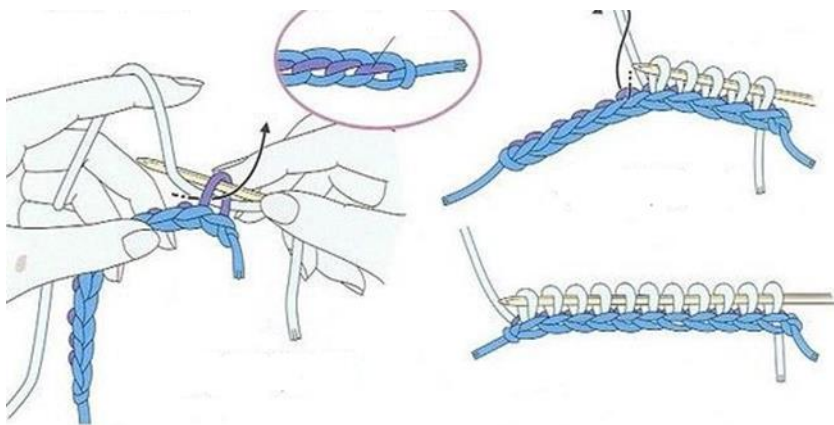
-	82	120	42	49	-	82	120	42
Пр. спина Пр. перед +4 Пр. рукав РЛ	84	124	43	50	Пр. спина Пр. перед +4 Пр. рукав РЛ	84	124	43
-	84	124	43	51	-	84	124	43
Пр. спина Пр. перед +4 Пр. рукав РЛ	86	128	44	52	Пр. спина Пр. перед +4 Пр. рукав РЛ	86	128	44
-	86	128	44	53	-	86	128	44
Пр. спина Пр. перед +4 Пр. рукав РЛ	88	132	45	54	Пр. спина Пр. перед +4 Пр. рукав РЛ	88	132	45
-	88	132	45	55	-	88	132	45
Пр. спина Пр. перед +4 Пр. рукав РЛ	90	136	46	56	Пр. спина Пр. перед +4 Пр. рукав РЛ	90	136	46
-	90	136	46	57	-	90	136	46
Пр. спина Пр. перед +4 Пр. рукав РЛ	92	140	47	58	Пр. спина Пр. перед +4 Пр. рукав РЛ	92	140	47
-	92	140	47	59	-	92	140	47
Пр. спина Пр. перед +4 Пр. рукав РЛ	94	144	48	60	Пр. спина Пр. перед +4 Пр. рукав РЛ	94	144	48
-	94	144	48	61	-	94	144	48
Пр. спина Пр. перед +4 Пр. рукав РЛ	96	148	49	62	Пр. спина Пр. перед +4 Пр. рукав РЛ	96	148	49
-	96	148	49	63	-	96	148	49
Пр. спина Пр. перед +4 Пр. рукав РЛ	98	152	50	64	Пр. спина Пр. перед +4 Пр. рукав РЛ	98	152	50
-	98	152	50	65	-	98	152	50
Пр. спина Пр. перед +4 Пр. рукав РЛ	100	156	51	66	Пр. спина Пр. перед +4 Пр. рукав РЛ	100	156	51
-	100	156	51	67	-	100	156	51
Пр. спина Пр. перед +4 Пр. рукав РЛ	102	160	52	68	Пр. спина Пр. перед +4 Пр. рукав РЛ	102	160	52
-	102	160	52	69	-	102	160	52
Пр. спина Пр. рукав	104	160	54	70	Пр. спина Пр. перед +4 Пр. рукав РЛ	104	164	53
-	104	160	54	71	-	104	164	53
Пр. спина Пр. рукав	106	160	56	72	Пр. спина Пр. перед +4 Пр. рукав РЛ	106	168	54
-	106	160	56	73	-	106	168	54
Пр. спина Пр. рукав	108	160	58	74	Пр. спина Пр. рукав	108	168	56
-	108	160	58	75	-	108	168	56
Пр. спина Пр. рукав	110	160	60	76	Пр. спина Пр. рукав	110	168	58

-	110	160	60	77	-	110	168	58
Пр. спина	112	160	62	78	Пр. спина	112	168	60
Пр. рукав					Пр. рукав			
-	112	160	62	79	-	112	168	60
Пр. спина	114	160	64	80	Пр. спина	114	168	62
Пр. рукав					Пр. рукав			
-	114	160	64	81	-	114	168	62
Пр. спина	116	160	66	82	Пр. спина	116	168	64
Пр. рукав					Пр. рукав			
-	116	160	66	83	-	116	168	64
Пр. спина	118	160	68	84	Пр. спина	118	168	66
Пр. рукав					Пр. рукав			
-	118	160	68	85	-	118	168	66
Пр. спина	120	160	70	86	Пр. спина	120	168	68
Пр. рукав					Пр. рукав			
-	120	160	70	87	-	120	168	68
Пр. спина	122	160	72	88	Пр. спина	122	168	70
Пр. рукав					Пр. рукав			
-	122	160	72	89	-	122	168	70
Пр. спина	124	160	74	90	Пр. спина	124	168	72
Пр. рукав					Пр. рукав			
-	124	160	74	91	-	124	168	72
Пр. спина	126	160	76	92	Пр. спина	126	168	74
Пр. рукав					Пр. рукав			
	126	160	76	93		126	168	74
Пр. спина	128	160	78	94	Пр. спина	128	168	76
Пр. рукав					Пр. рукав			
-	128	160	78	95	-	128	168	76
Пр. спина	130	160	80	96	Пр. спина	130	168	78
Пр. рукав					Пр. рукав			
-	130	160	80	97	-	130	168	78
Пр. спина	132	160	82	98	Пр. спина	132	168	80
Пр. рукав					Пр. рукав			
-	132	160	82	99	-	132	168	80
Пр. спина	134	160	84	100	Пр. спина	134	168	82
Пр. рукав					Пр. рукав			
-	134	160	84	101	-	134	168	82
Пр. спина	136	160	86	102	Пр. спина	136	168	84
Пр. рукав					Пр. рукав			
-	136	160	86	103	-	136	168	84
Пр. спина	138	160	88	104	Пр. спина	138	168	86
Пр. рукав					Пр. рукав			
-	138	160	88	105	-	138	168	86
Пр. спина	140	160	90	106	Пр. спина	140	168	88
Пр. рукав					Пр. рукав			
-	140	160	90	107	-	140	168	88
Пр. спина	142	160	92	108	Пр. спина	142	168	90
Пр. рукав					Пр. рукав			
-	142	160	92	109	-	142	168	90
Пр. спина	144	160	94	110	Пр. спина	144	168	92
Пр. рукав					Пр. рукав			
-	144	160	94	111	-	144	168	92
Пр. рукав	144	160	96	112	Пр. спина	146	168	94
					Пр. рукав			

Пр. спина	146	160	96	113	-	146	168	94
Пр. рукав	146	160	98	114	Пр. спина Пр. рукав	148	168	96
-	146	160	98	115	-	148	168	96
Пр. спина	148	160	100	116	Пр. спина	150	168	98
Пр. рукав					Пр. рукав			
-	148	160	100	117	-	150	168	98
Пр. рукав погон	148	160	101	118	Пр. спина Пр. рукав	152	168	100
Пр. спина	150	160	102	119	-	152	168	100
Пр. рукав РЛ								
Пр. рукав погон	150	160	103	120	Пр. рукав	152	168	102
-	150	160	103	121	Пр. спина	154	168	102
Пр. рукав	152	160	105	122	Пр. рукав	154	168	104
Пр. спина								
-	152	160	105	123	-	154	168	104
Пр. рукав погон	152	160	106	124	Пр. спина Пр. рукав	156	168	106
Пр. спина	154	160	107	125	-	156	168	106
Пр. рукав РЛ								
Пр. рукав погон	154	160	108	126	Пр. спина	156	168	108
-	154	160	108	127	Пр. спина	158	168	108
Пр. спина	156	160	110	128	Пр. рукав	158	168	110
Пр. рукав								
-	156	160	110	129	-	158	168	110
Разделение на корпус и рукава 56-58								
				130	Пр. спина Пр. рукав погон	160	168	111
				131	Пр. рукав РЛ	160	168	112
				132	Пр. рукав погон	160	168	113
				133	Пр. спина	162	168	113
				134	Пр. рукав	162	168	115
				135	-	162	168	115
				136	Пр. спина Пр. рукав погон	164	168	116
				137	Пр. рукав РЛ	164	168	117
				138	Пр. рукав погон	164	168	118
				139	Пр. спина	166	168	118
				140	Пр. рукав	166	168	120
				141	-	166	168	120
					Разделение на корпус и рукава 60-62			

Разделение на корпус и рукава. Для обоих вариантов.

Мы закончили все фазы по таблице остановились в конце ряда. Далее на бросовую нить сбрасываем петли левого рукава между М2 и М3. Набираем подрез для классики 10/12/10/10/10/10п., для кокона 9/8/10/9/10/11п. Связать косичку крючком на бросовой нити (13-14 звеньев), поднять петли по обратной стороне. см. фото ниже.



Провязать петли спинки +4п регланные линии включить в рисунок от М3 до М6. Сбросить петли правого рукава на бросовую нить. Поднять петли подреза по обратной стороне косички для классики 10/12/10/10/10/10п., для кокона 9/8/10/9/10/11п. Провязать петли переда от М1 до М2. Далее вяжем корпус по кругу. Начало ряда от М2

Разделение	https://disk.yandex.ru/i/J6lnqQY4RR95iw
	https://youtu.be/pG5tBWHVW6E

Или по коду

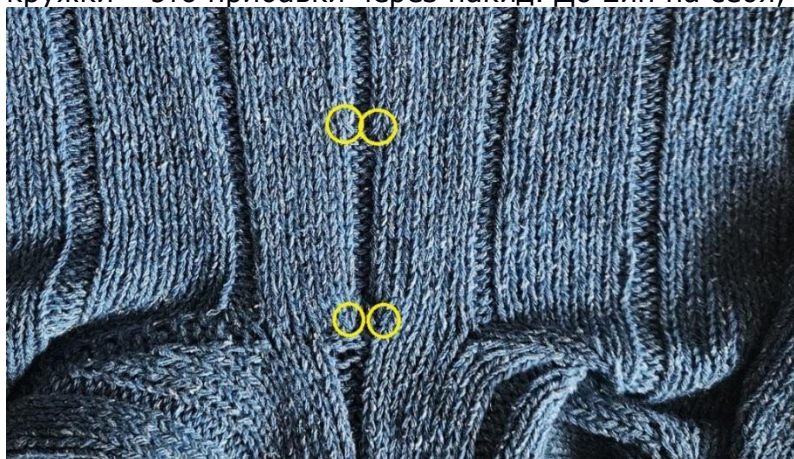
На спицах:

Классика 240/ 252/ 280/ 300/ 320/ 340п.

Кокон 260/ 282/ 300/ 316/ 340/ 360п.

Для классического.

Для того, чтобы продолжить вязать резинку 8*2 нам необходимо, чтобы общее число петель было кратно 10. У всех размеров рисунок ложится, кроме 44-46. У нас не хватает с каждой стороны по 4п. свяжите 2 полосы с каждой стороны от 2ип по 6 лп. Далее в следующем ряду прибавьте с каждой стороны от 2ип по 1п. Т.е. за ряд добавится 4п. И через 4-5 см еще раз добавьте за ряд 4п. см. рисунок ниже. Желтые кружки – это прибавки через накид. До 2ип на себя, после от себя.



Для кокона.

Для того, чтобы продолжить вязать резинку 8*2, нам необходимо, чтобы общее число петель было кратно 10. У всех размеров рисунок ложится, кроме 44-46 и 52-54.

Размер 44-46. Убрать по 1п по бокам. На спицах 280п.

Размер 52-54. Прибавить с каждой стороны от 2ип по бокам по 1п в следующем ряду после разделения, т.е. за ряд прибавится 4п. На спицах 320п.

Рассеянная вытачка.

Для чего нужна эта вытачка и в чем ее удобство.

Если вы вяжете 48 размер и больше, чтобы впереди под мышками не было складок, и перед не подсакивал.

Если вяжете кокон, длина которого меньше, чем 34 см от проймы. В коконе много свободы, и получается, что центральная часть переда и спинки подсакивают. Для спины напишу отдельно, а для передней части можно связать данную вытачку.

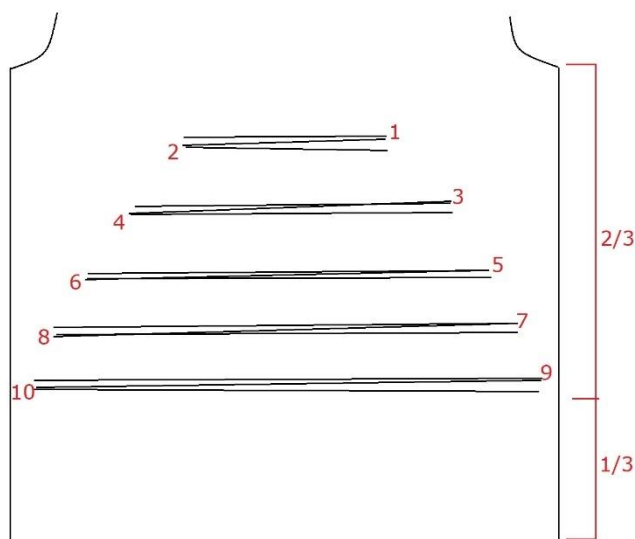
Если у вас имеется не только большая грудь, но и животик, с такой вытачкой посадка изделия будет лучше.

Главный плюс этой вытачки – не нужно ее точно вязать на груди. Т.е. вы спокойно разделяете вязание на корпус и рукава. Вяжете еще 4-5 см и только после этого начинаете вязать первый ук. ряд.

На рисунке ниже справа схематично нарисовала, как связала на своем варианте классика. В 1 см - 3,3 ряда. Размер у меня 44/46. Большая вытачка мне не нужна. 1 ук. ряд это 2 ряда в полотне. Т.е. за 5 ук. рядов по переду у меня прибавится 10 доп. рядов высоты. Все ряды располагаем в верхней части (2/3) от общей длины от проймы. Расстояние между вершинами груди — это расстояние между точками 1 и 2. С каждым разом наш ук. ряд чуть длиннее предыдущего. Расстояние между ук. рядами зависит от их количества. У меня – 15 рядов.

Как вяжем.

Мы довязываем до точки 1, разворачиваем вязание на изнаночную сторону. Вяжем до точки 2. Разворачиваем на лицевую сторону и вяжем дальше по кругу. Дв. п провязать по рисунку.



Корпус

Классика.

Для длины 40 см от проймы вяжем 107 рядов и переходим на резинку. Если вам нужно связать длиннее или короче, свяжите больше или меньше рядов до резинки.

Кокон.

Так как у кокона спущенное плечо, то и пройма получается ниже, поэтому 34 см от проймы находятся примерно на такой же длине как 40 см у классики. Вяжем 87

рядов, затем переходим на резинку. Если у вас укороченный вариант, то советую немного удлинить спинку, чтобы не подсакивала. Ниже схематично нарисовала как разделить все петли спинки и в какой очередности вязать ук. ряды. После 8 разворота вяжем по лицевой стороне до бокового маркера. У вас получится центральная часть на 2,5 -3 см длиннее, чем боковые. Визуально, когда вещь будет на вас, будет смотреться ровный низ.



Резинка.

Так как резинка у нас 8*2, перейти с нее на резинку 2*2 не получится. Я продолжила вязать изнаночные петли как ип, а 8 лицевых вязала как 2лп, 1ип, 2лп, 1ип, 2лп. Так же можно перейти на резинку 3*2. Т.е. 8 лп вяжем как 3лп, 2ип, 3лп. Закрывать иглой методом наборного края.

Резинку вяжем на спицах на $\frac{1}{2}$, $\frac{1}{4}$ меньшего размера, 25 рядов. Закрывать иглой.

Видео

Закрываем петли иглой «наборный край»	https://disk.yandex.ru/i/3zIE1LNa3hRcjA
	https://youtu.be/GxEbJ15fb_c

Или по коду



Горловина

Всю обработку горловины делаем на спицах на $\frac{1}{2}$, $\frac{1}{4}$ меньше размер, чем вяжем основное полотно. На любом из вариантов можно связать короткий ворот и получить джемпер, либо высокую горловину и будет свитер. Перед резинкой 2*2 вяжем карман. Петли для него можно поднять по горловине сразу, либо сначала проложить тамбурный шов. На видео показала оба варианта и весь процесс. Советую посмотреть, потому что количество петель, которое вы поднимете по передней части будет влиять на ширину ворота.

Количество рядов для резинки.

Короткий ворот 12-14 рядов.

Средний 14 см

Высокий 21 см

Горловина	https://disk.yandex.ru/i/hkG1zdRWo6R1IA
	https://youtu.be/A14C5iNKuJc

Или по коду



По количеству петель:

Высокая горловина

Размеры 40/42, 44/46, 48-50

Поднять по спине 32п, по рукавам по 17п и по переду 46. Итого 112п.

Размеры 52/54, 56/58, 60/62

Поднять по спине 36п, по рукавам по 17п и по переду 50. Итого 120п.

Горловина джемпер

Размеры 40/42, 44/46, 48-50

Поднять по спине 32п, по рукавам по 18п и по переду 48. Итого 116п. Так же вы можете сделать еще шире, если по переду поднимете больше петель. Общее количество должно быть кратно 4.

Размеры 52/54, 56/58, 60/62

Поднять по спине 36п, по рукавам по 18п и по переду 56. Итого 128п. Так же вы можете сделать еще шире, если по переду поднимете больше петель. Общее количество должно быть кратно 4.

Закрывать резинку иглой через 2 полых ряда.

Видео

Закрываем иглой резинку 2*2
(для манжеток и низа изделия)

<https://youtu.be/ooEdqA3eXTA>

Либо по коду



Рукава.

Рукава от проймы у варианта «Классический» длиннее, чем у варианта «Кокон», это связано с тем, что у кокона спущенное плечо и пройма тоже занижена. В любом случае, рукава вяжутся сверху вниз по кругу, и вы в процессе можете примерить и определиться с шириной и длиной по ходу вязания. Чтобы точно понимать длину рукавов, до начала их вязания оформите горловину. У варианта кокон размеры 52 и больше рукава шире, чем у классики. Для большой свободы облегания рукава тоже должны быть шире. Возможно, в размерах 52/54, 56/58 и 60/62 длина рукавов кокон будет меньше, чем прописана ниже. Чтобы не получилось так, что рукава будут

слишком широкие, вы можете поменять ритм убавок. Прописала в самих размерах.

Переснять петли рукава и петли подреза на спицы. Я вяжу рукава по кругу на спицах с леской 40 см. Вы можете так, либо удобным вам способом. Если вы затягиваете полотно при вязании по малому диаметру, вяжите на спицах большего размера.

На спицах **«классический»** 74/80/86/92/98/104 п + 11/13/11/11/11/11п (обратная сторона подреза) т.е. всего **85/93/97/103/109/115п.**

На спицах **«кокон»** 72/80/89/99/110/120 п + 10/9/11/10/11/12п (обратная сторона подреза) т.е. всего **82/89/100/109/121/132п.**

Как связать первый ряд, чтобы не было дырок. И как будем делать убавки показала на видео.

Видео

Подрезы без дыр	https://disk.yandex.ru/d/-rUZ1ICX4PVfIA
	https://youtu.be/--6EviCFu10

Или по коду



У одних размеров по бокам идут 2ип у других 8лп. Если в вашем случае 2ип, можно установить М1 до 2ип, которые мы выделили в середине подреза, и М2 после 2ип. Перед М1 и после М2 будут убавки для сужения рукава. У вас может быть симметрично количество лицевых с каждой стороны от маркеров. Может быть разница в 1п, ее можно убавить для симметрии. А может быть не симметрично. Если у вас 8лп, установите М в середине полосы и делайте убавки до и после М.

Ряд убавок: не доходя 2п до М1, 2п вместе с наклоном налево, М1, 2ип, М2, 2п вместе с наклоном направо, петли рукава по кругу. Петли провязываем согласно рисунку.

Либо, не доходя 2п до М, 2п вместе с наклоном налево, М, 2п вместе с наклоном направо, петли рукава по кругу. Петли провязываем согласно рисунку.

Ниже прописываю для обоих вариантов по размерам в каких рядах делаем убавки. У классики в конце резинка 25р, у кокона нет перехода на резинку. Вы можете по своему желанию переходить на резинку или оставить 8*2 не зависимо от модели.

Чтобы было красиво, по низу корпуса и на рукавах должно быть одинаково. Если нужно заузить рукав за счет манжета, можно убавить петли в изнаночные. Не убавляйте в лицевые это будет некрасиво. Например: 2ип вяжем как 1ип, 1ип, 2лп, 2ип как 1ип, 1ип, 2лп. Таким образом выйдем на резинку 2*2 как на горловине.

Классический.

Размер 40-42

В первом или втором ряду убавить по 1п. На спицах 84п. В каждом 25 ряду убавки 5 раз. На спицах в 125 ряду 74п. Затем вяжем 10 рядов и убавляем еще 2п. На спицах 72п в 135 ряду. Переходим на спицы на ½, ¼ меньше размером. Вяжем такую же резинку как на корпусе – 25р. Закрывать резинку иглой методом наборного края.

Размер 44-46

В первом или втором ряду убавить по 1п до М1 и после М2. В 4 ряду убавить 1п, так чтобы до М1 и после М2 было по 8лп. На спицах 90п. В каждом 20 ряду убавки 6 раз.

На спицах в 120 ряду 78п. Затем вяжем 15 рядов и убавляем еще 2п. На спицах 76п в 135 ряду. Переходим на спицы на $\frac{1}{2}$, $\frac{1}{4}$ меньше размером. Вяжем такую же резинку как на корпусе – 25р. Закрывать резинку иглой методом наборного края.

Размер 48-50

В первом или втором ряду убавить по 1п до М1 и после М2. В 4 ряду убавить 1п, с той стороны, где больше лицевых до М. На спицах 94п. В каждом 15 ряду убавки 9 раз. На спицах 76п в 135 ряду. Переходим на спицы на $\frac{1}{2}$, $\frac{1}{4}$ меньше размером. Вяжем такую же резинку как на корпусе – 25р. Закрывать резинку иглой методом наборного края.

Размер 52-54

В 4 ряду убавить 1п, с той стороны, где больше лицевых. На спицах 102п. В каждом 12 ряду убавки 11 раз. На спицах 80п в 132 ряду. Вяжем еще 3 ряда. Переходим на спицы на $\frac{1}{2}$, $\frac{1}{4}$ меньше размером. Вяжем такую же резинку как на корпусе – 25р. Закрывать резинку иглой методом наборного края.

Размер 56-58

В 4 ряду убавить 1п, с той стороны, где больше лицевых. На спицах 108п. В каждом 10 ряду убавки 12 раз, затем 2 раза в каждом 7 ряду. На спицах 80п в 134 ряду. Переходим на спицы на $\frac{1}{2}$, $\frac{1}{4}$ меньше размером. Вяжем такую же резинку как на корпусе – 25р. Закрывать резинку иглой методом наборного края.

Размер 60-62

В 4 ряду убавить 1п, с той стороны, где больше лицевых. На спицах 114п. В каждом 8 ряду убавки 16 раз, затем еще 7 рядов и убавка 2п. На спицах 80п в 135 ряду. Переходим на спицы на $\frac{1}{2}$, $\frac{1}{4}$ меньше размером. Вяжем такую же резинку как на корпусе – 25р. Закрывать резинку иглой методом наборного края.

Кокон.

Размер 40-42

На спицах 82п. Симметрично относительно 2ип в середине подреза рисунок не ляжет. Это не страшно. Выделите 2 ип, остальные петли вяжем по рисунку. В каждом 20 ряду убавки 6 раз. На спицах в 120 ряду 70п. Затем вяжем еще 10 рядов и закрываем резинку иглой методом наборного края.

Размер 44-46

В середине подреза 8лп и 1 ип. Убавить 1ип для симметрии. На спицах 88п. Не выделять в середине 2ип. Установить М в середине полосы 8лп. Убавляем до и после М в каждом 20 ряду 6 раз. На спицах в 120 ряду 76п. Затем вяжем 10 рядов и убавляем еще 2п. На спицах 74п в 130 ряду. Закрывать резинку иглой методом наборного края.

Размер 48-50

На спицах 100п. Узор ложится ровно. Выделить в середине подреза 2ип. Установить маркеры. Убавляем до М1 и после М2 в каждом 12 ряду 10 раз, затем 2 раза в каждом 5 ряду. На спицах в 130 ряду 76п. Закрывать резинку иглой методом наборного края.

Размер 52-54

В 4 ряду убавить 1п, с той стороны, где больше лицевых. На спицах 108п. В каждом 10 ряду убавки 12 раз, затем 2 раза в каждом 5 ряду. На спицах 80п в 130 ряду. Закрывать резинку иглой методом наборного края.
Если вяжете рукав короче, делайте убавки в каждом 8 ряду.

Размер 56-58

В 4 ряду убавить 1п, с той стороны, где больше лицевых. На спицах 120п. Выделить 2ип в середине подреза маркерами. Убавки делаем до М1 и после М2. В каждом 8 ряду убавки 14 раз, затем 4 раза в каждом 4 ряду. На спицах 84п в 128 ряду. Связать еще 2 ряда. Закрывать резинку иглой методом наборного края. Если вяжете рукав короче, делайте убавки в каждом 6 ряду.

Размер 60-62

Выделить 2ип в середине подреза маркерами. В первом или втором ряду убавить по 1п до М1 и после М2. На спицах 130п. Убавки делаем до М1 и после М2. В каждом 8 ряду убавки 10 раз, затем в каждом 5 ряду еще 10 раз. На спицах 90п в 130 ряду. Связать еще 2 ряда. Закрывать резинку иглой методом наборного края. Если вяжете рукав короче, делайте убавки в каждом 6 ряду.

ВТО

Готовое изделие аккуратно выстирать руками в теплой воде со специальным средством для стирки вязанных изделий.

Полоскать в воде такой же температуры, как при стирке.

Бережно отжать не выкручивая, завернуть в полотенце, оставить на время, позволив полотенцу впитать влагу.

Перед сушкой расправить вещь, придать нужную форму.

Сушить горизонтально на сухом полотенце в хорошо проветриваемом месте. Не сушите вязаные вещи на батарее или в подвешенном виде.

Вяжите с удовольствием, и ставьте хэштэг под своими фото [#не_Лора](#) и активную ссылку на автора описания @kitirrr Соберем красивую коллекцию!