

# Аада

*Анна Йоханна*

Эти декоративные варежки будут держать ваши пальцы в тепле зимой.

## РАЗМЕРЫ

M L

## ПРЯЖА

Tukuwool Fingering (195 м/50 г) или другая пряжа для фингера, представленная в цветах Auri (MC) и Hohka (CC).

2 мотка MC и 1 моток CC, 215-250 м (MC), 55-80 м (CC)

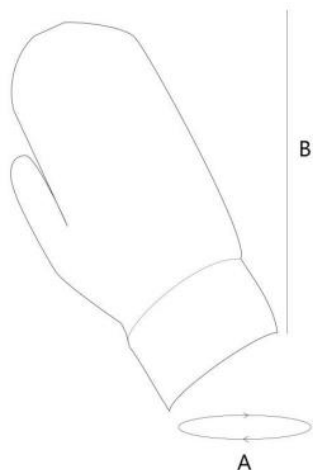
## СПИЦЫ

Круговые спицы № 1½ (2,5 мм) (или спицы с двойными концами) или спицы, обеспечивающие нужную плотность вязания.

## ПЛОТНОСТЬ

31 п. х 33 р. = 4х4"/10х10 см пряжей (после блокировки).

**ДРУГОЕ** 1 маркер петель и гобеленовая игла.



A = 7.1-8.1" / 18-20.5 cm

B = 10.2" / 26 cm

### СОКРАЩЕНИЯ

CO = cast on= набрать петли

k = knit=лицевая

p = purl=изнаночная

pm = place marker= поместить маркер

sm = slip marker=переснять маркер

rm = remove marker=удалить маркер

ssk = slip, slip, knit. Снять 1 петлю, как если бы вы хотели ее вязать, снять вторую петлю, перенести петли обратно на левую спицу и провязать вместе за заднюю стенку

k2tog = две петли вместе лицевой

m1l = make 1 left. Сделать 1 петлю из протяжки с наклоном влево= подхватите нить из протяжки между петлями с переда назад и провяжите петлю за заднюю стенку

m1r = make 1 right. Сделать 1 петлю из протяжки с наклоном вправо= подхватите нить из протяжки между петлями сзади вперед и провяжите петлю

1/1RC = поместить следующую петлю на спицу для кос и отложить ее за работой, 1 лиц. п. цветом СС, 1 лиц. п. со спицы для кос в МС.

1/1LC = поместить следующую петлю на спицу для кос и удерживать перед работой, 1 лиц. п. в цвете МС, 1 лиц. п. со спицы для кос в цвете СС.

### ИНСТРУКЦИИ:

Варежки начинаются с длинной резинки, а затем переходят к схеме.

Узор представляет собой комбинацию крученой пряжи и очень простых кос, связанных двумя цветами. Инструкция написана для техники «волшебная петля» на длинных круговых спицах, но можно использовать и чулочные спицы

### МАНЖЕТА:

Спицами № 2,5 мм (US 1½) и пряжей МС наберите 56– 64 п. Соедините ряд в ряд и поставьте маркер начала ряда.

1 раунд (ЛС):(k2, p2) до конца. Повторяйте ряд, пока резинка не достигнет высоты 5,1"/13 см.

Начните работу с диаграммы:

Присоедините цвет СС и работайте 1 раунд схемы правой/левой варежки.

Следующий раунд: вяжите следующий ряд по схеме правой/левой варежки. Повторяйте последний ряд, пока не провяжете ряды 1-28 (74-82 п.)

### **ОТДЕЛЬНЫЙ БОЛЬШОЙ ПАЛЕЦ:**

#### **Правая варежка:**

провяжите первые 4 п. ряда 29 по схеме правой варежки, поместите следующие 18 п. на держатель или бросовую нить, провяжите оставшиеся п. по схеме (56–64 п.)

Левая варежка:Провяжите ряд 29 по схеме левой варежки до последних 22 п., поместите следующие 18 п. на держатель или бросовую нить, провяжите последние 4 п. схемы (56–64 п.)

#### **Верх варежки:**

Следующий раунд: вяжите следующий ряд по схеме правой/левой варежки.

Продолжайте вязать оставшуюся часть схемы правой/ левой варежки, пока не провяжете 56-й ряд.

Вяжите лицевой гладью пряжей МС, пока длина варежки не составит 17 см от верха резинки, что на 3 см меньше желаемой.

Затем вяжите оставшуюся часть схемы, убавляя петли по указанному образцу (12 п.).

Обрежьте обе нити, оставив конец длиной 15 см. Верх варежки обшейте швом Китченера, используя пряжу МС.



#### **Большой палец:**

Верните петли большого пальца на спицу и провяжите их лицевыми петлями, используя пряжу МС.

Поднимите и провяжите лицевыми 4 петли от верха отверстия для большого пальца.

Соедините ряд в круг и поставьте маркер начала круга. (22 петли)

Следующий раунд: к до конца.

Повторяйте последний ряд, пока длина большого пальца не станет на 2,4"/6 см или на 0,4"/1 см меньше желаемой.

1 рнд: 2 вместе лиц. х 11. (11 п.)

2 рнд :к до конца.

3 рнд: 2 лиц. вместе х 5, 1 лиц. (6 п.)

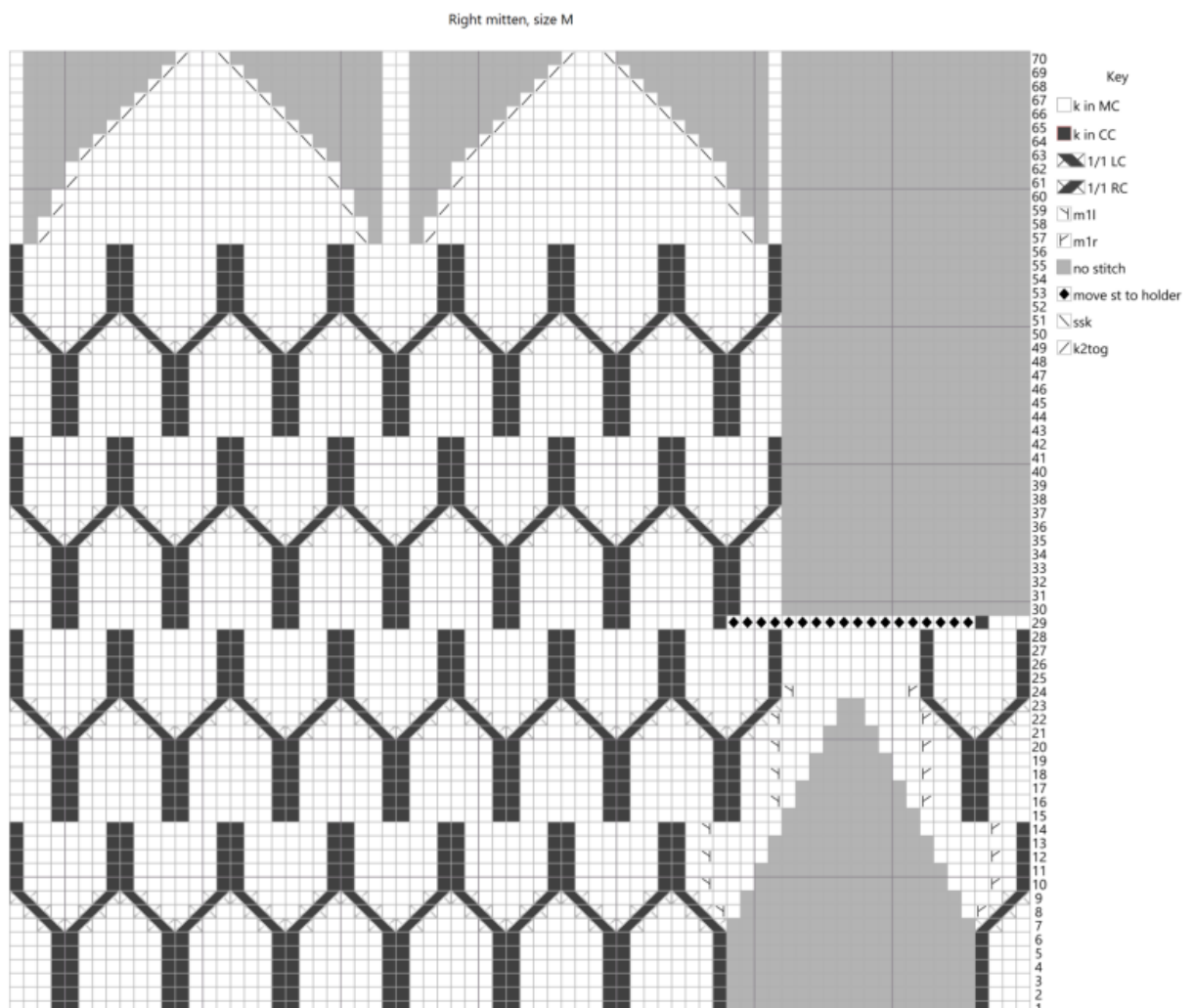
Обрежьте нить, оставив конец длиной 10 см. Проденьте конец через оставшиеся петли, потяните и затяните.

## ОТДЕЛКА:

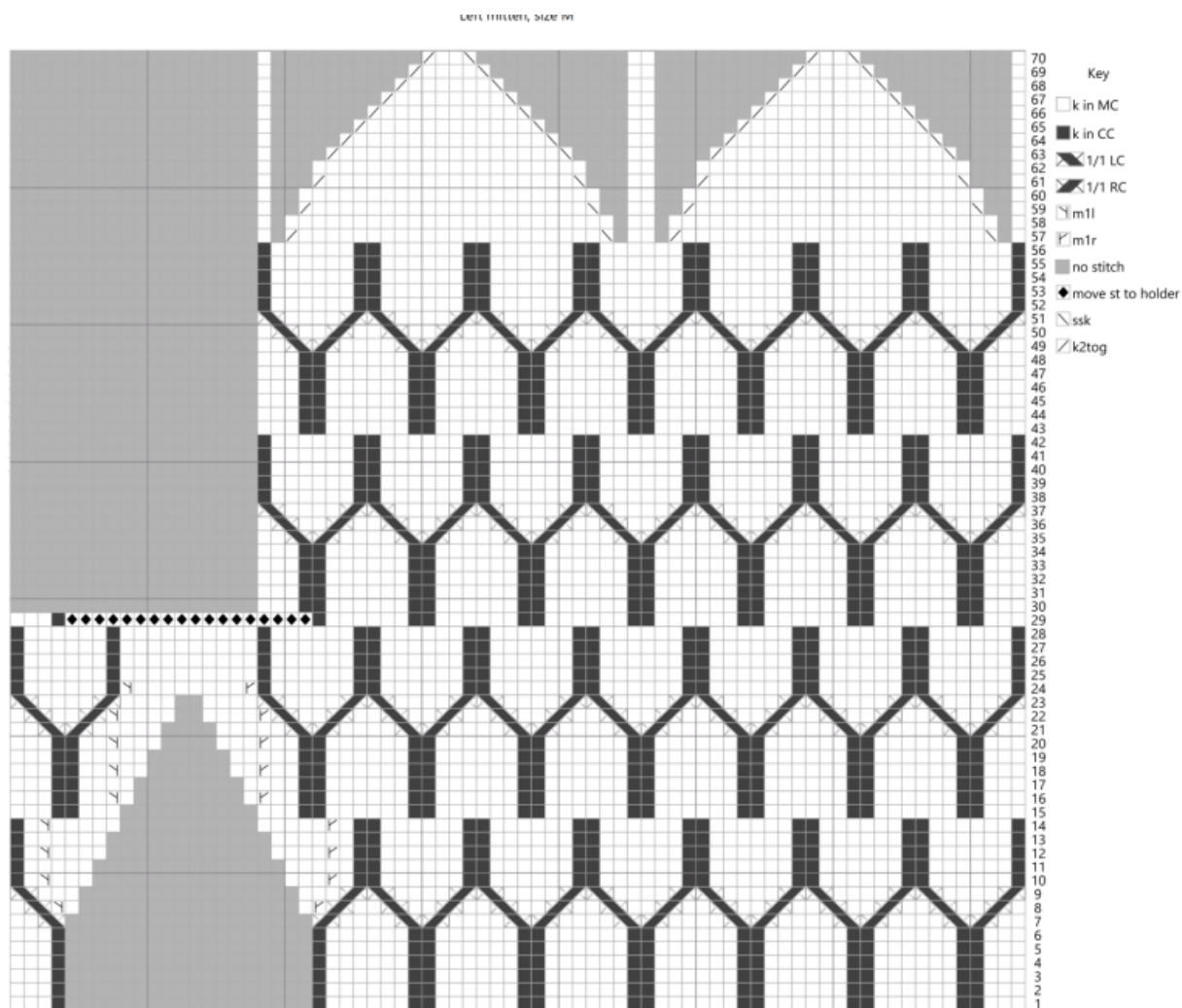
Спрячьте все концы нити. Поместите варежки в тёплую воду и дайте им полностью пропитаться. Аккуратно отожмите лишнюю воду. Разложите на ровной поверхности и дайте высохнуть.



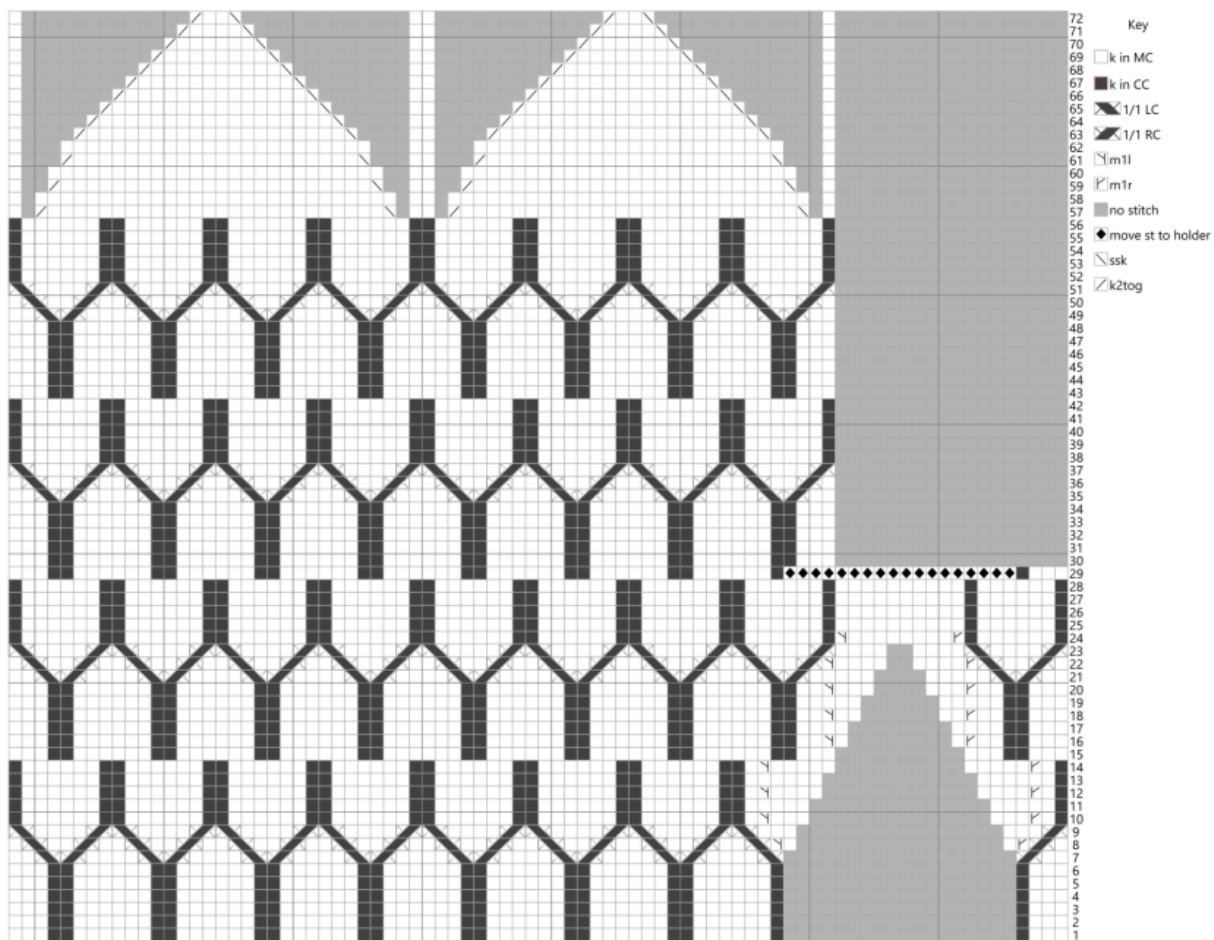
## Правая варежка Размер М



## Левая варежка Размер М



## Правая варежка Размер L



## Левая варежка Размер L

Left mitten, size L

