

ТГ канал

FILATI

*Любимое вязание. Модели Filati* ❤️

Шаль Puno Due



ТГ канал ❤️ Любимое вязание. Модели Filati ❤️

## ШАЛЬ · PUNO DUE

### Модель 13 – Tücher & Co. 07

### ОСНОВНАЯ ИНФОРМАЦИЯ

**Размер:** 30 × 164 см + бахрома

**Материал:** Пряжа Lana Grossa **Puno Due**

- Состав: 63% хлопок, 37% альпака (бэби)
- Длина нити: 210 м / 50 г
- **150 г Бледно-розовый/Розовый (цвет 16)**
- **150 г Светло-серый/Розовый (цвет 24)**

#### Инструменты:

- Спицы № 7
- Вспомогательная спица для кос
- Крючок № 5 для ввязывания бахромы

### ВАЖНОЕ ПРИМЕЧАНИЕ

Работать всегда **в две нити** — по 1 нити каждого цвета!

### ОПИСАНИЕ УЗОРА

#### Жгутовый узор:

- Количество петель кратно 4 + кромочные
- См. схему для вязания
- Приведены лицевые и изнаночные ряды
- Петли изображены так, как они выглядят при вязании
- Постоянно повторять **1-й – 4-й ряды**

#### Кромочные петли цепочкой:

- **Лицевой ряд:** 1-ю петлю провязать лицевой скрещенной, последнюю петлю снять как при изнаночном вязании (нить за работой)
- **Изнаночный ряд:** 1-ю петлю провязать изнаночной скрещенной, последнюю петлю снять как при изнаночном вязании (нить перед работой)

**Плотность вязания:**

Жгутый узор в две нити спицами № 7 (измеренный в подвешенном состоянии):

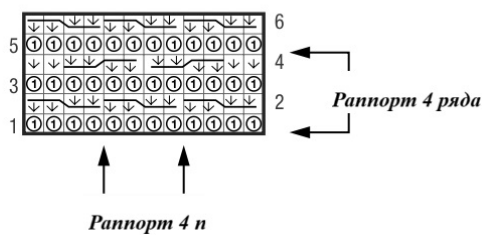
**16 п. × 11 р. = 10 × 10 см**

**ОПИСАНИЕ РАБОТЫ****Шаль:**

1. Набрать **50 п.** спицами № 7 в две нити
2. Провязать:
  - 1 изнаночный ряд изнаночными петлями
  - 1 лицевой ряд лицевыми петлями
3. Продолжить работу **жгутовым узором**, начиная с 1 изнаночного ряда:
  - Кромочная петля
  - Начать по схеме
  - Повторить раппорт **10 раз**
  - Закончить по схеме
  - Кромочная петля
4. Постоянно повторять **1-й – 4-й ряды**
5. При общей высоте **164 см** (после 2-го или 4-го ряда жгутового узора):
  - Провязать 1 изнаночный ряд изнаночными петлями
  - Закрыть все петли лицевыми

**ЗАВЕРШЕНИЕ РАБОТЫ**

1. **Обработка:**
  - Натянуть шаль
  - Увлажнить
  - Дать высохнуть
2. **Бахрома:**
  - Ввязать по коротким сторонам шали на равном расстоянии
  - Для **одной кисти** подготовить:
    - 3 нити Бледно-розового/Розового
    - 3 нити Светло-серого/Розового
    - Длина: **46 см**
  - Сложить 6 нитей пополам
  - С помощью крючка ввязать как кисть бахромы



Ⓟ = 1 накид на спицу и 1 петля изнаночной

Ⓜ = 1 петля лицевой и соответствующий накид сбросить



= 4 петли снять (сбросив накиды), вернуть на левую спицу, скрестить: 2 петли за работой, 2 лицевых, затем петли со вспомогательной спицы лицевыми



= 4 петли снять (сбросив накиды), вернуть на левую спицу, скрестить: 2 петли перед работой, 2 лицевых, затем петли со вспомогательной спицы лицевыми

Подписывайтесь в соцсетях и получайте описание интересных моделей бесплатно



[Любимое вязание. Модели Filati](#) ❤️



[Любимое вязание. Модели Filati](#) ❤️