

ТГ канал

FILATI

♥ Любимое Filati ♥

Топ Puno Luce



ТГ канал ♥ Любимое Filati ♥

Модель 21 – Filati Journal 65

Размеры: 36/38, 40/42 и 44

Данные для размеров 40/42 и 44 приведены в скобках. Если указано только одно значение, оно относится ко всем размерам.

Пряжа: Lana Grossa «Puno Luce» (30% детская альпака, 30% мериносовая шерсть, 20% полиамид, 20% хлопок, метраж 250 м/50 г), **200 (250 – 250) г** Белая (**Цв. 1**);

Спицы: № 2,5 и 4,5, круговые спицы № 2,5 длиной 40 см.

Резинка (2х1): 1 лиц., 2 изн. попеременно.

Лицевая гладь: Лицевые ряды – лицевые петли, изнаночные ряды – изнаночные петли.

Ажурный узор: Количество петель кратно 2 + 2 + кромочные. См. схему вязания. Изображены лицевые и изнаночные ряды. Петли изображены так, как они выглядят при вязании. Повторить 1-й – 4-й ряды 1 раз.

Последовательность узоров: * 4 р. ажурный узор, 16 р. лицевая гладь, повторять постоянно от *.

Кромочная "Узелок": Кромочные петли в лицевых и изнаночных рядах вязать лицевыми.

Акцентированные убавки:

- **Правый край:** Кром. ("Узелок"), 1 лиц., 1 протяжка (= 1 п. снять как лицевую, след. п. провязать лицевой, затем снятую петлю протянуть через нее).
- **Левый край:** 2 п. вместе лиц., 1 лиц., кром. ("Узелок").

Акцентированные прибавки:

- **Правый край:** Кром. ("Узелок"), 1 лиц., из поперечной нити перед след. п. вывязать 1 лиц. скрещенную.
- **Левый край:** Из поперечной нити перед след. п. вывязать 1 лиц. скрещенную, 1 лиц., кром. ("Узелок").

Плотность вязания:

- Лицевая гладь спицами № 4,5: 22 п. и 29 р. = 10 x 10 см.
- Резинка (2х1) спицами № 2,5: 30 п. и 40 р. = 10 x 10 см.

Спинка:

Набрать 169 (181 – 193) п. спицами № 2,5.

Вязать резинкой (2х1), при этом в 1-м р. (= изн. р.) распределить петли след. образом: Кром.п., 2 лиц., * 1 изн., 2 лиц., повторять от *, кром.п.

После 3 см в последнем изн. р. равномерно убавить 39 (43 – 45) п. = 130 (138 – 148) п.

Перейти на спицы № 4,5 и продолжить работу по последовательности узоров: Кром.п., начать согласно схеме, постоянно повторять раппорт, закончить согласно схеме, кром.п.

Для бокового скоса в 9-м р. последовательности узоров 1 раз убавить по 1 п. с обеих сторон, затем в каждом 18-м р. еще 3 раза по 1 п. с обеих сторон, выполняя акцентированные убавки. = 138 (146 – 156) п. Прибавленные петли постепенно включать в последовательность узоров.

На общей высоте 28 см с обеих сторон отметить начало пройм.

На высоте проймы 16,5 (17,5 – 18,5) см для скоса плеча закрыть с обеих сторон 1 раз по 4 (4 – 5) п., затем в каждом 2-м р. закрыть с обеих сторон 5 раз по 4 п. и 3 раза по 5 п. (в каждом 2-м р. 1 раз по 4 п. и 7 раз по 5 п. – в каждом 2-м р. 5 раз по 5 п. и 3 раз по 6 п.).

На общей высоте 50,5 (51,5 – 52,5) см оставшиеся 60 п. закрыть прямо.

Перед:

Вязать в основном как спинку.

На общей высоте 48,5 (49,5 – 50,5) см для выреза горловины закрыть средние 56 п., затем в каждом 2-м р. убавить 2 раза по 1 п., выполняя акцентированные убавки.

Плечевая планка (2 шт.):

Набрать 34 п. спицами № 2,5.

Вязать резинкой (2х1), при этом в 1-м р. (= изн. р.) распределить петли как для спинки.

После 18 (20 – 22) см все петли закрыть.

Вторую плечевую планку связать так же.

Сборка:

Детали растянуть по размеру, увлажнить и дать высохнуть.

Боковые края плечевых планок пришить к скосам плеч спинки и переда, см. схему выкройки * совместить с , и о совместить с *, затем сшить шов.

По краю выреза горловины и закрытым краям плечевых планок поднять в общей сложности 192 п.

На круговых спицах № 2,5 вязать по кругу резинкой (2х1).

Через 2 см закрыть все петли в процессе вязания.

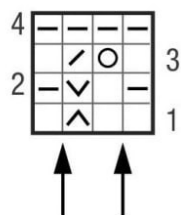
Сшить боковые швы.

По краям пройм и наборному краю плечевой планки поднять в общей сложности по 126 (132 – 138) п. для каждой проймы.

На круговых спицах № 2,5 вязать по кругу резинкой (2х1).







Через 2 см закрыть все петли в процессе вязания.

Ажурный узор



Раппорт=2 петли.

Условные обозначения

- | | |
|---|--------------------------------------|
|  | = 1 лицевая петля |
|  | = 1 изнаночная петля |
|  | = 1 накид |
|  | = 2 лицевые петли провязать вместе |
|  | = 1 петлю снять (нить перед работой) |
|  | = 1 петлю снять (нить за работой) |

