

## Пуловер Trefili



## FILATI NO. 59

### ПУЛОВЕР

#### ОБРАЗЕЦ

##### Плотность вязания

Сделайте образец! Для этого свяжите узор выбранной модели размером 12×12 см. Затем посчитайте число петель и рядов на участке размером 10×10 см.

- Если в инструкции указано **меньшее** число петель — вяжите **плотнее** или используйте **более тонкие спицы** (на ½ номера меньше, чем указано).
- Если число петель получилось **больше** — вяжите **свободнее** или возьмите **более толстые спицы**.

💡 *Имейте в виду, что вязанные вещи получаются по-разному. Поэтому указанная на мотках пряжи плотность вязания не является обязательной. Кроме того, плотность вязания приводится всегда на основе вязания лицевой гладью. Поэтому в идеальном случае нужно обязательно связать образец в выбранном узоре, чтобы понравившаяся вам модель не только красиво выглядела, но и подошла по размеру!*

#### 📏 Размеры

**42–56**

Благодаря свободному крою модель подходит всем указанным размерам.

#### 📦 Материалы

- **Пряжа:** Lana Grossa Qualität «Treflii»
  - Состав: 62% хлопок, 26% вискоза, 12% лён
  - Длина нити: ок. 160 м / 50 г
- **Количество:** ок. 450 г оранжево-красный/коралловый (цвет 5)
- **Инструменты:**
  - Круговые спицы №4, длиной 80 см
  - Спицы №3

## 📐 Плотность вязания

23 петли и 29 рядов ажурным узором на спицах №4 = 10×10 см

---

## 🧶 Узоры и техники

### Узелковый край

- Первую и последнюю петли вязать лицевыми.
- *Указание: так выполнить все кромки!*

### Резинка

- 3×3: вязать 3 петли лицевыми, 3 петли изнаночными попеременно.

### Лицевая гладь

- Лицевые ряды — лицевые петли, изнаночные ряды — изнаночные петли.
- По кругу — вязать только лицевые петли.

### Ажурный узор с краем резинки

- Вязать по схеме.
- Цифры справа обозначают лицевые ряды, слева — изнаночные.
- Начинать с петель между стрелками.
- 4 петли после или перед кромочной — резинка.
- Серым выделен 1 раппорт (9 петель и 4 ряда).
- Справа с 6 ряда указаны прибавления рукава.
- Провязать 1 раз ряды 1–70, затем повторять ряды 67–70.

### Выделенные убавления

- В лицевом ряду в начале ряда после 5 петель провязать 2 петли вместе лицевой.
- Убавляется 1 петля.

### Сокращенные ряды

- Для идеального скоса боковой линии.
- С 5 ряда вязать дальше по схеме.
- После скрещенного лицевого ряда поворачивать работу с накидом (накид не указан в схеме), остальные петли не вязать или отложить и вязать сокращенный изнаночный ряд.

- Двойная стрелка указывает конец первых двух сокращенных рядов.
  - В следующих длинных лицевых рядах провязать набранные накиды со следующей петлей лицевой, чтобы не образовались дырки.
  - Повторять до 2 рядов, пока все петли снова не окажутся на спице.
- 

### □ Описание работы

#### Спинка

- Вязать поперёк, начиная с левой стороны. Стрелки указывают направление вязки.
- На круговые спицы №4 набрать 130 петель.
- Вязать ажурным узором с планками.
- После 4 рядов от начала для бокового скоса выполнить 16 сокращенных рядов.
- С 6 ряда с правой стороны начать выполнять прибавления и продолжать до 64 ряда.
- Прибавляется 26 петель = 156 петель.
- Через 22 см (64 ряда) от начала с правой стороны отметить начало выреза горловины.
- Через 15 см (44 ряда) от отметки достигнута середина спинки.
- Вязать симметрично дальше и закончить часть.
- Одновременно с 19 убавлениями с правой стороны выполнить сокращенные ряды.
- После сокращенных рядов вязать на всех петлях последние 4 ряда схемы или лицевой гладью.
- Затем закрыть петли.

#### Перед

- Вязать как спинку.
- 

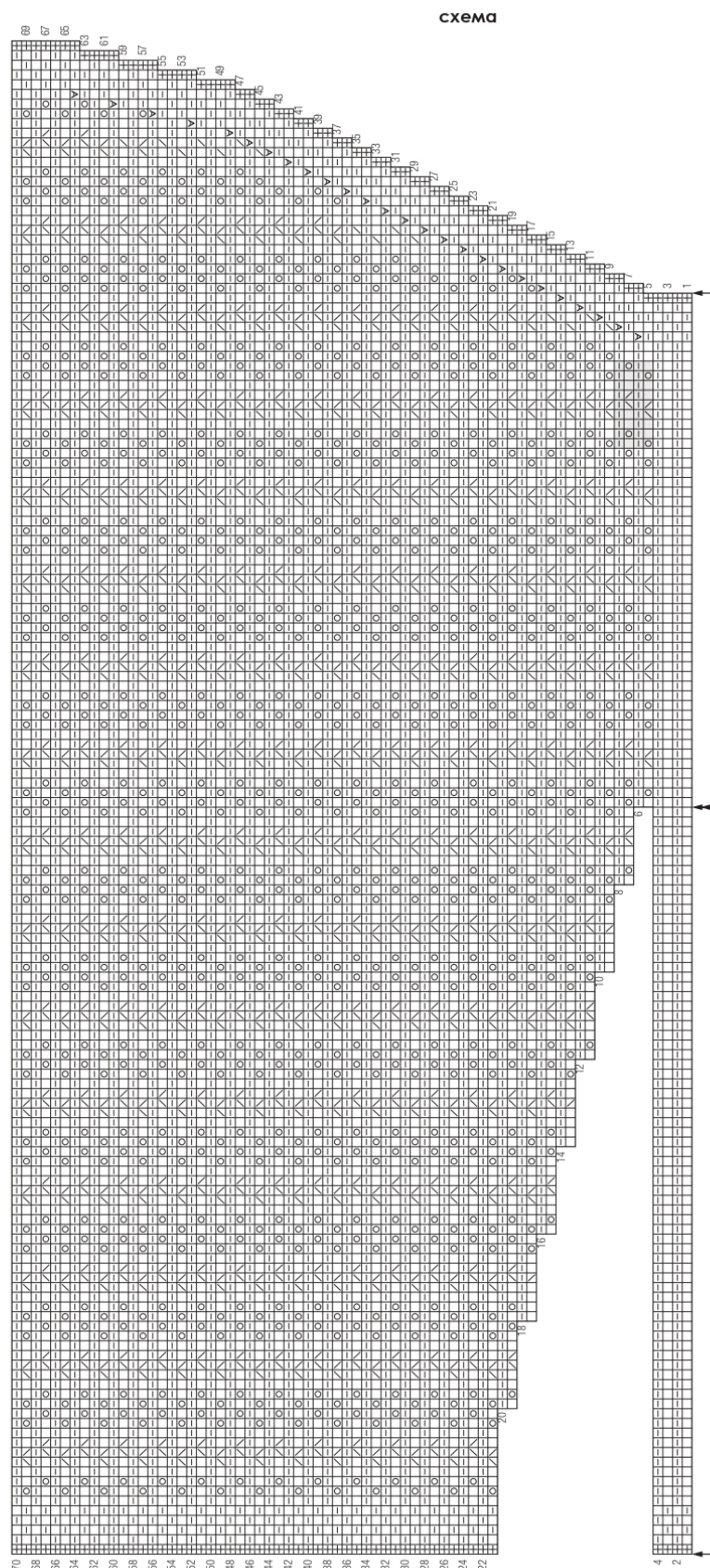
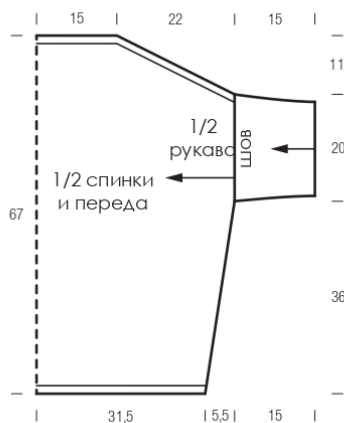
### □ Сборка

1. Детали расправить, увлажнить и дать высохнуть.
  2. Сшить швы, боковые швы — до маркировки.
  3. На спицы №3 набрать 113 петель для планки рукава.
  4. Вязать резинку в рядах, начиная после кромочной петли с 3 изнаночных и в конце ряда заканчивая перед кромочной с 3 изнаночных.
  5. Через 15 см закрыть петли.
  6. Пришить планку на проймы рукава.
-



### Условные обозначения:

- ⊞ = узелк. кром. п.
- = 1 п. лиц.
- ◻ = 1 п. изн.
- ⊙ = 1 накид
- ⊞ = 2 п. лиц. вместе
- ⊞ = 2 п. лиц. вместе скрещ.: 1 п. снять лиц., след. п. лиц., протянуть снятую п.
- ⊞ = 1 п. изн. скрещ. из поперечной нити



# FILATI

ТГ канал [Любимое вязание. Модели Filati](#)❤️

*Подписывайтесь в соцсетях и получайте описание интересных моделей бесплатно*



[Любимое вязание. Модели Filati](#)❤️



[Любимое вязание. Модели Filati](#)❤️

ТГ канал ❤️ Любимое вязание. Модели Filati ❤️