

Платок Colorissimo 2 & Silkhair



Асимметричный узорчатый платок в двух вариантах

Общая информация

Размер: 230 см (длина) × 53 см (максимальная ширина)

Примечание: данные для платка А приведены перед скобками, для платка В - в скобках. Если указано только одно число, оно относится к обоим вариантам.

Материалы

Для платка А:

- **Пряжа секционного крашения 1** (100% шерсть, 300 м/100 г)
 - Количество: 300 г
 - Цвет: красно-зелено-коричневые тона
- **Мохеровая пряжа** (70% мохер, 30% шелк, 210 м/25 г)
 - Оранжевая: 25 г
 - Цвет орхидеи: 25 г
 - Желтая: 25 г

Для платка В:

- **Пряжа секционного крашения 2** (100% шерсть, 300 м/100 г)
 - Количество: 300 г
 - Цвет: розово-фиолетово-оранжево-желтые тона
- **Мохеровая пряжа** (70% мохер, 30% шелк, 210 м/25 г)
 - Оранжевая: 25 г
 - Тыквенно-желтая: 25 г
 - Фиолетовая: 25 г

Инструменты:

- Спицы № 4,5
- Вспомогательная спица для вязания "кос"

Узоры и техники вязания

Основные узоры:

Узор	Описание
Лицевая гладь	Лицевые ряды - лицевые петли, изнаночные ряды - изнаночные петли
Платочная вязка	Все ряды - лицевые петли

Специальные узоры:

Узор из полос:

* 4 р. платочной вязки мохеровой нитью
4 р. лиц. глади нитью секционного крашения 1(2)
4 р. платочной вязки мохеровой нитью цвета орхидеи (тыквенно-желтой)
4 р. лиц. глади нитью секционного крашения 1(2)
4 р. платочной вязки мохеровой желтой нитью (фиолетовой)
4 р. лиц. глади нитью секционного крашения 1(2)

*Повторять от , закончить 4 р. платочной вязки мохеровой нитью

Сетчатый узор:

- Количество петель: кратно 16 + кромочные
- Схема: 1 (даны лицевые ряды)
- Высота: ряды 1-20 (повторять), закончить рядами 21-26

Зубчатый узор:

- Количество петель: кратно 16 + 1 п. + кромочные
- Схема: 2 (даны лицевые и изнаночные ряды)
- Высота: повторять ряды 1-4

Последовательности цветов

Для зубчатого узора:

* 2 р. мохеровой желтой (оранжевой)
2 р. нитью секционного крашения 1(2)

2 р. мохеровой оранжевой (тыквенно-желтой)
2 р. нитью секционного крашения 1(2)
2 р. мохеровой цвета орхидеи (фиолетовой)
2 р. нитью секционного крашения 1(2)

*Повторять от , закончить 2 р. мохеровой нитью

Техники обработки краев

Узелковые кромочные края:

- Все кромочные петли провязывать лицевыми

Кромочные края "цепочка":

Ряд	Первая петля	Последняя петля
Лицевой	Лицевая скрещенная	Снять как изнаночную, нить за работой
Изнаночный	Изнаночная скрещенная	Снять как изнаночную, нить перед работой

Плотность вязания

Узор	Плотность	Размер образца
Узор из полос	17 п. × 28 р. = 10 × 10 см	10 × 10 см
Сетчатый узор	24 п. × 28 р. = 10 × 10 см	10 × 10 см

Образцы выполнены на спицах № 4,5

Описание работы

1. Начало вязания

- Начать с уголка
- Набрать 4 петли мохеровой оранжевой нитью
- 1-й ряд (= изнаночный) провязать лицевыми

2. Узор из полос

- Вязать узором из полос
- В 7-м ряду сделать прибавки: после и перед кромочной из протяжек вывязать по 1 лицевой скрещенной
- Повторить прибавки 46 раз в каждом 8-м ряду
- **Результат:** +47 п. с каждой стороны (всего 98 п.)
- Закончить: 4 р. платочной вязки мохеровой оранжевой (фиолетовой) нитью

3. Сетчатый узор

- Перейти на лицевую гладь нитью секционного крашения 1(2)
- Равномерно прибавить 32 п. = 130 п.
- Вязать по схеме 1 (сетчатый узор)
- Раппорт: 7 раз
- Высота: 10 раз ряды 1-20, закончить рядами 21-26

4. Зубчатый узор

- Продолжить лицевой гладью
- Прибавить 1 п. посередине = 131 п.
- Вязать по схеме 2 (зубчатый узор) с последовательной сменой цветов
- Раппорт: 7 раз
- Высота: повторять ряды 1-4
- Через 30 см закончить лицевым рядом нитью секционного крашения

Закрытие петель

Техника закрытия:

1. Провязать 1 петлю лицевой
2. Вернуть петлю на левую спицу
3. Правую спицу ввести между стенок 1-й и 2-й петель
4. Вытянуть нить
5. Повторять шаги 2-4 до закрытия всех петель
6. Обрезать нить, конец протянуть через последнюю петлю

Сборка и отделка

Влажно-тепловая обработка:

- Растянуть по размеру
- Наколоть на выкройку
- Увлажнить
- Оставить до полного высыхания

Изготовление кисти:

- Использовать все виды пряжи
- Нарезать нити длиной 31 см
- Изготовить большую кисть
- Пришить к уголку палантина

Важные заметки

Смена нитей:

- **Мохеровая пряжа:** нить обрезать, концы закреплять
- **Пряжа секционного крашения:** нить протягивать вдоль края, не обрезать

Обработка краев:

- Мохеровой нитью: узелковые кромочные края
- Нитью секционного крашения: кромочные края "цепочка"

Схема 1

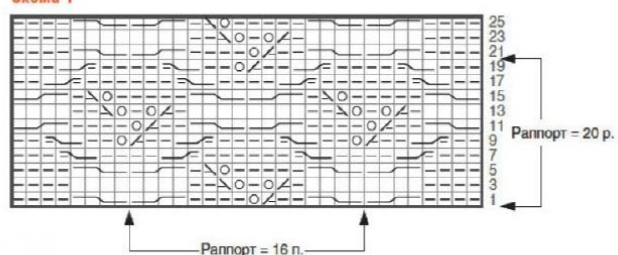
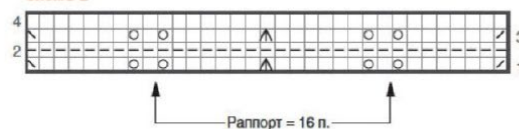


Схема 2



Условные обозначения:

- = 1 лиц.
▢ = 1 изн.
⊙ = 1 накид
⌞ = 2 п. провязать вместе изнаночной
⌟ = 2 п. провязать вместе изн. скрещенной
⌠ = 2 п. провязать вместе лицевой
⌡ = 2 п. провязать вместе с наклоном влево (= 1 п. снять, как при лиц. вязании, следующую петлю провязать лицевой и снятую петлю протянуть через провязанную)
⌢ = 3 п. провязать вместе с наклоном влево (= 2 п. снять, как при лиц. вязании, 1 лиц., затем снятые петли протянуть через провязанную)
⌣ = 2 п. оставить на вспом. спице перед работой, 2 лиц., затем провязать лицевыми петли со вспом. спицы
⌤ = 2 п. оставить на вспом. спице за работой, 2 лиц., затем провязать лицевыми петли со вспом. спицы
⌥ = 2 п. оставить на вспом. спице перед работой, 1 изн., затем провязать лицевыми петли со вспом. спицы
⌦ = 1 п. оставить на вспом. спице за работой, 2 лиц., затем провязать изнаночной петлю со вспом. спицы

Подписывайтесь в соцсетях и получайте описание интересных моделей бесплатно



Любимое вязание. Модели Filati ❤️



Любимое вязание. Модели Filati ❤️