

ТГ канал

FILATI

Любимое вязание. Модели Filati ♥

Жилет Setasuri



ТГ канал ♥ Любимое вязание. Модели Filati ♥

- **Модель:** Жилет с V-образным вырезом.
- **Размеры:** 36/38 (40/42 - 44/46). Числа для двух больших размеров указаны в скобках.
- **Материалы:**
 - **Пряжа:** Lana Grossa "Setasuri" (69% альпака сури, 31% шелк). Длина нити: approx. 212 м / 25 г.
 - **Количество пряжи:** 150 (175 - 200) грамм белого цвета (цвет №1).
 - **Спицы:** Прямые спицы № 3½ и 4½. Короткие и длинные круговые спицы № 3½.
- **Важно:** Жилет вяжется **пряжей в два сложения** (две нити провязываются вместе как одна).

Плотность вязания и Узоры

1. **Плотность вязания:**
 - 20 петель и 24 ряда лицевой гладью удвоенной нитью на спицах № 4½ должны дать образец 10 x 10 см.
 - Очень важно связать контрольный образец, чтобы убедиться в правильности размера.
2. **Резинка:**
 - Попеременно 2 лицевые, 2 изнаночные.
3. **Лицевая гладь:**
 - Лицевые ряды - лицевые петли, изнаночные ряды - изнаночные петли.

Описание выполнения работы

СПИНКА

1. **Набор петель:** Наберите 88 (96 - 104) петель на спицы № 4½ удвоенной нитью.
2. **Основной узор:** Вяжите лицевой гладью.
3. **Скосы плеча:** Когда работа (измеренная в висающем положении) достигнет высоты 53 (57 - 59) см, закройте петли для плеч с каждой стороны в **каждом 2-м ряду**:
 - **Размер 36/38:** Закройте 4 раза по 6 петель.
 - **Размер 40/42:** Закройте 4 раза по 7 петель.
 - **Размер 44/46:** Закройте 4 раза по 8 петель.
4. **Вырез горловины:** Одновременно, когда скос плеча достигнет 1 см, закройте **центральные 34 петли** для горловины. Каждую сторону довязывайте отдельно.

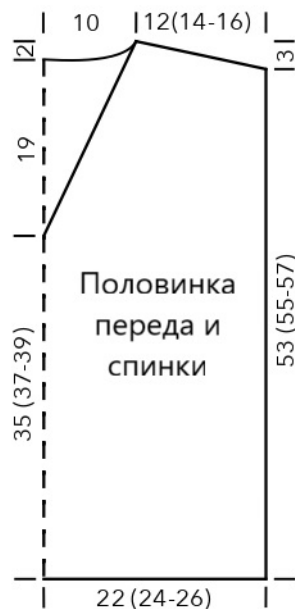
5. **Дальнейшее формирование горловины:** Со стороны горловины закройте в **каждом ряду** еще 3 раза по 1 петле. Вторую сторону свяжите так же, но в зеркальном отражении.

ПЕРЕД

1. **Набор петель и основной узор:** Вяжется как спинка.
2. **V-образный вырез:** Когда работа достигнет высоты 35 (37 - 39) см, разделите ее пополам для формирования V-образного выреза и каждую сторону довязывайте отдельно.
3. **Формирование выреза:** Убавляйте **1 петлю** со стороны горловины в **каждом 2-м ряду** всего 20 раз.
4. **Скосы плеча:** Закройте петли плеч на той же высоте и таким же способом, как на спинке. Вторую сторону свяжите в зеркальном отражении.

СБОРКА И ОФОРМЛЕНИЕ КРАЁВ

1. **Плечевые швы:** Сшейте плечевые швы.
2. **Обвязка V-образного выреза:**
 - Используйте короткие круговые спицы № 3½ и удвоенную нить.
 - Наберите примерно 173 петли по краю выреза, включая 1 петлю точно в центре V-образного выреза.
 - Вяжите по кругу резинкой (2 лицевые, 2 изнаночные).
 - **Убавления:** В **каждом 2-м круговом ряду** убавляйте по центру переда, провязывая **2 петли до и 2 петли после центральной петли вместе** по рисунку (т.е. лицевую с лицевой, изнаночную с изнаночной).
 - Когда ширина планки достигнет 4 см, закройте петли по рисунку.
3. **Обвязка пройм и боковых краёв:**
 - Используйте спицы № 3½ и удвоенную нить.
 - Наберите примерно 184 (192 - 200) петель вдоль каждого бокового края (вокруг пройм).
 - Вяжите прямыми и обратными рядами резинкой.
 - Когда ширина планки достигнет 6 см, закройте петли по рисунку.
4. **Боковые швы:**
 - Сшейте боковые швы в нижней части, при этом планка переда должна лежать поверх планки спинки в шве.
5. **Обвязка низа жилета:**
 - Используйте длинные круговые спицы № 3½ и удвоенную нить.
 - Наберите примерно 106 (118 - 130) петель по нижнему краю жилета.
 - Вяжите по кругу резинкой.
 - Когда ширина планки достигнет 6 см, закройте петли по рисунку.



Подписывайтесь в соцсетях и получайте описание интересных моделей бесплатно



[Любимое вязание. Модели Filati](#) ❤️



[Любимое вязание. Модели Filati](#) ❤️