

Жилет Natural Alpaca Classico



ЖИЛЕТ · NATURAL ALPACA CLASSICO

Модель 3 – Natural Alpaca Classico Leporello

ОСНОВНАЯ ИНФОРМАЦИЯ

- **Размеры:** 36-40 (42/44 – 46/48)
 - *Цифры для размеров 42/44 и 46/48 даны в скобках. Если указана одна цифра — она относится ко всем размерам.*
- **Пряжа:** Lana Grossa «Natural Alpaca Classico» (85% альпака, 15% шерсть мериноса)
- **Моток:** 125 м / 50 г
- **Расход:** ~450 (500-550) г тёмно-серого цвета (цв. 103)
- **Инструменты:**
 - Спицы № 6 и № 7
 - Круговые спицы № 6 (длиной 60 см)
- **Важная особенность:** Жилет вяжется **двойной нитью**.

УЗОРЫ И ТЕХНИКИ

- **Кромочная петля (кром.):**
 - Первую петлю ряда снимать, как лицевую (нить за работой).
 - Последнюю петлю ряда провязывать лицевой.
- **Резинка:** 1 лицевая, 1 изнаночная.
- **Основной узор:** Вязать по схеме.
 - Цифры справа — лицевые ряды, слева — изнаночные.
 - **Раппорт по ширине:** 8 петель между стрелками.
 - **Начало ряда:** 1 кром., 8(12-16) п. до 1-й стрелки, раппорт х п, 9(13-17) п. после 2-й стрелки, 1 кром.
 - **Высота:** ряды 1-28 провязать 1 раз, затем повторять ряды 5-28.

Плотность вязания:

15 петель и 22.5 ряда основным узором на спицах № 7 двойной нитью = 10 x 10 см.

ОПИСАНИЕ РАБОТЫ

СПИНКА

1. На спицы № 6 набрать **75(83-91)** петель двойной нитью.
2. Провязать **5 см (= 9 рядов)** резинкой 1х1.
3. Перейти на спицы № 7 и вязать основным узором.

4. На высоте **28.5 см (= 64 ряда)** от резинки закрыть для пройм с обеих сторон по **8 петель**.
 - Остается **59(67-75)** п.
5. Продолжать прямо до высоты проймы **19(21-23) см (= 44(48-52) ряда)**.
6. Для выреза горловины закрыть средние **23 петли**.
7. Каждую сторону плеча завершать отдельно:
 - Закрывать со стороны горловины в каждом 2-м ряду:
 - 1 раз x 3 п.
 - 1 раз x 2 п.
 - 1 раз x 1 п.
 - **Одновременно с последним закрытием у горловины**, закрыть плечо со стороны проймы в каждом 2-м ряду:
 - 2 раза x **6(8-10)** п.
8. Вторую сторону плеча закончить симметрично.

ПЕРЕД

1. Вязать аналогично спинке, но с V-образным вырезом.
2. На высоте **25.5(27.5-29.5) см (= 58(62-66) ряда)** от резинки:
 - Закрывать **среднюю петлю**.
 - Каждую сторону завершать отдельно.
3. Для скосов горловины закрывать со стороны выреза:
 - В каждом **4-м ряду**: 10 раз x 1 п.
 - Затем в каждом **2-м ряду**: 7 раз x 1 п.
4. Закрывать плечо на той же высоте и таким же способом, как на спинке.
5. Вторую сторону переда закончить симметрично.

СБОРКА И ОТДЕЛКА

1. Расправить детали по меркам, увлажнить и дать высохнуть.
2. Сшить **плечевые швы**.

ОБВЯЗКА ПРОЙМ

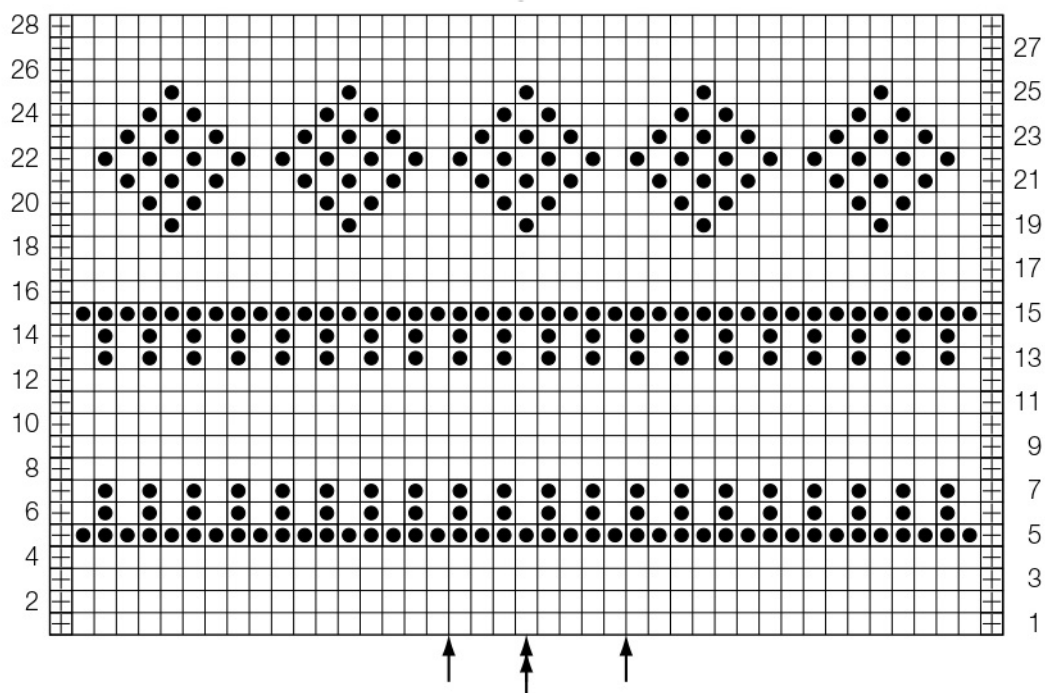
1. На круговые спицы № 6 двойной нитью набрать по краю каждой проймы **89(97-105)** п.
2. Вязать прямыми и обратными рядами резинкой 1x1:
 - **1-й изн. ряд**: 1 кром., 1 лиц., ... , 1 лиц., 1 кром.
3. Провязать **5 см (= 9 рядов)**.
4. Закрывать петли резинкой.
5. Пришить боковые края планки к закрытым петлям проймы, скрывая кромочные.

ОБВЯЗКА ГОРЛОВИНЫ

1. На круговые спицы № 6 двойной нитью набрать по краю горловины **134 п.**, распределяя их так:
 - **39 п.** — по горловине спинки.
 - **47 п.** — по левому скосу горловины переда.
 - **1 п.** — из середины V-образного выреза.
 - **47 п.** — по правому скосу горловины переда.
2. Вязать по кругу резинкой, распределив петли так, чтобы посередине переда находились **3 лицевые петли**.
3. В **каждом следующем круговом ряду** делать убавку в центре переда:
 - Снять 2 петли как лицевые.
 - Провязать следующую петлю лицевой.
 - Протянуть её через 2 снятые петли. (= 2 петли вместе).
4. Повторять убавку, пока ширина планки не составит **5 см (= 9 круговых рядов)** (измерять по спинке).
5. Закрывать все петли резинкой.
6. Сшить **боковые швы**.



СХЕМА



⊕ = Кромочная петля

□ = Лицевая гладь: лицевые в лицевых рядах, изнаночные в изнаночных.

● = Изнаночная гладь: изнаночные в лицевых рядах, лицевые в изнаночных.

Подписывайтесь в соцсетях и получайте описание интересных моделей бесплатно



[Любимое вязание. Модели Filati](#) ❤️



[Любимое вязание. Модели Filati](#) ❤️